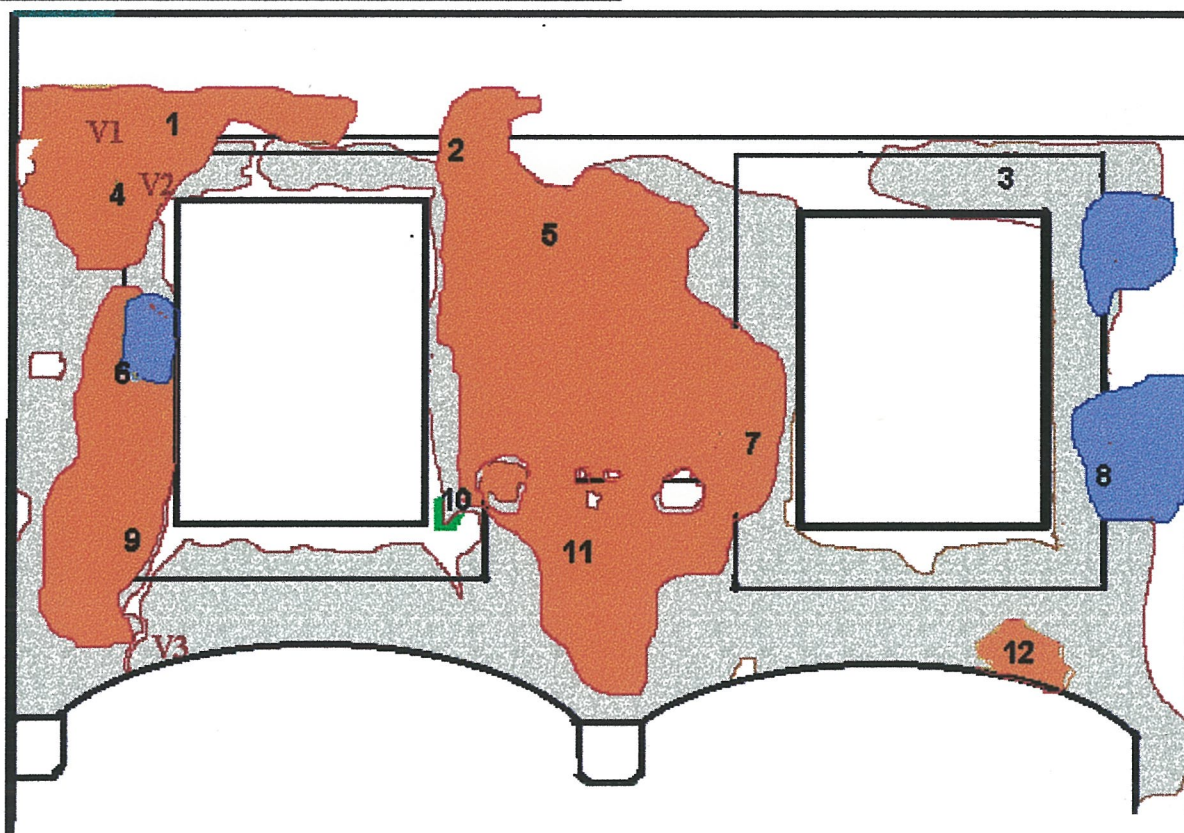

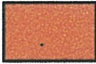
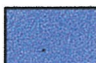


Nálezy omítkových a nátěrových vrstev



-  renesanční sgrafitová vrstva  mladší renesanční omítková vrstva se stopami dvou vrstev malby
-  fragmenty vápenného nátěru s barokní rustikální výzdobou

1. Fragment renesanční ornamentální výzdoby.
2. Fragment renesanční ornamentální výzdoby okenní špalety.
3. Část sgrafita.
4. Část sgrafita.
5. Stopy vrstev renesanční malby.
6. Stratigrafie novějších nátěrů.
7. Zbytky ornamentální malby špalety okna.
8. Fragment barokního bosování.
9. Stopy vrstev renesanční malby.
10. Detail nejstarší omítkové vrstvy.
11. Fragment nápisu renesanční malby.

V1 - vzorek zeleného pigmentu renesanční malby k chemické analýze.

V2 - vzorek červeného pigmentu renesanční malby k chemické analýze.

V3 - vzorek intonaka sgrafitové vrstvy k fyzikální analýze.