

Strategiereview 22/23:

Community-Forum

5. April 2023



WIKIMEDIA
DEUTSCHLAND

Agenda heute

18:00	Begrüßung und Vorstellung
18:10	Kontext zum Strategiereview & eure Fragen
18:25	Vorstellung: Entwurf einer strategischen Ausrichtung & eure Fragen
18:35	Diskussion: Einleitung
ca. 19:00	Pause
19:05	Diskussion: Strategische Prioritäten
19:45	Nächste Schritte
20:00	Ende

Rollen heute

- Moderation: Julia, Martin
- Dokumentation: Martin
- Zuhören & Verstehen:
 - Alice & Raymond (Präsidium)
 - Christian (geschäftsführender Vorstand, Mitglied der Arbeitsgruppe Strategiereview)
 - Janna (Mitglied der Arbeitsgruppe Strategiereview)
- Feedback & Kommentare: Ihr
- Tools: BBB & Slido



Wikimedia Deutschland: Kurzer Überblick



WIKIMEDIA
DEUTSCHLAND



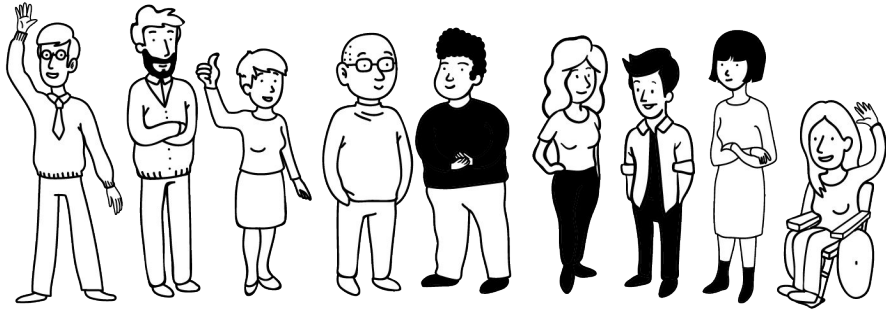
Wikimedia Deutschland e. V.

Vision:

Stell dir eine Welt vor, in der alle Menschen am Wissen der Menschheit teilhaben, es nutzen und mehrern können.

Mission:

Wikimedia Deutschland fördert die Erstellung, Sammlung und Verbreitung freier Inhalte, um die Chancengleichheit beim Zugang zu Wissen und die Bildung zu fördern.



>100.000



Ca. 160

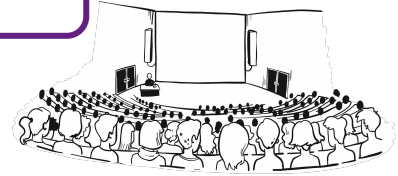


WIKIMEDIA
DEUTSCHLAND



Organe des Vereins

Mitgliederversammlung



Präsidium



Vorstand



Strategiereview 2022/23



WIKIMEDIA
DEUTSCHLAND

Ziele des Strategiereviews

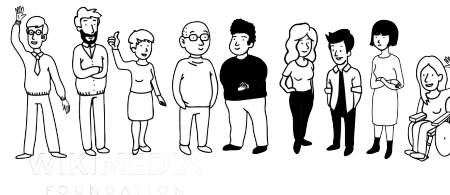
- Eine strategische Ausrichtung für die Organisation formulieren, welche **Inspiration und Orientierung für die Weiterentwicklung** der Arbeit des Vereins gibt und auch für **Außenstehende leicht verständlich und eingängig** ist
- Die **Verbindung zwischen dem strategischen Rahmen von Wikimedia Deutschland und der Movement Strategy klären** und formulieren.

Wichtig

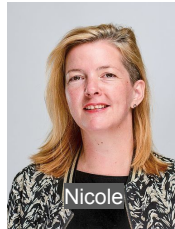
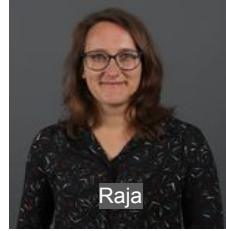
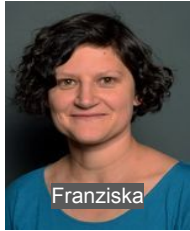
- Eine strategische Ausrichtung, KEIN Strategie



Phase	Input	Entwerfen & Diskutieren	Entscheiden
Produkt	September–Dez 2022	Januar–April 2023	April–Juni 2023
Ziele	Mehr Wissen innerhalb von WMDE aufbauen, in welche strategischen Richtungen sich WMDE in Zukunft entwickeln könnte und was dabei die gemeinsame, verbindende strategische Richtung sein könnte.	Einen Entwurf einer strategischen Ausrichtung für die Gesamtorganisation formulieren und diskutieren.	Eine strategische Ausrichtung von WMDE beschließen.
Was konkret	<ul style="list-style-type: none"> Arbeitsgruppe nimmt ihre Arbeit auf Input zu aktuellen Chancen und Herausforderungen für WMDE 	<ul style="list-style-type: none"> Arbeitsgruppe erstellt einen Vorschlag Feedback wird gesammelt Arbeitsgruppe überarbeitet Vorschlag auf Basis des Feedbacks 	<ul style="list-style-type: none"> Arbeitsgruppe erstellt finalen Vorschlag Präsidium diskutiert und entscheidet über Vorschlag zur strategischen Ausrichtung Mitgliederversammlung beschließt (hoffentlich) Antrag zur strategischen Ausrichtung



Arbeitsgruppe im Strategiereview



Moderation &
Prozessbegleitung



Fragen?



Vorschlag zu einer strategischen Ausrichtung von Wikimedia Deutschland

Ein Vorschlag der Arbeitsgruppe
Stand: 27. März 2023



WIKIMEDIA
DEUTSCHLAND

Einleitung

„Stell dir eine Welt vor, in der alle Menschen am Wissen der Menschheit teilhaben, es nutzen und mehrern können.“

Damit diese Vision der weltweiten Wikimedia-Bewegung Wirklichkeit wird, verpflichtet sich Wikimedia Deutschland, in allem was wir tun, die menschliche Diversität wertzuschätzen, umfassende Wissensgerechtigkeit anzustreben und gleichberechtigte Beteiligung zu ermöglichen.

Wikimedia Deutschland ist Teil eines globalen Netzwerks von Menschen, Technologien, Communitys und Organisationen des Freien Wissens, die miteinander verbunden sind und aufeinander einwirken. Es sind die Communitys, die dieses Netzwerk in vielfältiger Weise mit Leben füllen. Zentrale Bestandteile *unserer* Arbeit sind es, in ihm – gemeinsam mit den Communitys – technische Elemente zu gestalten, Menschen zu unterstützen, sich zu verbinden und andere zum Mitgestalten zu befähigen. So übernehmen wir eine verantwortungsvolle und fördernde Rolle für die Entwicklung dieses Netzwerks und setzen uns für ein nichtkommerzielles, demokratischeres und offenes Internet ein. Dabei sind wir uns unserer privilegierten Position sowie der Macht und des Einflusses der Wikimedia-Projekte auf das Wissen der Menschheit bewusst. Wir handeln stets im Sinne dieser Verantwortung.

Was wir in dieser strategischen Ausrichtung festlegen, beschreibt den Beitrag von Wikimedia Deutschland zur Umsetzung der globalen Wikimedia-Movement-Strategie 2030. Damit übernehmen wir Verantwortung dafür, dass sich eine demokratisch organisierte Wikimedia-Bewegung gerecht und nachhaltig entwickelt.

Auf dieser Grundlage verpflichten wir von Wikimedia Deutschland uns zu den folgenden, nicht durch ihre Reihenfolge gewichteten, strategischen Prioritäten bis 2030:

Strategische Prioritäten

Starke Infrastruktur des Freien Wissens

Die technische, soziale und finanzielle Infrastruktur des Freien Wissens soll belastbar und nachhaltig sein. Unter größtmöglicher Beteiligung der verschiedenen Communitys arbeiten wir daran, ihre entscheidenden Elemente zu schaffen, zu pflegen, zu entwickeln und, wenn nötig, etwas davon zu beenden.

Beständige und lebendige Communitys

Communitys innerhalb des Netzwerks des Freien Wissens, die unsere Vision und Werte teilen, wollen wir fördern und stärken. Dafür ist es wichtig, dass wir sowohl bestehende Communitys unterstützen als auch weitere Menschen für eine Beteiligung gewinnen.

Größere Diversität und gleichberechtigte Beteiligung

Wir streben an, dass mehr Menschen aus Gruppen, die bisher aufgrund von Machtstrukturen und Diskriminierungen ausgeschlossen wurden, sich in allen Bereichen unserer Arbeit gleichberechtigt beteiligen können. Indem wir Barrieren abbauen, die eine solche Beteiligung derzeit verhindern, wollen wir unserer Verantwortung als einflussreicher Akteur im Netzwerk des freien Wissens gerecht werden.

Mehr Nutzung, leichter Zugang

Wir wollen erreichen, dass die Inhalte der Wikimedia-Projekte von mehr Menschen mehr genutzt werden. Zugleich wollen wir leichtere, gerechtere und barriereärmere Zugangsmöglichkeiten zu diesen Inhalten schaffen.

Breite politische und gesellschaftliche Unterstützung

Wir wirken darauf hin, dass sich mehr Entscheidungsträger*innen mit ihren Kompetenzen und Möglichkeiten für eine Welt einsetzen, in der alle Menschen am Wissen der Menschheit teilhaben können.

Einordnung am Ende

Ziel dieser strategischen Ausrichtung ist es, dem Präsidium und den Mitarbeitenden von Wikimedia Deutschland Orientierung für die Arbeit und Entscheidungen zu geben. Dabei ist der gesamte Text verbindlich, nicht nur die fünf Prioritäten. Die strategische Ausrichtung wurde in einem partizipativen Prozess auf Basis der Werte des Vereins 2022/23 entwickelt. Sie wird vom Präsidium und den Mitarbeitenden unterstützt und wurde von der Mitgliederversammlung im Juni 2023 verabschiedet (noch zu bestätigen).

Basis für die Diskussion

- It's good enough for now
and safe enough to try
*Es ist erstmal gut genug für's hier
und jetzt, und sicher genug, um es
einfach mal auszuprobieren*
- Die strategische
Ausrichtung sollte
zukunftsgerichtet sein,
nicht den Status-Quo
abbilden



Verständnisfragen?



Inhaltliche Diskussion
folgt gleich

Wie machen wir das

Fragen:

- Bildet dieser Entwurf einer strategischen Ausrichtung gut ab, worauf sich Wikimedia Deutschland bis 2030 fokussieren sollte?
 - Was ist unklar bzw. fehlt noch?
- > Erst Einleitung, dann strategische Prios

Wie:

- 20 Min. Diskussion der Einleitung
- 5 Min. Pause
- 40 Min. Diskussion der strateg. Prioritäten



Diskussion: Einleitung



WIKIMEDIA
DEUTSCHLAND

Einleitung

„Stell dir eine Welt vor, in der alle Menschen am Wissen der Menschheit teilhaben, es nutzen und mehrern können.“

Damit diese Vision der weltweiten Wikimedia-Bewegung Wirklichkeit wird, verpflichtet sich Wikimedia Deutschland, in allem was wir tun, die menschliche Diversität wertzuschätzen, umfassende Wissensgerechtigkeit anzustreben und gleichberechtigte Beteiligung zu ermöglichen.

Wikimedia Deutschland ist Teil eines globalen Netzwerks von Menschen, Technologien, Communitys und Organisationen des Freien Wissens, die miteinander verbunden sind und aufeinander einwirken. Es sind die Communitys, die dieses Netzwerk in vielfältiger Weise mit Leben füllen. Zentrale Bestandteile *unserer* Arbeit sind es, in ihm – gemeinsam mit den Communitys – technische Elemente zu gestalten, Menschen zu unterstützen, sich zu verbinden und andere zum Mitgestalten zu befähigen. So übernehmen wir eine verantwortungsvolle und fördernde Rolle für die Entwicklung dieses Netzwerks und setzen uns für ein nichtkommerzielles, demokratischeres und offenes Internet ein. Dabei sind wir uns unserer privilegierten Position sowie der Macht und des Einflusses der Wikimedia-Projekte auf das Wissen der Menschheit bewusst. Wir handeln stets im Sinne dieser Verantwortung.

Was wir in dieser strategischen Ausrichtung festlegen, beschreibt den Beitrag von Wikimedia Deutschland zur Umsetzung der globalen Wikimedia-Movement-Strategie 2030. Damit übernehmen wir Verantwortung dafür, dass sich eine demokratisch organisierte Wikimedia-Bewegung gerecht und nachhaltig entwickelt.

Auf dieser Grundlage verpflichten wir von Wikimedia Deutschland uns zu den folgenden, nicht durch ihre Reihenfolge gewichteten, strategischen Prioritäten bis 2030:

Pause 5 Minuten



WIKIMEDIA
DEUTSCHLAND

Diskussion: Strategische Prioritäten



WIKIMEDIA
DEUTSCHLAND

Strategische Prioritäten

Starke Infrastruktur des Freien Wissens

Die technische, soziale und finanzielle Infrastruktur des Freien Wissens soll belastbar und nachhaltig sein. Unter größtmöglicher Beteiligung der verschiedenen Communitys arbeiten wir daran, ihre entscheidenden Elemente zu schaffen, zu pflegen, zu entwickeln und, wenn nötig, etwas davon zu beenden.

Beständige und lebendige Communitys

Communitys innerhalb des Netzwerks des Freien Wissens, die unsere Vision und Werte teilen, wollen wir fördern und stärken. Dafür ist es wichtig, dass wir sowohl bestehende Communitys unterstützen als auch weitere Menschen für eine Beteiligung gewinnen.

Größere Diversität und gleichberechtigte Beteiligung

Wir streben an, dass mehr Menschen aus Gruppen, die bisher aufgrund von Machtstrukturen und Diskriminierungen ausgeschlossen wurden, sich in allen Bereichen unserer Arbeit gleichberechtigt beteiligen können. Indem wir Barrieren abbauen, die eine solche Beteiligung derzeit verhindern, wollen wir unserer Verantwortung als einflussreicher Akteur im Netzwerk des freien Wissens gerecht werden.

Mehr Nutzung, leichter Zugang

Wir wollen erreichen, dass die Inhalte der Wikimedia-Projekte von mehr Menschen mehr genutzt werden. Zugleich wollen wir leichtere, gerechtere und barriereärmere Zugangsmöglichkeiten zu diesen Inhalten schaffen.

Breite politische und gesellschaftliche Unterstützung

Wir wirken darauf hin, dass sich mehr Entscheidungsträger*innen mit ihren Kompetenzen und Möglichkeiten für eine Welt einsetzen, in der alle Menschen am Wissen der Menschheit teilhaben können.

Abschluss und Ausblick



WIKIMEDIA
DEUTSCHLAND



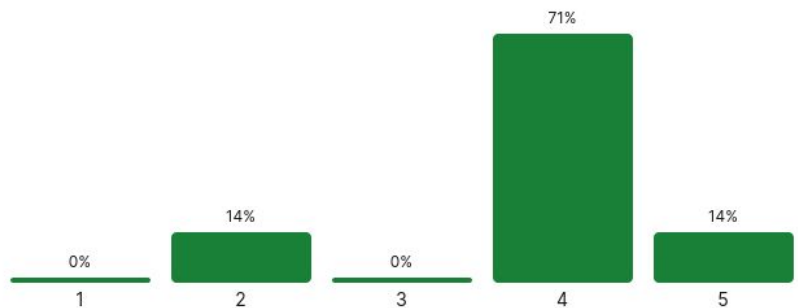
**Kurzes
Stimmungsbild der
Gruppe
Via Slido**

★ Die strategische Ausrichtung bildet gut ab, worauf sich Wikimedia Deutschland bis 2030 fokussieren sollte.

Rating Poll 7 votes 7 participants

Share

Score: 3.9



1 Stern: Stimme gar nicht zu

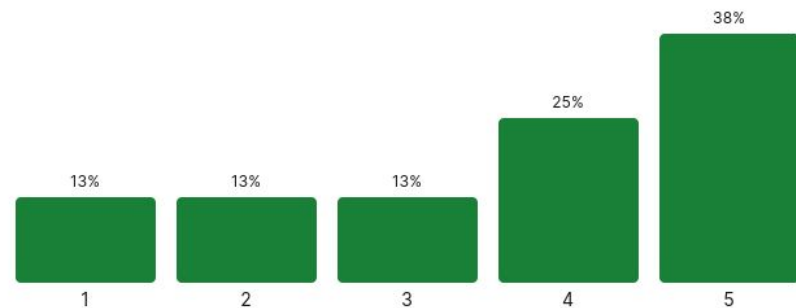
5 Sterne: Stimme vollständig zu

★ Ich finde den Entwurf der strategischen Ausrichtung gut und kann dahinter stehen.

Rating Poll 8 votes 8 participants

Share

Score: 3.6



1 Stern: Stimme gar nicht zu

5 Sterne: Stimme vollständig zu

Nächste Schritte

- Ende April: Arbeitsgruppe überarbeitet den Entwurf ein letztes Mal
- Mai: Entscheidung und Beschluss des Präsidiums
- Juni: Beschluss der MV



Vielen Dank!



WIKIMEDIA
DEUTSCHLAND