

Die Gemeindegrenzen in Bayern

nach dem Gebietsstand vom 1. Januar 1941

Regierungsbezirk

Oberfranken und Mittelfranken

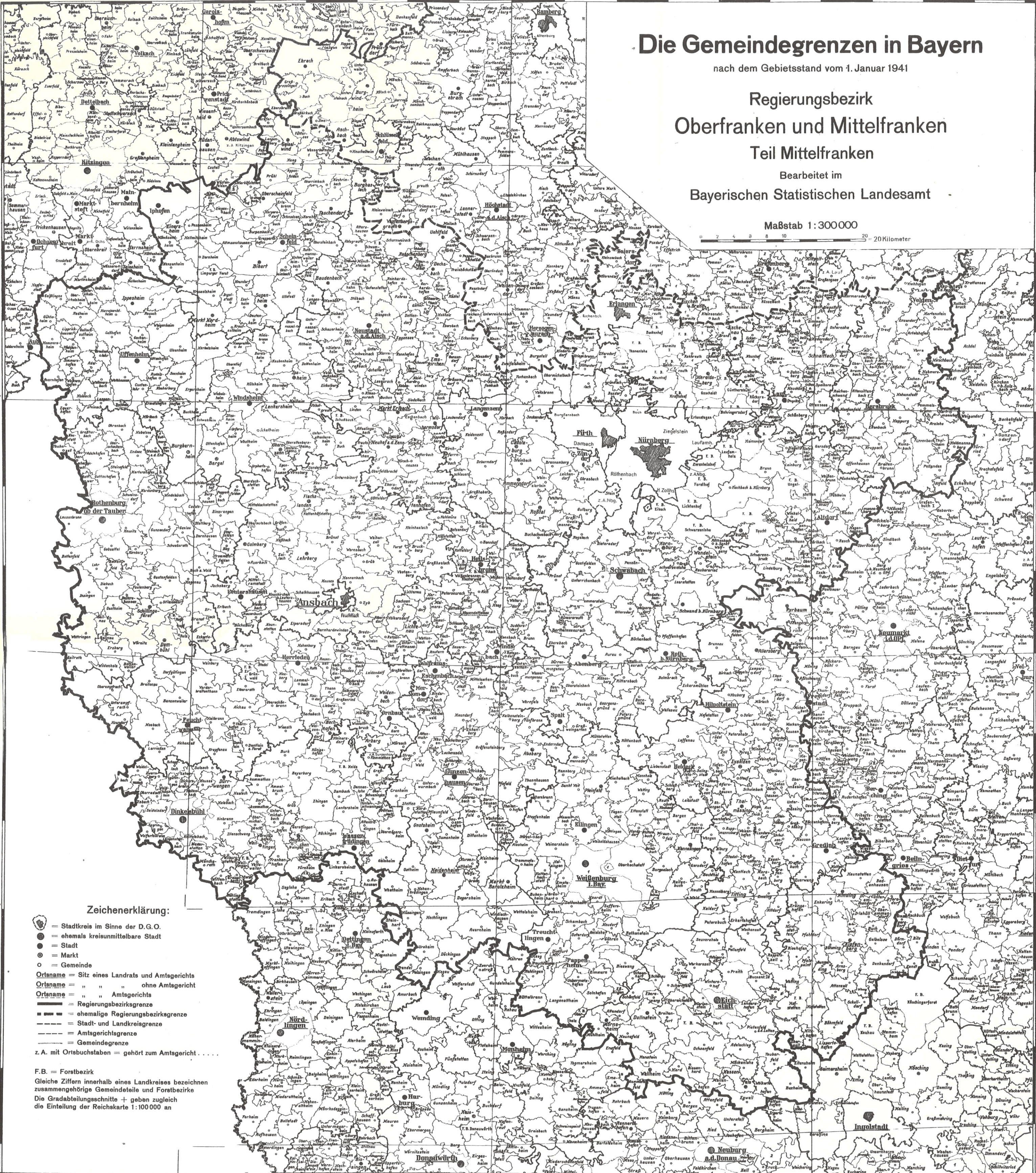
Teil Mittelfranken

Bearbeitet im

Bayerischen Statistischen Landesamt

Maßstab 1:300000

0 2 4 6 8 10 20 Kilometer



Zeichenerklärung:

- = Stadtkreis im Sinne der D.G.O.
- = ehemals kreisunmittelbare Stadt
- = Stadt
- = Markt
- = Gemeinde
- Ortsname = Sitz eines Landrats und Amtsgerichts
- Ortsname = " " " ohne Amtsgericht
- Ortsname = " " " Amtsgerichts
- = Regierungsbezirksgrenze
- = ehemalige Regierungsbezirksgrenze
- = Stadt- und Landkreisgrenze
- = Amtsgerichtsgrenze
- = Gemeindegrenze
- z. A. mit Ortsbuchstaben = gehört zum Amtsgericht

F.B. = Forstbezirk

Gleiche Ziffern innerhalb eines Landkreises bezeichnen zusammengehörige Gemeindeteile und Forstbezirke
Die Gradabteilungsschnitte + geben zugleich die Einteilung der Reichskarte 1:100000 an