

7406193000

2.3...I.32.I.  
индекс

МИНИСТЕРСТВО КУЛЬТУРЫ СССР

# ПАМЯТНИКИ ИСТОРИИ И КУЛЬТУРЫ СССР (недвижимые)

РСФСР

СОЮЗНАЯ РЕСПУБЛИКА

Министерство культуры, Госинспекция по охране памятников истории и

(наименование республиканского органа охраны памятников)

культуры.

## П А С П О Р Т

I. НАИМЕНОВАНИЕ ПАМЯТНИКА Здание МЕДИЦИНСКОГО института, в котором выступал В.И. Ленин.

II. ТИПОЛОГИЧЕСКАЯ ПРИНАДЛЕЖНОСТЬ

памятник археологии	памятник истории	памятник архитектуры	памятник монумент. иск-ва
	3		

III. ДАТИРОВКА ПАМЯТНИКА (или дата исторического события, с которым связано возникновение памятника—для памятников истории)

август 1913 — ноябрь 1920 — посещения и выступления В.И. Ленина.

IV. АДРЕС (местонахождение) ПАМЯТНИКА Московская область, г. Москва,

(СССР, край, область, район, автономная обл.)

Сретенский пер., д. № 28 / Москворецкий р-н.

(национальный округ; населенный пункт; пути подъезда)

V. ХАРАКТЕР СОВРЕМЕННОГО ИСПОЛЬЗОВАНИЯ

по первонач. назначению	культурно-просветит.	туристско-экскурсион.	лечебно-оздоровител. зав.	жилые помещения	хозяйств. здание	не используется
✦	музей б.бл. клуб		б.бл. свят. фот.		учреждение торгов. приват. склад	

ПРИЛОЖЕНИЯ:

- Фото общего вида — I
- Фото фрагментов — 1
- Генплан —
- Обмеры: план —
- фасад —
- разрез —
- Схематический план
- охранной зоны —

## VI. ИСТОРИЧЕСКИЕ СВЕДЕНИЯ

- а) {
- |   |  |
|---|--|
| для памятников археологии                           | -- история возникновения, кем и когда производились разведки и раскопки, место хранения коллекций.                     |
| для памятников истории                              | -- история возникновения: краткая характеристика событий и лиц, в связи с которыми объект приобрел значение памятника. |
| для памятников архитектуры и монументального иск-ва | -- автор, строитель, заказчик, история создания.   |

В здании бывш. Коммерческого института В.И. Ленин выступал четыре раза. 1 августа 1918г. он приехал сюда на митинг Варшавского революционного полка, который был сформирован коммунистами-интернационалистами для защиты Советской республики. В.И. Ленин обратился к бойцам с речью, в которой говорил о роли русского и польского революционного движения о международной солидарности трудящихся, интернациональном братстве народов.

8 ноября 1918г. В.И. Ленин выступал в этом здании на совещании делегатов комитетов бедноты центральных губерний. В.И. Ленин говорил об организации бедноты и коллективном ведении хозяйства, о защите интересов беднейшего крестьянства, о мерах для подъема сельского хозяйства.

1 мая 1920г. в день Всероссийского субботника В.И. Ленин побывал и в Замоскворецком районе, он приехал в быв. коммерческий институт вместе с М.И. Ульяновой и секретарем МК партии А.Ф. Яценковым. В.И. Ленин подробно говорил о роли субботников, показал их огромное воспитательное значение. В.И. Ленин дал анализ международного положения, остановился на новом походе Антанты и объяснил, что Советская Россия никоим образом не угрожает независимости Польши.

29 ноября 1920г. В.И. Ленин выступал в этом здании на общем собрании коммунистов Замоскворецкого района.

- б) перестройки и утраты, изменившие первоначальный облик памятника.

Здание перестройке не подвергалось, кроме надстройки одного этажа над боковыми частями.

- в) реставрационные работы (общая характеристика, время, автор, место хранения документации)

Производился неоднократный ремонт здания.

## VII. ОПИСАНИЕ ПАМЯТНИКА

а)	для памятников археологии	— характер культурного слоя, важнейшие находки.
	для памятников истории	— характеристика памятника, наличие, текст и время установления мемориальной доски
	для памятников архитектуры	— основные особенности планировочной, композиционно-пространственной структуры и конструкций; характер декора фасадов и интерьеров; наличие живописи, скульптуры, прикладного искусства; строительный материал, основные габариты.
	для памятников монумент. иск-ва	— основные особенности композиционного и колористического решения; текст, материал, техника, размер.

Здание построено в начале XX века имеет три этажа с четко выраженным делением на три части. Центральная часть по второму этажу богато украшена ильезо колоннами ионического ордера; по обе стороны от них — каменные балконы с лепниной, а под балконами — широкие окна. Между двумя симметричными входами, обрамленными колоннами — большое окно. Верх здания снабжен маленькими колонками. Каждый из боковых частей здания имеет колоннаду из шести колонн дорического ордера и фронтон с лепным пояском под ним. Нижняя часть здания рустована. Цоколь отделан под "шубу".

На здании укреплена мемориальная доска бронзовая с барельефом и накладным текстом.

Текст:

" ВЛАДИМИР ИЛЬИЧ ЛЕНИН ВСТУПАЛ В ЭТОМ ЗАДАНИИ С РЕЧАМИ В 1918 ГОДУ 1 АВГУСТА НА ПЛЕНИИ ВАРШАВСКОГО РЕВОЛЮЦИОННОГО ПОЛКА, 8 НОЯБРЯ НА СОВЕЩАНИИ ДЕЛ РАТОВ КОМИТЕТОВ ВДНОСТИ ЦЕНТРАЛЬНЫХ ГУБЕРНИЙ, В 1920 ГОДУ 1 МАЯ НА ПЛЕНИИ РАБОЧИХ ЗАМОСКВОРСКОГО РАЙОНА, 29 НОЯБРЯ НА ОБЩЕМ СОВЕЩАНИИ КОМИТЕТОВ ЗАМОСКВОРСЧЬИ".

Размер 170 x 115 см.

б) общая оценка общественной, научно-исторической и художественной значимости памятника.

Здание имеет большую историческую ценность как памятник, связанный с выступлениями В.И. Ленин в 1918-1920 гг.

## VIII. ОСНОВНАЯ БИБЛИОГРАФИЯ, АРХИВНЫЕ

ИСТОЧНИКИ, ИКОНОГРАФИЧЕСКИЙ МАТЕРИАЛ.

В.И. Ленин, ПСС, т. 37, стр. 24-26; 175-182, 565, 689; т. 41, стр. 613, т. 42, стр. 48-50, 560.

Ленин в Москве и Подмосковье, М., "Московский рабочий", 1970;

Е. Бобинская. Ленин в Варшавском красном полку. В кн. "О Ленине. Воспоминания зарубежных современников", изд. 2, М., "Политиздат", 1966.

К.В. Островитянов. Великий провидец. В кн. "Наш Ильич", М., "Московский рабочий", 1960.

**IX. ТЕХНИЧЕСКОЕ СОСТОЯНИЕ**

характеристика общего состояния:  
 для памятников археологии культурного слоя  
 важнейших находок

для памятников архитек-  
 туры и истории конструкций  
 стен  
 покрытий  
 потолков  
 пола  
 декора фасадов  
 интерьеров

в интерьере: живописи  
 скульптуры  
 прикл. иск-ва

для памятников монументального искусства цоколя  
 постаментов  
 скульптуры  
 грунта  
 красочного слоя

хорошее	среднее	плохое	аварийное

**X. СИСТЕМА ОХРАНЫ**

а) категория охраны

союзная	республ.	местная	не состоит
	+		

б) дата и № документа о принятии под охрану Постановление Совета Министров РСФСР  
№ 1327 от 30 августа 1960.

в) границы охранной зоны и зоны регулирования застройки (краткое описание со ссылкой на утверждающий документ)

**Не установлены**

г) балансовая принадлежность и конкретное использование МОСКОВСКИЙ ИНСТИТУТ НАРОДНОГО  
ХОЗЯЙСТВА ИМЕНИ Г.В. ПЛЕХАНОВА

д) дата и № охранного документа

Дата составления паспорта

Составитель Ст. научный сотрудник  
 (ф. и. о., должность или профессия)

2. ноября 1973г.

Л. ШЕРЫН

(подпись)

М. П.

Инспектор по охране памятников

(подпись)

КОМИТЕТ  
ПО ДЕЛАМ КУЛЬТУРНО-ПРОСВЕТИТЕЛЬНЫХ УЧРЕЖДЕНИЙ  
при СОВЕТЕ МИНИСТРОВ РСФСР

Управление охраны исторических и археологических памятников

## П А С П О Р Т

исторического памятника (здания)

№ \_\_\_\_\_ по списку, утвержденному Советом Министров СССР, Советом Министров РСФСР

1. Наименование области, края, АССР **Москва Москворецкий р-н**
2. Местонахождение памятника и точный его адрес

**Стремянный пер. Дом №-28**

3. Название памятника

**Коммерческий Институт/ныне Институт Народного Хозяйства им. Плеханова/.  
2 Августа 1918г. В.И. Ленин выступал на митинге Варшавского революционного полка.  
8 Августа 1918г. В.И. Ленин выступал с речью на собрании делегатов Комитетов бедноты Московской области.**

4. Время постройки и фамилия архитектора

**Архитектор акад. С.У.Соловьев.  
Время постройки 1902-1904 гг.**

5. Размер установленной охранной зоны **15м. перед фасадом.**

6. Краткая характеристика здания (из какого материала построено, какая крыша, площадь, сколько комнат, балансовая стоимость и пр.)

**Здание каменное, трехэтажное.**

**Площадь - 3.177 кв.м.**

**Действительная стоимость - 3.057.400 р.**

7. Наименование учреждения, занимающего памятник.  
**Ин-т Народного Хоз.им. Плеханова**

Точный почтовый адрес этого учреждения

**Стрелянный пер. Дом 28**

8. Дата заключения охранно-арендного договора или подписания охранного обязательства.

9. Под какие цели используются помещения памятника

**учебные и служебные**

10. Техническое состояние памятника к моменту составления паспорта (перечислить требуемые ремонтные или реставрационные работы)

**Хорошее**

11. Библиография памятника (указать основные опубликованные труды о памятнике)

12. Кем составлен паспорт (должность, фамилия, инициалы, место жительства) **Дворниковой Н.А., научн. сотр. Музея Истории и Реконстр. г. Москвы, Ново-Гиреево, Интернациональная улица 15/19.**

13. Дата составления паспорта

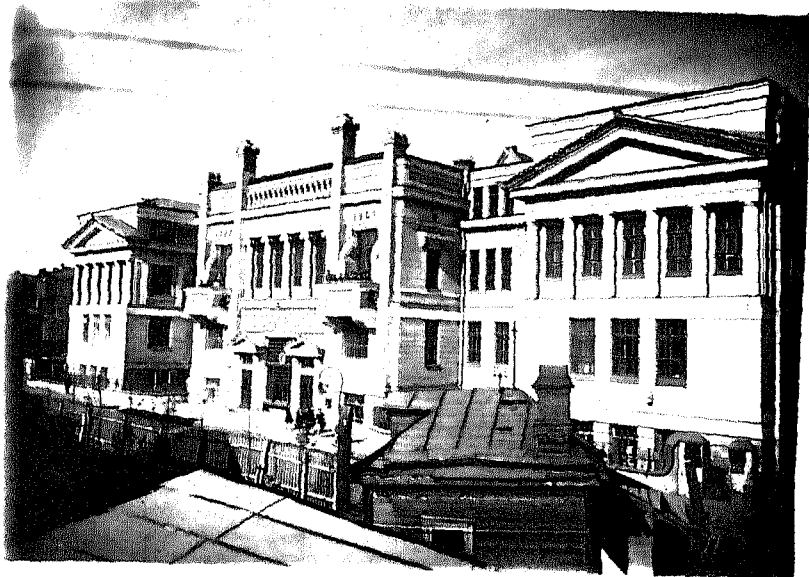
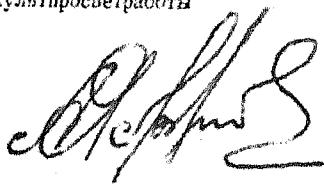
**15/XI-49г.**

Место печати

Подпись инспектора по охране памятников или заведующего отделом культурпросветработы

**СТ. ИНСПЕКТОР:**

ФОТОСНИМОК памятника



ПОСЛЕДУЮЩИЕ ЗАПИСИ

Сведенивание памятки (когда и кто проводил, основные выводы)

01.05-84

Состояние  
т.с.ч.ное .

Замет  
удовлетвди -

Тесиф

Отметки о выполнении охранных обязательств и охранно-арендных договоров

Отметки о ремонте и реставрации (когда и кто проводил, перечень работ, их стоимость)

Новые публикации о памятке



Министерство культуры РСФСР

Главное управление  
культурно-просветительных  
учреждений

Отдел охраны памятников

**П А С П О Р Т**

исторического памятника (здания)

Вид памятника (гражданское здание, культовое здание, крепостное сооружение и др.) Московский орден трудового Красного знамени Институт Народного хозяйства имени Г. В. Плеханова

Советом

№ \_\_\_\_\_ по списку памятников истории, утвержденному \_\_\_\_\_  
Министров РСФСР от 20 августа 1980 г. № 1887

I. Наименование памятника (первоначальное и современное, а также наименование, под которым памятник известен у населения; указать историческое событие, связанное с памятником, и его дату) Бывшее

Высшее коммерческое училище, в зале которого Владимир Ильич Ленин 2 августа 1918 года выступал на митинге Всероссийского революционного комитета с речью "Создающаяся республика в опасности" и 29 ноября 1920 года на  
/см. приложение/

II. Местонахождение памятника:

1) Подробный адрес Москва, Москворецкий район, Стремянный переулок, дом 28

2) Местоположение памятника с уточненной топографией (схематический генеральный план) Здание расположено на линии Стремянного переулка/см. схему/

3) На чьей территории расположен памятник (города, поселка, совхоза, колхоза, предприятия и др.) и в чьем ведении находится

Сохранность памятника к моменту составления паспорта:

~~Министерство высшего и среднего специального образования - Московский ордена трудового Красного знамени институт Народного хозяйства им. Г. В. Плеханова~~

1) Техническое состояние памятника, а также состояние занимаемого им участка, парка и пр. (краткое изложение содержания дефектного акта экспертной комиссии и его дата) Состояние здания хорошее

III. Описание памятника:

1902-1904

1) Время постройки, исторический период

2) Дата последнего ремонта или реставрационных работ 1960 г.

академик С. Соловьев

2) Фамилия архитектора

3) Какие необходимы меры для сохранности памятника Постоянным надзор

3) Имеется ли мемориальная доска, когда установлена (краткое описание) Имеется 2 мемориальные доски:

1. Описание в виде таблички на стене из бронзовым портретным барельефом, ск. Данилов, 1955 г. - "В этом здании выступал Владимир Ильич Ленин 2 августа 1918 года на митинге Варшавского революционного полка и 29 ноября 1920 года на общем собрании коммунистов Замоскворецкого района" / см. реставку

4) Перечислить требуемые ремонтные, консервационные, реставрационные работы, стоимость работ не требуется

4) Краткая характеристика здания (кубатура, площади - по этажам; фасады; из каких материалов построен памятник: цоколь, стены, кровля; характер интерьеров, наличие декоративных деталей: лепнина,

Здание каменное трехэтажное, в центре основной части - 4 этажа. Снаружи желтой краской. Архитектурный декор - побелен. В центре здания - на уровне 3 этажа - портик из 5 колон лонического ордера, на боковых частях - портики из 8 капелированных колон. Лепной орнамент украшает оконные проемы. Около дома арочная металлическая на камен. столбах / с боковых сторон. Побеленная площадь 3177 кв. м.

1) Описание границ участка, занимаемого памятником, а также границ установленной охранной зоны Здание расположено по линии Строчановского переулка, слегка отступя от красной линии. Охр. зона по 5 метров по периметру.  
2) На кого возложена охрана и надзор за состоянием памятника

5) Стоимость по балансу или полная восстановительная стоимость 305740 рублей

(наименование учреждения, занимающего памятник и точный адрес этого учреждения) Моск. обком. Институт Народного хозяйства имени Г. В. Плеханова, Москва, Москворецкий район, Строчановский пер., дом 28, корпус 1, В-1-09-42

IV. Библиографические сведения, архивные данные, устные предания

(указать основные печатные работы, в которых описан или упомянут памятник; если работы не опубликованы, указать, где они хранятся)  
1. "Ленин в Москве" - Моск. Рабочий, М. 1959 г. стр. 67  
2. Ленин - том 28, стр. 22

3) Под какие цели используется помещение памятника под учебные цели

4) Дата и номер "Охранно-арендного договора" или "Охранного обязательства" не заключено

VII. Схематические планы (участка, занимаемого памятником и охранной зоны, зданий и их этажей), фасады, размеры, обмеры см. схему

# ФОТОСНИМКИ ПАМЯТНИКА ВЛОЖИТЬ В ПАСПОРТ

Кем составлен паспорт (фамилия, инициалы, должность или профессия, местожительство) Гесслер Валентина Михайловна

Главный хранитель Государственной Центральной худож.-реставрационной мастерской, Москва, Ленинский пр., 31-д корпус 2, кв. 57

Дата составления паспорта и подпись ответственного лица от Министерства культуры автономной республики или Управления культуры исполкома Совета депутатов трудящихся (края, города республиканского подчинения) с приложением печати 24 июня 1962 г.

Начальник отдела охраны памятников и музеев Управления культуры Московской области  
Мухоморова Мухоморова Т.С.

ПРИМЕЧАНИЕ: 1) Паспорт составляется в 3 экземплярах: один остается в отделе культуры райисполкома, другой направляется в Управление культуры края, области или Министерство культуры АССР, третий — в Министерство культуры союзной республики.

Место печати

### Вставка к п. 1:

общем собрании коммунистов Замоскворецкого района г. Москвы.

Выступая на митинге солдат Варшавского полка В.И. Ленин говорил: "Ваша задача, идя на фронт, прежде и больше всего помнить, что единственно законная, справедливая, священная война ~~жизнеспасающая~~ угнетенных и эксплуатируемых против насильников и грабителей".

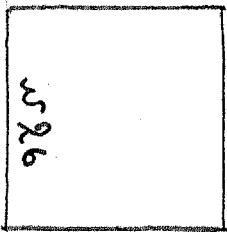
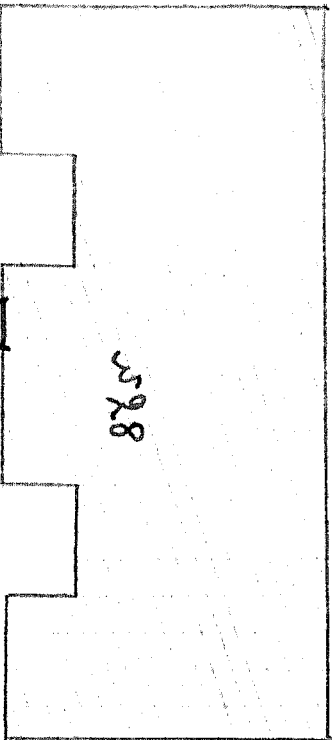
### Вставка к п. III-з:

Мемориальная доска белого мрамора: "Здесь в суровые дни Великой Отечественной войны /июль 1941 г./ была сформирована Дивизия Народного ополчения Москворецкого района г. Москвы, которая за воинскую доблесть, проявленную в боях с немецко-фашистскими захватчиками, была награждена правительственной наградой и получила почетное наименование "Бобруйская стрелковая краснознаменная дивизия"

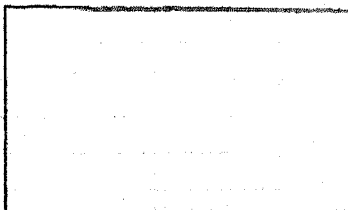
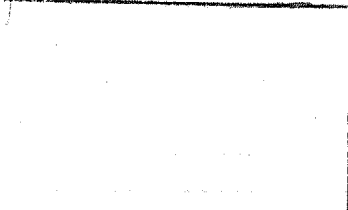
Доски сильно загрязнены, золото выцвело, плохо читается текст на обеих досках.

Спирозаневский пер., 28

Спирозаневский пер.  
перегородки  
гора



Б. Спирозаневский пер.





1902

МОСКОВСКИЙ  
ИНСТИТУТ  
НАРОДНОГО ХОЗЯЙСТВА

804



ВЛАДИМИР ИЛЬИЧ

**ЛЕНИН**

ВЫСТУПАЛ В ЭТОМ  
ЗДАНИИ С РЕЧАМИ.

В 1918 ГОДУ  
1 АВГУСТА НА МИТИНГЕ  
ВАРШАВСКОГО  
РЕВОЛЮЦИОННОГО

ПОЛКА  
8 НОЯБРЯ НА СОВЕЩАНИИ  
ДЕЛЕГАТОВ

КОМИТЕТОВ БЕДНОТЫ  
ЦЕНТРАЛЬНЫХ ГУБЕРНИЙ

В 1920 ГОДУ  
1 МАЯ НА МИТИНГЕ  
РАБОЧИХ  
ЗАМОСКВОРЕЦКОГО  
РАЙОНА

29 НОЯБРЯ НА ОБЩЕМ  
СОБРАНИИ КОММУНИСТОВ  
ЗАМОСКВОРЕЧЬЯ

МИНИСТЕРСТВО КУЛЬТУРЫ СССР • ПАМЯТНИКИ ИСТОРИИ И КУЛЬТУРЫ СССР (недвижимые) \_\_\_\_\_  
 СОЮЗНАЯ РЕСПУБЛИКА РСФСР Гос. инспекция по охране памятников \_\_\_\_\_  
 Адрес Московская обл., г. Москва, Стрешинский пер., 28  
 (АССР, край, область, район, автономная обл., национальная округ, населенный пункт)

### УЧЕТНАЯ КАРТОЧКА

I. НАИМЕНОВАНИЕ ПАМЯТНИКА Бывший коммерческий институт

II. ТИПОЛОГИЧЕСКАЯ ПРИНАДЛЕЖНОСТЬ

памятник археологии	памятник истории	памятник архитектуры	памятник монумент. ис-куств
	3		

III. ДАТИРОВКА ПАМЯТНИКА Август 1918-ноябрь 1920 гг. - посещения и выступления

IV. ХАРАКТЕР СОВРЕМЕННОГО ИСПОЛЬЗОВАНИЯ

по первоначальному назначению	культурно-просветительное	туристско-экскурсионное	лечебно-оздоровительн.	жилищно-помещенц	хозяйственн. воз-в.	и др. <u>В.И. Ленин</u> звезда

предлож. по использ. \_\_\_\_\_

V. ХАРАКТЕРИСТИКА ТЕХНИЧЕСКОГО СОСТОЯНИЯ

хорошее	среднее	плохое	аварийное
+			

VI. КАТЕГОРИЯ ОХРАНЫ

союзная	республ.	местная	не состоит
	+		

наличие утвержденной охранный зоны

да	нет
	+

VII. НАЛИЧИЕ ДОКУМЕНТАЦИИ

паспорт	фотографии	обмеры	реставрационные материалы
+	+		

место хранения документов

органы охраны			реставрационные мастерские		музей, архив,
союзный	республикан.	местный	республикан.	местные	НИИ
	+	+			+

Дата составления карточки 28.08.1974  
 М. П. \_\_\_\_\_  
 Составитель В.И. Чирков Инспектор по охране памятников \_\_\_\_\_  
 (ф. и. о., должность или профессия, подпись) (ф. и. о., подпись)  
Инж. едвост. инж. г. Чирков



УЧЕТНАЯ КАРТОЧКА (оборотная сторона)

Фото или схематический план



*Фото В. М. Каленберг, 1968.*

Краткое описание

**Трехэтажное здание постройки начала XXв.**

Центральная часть 2-го этажа украшена пятью колоннами, по обе стороны от них каменные балконы с лепниной. Каждая из боковых частей здания имеет колоннаду из шести колонн и фронтон. Нижняя часть здания рустована.

На здании укреплен мемориальная доска с барельефом и накладным текстом: "Владимир Ильич Ленин выступал в этом здании с речами в 1918 году 1 августа на митинге Варшавского революционного полка, 8 ноября на совещании делегатов комитетов бедноты Центральных губерний, в 1920 году 1 мая на митинге рабочих Замоскворецкого района, 29 ноября на общем собрании коммунистов Замоскворечья".