

**ПАМЯТНИКИ ИСТОРИИ И КУЛЬТУРЫ СССР**  
(недвижимые)СОЮЗНАЯ РЕСПУБЛИКА Россия. Министерство культуры  
и туризма. Отдел охраны культурного наследия.

(наименование республиканского органа охраны в матрице)

**ПАСПОРТ**I. НАИМЕНОВАНИЕ ПАМЯТНИКА Место, где был организован партизанский отряд

II. ТИПОЛОГИЧЕСКАЯ ПРИНАДЛЕЖНОСТЬ

памятник археологии	памятник истории	памятник архитектуры	памятник монумент искусства
	4		

III. ДАТИРОВКА ПАМЯТНИКА (или дата исторического события, с которым связано возникновение памятника— для памятников истории)

май 1919 г.IV. АДРЕС (местонахождение) ПАМЯТНИКА Республика Карелия, Кондопожский р-н,

(СССР, край, область, район, автономная обл.,

ж/д ст. Кяппесельга, в 65 км от г. Кондопога.

национальный округ; населенный пункт; пути подъезда)

V. ХАРАКТЕР СОВРЕМЕННОГО ИСПОЛЬЗОВАНИЯ

по первонач. назначению	культурно-просветит.	туристско-экскурсион.	лечебно-оздоровительн.	жилые помещения	хозяйственно-склад	не используется
	музей обл. клуб		больн. санит. з/отд.		учреждение торгов. предприя- тия склад	

Железнодорожная станция

ПРИЛОЖЕНИЯ:

Фото общего вида—  
Фото фрагментов—  
Генплан—  
Обмеры: план—  
фасад—  
разрез—  
Схематический план  
охранной зоны

Вкладыш - I

## VI. ИСТОРИЧЕСКИЕ СВЕДЕНИЯ

а)

для памятников археологии

— история возникновения: кем и когда производились раскопки, место хранения коллекций.

для памятников истории

— история возникновения: краткая характеристика событий и лиц, в связи с которыми объект приобрел значение памятника.

для памятников архитектуры и монументального искусства

— автор, строитель, заказчик, история создания.

Весной 1919 г. интервенты развернули новое большое наступление в Карелии, стремились овладеть Петрозаводском и выйти на подступы к Петрограду. Основной ареной боевых действий стала территория Повенецкого уезда. По решению укома партии в апреле-мае для оказания содействия частям Красной Армии было сформировано 2 партизанских отряда из местных крестьян и рабочих - в с.Падамы и на ст.Кяппесельга. В конце мая 1919 г., когда оба отряда сосредоточились на станции Кяппесельга, на их базе возник единый отряд красных партизан Повенецкого уезда. Его командиром был избран рабочий-железнодорожник М.Г.Романов, комиссаром - большевик, карел из Падам В.Т.Гурьев.

Повенецкий партизанский отряд осуществлял боевые операции под руководством командования 41-го Урросозерского полка Красной Армии, Действовавшего в зоне Мурманской железной дороги. По заданию командования полка партизаны производили разведку в глубоком тылу противника и наносили удары по его коммуникациям. Силами отряда в конце мая 1919 г. был ликвидирован кулацкий мятеж в с.Тивдия, а позднее осуществлен поход по оккупированному врагом Заонежью.

В сентябре 1919 - феврале 1920 г.г. повенецкие партизаны приняли активное участие в оборонительных, а затем и наступательных операциях 41-го Урросозерского полка на участке ст.Кивач - ст.Кяппесельга.

За мужество и героизм, проявленные в боях с интервентами

См. вкладыш.

б) перестройки и утраты, изменение первоначальной облика памятника.

Нет.

в) реставрационные работы (общая характеристика, время, автор, место хранения документов)

Не проводились

## VII. ОПИСАНИЕ ПАМЯТНИКА

а)	для памятников археологии	—характер культурного слоя, важнейшие находки.
	для памятников истории	—характеристика памятника, наличие, текст и время установления мемориальной доски.
	для памятников архитектуры	—основные особенности планировочной, композиционно-пространственной структуры и конструкций; характер декора фасадов и интерьеров; наличие живописи, скульптуры, прикладного искусства; строительный материал, основные габариты.
	для памятников монумент, иску-ва	—основные особенности композиционного и колористического решения; текст, материал, техника, размер.

Место, где был организован партизанский отряд, находится на территории железнодорожной станции Кяппесельга площадью около 2 га.

Беломраморная мемориальная доска установлена в 1963 г. на одном фасаде ж/д станции. На ней выбит текст: "Здесь, на станции, в апреле 1919 года был сформирован партизанский отряд, принимавший активное участие в боях с интервентами и белогвардейцами".

Размеры доски 0,6 x 0,4 м.

В тексте доски дается дата "апрель 1919 г." — это дата организации отряда железнодорожников ст.Кяппесельга, который в мае был объединен с отрядом из д.Паданы и организован отряд Красных партизан Повенецкого уезда.

б) оценка оценки общественной, научно-исторической и художественной значимости памятника.

Памятник, связанный с борьбой за освобождение Карелии в период иностранной военной интервенции.

## VIII. ОСНОВНАЯ БИБЛИОГРАФИЯ, АРХИВНЫЕ ИСТОЧНИКИ, ИКОНОГРАФИЧЕСКИЙ МАТЕРИАЛ.

1. Гурьев В.Т. Повенецкий партизанский отряд. (Воспоминания.) В сб. "За Советскую Карелию 1918-1920". — Петрозаводск: Карел.ки.изд-во. с. 76-82.

См. вкладки.

# IX. ТЕХНИЧЕСКОЕ СОСТОЯНИЕ

характеристика общего состояния:  
 для памятников археологии культурного слоя  
 и жилищных наделок  
 для памятников архитектуры конструкций  
 и истории стен  
 покрытий  
 потолков  
 пола  
 декора фасадов  
 интерьеров

в интерьере: живопись  
 скульптуры  
 прикл. ис-ва

для памятников монументального искусства: потолка  
 постаменты  
 скульптуры  
 грунта  
 археологического слоя

хорошее	среднее	плохое	аварийное

# X. СИСТЕМА ОХРАНЫ

а) категория охраны

союзная	республ.	местная	не состоит
		+	

б) дата и № документа о принятии под охрану

**Постановление Совета Министров**

**КАССР от 21.04.1971 г. № 199**

в) границы охранной зоны и зоны регулирования застройки (краткое описание со ссылкой на утверждающий документ)

**Не имеется.**

г) балансовая принадлежность и конкретное использование

**На балансе Октябрьской железной**

**дороги, железнодорожный вокзал**

д) дата и № охранного документа

**НЕ ИМЕЕТСЯ**

Дата составления паспорта

Составитель

**Кочнин В.Г. - архитектор**

(ф. и. о., должность (для профессии))

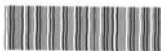
**25 марта 93**

198 г.

Инспектор по охране памятников

**Маркова В.М.**

(подпись)



'0000027677'



## ВКЛАДЫШ I

Место, где был организован партизанский отряд  
Республика Карелия  
Кондопожский район  
ж/д ст.Кяппесельга

К п. VI а) 7 бойцов Повенецкого партизанского отряда были награждены орденами Красного Знамени (М.Г.Романов, С.К.Локкин, Е.М.Пашков, Н.Г.Савин, С.Г.Леонтьев, Я.Г.Цыкарев)

В память о славных боевых делах отряда Красных партизан Повенецкого уезда на железнодорожном вокзале ст.Кяппесельга установлена мемориальная доска в 1963 году.

К п. УШ

2. Карелия в годы гражданской войны и иностранной военной интервенции 1918-1920. - Петрозаводск: Карел.кн.изд-во, 1964, с. 83-84, 586.
3. Локкин С.К. Незабываемое (Воспоминания). в сб. "За Советскую Карелию 1918-1920". - Петрозаводск: Карел.кн.изд-во, с. 82-87.

ЗДЕСЬ НА СТОЛЕТИИ  
В АПРЕЛЕ 1918 ГОДА  
БЫЛ СФОРМИРОВАН ПОВЕНЕЦЫМ  
ПАРТИЗАНСКИЙ ОТРЯД,  
ПРИНИМАВШИЙ АКТИВНОЕ  
УЧАСТИЕ В БОЯХ С ИНТЕРВЕНТАМИ  
И БЕЛОГВАРДЕЙЦАМИ.

МИНИСТЕРСТВО КУЛЬТУРЫ СССР ● ПАМЯТНИКИ ИСТОРИИ И КУЛЬТУРЫ СССР (недвижимые) \_\_\_\_\_  
СОЮЗНАЯ РЕСПУБЛИКА Россия Отдел охраны культурного наследия

Адрес Карелия, Кондопожский р-н, ж/д ст. Кяппесельга  
(наименование республиканского органа охраны)  
(АССР, край, область; район, автономная обл.; национальный округ; населенный пункт)

**УЧЕТНАЯ КАРТОЧКА Место, где был организо-**

I. НАИМЕНОВАНИЕ ПАМЯТНИКА ван партизанский отряд

II. ТИПОЛОГИЧЕСКАЯ ПРИНАДЛЕЖНОСТЬ

памятник археологии	памятник истории	памятник архитектуры	памятник монумент. ис-па
	4		

III. ДАТИРОВКА ПАМЯТНИКА май 1919 г.

IV. ХАРАКТЕР СОВРЕМЕННОГО ИСПОЛЬЗОВАНИЯ

по перво-начальному назначению	культурно-просветительное	туристско-экскурсионное	лечебно-оздоровительн.	жилищные помещения	хозяйственно-винное	не используется
					+	

предлож. по использ. \_\_\_\_\_

V. ХАРАКТЕРИСТИКА ТЕХНИЧЕСКОГО СОСТОЯНИЯ

хорошее	среднее	плохое	аварийное

VI. КАТЕГОРИЯ ОХРАНЫ

союзная	республ.	местная	не состоит
		+	

наличие утвержденной охранной зоны

да	нет
	+

VII. НАЛИЧИЕ ДОКУМЕНТАЦИИ

паспорт	фотографии	обмеры	реставрационные материалы
+	+	+	

место хранения документов  
Дата составления карточки 1993 г.  
и охраны памятников

органы охраны	реставрационные мастерские	музей, архив, НИИ			
союзный	республикан.	местный	республикан.	местные	
	+	+			

Составитель В. Г. Скопин - архитектор Инспектор по охране памятников Маркова В. М.  
(Ф. и. о., должность или профессия, подпись) (Ф. и. о., подпись)



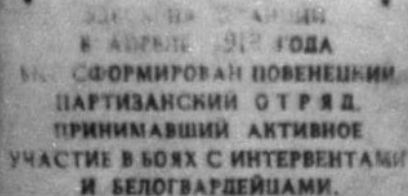
*Handwritten signature of V.G. Skopin*

*Handwritten signature of V.M. Markova*

У Ч Е Т Н А Я   К А Р Т О Ч К А   (оборотная сторона)

Фото или схематический план

Краткое описание



Здесь на станции  
в апреле 1919 года  
был сформирован повенешским  
партизанский отряд,  
принимавший активное  
участие в боях с интервентами  
и белогвардейцами.

Место, где был организован партизанский отряд, находится на территории железнодорожной станции Кяппесельга площадью около 2 га.

На южном фасаде станции в 1963 г. установлена беломраморная доска размером 0,6 x 0,4 м с текстом: "Здесь, на станции, в апреле 1919 года был сформирован партизанский отряд, принимавший активное участие в боях с интервентами и белогвардейцами".

Размеры доски 0,6 x 0,4 м.