

ПАМЯТНИКИ ИСТОРИИ И КУЛЬТУРЫ СССР (недвижимые)

СОЮЗНАЯ РЕСПУБЛИКА РСФСР

Министерство культуры. Главное управление по охране памятников истории и

(наименование республиканского органа охраны памятников)

культуры

П А С П О Р Т

I. НАИМЕНОВАНИЕ ПАМЯТНИКА Дом жилой

II. ТИПОЛОГИЧЕСКАЯ
ПРИНАДЛЕЖНОСТЬ

памятник археологии	памятник истории	памятник архитектуры	памятник монумент. иск-ва
		2	

III. ДАТИРОВКА ПАМЯТНИКА (или дата исторического события, с которым связано возникновение памятника — для памятников истории)

начало XX века

IV. АДРЕС (местонахождение) ПАМЯТНИКА Московская обл., Одинцовский р-н,

г.Звенигород, ул.Чехова, 3

(АССР, край, область, район, автономная обл.,

национальный округ, населенный пункт, пути подъезда)

V. ХАРАКТЕР
СОВРЕМЕННОГО
ИСПОЛЬЗОВАНИЯ

по первонач. назначению	культурно-просветит.	туристско-экскурсион.	лечебно-оздоровительн.	жилые помещения	хозяйственное	не используется
	музей библ. клуб		больн. санат. д/отд.	+	учреждение торгов. промышл. склад	

ПРИЛОЖЕНИЯ:

Фото общего вида — 2
 Фото фрагментов — 4
 Генплан —
 Обмеры: план — I
 фасад —
 разрез —
 Схематический план
 охранной зоны —

VI. ИСТОРИЧЕСКИЕ СВЕДЕНИЯ

- | | | | |
|----|---|---|---|
| а) | } | для памятников археологии | — история возникновения, кем и когда производились разведки и раскопки, место хранения коллекций. |
| | | для памятников истории | — история возникновения: краткая характеристика событий и лиц, в связи с которыми объект приобрел значение памятника. |
| | | для памятников архитектуры и монументального иск-ва | — автор, строитель, заказчик, история создания. |

Композиция и декор главного фасада, сохранившиеся фрагменты внутренней планировки и паркет в одной из комнат, позволяют датировать дом началом XX века.

б) перестройки и утраты, изменившие первоначальный облик памятника.

После капитального ремонта 1952 года объем дома изменился, обстроены все фасады, кроме уличного, изменена их композиция. Заменена вся наружная обшивка стен. Внутренняя планировка искажена большим количеством новых перегородок, разобраны печи и почти полностью утрачена отделка интерьеров.

в) реставрационные работы (общая характеристика, время, автор, место хранения документации)

Реставрационные работы не проводились.

VII. ОПИСАНИЕ ПАМЯТНИКА

а)	{	для памятников археологии	— характер культурного слоя, важнейшие находки.
		для памятников истории	— характеристика памятника, наличие, текст и время установления мемориальной доски.
		для памятников архитектуры	— основные особенности планированной, композиционно-пространственной структуры и конструкций; характер декора фасадов и интерьеров; наличие живописи, скульптуры, прикладного искусства; строительный материал, основные габариты.
		для памятников монумент. иск-ва	— основные особенности композиционного и колористического решения; тексты, материал, техника, размер.

Деревянное одноэтажное здание восточным фасадом выходит на красную линию улицы. Дом бревенчатый, рублен "в обло", обшит тесом и покрашен в бежевый цвет. Первоначально прямоугольный объем был вытянут вдоль улицы. С северной стороны сохранился фрагмент примыкавших холодных сеней.

Эклеклический наружный декор сохранился только на уличном фасаде. На нем расположены семь прямоугольных окон. Обшивка выпусков бревен сделана в виде пилястр. Фасады завершены профилированным карнизом. С улицы карниз украшен подзором, а под ним проходит фриз с резными накладками. Окна заключены в рамочные резные наличники, завершенные профилированными полочками.

Судя по сохранившимся фрагментам внутренней планировки, она была коридорной. Крайняя юго-восточная комната отапливалась угловой кафельной печью со скошенным "зеркалом". Здесь же на полу сохранился дощатый паркет. Стены в комнатах оклеены обоями.

б) общая оценка общественной, научно-исторической и художественной значимости памятника.

Характерный для города пример деревянного жилого дома начала XX века, выстроенного в формах эклектики.

VIII. ОСНОВНАЯ БИБЛИОГРАФИЯ, АРХИВНЫЕ ИСТОЧНИКИ, ИКОНОГРАФИЧЕСКИЙ МАТЕРИАЛ

Архивных и литературных источников не обнаружено.

Планы, фотографии, кроки обмеров и негативы хранятся в Московском областном управлении культуры.

IX. ТЕХНИЧЕСКОЕ СОСТОЯНИЕ

характеристика общего состояния:
 для памятников археологии культурного слоя важнейших находок
 для памятников архитектуры и истории конструкций стен, покрытий, потолков, пола, декора фасадов, интерьеров
 в интерьере: живописи, скульптуры, прикл. иск-ва
 для памятников монументального искусства цоколя, постамента, скульптуры, грунта, красочного слоя

хорошее	среднее	плохое	аварийное
+			
+			
+			
+			

X. СИСТЕМА ОХРАНЫ

а) категория охраны

союзная	республ.	местная	не состоит
			+

б) дата и № документа о принятии под охрану

нет

в) границы охранной зоны и зоны регулирования застройки (краткое описание со ссылкой на утверждающий документ)

Проект охранных зон г.Звенигорода разработан в институте Генпланов Глав-АПУ Мособлисполкома (автор Г.В.Гипик) и утвержден решением Мособлисполкома № 89/1 от 17.01.83.

г) балансовая принадлежность и конкретное использование

жилые квартиры

д) дата и № охранного документа

нет

Дата составления паспорта

Составитель С.А.Никольский, архитектор
 (ф., и., о., должность или профессия)

(подпись)

1987.

Инспектор по охране памятников

(подпись)





213
Московская обл.,

г. Звенигород,

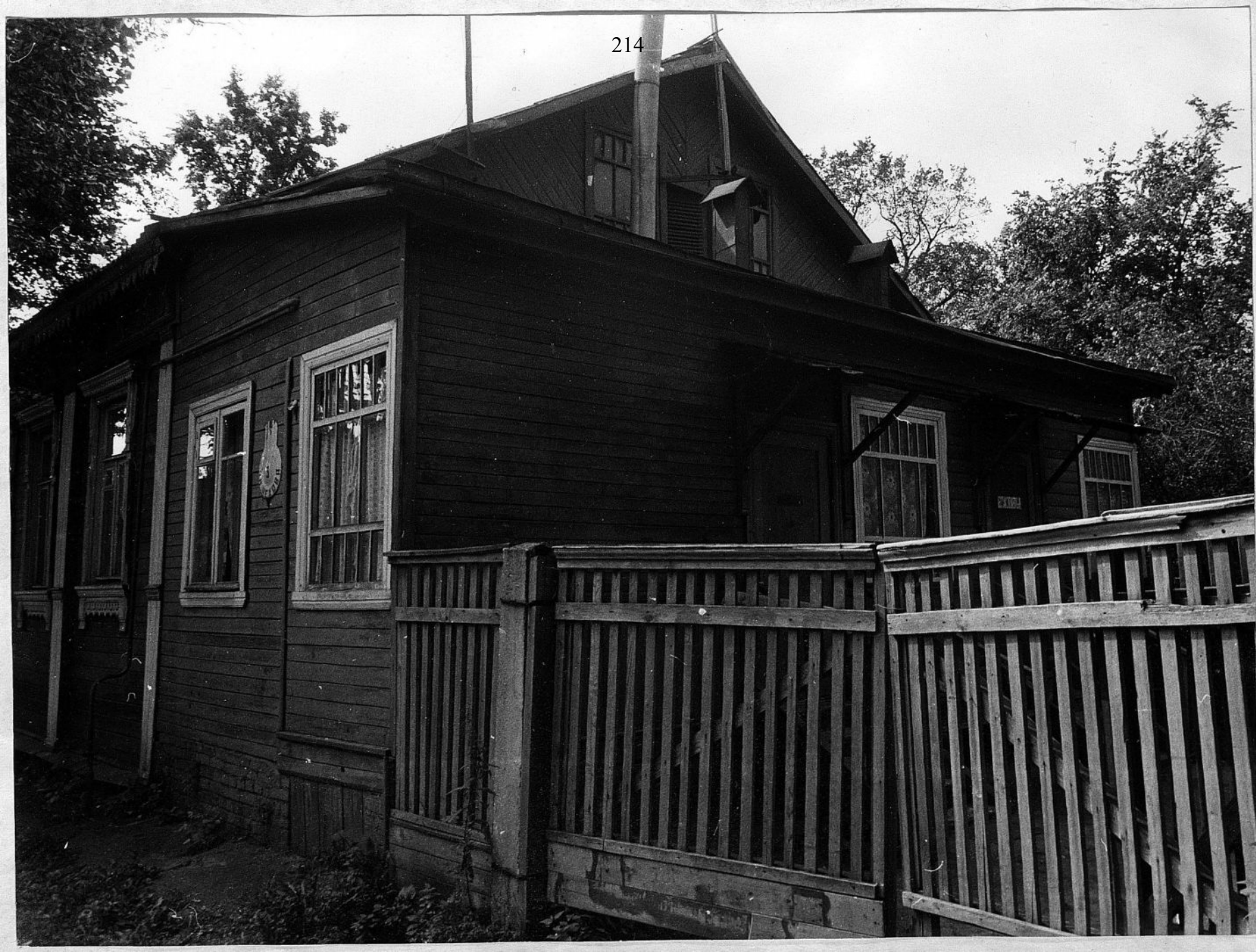
ул. Чехова, 3

Дом жилой, кон. XIX в.

Окно на главном фасаде.

Ротко Лидия Сергеевна (С.А.), 1987

214



Московская обл.,
г. Звенигород,
ул. Чехова, 3
Дом тишины, нач. XIX в.

Северный фасад

Ротко Жуковский СА, 1987



Московская обл.,^{2х7}

г. Звенигород,

ул. Чехова, 3

Дом пианино, нач. XX в.

Юсуповская раса.

Фото Школьниковой С.А., 1987



219
Московская обл.,

г. Звенигород,
ул. Чехова, 3

Дом писателя, нач. XX в.

Венгаунгер картину на
табличном фасаде.

Ромо Гуральского СФ., 1987

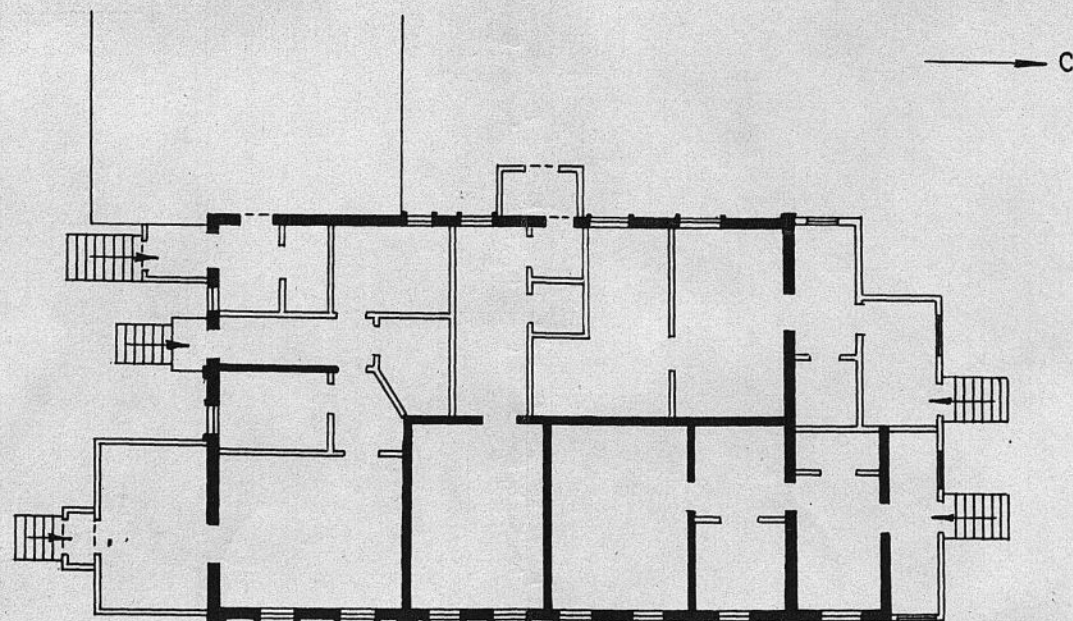


221
Московская обл.,
г. Звенигород,
ул. Чехова, 3
Дом пашной, кон. XIX в.

Общий вид с северо-запада.

Рис. Луровского С.А., 1987.

МОСКОВСКАЯ ОБЛ., Г. ЗВЕНИГОРОД
 УЛ. ЧЕХОВА, 5
 ДОМ ЖИЛОЙ
 НАЧ. XX В.

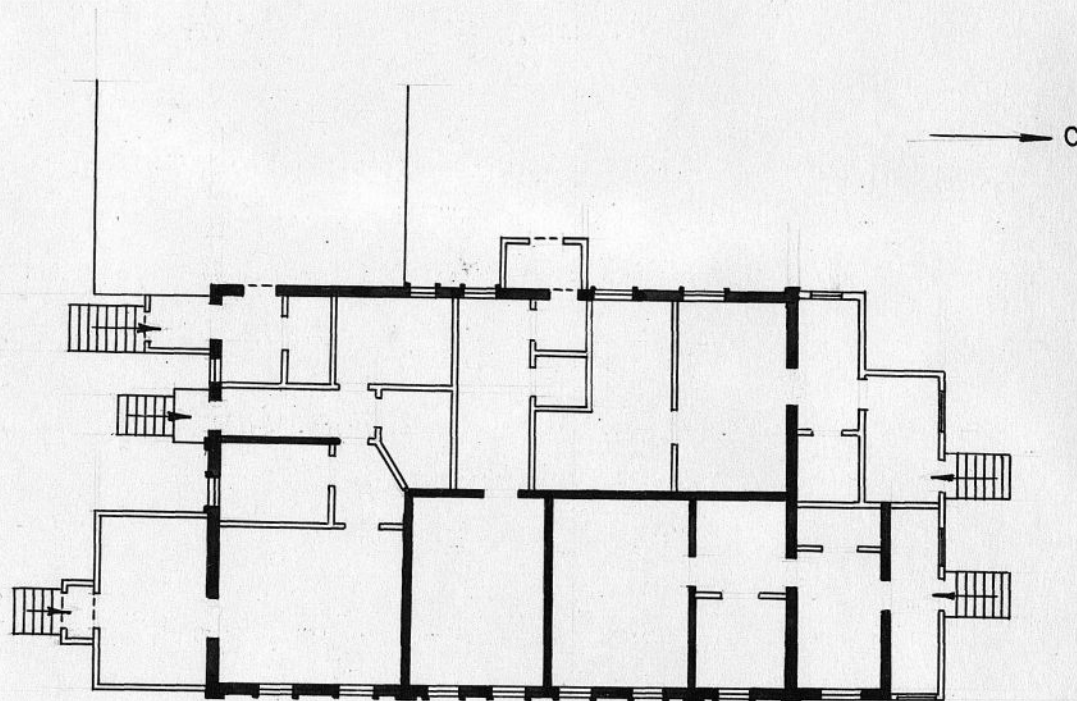


2

0 10 м

ВО "СОЮЗРЕСТАВРАЦИЯ" МК СССР
 ОБМЕРИЛИ БОРИСОВА Т.С.
 НИКОЛЬСКИЙ С.А.
 ВЫПОЛНИЛА СМИРНОВА Е.Н.
 1988г.

МОСКОВСКАЯ ОБЛ., Г. ЗВЕНИГОРОД
 УЛ. ЧЕХОВА, 3
 ДОМ ЖИЛОЙ
 НАЧ. XX В.



2

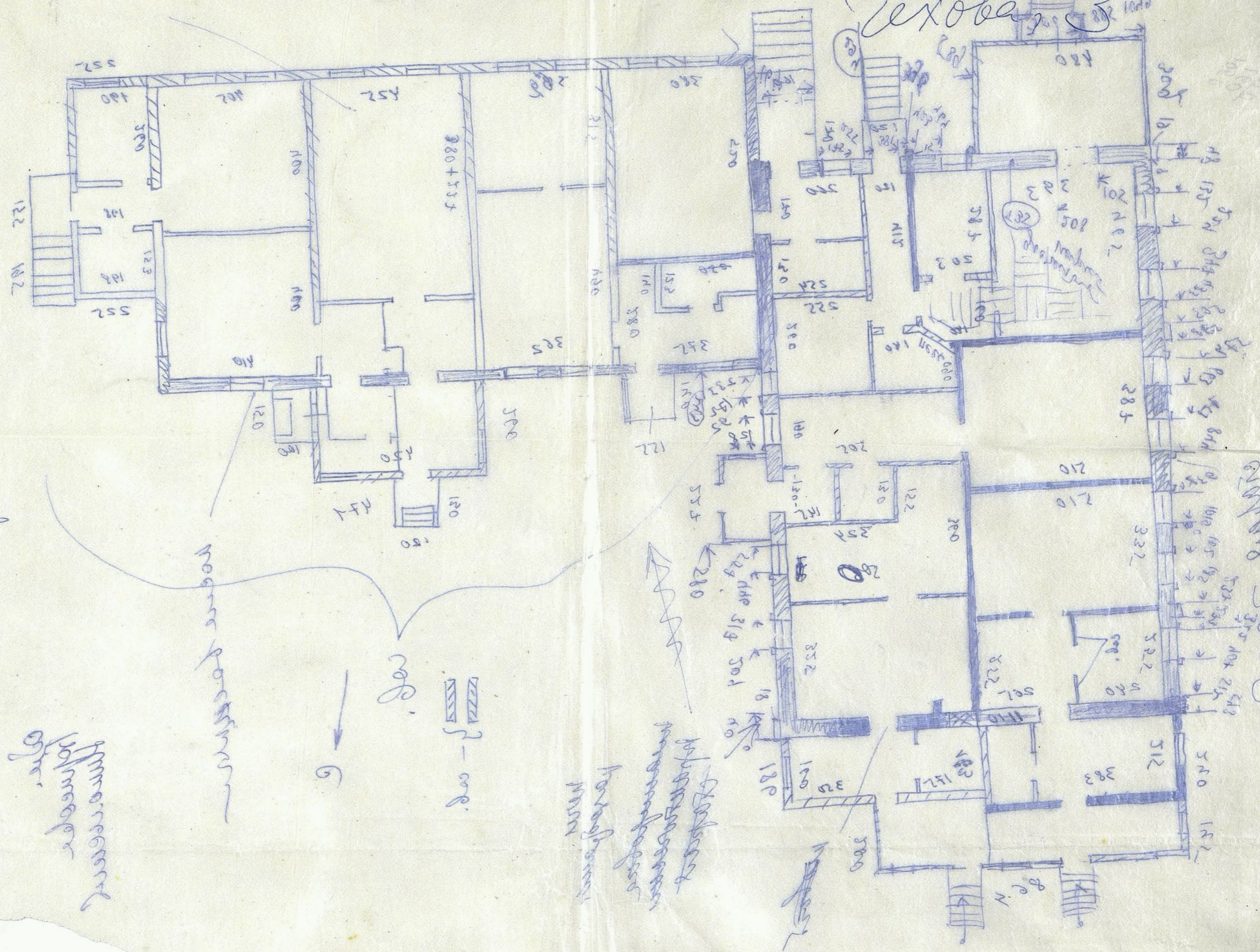
0 10 м

ВО "СОЮЗРЕСТАВРАЦИЯ" МК СССР
 ОБМЕРИЛИ БОРИСОВА Т.С.
 НИКОЛЬСКИЙ С.А.
 ВЫПОЛНИЛА СМИРНОВА Е.Н.
 1988г.

Магистральный

1980

Техобар 3



2-й этаж
 25-я линия
 1980

2-й этаж
 25-я линия
 1980

2-й этаж
 25-я линия
 1980

коридор

коридор

коридор

2-й этаж
 25-я линия
 1980

2-й этаж