

МИНИСТЕРСТВО КУЛЬТУРЫ СССР

ПАМЯТНИКИ ИСТОРИИ И КУЛЬТУРЫ СССР
(недвижимые)

СОЮЗНАЯ РЕСПУБЛИКА РСФСР

Главное управление охраны, реставрации и консервации памятников истории и культуры республиканского органа охраны памятников и культуры Минкультуры РСФСР

3020001023

П А С П О Р Т

I. НАИМЕНОВАНИЕ ПАМЯТНИКА Бронетанковая/Техническая/ площадка

II. ТИПОЛОГИЧЕСКАЯ ПРИНАДЛЕЖНОСТЬ

памятник археологии	памятник истории	памятник архитектуры	памятник монумент. иск-ва
	1		

III. ДАТИРОВКА ПАМЯТНИКА (или дата исторического события, с которым связано возникновение памятника — для памятников истории)

1934 г.

IV. АДРЕС (местонахождение) ПАМЯТНИКА Дорожная/Техническая/площадка
ул. Виноградова/Саломая/ и ул. Гайдаря/Ольжаничова/
АССР, край, область, район, автономная область

национальный округ, населенный пункт, улица, подъезд

V. ХАРАКТЕР СОВРЕМЕННОГО ИСПОЛЬЗОВАНИЯ

не нормат. назначенно	культурно-просветит.	туристско-экскурсион.	лечебно-оздоровительн.	жилищно-помещенч.	ландшафтн.	не используется
	музей библиотека		бальнеологический курорт		этнографический музей, археологический парк	

ПРИЛОЖЕНИЯ:

- Фото общего вида — 1
- Фото фрагментов —
- Генплан —
- Обмеры: план — 1
- фасад —
- разрез —
- Схематический план охранной зоны —

VI. ИСТОРИЧЕСКИЕ СВЕДЕНИЯ

а)	для памятников археологии	— история возникновения, кем и когда производились раскопки, место хранения коллекций.
	для памятников истории	— история возникновения; краткая характеристика событий и лиц, в связи с которыми объект приобрел значение памятника.
	для памятников архитектуры и монументального искусства	— автор, строитель, заказчик, история создания.

Брандтовская пристань построена архангельским купцом Зильгельмом Брандтом для выгрузки кирпича, предназначенного для строительства сахарного завода, который был построен в 1826 г. Причал сооружен в 1824 году и после окончания строительства сахарного завода стал использоваться для погрузочно-разгрузочных работ с судами, привозившими сахар-сырец, и для отгрузки готовой продукции.¹ Удобный водный бассейн, образованный причалом использовался для зимнего отстоя судов и защиты их от весеннего ледохода. В 1883 г. здание бывшего сахарного завода В. Брандта было приобретено в городскую собственность и в мае 1891 г. его стали перестраивать и приспособлять для механико-технического училища, которое было открыто в сентябре 1893 г.² С этого времени происходит и переименование Брандтовской пристани в Техническую, так как пристань также стала принадлежать училищу. В 1930-е годы причал стал постепенно разрушаться. При строительстве новой, современной, гранитной набережной в 1985-1988 гг. та часть причала, которая /см. вкладки № 1/ б) перестройки и утраты, изменившие первоначальный облик памятника.

Причал не перестраивался.

а) реставрационные работы (общая характеристика, время, автор, место хранения документации).

Не проводились.

VII. ОПИСАНИЕ ПАМЯТНИКА

для памятника архитектуры	— характер культурного слоя, наиболее интересен.
для памятника истории	— характеристика памятника, название, время установления мемориальной доски.
для памятника архитектуры	— основные особенности планировочной, композиционно-пространственной структуры и конструкций, характер декора фасада и интерьеров, наличие живописи, скульптуры, прикладного искусства; строительный материал, основные габариты.
для памятника монумент. иск-ва	— основные особенности композиционного и колористического решения; текст, материал, техника, размер.

Брандтовская/Техническая/ пристань расположена на правом берегу р. Северной Елены, на северо-запад, по отношению к центру города и находится между улицами Залова/Заловая/ и Габлера/Оломинская/. Пристань построена в 1824 г. в виде буквы "Т", у которой верхняя часть развернута в обратную сторону, то есть буква "Т" в зеркальном отображении вдоль вертикальной части. Причал имеет свайное основание, свайтовое булыжником, верх утрачен в 1930-е гг. Причал образует удобный водный бассейн для сезонной стоянки судов. Причал частично уничтожен при строительстве новой современной гранитной набережной в 1985-1988 гг.

б) общая оценка общественной, научно-исторической и художественной значимости памятника.

Брандтовская/Техническая/ пристань-причалное сооружение, принадлежавшее видному архангельскому купцу Э.Брандту, а затем Техническому училищу, построено в 1824 г. и сохранилось до наших дней в аварийном состоянии, частично уничтожено новой современной гранитной набережной.

VIII. ОСНОВНАЯ БИБЛИОГРАФИЯ, АРХИВНЫЕ ИСТОЧНИКИ, ИКОНОГРАФИЧЕСКИЙ МАТЕРИАЛ

1. Летопись города Архангельска. 1584-1989. Архангельск, 1990. С.52-53.
2. Шерк Ф.Ф. Краткий очерк народного образования в городе Архангельске. Архангельск, 1915. С.82-83; Летопись города Архангельска. 1584-1989. Архангельск, 1990. С.36.
3. Енисеев В. Визитным Брандт-купец и архитектор // Эпохеит Севера. Архангельск, 1985. С.80-81.
4. План г. Архангельска: 1897 г., 1910 г., 1928 г., 1936 г.

IX. ТЕХНИЧЕСКОЕ СОСТОЯНИЕ

характеристика общего состояния:

для памятников архитектуры и археологии культурного достояния

для памятников архитектуры и истории

для памятников архитектуры и истории

для памятников архитектуры и истории

для памятников архитектуры и истории

для памятников архитектуры и истории

для памятников архитектуры и истории

для памятников архитектуры и истории

для памятников архитектуры и истории

для памятников архитектуры и истории

хорошо	средне	плохо	катастрофически

X. СИСТЕМА ОХРАНЫ

а) категория охраны

федеральная	республиканская	местная	не состоит

б) дата и № документа с предельно под охрану

Нет

в) границы охранной зоны и зоны регулирования застройки (краткое описание со ссылкой на утверждающий документ)

Границы охранной зоны не установлены.

г) балансовая принадлежность и конкретные владельцы Территориальное

дата и № охранного документа

Дата составления паспорта

Составитель: Бурганова Э.Н., архитектор

Ф. И. О., должность, квалификация

подпись

подпись

Инспектор по охране памятников

подпись

Салом5, таш. Тараж 1000 Электрон 2967 10.06.85

23 октября

1981г.

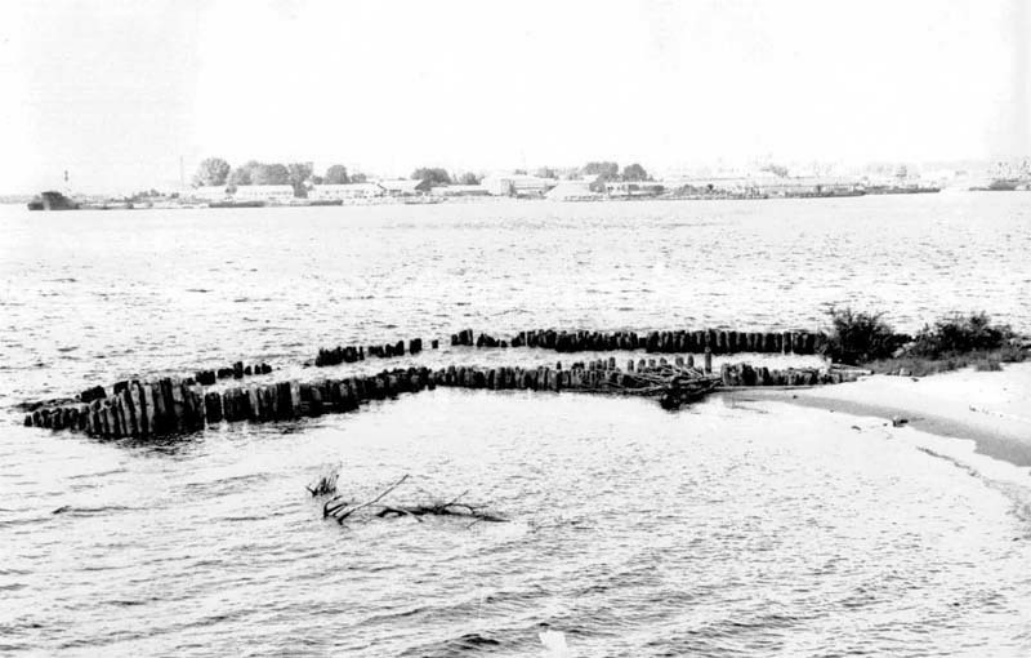
Брандтовская/Техническая/ пристань

Архангельская обл., г. Архангельск, между улицей Ванеева
/Садовой/ и улицей Гайдара/Олонешкой/

Вкладыш № 1

Раздел У1 а.

прилежала к берегу, была уничтожена в ходе этого строительства. Сегодня сохранилась только часть причала Брандтовской/Технической/ пристани и находится в аварийном состоянии.



2.1. -1.8.16

МИНИСТЕРСТВО КУЛЬТУРЫ СССР □ ПАМЯТНИКИ ИСТОРИИ И КУЛЬТУРЫ СССР (недвижимые)

СОЮЗНАЯ РЕСПУБЛИКА РСФСР Главк охраны, регистрации и использования памятников (индекс)
(наименование республиканского органа охраны)

Адрес: Архангельская обл., г. Архангельск, между ул. Ванюева и ул. Тайлера МК.
(АССР, край, область; район, автономная обл.; национальный округ; населенный пункт)

УЧЕТНАЯ КАРТОЧКА

I. НАИМЕНОВАНИЕ ПАМЯТНИКА Брандтовская/Техническая/ пристань

II. ТИПОЛОГИЧЕСКАЯ ПРИНАДЛЕЖНОСТЬ	памятник архитектуры	памятник истории	памятник архитектуры	памятник монумент. ис-ва
		1		

III. ДАТИРОВКА ПАМЯТНИКА 1824 г.

IV. ХАРАКТЕР СОВРЕМЕННОГО ИСПОЛЬЗОВАНИЯ	по перво-начальному назначению	культурно-просветительное	туристско-экскурсионное	лечебно-оздоровительн.	жилые помещения	хозяйст-венное	не исполь-зуется
предлож. по исполдз.							+

V. ХАРАКТЕРИСТИКА ТЕХНИЧЕСКОГО СОСТ ЯНИЯ	хорошее	среднее	плохое	аварийное
				+

VI КАТЕГОРИЯ ОХРАНЫ	союзная	республ.	местная	не состоит
				+

наличие утвержденной охранной зоны	да	нет
		+

VII. НАЛИЧИЕ ДОКУМЕНТАЦИИ	паспорт	фотографии	обмеры	реставрационные материалы
	+	+	+	

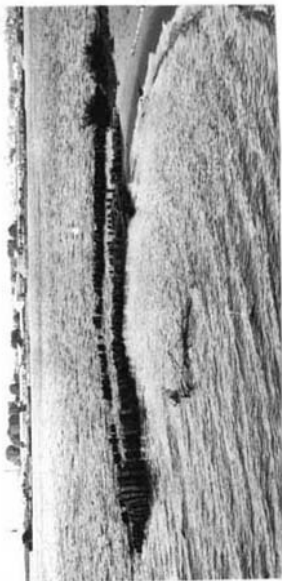
Место хранения документов	органы охраны		реставрационные мастерские		музей, архив ИИИ
Дата составления карточки	союзный	республикан.	местный	республикан.	
<u>33 сентября 1991 г.</u>	+	+	+		

Составитель Брызгалов В. В., историк
(ф., и., о., должность или профессия, подпись)

Инспектор по охране памятников
(ф., и., о., подпись)

В. В. Брызгалов

[Подпись]



Краткое описание

Брандтовская/Техническая/ пристань расположена на правом берегу р.Северной Двины, на северо-запад, по отношению к центру города и находится между ул.Ванеева/Садовой/ и ул.Гайдара/Олонецкой/.

Пристань построена в 1824 г. в виде зеркального отображения буквы "Т" по вертикальной гаше, имеет свайное основание, забутованное булыжником, верх утрачен в 1930-е гг. Она образует удобный водный бассейн для стоянки судов. Причал частично уничтожен при строительстве новой современной гранитной набережной в 1985-1988 гг.

Пристань принадлежала видному архангельскому купцу В.Брандту, а затем Техническому училищу, сохранилась до наших дней в аварийном состоянии.