

6702586000

МИНИСТЕРСТВО КУЛЬТУРЫ СССР

З.З. ~~Т. 47. II.~~
индекс

ПАМЯТНИКИ ИСТОРИИ И КУЛЬТУРЫ СССР (недвижимые)

СОЮЗНАЯ РЕСПУБЛИКА РСФСР

Министерство культуры. Главное управление по охране памятников истории и культуры.
(наименование республиканского органа памятников)

П А С П О Р Т

I. НАИМЕНОВАНИЕ ПАМЯТНИКА Гимназия женская.

I. ТИПОЛОГИЧЕСКАЯ ПРИНАДЛЕЖНОСТЬ

памятник археологии	памятник истории	памятник архитектуры	памятник монумент. иск-ва
		3	

III. ДАТИРОВКА ПАМЯТНИКА (или дата исторического события, с которым связано возникновение памятника—для памятников истории)

Третья четверть XIX в.; начало XX в.

IV. АДРЕС (местонахождение) ПАМЯТНИКА Смоленская обл., г. Рославль, ул. Пролетарская,
(АССР, край, область, район, автономная обл.,

национальный округ, населенный пункт; пути подъезда)

V. ХАРАКТЕР СОВРЕМЕННОГО ИСПОЛЬЗОВАНИЯ

по первонач. назначению	культурно-просветит.	туристско-экскурсион.	лечебно-оздоровительн.	жилые помещения	хозяйственное	не используется
	<u>школа</u> музей библ. клуб		больн. санат. д/отд.		учреждение торгов. промышл. склад	

ПРИЛОЖЕНИЯ:

- Фото общего вида— 5
 - Фото фрагментов— 12
 - Генплан—
 - Обмеры: план— 4
 - фасад—
 - разрез—
 - Схематический план
 - охранной зоны—
- вкладыш к разделу VIIa/ - I стр.

VI. ИСТОРИЧЕСКИЕ СВЕДЕНИЯ

- а)

{	для памятников археологии	— история возникновения, кем и когда производились разведки и раскопки, место хранения коллекций.
	для памятников истории	— история возникновения: краткая характеристика событий и лиц, в связи с которыми объект приобрел значение памятника.
	для памятников архитектуры и монументального искусства	— автор, строитель, заказчик, история создания.

Натурное обследование здания позволяет установить, что в его строительной истории было два основных периода. Половина первого этажа, выходящая на улицу, выстроена в третьей четверти XIX века. Сооружение, согласно сведениям местного краеведа директора Дворца культуры С.С.Иванова, являлось лабазом. В начале XX в. были надстроены второй и третий этажи, а также целиком сделана дворовая часть здания. В новом здании, согласно сведениям С.С.Иванова, в 1906 г. открылась женская прогимназия, затем преобразованная во 2-ю женскую гимназию.

- б) перестройки и утраты, изменившие первоначальный облик памятника.

Сделана одноэтажная кирпичная пристройка к южному фасаду. Все окна южного фасада — новые. Заложено несколько проёмов на северном фасаде и три окна третьего этажа на восточном фасаде. Внутренняя планировка несколько искажена новыми перегородками.

- в) реставрационные работы (общая характеристика, время, автор, место хранения документации)

Реставрационные работы не проводились.

VII. ОПИСАНИЕ ПАМЯТНИКА

	для памятников археологии	—характер культурного слоя, важнейшие находки,
а)	для памятников истории	—характеристика памятника, наличие текст и время установления мемориальной доски.
	для памятников архитектуры	—основные особенности планировочной, композиционно-пространственной структуры и конструкций; характер декора фасадов и интерьеров; наличие живописи, скульптуры, прикладного искусства; строительный материал, основные габариты.
	для памятников монумент. иск-ва	—основные особенности композиционного и колористического решения; тексты, материал, техника, размер.

Здание расположено вдоль красной линии улицы, на которую выходит западный/главный/фасад. С севера к нему примыкает соседнее строение, с которым оно образует единый фасад со стороны улицы.

Двухэтажное кирпичное здание выстроено в стиле позднего классицизма и надстроено в формах эклектики, ориентирующейся на классицизм. В композиции здания со стороны улицы выделяется южная часть, третий этаж которой возвышается над основным объёмом. На дворовом/восточном/фасаде выступают два ризалита: небольшого выноса с севера и сильного выноса с юга. Основной объём покрыт двускатной кровлей.

Композиция главного фасада делится на две неравные, по-разному декорированные части. Основная/северная/часть с монотонным ритмом в 12 осей окон во втором этаже расчленена пилястрами на три равные части. Окна первого этажа — арочные. Прямоугольные окна второго этажа обрамлены гладкими наличниками, боковые стойки которых несут упрощённые по рисунку сандрики-полочки. Под окнами расположены прямоугольные накладные доски. В трёхосевой композиции южной части фасада центральные проёмы первого и второго этажей шире боковых. По форме и декору они аналогичны окнам основной части фасада. Центральный проём во втором этаже

б) общая оценка общественной, научно-исторической и художественной значимости памятника.

/ см. вкладыш /

Характерный для провинции пример архитектуры учебного заведения нач. XX века, ориентирующейся на формы и приёмы позднего классицизма.

VIII. ОСНОВНАЯ БИБЛИОГРАФИЯ, АРХИВНЫЕ ИСТОЧНИКИ, ИКОНОГРАФИЧЕСКИЙ МАТЕРИАЛ,

Библиографических и других источников не имеется.

Планы, кроки, фото и негативы хранятся в Смоленском областном управлении культуры.

XI. ТЕХНИЧЕСКОЕ СОСТОЯНИЕ

		хорошее	среднее	плохое	аварийное
характеристика общего состояния:					
для памятников археологии	культурного слоя важнейших находок				
для памятников архитектуры и истории	конструкций	+			
	стен	+			
	покрытий	+			
	потолков	+			
	пола	+			
в интерьере:	декора фасадов	+			
	интерьеров	+			
	живописи				
для памятников монументального искусства	скульптуры				
	прикл. иск-ва				
	цоколя				
	постаменты				
	скульптуры грунта красочного слоя				

X. СИСТЕМА ОХРАНЫ

а) категория охраны

союзная	республ.	местная	не состоит
			+

б) дата и № документа о принятии под охрану Нет

в) границы охранной зоны регулирования застройки (краткое описание со ссылкой на утверждающий документ)

Границы охранной зоны не установлены.

г) балансовая принадлежность и конкретное использование Средняя школа № 1.

д) дата и № охранного документа Нет

Дата составления паспорта _____ Составитель Искусствовед Г.К. Смирнов

_____ 193 г. 7 _____ (Ф. и., должность или профессия)

(подпись)

Инспектор по охране памятников _____

М. П. _____

(подпись)

Вкладish и паспорту "Гимназия женская.

Смоленская обл., г. Рославль, ул. Пролетарская."

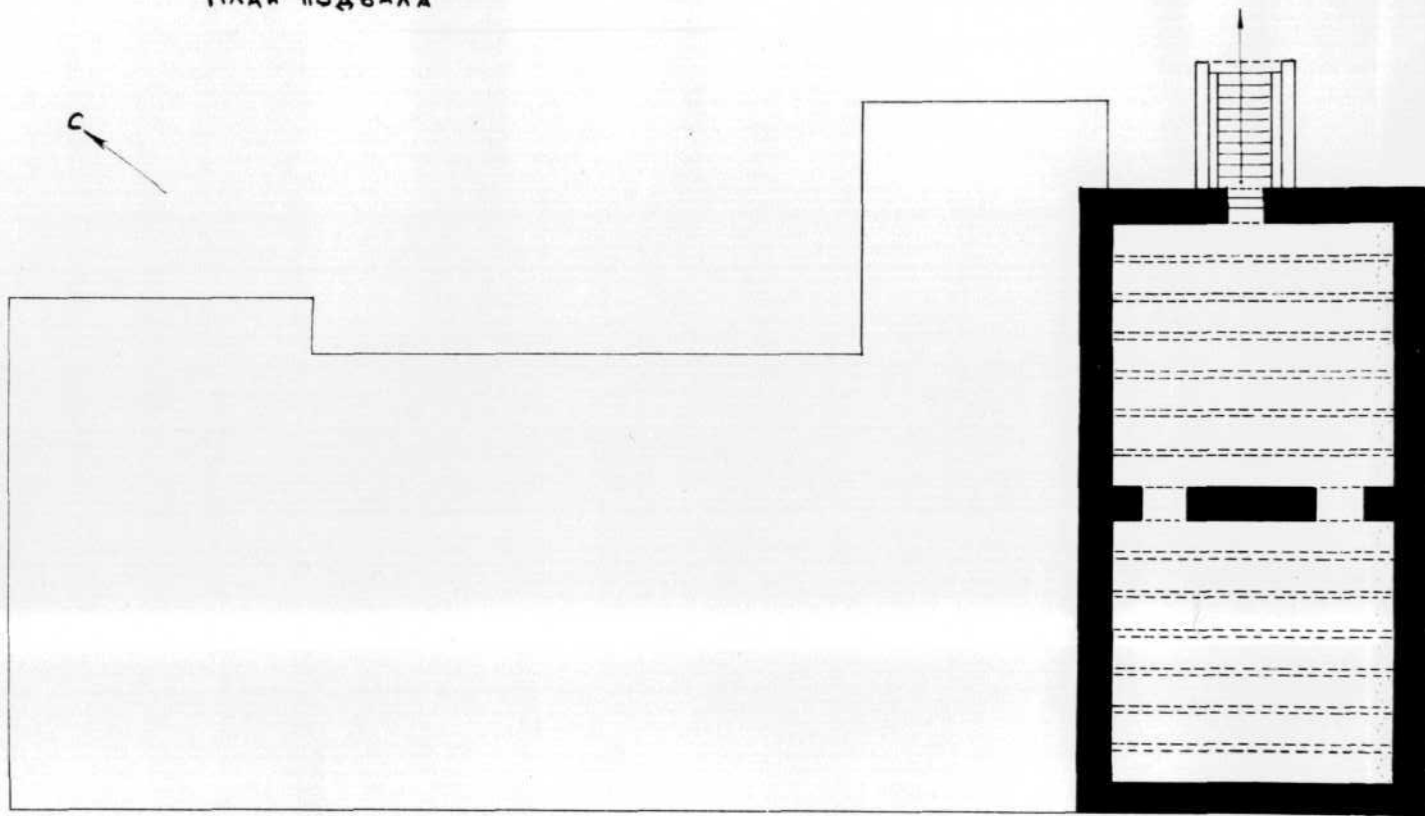
К разделу VIIa/ /Продление/:

выходит на балкон, ограждённый ажурной металлической решёткой. Проём выделен полуколоннами, несущими треугольный фронтонок. Прямоугольные окна третьего этажа оформлены полуколоннами. Венчающий карниз прерывается в центре килевидным аттиком с круглым чердачным окном в центре. Дворовый/восточный/фасад решён лаконичнее. Нижний этаж прорезан регулярно расположенными арочными окнами. Выделяются лишь три проёма южного ризалита с лучковыми перемычками, которые вписаны в своеобразную архитектуру. Во втором этаже им соответствуют арочные окна, в то время как все остальные окна второго этажа имеют лучковые перемычки. Входной проём, расположенный сбоку на южном ризалите, отмечен двускатным зонтом с ажурным металлическим заполнением и кронштейнами. Междуэтажный и венчающий карнизы обладают несложными профилями. Оба ризалита увенчаны треугольными фронтонами, тимпан которых в центре прорезан арочными чердачными окнами. Углы ризалитов обработаны гирляндами. Торцевые фасады деора не имеют.

Внутренняя планировка, почти одинаковая в первом и втором этажах, — коридорного типа. Основные помещения, окнами выходящие на улицу или во двор, расположены по сторонам продольно устроенного коридора. В центральной части помещается вестибюль, который двумя арочными широкими проёмами соединяется с лестницей на второй этаж. С первого этажа поднимаются два параллельных марша, выходящих на междуэтажную площадку, откуда на второй этаж ведёт один центральный марш. Лестница выполнена из бетона, ограждена металлическими перилами с деревянными поручнями. Полы на междуэтажной площадке выложены разноцветными метлахскими плитками. В остальных помещениях — деревянные полы. Третий этаж занимает один зал. Подвал под южной частью здания включает два помещения, одно из которых перекрыто сводами Монье.

Система перевязки кирпичной кладки в первоначальной части — верстовая шов — двусторонняя подрезка, кирпич: 27x12,5/13/x6,5/7/. В пристройке перевязка — цепная, шов — валик, кирпич: 26/26,5/x12,5/13/x6,5/см.

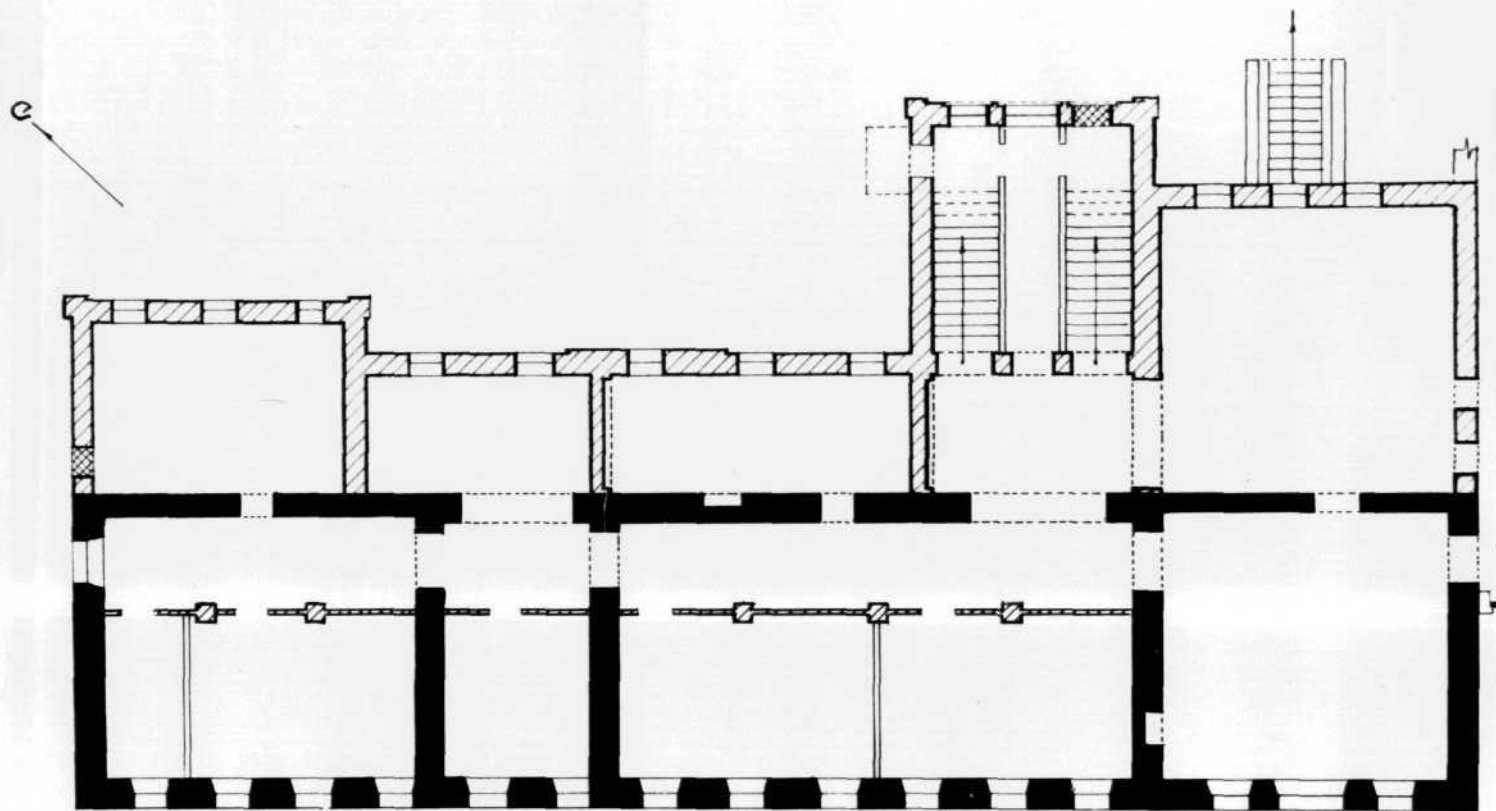
СМОЛЕНСКАЯ ОБЛ.
Г. РОСЛАВЛЬ
УЛ. ПРОЛЕТАРСКАЯ
ЖЕНСКАЯ ГИМНАЗИЯ тр. чет. XIX в. и XX в.
ПЛАН ПОДВАЛА




0 10 м

САМОХИНА А. А.
1987 г.

СМОЛЕНСКАЯ ОБЛ
Г. РОСЛАВЛЬ
УЛ. ПРОЛЕТАРСКАЯ
ЖЕНСКАЯ ГИМНАЗИЯ ТР. ЧЕТ. XIX В. И XX В
ПЛАН I ЭТАЖА



УСЛОВНЫЕ ОБОЗНАЧЕНИЯ

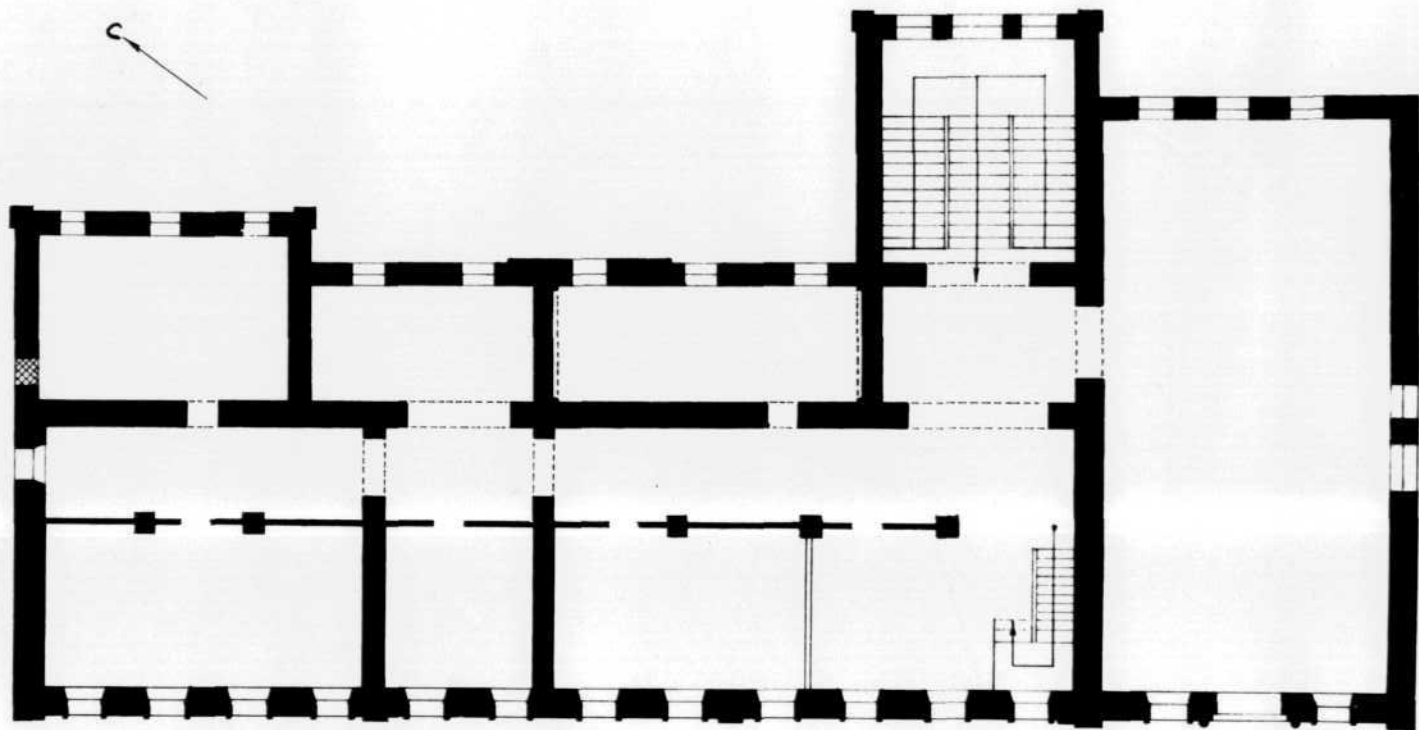
 КЛАДКА ТР. ЧЕТ. XIX В
 КЛАДКА НАЧ. XX В

0 10 М



3
САМОХИНА А. А
1987 г.

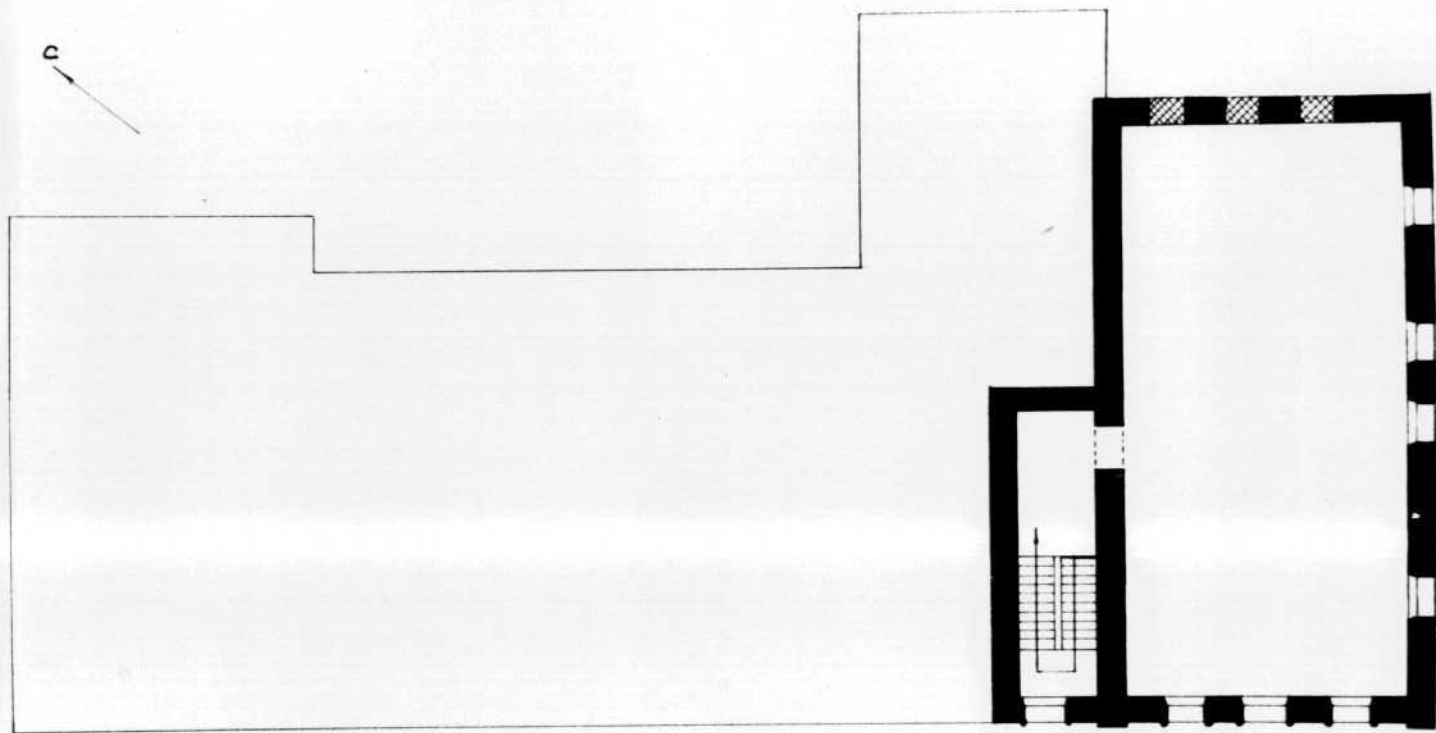
Смоленская обл.
г. Рославль
ул. Пролетарская
Женская гимназия тр. чет. XIX в. и XX в.
План 2 этажа



0 10 м

САМОХИНА А. А.
1987 г.

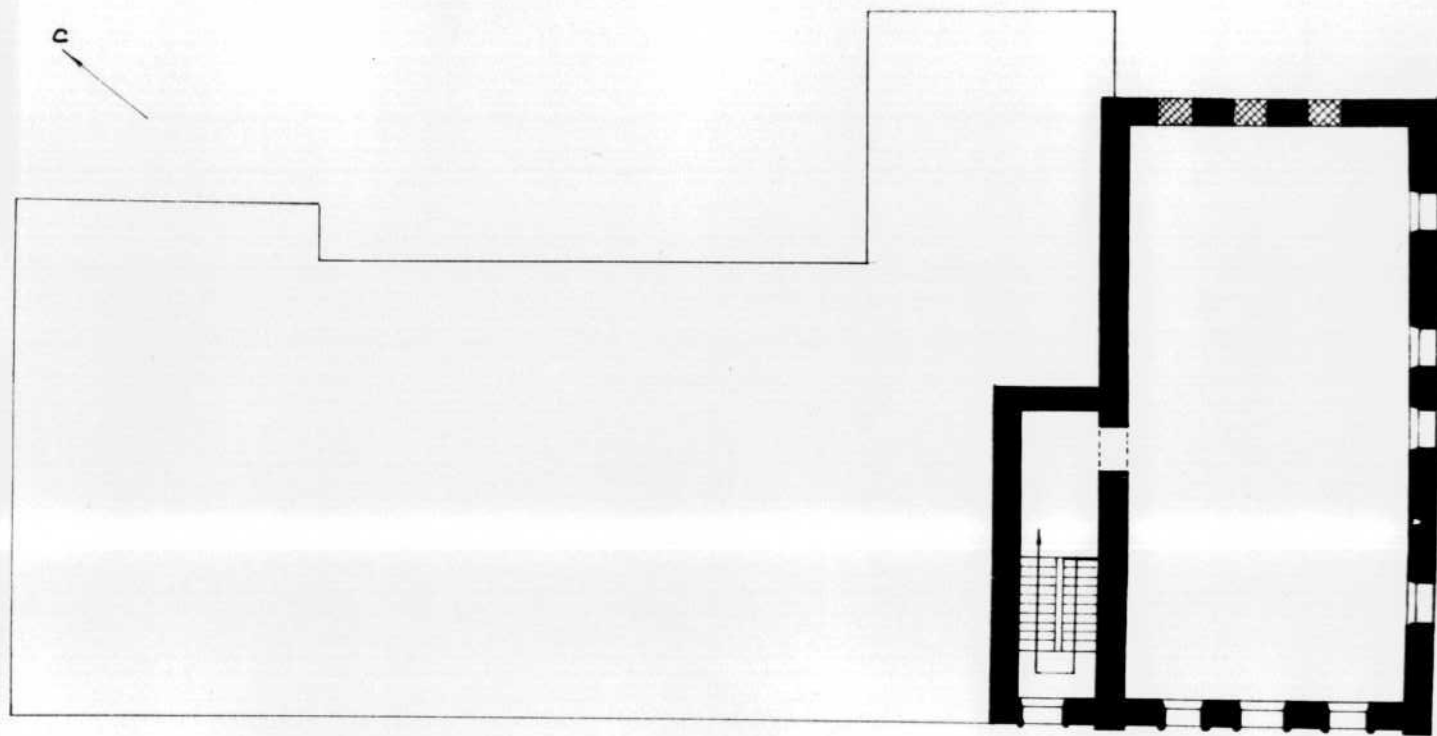
Смоленская обл.
г. Рославль
ул. Пролетарская
Женская гимназия тр. чет. XIX и XX
План 3 этажа



0 10 м

САМОХИНА А.А
1987 г.

Смоленская обл.
г. Рославль
ул. Пролетарская
Женская гимназия тр. чет. XIX и XX
План 3 этажа



0 10 м

САМОХИНА А.А.
1987 г.



Симонская обл, г. Ромашинь,
ул. Дроздовская.

№1

Глиняная френская, пр. пол. XIX в., пол. XX в.

Общий вид в гипсовой заливке.

фото А. Шареева, 1986.



Смоленская обл., г. Рославль,
ул. Троицкая,

Памятник женской гр. греб. XIX в.; нач. XX в.

Западный фасад

фото А. Умарова, 1986



Смоленская обл, 2 Роамовы
 ул. Дружбарткая

Гипотеза Шенская п. сев. \overline{XIX} в; на \overline{XX} в

Она 1^{но} об. на зам. описана.

срощ А. Уларова, 1986.



Смоленская обл., г. Рославль,
ул. Промышленная.

№4

Гипсовая фреска, пр. сл. в. XIX в.; нач. XX в.

Башок на зап. фасаде

Рис. А. Маршарова, 1986



Смоленская обл., г. Смоленск,
ул. Пролетарская

Почтовый адрес: пр. Сев. XIX в., кв. XIX в.

Окно 2^{го} эт. на зап. фасаде.

Фот. А. Шарохова, 1966



Смоленская обл., г. Рославль,
ул. Промышленная

1

№6

Гипсовая фреска, пр. еоб. XIX в.; кон. XX в.

Фрагмент зап. фасада

д-ром А. Уваровым, 1980



Смоленская обл., г. Рославль,
ул. Пролетарская

№ 7

Гимназия френская, др. сев. XIX в.; нач. XX в.

Общий вид с северо-востока.

арх. А. Марочкова, 1986.



Воложская обл., г. Рославль,
ул. Промышленная

№8

Гимназия фешинская, пр. вост. XIX в.; нач. XX в.

Оберная часть вост. фасада

рисунок А. Шарогузова, 1986



Смоленская обл., г. Рославль,
ул. Промышленная.

Гимназия древняя, гр. 24 в. XIX в.; исл. XX в

южная часть всей площади.

Фот. А. Шаранова, 1986



Смоленская обл., г. Рославль
ул. Пролетарская

№10

Гимназия френская, Др. пещ. XIX в.; кар. XX в.

Окно 1²⁰ эт. на
вост. фасаде

д-р А. Шарфова, 1981



Смоленская обл., г. Рославль,
ул. Промышленная.

Гипсовая фреска, гр. 2-й в. XIX в., нар. XX в.

"Зона" входа на
фронтон фасада.

фото А. Шарашова, 1966.



Смоленская обл., г. Рославль
ул. Троицкая

Гипотеза фрески, Др. кельв XI в.; исл. XX в.

Окна 1^ю эт. на вост. фасаде

фото А. Шаронова, 1984



Смоленская обл., 2. Рославль
 ул. Промышленная.

Гимназия древняя, гр. зав. XIX; нар. XX в.

Окна 2^{го} я. на вост фасаде.

фот. А Шароухова, 1966



Синодальная общ., г. Воскресенск,
ул. Пролетарская

Титульная фреска, пр. резб. XIX в.; нач. XX в.
Фронтон на южн. фасаде.

фото А. Шарипова, 1986



Смоленская обл., г. Рославль.
ул. Промышленная,

№15

Гипсопласти фресковая, др. пол. в. XIX в.; нач. XX в.

Южный фасад.

рисунок А. Шарофова, 1988

**РЕФОРМА ШКОЛЫ
- ДЕЛО ВСЕНАРОДНОЕ.**

СИГНАЛЫ
ТРЕКЛАНСКОЕ ПОСОЛСТВО ДОКЛАДЫВАЕТ
ВЕЩАЮЩИМ ПОСЛАМ...
МАШИНЫ И ТРИКОТ
КОЖА КОЖА ИЛИ ПЛОХА



СОВЕТСКОМУ НАРОДУ
СОВЕТСКОМУ НАРОДУ
СОВЕТСКОМУ НАРОДУ



СОВЕТСКОМУ НАРОДУ
СОВЕТСКОМУ НАРОДУ
СОВЕТСКОМУ НАРОДУ



СОВЕТСКОМУ НАРОДУ
СОВЕТСКОМУ НАРОДУ
СОВЕТСКОМУ НАРОДУ



Смоленская обл., Рославль,
кре. Пролетарская

Гимназия древняя, тр. стол. XIX в.; нач. XX в.

Вестибюль 1^{го} эт.

Фот. А. Шарофова, 1988.



Смоленская обл., г. Рославль,
ул. Троицкая,

Гимназия классная, пр. гет. XIX в.; м. XX в.

Лесница.

Фот. А. Шаронова, 1986.

МИНИСТЕРСТВО КУЛЬТУРЫ СССР
 СОЮЗНАЯ РЕСПУБЛИКА РСФСР МК Гл. упр. по охр. пам. нов. ист. и культ.
 Адрес Смоленская обл., г. Рославль, ул. Пролетарская
 (АССР, край, область, район, автономная обл., национальный округ, населенный пункт)

ПАМЯТНИКИ ИСТОРИИ И КУЛЬТУРЫ СССР недвиж.
 8.3. 1.47.11.
 наименование республиканского органа охраны

УЧЕТНАЯ КАРТОЧКА

I. НАИМЕНОВАНИЕ ПАМЯТНИКА Гимназия женская.

II. ТИПОЛОГИЧЕСКАЯ ПРИНАДЛЕЖНОСТЬ

памятник археологии	памятник истории	памятник архитектуры	памятник монумент. ис-ва
---------------------	------------------	----------------------	--------------------------

III. ДАТИРОВКА ПАМЯТНИКА

3
Третья четв. XIX в.; начало XX в.

IV. ХАРАКТЕР СОВРЕМЕННОГО ИСПОЛЬЗОВАНИЯ

по первоначальному назначению	культурно-просветительное	туристско-экскурсионное	лечебно-оздоровительн.	жилые помещения	хозяйственное	не используется
	+					

предлож. по использ.
 V. ХАРАКТЕРИСТИКА ТЕХНИЧЕСКОГО СОСТОЯНИЯ

хорошее	среднее	плохое	аварийное
+			
союзная	республ.	местная	не состоит
			+

наличие утвержденной охранной зоны

VII. НАЛИЧИЕ ДОКУМЕНТАЦИИ

паспорт	фотографии	обмеры	реставрац. материалы
+			нет

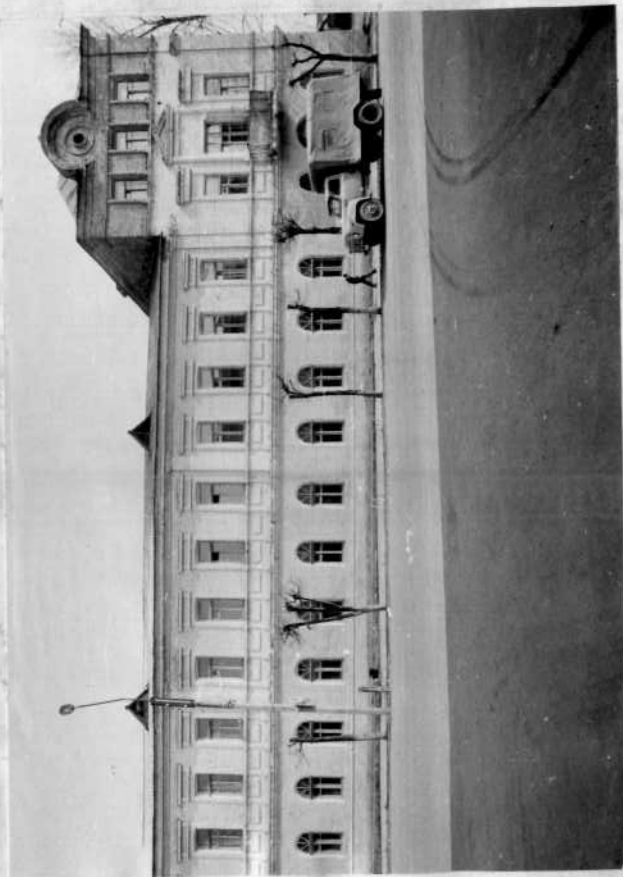
место хранения документов
 Дата составления карточки
19 87 г.

органы охраны		реставрац. мастерские	музей, архив, НИИ
союзный	республикан.	местный	местный
	+		

М. П. Составитель Искусствовед Г. И. Смирнов
 (ф. и. о. должность или профессия, подпись) Старший инженер производственной группы по охране памятников



Фото или схематический план



Краткое описание

Двухэтажное кирпичное здание, построенное в стиле классицизма и перестроенное в формах эклектики, близким классицизму, стоит вдоль красной линии улицы. Прямоугольный в плане объём имеет со двора два ризалита. Над боковой частью здания возвышается третий этаж. Главный фасад делится на две самостоятельные по композиции части. Окна в первом этаже — арочные, во втором прямоугольные с наличниками и сандриками. Дворовый фасад решён сдержаннее. Внутренняя планировка — коридорного типа. Сохранилась бетонная лестница с металлическими ажурными перилами. Под южной частью здания расположен подвал со сводами Монье.

Характерный для провинции пример архитектуры учебного заведения нач. XX в. ориентированной на формы и приёмы позднего классицизма.