

3500001087

З.1/2/ № Г.14.9

МИНИСТЕРСТВО КУЛЬТУРЫ СССР

ИПККС

ПАМЯТНИКИ ИСТОРИИ И КУЛЬТУРЫ СССР (НЕДВИЖИМЫЕ)

СОЮЗНАЯ РЕСПУБЛИКА РСФСР

Министерство культуры. Управление по охране памятников истории и культуры

ПАСПОРТ

I. НАИМЕНОВАНИЕ ПАМЯТНИКА д. Ундозерский Погост/ комплекс застройки/
Генплан.

II. ТИПОЛОГИЧЕСКАЯ ПРИНАДЛЕЖНОСТЬ

памятник археологии

памятник истории

памятник архитектуры

памятник монумент. иск-ва

I/2/

III. ДАТИРОВКА ПАМЯТНИКА (или дата исторического события, с которым связано возникновение памятника — для памятников истории)

Кон. ХУШ — нач. ХІХ вв.

IV. АДРЕС (местонахождение) ПАМЯТНИКА Вологодская обл. Вытегорский р-н. д. Ундозерский Погост. Автотранспортом от г. Вытегры через шлюз у пос. Белоусо-

АССР край, область, район, автономная обл.

национальный округ, населенный пункт, пути подъезда

во 65 км.

V. ХАРАКТЕР СОВРЕМЕННОГО ИСПОЛЬЗОВАНИЯ

по первонач. назначению

культурно-просветит.

туристско-экскурсион.

лечебно-оздоровитель.

жилые помещения

хозяйственное

не используется

+

музей
библ.
клуббольн.
санат.
д/отд.учреждение
торгов.
промышл.
склад

ПРИЛОЖЕНИЯ:

Фото общего вида — I

Фото фрагментов — 6

Генплан — I

фасад —

Обмеры: план —

разрез —

Схематический план

охранной зоны —

VI. ИСТОРИЧЕСКИЕ СВЕДЕНИЯ

- | | | |
|----|---|---|
| а) | для памятников археологии | — история возникновения, кем и когда производились разведки и раскопки, место хранения коллекций. |
| | для памятников истории | — история возникновения: краткая характеристика событий и лиц, в связи с которыми объект приобрел значение памятника. |
| | для памятников архитектур. и монументального иск-ва | — автор, строитель, заказчик, история создания. |

Деревня Ундозерский Погост возникла в конце XVIII — нач. XIX вв. Каменная приходская церковь Богоявления, входившая в состав I-го благочинненского округа Вытегорского уезда, была построена в 1845 г. От исторической застройки в деревне осталось около двадцати жилых и общественных зданий. В настоящее время деревня является центром Ундозерского сельсовета. При разработке генерального плана развития района рекомендуется деревню отнести к разряду перспективных. Считаем целесообразным перевезти в деревню и собрать вновь крестьянский дом Филимона Ларькина (З.2. № I.14.9) из вымирающей деревни Ивачево, расположенной в 12 км от д. Ундозерский Погост.

- б) перестройки и утраты, изменившие первонач. облик памятника.

Первоначальная планировка сохранилась частично. Имеется большое количество современных построек.

- в) реставрационные работы (общая характеристика, время, автор, место хранения документации).

Реставрационные работы не проводились.

VII. ОПИСАНИЕ ПАМЯТНИКА

| | |
|---------------------------------|---|
| а) для памятников археологии | —характер культурного слоя, важнейшие находки. |
| для памятников истории | —характеристика памятника, наличие, текст и время установления мемориальной доски. |
| для памятников архитект. | —основные особенности планировочной, композиционно-пространственной структуры и конструкций; характер декора фасадов и интерьеров; наличие живописи, скульптуры, прикладного искусства; строительный материал, основные габариты. |
| для памятников монумент. иск-ва | —основные особенности композиционного и колористического решения; тексты, материал, техника, размер. |

Деревня Ундозерский Погост расположена на северном берегу Ундозера.

Деревня имеет свободную планировку, состоящую из двухрядной жилой застройки, раскинувшейся по берегу озера. Проезжая дорога на г. Вытегру прорезает деревню в восточной части. В деревне сохранился целый ряд интересных построек. В юго-восточной части деревни за протокой между озерами стоит церковь Богоявления, с другой стороны протоки находилась деревянная часовня, разобранная в пятидесятых годах. Перед мостом через протоку сформирован исторический центр населенного пункта, в который входили магазин с хозяйственными постройками. Основным типом жилой застройки является комплекс жилых и хозяйственных помещений, поставленных по оси под одной крышей. В настоящем населенном пункте паспортизировано шесть объектов:

1. Церковь Богоявления (3.4. № I.I4.9)
2. Магазин (3.3. № I.I4.9)
3. Товарный склад при магазине (3.3 № I.I4.9)
4. Жилой дом бывших церковных служителей (3.2. № I.I4.9)
5. Хозяйственная постройка при жилом доме (3.2. № I.I4.9)
6. Ледник (3.2. № I.I4.9)

б) общая оценка общественной, научно-исторической и художественной значимости памятника.

Является примером деревенской застройки со свободной планировкой, типичной для приозерных деревень Вытегорского района.

VIII. ОСНОВНАЯ БИБЛИОГРАФИЯ, АРХИВНЫЕ ИСТОЧНИКИ, ИКОНОГРАФИЧЕСКИЙ МАТЕРИАЛ.

Архив Вытегорского краеведческого музея. Клировые ведомости за 1907 г.

IX. ТЕХНИЧЕСКОЕ СОСТОЯНИЕ

Характеристика общего состоя-

ния: для памятников археологического культурного слоя
для памятников архитектуры и истории — культурного слоя
важнейших находок

для памятников архитектуры и истории конструкций
стен
покрытий
потолков
пола
декора фасадов
интерьеров

в интерьере: живописи
скульптуры
прикл. иск-ва
цоколя
постаментов
скульптуры
грунта
красочного слоя

| хорошее | среднее | плохое | аварийное |
|---------|---------|--------|-----------|
| | | | |

X. СИСТЕМА ОХРАНЫ

а) категория охраны

| союзная | республ. | местная | не состоит |
|---------|----------|---------|------------|
| | | | + |

б) дата и № документа о принятии под охрану

в) границы охранной зоны и зоны регулирования застройки (краткое описание со ссылкой на утверждающ. док.)

Не выявлены.



D000030999

г) балансовая принадлежность и конкретное использование
сельсовета

Стоит на балансе Ундозерского

д) дата и № охранного документа
Дата составления паспорта 10 декабря 1978 г.

Составитель Пустовалов В.М. арх.
Ф. и. о., должность или профессия

В.М. Пустовалов
подпись



М. П.

Старший инженер производственной группы по
охране памятников

ДЕРЕВНЯ УНДОЗЕРСКИЙ ПОГОСТ
ВОЛОГОДСКАЯ ОБЛ. ВЫТЕГОРСКИЙ Р-Н.
ДЕРЕВЕНСКАЯ ЗАСТРОЙКА
КОНЕЦ XVIII - СЕР. XIX ВВ.



О. УНДОЗЕРО



В. ВЫТЕГРУ →

1. ЦЕРКОВЬ БОГОЯВЛЕНИЯ 1846 Г.
2. МАГАЗИН КОН. XIX В.
3. ТОВАРНЫЙ СКЛАД КОН. XIX В.
4. ЖИЛОЙ ДОМ СВЯЩЕННОСЛУЖИТЕЛЕЙ ВТОР. ПОЛ. XIX В.
5. ХОЗЯЙСТВЕННАЯ ПОСТРОЙКА ВТОР. ПОЛ. XIX В.
6. ЛЕДНИК НАЧ. XX В.
7. МЕСТО Б. ДЕРЕВЯННОЙ ЧАСОВНИ.

0 100 М

ОБМЕРЧИК: В. ПУТЦОВА
С. КУЛАЧЕВ
ВЫПОЛНИЛ: В. ПУТЦОВА
1979 Г.



Вологодская обл.

Волтеторский р-н

с. Ундозеро Деревенская застройка.

ОБЩИЙ ВИД.

фото Холодов С. 1978



Вологодская обл., Вытегорский р-н,
Деревенская застройка, XIX в.

Фото: арх. Холодов С.В., 1978 г.

с. Ундозеро



Вологодская обл.

Виттегорский р-н

с. Ундозеро Товарный склад при
магазине к. XIX в

фото Холодов С. 1978



Вологодская обл.

Вилтегорский р-н

с. Ундозеро Ц-вь Богоявления 1845

фото Холодов С. 1978



Вологодская обл.

Вилтегорский р-н

с. Ундозеро Ц-вь Богоявления 1845

фото Холодов С. 1978



Вологодская обл.
Воттегорский р-н
с. Ундозеро Комплекс. магазин
и тов. склад. к. XIX в.

рото Холодов С. 1978



Вологодская обл.

Виттегорский р-н

с. Ундозеро Комплекс / метазин,

Тов. склад., ледник / к. XIX в

фото Холодов С 1978

МИНИСТЕРСТВО КУЛЬТУРЫ СССР **3.2. В.И.ИЧ** ПАМЯТНИКИ ИСТОРИИ И КУЛЬТУРЫ СССР недвиж.,
 РСФСР Инв. Культ. Управление по охране памятников
 СОЮЗНАЯ РЕСПУБЛИКА
 Адрес Вологодская обл. Вытегорский р-н. д. Ундозерский Погост
 (АССР, край, область, район, автономная обл., национальный округ, населенный пункт)
 наименование республиканского органа охраны

УЧЕТНАЯ КАРТОЧКА

I. НАИМЕНОВАНИЕ ПАМЯТНИКА д. Ундозерский Погост /комплекс застройки/

II. ТИПОЛОГИЧЕСКАЯ ПРИНАДЛЕЖНОСТЬ

| | | | |
|---------------------|------------------|----------------------|--------------------------|
| памятник археологии | памятник истории | памятник архитектуры | памятник монумент. ис-ва |
|---------------------|------------------|----------------------|--------------------------|

III. ДАТИРОВКА ПАМЯТНИКА

Кон. XVII - нач. XIX века

IV. ХАРАКТЕР СОВРЕМЕННОГО ИСПОЛЬЗОВАНИЯ

| | | | | | | |
|-------------------------------|---------------------------|-------------------------|------------------------|-----------------|---------------|-----------------|
| по первоначальному назначению | культурно-просветительное | туристско-экскурсионное | лечебно-оздоровительн. | жилые помещения | хозяйственное | не используется |
|-------------------------------|---------------------------|-------------------------|------------------------|-----------------|---------------|-----------------|

предлож. по исполыз.
 V. ХАРАКТЕРИСТИКА ТЕХНИЧЕСКОГО СОСТОЯНИЯ

| | | | |
|---------|----------|---------|------------|
| хорошее | среднее | плохое | аварийное |
| + | | | |
| союзная | республ. | местная | не состоит |
| | | | + |

наличие утвержденной охранной зоны

| | |
|----|-----|
| да | нет |
| | + |

VII НАЛИЧИЕ ДОКУМЕНТАЦИИ

| | | | |
|---------|------------|--------|----------------------|
| паспорт | фотографии | обмеры | реставрац. материалы |
| + | + | + | |

место хранения документов

органы охраны

| | | | | | |
|---------|--------------|---------|------------------------------------|---------|-------------------|
| союзный | республикан. | местный | реставрац. мастерские республикан. | местный | музей, архив, НИИ |
| | + | + | | | ВНИИ ИСКУССТВ |

Дата составления карточки
 «10» декабря 1978 г.
 М. П.

Составитель Пустовалов В.И. - архитектор
 (ф. и. о. должность или профессия, подпись)

Старший инженер производственной группы по охране памятников

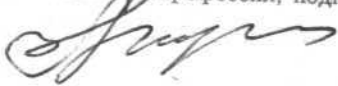
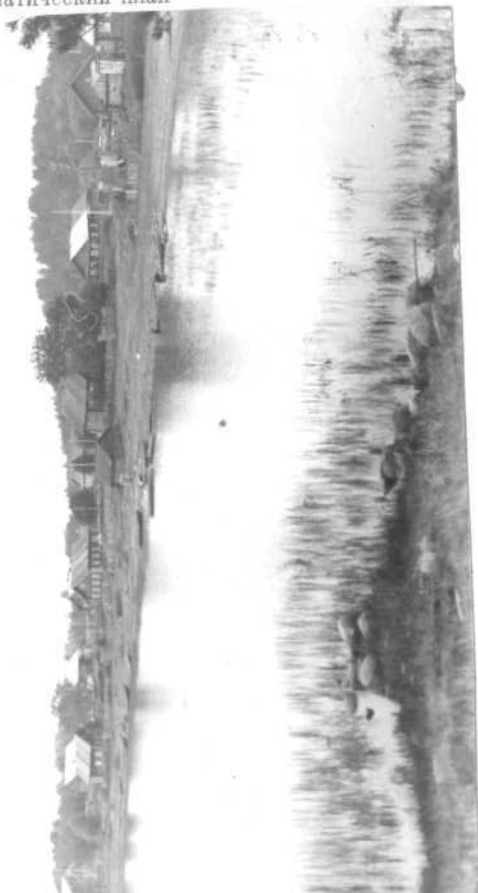


Фото или схематический план



Деревня Ундозерский Погост расположена на северном берегу Ундозера. Деревня имеет свободную планировку, состоящую из двух рядов киллой застройки, раскинувшейся по берегу озера. В деревне сохранился целый ряд интересных построек. В юго-восточной части деревни за протокой между озерами стоит каменная церковь Богоявления, с другой стороны протоки находилась деревянная часовня, разобранная в пятидесятых годах. Перед мостом через протоку сформирован исторический центр населенного пункта, в который входили: деревянное здание магазина с хозяйственными постройками. Основным типом киллой застройки деревни является комплекс жилых и хозяйственных помещений, поставленных по оси под одной крышей. Является примером деревенской застройки со свободной планировкой, типичной для приозерных деревень Витегорского района.