

ПАМЯТНИКИ ИСТОРИИ И КУЛЬТУРЫ СССР  
(НЕДВИЖИМЫЕ)

СОЮЗНАЯ РЕСПУБЛИКА Р СФСР Министерство культуры  
Главное управление охраны, реставрации и использования памятников  
(наименование республиканского органа охраны памятников)  
истории и культуры

П А С П О Р Т

I. НАИМЕНОВАНИЕ ПАМЯТНИКА

Дом народный

II. ТИПОЛОГИЧЕСКАЯ ПРИНАДЛЕЖНОСТЬ

памятник археологии	памятник истории	памятник архитектуры	памятник монумент ис-ва
		3	

III. ДАТИРОВКА ПАМЯТНИКА (или дата исторического события, с которым связано возникновение памятника — для памятников истории)

1900 г.

IV. АДРЕС (местонахождение) ПАМЯТНИКА

Воронежская обл. г. Богучар

(АССР, край, область, район, автономная обл.)

ул. Шолохова, 13

(национальный округ; населенный пункт; пути подъезда)

V. ХАРАКТЕР СОВРЕМЕННОГО ИСПОЛЬЗОВАНИЯ

по первонач. назначению	культурно-просветит.	туристско-экскурсион.	лечебно-оздоровительн.	жилые помещения	хозяйственное	не используется
	музей-кинотеатр		больн. санат. д/отд.		учрежден. торгов. промышл. склад	

ПРИЛОЖЕНИЯ:

Фото общего вида — 4

Фото фрагментов — 6

Генплан —

Обмеры: план — 2

фасад —

разрез —

Схематический план

охранной зоны —

## VI. ИСТОРИЧЕСКИЕ СВЕДЕНИЯ

а)	для памятников археологии	— история возникновения, кем и когда производились разведки и раскопки, место хранения коллекций.
	для памятников истории	— история возникновения: краткая характеристика событий и лиц, в связи с которыми объект приобрел значение памятника.
	для памятников архитектуры и монументального иск-ва	— автор, строитель, заказчик, история создания.

Народный дом в Богучаре был открыт в 1900 г. В доме размещались церковный хор, библиотека, чайная бильярдная. Все услуги в нем были бесплатные. С помощью народного дома жители Богучара приобщались к элементам культуры. Примерно с 30-х гг. XX в. дом был приспособлен под кинотеатр "Шторм" /I/.

б) перестройки и утраты, изменившие первоначальный облик памятника.

Незначительно изменена внутренняя планировка, разобраны печи, заложена часть окон второго света над центральным залом.

в) реставрационные работы (общая характеристика, время, автор, место хранения документации).

Не проводились

## VII. ОПИСАНИЕ ПАМЯТНИКА

а)	для памятников археологии	— характер культурного слоя, важнейшие находки.
	для памятников истории	— характеристика памятника, наличие, текст и время установления мемориальной доски.
	для памятников архитектуры	— основные особенности планировочной, композиционно-пространственной структуры и конструкций; характер декора фасадов и интерьеров; наличие живописи, скульптуры, прикладного искусства; строительный материал, основные габариты.
	для памятников монумент. иск-ва	— основные особенности композиционного и колористического решения; тексты, материал, техника, размер.

Здание расположено в центре города на пересечении двух улиц. Южным фасадом обращено к ул. Театральной, а восточным — к ул. Ленина. Объемно-планировочная композиция здания состоит из двух частей. Северная часть здания одноэтажная с повышенным центральным двухсветным залом. Главная южная часть здания двухэтажная, Т-образная в плане. Со стороны главного фасада (с юга) имеются два трехгранных тамбура, завершенных шипцами. Каждый объем здания перекрыт двускатной кровлей. Выступающая часть южного фасада завершена шипцом. Лопатками выделены углы всех объемов, а также обозначена на фасадах внутренняя структура здания. Лопатки декорированы прямоугольными накладками. Этажи двухэтажной части разделены междуэтажным карнизом. В центре южного, западного и восточного фасадов переходящей в завершение шипцов. Простенки между всеми окнами имеют линейный руст. Оконные проемы первого этажа лучковые, малой кривизны. Второго этажа — прямоугольные. В декоре здания присутствуют мотивы сухариков, зубчиков, нишек.

Внутренняя планировка здания имеет симметричную основу. В центре расположен большой зал, вокруг которого группируются более мелкие вспомогательные и служебные помещения. На второй этаж, где раньше располагались хоры, ведет двухмаршевая лестница.

Здание кирпичное, неоштукатуренное, побелено. Кровля металлическая. Над входами имеются металлические кованые навесы.

б) общая оценка общественной, научно-исторической и художественной значимости памятника.

Здание представляет собой тип общественного сооружения начала XX века, выполненного в формах эклектики.

## VIII. ОСНОВНАЯ БИБЛИОГРАФИЯ, АРХИВНЫЕ

ИСТОЧНИКИ. ИКОНОГРАФИЧЕСКИЙ МАТЕРИАЛ

I. Сведения получены от местного краеведа Бойко А.Т. (1988г.)

IX. ТЕХНИЧЕСКОЕ СОСТОЯНИЕ

характеристика общего состояния: для памятников археологии		культурного слоя важнейших находок	хорошее	среднее	плохое	аварийное
для памятников архитек- туры и истории	конструкций стен покрытий потолков пола декора фасадов интерьеров		+			
в интерьере:	живописи скульптуры прикл. иск-ва			+		
для памятников мону- ментального искусства	цоколя постаumenta скульптуры грунта красочного слоя					

X. СИСТЕМА ОХРАНЫ

а) категория охраны	союзная	республ.	местная	не состоит
б) дата и № документа о принятии под охрану				нет

в) границы охранной зоны и зоны регулирования застройки (краткое описание со ссылкой на утверждающий документ)  
**Не определены**



г) балансовая принадлежность и конкретное использование Райисполком, отдел культуры,  
кинотеатр "Шторм"

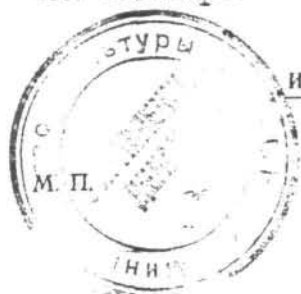
д) дата и № охранного документа нет

Дата составления паспорта

**< 21 октября 1988.**

Составитель Кригер Л.В. м.н.с.  
 (ф., и., о., должность или профессия)

(подпись)



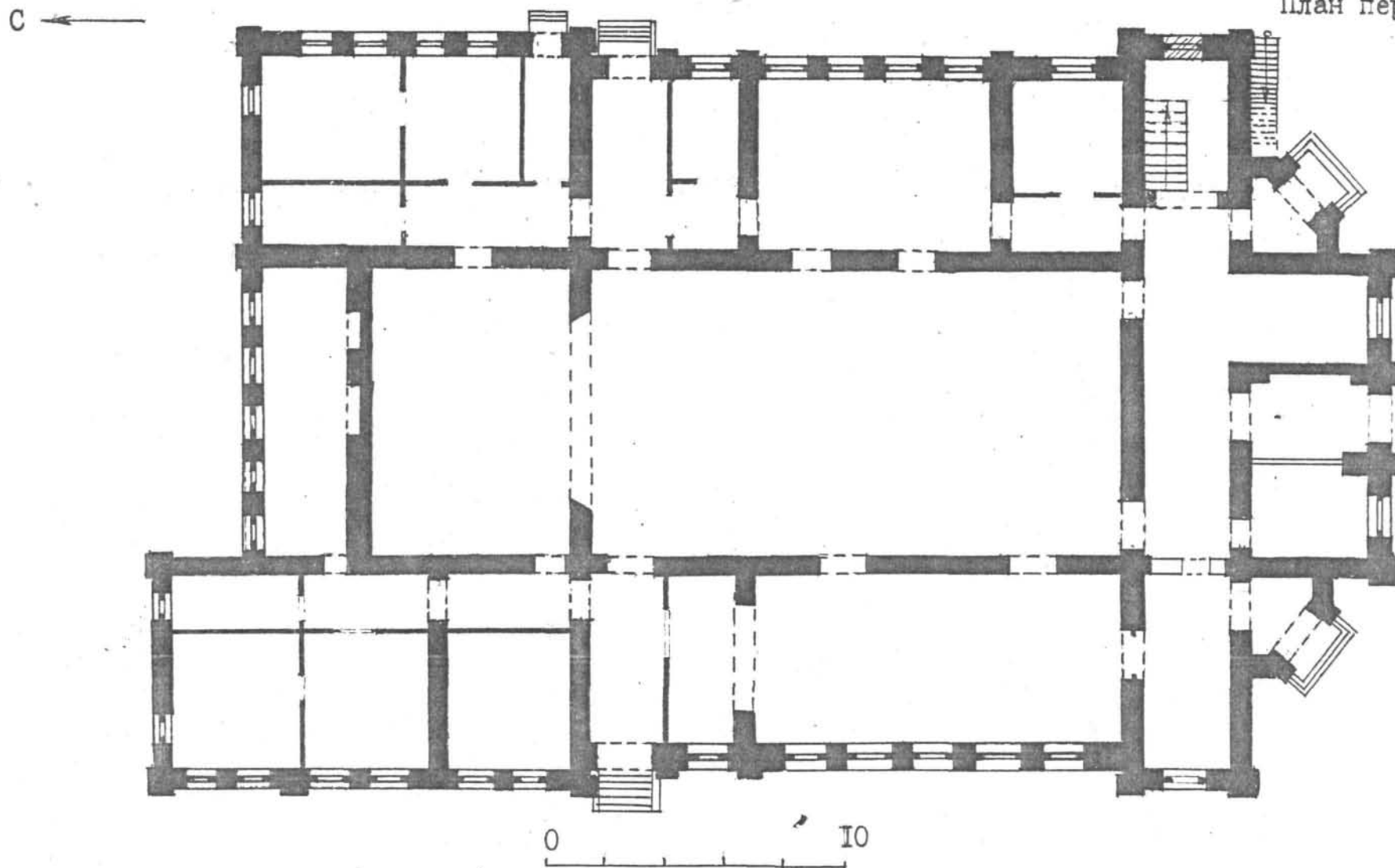
Инспектор по охране памятников

Старцева Т.С.

(подпись)

Воронежская обл., г. Богучар,  
ул. Театральная, д. 13,  
Народный дом.,  
1900г.

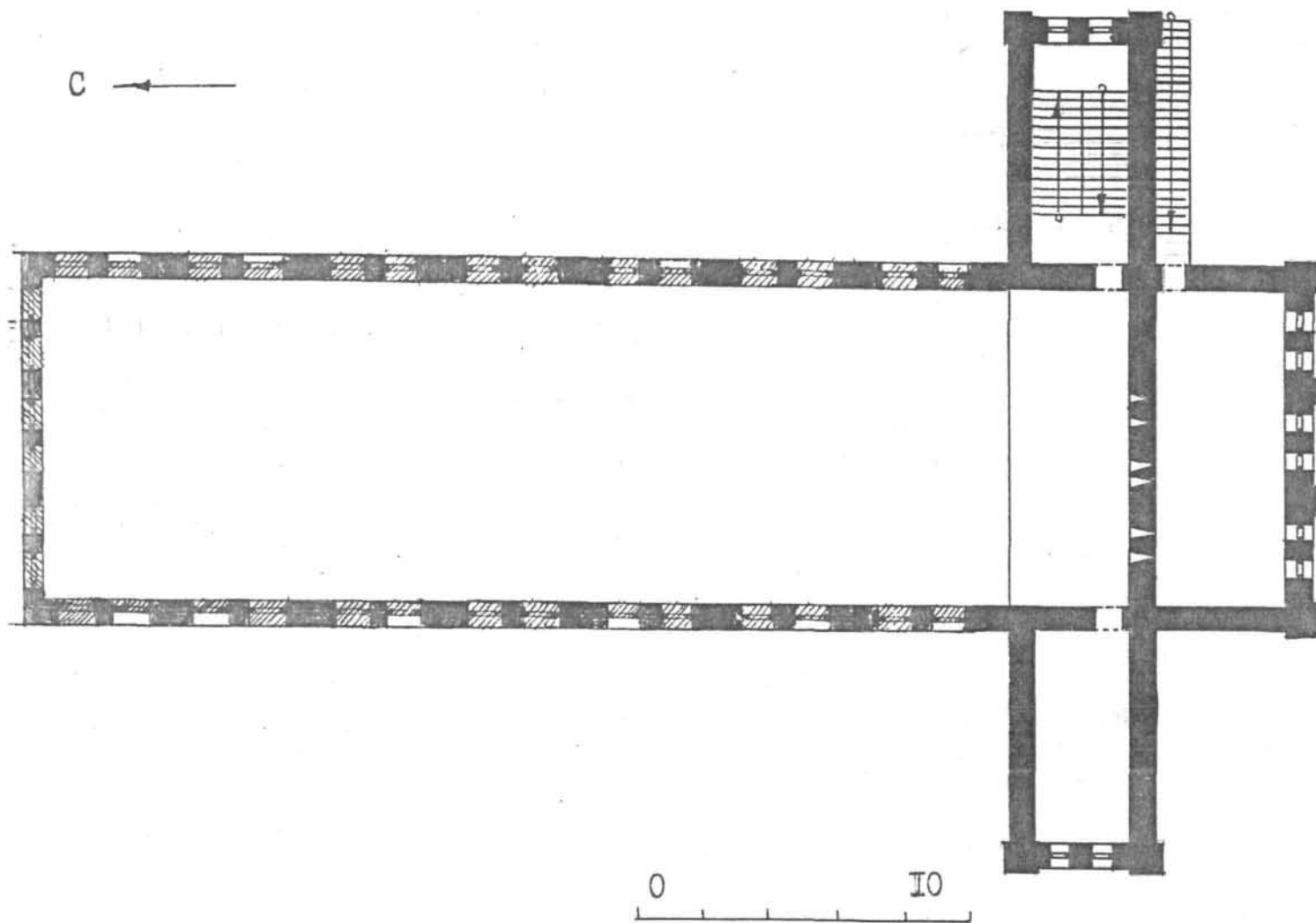
План первого этажа



Обмеры: Чесноков Г.А.  
июнь 1988г.

Воронежская обл., г. Богучар,  
ул. Татральная, д. 13  
Народный дом.  
1900г.

План второго этажа



Обмеры: Чесноков Г.А.  
июнь 1988г.



ХИМИК

ШТУРМ

ТЕАТР

Совместное  
с НКВД

3.3.1.15.4

Ворон. обл, г. Бичурин,  
ул. Шолохова 13,  
Дом народный,  
1900?  
Юсуповый фавар

Фото Хондо  
4.1988г.





З. З. 1.15.4

Ворон. обл, г. Боулар,  
ул. Шолохова 13,  
Дом Народный)  
1900г.  
Восточный фасад.

Фото Хондо  
1988г.



3.3-1.15.4

Ворон. обл, 2 Бочукар,  
ул. Молохова 13,  
Дом кафельный,  
1900?  
Защитный фасад

Фото Хонро  
4.1988г.



3.3-1.15.4

Верон. обл, г. Бонцгар,  
ул. Молохова 13,  
Фон Народной

1900г.

Северный фасад

Фото Кенро  
4.1988г.



20-24  
22-24-24  
Совещание  
СИБЕС  
Начало 17.12.1922  
ДРОВО

K

3.3-1.15.4

Ворон. обл, г. Бичурар,  
ул. Шолохова 13,  
Дом Народной, 1300,  
Францези: Юсенов  
Фасара

Тото Хондо  
1988г.





3.3 - 1.15.4.

Времене. адл. г. Богучар  
ул. Молохова 13,  
Доме Наредний, 1900,  
Прешент юженоса  
госеда

Рато Ханго

4. 1988



ШТУПМ

ТЕАТР

3.3-1.15.4

Ворон. обл. в Болунар,  
ул. Молохова 13,  
Дом нарурмой, 1900,  
Фрагмент южного  
фасада

Томо Ханго  
1988г



3.3 - 1.15.4

Ворон. обл, 2 Болунар,  
ул Молохова 13,  
Дом Народный, 19002  
Фрагмент юнкого  
расара

Фотто Хонро  
1988?

3.3.....№ 1.15.4.

МИНИСТЕРСТВО КУЛЬТУРЫ СССР ПАМЯТНИКИ ИСТОРИИ И КУЛЬТУРЫ СССР (недвижимые)  
 РСФСР. Министерство культуры. Главное управление охраны, реставрации  
 союзная республика и использования памятников истории и культуры (инвентарь)

Адрес Воронежская обл., г. Богучар, ул. Шолохова, 13  
 (АССР, край, область; район, автономная обл., Национальный округ, населенный пункт)

### УЧЕТНАЯ КАРТОЧКА Дом народный.

I. НАИМЕНОВАНИЕ ПАМЯТНИКА

II. ТИПОЛОГИЧЕСКАЯ  
ПРИНАДЛЕЖНОСТЬ

памятник археологии	памятник истории	памятник архитектуры	памятник монумент, ис-в
		3	

III. ДАТИРОВКА ПАМЯТНИКА

1900г.

IV. ХАРАКТЕР СОВРЕМЕННОГО  
ИСПОЛЬЗОВАНИЯ

по первоначальному назначению	культурно-просветительное	туристско-экскурсионное	лечебно-оздоровительное	жилые помещения	хозяйственное	не используется
	кинотеатр					

Предложения по использованию

V. ХАРАКТЕРИСТИКА  
ТЕХНИЧЕСКОГО СОСТОЯНИЯ

хорошее	среднее	плохое	аварийное
±		.	
союзная	республ.	местная	не состоит
		+	

наличие утвержденной зоны

да	нет
	+

VI. НАЛИЧИЕ ДОКУМЕНТАЦИИ

паспорт	фотографии	обмеры	реставрационные материалы
+	+	+	

место хранения документов  
 Дата составления карточки  
 21 октября 1988г.

органы охраны			реставрацион. мастерск.		музей, архив НИИ
союзный	республикан.	местный	республикан.	местные	
		+			

М. п.  
 Составитель Кривгер Л.В. арх

Инспектор по охране памятников Старцева Т.С.

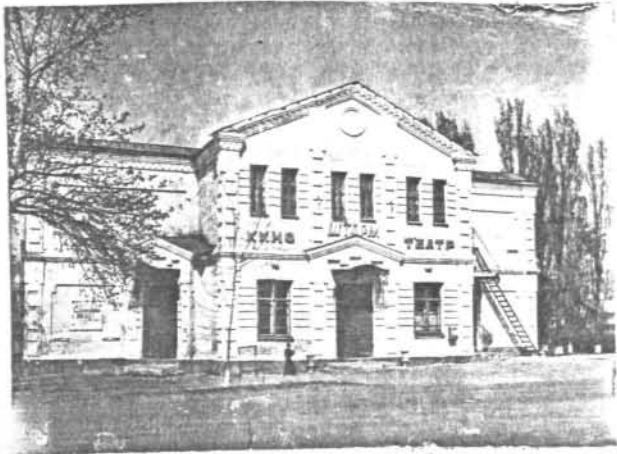
ф., и., о., должность или профессия, подпись

ф., и., о. подпись



## УЧЕТНАЯ КАРТОЧКА (оборотная сторона)

Фото или схематический план



Краткое описание

Здание расположено в центре города. Объемно-планировочная композиция здания имеет трехчастное деление разновысокими объемами: одноэтажная северная часть, одноэтажная с повышенным центральным двухсветным залом средняя и Т-образная южная часть. Со стороны главного фасада имеются два трехгранных тамбура, завершенных щипцами. Каждый объем здания перекрыт двускатной кровлей.

Внутренняя планировка имеет симметричную основу. В центре — большой зал, вокруг которого группируются более мелкие служебные помещения.

Тип общественного здания н.ХХ в., выполненного в формах эклектики.