



ПРАВИТЕЛЬСТВО МОСКВЫ  
ДЕПАРТАМЕНТ КУЛЬТУРНОГО НАСЛЕДИЯ ГОРОДА МОСКВЫ

П Р И К А З

28 апреля 2023 г.

№ 220

**О включении выявленного объекта культурного наследия  
"Жилой дом П.П.Щапова, 1884 г., архитекторы А.С.Каминский,  
Ф.О.Шехтель", расположенного по адресу: г. Москва, ул. Бауманская,  
д. 58/25, корп. 12, стр. 2, в единый государственный реестр объектов  
культурного наследия (памятников истории и культуры) народов  
Российской Федерации в качестве объекта культурного наследия  
регионального значения (памятника), об утверждении границ  
его территории и предмета охраны**

В соответствии со статьями 3.1, 18 Федерального закона от 25 июня 2002 г. № 73-ФЗ "Об объектах культурного наследия (памятниках истории и культуры) народов Российской Федерации", постановлением Правительства Москвы от 27 октября 2015 г. № 700-ПП "Об утверждении Положения о включении выявленного объекта культурного наследия в единый государственный реестр объектов культурного наследия (памятников истории и культуры) народов Российской Федерации в качестве объекта культурного наследия регионального значения или объекта культурного наследия местного (муниципального) значения", с учетом протокола заседания секции № 2 "Государственный учет объектов культурного наследия города Москвы" Научно-методического совета при Департаменте культурного наследия города Москвы от 5 апреля 2023 г. № 43 **приказываю:**

1. Включить выявленный объект культурного наследия "Жилой дом П.П.Щапова, 1884 г., архитекторы А.С.Каминский, Ф.О.Шехтель", расположенный по адресу: г. Москва, ул. Бауманская, д. 58/25, корп. 12, стр. 2, в единый государственный реестр объектов культурного наследия (памятников истории и культуры) народов Российской Федерации в качестве объекта культурного наследия регионального значения (памятника) с наименованием "Жилой дом П.П.Щапова, 1884 г., архитекторы А.С.Каминский, Ф.О.Шехтель", 1884 г.



2. Утвердить границы территории объекта культурного наследия регионального значения (памятника) "Жилой дом П.П.Щапова, 1884 г., архитекторы А.С.Каминский, Ф.О.Шехтель", 1884 г., расположенного по адресу: г. Москва, ул. Буманская, д. 58/25, корп. 12, стр. 2, согласно приложению 1 к настоящему приказу.

3. Утвердить режим использования территории объекта культурного наследия регионального значения (памятника) "Жилой дом П.П.Щапова, 1884 г., архитекторы А.С.Каминский, Ф.О.Шехтель", 1884 г., расположенного по адресу: г. Москва, ул. Бауманская, д. 58/25, корп. 12, стр. 2, согласно приложению 2 к настоящему приказу.

4. Утвердить предмет охраны объекта культурного наследия регионального значения (памятника) "Жилой дом П.П.Щапова, 1884 г., архитекторы А.С.Каминский, Ф.О.Шехтель", 1884 г., расположенного по адресу: г. Москва, ул. Бауманская, д. 58/25, корп. 12, стр. 2, согласно приложению 3 к настоящему приказу.

5. Исключить выявленный объект культурного наследия "Жилой дом П.П.Щапова, 1884 г., архитекторы А.С.Каминский, Ф.О.Шехтель" из перечня выявленных объектов культурного наследия города Москвы.

6. Признать утратившими силу пункты 2 и 3 распоряжения Департамента культурного наследия города Москвы от 3 июня 2014 г. № 519 "О согласии с заключением (актом) государственной историко-культурной экспертизы".

7. Контроль за выполнением настоящего приказа возложить на первого заместителя руководителя Департамента культурного наследия города Москвы – главного археолога города Москвы Л.В.Кондрашева.

Руководитель



А.А.Емельянов

**Границы территории объекта культурного наследия регионального значения (памятника) "Жилой дом П.П.Щапова, 1884 г., архитекторы А.С.Каминский, Ф.О.Шехтель", 1884 г., расположенного по адресу: г. Москва, ул. Бауманская, д. 58/25, корп. 12, стр. 2**

**1. Графическое описание местоположения границ территории объекта культурного наследия**





**Условные обозначения:**

- - границы территории объекта культурного наследия;
- 1 • - характерные точки границ территории объекта культурного наследия;
- - объект культурного наследия.

**2. Перечень координат характерных точек границ территории объекта культурного наследия**

Обозначение характерных точек	Координаты характерных точек в местной системе координат (МСК)	
	X	Y
1	11381,36	11191,64
2	11386,07	11149,43
3	11382,21	11148,39
4	11372,62	11147,47
5	11349,33	11148,03
6	11349,31	11191,65
7	11375,06	11194,23
8	11375,35	11191,03
1	11381,36	11191,64

**Режим использования территории объекта культурного наследия  
регионального значения (памятника) "Жилой дом П.П.Щапова, 1884 г.,  
архитекторы А.С.Каминский, Ф.О.Шехтель", 1884 г., расположенного  
по адресу: г. Москва, ул. Бауманская, д. 58/25, корп. 12, стр. 2**

На территории объекта культурного наследия:

1. Разрешается:

1.1. Проведение работ по сохранению объекта культурного наследия или его отдельных элементов, сохранению историко-градостроительной или природной среды объекта культурного наследия, в том числе устройство современных сходов и ступеней, пандусов, подпорных стенок откосов и ограждений.

1.2. Проведение изыскательских, проектных, земляных, хозяйственных и иных работ, осуществление которых не может ухудшить состояние объекта культурного наследия, нарушить его целостность и сохранность.

1.3. Озеленение и благоустройство территории.

1.4. Прокладка и реконструкция (ремонт, капитальный ремонт) дорог и элементов их обустройства, а также инженерных коммуникаций и сооружений, не нарушающие целостность объекта культурного наследия и не создающие угрозы его повреждения, разрушения или уничтожения, угрозы пожара.

1.5. Проведение археологических полевых работ.

1.6. Освоение подземного пространства в соответствии с проектом приспособления объекта культурного наследия к современному использованию при условии отсутствия негативного влияния на сохранность данного объекта культурного наследия в его исторической среде.

1.7. Ведение хозяйственной деятельности, не противоречащей требованиям обеспечения сохранности объекта культурного наследия и позволяющей обеспечить функционирование объекта культурного наследия в современных условиях.

2. Обеспечивается:

2.1. Запрет или ограничение движения транспортных средств на территории объектов культурного наследия, в случае если движение

транспортных средств создает угрозу нарушения его целостности и сохранности объекта культурного наследия.

2.2. Доступность объекта культурного наследия в целях его экспонирования, сохранения его традиционного визуального восприятия с основных видовых точек и смотровых площадок.

2.3. Реализация мер пожарной безопасности.

2.4. Реализация мер экологической безопасности.

2.5. Защита объекта культурного наследия от динамических воздействий.

3. Запрещается:

3.1. Снос объекта культурного наследия.

3.2. Строительство объектов капитального строительства.

3.3. Проведение строительных работ, за исключением работ по сохранению объекта культурного наследия или их отдельных элементов, сохранению историко-градостроительной или природной среды объекта культурного наследия.

3.4. Искажение традиционных характеристик эволюционно сложившейся композиции застройки исторического владения.

3.5. Искажение характеристик природного ландшафта, композиционно связанного с объектом культурного наследия.

3.6. Увеличение объемно-пространственных характеристик, существующих на территории объекта культурного наследия объектов капитального строительства.

---



**Предмет охраны**  
**объекта культурного наследия регионального значения (памятника)**  
**"Жилой дом П.П.Щапова, 1884 г., архитекторы А.С.Каминский,**  
**Ф.О.Шехтель", 1884 г., расположенного по адресу: г. Москва,**  
**ул. Буманская, д. 58/25, корп. 12, стр. 2**

Предметом охраны объекта культурного наследия регионального значения (памятника) "Жилой дом П.П.Щапова, 1884 г., архитекторы А.С.Каминский, Ф.О.Шехтель" являются:

местоположение и градостроительные характеристики здания 1884 года, участвующего в формировании фронта застройки Бауманской улицы и Денисовского переуллка, его роль в композиционно-планировочной структуре квартала (согласно приложению к настоящему предмету охраны);

конфигурация и характер кровельного покрытия крыши на конец XIX века, в том числе высотные отметки по конькам, слуховое окно;

шатры на конец XIX века, их конфигурация, характер оформления, высотные отметки, кованые ограждения шатров, флюгеры в шпилях;

объемно-пространственная композиция двухэтажного с полуподвалом прямоугольного в плане здания 1884 года, с ризалитами (согласно приложению к настоящему предмету охраны), высотные отметки по венчающим карнизам, аттикам, фронтонам и шатрам;

композиционное решение и архитектурно-художественное оформление фасадов 1884 года, включая местоположение, размер, форму и оформление оконных и дверных проемов, в том числе сухарики в обрамлении окон, полуколонны, надоконные полочки, замковые камни, лопатки, фигурные аттики, лучковые фронтоны, междуэтажные карнизы и тяги, венчающий ступенчатый карниз (согласно приложению к настоящему предмету охраны);

материал и характер отделки фасадных поверхностей 1884 года: гладкая штукатурка с окраской;

колористическое решение фасадов 1884 года;

пространственно-планировочная структура интерьеров здания в пределах капитальных стен и перекрытий 1884 года (согласно приложению к настоящему предмету охраны);

капитальные стены 1884 года, их конструкция и материал (согласно приложению к настоящему предмету охраны);

местоположение лестницы 1884 года (согласно приложению к настоящему предмету охраны);

характер оформления столярных заполнений оконных и дверных проемов на конец XIX века.

Изменение предмета охраны может быть осуществлено в порядке и случаях, предусмотренных законодательством об объектах культурного наследия.

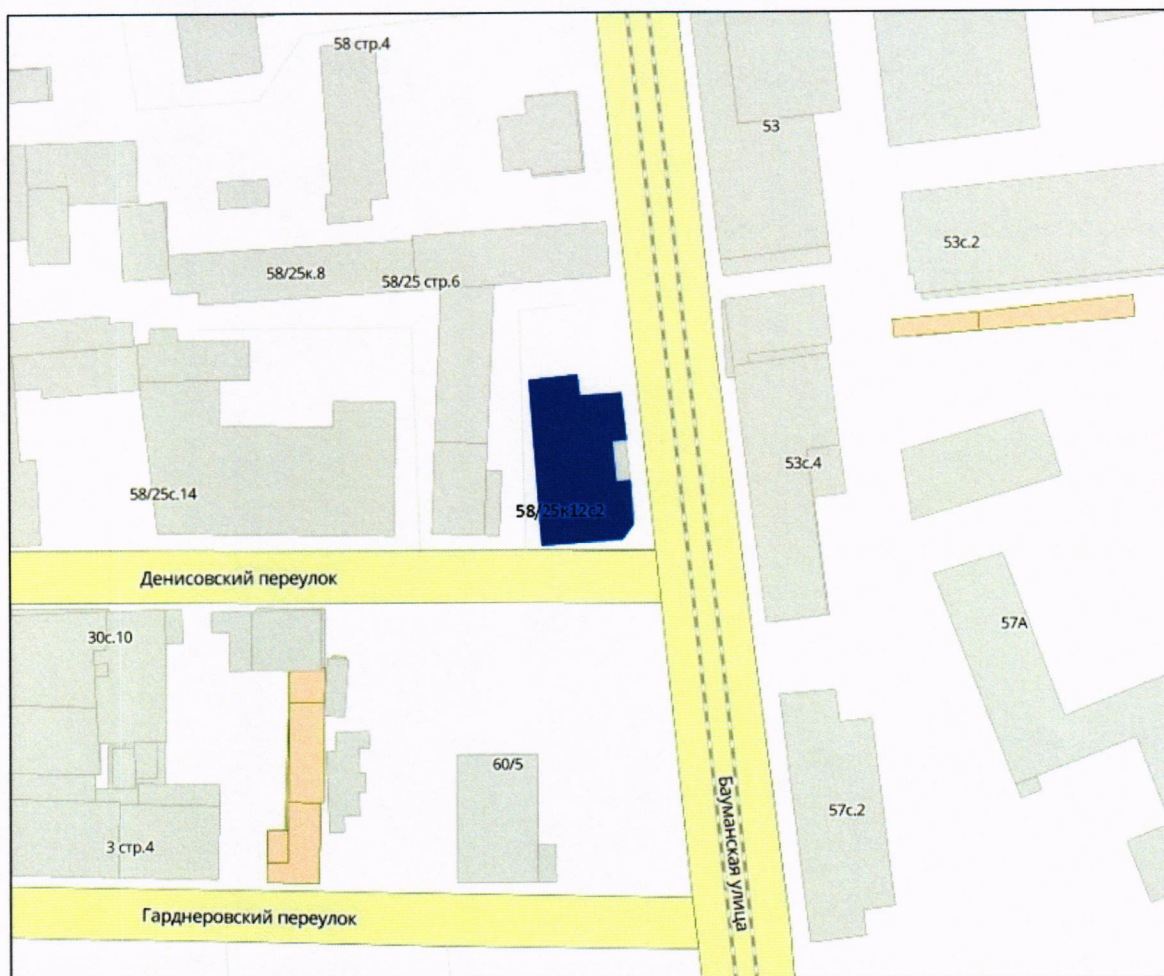
---



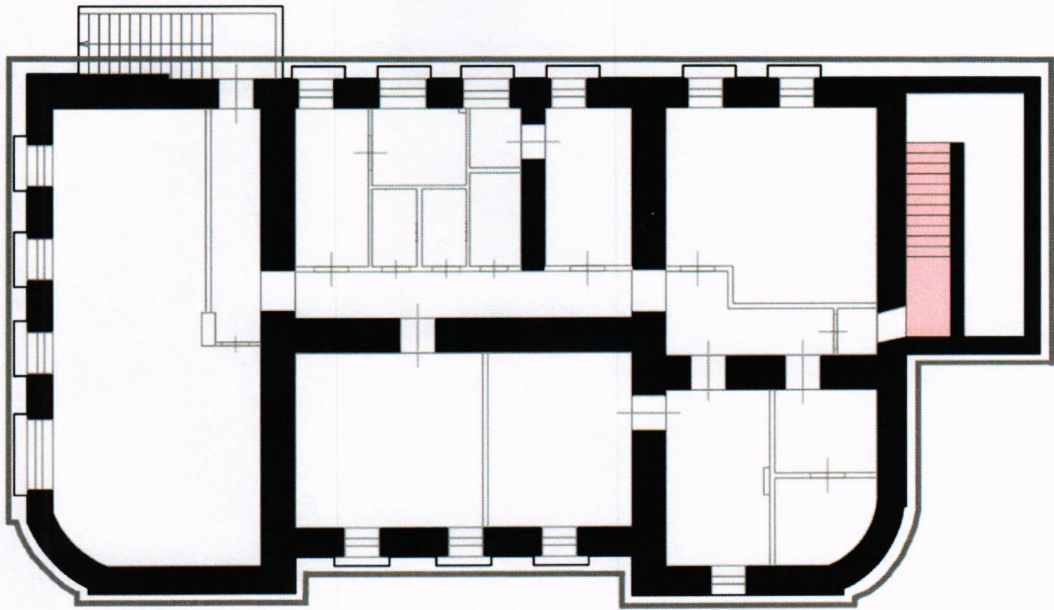
Приложение  
к предмету охраны объекта культурного  
наследия регионального значения  
(памятника) "Жилой дом П.П.Щапова,  
1884 г., архитекторы А.С.Каминский,  
Ф.О.Шехтель", 1884 г., расположенного  
по адресу: г. Москва,  
ул. Буманская, д. 58/25, корп. 12, стр. 2

**Схема предмета охраны объекта культурного наследия регионального значения (памятника) "Жилой дом П.П.Щапова, 1884 г., архитекторы А.С.Каминский, Ф.О.Шехтель", 1884 г.**

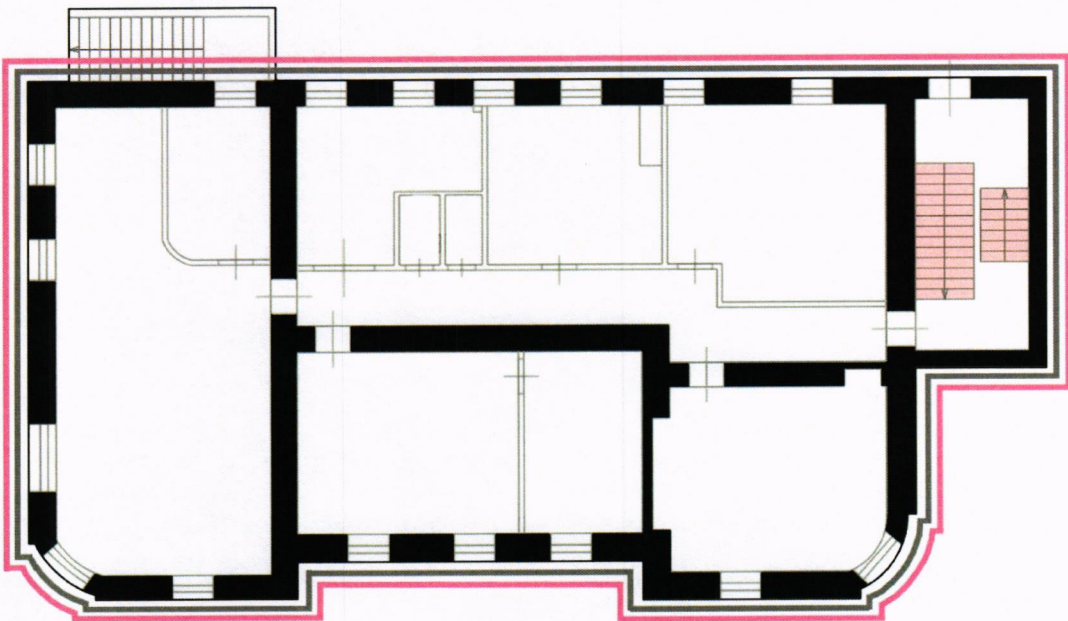
**1. Местоположение и градостроительные характеристики здания 1884 года**



**2. Полуподвал**

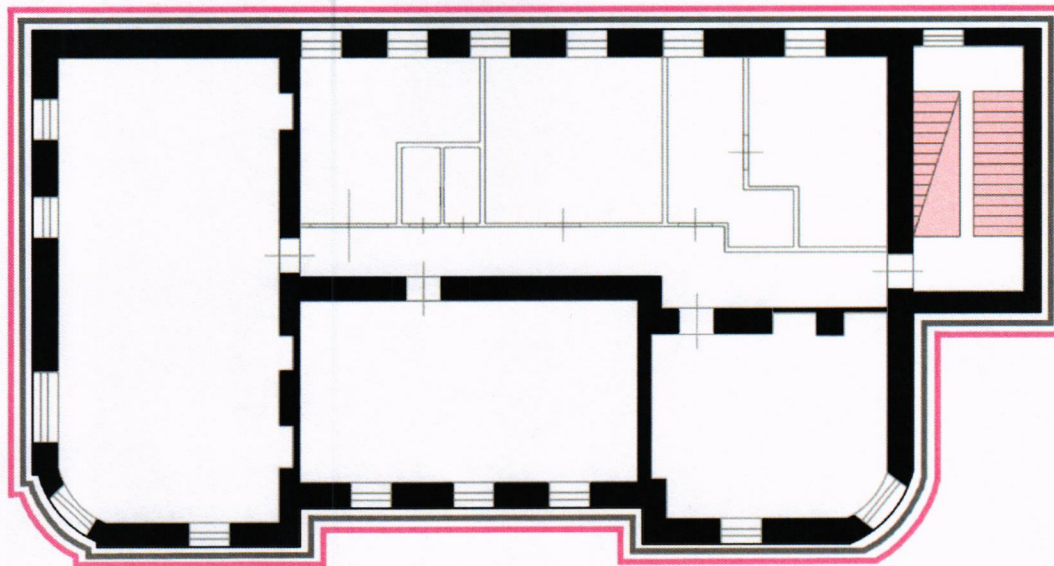


**3. Первый этаж**





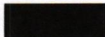
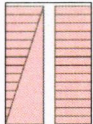




## 4. Второй этаж



## Условные обозначения:

- 
 - объект культурного наследия регионального значения (памятник) "Жилой дом П.П.Щапова, 1884 г., архитекторы А.С.Каминский, Ф.О.Шехтель", 1884 г.;
- 
 - объемно-пространственная композиция двухэтажного с полуподвалом прямоугольного в плане здания 1884 года, с ризалитами;
- 
 - композиционное решение и архитектурно-художественное оформление фасадов 1884 года;
- 
 - пространственно-планировочная структура интерьеров здания в пределах капитальных стен и перекрытий 1884 года;
- 
 - капитальные стены 1884 года;
- 
 - местоположение лестницы 1884 года.