

7710962014

3.4.2 I.32.I
10/20/8

МИНИСТЕРСТВО КУЛЬТУРЫ СССР

ПАМЯТНИКИ ИСТОРИИ И КУЛЬТУРЫ СССР
(недвижимые)

СОЮЗНАЯ РЕСПУБЛИКА РСФСР

Министерство культуры. Управление госконтроля охраны и использования
памятников истории и культуры Г.Москвы.
(наименование республиканского органа охраны памятников)

П А С П О Р Т

I. НАИМЕНОВАНИЕ ПАМЯТНИКА Никола-Перервинский монастырь. Приют для глухонемых

II. ТИПОЛОГИЧЕСКАЯ ПРИНАДЛЕЖНОСТЬ

| памятник археологии | памятник истории | памятник архитектуры | памятник монумент. иск-ва |
|---------------------|------------------|----------------------|---------------------------|
| | | 4,2 | |

III. ДАТИРОВКА ПАМЯТНИКА (или дата исторического события, с которым связано возникновение памятника — для памятников истории)
нач. XX в.IV. АДРЕС (местонахождение) ПАМЯТНИКА Москва, Люблинский р-н, ул. Шоссейная, 72
(АССР, край, область, район, автономная обл., национальный округ, населенный пункт, пути подъезда)

V. ХАРАКТЕР СОВРЕМЕННОГО ИСПОЛЬЗОВАНИЯ

| по первонач. назначению | культурно-просветит. | туристско-экскурсион. | лечебно-оздоровительн. | жилищ. помещения | хозяйственное | не используется |
|-------------------------|--------------------------|-----------------------|-----------------------------|------------------|----------------------------------|-----------------|
| | музей, библиотечка, клуб | | больница, санаторий, д/отд. | | учреждение торгов. промыш. склад | |

ПРИЛОЖЕНИЯ:

Фото общего вида — 5

Фото фрагментов — 1

Генплан —

Общ. арх. план — 4

фасад —

разрез —

Схематический план

средней зоны —

Вкладыши к разд. УПа) — 3 стр.

ИЧЧ - 4

VI. ИСТОРИЧЕСКИЕ СВЕДЕНИЯ

| | |
|--|---|
| а) для памятников археологии | — история возникновения, кем и когда производились раскопки и находки, место хранения коллекций. |
| для памятников истории | — история возникновения: краткая характеристика событий и лиц, в связи с которыми объект приобрел значение памятника. |
| для памятников архитектуры и монументального искусства | — автор, строитель, заказчик, история создания. |

Здание приюта для глухонемых было построено при Николо-Перервинском монастыре в нач. XX в. Приют имел небольшой садик, огражденный каменной стеной.

б) перестройки и утраты, изменившие первоначальный облик памятника.

В советское время с севера к зданию сделана пристройка, в которой использован фрагмент ограды. Переделаны входы с улицы. Растесаны дворные окна II этажа. Заменена столярка окон. Сделаны новые тамбуры. Со стороны двора фасад частично оштукатурен "под шубу". В интерьере много новых временных перегородок, есть заложенные проемы. Утрачено большинство карнизов.

в) реставрационные работы (общая характеристика, время, автор, место хранения документации)

Реставрационные работы не проводились.

ПАМЯТНИК

- | | |
|---------------------------------|---|
| для памятников археологии | — характер культурного слоя, важнейшие находки |
| для памятников истории | — характеристика памятника, наличие, текст и время изготовления мемориальной доски. |
| для памятников архитектуры | — основные особенности планировки, композиционно-пространственной структуры и конструкций; характер декора фасадов и интерьеров; наличие живописи, скульптуры, прикладного искусства; строительный материал, основные габариты. |
| для памятников монумент. иск-ва | — основные особенности композиционного и колористического решения; тексты, материал, техника, размер. |

Кирпичное, оштукатуренное, трехэтажное здание приюта примыкает к северному торцу гостиницы. Основное крыло Г-образного в плане здания протянулось вдоль Шоссейной улицы, короткое западное крыло выступает во двор. Надстройка над северной частью гостиницы входит в состав третьего этажа здания приюта. С севера к зданию примыкает низкая пристройка советского периода, вобравшая в себя участок ограды с пилоном ворот.

Здание имеет штукатурную декорацию в формах эклектики. Кирпичный цоколь завершен тягой. Здание опоясывают по периметру тяги под оконными проемами и междуэтажные карнизы. Выступающий карниз мелкопрофилирован. Главный восточный фасад рустован. Капитальные стены отмечены на фасаде пилястрами. Фасад симметричен. Над восьмиугольной центральной частью возвышается парапет, а над узкими центральными сенями — щипец. Оконные проемы сгруппированы между пилястрами по три. На всех фасадах окна (кроме переделанных) имеют лучковые перемычки. Окна главного фасада обрамлены штукатурными наличниками с нарядными лучковыми сандриками.

Кирпичная стена ограды, вошедшая в состав пристройки, прорезана поздними окнами. Лопатка и пилон ворот рустованы. Пилон украшен киотом с треугольным сандриком. Из двух входов в центральные сени функционирует

область парка общественной, научно-исторической и художественной (см. вкладыш № I)

Образец здания благотворительного учреждения нач. XX в. с эклектичным декором и казарменной планировкой.

ОСНОВНАЯ БИБЛИОГРАФИЯ, АРХИВНЫЕ ИСТОЧНИКИ, ИКОНОГРАФИЧЕСКИЙ МАТЕРИАЛ

И.Д.И. Введенский. Под вышним Покровом Богоматери, М, 1908, стр. 15

IX. ТЕХНИЧЕСКОЕ СОСТОЯНИЕ

характеристика об.его состояния:
для памятников архео-
логии

культурного слоя
важнейших находок

для памятников архитек-
туры и истории

конструкций
стен
покрытий
потолков
пола
декора фасадов
интерьеров

в интерьере:

живописи
скульптуры
прикл. иск-ва

для памятников мону-
ментального искусства

цоколя
дस्ताмента
скульптуры
грунта
красочного слоя

| хорошее | среднее | плохое | аварийное |
|---------|---------|--------|-----------|
| + | | | |
| + | | | |
| + | | | |
| + | | | |
| | + | | |
| | | | |
| | | | |
| | | | |

X. СИСТЕМА ОХРАНЫ

а) категория охраны

| союзная | республ. | местная | не состоит |
|---------|----------|---------|------------|
| | | | + |

б) дата и № документа о принятии под охрану нет

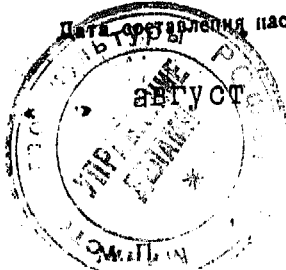
в) границы охранной зоны и зоны регулирования застройки (краткое описание со ссылкой на утверждающий документ)

Здание входит в состав проекта охранной зоны комплекса, разрабо-
танного в ВПНРК в 1977 г. Автор проекта - архитектор М.В.Нащокина.
Проект не утвержден.

г) балансовая принадлежность и конкретное использование Средняя спортивная школа Люблин-
ского района.

д) дата и № охранного документа нет

Дата оформления паспорта



август

1978г.

Составитель Карпова М.Г. искусствовед
(Ф., и., о., должность или профессия)

(подпись)

Инспектор по охране памятников

(подпись)

ВКЛАДЫШ № I

к паспорту "Никола-Перервинский монастырь.

Приют."

Москва, Люблинский р-н, ул.Шоссеиная, 72

к разделу УПа)

один (растесанный), второй вход заложен.

Планировка здания на всех этажах оходна. Коридорная система оочетается здесь с большими просторными залами и холлами. Центральные сени делят основное крыло здания пополам. Лестница располагается в восточной части сеней, при входе, западная часть отделена капитальной стеной, а на первом этаже перекрыта железобетонным сво- дом. Второй вход в здание расположен в центре северного фасада. При входе - черные сени с лестницей, отсекающие западное крыло. Обе лестницы первоначальные, выполнены из песчаника. Сохранились старые ограждения лестниц в металлических стойках и деревянными панелями.

В основном крыле, по южную сторону от парадных сеней, - коридорная система. Центральный коридор имеет капитальные стены. В коридор выходят расположенные по обе стороны большие помещения в три окна. На первом этаже все поперечные стены капитальные. На втором - капитальные стены есть лишь по западную сторону от коридора. По восточную сторону капитальные стены лишь намечены, сами же перегородки - тонкие. Сохранившиеся тянутые карнизы свидетельствуют о первоначальности такой планировки. На третьем этаже по восточную сторону коридора такие же тонкие стены, а по западную сплошной стеной отделена лишь комната рядом с сенями. Остальное пространство представляет собой единый зал, перекрытия которого поддерживают две пары столбов (между столбами в настоящее время закладки). Восточная стена зала

(см. вкладыш № 2)

ВКЛАДЫШ № 2

к паспорту "Николо-Перервинский монастырь.

Приют"

Москва, Люблинский р-н, Шоссейная ул., 72.

к разделу УПа)

обработана арочными нишами, в которых помещены входы и, по-видимому, отопительные системы.

По северную сторону от центральных сеней планировка несколько иная. В западной части на первом и втором этажах расположены комнаты с капитальными стенами, а восточная часть на всех трех этажах представляет собой просторные холлы, перекрытия которых поддерживают пять пар столбов. С запада на третьем этаже - зал с тремя парами столбов.

В западном крыле за лестницей на первом этаже был зал с двумя столбами, поддерживающими перекрытия, на верхних этажах - по две комнаты с тонкими перегородками.

Под южной и частично северной частями здания имеются освещенные подвалы, перекрытые сводами Монье. Планировка подвального этажа повторяет планировку первого этажа. Вход в подвал расположен со стороны двора. У окон подвала сделаны приямки.

В центральный коридор на первом этаже выходят большие комнаты и три окна, разделенные капитальными стенами. На втором этаже с запада от коридора - та же планировка, а с восточной стороны капитальные стены лишь намечены, разгорожены же комнаты - тонкими стенами и, судя по характеру сохранившихся тянутых карнизов, так было первоначально. На третьем этаже - аналогичные тонкие перегородки в восточной части. В западной только одна сплошная капитальная стена и две аркады (перемычки арок - плоские, арки заложены).

(см. вкладыш № 3)

ВКЛАДЫШ № 8

к паспорту "Никола-Перервиноский монастырь.

Приют".

Москва, Люблинский р-н, ул.Шоссейная, 72.

к разделу УПа)

По северную сторону центральных сеней продолжена лишь западная стена коридора. На первом и втором этаже с запада расположены по три комнаты, разделенные капитальными стенами. С востока на всех трех этажах расположены большие залы.





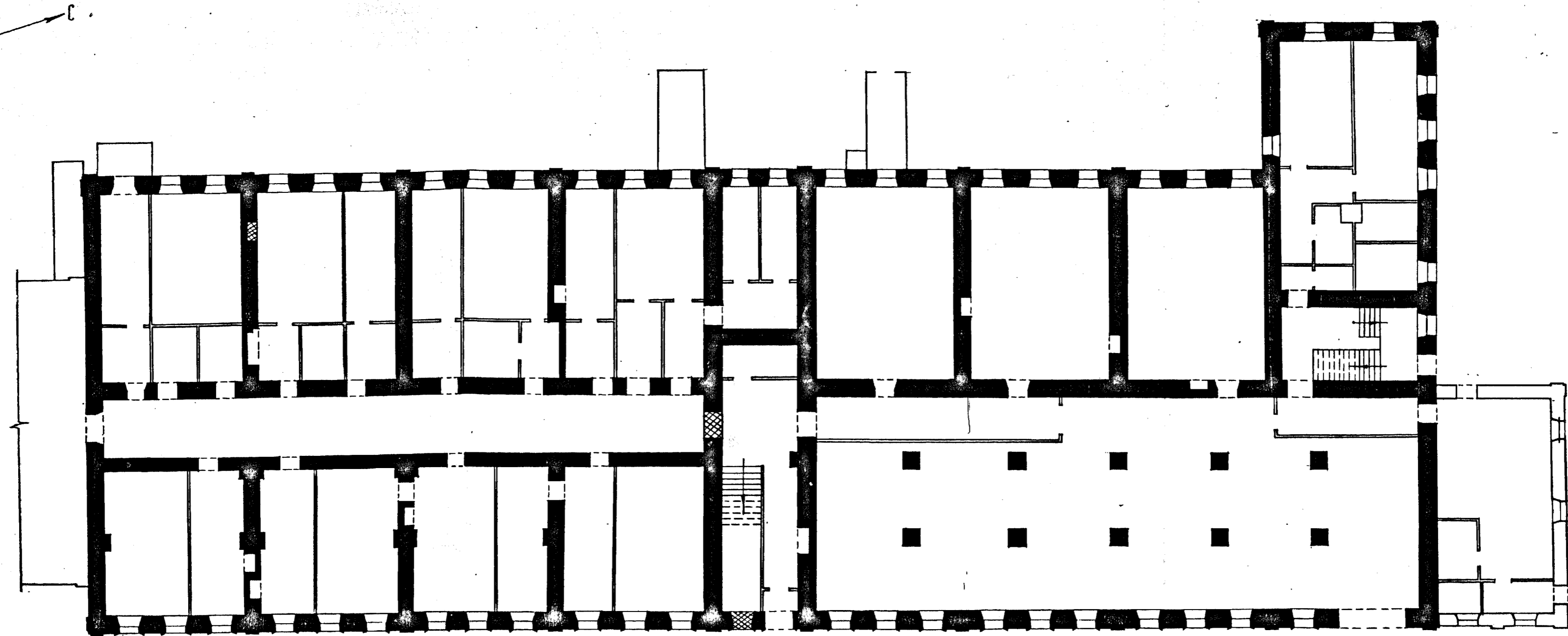






METAL
K122

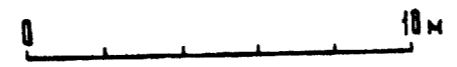
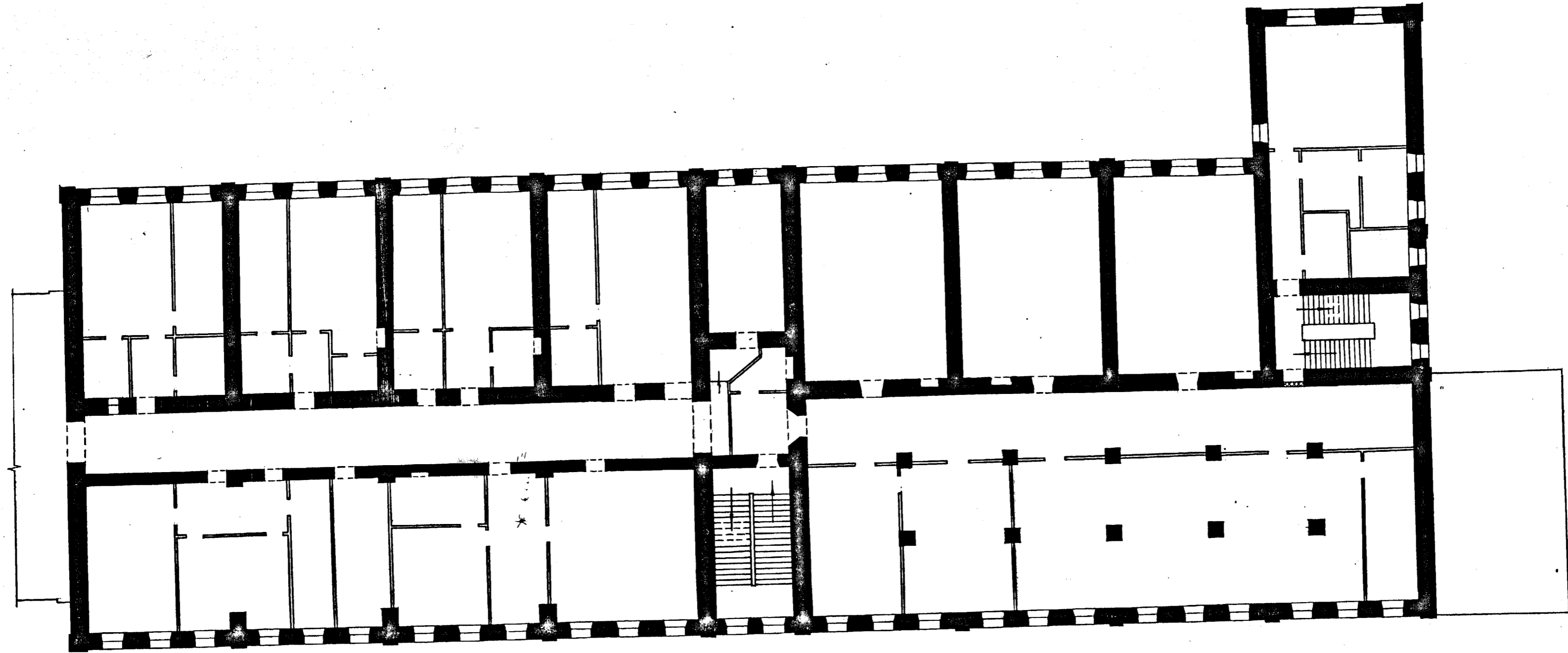
г. Москва, Люблинский р-н
ул. Шосейная, 82
Никола-Перервинский монастырь
Приют для глухонемых, 1910 г.
План 1^{го} этажа



0 10 м

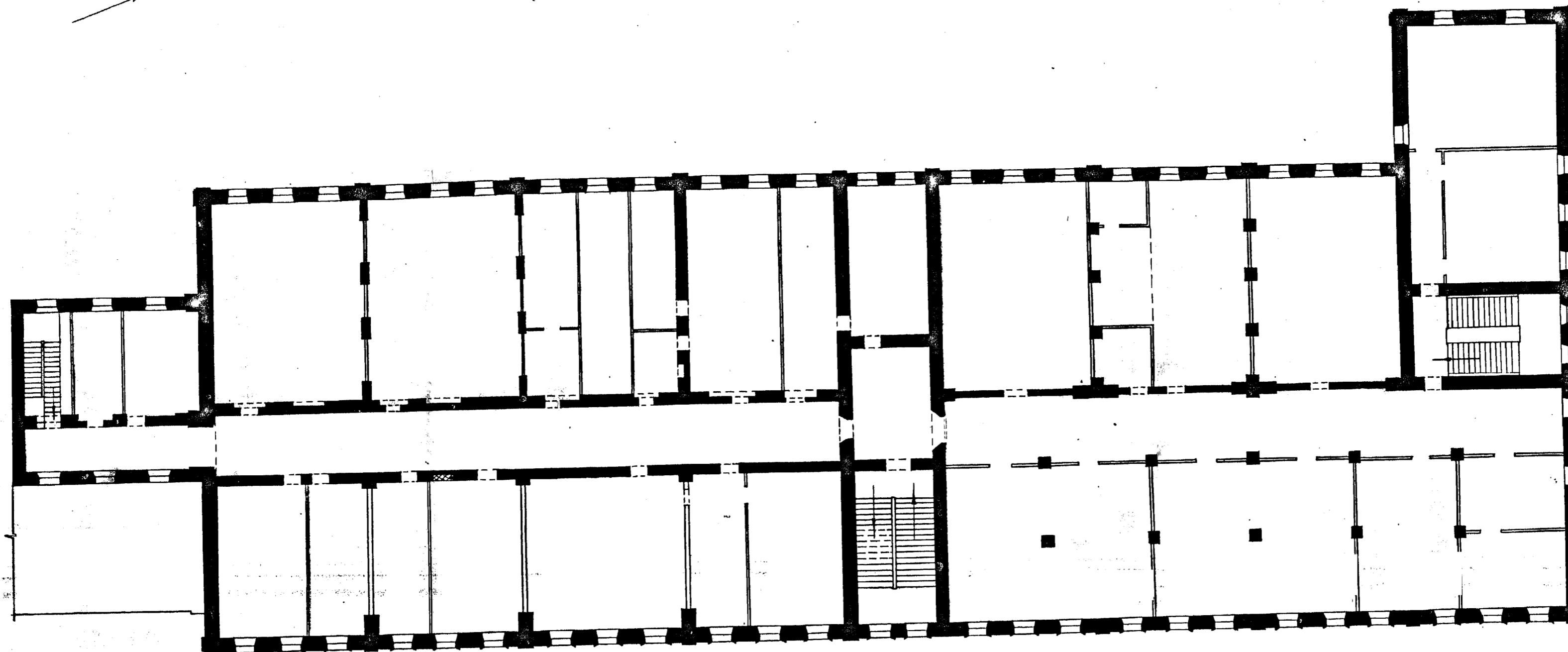
в/в «Союзреставрация» МХ СССР
авторы: Кистова И. А.
Карова М. Г.
1988 г.
выполнила: Березкина Е. В.

г. Москва, Люблинский р-н,
ул. Шосейная, 82
Никола-Перевинский монастырь
Приют для глухонемых, 1910 г.
План 2-го этажа



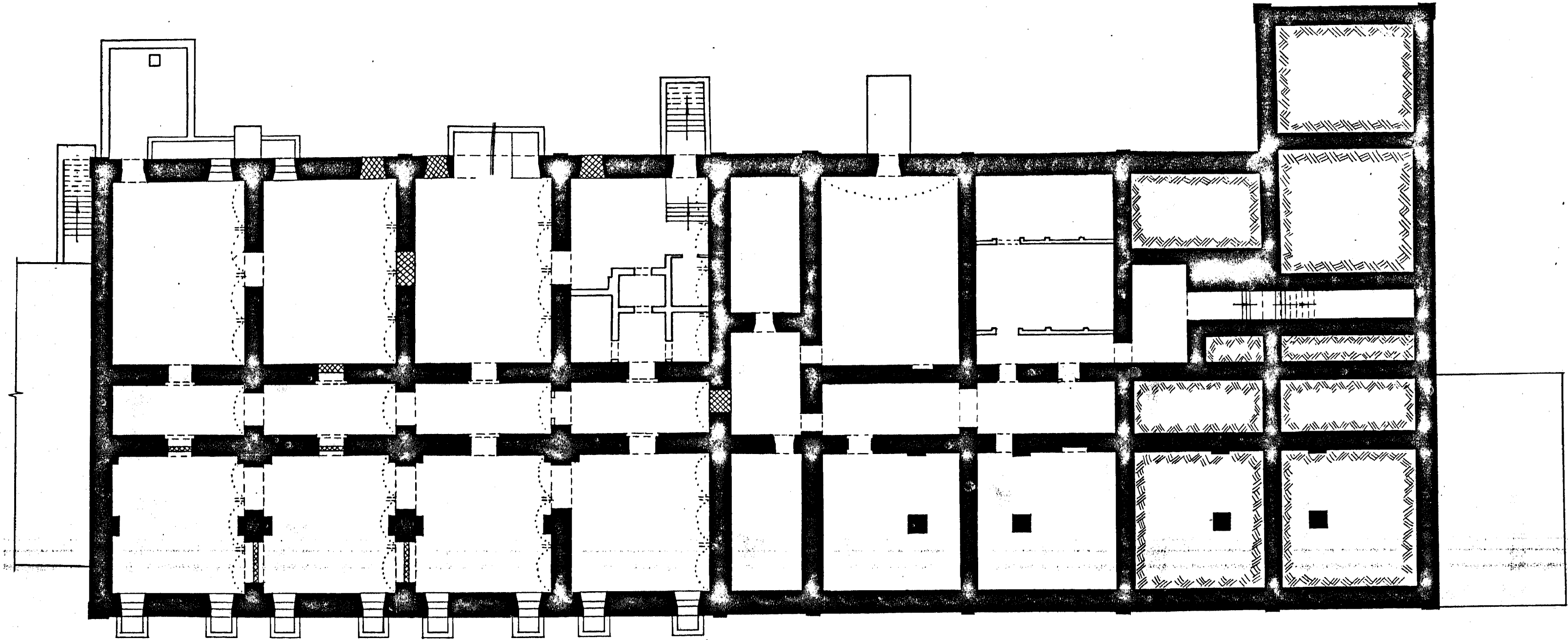
В/В «Союзреставрация» МР СССР
вычертил: Кистова Н.А.
Карпова Н.А.
1988 г.
выполнила: Березкина Е.В.

г. Москва, Люблинский р-н
ул. Шосейная, 82
Николао-Перервинский монастырь
Приют для глухонемых, 1910 г.
План 3^{го} этажа



В/О «Союзреставрация» ИМР СССР
Обмерил: Кистова Н.А.
Карпова М.Г.
1988 г.
Выполнила: Березкина Е.В.

г. Москва, Люблинский р-н
ул. Шосейная, 82
Никола-Перервинский монастырь
Приют для глухонемых, 1910 г.
План подвала



0 10 м

в/о „Союзреставрация“ МК СССР
обмерил: Кистова Н.А.
Карпова М.Г.
1988 г.
выполнила: Березкина Е.В.

Адрес Москва, Люблинский р-н, ул. Шоссе́йная, 72
(АССР, край, область, район, автономная обл., национальный округ, населенный пункт)

УЧЕТНАЯ КАРТОЧКА

I. НАИМЕНОВАНИЕ ПАМЯТНИКА Никола-Перервинский монастырь. Приют для глухонемых

II. ТИПОЛОГИЧЕСКАЯ ПРИНАДЛЕЖНОСТЬ

| | | | |
|---------------------|------------------|----------------------|--------------------------|
| памятник археологии | памятник истории | памятник архитектуры | памятник монумент. ис-ва |
| | | 4,2 | |

III. ДАТИРОВКА ПАМЯТНИКА

нач. XX в.

IV. ХАРАКТЕР СОВРЕМЕННОГО ИСПОЛЬЗОВАНИЯ

| | | | | | | |
|-------------------------------|---------------------------|-------------------------|-------------------------|-----------------|---------------|-----------------|
| по первоначальному назначению | культурно-просветительное | туристско-экскурсионное | лечебно-оздоровительные | жилые помещения | хозяйственное | не используется |
| | + | | | | | |

предлож. по исполъз. _____

V. ХАРАКТЕРИСТИКА ТЕХНИЧЕСКОГО СОСТОЯНИЯ

| | | | |
|---------|----------|---------|------------|
| хорошее | среднее | плохое | аварийное |
| + | | | |
| союзная | республ. | местная | не состоит |
| | | | + |

VI. КАТЕГОРИЯ ОХРАНЫ

наличие утвержденной охранной зоны

| | |
|----|-----|
| да | нет |
| | + |

VII. НАЛИЧИЕ ДОКУМЕНТАЦИИ

| | | | |
|---------|------------|--------|---------------------------|
| паспорт | фотографии | обмеры | реставрационные материалы |
| + | + | + | |

место хранения документов

| | | | | | |
|---------------|--------------|---------|----------------------------|---------|------------------|
| органы охраны | | | реставрационные мастерские | | музей, архив НИИ |
| союзный | республикан. | местный | республикан. | местные | |
| | + | + | | | ВНИИИ |

Дата составления документа август 198 г.

Составитель Карпова М.Г., искусствовед

Инспектор по охране памятников _____

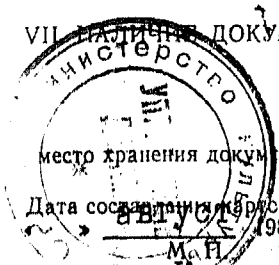
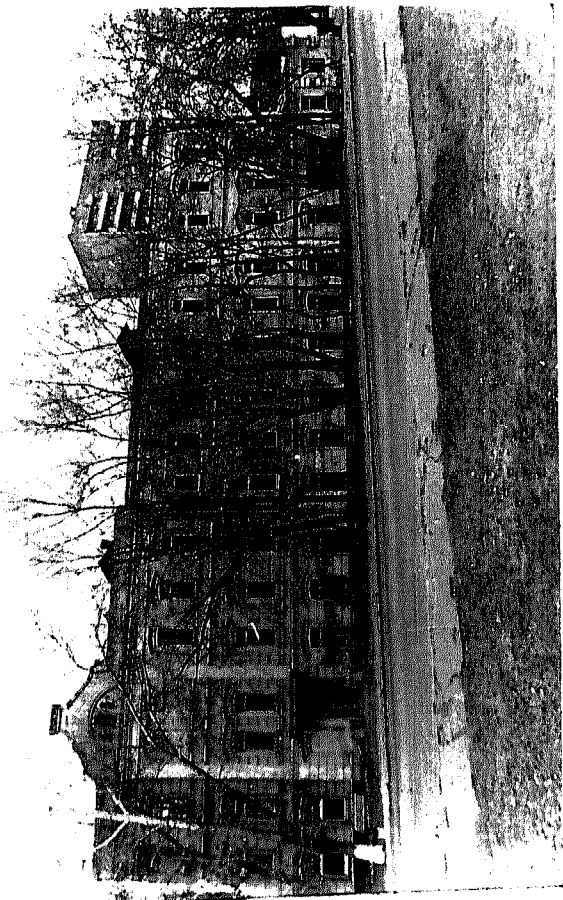


Фото или схематический план



Краткое описание

Трехэтажное с подвалом кирпичное оштукатуренное здание приюта для глухонемых при Николе-Перервинском м-ре построено в 1910-х гг. Примыкает к зданию гостиницы. Протяженное, Г-образное здание, вытянувшееся вдоль улицы, имеет небольшое дворовое крыло. Штукатурная декорация эклектична. В центре симметричного главного фасада пилястрами выделены сени, над которыми возвышается щипец.

Планировка этажей одинакова, центральные сени делят здание пополам; вторые северные сени отсекают западное крыло. Первоначальные лестницы в сенях сохранили ограждение с деревянными панелями. Коридорная система с капитальными и тонкими стенами сочетается с большими залами и холлами, перекрытия которых поддерживают многочисленные столбы.

Образец здания благотворительного учреждения нач. ХХв.