

ПАМЯТНИКИ ИСТОРИИ И КУЛЬТУРЫ СССР

(недвижимые)

СОЮЗНАЯ РЕСПУБЛИКА РСФСР

Министерство культуры. Главное управление по охране памятников истории
(наименование республиканского органа охраны памятников)
и культуры

П А С П О Р Т

I. НАИМЕНОВАНИЕ ПАМЯТНИКА Дом жилойII. ТИПОЛОГИЧЕСКАЯ
ПРИНАДЛЕЖНОСТЬ

памятник археологии	памятник истории	памятник архитектуры	памятник монумент. иск-ва
		2	

III. ДАТИРОВКА ПАМЯТНИКА (или дата исторического события, с которым связано возникновение памятника — для памятников истории)

конец XIX в.IV. АДРЕС (местонахождение) ПАМЯТНИКА Московская обл., Одинцовский р-н,

(АССР, край, область, район, автономная обл.,

г.Звенигород, ул.Фрунзе, 3

национальный округ, населенный пункт, пути подъезда)

V. ХАРАКТЕР
СОВРЕМЕННОГО
ИСПОЛЬЗОВАНИЯ

по первонач. назначению	культурно-просветит.	туристско-экскурсион.	лечебно-оздоровительн.	жилые помещения	хозяйственное	не используется
	музей библ. клуб		больн. санат. д/отд.	+	учреждение торгов. промышл. склад	

ПРИЛОЖЕНИЯ:

Фото общего вида — 4 8
 Фото фрагментов — 5
 Генплан —
 Обмеры: план — 1
 фасад —
 разрез —
 Схематический план
 охранной зоны —

VI. ИСТОРИЧЕСКИЕ СВЕДЕНИЯ

- | | | | |
|----|---|---|---|
| а) | { | для памятников археологии | — история возникновения, кем и когда производились разведки и раскопки, место хранения коллекций. |
| | | для памятников истории | — история возникновения: краткая характеристика событий и лиц, в связи с которыми объект приобрел значение памятника. |
| | | для памятников архитектуры и монументального иск-ва | — автор, строитель, заказчик, история создания. |

На основании стилистических особенностей здание предположительно датируется концом XIX века.

Северо-восточный угол дома был образован деревянной пристройкой, включавшей одномаршевую лестницу на жилой чердак, чуланы и холодные сен.

НПР

б) перестройки и утраты, изменившие первоначальный облик памятника.

В 1960 г. проходил кап.ремонт. Внутренняя планировка новая. К северо-восточному углу дома, а также к северному и западному фасадам примыкают советские пристройки. Потолок комнат подшит фанерными листами, побелен. У чердачного окна восточного фасада частично отбит подоконник.

в) реставрационные работы (общая характеристика, время, автор, место хранения документации)

Реставрационные работы не проводились.

VII. ОПИСАНИЕ ПАМЯТНИКА

а)	}	для памятников археологии	— характер культурного слоя, важнейшие находки.
		для памятников истории	— характеристика памятника, наличие, текст и время установления мемориальной доски.
		для памятников архитектуры	— основные особенности планированной, композиционно-пространственной структуры и конструкций; характер декора фасадов и интерьеров; наличие живописи, скульптуры, прикладного искусства; строительный материал, основные габариты.
		для памятников монумент. иск-ва	— основные особенности композиционного и колористического решения; тексты, материал, техника, размер.

Здание немного отстоит от красной линии улицы, от которой его отделяет полисадник. К улице обращен главный (южный) фасад.

Одноэтажный кирпичный на белокаменном цоколе дом, оштукатуренный и покрашенный, выстроен в формах эклектики. Основной его объем имеет Г-образный план. Шестиоконная композиция главного фасада симметрична. Окна обрамлены штукатурными профилированными наличниками с подоконниками и завершены треугольными сандриками, в центре которых помещены розетки. Углы дома обработаны пилястрами. Венчающий карниз украшен двойным поясом поребрика. На главный фасад выходит небольшое деревянное чердачное окно, оформленное накладной резьбой. Два окна восточного фасада имеют штукатурные наличники с трехступенчатыми консольками. Верхнее чердачное окно выделено лопатками и увенчано треугольным профилированным сандриком. По скату кровли в два ряда проходят стилизованный городчатый пояс и пояс дентикул. Свободное от пристроек пространство стены западного фасада прорезано двумя окнами. В его художественном решении повторяются мотивы, использованные на главном фасаде.

Внутренняя планировка новая.

б) общая оценка общественной, научно-исторической и художественной значимости памятника.

Пример жилого дома конца XIX в., выстроенного в формах эклектики. Градостроительное значение здания определяется тем, что оно начинается собою застройку одной из древнейших улиц Звенигорода.

VIII. ОСНОВНАЯ БИБЛИОГРАФИЯ, АРХИВНЫЕ ИСТОЧНИКИ, ИКОНОГРАФИЧЕСКИЙ МАТЕРИАЛ

Литературных и архивных сведений не обнаружено. Планы и фото находятся в Производственном бюро по охране памятников истории и культуры Московской области.

IX. ТЕХНИЧЕСКОЕ СОСТОЯНИЕ

характеристика общего состояния: для памятников археологии	культурного слоя важнейших находок			
для памятников архитектуры и истории	конструкций стен покрытий потолков пола декора фасадов интерьеров	+		
в интерьере:	живописи скульптуры прикл. иск-ва	+		
для памятников монументального искусства	цоколя постаменты скульптуры грунта красочного слоя	+		

хорошее	среднее	плохое	аварийное

X. СИСТЕМА ОХРАНЫ

а) категория охраны

союзная	республ.	местная	не состоит
			+

б) дата и № документа о принятии под охрану нет

в) границы охранной зоны и зоны регулирования застройки (краткое описание со ссылкой на утверждающий документ)

См. проект зон охраны г. Звенигорода, разработанный в институте Генпланов ГлавПУ Мособлсполкома в 1978 г. (автор Г.В. Гупик).

Утвержден решением Мособлсполкома № 89/1 от 17.01.1983 г.

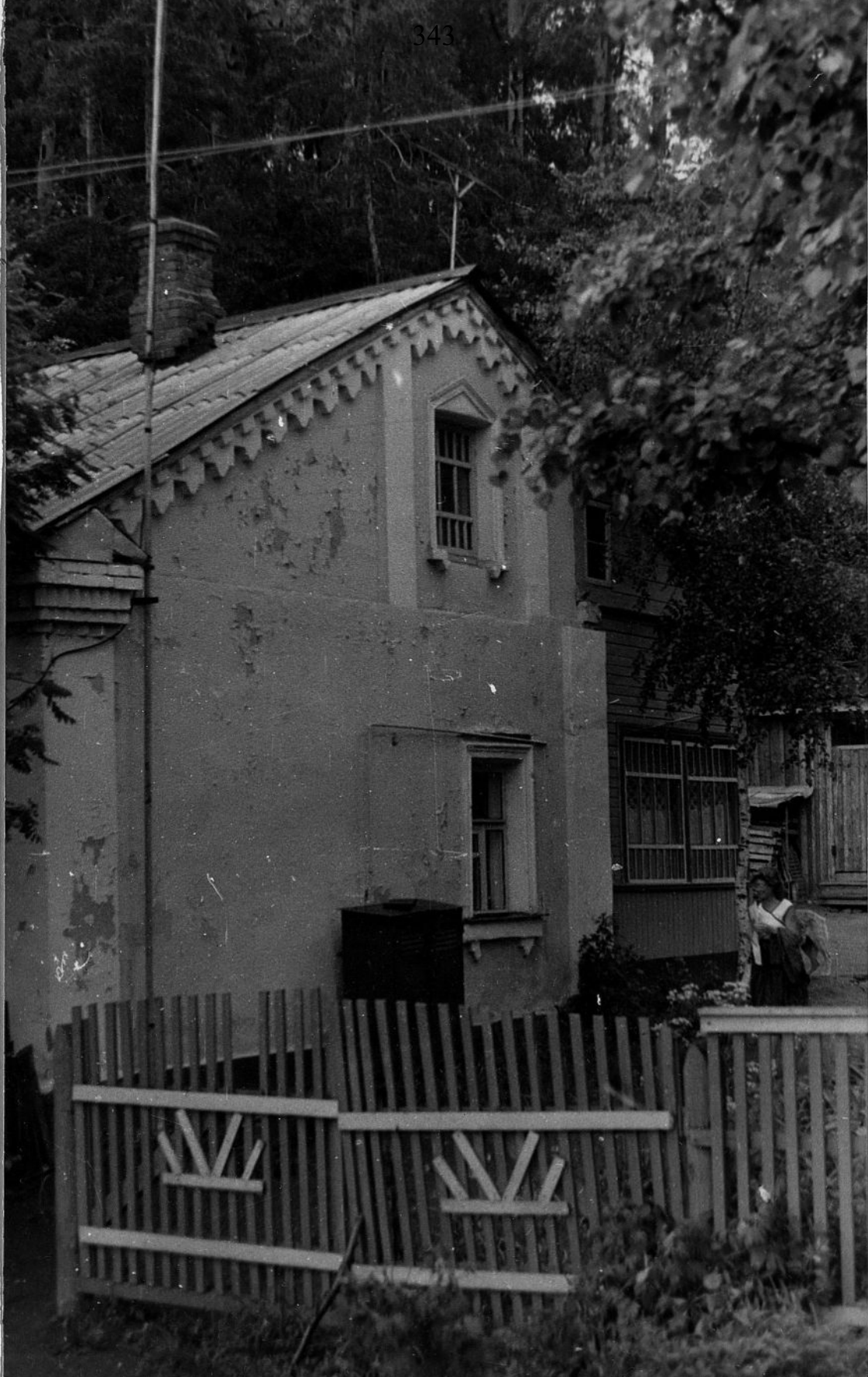
г) балансовая принадлежность и конкретное использование ПОД ЖИЛЬЕд) дата и № охранного документа нет

Дата составления паспорта

Составитель арх. Мазаева И.А.
(ф. и. о., должность или профессия)

сентябрь 1987 г.

Мазаева
(подпись)Инспектор по охране памятников инж. Викторова Н.И.Викторова
(подпись)



Московская обл.,
г. Звенигород,
ул. Дружб, 3
Дом жилой, кон XIX в.

Восстановлен

Ромо Рубцова Л. У., 1987



Шоковерская обл.,
 г. Звенигород,
 ул. Рунге, 3
 Дворец пианино, этаж XIX в.

Чердачное окно на
 восточной стене

Ремонт Рунгеншта Н. У., 1987г



Московская обл.,
г. Звенигород,

Ул. Дружбе, 3.

Роса жилая, кон. XIX в.

Грамматика западного
русского

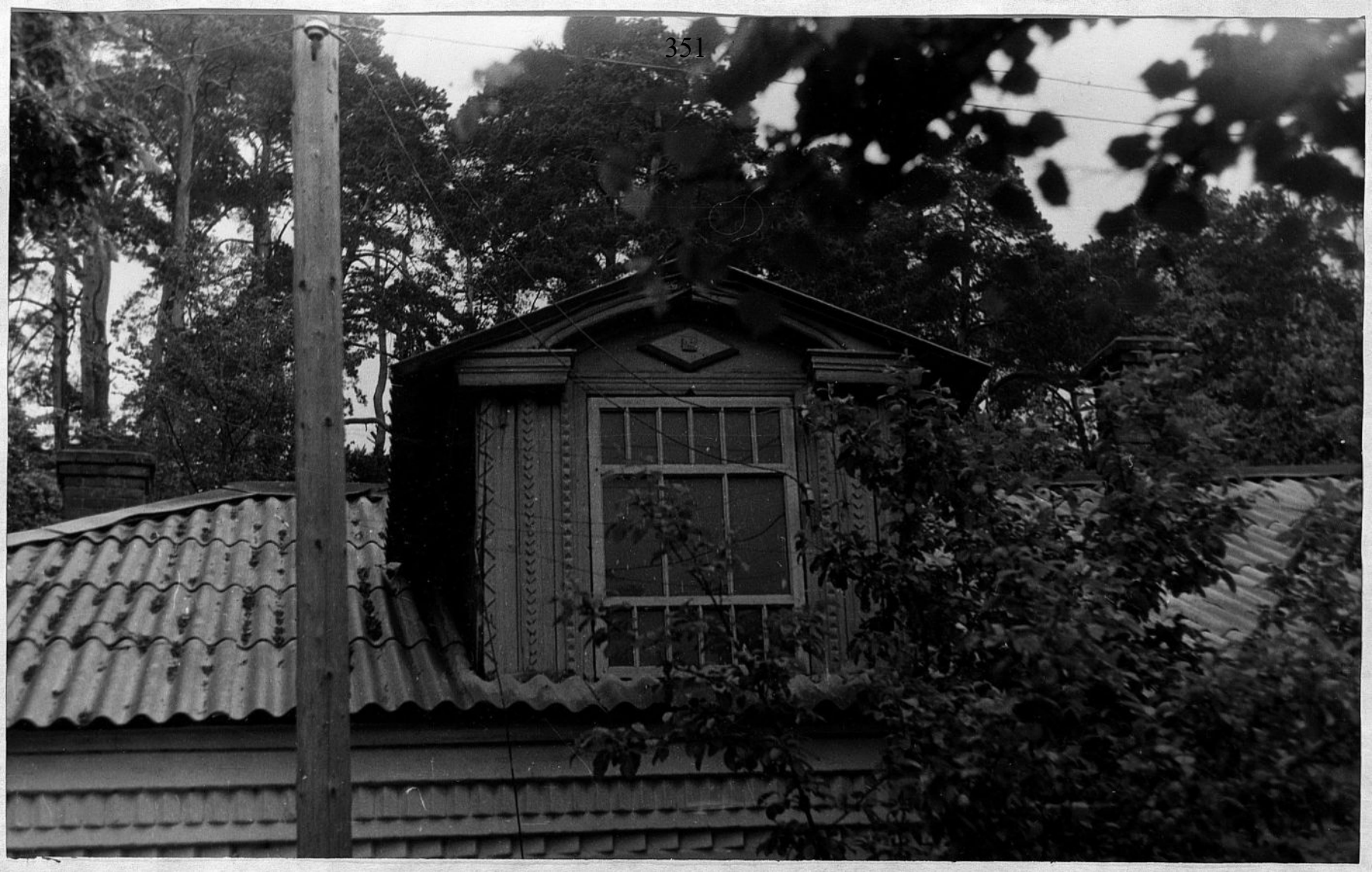
Роса Роговцева Н. У., 1987.



Сосновская од.,
г. Звенигород,
ул. Дружб., 3
Дом жилой, кон XIX в.

Окно занесено расар

Ремонт Рубинцова И. И., 1987г



Любопытная ода,
 1. Звенигород,
 2. Препод., 3
 Поиски манускриптов, кон. XIX в.

Примечания к картине и чергачное окно

Поиски Рукописей ИУ, 1987

353



Любовная од.,

г. Звенигород,

ул. Друцэ, 3

Дом тещи, кон. XIX в.

Общий вид с юго-запада.

Ромо Ренковета А. У., 1987



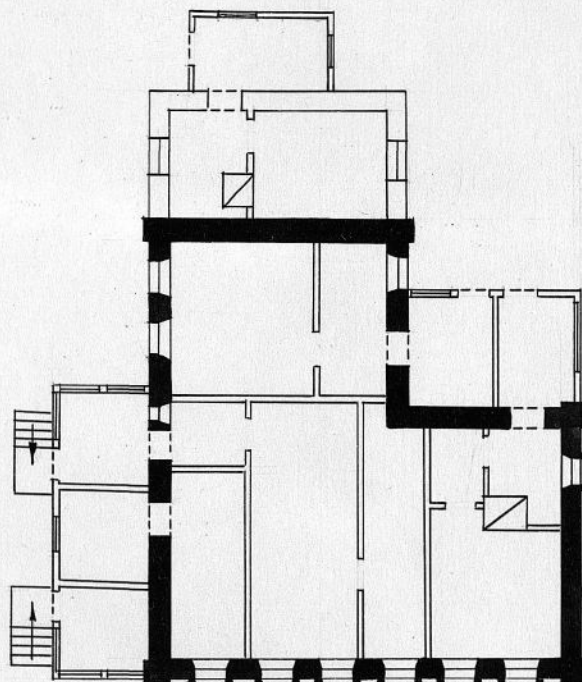
Косиотская обл.,
 г. Звенигород,
 ул. Рудне, 3
 Дом № 100, кон. XIX в.

Образец из коллекции музея

Ромо Ренверста Н.В., 1987г

Московская обл., Одинцовский р-н
 г. Звенигород
 ул. Фрунзе, 3
 дом жилой
 кон. XIX в.

С



0 10м

ВО "Союзреставрация" МК СССР
 ОБМЕРИЛИ САМОХИН А.А.
 КАРПОВА М.Г.
 ВЫПОЛНИЛА СМИРНОВА Е.Н.

1987г.

2