

## ПАМЯТНИКИ ИСТОРИИ И КУЛЬТУРЫ СССР

(недвижимые)

5800000527

СОЮЗНАЯ РЕСПУБЛИКА РСФСР

Министерство культуры. Главное управление по охране памятников истории и культуры.  
(наименование республиканского органа охраны памятников)

## П А С П О Р Т

I. НАИМЕНОВАНИЕ ПАМЯТНИКА Дом жилой.II. ТИПОЛОГИЧЕСКАЯ  
ПРИНАДЛЕЖНОСТЬ

памятник археологии	памятник истории	памятник архитектуры	памятник- монумент иск-ва
		2	

III. ДАТИРОВКА ПАМЯТНИКА (или дата исторического события, с которым связано возникновение памятника—для памятников истории)

1916 год.

IV. АДРЕС (местонахождение) ПАМЯТНИКА

Пензинская область, город Пенза.

(АССР, край, область, район, автономная обл.,

улица Калинина, 29.

национальный округ, населенный пункт, пути подъезда)

V. ХАРАКТЕР  
СОВРЕМЕННОГО  
ИСПОЛЬЗОВАНИЯ

по первонач. назначению	культурно-просветит.	туристско-экскурсион.	лечебно-оздоровительн.	жилые помещения	хозяйственное	не используется
	музей, библ. клуб		больн. санат. д/отд.	+	учреждение торгов. промышл. склад	

## ПРИЛОЖЕНИЯ:

Фото общего вида— 4

Фото фрагментов— 4

Генплан—

Обмеры: план— 2

фасад—

разрез—

Схематический план

охранной зоны—

Вкладыш — I

Схема кровли — I

Схема фотофиксации — I

## VII. ОПИСАНИЕ ПАМЯТНИКА

для памятников археологии	- характер культурного слоя, важнейшие находки
а) {	- характеристика памятника, наличие, текст и время установления мемориальной доски.
	- основные особенности планировочной, композиционно-пространственной структуры и конструкций; характер декора фасадов и интерьеров; наличие живописи, скульптуры, прикладного искусства; строительный материал, основные габариты.
для памятников монумент. ис-ва	- основные особенности композиционного и колористического решения; тексты, материал, техника, размер.

Двухэтажный с цокольным: первым этажем, деревянный жилой дом расположен на красной линии улицы Калинина и обращен к ней главным, торцовым, восточным фасадом. Здание сложено из бревен, перевязанных в "обло", поставлено на кирпичный цоколь и обшито снаружи тесом. Стены выкрашены в коричневый цвет, детали декора - синие.

Памятник представляет собой сильно вытянутый в глубину участка, прямоугольный в плане объем, покрытый двухскатной железной кровлей с фронтонами на торцовых фасадах. С северной стороны примыкает небольшой, вынесенный на красную линию, дощатый тамбур в котором установлена лестница, ведущая на второй этаж. Из-за резкого перепада рельефа местности цокольный этаж устроен лишь под восточной частью дома.

Уличный, в три световые оси, фасад получил развитое декоративное оформление, выполненное в стилизованных формах народного зодчества с использованием крупной пропиленной и объемной резьбы. Причелины и карниз фронтона кровли украшены подзорами с пропиленной резьбой орнаментального характера.

бу) общая оценка общественной, научно-исторической и художественной значимости памятника. /см. вкладш № I/

Памятник - характерный для обывательской застройки Пензы второй половины XIX - начала XX веков пример деревянного жилого дома с фасадным декором, выполненным в стилизованных формах народного зодчества,

## VIII. ОСНОВНАЯ БИБЛИОГРАФИЯ, АРХИВНЫЕ ИСТОЧНИКИ, ИКОНОГРАФИЧЕСКИЙ МАТЕРИАЛ.

Литературных и архивных сведений не обнаружено.

Обмерный план, фотографии, кроки обмера и негативы хранятся в Пензинском областном управлении культуры.

## VI. ИСТОРИЧЕСКИЕ СВЕДЕНИЯ

- а) 

{	для памятников археологии	— история возникновения, кем и когда проводились разведки и раскопки, место хранения коллекций
	для памятников истории	— история возникновения; краткая характеристика событий и лиц в связи с которыми объект приобрел значение памятника
	для памятников архитектуры и монументального искусства	— автор, строитель, заказчик, история создания

Жилой дом, судя по документам Пензинского бюро технической инвентаризации, построен в 1916 году, что не противоречит его архитектурно-стилистическим и типологическим признакам.

б) перестройки и утраты, изменившие первоначальный облик памятника

Планировка интерьера претерпела целый ряд изменений: установлено несколько дополнительных стен и легких перегородок. Печи переложены. На северном фасаде, возведена поздняя дощатая пристройка. Прорублено несколько новых дверей.

в) реставрационные работы (общая характеристика, время, автор, место хранения документации)

Реставрационные работы не проводились.

# IX. ТЕХНИЧЕСКОЕ СОСТОЯНИЕ

характеристика общего состояния:

для памятников архео-

логии

для памятников архитек-

туры и истории

в интерьере:

для памятников монументального искусства

	хорошее	среднее	плохое	аварийное
культурного слоя . . . . .				
важнейших находок . . . . .				
конструкций . . . . .	+			
стен . . . . .	+			
покрытий . . . . .	+			
потолков . . . . .	+			
пола . . . . .	+			
декора фасадов . . . . .	+			
интерьеров . . . . .	+			
живописи . . . . .				
скульптуры . . . . .				
прикл. иск-ва . . . . .				
цоколя . . . . .				
постаментов . . . . .				
скульптуры . . . . .				
грунта . . . . .				
красочного слоя . . . . .				

# X. СИСТЕМА ОХРАНЫ

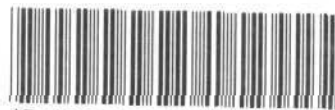
а) категория охраны

союзная	республ.	местная	не состоит
			+

б) дата и № документа о принятии под охрану Нет.

в) границы охранной зоны и зоны регулирования застройки (краткое описание со ссылкой на утверждающий документ)

Границы охранной зоны не установлены.



\*D000036414\*

г) балансовая принадлежность и конкретное использование Используется под жилье.

д) дата и № охранного документа Нет.

Дата составления паспорта

НОЯБРЬ

1983г.

Составитель арх. Дархин Т.Н.  
(ф., и., о., должность или профессия)

(подпись)

Инспектор по охране памятников

М. П.

(подпись)



Вкладыш № I к паспорту

Жилой дом, 1916 г.

Пензинская обл. г. Пенза,

ул. Калинина, 29.

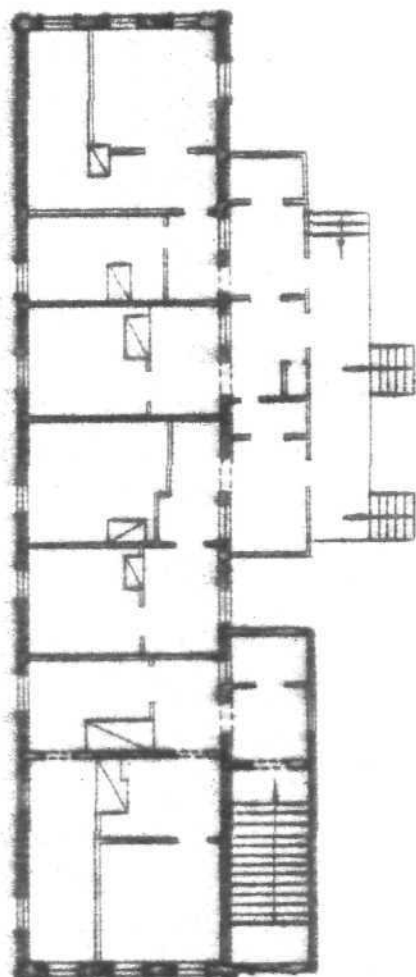
к разделу УП/а.

рактера. Тимпан фронтона, прорезанный чердачным окном, декорирован в нижней части широкой орнаментальной лентой нарядной накладной резьбы. Выступающие хвосты венцов сруба обработаны филенчатыми лопатками с накладными досками. Прямоугольные окна, на втором этаже более высокие чем в покоем, обрамлены массивными наличниками, фигурные колонки которых несут широкие полки, украшенные крупной пропиленной резьбой. Под подоконниками помещены резные полотенца. В уровне подоконников окон второго этажа, а так же в уровне перемычек окон покоем — проходят скромные набивные профили. Над входом с двустворчатой филенчатой дверью устроен навес. На остальных фасадах наличники окон, обработанные мелкой насечкой, завершены полками с пропиленной резьбой, аналогичной резьбе на главном фасаде.

Внутренняя планировка здания претерпела целый ряд изменений. На втором этаже в настоящее время сохранилось три старых поперечных капитальных стены, в покоем этаже — две. Перекрытия плоские. Лестница, ведущая на второй этаж украшена точеными балясинами.

В интерьере потолки, в некоторых местах обработаны скромными тянутыми карнизами. Сохранилось несколько старых дверей.

ПЕНЗЕНСКАЯ ОБЛ.  
Г. ПЕНЗА  
УЛ. КААМЫШИНА, 29.  
ЖИЛОЙ ДОМ, 1916 Г.  
ПЛАН 1 ЭТАЖА



ЧЕРТЫ: С. ИЩЕВАНСКИЙ  
1983 г.

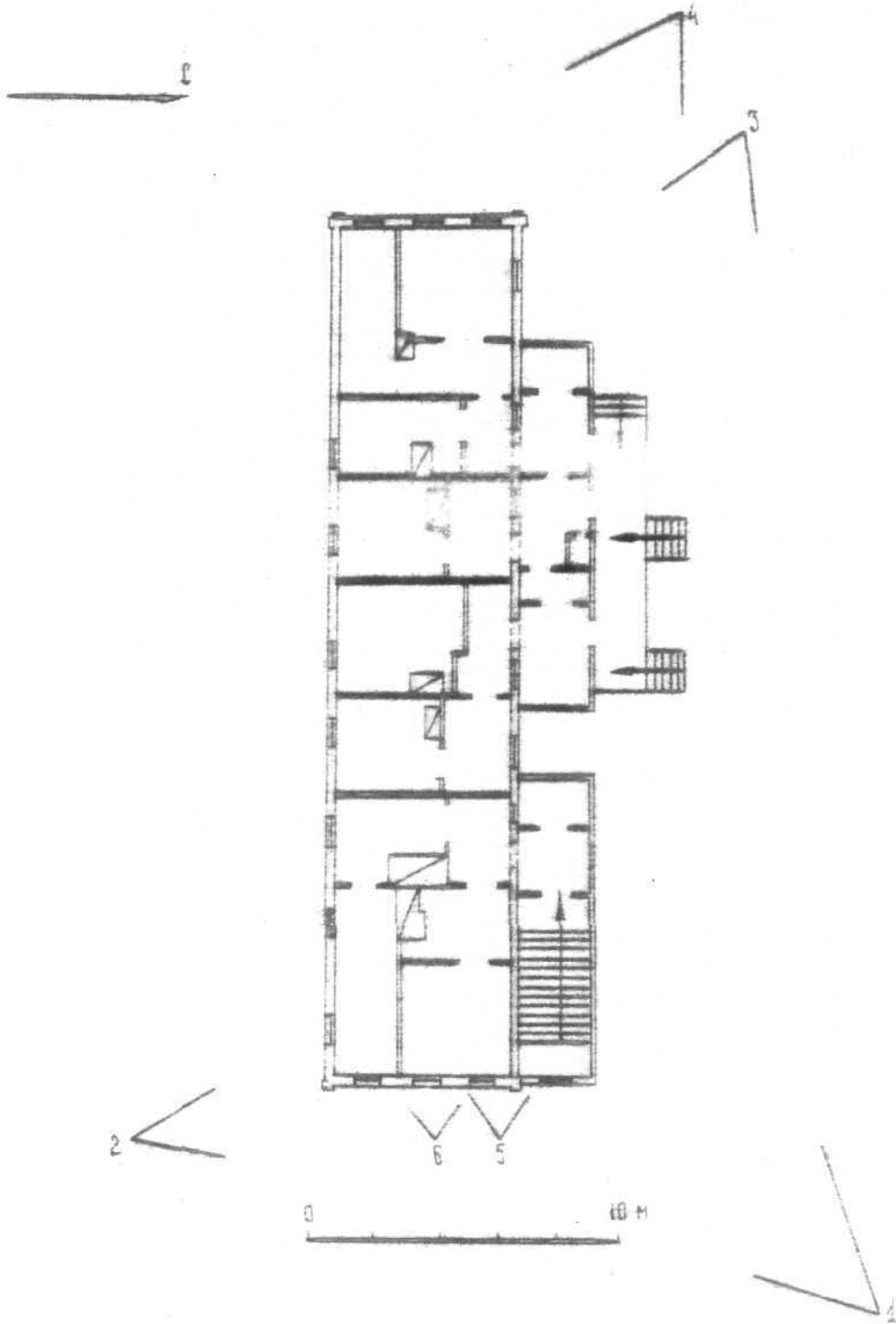
ПЕНЗЕНСКАЯ ОБЛ.

г. Пенза

ул. Карленина, 29

Жилой дом, 1916 г.

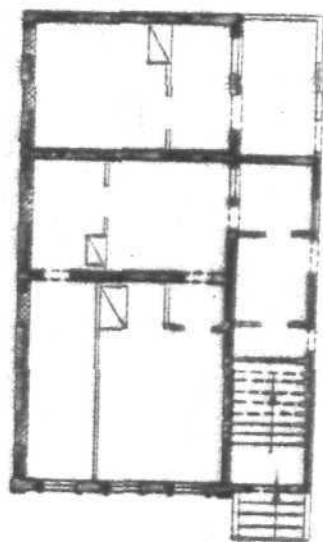
СХЕМА ОТОПИТЕЛЬЩИИ 1 ЭТАЖА



ЧЕРТИЛ: С. ИММОЛДЕЩИ

1983 г.

ПЕНЗЕНСКАЯ ОБЛ  
Г. ПЕНЗА  
УЛ. КАЛИНИНА, 29  
ЖИЛОЙ ДОМ, 1916 г.  
ПЛАН ЦОКОЛЬНОГО ЭТАЖА



ЧЕРТЫ: С. НИКОЛЬСКИЙ  
1983 г.



СОЮЗНАЯ РЕСПУБЛИКА РСФСР МК. Глав. упр. по охр. пам. ист. и культ.

Адрес Пензинская обл. г. Пенза, ул. Калинина, 29. (АССР, край, область; район, автономная обл.; национальный округ; населенный пункт)

## УЧЕТНАЯ КАРТОЧКА

### Дом дилой.

I. НАИМЕНОВАНИЕ ПАМЯТНИКА \_\_\_\_\_

II. ТИПОЛОГИЧЕСКАЯ ПРИНАДЛЕЖНОСТЬ

памятник археологии	памятник истории	памятник архитектуры	памятник монумент. ис-ва
		2	

III. ДАТИРОВКА ПАМЯТНИКА \_\_\_\_\_ 1916 год.

IV. ХАРАКТЕР СОВРЕМЕННОГО ИСПОЛЬЗОВАНИЯ

по перво-начальному назначению	культурно-просветительное	туристско-экскурсионное	лечебно-оздоровительн.	жилые помещения	хозяйст-венное	не исполь-зуется
				+		

предлож. по использ. \_\_\_\_\_

V. ХАРАКТЕРИСТИКА ТЕХНИЧЕСКОГО СОСТОЯНИЯ

хорошее	среднее	плохое	аварийное
+			

VI. КАТЕГОРИЯ ОХРАНЫ

союзная	республ.	местная	не состоит
			+

наличие утвержденной охранной зоны \_\_\_\_\_ да \_\_\_\_\_ нет \_\_\_\_\_ + \_\_\_\_\_

VII. НАЛИЧИЕ ДОКУМЕНТАЦИИ

паспорт	фотографии	обмеры	реставрационные материалы
+	+	+	

место хранения документов \_\_\_\_\_ органы охраны \_\_\_\_\_ реставрационные мастерские \_\_\_\_\_ музей, архив, \_\_\_\_\_

союзный	республикан.	местный	республикан.	местные	НИИ
	+	+			

Дата составления карточки \_\_\_\_\_ М. П. \_\_\_\_\_

Составитель Арх. Шарин П. Н. Инспектор по охране памятников \_\_\_\_\_ (ф., и., о., должность или профессия, подпись) \_\_\_\_\_ (ф., и., о., подпись)



Фото или схематический план



## Краткое описание

Двухэтажный с цокольным первым этажем, деревянный жилой дом расположен на красной линии ул. Калинина и обращен к ней главным торцовым, восточным фасадом. Здание сложено из бревен, перевязанных в "обло", поставлено на кирпичный цоколь и обшито снаружи тесом. Памятник представляет собой сильно вытянутый в глубь участка, прямоугольный в плане объем, покрытый двухскатной кровлей с фронтонами на торцовых фасадах. С северной стороны примыкает небольшой, вынесенный на красную линию ул. дощатый тамбур в котором установлена лестница, ведущая на второй этаж.

Уличный фасад получил развитое декоративное оформление выполненное в стилизованных формах народного зодчества с использованием крупной пропиленной и объемной резьбы.

От первоначальной планировки сохранилось несколько поперечных капитальных стен. Перекрытия плоские.

Памятник-характерный для обывательской застройки Пензы в п. XIX-н. XX в. пример деревянного жилого дома с фасадным декором, выполненным в стилизованных формах народного зодчества.