



ПРАВИТЕЛЬСТВО МОСКВЫ

ДЕПАРТАМЕНТ КУЛЬТУРНОГО НАСЛЕДИЯ ГОРОДА МОСКВЫ

П Р И К А З

25 июня 2018 г.

№ 476

О включении выявленного объекта культурного наследия "Ансамбль Рогожской старообрядческой общины, XIX в.: - Баня, кон. XIX в.; - Богадельня Бугровых, 2-я пол. XIX в.; - Больничный корпус (Морозовская богадельня), 2-я пол. XIX в.; - Дом причта ("Новая богадельня") 2-я пол. XIX в.; - Институт старообрядческий богословский, 1911 г.; - Кельи женские, XIX в.; - Никольская единоверческая церковь, 2-я пол. XVIII в., 1863 г.; - Певческие палаты; - Покои Митрополита (дом архиепископа), 1820-е гг. 2-я пол. XIX в.; - Покойницкая, 2-я пол. XVIII, 2-я пол. XIX вв.; - Приют детский, 2-я пол. XIX в.", расположенного по адресу: г. Москва, ул. Рогожский Поселок, д. 29, стр. 9, стр. 10, стр. 7, стр. 8, ул. Подъемная, д. 2 (часть), ул. Рогожский Поселок, д. 1Б, корп. 3, д. 1А/29, стр. 1, д. 29, стр. 6, стр. 3, д. 1А/29, стр. 2, д. 29, стр. 4, в единый государственный реестр объектов культурного наследия (памятников истории и культуры) народов Российской Федерации в качестве объекта культурного наследия регионального значения (ансамбля), об утверждении границ его территории и предмета охраны, а также об отказе во включении выявленного объекта культурного наследия "Ансамбль Рогожской старообрядческой общины, XIX в.: - Церковное здание", расположенного по адресу: г. Москва, ул. Рогожский Поселок, д. 29, стр. 8а, в единый государственный реестр объектов культурного наследия (памятников истории и культуры) народов Российской Федерации в качестве объекта культурного наследия регионального значения

В соответствии со статьями 3.1 и 18 Федерального закона от 25 июня 2002 г. № 73-ФЗ "Об объектах культурного наследия (памятниках истории и культуры) народов Российской Федерации", пунктом 2.1 постановления Правительства Москвы от 27 октября 2015 г. № 700-ПП "Об утверждении Положения о включении выявленного объекта культурного наследия в единый государственный реестр объектов культурного наследия (памятников истории и культуры) народов Российской Федерации, в качестве объекта культурного наследия регионального значения или объекта культурного наследия местного (муниципального) значения", приказом

Мосгорнаследия от 8 декабря 2016 г. № 934 "Об организации проведения государственной историко-культурной экспертизы Департаментом культурного наследия города Москвы" **приказываю:**

1. Согласиться с заключением (актом) государственной историко-культурной экспертизы от 25 сентября 2017 г., выполненным аттестованным экспертом по проведению государственной историко-культурной экспертизы И.В.Крымовой (приказ Министерства культуры Российской Федерации от 20 марта 2017 г. № 322), содержащим:

вывод об обоснованности включения выявленного объекта культурного наследия "Ансамбль Рогожской старообрядческой общины, XIX в.: - Баня, кон. XIX в.; - Богадельня Бугровых, 2-я пол. XIX в.; - Больничный корпус (Морозовская богадельня), 2-я пол. XIX в.; - Дом причта ("Новая богадельня"), 2-я пол. XIX в.; - Институт старообрядческий богословский, 1911 г.; - Кельи женские, XIX в.; - Никольская единоверческая церковь, 2-я пол. XVIII в., 1863 г.; - Певческие палаты; - Покои Митрополита (дом архиепископа), 1820-е гг., 2-я пол. XIX в.; - Покойницкая, 2-я пол. XVIII, 2-я пол. XIX вв.; - Приют детский, 2-я пол. XIX в.", расположенного по адресу: г. Москва, ул. Рогожский Поселок, д. 29, стр. 9, стр. 10, стр. 7, стр. 8, ул. Подъемная, д. 2 (часть), ул. Рогожский Поселок, д. 1Б, корп. 3, д. 1А /29, стр. 1, д. 29, стр. 6, стр. 3, д. 1А/29, стр. 2, д. 29, стр. 4 в единый государственный реестр объектов культурного наследия (памятников истории и культуры) народов Российской Федерации в качестве объекта культурного наследия регионального значения (ансамбля);

вывод о необоснованности включения выявленного объекта культурного наследия "Ансамбль Рогожской старообрядческой общины, XIX в.: Церковное здание", расположенного по адресу: г. Москва, улица Рогожский Поселок, д. 29, стр. 8а, в единый государственный реестр объектов культурного наследия (памятников истории и культуры) народов Российской Федерации в качестве объекта культурного наследия (памятника).

2. Включить выявленный объект культурного наследия "Ансамбль Рогожской старообрядческой общины, XIX в.: - Баня, кон. XIX в.; - Богадельня Бугровых, 2-я пол. XIX в.; - Больничный корпус (Морозовская богадельня), 2-я пол. XIX в.; - Дом причта ("Новая богадельня"), 2-я пол. XIX в.; - Институт старообрядческий богословский, 1911 г.; - Кельи женские, XIX в.; - Никольская единоверческая церковь, 2-я пол. XVIII в., 1863 г.; - Певческие палаты; - Покои Митрополита (дом архиепископа), 1820-е гг., 2-я пол. XIX в.; - Покойницкая, 2-я пол. XVIII, 2-я пол. XIX вв.; - Приют детский, 2-я пол. XIX в.; - Церковное здание", расположенный по адресу: г. Москва, ул. Рогожский Поселок, д. 29, стр. 9, стр. 10, стр. 7, стр. 8, ул. Подъемная, д. 2 (часть), ул. Рогожский Поселок, д. 1Б, корп. 3, д. 1А /29, стр. 1, д. 29, стр. 6,

стр. 3, д. 1А/29, стр. 2, д. 29, стр. 4, д. 29, стр. 8а в единый государственный реестр объектов культурного наследия (памятников истории и культуры) народов Российской Федерации в качестве объекта культурного наследия регионального значения (ансамбля) с наименованием "Ансамбль Рогожской старообрядческой общины, XIX – начало XX вв." в составе согласно приложению 1 к настоящему приказу.

3. Утвердить границы территории объекта культурного наследия регионального значения (ансамбля) "Ансамбль Рогожской старообрядческой общины, XIX – начало XX вв.", расположенного по адресу: г. Москва, ул. Рогожский Поселок, д. 1А/29, стр. 1, 2, д. 1Б, корп. 3, д. 29, стр. 3, 4, 6, 7, 8, 9, 10, ул. Подъемная, д. 2 (часть), согласно приложению 2 к настоящему приказу.

4. Утвердить режим использования территории объекта культурного наследия регионального значения (ансамбля) "Ансамбль Рогожской старообрядческой общины, XIX – начало XX вв.", расположенного по адресу: г. Москва, ул. Рогожский Поселок, д. 1А/29, стр. 1, 2, д. 1Б, корп. 3, д. 29, стр. 3, 4, 6, 7, 8, 9, 10, ул. Подъемная, д. 2 (часть) согласно приложению 3 к настоящему приказу.

5. Утвердить предмет охраны объекта культурного наследия регионального значения (памятника) "Ансамбль Рогожской старообрядческой общины, XIX – начало XX вв.", расположенного по адресу: г. Москва, ул. Рогожский Поселок, д. 1А/29, стр. 1, 2, д. 1Б, корп. 3, д. 29, стр. 3, 4, 6, 7, 8, 9, 10, ул. Подъемная, д. 2 (часть), согласно приложению 4 к настоящему приказу.

6. Отказать во включении выявленного объекта культурного наследия "Ансамбль Рогожской старообрядческой общины, XIX в.: Церковное здание" расположенного по адресу: г. Москва, улица Рогожский Поселок, д. 29, стр. 8а, в единый государственный реестр объектов культурного наследия (памятников истории и культуры) народов Российской Федерации в качестве объекта культурного наследия (памятника).

7. Исключить выявленный объект культурного наследия "Ансамбль Рогожской старообрядческой общины, XIX в.: - Баня, кон. XIX в.; - Богадельня Бугровых, 2-я пол. XIX в.; - Больничный корпус (Морозовская богадельня), 2-я пол. XIX в.; - Дом причта ("Новая богадельня"), 2-я пол. XIX в.; - Институт старообрядческий богословский, 1911 г.; - Кельи женские, XIX в.; - Никольская единоверческая церковь, 2-я пол. XVIII в., 1863 г.; - Певческие палаты; - Покои Митрополита (дом архиепископа), 1820-е гг., 2-я пол. XIX в.; - Покойницкая, 2-я пол. XVIII, 2-я пол. XIX вв.; - Приют детский, 2-я пол. XIX в.; - Церковное здание" из перечня выявленных объектов культурного наследия города Москвы.

8. Контроль за выполнением настоящего приказа возложить на заместителя руководителя Департамента культурного наследия города Москвы – главного археолога города Москвы Л.В.Кондрашева.

Руководитель

A handwritten signature in blue ink, consisting of several overlapping loops and strokes, positioned between the title 'Руководитель' and the name 'А.А.Емельянов'.

А.А.Емельянов

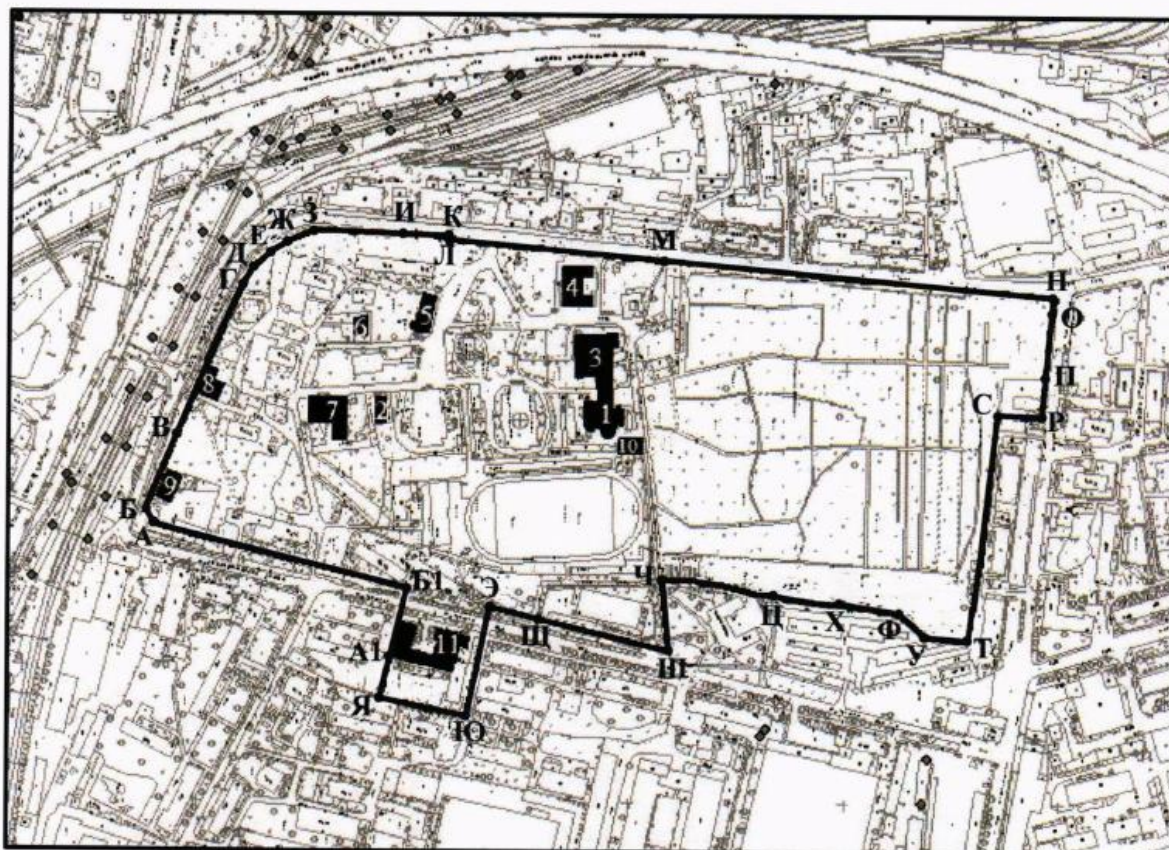
Приложение 1
к приказу Департамента
культурного наследия города Москвы
от "25" мая 2018 г. № 476

**Состав объекта культурного наследия регионального значения
(ансамбля) "Ансамбль Рогожской старообрядческой общины, XIX –
начало XX вв.", расположенного по адресу: г. Москва, ул. Рогожский
Поселок, д. 1А/29, стр. 1, 2, д. 1Б, корп. 3, д. 29, стр. 3, 4, 6, 7, 8, 9, 10,
ул. Подъемная, д. 2 (часть)**

Наименование, вид объекта культурного наследия	Адрес объекта культурного наследия
"Никольская Единоверческая церковь, середина XIX в., архитектор М.Д.Быковский, 1863–1867 гг., архитектор В.Н.Карнеев, 1879 г., архитектор Н.В.Никитин" (памятник)	г. Москва, ул. Рогожский Поселок, д. 1А/29, стр. 1
"Покои Митрополита (часовня), 2-я половина XIX в." (памятник)	г. Москва, ул. Рогожский Поселок, д. 29, стр. 3
"Новая палата, 1820 г., 1880-е гг., архитектор Н.И.Финисов" (памятник)	г. Москва, ул. Рогожский Поселок, д. 29, стр. 8
Больничный корпус (Рогожская лечебница памяти С.И.Морозова), 1909– 1910-е гг., архитектор В.М.Борин (памятник)	г. Москва, ул. Рогожский Поселок, д. 29, стр. 7
Певчие палаты, 1860–1880 гг. (памятник)	г. Москва, ул. Рогожский Поселок, д. 29, стр. 6
Особый дом (дом мещанина Тарбеева) при Рогожском богадельном доме, середина XIX в. (памятник)	г. Москва, ул. Рогожский Поселок, д. 1Б, корп. 3
Козина палата (Приют детский), середина XIX в., 1870-е гг. (памятник)	г. Москва, ул. Рогожский Поселок, д. 29, стр. 4
Баня, конец XIX в. (памятник)	г. Москва, ул. Рогожский Поселок, д. 29, стр. 9
Богадельня Бугровых, 2-я половина XIX в. (памятник)	г. Москва, ул. Рогожский Поселок, д. 29, стр. 10
Дом причта, начало XX в. (памятник)	г. Москва, ул. Рогожский Поселок, д. 1А/29, стр. 2
Старообрядческий богословско-учительский институт, 1914 г., архитектор Ф.А.Ганешин" (памятник)	г. Москва, ул. Подъемная, д. 2 (часть)

Границы территории объекта культурного наследия регионального значения (ансамбля) "Ансамбль Рогожской старообрядческой общины, XIX – начало XX вв.", расположенного по адресу: г. Москва, ул. Рогожский Поселок, д. 1А/29, стр. 1, 2, д. 1Б, корп. 3, д. 29, стр. 3, 4, 6, 7, 8, 9, 10, ул. Подъемная, д. 2 (часть)

1. Графическое описание местоположения границ территории объекта культурного наследия (ансамбля)



Условные обозначения:

- - границы территории объекта культурного наследия (ансамбля);
 - А - характерные (поворотные) точки границ территории объекта культурного наследия (ансамбля);
 - - памятники, входящие в состав объекта культурного наследия регионального значения "Ансамбль Рогожской старообрядческой общины, XIX – начала XX вв.":
1. "Никольская Единоверческая церковь, середина XIX в.,

архитектор М.Д.Быковский, 1863–1867 гг., архитектор В.Н.Карнеев, 1879 г., архитектор Н.В.Никитин", расположенный по адресу: г. Москва, ул. Рогожский Поселок, д. 1А/29, стр. 1;

2. "Покои Митрополита (часовня), 2-я половина XIX в.", расположенный по адресу: г. Москва, ул. Рогожский Поселок, д. 29, стр. 3;

3. "Новая палата, 1820 г., 1880-е гг., архитектор Н.И.Финисов", расположенный по адресу: г. Москва, ул. Рогожский Поселок, д. 29, стр. 8;

4. "Больничный корпус (Рогожская лечебница памяти С.И.Морозова), 1909–1910-е гг., архитектор В.М.Борин", расположенный по адресу: г. Москва, ул. Рогожский Поселок, д. 29, стр. 7;

5. "Певчие палаты, 1860–1880 гг.", расположенный по адресу: г. Москва, ул. Рогожский Поселок, д. 29, стр. 6;

6. "Особый дом (дом мещанина Тарбеева) при Рогожском богадельном доме, середина XIX в.", расположенный по адресу: г. Москва, ул. Рогожский Поселок, д. 1Б, корп. 3;

7. "Козина палата (Приют детский), середина XIX в., 1870-е гг.", расположенный по адресу: г. Москва, ул. Рогожский Поселок, д. 29, стр. 4;

8. "Баня, конец XIX в.", расположенный по адресу: г. Москва, ул. Рогожский Поселок, д. 29, стр. 9;

9. "Богадельня Бугровых, 2-я половина XIX в.", расположенный по адресу: г. Москва, ул. Рогожский Поселок, д. 29, стр. 10;

10. "Дом причта, начало XX в.", расположенный по адресу: г. Москва, ул. Рогожский Поселок, д. 1А/29, стр. 2;

11. "Старообрядческий богословско-учительский институт, 1914 г., архитектор Ф.А.Ганешин", расположенный по адресу: г. Москва, ул. Подъемная, д. 2 (часть).

2. Текстовое описание местоположения границ территории объекта культурного наследия регионального значения (ансамбля)

Границы территории объекта культурного наследия регионального значения (ансамбля) проходят: от точки А на юго-запад и далее на запад вдоль нечетной стороны улицы Рогожский Поселок через точки Б, В, Г, Д до точки Е, далее поворачивают и проходят на северо-восток вдоль нечетной стороны улицы Рогожский Поселок от точки Е через точки Ж, З, И, К, Л до точки М, проходят на северо-восток вдоль нечетной стороны улицы Старообрядческой от точки М до точки Н, далее поворачивают и следуют на северо-восток по четной стороне Перовского проезда от точки Н через точки О, П до точки Р, далее поворачивают и следуют на юг вдоль восточного фасада строения 3

дома 2а по Перовскому проезду от точки Р до точки С, далее поворачивают и следуют на юго-восток вдоль Перовского проезда по северной границе Рогожского кладбища от точки С до точки Т, далее поворачивают и следуют на юго-запад от точки Т через точки У, Ф, Х, Ц до точки Ч, далее поворачивают и следуют на северо-восток вдоль внутриквартального проезда от точки Ч до точки Ш, далее поворачивают и проходят на юго-запад вдоль нечетной стороны Подъемной улицы от точки Ш через точку Щ до точки Э, далее поворачивают и следуют на юго-восток, пересекая Подъемную улицу вдоль северных фасадов дома 2 по Подъемной улице от точки Э до точки Ю, далее поворачивают и следуют на юго-запад от точки Ю до точки Я, далее поворачивают и следуют на северо-запад вдоль южного фасада дома 2 по Подъемной улице, пересекая ее от точки Я через точку А1 до точки Б1, далее поворачивают и следуют на юго-запад вдоль нечетной стороны Подъемной улицы вдоль владений 1 и 3 от точки Б1 до исходной точки А.

3. Перечень координат характерных (поворотных) точек границ территории объекта культурного наследия (ансамбля)

Обозначение характерной (поворотной) точки	Координаты характерных (поворотных) точек в местной системе координат (МСК)	
	X	Y
1 (А)	12946,07	7757,80
2 (Б)	12933,05	7750,35
3 (В)	12861,12	7780,74
4 (Г)	12735,65	7833,75
5	12728,06	7837,33
6	12720,81	7841,54
7 (Д)	12713,93	7846,34
8	12707,48	7851,70
9	12701,51	7857,58
10 (Е)	12696,04	7863,94
11	12691,13	7870,74
12	12686,80	7877,92
13	12683,10	7885,44
14 (Ж)	12680,03	7893,25
15	12677,63	7901,28
16	12675,91	7909,49
17	12674,89	7917,81

18 (3)	12674,56	7926,19
19	12674,83	7951,32
20 (И)	12675,63	7975,55
21	12676,97	7999,95
22	12677,77	8011,09
23 (К)	12679,46	8030,91
24 (Л)	12681,86	8030,78
25	12689,99	8114,83
26	12695,07	8167,33
27 (М)	12699,72	8215,44
28	12700,24	8220,77
29	12701,75	8235,62
30	12701,94	8239,52
31	12702,53	8246,73
32	12704,09	8264,33
33	12705,71	8282,58
34	12707,43	8301,98
35	12708,82	8317,64
36	12710,89	8341,04
37	12712,58	8360,11
38	12714,06	8376,79
39	12715,79	8396,30
40	12719,25	8435,36
41	12721,57	8462,50
42	12723,79	8490,13
43	12724,60	8500,24
44	12726,18	8519,91
45	12727,37	8534,68
46	12728,14	8544,37
47	12728,59	8549,88
48	12729,34	8559,29
49	12730,12	8569,02
50 (Н)	12732,04	8592,96
51	12744,61	8591,65
52 (О)	12754,30	8590,63
53 (П)	12807,02	8585,53
54	12843,28	8582,04
55 (Р)	12842,22	8569,73
56 (С)	12839,74	8540,86

57	12975,06	8526,17
58	13017,87	8519,21
59	13047,01	8515,96
60 (Т)	13051,53	8515,45
61 (У)	13044,52	8476,53
62 (Ф)	13023,65	8449,99
63	13020,54	8432,52
64	13018,48	8414,94
65 (Х)	13016,25	8391,49
66	13009,88	8337,87
67 (Ц)	13008,79	8332,06
68	13005,42	8317,83
69	13004,26	8312,67
70	13003,11	8307,31
71	13002,40	8303,78
72	13001,46	8298,62
73	12999,66	8289,16
74	12999,07	8286,00
75	12995,82	8268,11
76	12994,78	8265,31
77 (Ч)	12993,55	8229,90
78	12994,37	8229,94
79	12998,98	8229,69
80 (Ш)	13058,97	8236,55
81 (Щ)	13030,80	8117,08
82 (Э)	13019,83	8070,58
83 (Ю)	13119,86	8048,20
84 (Я)	13102,59	7969,64
85 (А1)	13077,15	7975,50
86	13060,34	7979,38
87	13051,90	7981,33
88	13044,73	7982,99
89	13030,78	7986,20
90	13013,23	7990,15
91	13013,26	7990,27
92 (Б1)	13001,53	7992,98
93	12960,72	7819,92
1 (А)	12946,07	7757,80

**Режим использования территории
объекта культурного наследия регионального значения (ансамбля)
"Ансамбль Рогожской старообрядческой общины, XIX – начало XX вв.",
расположенного по адресу: г. Москва, ул. Рогожский Поселок, д. 1А/29,
стр. 1, 2, д. 1Б, корп. 3, д. 29, стр. 3, 4, 6, 7, 8, 9, 10, ул. Подъемная, д. 2
(часть)**

На территории объекта культурного наследия регионального значения (ансамбля):

1. Разрешается:

1.1. Проведение работ по сохранению объекта культурного наследия или его отдельных элементов, сохранению историко-градостроительной или природной среды объекта культурного наследия, в том числе устройство современных сходов и ступеней, пандусов, подпорных стенок откосов и ограждений.

1.2. Проведение изыскательских, проектных, земляных, хозяйственных и иных работ, осуществление которых не может ухудшить состояние объекта культурного наследия, нарушить его целостность и сохранность.

1.3. Озеленение и благоустройство территории.

1.4. Прокладка и реконструкция (ремонт, капитальный ремонт) дорог и элементов их обустройства, а также инженерных коммуникаций и сооружений, не нарушающие целостность объекта культурного наследия и не создающие угрозы его повреждения, разрушения или уничтожения, угрозы пожара.

1.5. Проведение археологических полевых работ.

1.6. Освоение подземного пространства в соответствии с проектом приспособления объекта культурного наследия к современному использованию при условии отсутствия негативного влияния на сохранность данного объекта культурного наследия в его исторической среде.

1.7. Ведение хозяйственной деятельности, не противоречащей требованиям обеспечения сохранности объекта культурного наследия и позволяющей обеспечить функционирование объекта культурного наследия в современных условиях.

2. Обеспечивается:

2.1. Запрет или ограничение движения транспортных средств в случае,

если движение транспортных средств создает угрозу нарушения целостности и сохранности объекта культурного наследия.

2.2. Доступность объекта культурного наследия в целях его экспонирования, сохранения его традиционного визуального восприятия с основных видовых точек и смотровых площадок.

2.3. Реализация мер пожарной безопасности.

2.4. Реализация мер экологической безопасности.

2.5. Защита объекта культурного наследия от динамических воздействий.

3. Запрещается:

3.1. Проведение строительных работ, за исключением работ по сохранению объекта культурного наследия или его отдельных элементов, сохранению историко-градостроительной или природной среды объекта культурного наследия.

3.2. Увеличение объемно-пространственных характеристик, существующих на территории объекта культурного наследия объектов капитального строительства.

3.3. Искажение традиционных характеристик эволюционно сложившейся композиции застройки исторического владения.

3.4. Искажение характеристик природного ландшафта, композиционно связанного с объектом культурного наследия.

3.5. Размещение временных построек, не связанных с проведением работ по сохранению объекта культурного наследия, в том числе нестационарных объектов торговли (киосков, павильонов), иных некапитальных зданий, строений, сооружений, конструкций, включая объекты, размещение которых может осуществляться без предоставления земельных участков и установления сервитутов.

Предмет охраны объекта культурного наследия регионального значения (ансамбля) "Ансамбль Рогожской старообрядческой общины, XIX – начало XX вв.", расположенного по адресу: г. Москва, ул. Рогожский Поселок, д. 1А/29, стр. 1, 2, д. 1Б, корп. 3, д. 29, стр. 3, 4, 6, 7, 8, 9, 10, ул. Подъемная, д. 2 (часть)

Ансамблевая запись:

Местоположение и градостроительные характеристики ансамбля, участвующего в формировании застройки улиц Старообрядческой, Подъемной, Рогожский Поселок и Перовского проезда, его роль в композиционно-планировочной структуре квартала (согласно схеме предмета охраны);

объемно-пространственная композиция ансамбля, включая габариты, высотные и силуэтные характеристики зданий, сооружений;

пространственно-планировочная структура ансамбля, включая соотношение застроенных и незастроенных пространств, местоположение зданий, сооружений, элементы благоустройства и характер озеленения (согласно схеме предмета охраны).

"Никольская Единоверческая церковь, середина XIX в., архитектор М.Д.Быковский, 1863–1867 гг., архитектор В.Н.Карнеев, 1879 г., архитектор Н.В.Никитин" (г. Москва, ул. Рогожский Поселок, д. 1А/29, стр. 1):

местоположение и градостроительные характеристики здания церкви с колокольной XIX в., его роль в композиционно-планировочной структуре ансамбля Рогожской старообрядческой общины (согласно схеме предмета охраны);

объемно-пространственная композиция здания церкви середины XIX в., включающая прямоугольной формы в плане бесстолпный трехглавый храм, с полукруглой апсидой и северным прямоугольным в плане приделом; трехъярусную колокольную с боковыми крыльцами, увенчанными шатрами и главками, а также южный придел с притвором и шатровым крыльцом 1879 г., в том числе высотные отметки по венчающим карнизам, килевидным

кокошникам, слухам, шатрам (с учетом реставрации 2010-х годов) (согласно схеме предмета охраны);

крыши, купольные завершения и главы с крестами конца XIX в., их конфигурация, конструкция, материал и характер кровельного покрытия, в том числе высотные отметки по конькам, зениту купольных завершений и главкам с крестами, а также слуховые окна, трубы калориферного отопления (с учетом реставрации 2010-х годов);

композиционное решение и архитектурно-художественное оформление фасадов здания церкви и приделов XIX в., включая размер, форму, местоположение, оформление оконных и дверных проемов, в том числе цоколь, наугольные лопатки, наборные колончатые наличники оконных проемов с профилированными архивольтами и разорванными сандриками, ниши-киоты с фигурным лопастным завершением, венчающие профилированные карнизы с декоративными фризовыми поясами, в том числе филенки, килевидные кокошники, аркатурно-колончатые пояса в оформлении барабанов глав (с учетом реставрации 2010-х годов) (согласно схеме предмета охраны);

композиционное решение и архитектурно-художественное оформление фасадов колокольни и крылец 1863–1867 годов, включая размер, форму, местоположение и оформление проемов, наугольные лопатки колокольни, аркады и аркатурно-колончатые пояса, колонки со стилизованными капителями, бифорий верхнего открытого яруса звона с килевидным архивольтом, межъярусные карнизы с декоративными фризами, парапеты с поясами ширинок, горка килевидных кокошников в основании шатра, шатер с гуртами и слухами, декорированными висячими колонками и перспективными кокошниками, а также оформление крылец: бочкообразные колонки на постаментах, парные арки с гирьками между ними, объединенные профилированным архивольтом с круглой розеткой в люнете, горка килевидных кокошников в завершении и невысокий шатер с гуртами по граням в основании главки (с учетом реставрации 2010-х годов) (согласно схеме предмета охраны);

характер оформления и материал столярных заполнений оконных и дверных проемов на XIX в.;

материал и характер отделки фасадных поверхностей: гладкая штукатурка с окраской (с учетом реставрации 2010-х годов);

колористическое решение фасадов (с учетом реставрации 2010-х годов);

пространственно-планировочная структура интерьеров здания церкви с колокольной в пределах капитальных стен, прямоугольных и арочных проемов, перегородок и перекрытий XIX в. (согласно схеме предмета охраны);

капитальные стены, перегородки и перекрытия XIX в., их конструкции и материал, включая сводчатые перекрытия (согласно схеме предмета охраны);

местоположение лестницы XIX в. (согласно схеме предмета охраны);

архитектурно-художественное оформление интерьеров XIX в., в том числе профилированные карнизы и тяги потолков, филенки по сводам и на оконных откосах, парные колонны с антаблементами в основании подпружных и многолопастных арок, а также орнаментальная и сюжетная росписи стен и сводов начала XX в., в том числе резной позолоченный иконостас (с учетом реставрации 2010-х годов) (согласно схеме предмета охраны).

"Покои Митрополита (часовня), 2-я половина XIX в." (г. Москва, ул. Рогожский Поселок, д. 29, стр. 3):

местоположение и градостроительные характеристики здания второй половины XIX в., его роль в композиционно-планировочной структуре ансамбля Рогожской старообрядческой общины (согласно схеме предмета охраны);

объемно-пространственная композиция одноэтажного квадратной формы в плане здания второй половины XIX в., включая высотные отметки по венчающему карнизу и фронтону (согласно схеме предмета охраны);

крыша на XIX в., ее конфигурация, материал, характер кровельного покрытия, в том числе высотные отметки по коньку, включая печные трубы;

композиционное решение и архитектурно-художественное оформление фасадов XIX в., включая размер, форму, местоположение и оформление оконных и дверных проемов, в том числе цоколь, ризалит главного фасада, угловые рустованные пилястры, лопатки в простенках и аркатура, профилированные наличники арочных проемов, портал парадного входа с широким профилированным архивольтом и импостами, венчающий многообломный карниз с фризовыми поясами широкого поребрика и сухариков, фронтон ризалита (с учетом реставрации 1980–1990-х годов) (согласно схеме предмета охраны);

чугунная литая сень перед парадным входом XIX в. с каменными ступенями лестничной площадки (с учетом реставрации 1980–1990-х годов);

столярные заполнения оконных и дверных проемов XIX в., их материал, характер оформления, колористическое решение (с учетом реставрации 1980–1990-х годов);

материал и характер отделки фасадных поверхностей XIX в.: руст,

гладкая штукатурка с окраской;

колористическое решение фасадов (с учетом реставрации 1980–1990-х годов);

пространственно-планировочная структура интерьеров здания в пределах капитальных стен, прямоугольных и арочных проемов и перекрытий второй половины XIX в. (согласно схеме предмета охраны);

капитальные стены и перекрытия второй половины XIX в., их конструкции и материал (согласно схеме предмета охраны);

архитектурно-художественное оформление интерьеров второй половины XIX в.: профилированные тяги по ребрам подпружных арок в основании свода, перспективный портал с полуколонками и профилированными архивольтами (согласно схеме предмета охраны).

"Новая палата, 1820 г., 1880-е гг., архитектор Н.И.Финисов" (г. Москва, ул. Рогожский Поселок, д. 29, стр. 8):

местоположение и градостроительные характеристики здания XIX в., его роль в композиционно-планировочной структуре ансамбля Рогожской старообрядческой общины (согласно схеме предмета охраны);

объемно-пространственная композиция двухэтажного с подвалом здания XIX в., прямоугольной формы в плане, с ризалитами, включая высотные отметки по венчающему карнизу, аттику и парапетным столбикам ограждения крыши (с учетом реставрации 2009–2011 годов) (согласно схеме предмета охраны);

крыша на XIX в., ее конфигурация, характер кровельного покрытия, в том числе высотные отметки по конькам (с учетом реставрации 2009–2011 годов);

композиционное решение и архитектурно-художественное оформление фасадов 1880-х годов, включая размер, форму, местоположение и оформление оконных и дверных проемов, в том числе белокаменный цоколь, профилированный руст первого этажа с веерными замками над окнами, рустованные лопатки, рамочные профилированные наличники окон первого этажа, арочные наличники окон второго этажа, в том числе с килевидными архивольтами, подоконные парные филенки, лопатки, ниши, междуэтажные профилированные карнизы с креповками, венчающий профилированный карниз с поясом профилированных филенок во фризе и сухариками, фигурный аттик в парапетных столбиках с фигурными и лежащими филенками, розетками и круглым слуховым окном по центральной оси (с учетом реставрации 2009–2011 годов) (согласно схеме предмета охраны);

характер оформления столярных заполнений оконных и дверных проемов на XIX в.;

материал и характер отделки фасадных поверхностей (с учетом реставрации 2009–2011 гг.): белокаменный цоколь, гладкая штукатурка с окраской;

колористическое решение фасадов (с учетом реставрации 2009–2011 годов);

пространственно-планировочная структура интерьеров здания в пределах капитальных стен, прямоугольных и арочных проемов и перекрытий XIX в. (согласно схеме предмета охраны);

капитальные стены и перекрытия XIX в., их конструкции и материал, включая сводчатые перекрытия с распалубками в помещении подвала (согласно схеме предмета охраны);

архитектурно-художественное оформление интерьеров XIX в., в том числе чугунные колонны 1880-х годов (согласно схеме предмета охраны).

"Больничный корпус (Рогожская лечебница памяти С.И.Морозова), 1909–1910-е гг., архитектор В.М. Борин" (г. Москва, ул. Рогожский Поселок, д. 29, стр. 7):

местоположение и градостроительные характеристики здания 1909–1910-х гг., участвующего в формировании застройки Старообрядческой улицы, его роль в композиционно-планировочной структуре ансамбля Рогожской старообрядческой общины (согласно схеме предмета охраны);

объемно-пространственная композиция разновысотного однодвухэтажного с мезонином здания 1909–1910-х годов, П-образной формы в плане, в том числе высотные отметки по венчающим карнизам и фигурному фронтому главного (восточного) фасада (согласно схеме предмета охраны);

крыши начала XX в., их конфигурация, материал, характер кровельного покрытия, в том числе высотные отметки по конькам, включая слуховые и чердачные окна;

композиционное решение и архитектурно-художественное оформление фасадов 1909–1910-х годов, включая размер, форму, местоположение и оформление оконных и дверных проемов, в том числе цоколь с профилированным поясом, центральный ризалит главного фасада, горизонтальный руст первого этажа, ниши оконных проемов с подоконными филенками, портал парадного входа с парой полуколонн тосканского ордера с раскрепованным архитравом, портал служебного входа с лопатками на постаментах и треугольным фронтоном, междуэтажный карниз и венчающий

профилированный карниз с гладким фризом, а также оформление верхнего яруса ризалита главного фасада: лопатки, в том числе висячие с зубчиками, карниз и перспективный пояс сухариков между ними, лучковый фронтон в парапетных столбиках с профилированным карнизом в завершении (согласно схеме предмета охраны);

характер оформления столярных заполнений оконных и дверных проемов на начало XX в.;

материал и характер отделки фасадных поверхностей начала XX в.: горизонтальный руст, гладкая штукатурка с окраской, окраска по кирпичу;

колористическое решение фасадов начала XX в.;

пространственно-планировочная структура интерьеров здания в пределах капитальных стен, прямоугольных и арочных проемов и перекрытий начала XX в. (согласно схеме предмета охраны);

капитальные стены и перекрытия начала XX в., их конструкции и материал (согласно схеме предмета охраны);

лестницы начала XX в., их местоположение, конструкция, материал, декоративное оформление, включая ажурные ограждения маршей и деревянные профилированные поручни, а также доломитовые ступени (согласно схеме предмета охраны);

архитектурно-художественное оформление интерьеров на начало XX в., включая профилированные и с выкружкой карнизы потолков (уточняется по результатам реставрационных раскрытий) (согласно схеме предмета охраны).

"Певчие палаты, 1860–1880 гг." (г. Москва, ул. Рогожский Поселок, д. 29, стр. 6):

местоположение и градостроительные характеристики здания 1860–1880-х годов, его роль в композиционно-планировочной структуре ансамбля Рогожской старообрядческой общины (согласно схеме предмета охраны);

объемно-пространственная композиция двухэтажного здания 1860–1880-х годов, Г-образной формы в плане, с двумя скругленными углами, в том числе высотные отметки по венчающему карнизу (согласно схеме предмета охраны);

крыша XIX в., ее конфигурация, материал, характер кровельного покрытия, в том числе высотные отметки по коньку;

композиционное решение и архитектурно-художественное оформление фасадов XIX в., включая размер, форму, местоположение и оформление оконных и дверных проемов, в том числе цоколь, креповки фасадных плоскостей в одну и две оси, рустованные лопатки по ярусам,

профилированные рамочные наличники оконных проемов, профилированные междуэтажные карнизы и подоконные тяги, филенки, венчающий с креповками профилированный карниз с широким фризovým поясом с "лежачими" филенками и сухариками (согласно схеме предмета охраны);

столярные заполнения оконных и дверных проемов XIX в., их материал, характер оформления, колористическое решение;

материал и характер отделки фасадных поверхностей XIX в.: рустовка, гладкая штукатурка с окраской;

колористическое решение фасадов XIX в.;

пространственно-планировочная структура интерьеров здания в пределах капитальных стен, прямоугольных и арочных проемов и перекрытий XIX в.;

капитальные стены и перекрытия XIX в., их конструкции и материал (согласно схеме предмета охраны);

лестница XIX в., ее местоположение, конструкция, материал, декоративное оформление (согласно схеме предмета охраны);

архитектурно-художественное оформление интерьеров XIX в.: профилированные карнизы потолков (согласно схеме предмета охраны).

"Особый дом (дом мещанина Тарбеева) при Рогожском богадельном доме, середина XIX в." (г. Москва, ул. Рогожский Поселок, д. 1Б, корп. 3):

местоположение и градостроительные характеристики здания середины XIX в., его роль в композиционно-планировочной структуре ансамбля Рогожской старообрядческой общины (согласно схеме предмета охраны);

объемно-пространственная композиция двухэтажного здания середины XIX в., Г-образной формы в плане, в том числе высотные отметки по венчающему карнизу (согласно схеме предмета охраны);

крыша на XIX в., ее конфигурация, материал, характер кровельного покрытия, в том числе высотные отметки по коньку, включая слуховые окна (с учетом реставрации 1990 г.);

композиционное решение и архитектурно-художественное оформление фасадов XIX в., включая размер, форму, местоположение и оформление оконных и дверных проемов, в том числе цоколь, подоконные полочки, сандрики, в том числе на кронштейнах, междуэтажный профилированный карниз, венчающий профилированный карниз с широким гладким фризом (согласно схеме предмета охраны);

столярные заполнения оконных и дверных проемов на XIX в., их материал, характер оформления, колористическое решение (с учетом

реставрации 1990 г.);

материал и характер отделки фасадных поверхностей XIX в.: гладкая штукатурка с окраской;

колористическое решение фасадов XIX в.;

пространственно-планировочная структура интерьеров здания в пределах капитальных стен, прямоугольных и арочных проемов и перекрытий XIX в. (согласно схеме предмета охраны);

капитальные стены и перекрытия XIX в., их конструкции и материал (согласно схеме предмета охраны).

"Козина палата (Приют детский), середина XIX в., 1870-е гг." (г. Москва, ул. Рогожский Поселок, д. 29, стр. 4):

местоположение и градостроительные характеристики здания XIX в., его роль в композиционно-планировочной структуре ансамбля Рогожской старообрядческой общины (согласно схеме предмета охраны);

объемно-пространственная композиция двухэтажного здания середины XIX в., 1870-х гг., Г-образной формы в плане, в том числе высотные отметки по венчающему карнизу и фронтонам (согласно схеме предмета охраны);

крыша на XIX в., ее конфигурация, материал, характер кровельного покрытия, в том числе высотные отметки по коньку кровли, включая слуховые окна;

композиционное решение и архитектурно-художественное оформление фасадов XIX в., включая размер, форму, местоположение и оформление оконных и дверных проемов, в том числе цоколь, рустовку первого этажа, рустованные лопатки и пилястры, рамочные и арочные профилированные наличники оконных проемов, включая рустованное обрамление окон второго этажа и подоконные фартуки, междуэтажный профилированный карниз с филенками и венчающий профилированный карниз с креповками и фризовым поясом, разорванные фронтоны с арочными окнами в тимпане; оформление крыльца парадного входа: две чугунные каннелированные колонны на постаментах с ажурным двускатным зонтом, а также ажурный зонт на фигурных кронштейнах над служебным входом (согласно схеме предмета охраны);

столярные заполнения оконных и дверных проемов XIX в., их материал, характер оформления, колористическое решение, включая филенчатые двупольные двери;

материал и характер отделки фасадных поверхностей XIX в.: квадратный и горизонтальный штукатурный руст, гладкая штукатурка с окраской;

колористическое решение фасадов XIX в.;

пространственно-планировочная структура интерьеров здания в пределах капитальных стен, прямоугольных и арочных проемов и перекрытий XIX в. (согласно схеме предмета охраны);

капитальные стены и перекрытия XIX в., их конструкции и материал, включая своды типа "Монье" (согласно схеме предмета охраны);

лестницы XIX в., их местоположение, конструкция, материал, декоративное оформление, включая ажурные ограждения маршей и деревянные профилированные поручни (согласно схеме предмета охраны);

архитектурно-художественное оформление интерьеров XIX в.: профилированные карнизы потолков, филенчатые двупольные двери (согласно схеме предмета охраны).

"Баня, конец XIX в." (г. Москва ул. Рогожский Поселок, д. 29, стр. 9):

местоположение и градостроительные характеристики здания конца XIX в., участвующего в формировании застройки улицы Рогожский Поселок, его роль в композиционно-планировочной структуре ансамбля Рогожской старообрядческой общины (согласно схеме предмета охраны);

объемно-пространственная композиция одноэтажного сложной конфигурации в плане здания конца XIX в., в том числе высотные отметки по венчающему карнизу (согласно схеме предмета охраны);

крыши на XIX в., их конфигурация, материал, характер кровельного покрытия, в том числе высотные отметки по конькам;

композиционное решение и архитектурно-художественное оформление фасадов конца XIX в., включая размер, форму, местоположение и оформление оконных и дверных проемов, венчающий кирпичный карниз с городчатым поясом (согласно схеме предмета охраны);

характер оформления столярных заполнений оконных и дверных проемов на XIX в.;

материал и характер отделки фасадных поверхностей XIX в.: известковая обмазка по кирпичу;

колористическое решение фасадов XIX в.;

пространственно-планировочная структура интерьеров здания в пределах капитальных стен, прямоугольных и арочных проемов и перекрытий конца XIX в. (согласно схеме предмета охраны);

капитальные стены и перекрытия конца XIX в., их конструкции и материал, включая своды типа "Монье" (согласно схеме предмета охраны).

"Богадельня Бугровых, 2-я половина XIX в." (г. Москва, ул. Рогожский Поселок, д. 29, стр. 10):

местоположение и градостроительные характеристики здания второй половины XIX в., участвующего в формировании застройки улицы Рогожский Поселок, его роль в композиционно-планировочной структуре ансамбля Рогожской старообрядческой общины (согласно схеме предмета охраны);

объемно-пространственная композиция двухэтажного с полуподвалом здания второй половины XIX в., включая одноэтажную с полуподвалом пристройку, в том числе высотные отметки по венчающим карнизам и щипцовым фронтонам (согласно схеме предмета охраны);

крыши на XIX в., их конфигурация, материал, характер кровельного покрытия, в том числе высотные отметки по конькам, включая печные трубы;

композиционное решение и архитектурно-художественное оформление фасадов XIX в., включая размер, форму, местоположение и оформление оконных и дверных проемов, в том числе цоколь с профилированным поясом, центральные ризалиты в одну ось основного объема, рустованные угловые лопатки по ярусам, профилированные пояса и обрамления перемычек оконных и дверных проемов в форме "подковки", подоконные полочки с консолями и филенки, в том числе фигурные филенки и архивольты в ризалитах, междуэтажный с креповками кирпичный карниз с фризовым поясом из кронштейнов, венчающий раскрепованный карниз с аркатурным фризом на кронштейнах, фигурные щипцовые фронтоны с круглыми слуховыми окнами в тимпане; оформление крыльца парадного входа: две чугунные колонны с тонкими каннелированными фустами на постаментах с ажурным двускатным зонтом (согласно схеме предмета охраны);

столярные заполнения оконных и дверных проемов XIX в., их материал, характер оформления, колористическое решение;

материал и характер отделки фасадных поверхностей XIX в.: кирпичный руст, окраска по кирпичу;

колористическое решение фасадов XIX в.;

пространственно-планировочная структура интерьеров здания в пределах капитальных стен, прямоугольных и арочных проемов и перекрытий XIX в. (согласно схеме предмета охраны);

капитальные стены и перекрытия XIX в., их конструкции и материал (согласно схеме предмета охраны);

лестницы XIX в., в том числе винтовая чугунная лестница на чердак, их местоположение, конструкция, материал, декоративное оформление, включая ажурные ограждения маршей и деревянные профилированные поручни

(согласно схеме предмета охраны);

архитектурно-художественное оформление интерьеров XIX в.: профилированные карнизы и розетки потолков, кессонированные потолки на лестничной площадке (согласно схеме предмета охраны).

"Дом причта, начало XX в." (г. Москва, ул. Рогожский Поселок, д. 1А/29, стр. 2):

местоположение и градостроительные характеристики здания начала XX в., его роль в композиционно-планировочной структуре ансамбля Рогожской старообрядческой общины (согласно схеме предмета охраны);

объемно-пространственная композиция одно-двухэтажного здания начала XX в. прямоугольной формы в плане, включая высотные отметки по венчающим карнизам (с учетом реставрации 2002–2003 годов) (согласно схеме предмета охраны);

крыша на начало XX в., ее конфигурация, характер кровельного покрытия, в том числе высотные отметки по конькам (с учетом реставрации 2002–2003 годов);

композиционное решение и архитектурно-художественное оформление фасадов, включая размер, форму, местоположение и оформление оконных и дверных проемов, в том числе профилированные наличники оконных проемов, междуэтажный профилированный карниз и венчающий карниз (с учетом реставрации 2002–2003 годов) (согласно схеме предмета охраны);

характер оформления столярных заполнений оконных и дверных проемов на начало XX в.;

материал и характер отделки фасадных поверхностей начала XX в.: известковая обмазка;

колористическое решение фасадов (с учетом реставрации 2002–2003 годов);

пространственно-планировочная структура интерьеров здания в пределах капитальных стен и перекрытий начала XX в. (согласно схеме предмета охраны);

капитальные стены и перекрытия начала XX в., их конструкции и материал (согласно схеме предмета охраны);

печь начала XX в. с печным прибором, ее местоположение, конструкция, материал, оформление (согласно схеме предмета охраны).

"Старообрядческий богословско-учительский институт, 1914 г., архитектор Ф.А.Ганешин" (г. Москва, ул. Подъемная, д. 2 (часть):

местоположение и градостроительные характеристики здания 1914 г., участвующего в формировании застройки улицы Подъемной, его роль в композиционно-планировочной структуре ансамбля Рогожской старообрядческой общины (согласно схеме предмета охраны);

объемно-пространственная композиция трехэтажного здания 1914 г., П-образной формы в плане, с ризалитами, в том числе высотные отметки по венчающим карнизам и щипцовым фронтонам (согласно схеме предмета охраны);

крыша на начало XX в., ее конфигурация, материал, характер кровельного покрытия, в том числе высотные отметки по конькам кровли, включая слуховые окна;

композиционное решение и архитектурно-художественное оформление фасадов 1914 г., включая размер, форму, местоположение и оформление оконных и дверных проемов, в том числе цоколь, ризалит главного (южного) фасада, разделенный на прясла установленными в узких простенках парными колоннами, объединяющими по высоте окна второго и третьего этажей, завершающие три центральные прясла ризалита щипцовые фронтоны, а также наугольные лопатки с профилированными и зубчатыми поясками, профилированный карниз первого этажа с конусовидными консолями с шарами на концах, венчающий профилированный карниз (согласно схеме предмета охраны);

характер оформления столярных заполнений оконных и дверных проемов на начало XX в.;

материал и характер отделки фасадных поверхностей начала XX в.: окраска по кирпичу;

колористическое решение фасадов начала XX в.;

пространственно-планировочная структура интерьеров здания в пределах капитальных стен и перекрытий начала XX в. (согласно схеме предмета охраны);

капитальные стены и перекрытия начала XX в., их конструкции и материал, включая сводчатые перекрытия с распалубками, а также открытую систему балочных перекрытий и кассетированные потолки в помещениях зального типа (согласно схеме предмета охраны);

лестницы начала XX в., их местоположение, конструкция, материал, декоративное оформление, включая ажурные ограждения маршей и деревянные профилированные поручни, а также доломитовые ступени лестниц и метлахскую плитку на лестничных площадках (согласно схеме предмета охраны);

архитектурно-художественное оформление интерьеров на начало XX в., включая тамбур входа с филленчатыми дверными полотнами, в том числе с остеклением, двери парадного входа с остекленной полуциркульной фрамугой, метлахская плитка (согласно схеме предмета охраны).

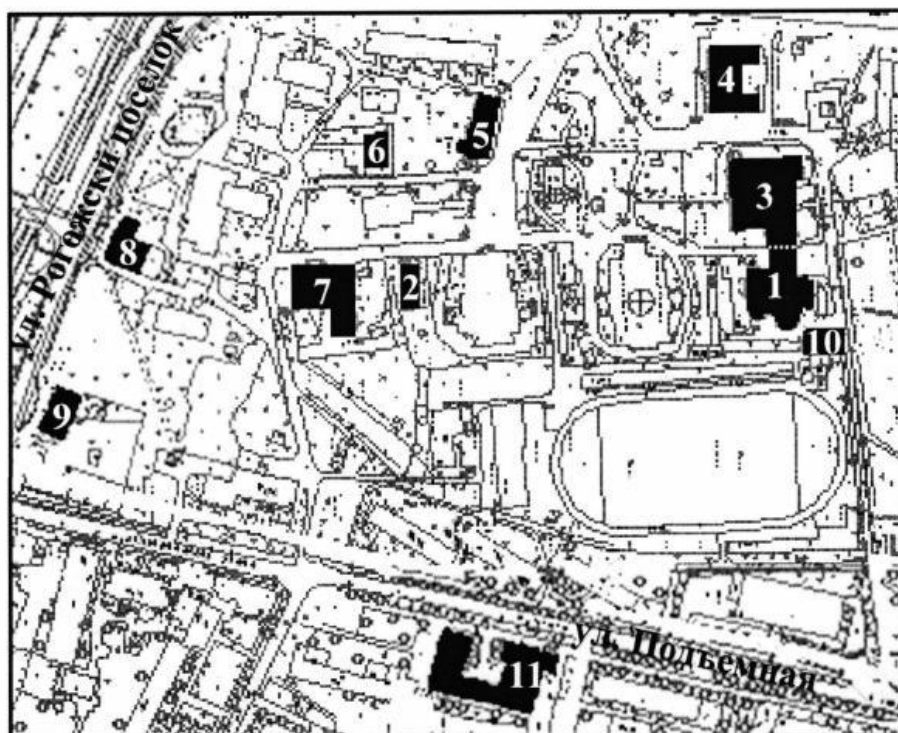
Изменение предмета охраны может быть осуществлено в порядке и случаях, предусмотренных законодательством в области охраны объектов культурного наследия.

Приложение

к предмету охраны объекта культурного наследия
регионального значения (ансамбля) "Ансамбль
Рогожской старообрядческой общины, XIX – начало
XX вв.", расположенного по адресу: г. Москва,
ул. Рогожский Поселок, д. 1А/29, стр. 1, 2, д. 1Б,
корп. 3, д. 29, стр. 3, 4, 6, 7, 8, 9, 10, ул. Подъемная,
д. 2 (часть)

Схема предмета охраны объекта культурного наследия регионального значения (ансамбля) "Ансамбль Рогожской старообрядческой общины, XIX– начало XX вв.: - Никольская Единоверческая церковь, середина XIX в., архитектор М.Д.Быковский, 1863–1867 гг., архитектор В.Н.Карнеев, 1879 г., архитектор Н.В.Никитин; - Покои Митрополита (часовня), 2-я половина XIX в.; - Новая палата, 1820 г., 1880-е гг., архитектор Н.И.Финисов; - Больничный корпус (Рогожская лечебница памяти С.И.Морозова), 1909–1910-е гг., архитектор В.М.Борин; - Певчие палаты, 1860–1880 гг.; - Особый дом (дом мещанина Тарбеева) при Рогожском богадельном доме, середина XIX в.; - Козина палата (Приют детский), середина XIX в., 1870-е гг.; - Баня, конец XIX в.; - Богадельня Бугровых, 2-я половина XIX в.; - Дом причта, начало XX в.; - Старообрядческий богословско-учительский институт, 1914 г., архитектор Ф.А.Ганешин", расположенного по адресу: г. Москва, ул. Рогожский Поселок, д. 1А/29, стр. 1, 2, д. 1Б, корп. 3, д. 29, стр. 3, 4, 6, 7, 8, 9, 10, ул. Подъемная, д. 2 (часть)

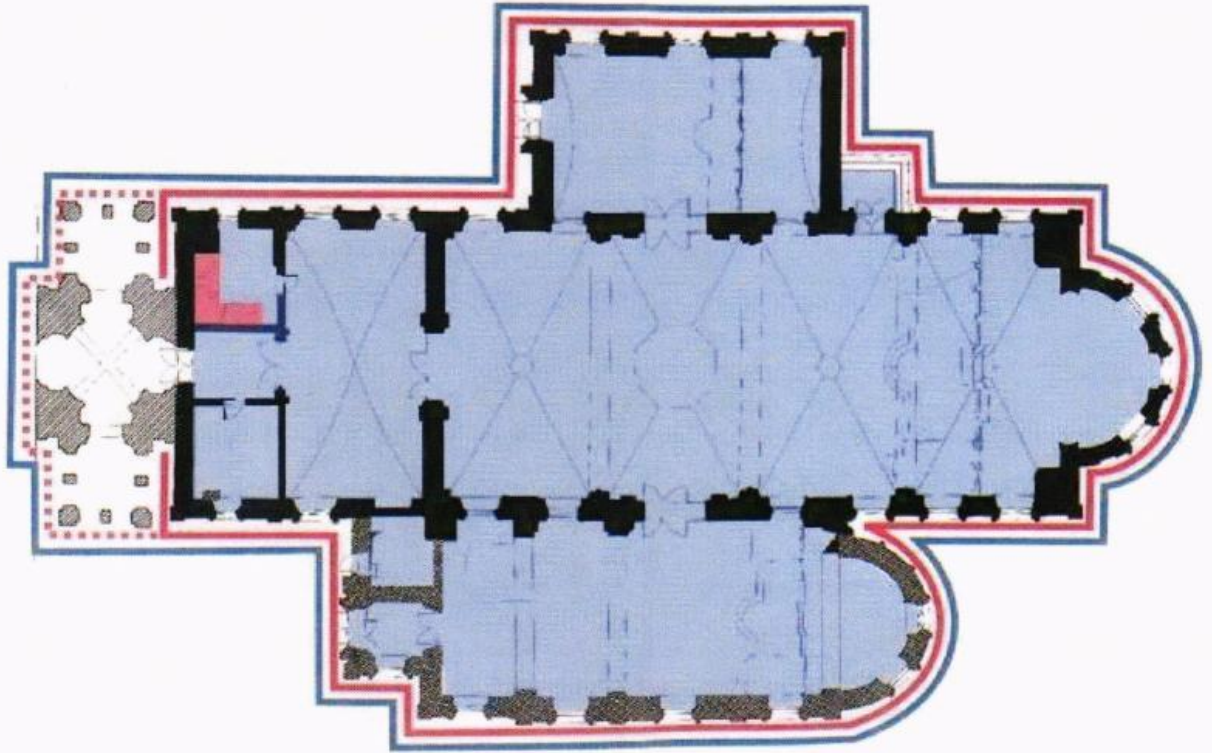
1. Местоположение и градостроительные характеристики ансамбля и входящих в его состав памятников



■ - памятники, входящие в состав объекта культурного наследия регионального значения "Ансамбль Рогожской старообрядческой общины, XIX – начала XX вв.":

1. "Никольская Единоверческая церковь, середина XIX в., архитектор М.Д.Быковский, 1863–1867 гг., архитектор В.Н.Карнеев, 1879 г., архитектор Н.В.Никитин", расположенный по адресу: г. Москва, ул. Рогожский Поселок, д. 1А/29, стр. 1;
2. "Покои Митрополита (часовня), 2-я половина XIX в.", расположенный по адресу: г. Москва, ул. Рогожский Поселок, д. 29, стр. 3;
3. "Новая палата, 1820 г., 1880-е гг., архитектор Н.И.Финисов", расположенный по адресу: г. Москва, ул. Рогожский Поселок, д. 29, стр. 8;
4. "Больничный корпус (Рогожская лечебница памяти С.И.Морозова), 1909–1910-е гг., архитектор В.М.Борин", расположенный по адресу: г. Москва, ул. Рогожский Поселок, д. 29, стр. 7;
5. "Певчие палаты, 1860–1880 гг.", расположенный по адресу: г. Москва, ул. Рогожский Поселок, д. 29, стр. 6;
6. "Особый дом (дом мещанина Тарбеева) при Рогожском богадельном доме, середина XIX в.", расположенный по адресу: г. Москва, ул. Рогожский Поселок, д. 1Б, корп. 3;
7. "Козина палата (Приют детский), середина XIX в., 1870-е гг.", расположенный по адресу: г. Москва, ул. Рогожский Поселок, д. 29, стр. 4;
8. "Баня, конец XIX в.", расположенный по адресу: г. Москва, ул. Рогожский Поселок, д. 29, стр. 9;
9. "Богадельня Бугровых, 2-я половина XIX в.", расположенный по адресу: г. Москва, ул. Рогожский Поселок, д. 29, стр. 10;
10. "Дом причта, начало XX в.", расположенный по адресу: г. Москва, ул. Рогожский Поселок, д. 1А/29, стр. 2;
11. "Старообрядческий богословско-учительский институт, 1914 г., архитектор Ф.А.Ганешин", расположенный по адресу: г. Москва, ул. Подъемная, д. 2 (часть).

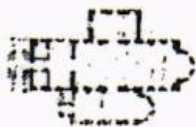
1. "Никольская Единоверческая церковь, середина XIX в., архитектор М.Д.Быковский, 1863–1867 гг., архитектор В.Н.Карнеев, 1879 г., архитектор Н.В.Никитин" (г. Москва, ул. Рогожский Поселок, д. 1А/29, стр. 1)



- объемно-пространственная композиция здания церкви середины XIX в. с колокольней (с учетом реставрации 2010-х гг.);
 - композиционное решение и архитектурно-художественное оформление фасадов здания церкви и приделов XIX в. (с учетом реставрации 2010-х гг.);



- композиционное решение и архитектурно-художественное оформление фасадов колокольни и крылец 1863–1867 гг. (с учетом реставрации 2010-х гг.);



- пространственно-планировочная структура здания церкви с колокольней, в пределах капитальных стен, прямоугольных и арочных проемов, перегородок и перекрытий XIX в.;



- капитальные стены, перегородки и перекрытия XIX в., их конструкции и материал, включая сводчатые перекрытия;



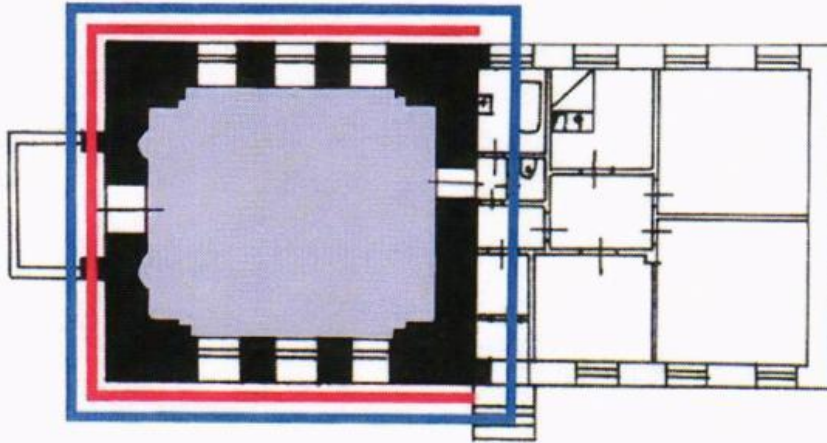
- местоположение лестницы XIX в.



- архитектурно-художественное оформление интерьеров XIX в., в том числе профилированные карнизы и тяги потолков, филенки по сводам и на оконных откосах, парные колонны с антаблементами в основании подпружных и многолопастных

арок, а также орнаментальная и сюжетная росписи стен и сводов начала XX в., в том числе резной позолоченный иконостас (с учетом реставрации 2010-х гг.)

2. "Покои Митрополита (часовня), 2-я половина XIX в." (г. Москва, ул. Рогожский Поселок, д. 29, стр. 3)



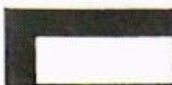
- объемно-пространственная композиция одноэтажного квадратной формы в плане здания второй половины XIX в., включая высотные отметки по венчающему карнизу и фронтому;



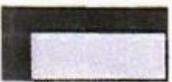
- композиционное решение и архитектурно-художественное оформление фасадов XIX в. (с учетом реставрации 1980–1990-х гг.);



- пространственно-планировочная структура интерьеров здания, в пределах капитальных стен, прямоугольных и арочных проемов и перекрытий второй половины XIX в.;

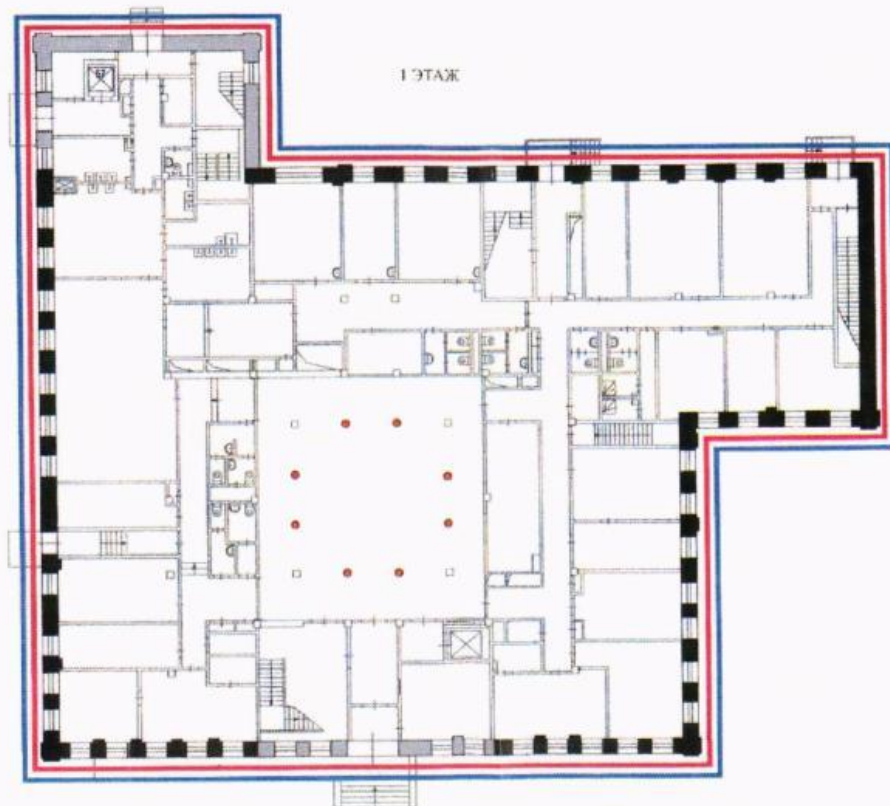
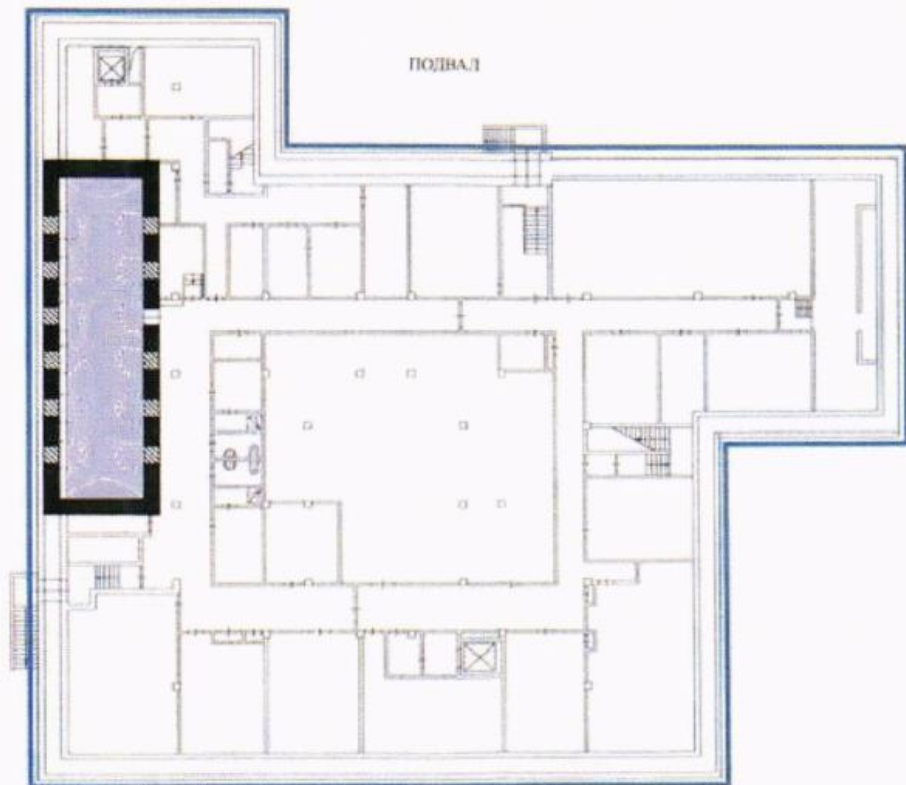


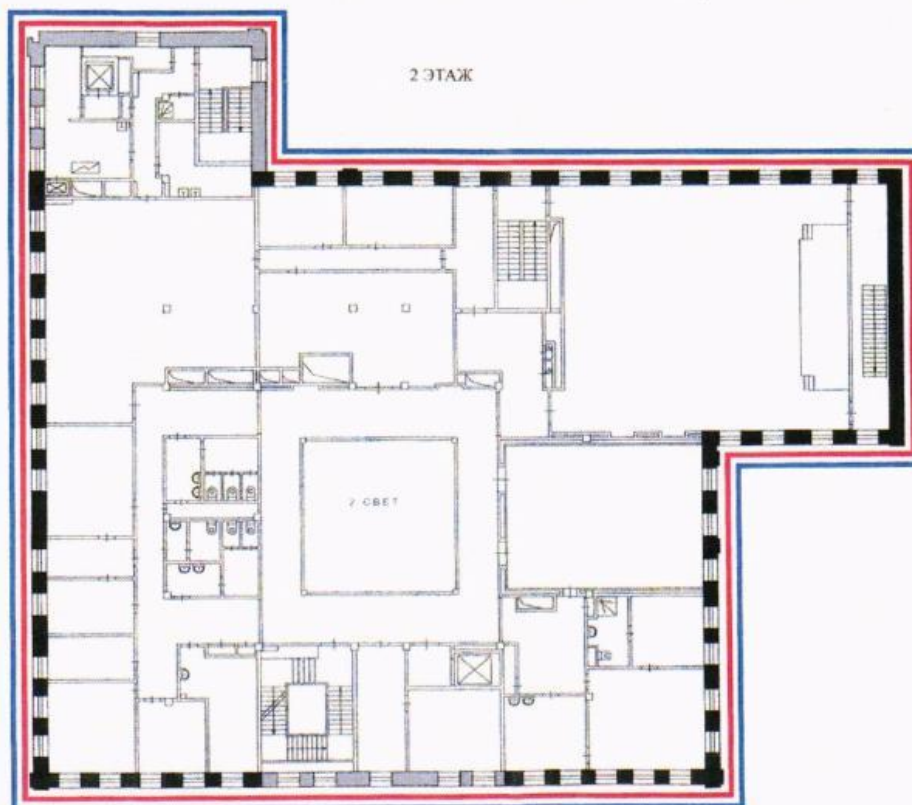
- капитальные стены и перекрытия второй половины XIX в., их конструкции и материал;



- архитектурно-художественное оформление интерьеров второй половины XIX в.

3. "Новая палата, 1820 г., 1880-е гг., архитектор Н.И.Финисов"
(г. Москва, ул. Рогожский Поселок, д. 29, стр. 8)





- объемно-пространственная композиция двухэтажного с подвалом здания XIX в. (с учетом реставрации 2009–2011 гг.);

- композиционное решение и архитектурно-художественное оформление фасадов 1880-х гг. (с учетом реставрации 2009–2011 гг.);

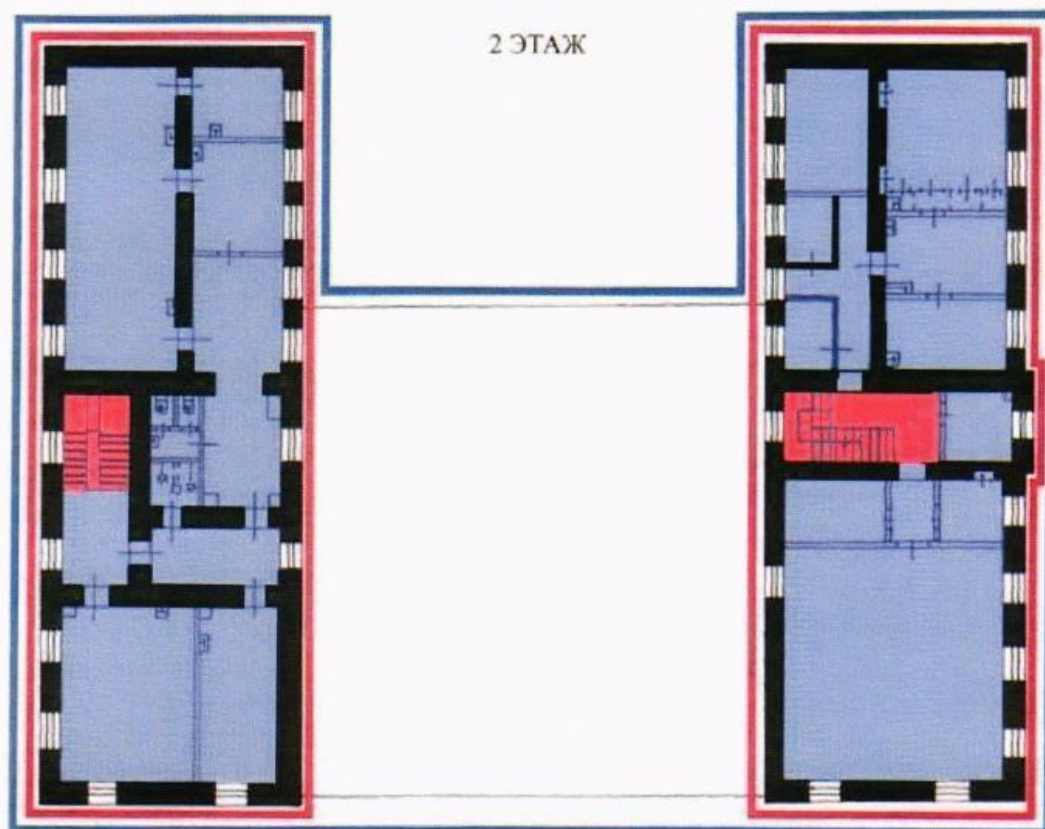
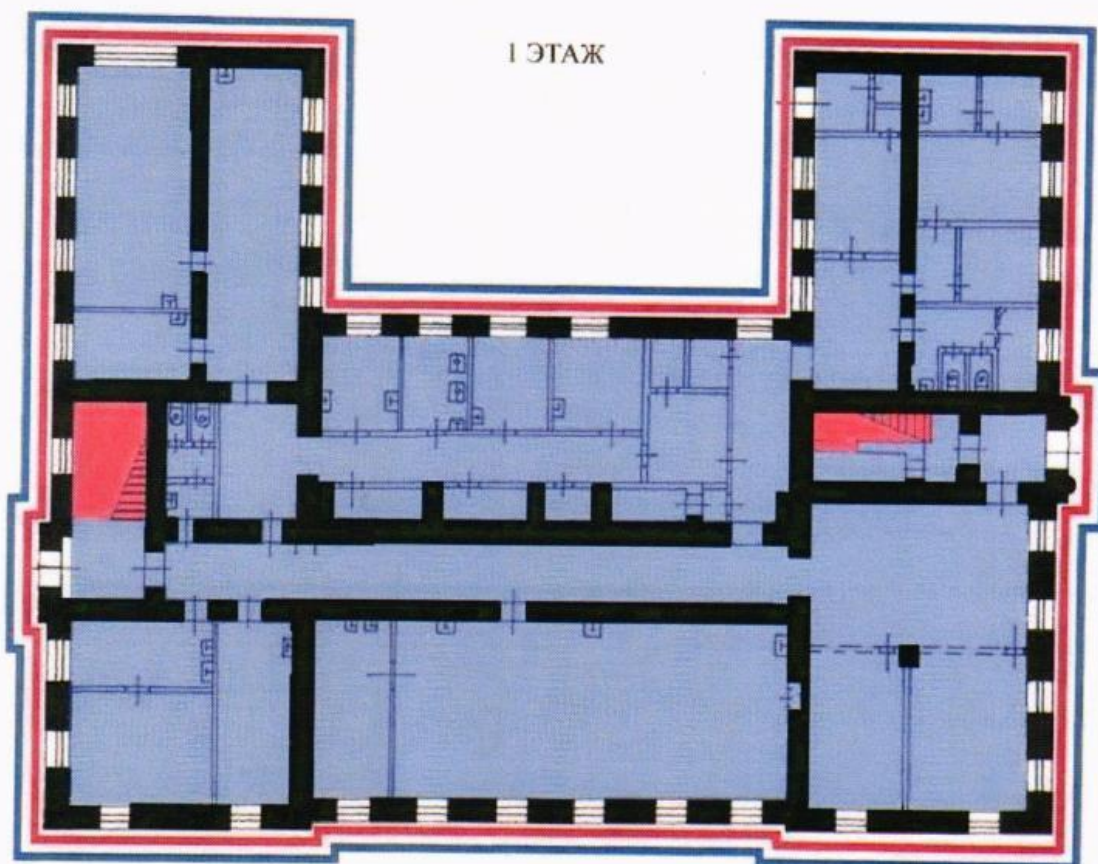
- пространственно-планировочная структура здания, в пределах капитальных стен, прямоугольных и арочных проемов и перекрытий XIX в.;

- капитальные стены и перекрытия XIX в., их конструкции и материал;

- сводчатые перекрытия с распалубками XIX в.

- металлические колонны 1880-х гг.

4. "Больничный корпус (Рогожская лечебница памяти С.И.Морозова),
1909–1910-е гг., архитектор В.М. Борин" (г. Москва, ул. Рогожский
Поселок, д. 29, стр. 7)





- объемно-пространственная композиция разновысотного одно-двухэтажного с мезонином здания 1909–1910-х гг.;
- композиционное решение и архитектурно-художественное оформление фасадов 1909–1910-х гг.;



- пространственно-планировочная структура здания в пределах капитальных стен, прямоугольных и арочных проемов и перекрытий XIX в.;



- капитальные стены и перекрытия начала XX в., их конструкции и материал;

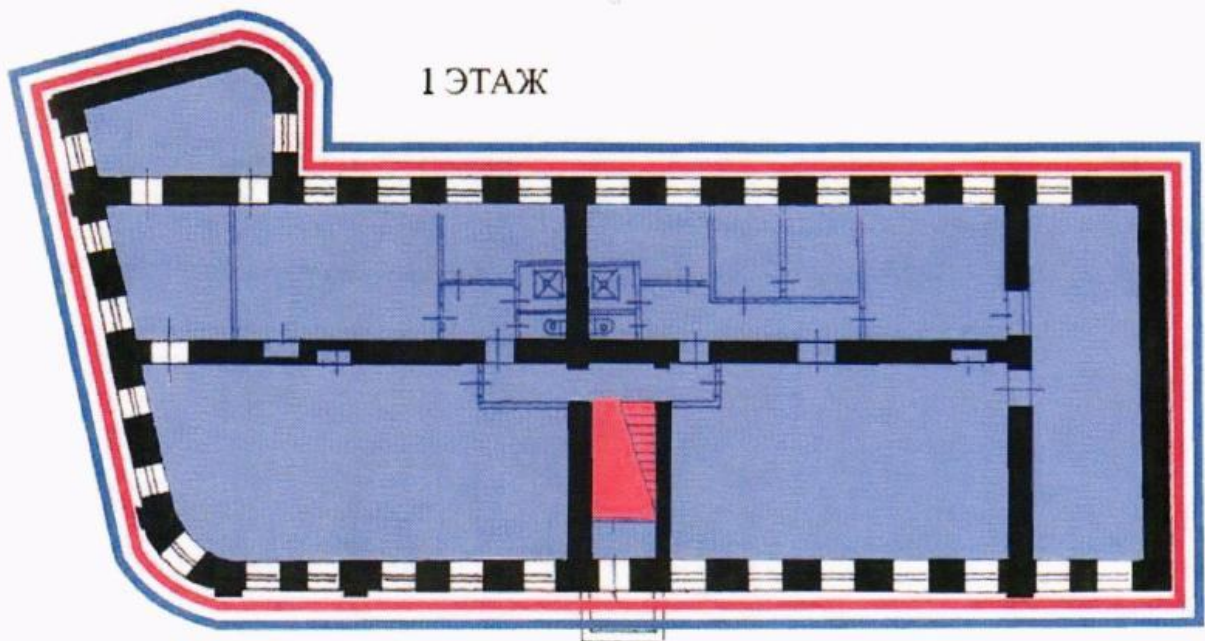


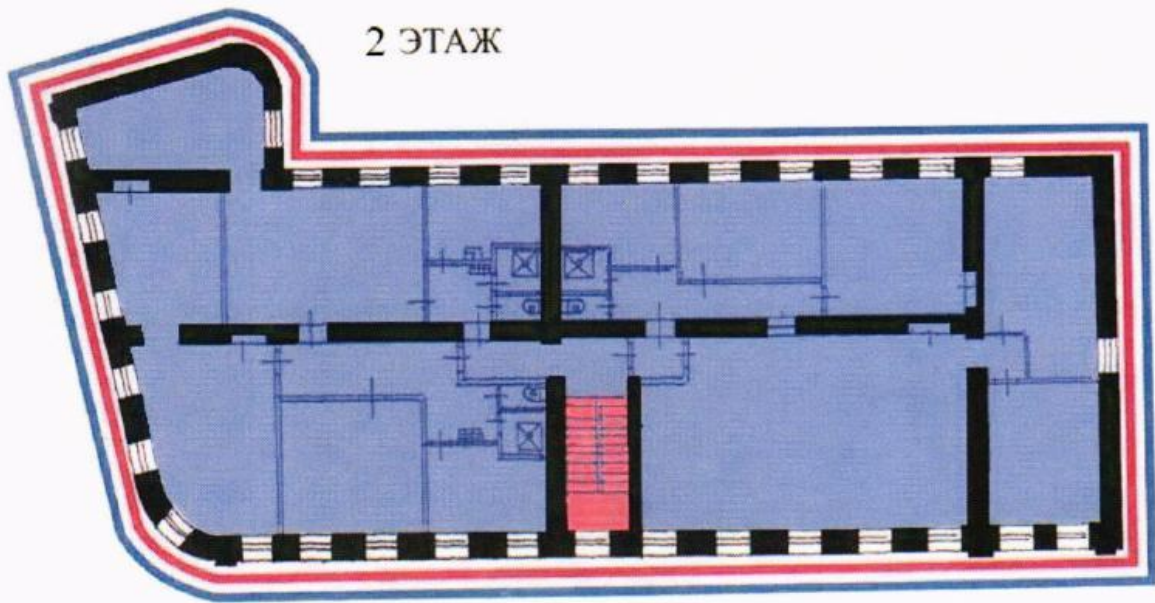
- лестницы начала XX в., их местоположение, конструкция, материал, декоративное оформление, включая ажурные ограждения маршей и деревянные профилированные поручни, а также доломитовые ступени;



- архитектурно-художественное оформление интерьеров на начало XX в.: включая профилированные и с выкружкой карнизы потолков (уточняется по результатам реставрационных раскрытий)

5. "Певчие палаты, 1860–1880 гг." (г. Москва, ул. Рогожский Поселок, д. 29, стр. 6)





- объемно-пространственная композиция двухэтажного здания 1860–1880-х гг.;



- композиционное решение и архитектурно-художественное оформление фасадов XIX в.;



- пространственно-планировочная структура здания в пределах капитальных стен, прямоугольных и арочных проемов и перекрытий XIX в.;



- капитальные стены и перекрытия XIX в., их конструкции и материал;

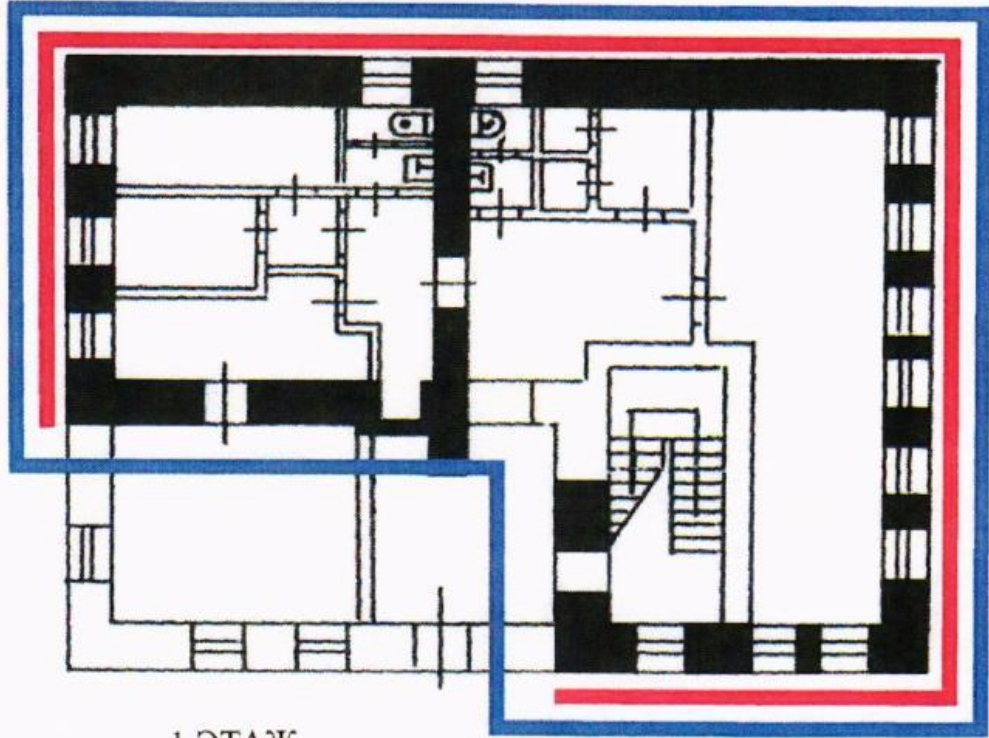


- лестница XX в., ее местоположение, конструкция, материал, декоративное оформление;

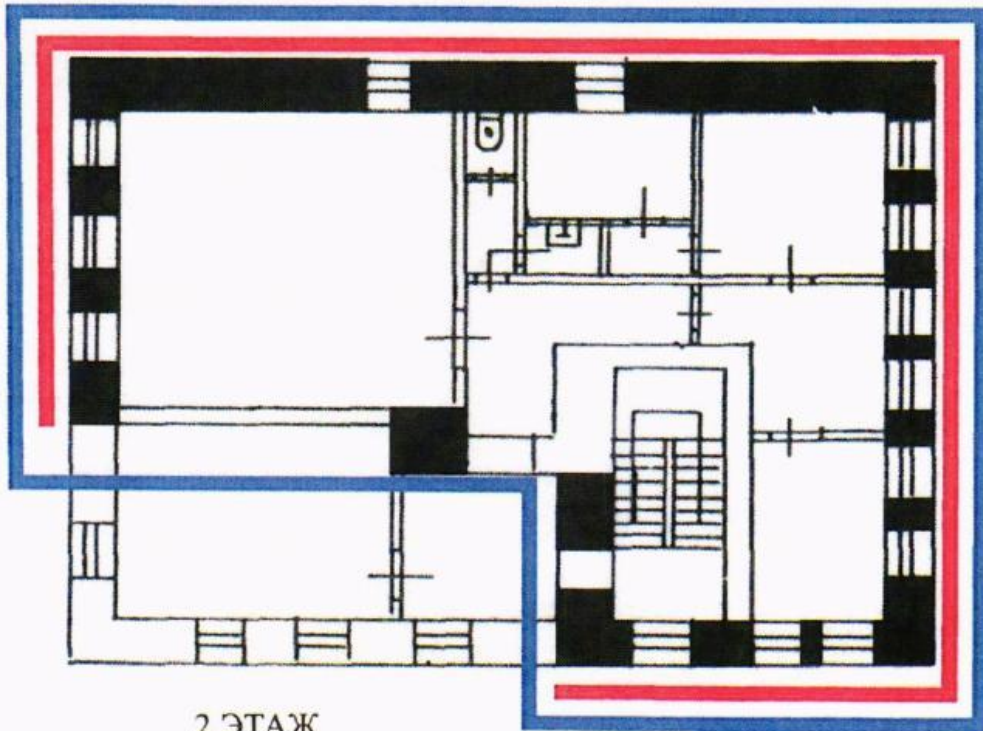


- архитектурно-художественное оформление интерьеров XIX в.: профилированные карнизы потолков

6. "Особый дом (дом мещанина Тарбеева) при Рогожском богадельном доме, середина XIX в." (г. Москва, ул. Рогожский Поселок, д. 1Б, корп. 3)



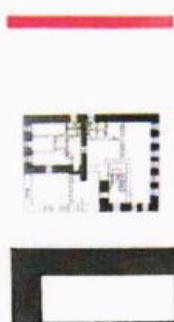
1 ЭТАЖ



2 ЭТАЖ



- объемно-пространственная композиция двухэтажного здания середины XIX в.;

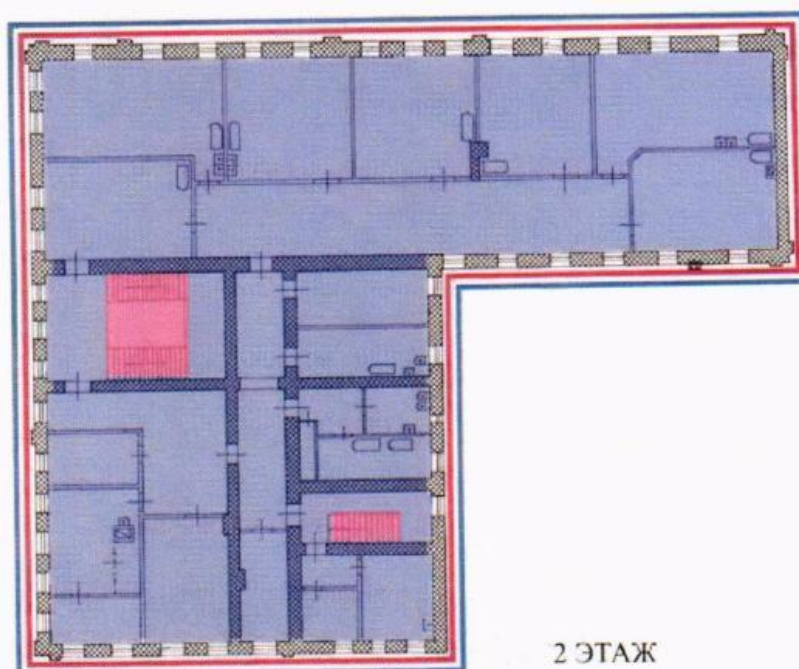
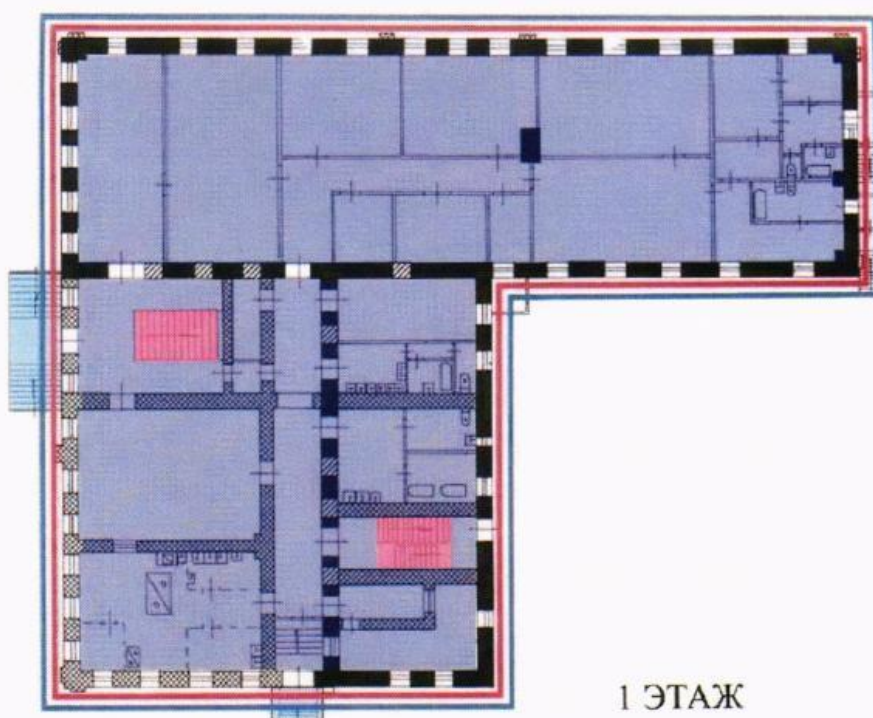


- композиционное решение и архитектурно-художественное оформление фасадов XIX в.;

- пространственно-планировочная структура здания в пределах капитальных стен, прямоугольных и арочных проемов и перекрытий XIX в.;

- капитальные стены и перекрытия XIX в., их конструкции и материал.

**7. "Козина палата (Приют детский), середина XIX в., 1870-е гг."
(г. Москва, ул. Рогожский Поселок, д. 29, стр. 4)**





- объемно-пространственная композиция двухэтажного здания середины XIX в., 1870-х гг., Г-образной формы в плане, в том числе высотные отметки по венчающему карнизу и фронтонам;



- композиционное решение и архитектурно-художественное оформление фасадов XIX в.;



- оформление крыльца парадного входа: две чугунные каннелированные колонны на постаментах с ажурным двускатным зонтом, ажурный зонт на фигурных кронштейнах над служебным входом;



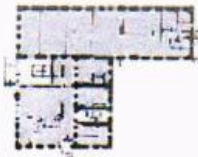
- пространственно-планировочная структура здания в пределах капитальных стен, прямоугольных и арочных проемов и перекрытий XIX в.;



- капитальные стены и перекрытия XIX в., их конструкции и материал, включая своды типа "Монье";

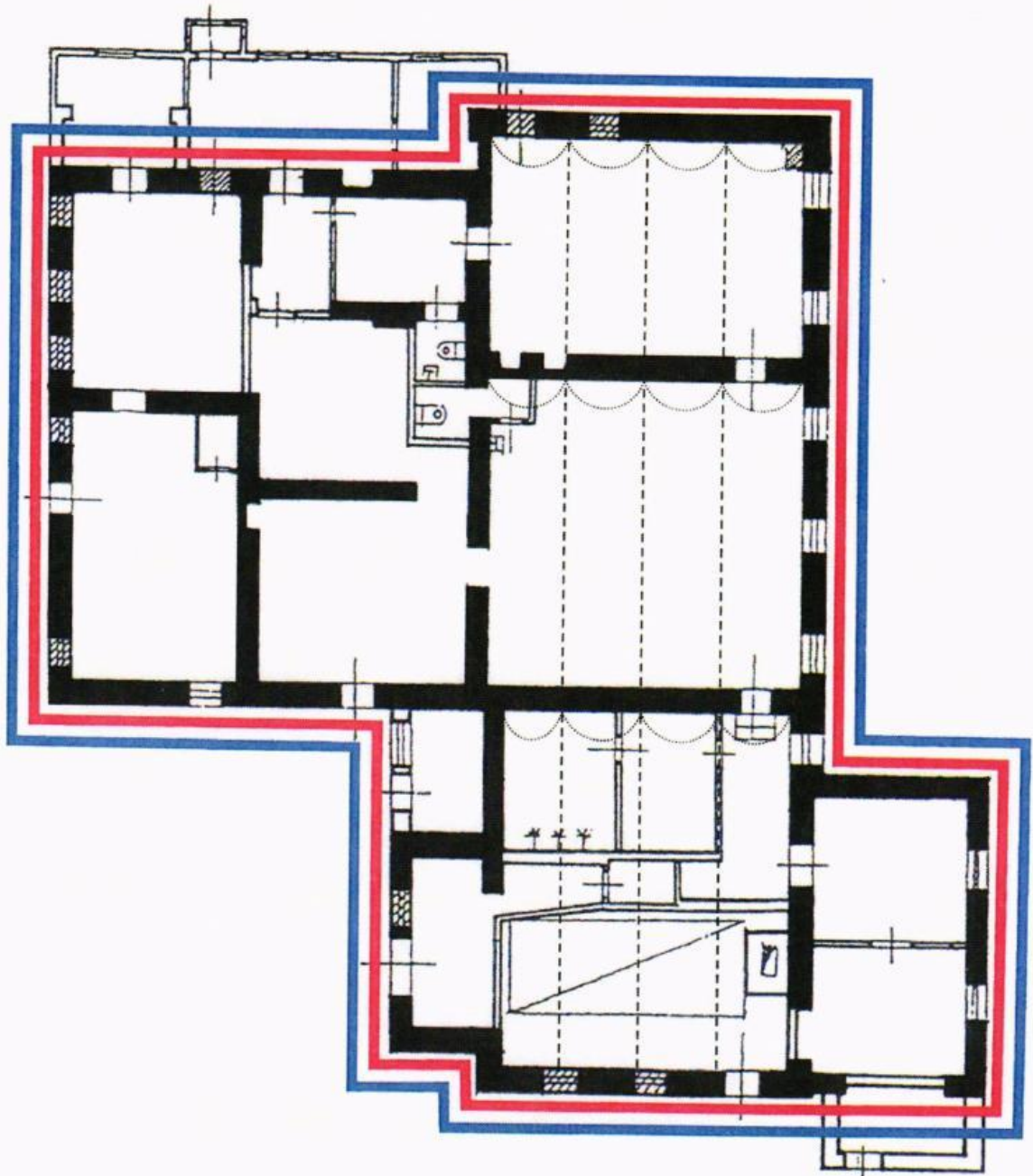


- лестницы начала XX в., их местоположение, конструкция, материал, декоративное оформление, включая ажурные ограждения маршей и деревянные профилированные поручни;



- архитектурно-художественное оформление интерьеров XIX в.: профилированные карнизы потолков, филенчатые двупольные двери

8. "Баня, конец XIX в." (г. Москва, ул. Рогожский Поселок, д. 29, стр. 9)



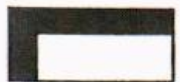
- объемно-пространственная композиция одноэтажного, сложной конфигурации в плане здания конца XIX в.;



- композиционное решение и архитектурно-художественное оформление фасадов XIX в.;

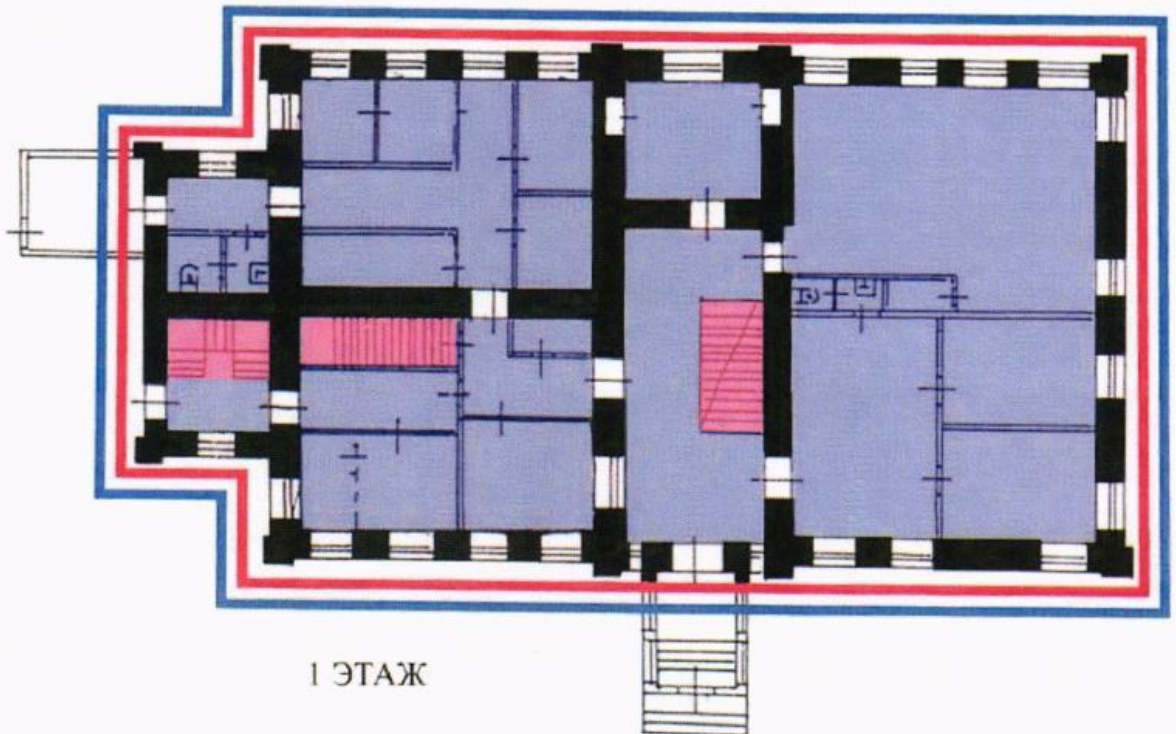
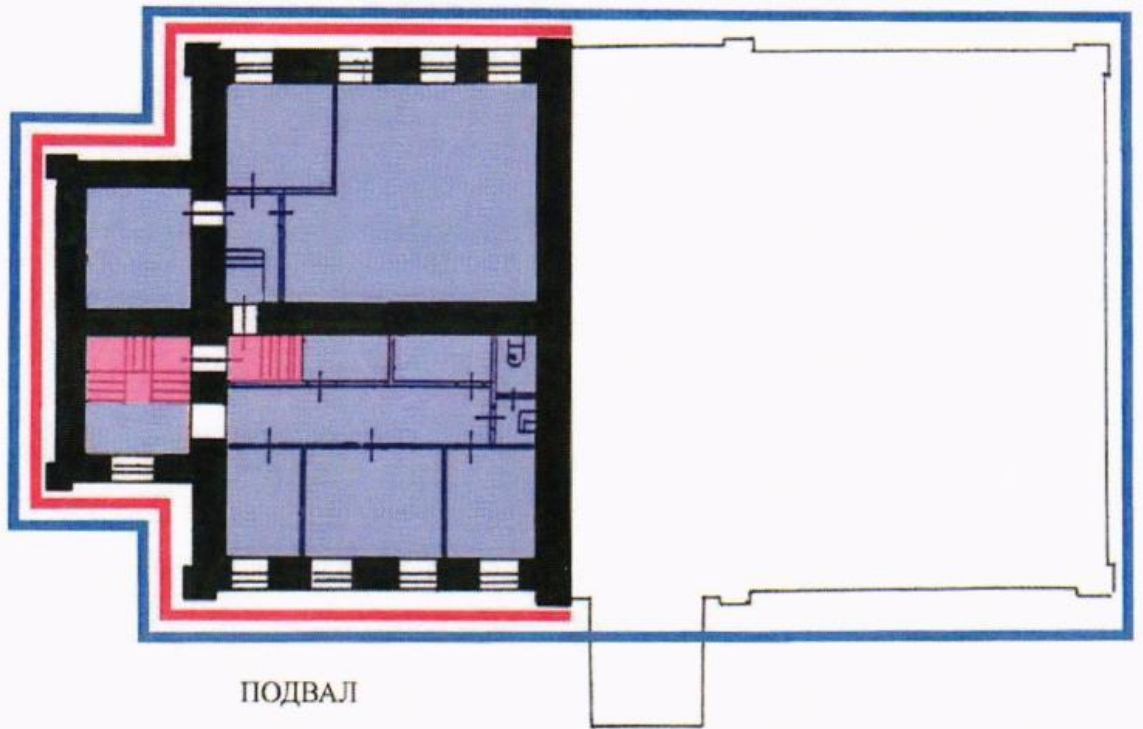


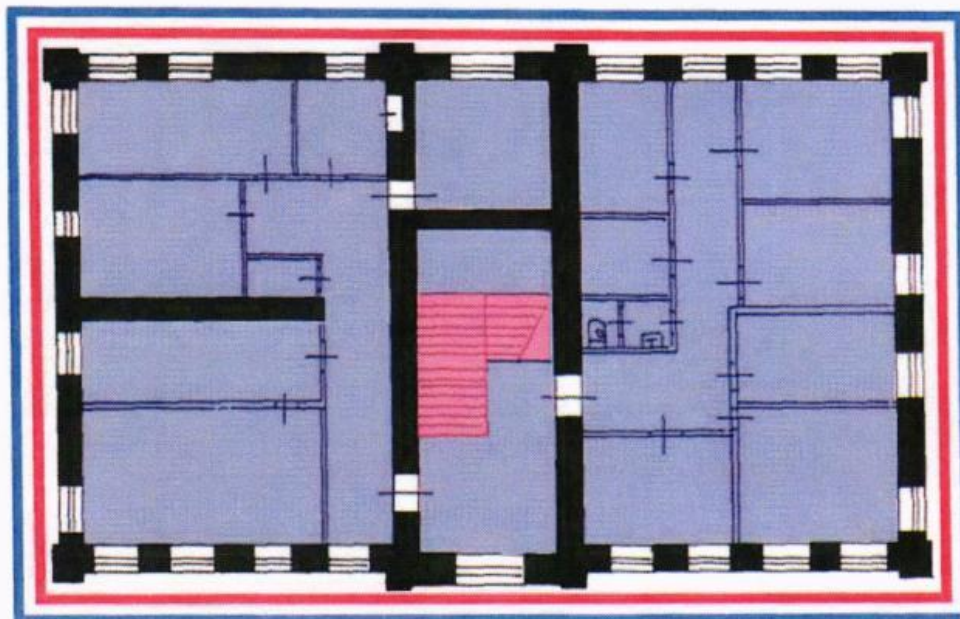
- пространственно-планировочная структура здания в пределах капитальных стен, прямоугольных и арочных проемов и перекрытий конца XIX в.;



- капитальные стены и перекрытия конца XIX в., их конструкции и материал, включая своды типа "Монье";

9. "Богадельня Бугровых, 2-я половина XIX в." (г. Москва,
ул. Рогожский Поселок, д. 29, стр. 10)



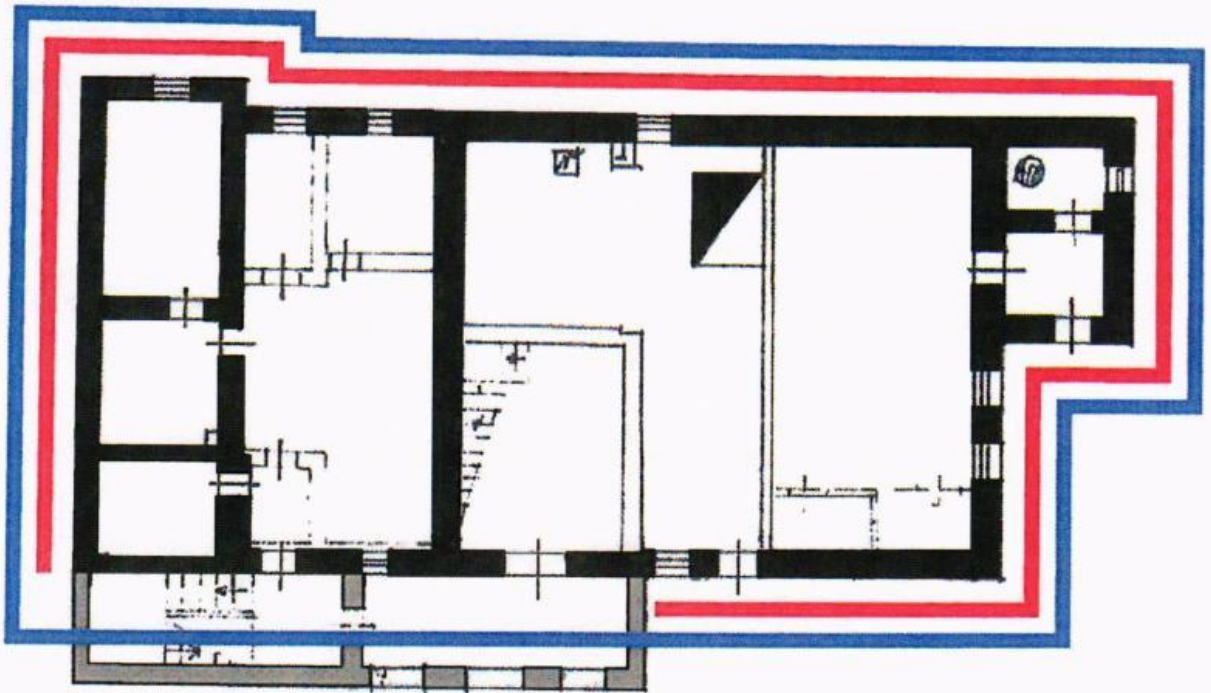


2 ЭТАЖ

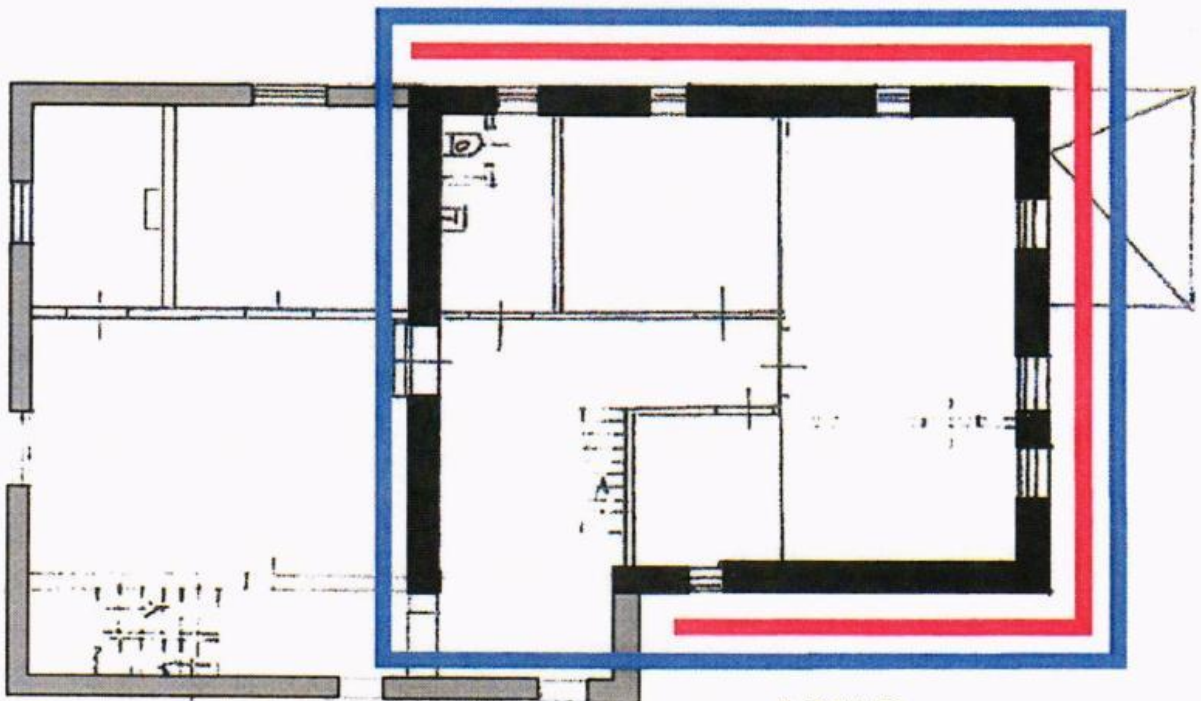


- объемно-пространственная композиция двухэтажного с полуподвалом здания второй половины XIX в.;
- композиционное решение и архитектурно-художественное оформление фасадов XIX в.;
- пространственно-планировочная структура интерьеров здания в пределах капитальных стен, прямоугольных и арочных проемов и перекрытий XIX в.;
- капитальные стены и перекрытия XIX в., их конструкции и материал;
- лестницы XIX в., в том числе винтовая чугунная лестница на чердак, их местоположение, конструкция, материал, декоративное оформление, включая ажурные ограждения маршей и деревянные профилированные поручни;
- архитектурно-художественное оформление интерьеров XIX в.

10. "Дом причта, начало XX в." (г. Москва, ул. Рогожский
Поселок, д. 1А/29, стр. 2)



1 ЭТАЖ



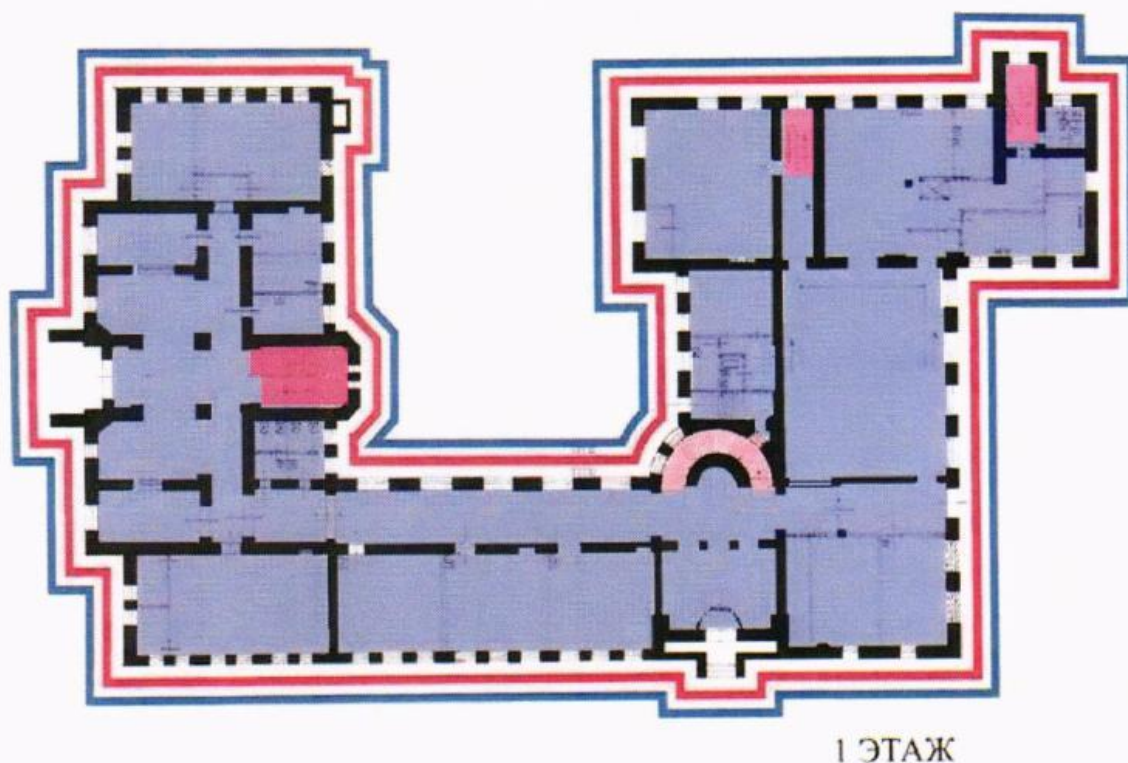
2 ЭТАЖ

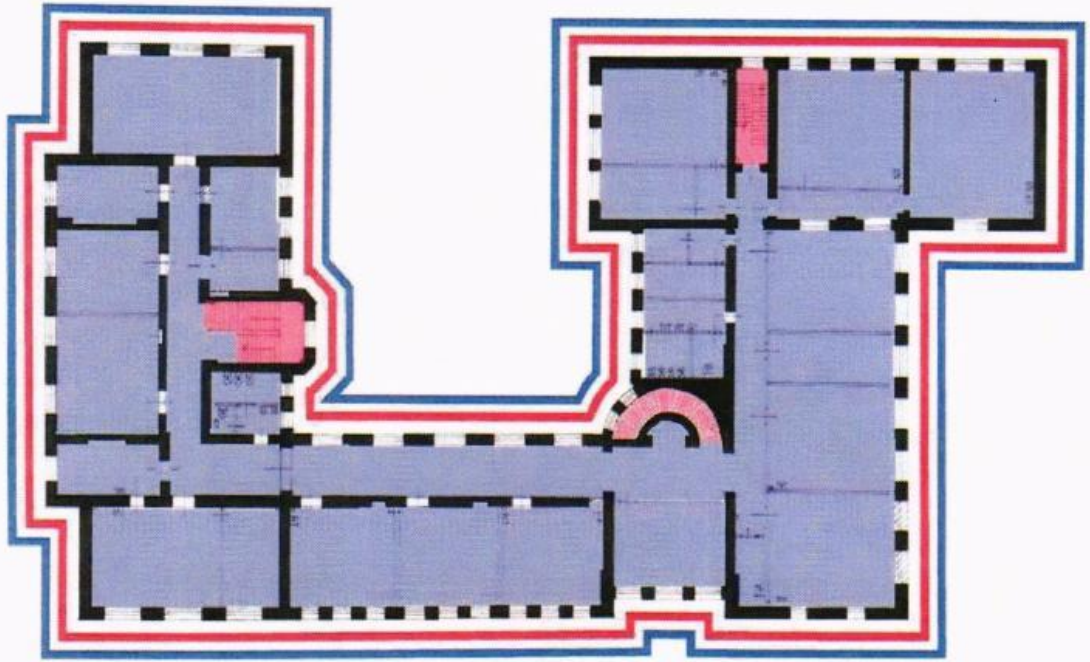


- объемно-пространственная композиция одно-двухэтажного здания начала XX в. (с учетом реставрации 2002–2003 гг.);

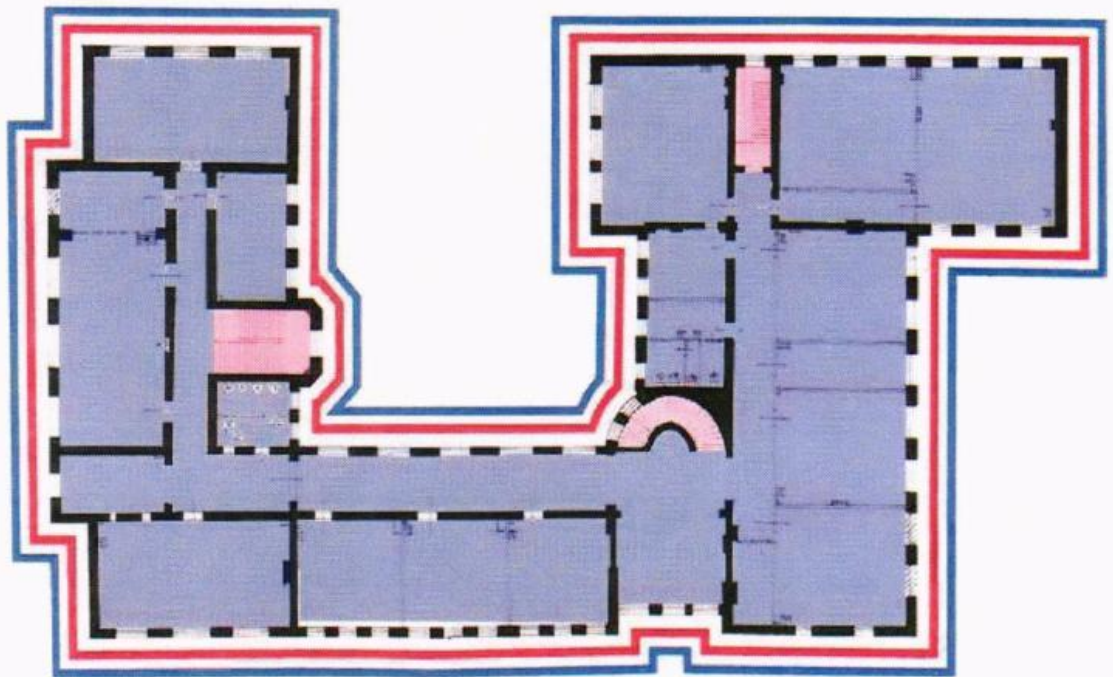
- композиционное решение и архитектурно-художественное оформление фасадов, включая размер, форму, местоположение и оформление оконных и дверных проемов, в том числе профилированные наличники оконных проемов, междуэтажный профилированный карниз и венчающий карниз (с учетом реставрации 2002–2003 гг.);
- пространственно-планировочная структура интерьеров здания в пределах капитальных стен и перекрытий начала XX в.;
- капитальные стены и перекрытия начала XX в., их конструкции и материал;
- печь начала XX в. с печным прибором, ее местоположение, конструкция, материал, оформление.

11. "Старообрядческий богословско-учительский институт, 1914 г., архитектор Ф.А.Ганешин" (г. Москва, ул. Подъемная, д. 2 (часть))

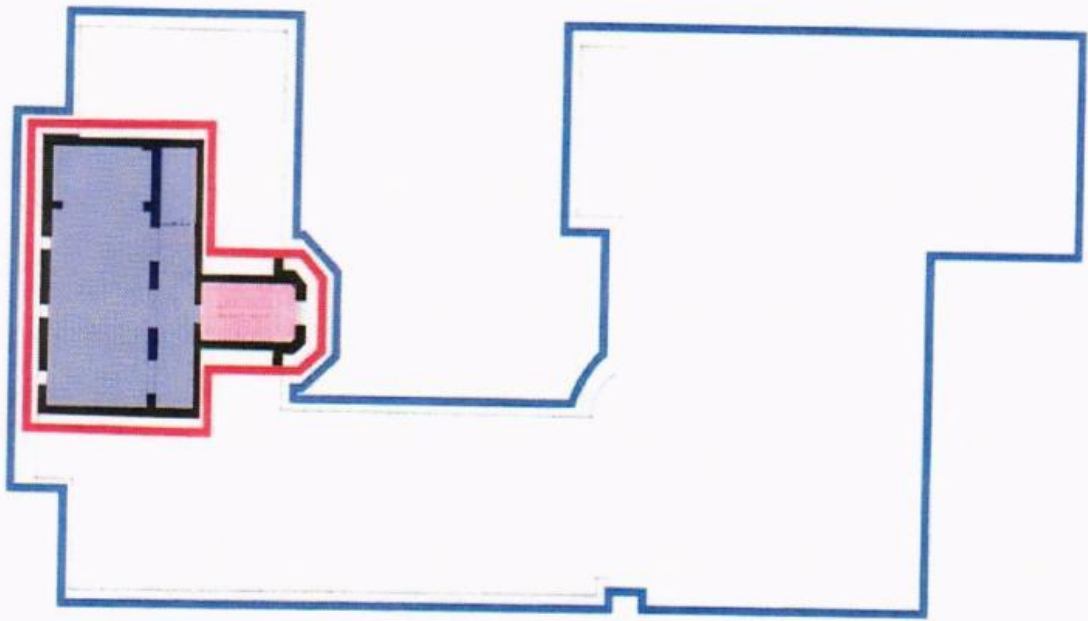




2 ЭТАЖ



3 ЭТАЖ



АНТРЕСОЛЬ 3 ЭТАЖА



- объемно-пространственная композиция трехэтажного здания 1914 г.;



- композиционное решение и архитектурно-художественное оформление фасадов 1914 г.;



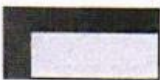
- пространственно-планировочная структура здания в пределах капитальных стен, пилонов, прямоугольных и арочных проемов и перекрытий начала XX в.;



- капитальные стены и перекрытия начала XX в.;




- лестницы начала XX в., их местоположение, конструкция, материал, декоративное оформление, включая ажурные ограждения маршей и деревянные профилированные поручни, а также доломитовые ступени лестниц и метлахскую плитку на лестничных площадках;



- архитектурно-художественное оформление интерьеров на начало XX в.

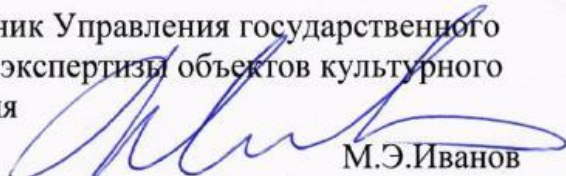
ПРОЕКТ ПРИКАЗА ВНЕСЕН:

Заместитель руководителя Департамента культурного наследия города Москвы – главный археолог города Москвы


 Л.В.Кондрашев
" " _____ 2018 г.

ПРОЕКТ ПРИКАЗА ПОДГОТОВЛЕН:

Начальник Управления государственного учета и экспертизы объектов культурного наследия

 М.Э.Иванов
" " _____ 2018 г.

Начальник отдела государственной историко-культурной экспертизы Управления государственного учета и экспертизы объектов культурного наследия

 С.А.Рождественская
" " _____ 2018 г.

ИСПОЛНИТЕЛЬ:


Ведущий специалист отдела государственной историко-культурной экспертизы Управления государственного учета и экспертизы объектов культурного наследия

 С.В.Кайдашев
" " _____ 2018 г.

Подлежит официальному опубликованию и размещению в общедоступных справочных информационных системах

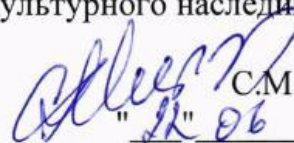
 С.В.Кайдашев
" " _____ 2018 г.

Не подлежит размещению во внутренней справочной информационной системе Департамента


 С.В.Кайдашев
" " _____ 2018 г.

ПРОЕКТ ПРИКАЗА СОГЛАСОВАН:


Первый заместитель руководителя Департамента культурного наследия города Москвы – главный инспектор в области государственной охраны объектов культурного наследия города Москвы

 С.М.Мирзоян
" " _____ 2018 г.


Начальник Правового управления

 А.М.Зуева
" " _____ 2018 г.


Начальник Управления рассмотрения документации

 А.В.Леванова
" " _____ 2018 г.

Начальник Управления территориального контроля

 О.А.Голосной
" " _____ 2018 г.

Начальник Управления документационного обеспечения и контроля

 Г.И.Чернякова
" " _____ 2018 г.

Список рассылки: Мирзояну С.М., Кондрашеву Л.В., Левановой А.В., Голосному О.В., Добрянину С.В., Сафронову В.М., Захаровой О.А., Черняковой Г.И., Тюмерову В.В., ОАТИ города Москвы, Мосгосстройнадзор, Москомархитектура, ДГИ, префектура ЮВАО

