

3301657001

МИНИСТЕРСТВО КУЛЬТУРЫ СССР

3-4.

Индекс 0.

ПАМЯТНИКИ ИСТОРИИ И КУЛЬТУРЫ СССР (недвижимые)

Союзная республика РСФСР

Министерство культуры Гос. высшей школы по охране памятников истории и культуры
(наименование республиканского органа охраны памятников)

П А С П О Р Т

I. Наименование памятника Церковь Покрова

II. Типологическая принадлежность

памятник археологии	памятник истории	памятник архитектуры	памятник монумент иск-ва
		4	

III. Датировка памятника (или дата исторического события, с которым связано возникновение памятника—для памятников истории)
1808г.

IV. Адрес (местонахождение) памятника Владимирская область, Ковровский район
(АССР, край, область, район, автономная обл.)

с. Маринино. Стоит у дороги "Маринино - Демино". До центра Клошниково - 7 км
национальный округ, населенный пункт, пути подъезда)

V. Характер современного использования

по первонач. назначению	культурно-просветит.	туристско-экскурсион.	лечебно-оздоровительн.	жилые помещения	хозяйственное	не используется
	музей библ. клуб		больн. санат. д отд.		учреждение торгов. про- мышл. склад +	

Приложения:

- Фото общего вида— 5
- Фото фрагментов— 6
- Генплан— 1
- Обмеры: план— 1
- фасад—
- разрез—
- Схематический план
- охранной зоны—

Вкладыш: 1 лист к пункту VII а

VI. Исторические сведения

а) для памятников археологии	— история возникновения, кем и когда производились разведки и раскопки, место хранения коллекций.
для памятников истории	— история возникновения: краткая характеристика событий и лиц, в связи с которыми объект приобрел значение памятника.
для памятников архитектуры и монументального иск-ва	— автор, строитель, заказчик, история создания

"Село Маринино, при колодцах ... принадлежало в крепостное время фамилии помещиков Танеевых. Первое упоминание о церкви находим в окладных книгах 1656г.

В 1808г. иждивением помещика Андрея Михайловича Танеева в селе построена ныне существующая каменная церковь, вместо бывшей деревянной. Престолов в ней два: в холодной — в честь Покрова, в теплой — во имя Николая Чудотворца".

б) перестройки и утраты, изменившие первоначальный облик памятника.

Перестроек не выявлено. В плохом состоянии интерьер.

в) реставрационные работы (общая характеристика, время, автор, место хранения документации).

Не производилось

VII. Описание памятника

для памятников археологии	—характер культурного слоя, важнейшие находки.
для памятников истории	—характеристика памятника, наличие, текст и время установления мемориальной доски.
для памятников архитектуры	—основные особенности планировочной композиционно-пространственной структуры и конструкций; характер декора фасадов и интерьеров; наличие живописи, скульптуры, прикладного искусства; строительный материал, основные габариты.
для памятников монумент. иск-ва	—основные особенности композиционного и колористического решения; тексты, материал, техника, размер.

а)

Стоит на краю села у Оврага.

Церковь выложена из кирпича размером 29х14,5х7,5.

Капители, базы пилястр, цоколь — из блоков белого камня.

Объёмно-пространственная композиция складывается I/. из высокого двух-светного четверика с высокой кровлей, переходящей в круглый глухой барабан с куполом и маленькой луковичной главкой, завершающейся металлическим крестом. Купол и главка покрыты железной кровлей и украшены звездами. 2/. из полукруглой апсиды, высотой в половину с. храма. 3/. из теплой церкви, той же высоты что и апсида. 4/. из трехъярусной колокольни, представляющей собой систему четвериков, уменьшающихся в плане по мере поднятия вверх.

На четырехскатной кровле колокольни квадратная в плане глухая башенка со шпилем. Располагаясь среди низкой деревянной сельской застройки церковь своими классическими формами придает значительность и красоту месту.

Планировочная структура складывается из квадратного в плане собственно храма с полукруглой апсидой, северная и южная стенки которой параллельны, а восточная — полукруглая; из почти квадратной теплой церкви шире внутри с. храма на 40 см; из квадратной на четырех столбах колокольни. (см. вкладыш)

б) общая оценка общественной, научно-исторической и художественной значимости памятника.

Церковь построена в переходное время от барокко к классицизму, черты раннего классицизма в ней преобладают.

VIII. Основная библиография, архивные источники, иконографический материал.

- 1) Березин В. Историко-статистическое описание церквей и приходов Владимирской епархии. Вып V. Владимир, 1898 г., стр. 157-158
- 2) Фотографии 1972 г. ВСЭНРИМ
- 3) Обмер 1971 г.

IX. Техническое состояние

характеристика общего состояния:

для памятников археологии культурного слоя важнейших находок

для памятников архитектуры и истории конструкций стен покрытий потолков пола декора фасадов интерьеров

в интерьере: живописи скульптуры прикл. иск ва

для памятников монументального искусства цоколя постаментов скульптуры грунта красочного слоя

хорошее	среднее	плохое	аварийное
◆			
◆			
◆			
◆			
◆			
◆			

X. Система охраны

а) категория охраны

союзная	республ.	местная	не состоит
			◆

б) дата и № документа о принятии под охрану

в) границы охранной зоны и зоны регулирования застройки (краткое описание со ссылкой на утверждающий документ)

Не установлены



D000029342

г) балансовая принадлежность и конкретное использование

Владимировский с/совет

Склад Зерна

д) дата и № охранного документа

Данилова И. архитектор

Дата составления паспорта

Составитель

(ф. и. о., должность или профессия)

1987 г.

Данилова И.
подпись

Инспектор по охране памятников

Наб
подпись

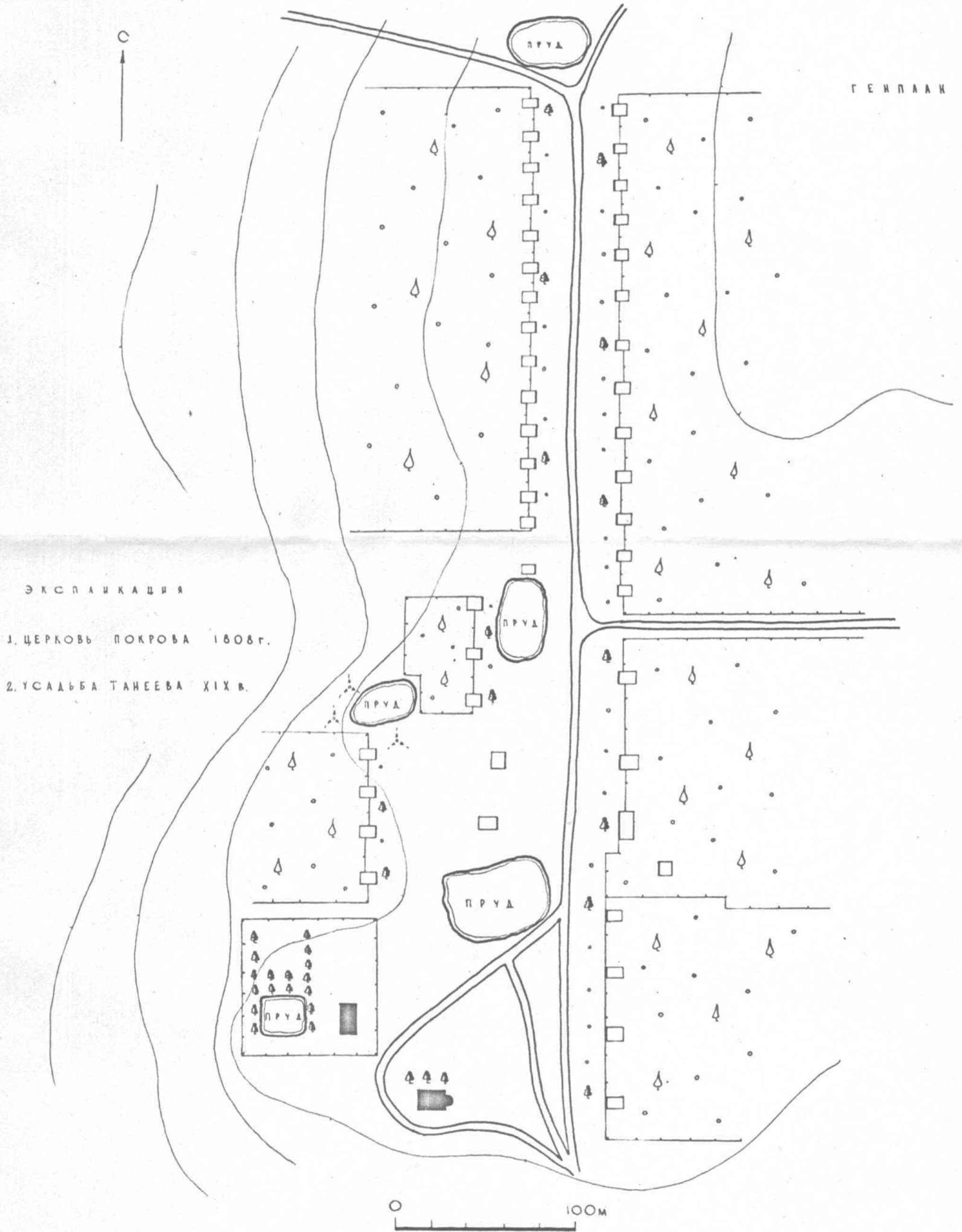


С. МАРНИНО

ВЛАДИМИРСКАЯ ОБЛ. КОВРОВСКИЙ Р-ОН.

ЦЕРКОВЬ ПОКРОВА БОГОРОДИЦЫ.

1808 г.



ГЕНПЛАН

ЭКСПЛИКАЦИЯ

1. ЦЕРКОВЬ ПОКРОВА 1808 г.

2. УСАДЬБА ТАНЕЕВА XIX в.

ВЫПОЛНИЛ ДЕМЬЯНОВ Н.

Владимирская область
Ковровский р-н, с. Маринино
Покровская ц-вь, 1808

приложение к паспорту п 7-А

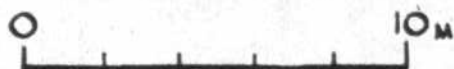
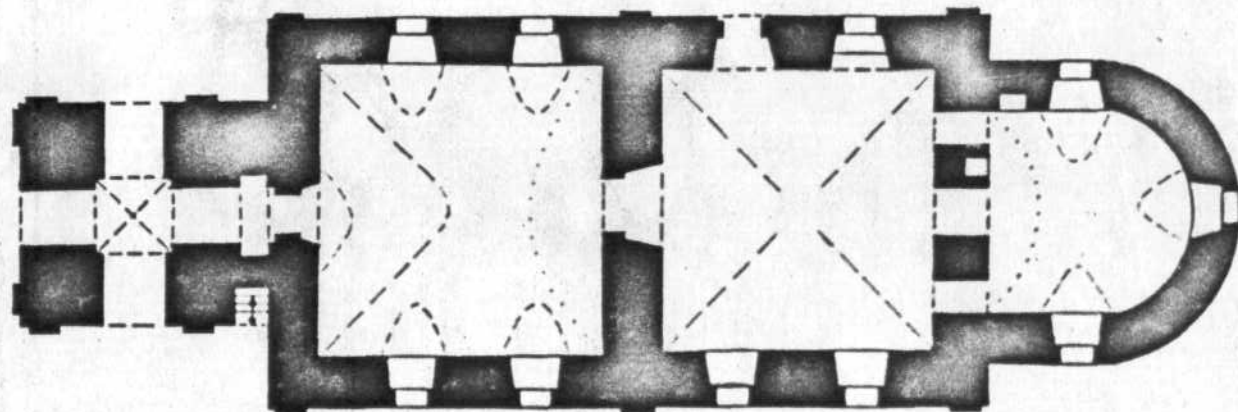
Убранство и формы ц-ви строги и просты. Южный и северный фасады с.храма фризом и медальонами делятся на две части: в верхней по два окна с циркульным завершением, в нижней на южном фасаде два окна, а на северном окно и прямоугольный портал с полукруглым окном над ним. Портал расположен под западным окном верхней части. Окна не украшены наличниками, в подоконной части блок белого камня. Углы северного и южного фасадов декорированы широкими плоскими пилястрами с большим выносом капители. Карниз украшен рядом модульонов. Фриз с.храма переходит в карниз теплой церкви. Западный и восточный фасады пилястр не имеют. На южном и северном фасадах теплой церкви по два окна с циркульным завершением. Фриз с.храма переходит в карниз абсиды, имеющей три окна с циркульным завершением. ^{Апсида} Не имеет пилястр. Первый ярус колокольни с высокими арочными проемами и ближе к углу плоскими пилястрами, завершается фронтонами с модульонами. Второй и третий ярусы имеют арочные проемы звонов, также украшенные пилястрами и карнизами с модульонами. Башенка под шпилем декорирована арочными нишами и карнизом с модульонами. Свод с.храма сомкнутый, четырехлапостный. Окна верхнего ряда с глубокими откосами и наклонными подоконниками. Пол выложен плитами каменными. Сохранился деревянный резной иконостас, икон нет. С.храм с алтарем связывается посредством трех ^{узких арочных} проемов. Апсида перекрыта коробовым сводом с конхой, освещается тремя окнами с глубокими распалубками. С.храм с теплой ц-вью сообщается через арочный дверной проем, расположен не по центру стены. Проем имеет распалубок. Теплая ц-вь перекрыта коробовым сводом с лотком на запад, освещается четырьмя окнами с глубокими распалубками. Колокольня с теплой ц-вью сообщается арочным дверным проемом, перекрыта крещатым сводиком.

С. МАРТИНО .

ВЛАДИМИРСКАЯ ОБА. КОВРОВСКИЙ Р-ОН .

ЦЕРКОВЬ ПОКРОВА БОГОМАТЕРИ .

1806 г .



3



Владимирские обе
Кобревский рон
с. Маринино
У. Покрова, 1808
Вид с северо-востока

Саранск, 1986



Владимирская ст.,
Колхозный р-н с. Мамырково,
У. Тархова, 1908,
Вул с. 104.

4050 А. Суркова. 1972,

(27107)





Владимирская ода
Кобревский рощ
с Мариинское
Уг. Покрова, 1898
Кемпелевский

Лето 1972



Владимирская обл
Ковровский р-он
с. Маринино
Ц. Покрова, 1808
Келомский

2000 1972





Владимирская едл, Кобрвенский р ои
Мфринине

И. Покрова, 1808 г
Виз с юго - запада

Саранск, 1986



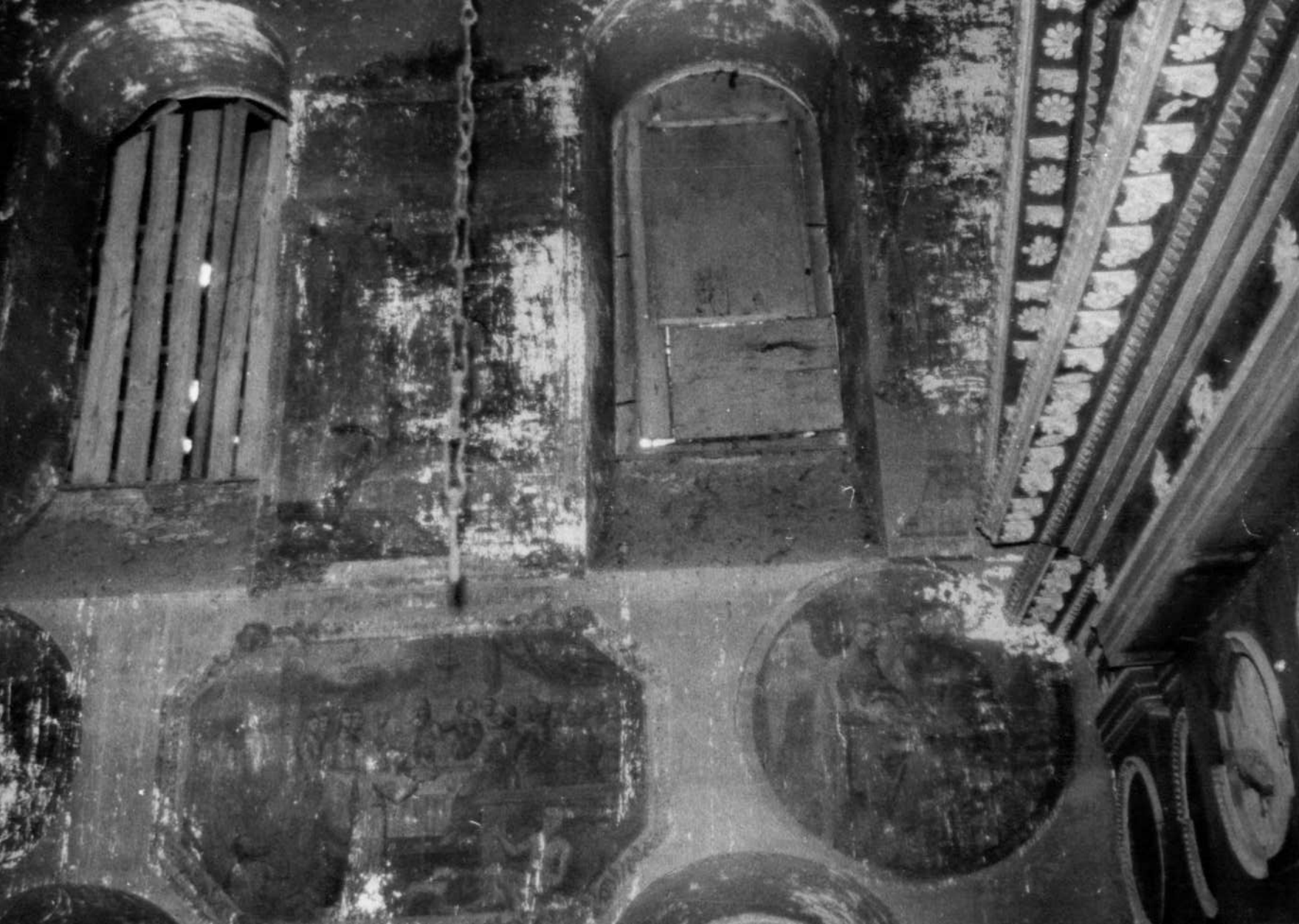
Владимирская обл
Ковровский р-он
с. Мариинское
У. Покрова, 1808
Фрагмент основного
объема

Роты 1942



В. Соколовская
Ковровский р-он
с. Маринино
Ул. Попова, 1808
Трапезная

Саранск, 1986



Владимирская ода
Ковровский реч
с. Маринино
И. Покрова, 1808
Основной 'объем

Сочинения, 1986



Владимирская губерния
Ковровский уезд
с. Маринино
В. Покрова, 1808
Фрагмент кельменских

Саранск, 1986

МИНИСТЕРСТВО КУЛЬТУРЫ СССР ● ПАМЯТНИКИ ИСТОРИИ И КУЛЬТУРЫ СССР (недвижимые) 3.4. - 1.12.8.

СОЮЗНАЯ РЕСПУБЛИКА РСФСР Мин. культ. Гос. инспек. по охране памятников
(наименование республиканского органа охраны)

Адрес Владимирская обл., Ковровский р-н, с. Маринино
(АССР, край, область, район, автономная обл., национальный округ, населенный пункт)

УЧЕТНАЯ КАРТОЧКА
Церковь Покрова

I. НАИМЕНОВАНИЕ ПАМЯТНИКА

II. ТИПОЛОГИЧЕСКАЯ ПРИНАДЛЕЖНОСТЬ

памятник археологии	памятник истории	памятник архитектуры	памятник монумент. искусства
		4	

III. ДАТИРОВКА ПАМЯТНИКА

1808 г.

IV. ХАРАКТЕР СОВРЕМЕННОГО ИСПОЛЬЗОВАНИЯ

по первоначальному назначению	культурно-просветительное	туристско-экскурсионное	лечебно-оздоровительн.	жилые помещения	хозяйственное	не используется
					+	

в р. долож. по использов.

V. ХАРАКТЕРИСТИКА ТЕХНИЧЕСКОГО СОСТОЯНИЯ

хорошее	среднее	плохое	аварийное
+			

VI. КАТЕГОРИЯ ОХРАНЫ

союзная	республ.	местная	не состоит
			+
	да	нет	
		+	

наличие утвержденной охранной зоны

VII. НАЛИЧИЕ ДОКУМЕНТАЦИИ

паспорт	фотографии	обмеры	реставрационные материалы
+	+	+	

место хранения документов

Дата составления карточки

органы охраны			реставрационные мастерские		музей, архив, НИИ
союзный	республиканский	местный	республиканские	местные	
	+	+		+	+

Составитель Гладкая М.С. - н/сотр. ВСЭНРИМ Инспектор по охране памятников

(ф., и., о., должность или профессия, подпись)



Handwritten signature

Фото или схематический план



Краткое описание

Стоит на краю села у оврага. Церковь одноглавая, бесстолпная, небольших размеров. Композиция трехчастная - основной объем с апсидой, трапезная, колокольня. Основа композиции - стройный двухсветный, квадратный в плане, четверик под высокой четырехскатной, плавно скругленной в верхней части кровлей. Перекрыт четверик сомкнутым сводом. Завершен глухим цилиндрическим барабаном и луковичной главкой.

Апсида полукруглая, свод - конха с распалубками над тремя её окнами, трапезная, примыкающая к четверику с запада, квадратная в плане, почти равна по площади основному объему, перекрыта коробовым сводом с лотком на запад и распалубками над окнами.

Колокольня составлена из трех четвериков, прорезанных по 4-м сторонам арочными проемами. В завершении петель на четырехгранном глухом барабане.

В декоре междуярусный и карнизный пояса с сухариками и угловые лопатки.

Церковь построена в переходное время от барокко к классицизму.