

5800000534  
3.2/I. - I.39.I.  
индекс

МИНИСТЕРСТВО КУЛЬТУРЫ СССР  
**ПАМЯТНИКИ ИСТОРИИ И КУЛЬТУРЫ СССР**  
(НЕДВИЖИМЫЕ)

СОЮЗНАЯ РЕСПУБЛИКА РСФСР

Министерство культуры РСФСР. Управление по охране памятников истории и культуры.  
(наименование республиканского органа охраны памятников)

культуры.

# П А С П О Р Т

Застройка ул.Ключевского.

I. НАИМЕНОВАНИЕ ПАМЯТНИКА Дом жилой.

II. ТИПОЛОГИЧЕСКАЯ ПРИНАДЛЕЖНОСТЬ

| памятник археологии | памятник истории | памятник архитектуры | памятник монумент искусства |
|---------------------|------------------|----------------------|-----------------------------|
|                     |                  | 2/I                  |                             |

III. ДАТИРОВКА ПАМЯТНИКА (или дата исторического события, с которым связано возникновение памятника—для памятников истории)

кон. XIX в.

IV. АДРЕС (местонахождение) ПАМЯТНИКА Пензенская область., г. Пенза, ул. Ключевско-

(АССР, край, область, район, автономная обл.,

го, 26.

национальный округ; населенный пункт; пути подъезда)

V. ХАРАКТЕР СОВРЕМЕННОГО ИСПОЛЬЗОВАНИЯ

| по первонач. назначению | культурно-просветит.   | туристско-экскурсион. | лечебно-оздоровительн.     | жилые помещения | хозяйственное                              | не используется |
|-------------------------|------------------------|-----------------------|----------------------------|-----------------|--------------------------------------------|-----------------|
| +                       | музей<br>библ.<br>клуб |                       | болън.<br>санат.<br>д отд. |                 | учреждение<br>торгов.<br>промышл.<br>склад |                 |

ПРИЛОЖЕНИЯ:

|                                    |                       |
|------------------------------------|-----------------------|
| Фото общего вида—                  | 1                     |
| Фото фрагментов—                   | 10                    |
| Генплан—                           | 2                     |
| Обмеры: план—                      |                       |
| фасад—                             |                       |
| разрез—                            |                       |
| Схематический план<br>ФОТОФИКСАЦИИ | 1                     |
| охранной зоны—<br>ВКЛАДЫШ          | 1 к н.н. VI а, VII а) |

## VI. ИСТОРИЧЕСКИЕ СВЕДЕНИЯ

|    |                                                        |                                                                                                                       |
|----|--------------------------------------------------------|-----------------------------------------------------------------------------------------------------------------------|
| а) | для памятников археологии                              | — история возникновения, кем и когда производились разведки и раскопки, место хранения коллекций.                     |
|    | для памятников истории                                 | — история возникновения: краткая характеристика событий и лиц, в связи с которыми объект приобрел значение памятника. |
|    | для памятников архитектуры и монументального искусства | — автор, строитель, заказчик, история создания.                                                                       |

Дом построен по сведениям местных жителей в конце XIX века, что не противоречит архитектурно-типологическим и стилистическим особенностям здания. Он является одним из двух домов, сооруженных купцом Муратовым на ул. Поповке /позже Боевой, ныне Ключевского/ для своей семьи. По планам города и застройки улицы второй половины XIX века, видно, что дом расположен на месте ранее существовавшего. Он входил в единый комплекс со стоящим южнее домом №26 и объединялся с ним общей крытой галереей, расположенной у главных уличных фасадов. После национализации в 1918 году домов в г. Пензе и в связи с законом от 17 октября 1937 года "О сохранении жилищного фонда и улучшении жилищного хозяйства в городах" домовладение было передано жилищному совету г. Пензы.

б) перестройки и утраты, изменившие первоначальный облик памятника

Изменена первоначальная планировка и произведена разбивка на шесть отдельных однокомнатных квартир с пристройкой в 1957 году помещения с лестницей, ведущего в западную часть здания и помещения со стороны юго-западного фасада с отдельным входом, ведущим в подвал. Была утрачена крытая галерея

в) реставрационные работы (общая характеристика, время, автор, место хранения документации)

/Продолжение см. Вкладыш №1/

Реставрационные работы не проводились.

## VII. ОПИСАНИЕ ПАМЯТНИКА

|                                 |                                                                                                                                                                                                                                    |
|---------------------------------|------------------------------------------------------------------------------------------------------------------------------------------------------------------------------------------------------------------------------------|
| для памятников археологии       | — характеристика культурного слоя, важнейшие находки.                                                                                                                                                                              |
| для памятников истории          | — характеристика памятника, наличие, текст и время установления мемориальной доски.                                                                                                                                                |
| а) для памятников архитектуры   | — основные особенности планировочной, композиционно-пространственной структуры и конструкций; характер декора фасадов и интерьеров; наличие живописи, скульптуры, прикладного искусства; строительный материал, основные габариты. |
| для памятников монумент. иск-ва | — основные особенности композиционного и колористического решения: тексты, материал, техника, размер.                                                                                                                              |

**Одноэтажный деревянный жилой дом с подвалом расположен на улице Ключевского к северо-западу от центральной части современного города. Он стоит на её левой низкой стороне /см. паспорт: застройка ул. Ключевского XIX-нач. XX вв. 3. I. - I. 39./ среди одноэтажной застройки. Входит в единый ансамбль с стоящим рядом домом №24 /см. паспорт: городская усадьба кон. XIX в. 3. 2. / I. - I. 39. I. /.** Обращен на улицу своим главным юго-восточным фасадом. Принадлежит к памятникам жилой архитектуры г. Пензы конца XIX в. и представляет стилизаторское направление, в котором заметно влияние принципов Ропета-Гартмана, что сказалось на разработке деталей резьбы. Часть стен подвала сложена из кирпича. Дом имеет, вытянутый по оси восток-запад прямоугольный план, несколько выступающую галерею с поздней пристройкой вдоль юго-западного фасада и более узкое крыльцо с западной стороны. Основной объем состоит из двух светлиц с общими между ними сенями. В интерьере сохранились филенчатые двери, потолочные карнизы и лепные розетки. Наиболее богато решен главный уличный фасад. Его композиция состоит из угловых филенчатых пилястр, фланкирующих углы сруба, трех симметрично расставленных окон в подвальном и первом этажах, трехугольного фронтона с трехрядным подзором. Очелье фронтона с двухрядными причелинами, горизонтально расположенной доски полотенца с тремя

б) общая оценка общественной, научно-исторической и художественной значимости памятника. /Продолжение см. Вкладыш №1/

**Входит в исторически сложившуюся застройку ул. Ключевского, являясь составной частью городской усадьбы кон. XIX в. Представляет вариант одноэтажного деревянного жилого дома стилизаторского направления с заметным влиянием**

/Продолжение см. Вкладыш №1/

## VIII ОСНОВНАЯ БИБЛИОГРАФИЯ, АРХИВНЫЕ ИСТОЧНИКИ, ИКОНОГРАФИЧЕСКИЙ МАТЕРИАЛ.

I. План 1880 г., папка №5., ед. хр. №11404/104. Пензенский областной краеведческий музей.

/Продолжение см. Вкладыш №1/

**IX. ТЕХНИЧЕСКОЕ СОСТОЯНИЕ**

характеристика общего состояния: культурного слоя  
для памятников археологии важнейших находок

для памятников архитек-  
туры и истории конструкций  
стен  
покрытий  
потолков  
пола  
декора фасадов  
интерьеров

в интерьере: живописи  
скульптуры  
прикл. иск-ва

для памятников монументального искусства цоколя  
постаментов  
скульптуры  
грунта  
красочного слоя

| хорошее | среднее | плохое | аварийное |
|---------|---------|--------|-----------|
|         | +       |        |           |
|         | +       |        |           |
|         | +       |        |           |
|         | +       |        |           |
|         | +       |        |           |
|         | +       |        |           |

**X. СИСТЕМА ОХРАНЫ**

а) категория охраны

| союзная | республ. | местная | не состоит |
|---------|----------|---------|------------|
|         |          |         | +          |

б) дата и № документа о принятии под охрану .....

в) границы охранной зоны и зоны регулирования застройки (краткое описание со ссылкой на утверждающий документ)

**Границы охранной зоны и зоны регулирования застройки не разработаны.**



\*D000036420\*

г) балансовая принадлежность и конкретное использование .....

д) дата и № охранного документа

Дата составления паспорта

Составитель **Ильина М.А., ст. архитектор.**  
(ф., и., о., должность или профессия)

..... 198 **3** г.



*Ильина*  
(подпись)

Инспектор по охране памятников

(подпись)

## Вклады №1

К паспорту: Застройка ул.Ключевского. Дом жилой /кон.ХІХв./

Пензенская область., г.Пенза, ул.Ключевского, 26.

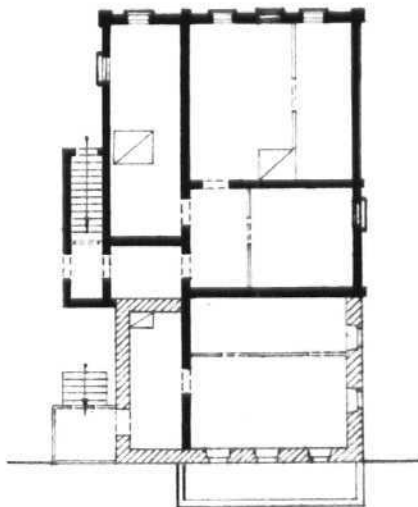
УІб/продолжение: у южного фасада, соединявшая дом с соседним домом №24 и гребень на коньке кровли. Печное отопление заменено на газовое.

УІа/продолжение: кистями сплошь покрыты накладной сквозной резьбой. Карниз с кронштейнами дополнен широкой полосой досок подзора. На наличники трех окон первого этажа имеют архитектурную композицию из подобных балясинам резных колонок с импостами, у которых наверху в виде карниза с кронштейнами, закрытыми широкими досками подзоров. Наверху окон, почти смыкаясь между собой, образуют своеобразный фриз, опоясывающий фасад. Основные рисунки накладной и сквозной резьбы представляют архитектурные мотивы городчатого типа, зубцы и растительный орнамент. С запада к фасаду примыкает выносное двускатное крыльцо. С востока идущий до соседнего дома №28 забор с въездными воротами и калиткой. Столбы ворот имеют подобие капителей. Юго-западный фасад здания закрыт более поздними пристройками. На дворовый фасад выходят окна с простым филенчатым обрамлением и ставнями. Здание покрыто двускатной железной кровлей со слуховым окном с юго-западной стороны. На коньке кровли слухового окна сохранились фрагменты гребня. Дом срублен в обло, обшит тесом. Диаметр бревна около 22 см. Киришч /26,5-27х 13х6,5-7/. Клеймо ЯБС. Кирпичная часть здания оштукатурена и побелена. фундамент - бутовые столбы с деревянным цоколем.

УІб/продолжение: архитектурных принципов Ропета-Гартмана.

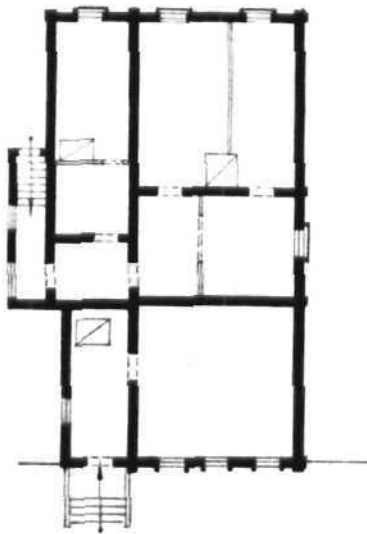
УІІ продолжение: 2. План существующего расположения губернского г.Пензы., 1880г., папка №5., ед.хр. №11404/103. Пензенский областной краеведческий музей.

ПЕНЗЕНСКАЯ ОБЛАСТЬ  
Г. ПЕНЗА  
ЗАСТРОЙКА УЛ. КЛЮЧЕВСКОГО  
ДОМ ЖИЛОЙ 26  
кон. XIX в.  
ПЛАН ПОДВАЛА



- кон. XIX в. дерево
- ▨ кон. XIX в. кирпич

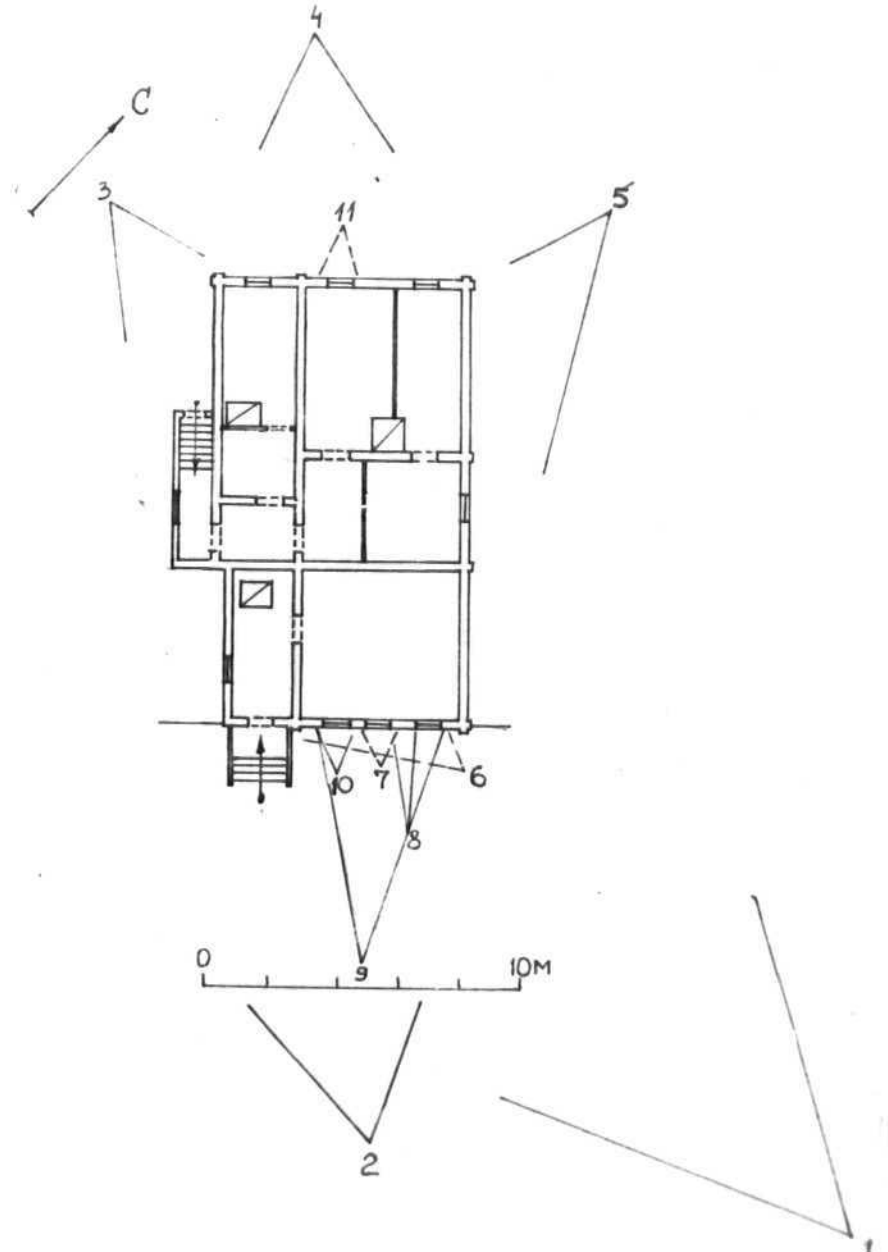
ПЕНЗЕНСКАЯ ОБЛАСТЬ  
Г. ПЕНЗА  
ЗАСТРОЙКА УЛ. КЮЧЕВСКОГО  
ДОМ №10 И 26  
кон. XIX в.  
ПЛАН I ЭТАЖА



0 10М

- кон. XIX в. дерево
- - - кон. XIX в. кирпич

ПЕНЗЕНСКАЯ ОБЛАСТЬ  
 Г. ПЕНЗА  
 ЗАСТРОЙКА УЛ. КЛЮЧЕВСКОГО  
 ДОМ ЖИЛОЙ 26  
 КОН. XIX В.  
 ПЛАН ФОТОФИКСАЦИИ



----- ПОДВАЛ  
 \_\_\_\_\_ 1 ЭТАЖ, ОБЩИЕ ВЬИДЫ

Гудков Д.  
 1983 г.





Пензенская обл.

г. Пенза

Ул. Клоковская, 24-26

Застройка ул. Клоковская

Городская усадьба, кон. XIX в.

Общий вид (с востока) в застройке  
улицы  
№1

Фото Судкова Ю.И., 1983г



Тензекская обл.

г. Тенза

Ул. Ключевского 26.

Застройка ул. Ключевского

Жилищ. дом, котл. XIX в.

Юго-восточный главный фасад

№ 2

Фото Бужкова Ю. И., 1983г.



Гензенская обл.

г. Пенза

Ул. Килочевского, 26.

Застройка ул. Килочевской

Милый дом, кон. XIX в.

Юго-западный фасад.

Вид с запада

W3

У  
Фото Гудкова Ю. И. 4832



Пензенская обл.

г. Пенза.

У. Кирюченко 26

Застройка у. Кирюченко

Жилый дом, кв. 8<sup>а</sup> б

Северо-западный уличный фасад.

№4

Фото Гудкова 20.11.1932





Пензенская обл.

г. Пенза.

Ул. Килочевского, 26  
Застройка ул. Килочевского  
Жилый дом, кон. XIX в.

Северо-восточный фасад.  
Вид с севера  
№5

Фото Буркова Ф. И., 1983 г.



Тензенская обл.

г. Пенза.

Ул. Ключевского, 26.

Застройка ул. Ключевского

Жилой дом, кон. XIX в.

Юго-восточной фасад. Фрагмент стены  
пауза; вид с востока.

№ 6

Фото Гудкова Ю. И., 1983 г.



Пензенская обл.

г. Пенза

Ул. Килочевского, 26  
Застройка ул. Килочевского  
Мшлой дом, комн. XIX В

Северо-восточный фасад Окно подвала

№ 7

Лето Гудкова З.О.У., 1983г



Пензенская обл.

г. Пенза.

ул. Школьного, 26.

Застройка ул. Школьного

Милой дом, кон. 8 в.

Юго-восточный фасад <sup>№</sup>карниза.

18

Лото Будкина Ю.И., 1983г.





Мензюкская об.

г. Менза

ул. Гинюкского, 26

Застройка ул. Гинюкского

Жилищ. дом, кон. XIX в.

Юго-восточный фасад Фронтон.

№ 9

Фот. Гудкова Ю. И., 1983г.



Тензенская обл.

г. Тенза.

Ул. Гилочевского, 26.

Застройка ул. Коговешного  
Жилой дом, кон. 1186.

Юго-восточный фасад. Окно.

№10

Фото Гудкова Ю.И., 1983г.



Пензенская обл.

г. Пенза

Ул. Килочевского 28.

Застройка у. Килочевской

Милой дом, ком. 10 Б

Северо-западной фасад. Окно подшива

N 41

Фото Гудкова 20.11.1983г.

(индекс)

СОЮЗНАЯ РЕСПУБЛИКА РСФСР. Главное управление по охране памятников

Адрес Пензенская область, г. Пенза, ул. Ключевского, 26. (наименование республиканского органа истории и культуры)

(АССР, край, область, район, автономная обл., национальный округ, населенный пункт)

**УЧЕТНАЯ КАРТОЧКА** Дом жилой. **Застройка ул. Ключевского.**

I. НАИМЕНОВАНИЕ ПАМЯТНИКА

II. ТИПОЛОГИЧЕСКАЯ ПРИНАДЛЕЖНОСТЬ

|                     |                  |                      |                          |
|---------------------|------------------|----------------------|--------------------------|
| памятник археологии | памятник истории | памятник архитектуры | памятник монумент. ис-ва |
|                     |                  | 2/1                  |                          |

III. ДАТИРОВКА ПАМЯТНИКА

**кон. XIX в.**

IV. ХАРАКТЕР СОВРЕМЕННОГО ИСПОЛЬЗОВАНИЯ

|                               |                           |                         |                        |                 |               |                 |
|-------------------------------|---------------------------|-------------------------|------------------------|-----------------|---------------|-----------------|
| по первоначальному назначению | культурно-просветительное | туристско-экскурсионное | лечебно-оздоровительн. | жилые помещения | хозяйственное | не используется |
| +                             |                           |                         |                        |                 |               |                 |

предлож. по использ.

V. ХАРАКТЕРИСТИКА ТЕХНИЧЕСКОГО СОСТОЯНИЯ

|         |          |         |            |
|---------|----------|---------|------------|
| хорошее | среднее  | плохое  | аварийное  |
|         | +        |         |            |
| союзная | республ. | местная | не состоит |
|         |          |         | +          |

VI. КАТЕГОРИЯ ОХРАНЫ

наличие утвержденной охранной зоны

|    |     |
|----|-----|
| да | нет |
|    | +   |

VII. НАЛИЧИЕ ДОКУМЕНТАЦИИ

|         |            |        |                           |
|---------|------------|--------|---------------------------|
| паспорт | фотографии | обмеры | реставрационные материалы |
| +       | +          | +      |                           |

место хранения документов

Дата составления карты

|               |              |         |                          |         |                   |
|---------------|--------------|---------|--------------------------|---------|-------------------|
| органы охраны |              |         | реставрацион. мастерские |         | музей, архив, НИИ |
| союзный       | республикан. | местный | республикан.             | местные |                   |
|               | +            | +       |                          |         | <b>ВНИИ</b>       |

Составитель **Ильина И. А., ст. архитектор.**

(Ф. и Ф., должность или профессия, подпись)

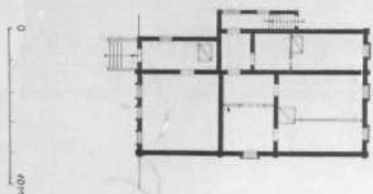
Инспектор по охране памятников

(Ф. и Ф., подпись)





Дилой деревянный одноэтажный дом с подвалом построен в конце XIX в. купцом Муратовым на низкой западной стороне ул. Ключевского/уранеропоповка/ и входит в её исторически сложившуюся застройку. Относится к стилизаторскому направлению. Имеет прямоугольный план, вытянутый по оси восток-запад с выносным парадным крыльцом с южного угла главного фасада. Основной объём складывается из двух светлиц с общими между ними сенями. К юго-западному фасаду пристроены помещения, изменившие габариты здания. С востока к главному фасаду примыкают въездные ворота с калиткой. В интерьере сохранились филенчатые двери, потолочные карнизы и лепные розетки. Композиция главного, наиболее решенного фасада, состоит из угловых филенчатых пилястр, фланкирующих углы сруба и трехугольного фронтона. Очелье фронтона с двухрядными причелинами, доской полотенца с тремя кистями и наличники окон покрыты накладной и сквозной резьбой с использованием мотивов городчатого типа, зубцов и стилизованного растительного орнамента. На дворовый фасад выходят окна с простыми филенчатым обрамлением и ставнями. Здание покрыто двускатной железной кровлей со слуховым окном с юго-западной стороны. Подвал частично кирпичный, частично деревянный. Дом срублен в обло. Обшит тесом. Диаметр бревна около 22 см. Кирпич 20/26, 5-27х13х6, 5-7/. Клеймо ЯБС. Кирпичная часть здания оштукатурена и побелена. Фундамент: бутовые столбы с деревянным цоколем



ЭТАЖНЫЙ ПЛАН  
ЗАСТРОЙКА УЛ. КЛЮЧЕВСКОГО  
ДМ. ВЕНОВ. 26  
ПЛАН 1/50 ММ

1911 г. 1911 г. 1911 г.