

МИНИСТЕРСТВО КУЛЬТУРЫ СССР

3.5. /23-1.51.16  
индекс

## ПАМЯТНИКИ ИСТОРИИ И КУЛЬТУРЫ СССР

(недвижимые)

СОЮЗНАЯ РЕСПУБЛИКА \_\_\_\_\_ Р С Ф С Р \_\_\_\_\_

Министерство культуры. Управление по охране памятников истории и культуры.  
(наименование республиканского органа охраны памятников)

## ПАСПОРТ

ПРЯСЛО СТЕН МЕЖДУ ПАРЛИНСКОЙ БАШНЕЙ И ЮГО-ЗАПАДНЫМ  
ЧЕТЫРЕХУГОЛЬНЫМ ПАВИЛЬОНОМ.

1. Наименование памятника \_\_\_\_\_

2. ТИПОЛОГИЧЕСКАЯ  
ПРИНАДЛЕЖНОСТЬ

памятник археологии	памятник истории	памятник архитектуры	памятник монумент. иск-ва
		5.	

3. ДАТИРОВКА ПАМЯТНИКА (или дата исторического события, с которым связано возникнове-  
ние памятника—для памятников истории)1690 -е гг. <sup>XIX</sup> нач. XX века.4. АДРЕС (местонахождение) ПАМЯТНИКА Тюменская обл., г. Тобольск, кремль  
(АССР, край, область, район автономная обл.,

национальный округ; населенный пункт; пути подъезда)

5. ХАРАКТЕР  
СОВРЕМЕННОГО  
ИСПОЛЬЗОВАНИЯ

по перво- начальному назначению	культурно- просветит.	туристско экскурсион.	лечебно- оздорови- тельн.	жилые помещения	хозяйст- венное	не исполь- зуется
+	музей библ. клуб		больн. санат. д/отд.		учреждение торгов. промышл. склад	

## ПРИЛОЖЕНИЯ:

Фото общего вида— 2  
 Фото фрагментов— 1  
 Генплан—  
 Обмеры: план— 1  
           фасад—  
           разрез—  
 Схематический план  
 охранной зоны—

## 6. ИСТОРИЧЕСКИЕ СВЕДЕНИЯ

а)	○ для памятников археологии	— история возникновения, кем и когда производились разведки и раскопки, место хранения коллекций.
	для памятников истории	— история возникновения: краткая характеристика событий и лиц, в связи с которыми объект приобрел значение памятника.
	для памятников архитектуры и монументального искусства	— автор, строитель, заказчик, история создания.

○ Прясло возведено в 1690-х годах бригадой каменщиков под руководством каменных дел подмастерья из Москвы Герасима Шарыпина.

б) перестройки и утраты, изменившие первоначальный облик памятника.

В XIX в. стена пришла в негодность и была заменена новой, более простой и невысокой.

В начале XX в. в стену было встроено одноэтажное здание вспомогательных служб.

в) реставрационные работы (общая характеристика, время, автор, место хранения документации)

Реставрационные работы не проводились.

## 7. ОПИСАНИЕ ПАМЯТНИКА

а) для памятников археологии	—характер культурного слоя, важнейшие находки.
для памятников истории	—характеристика памятника, наличие, текст и время установления мемориальной доски.
для памятников архитектуры	—основные особенности планировочной, композиционно-пространственной структуры и конструкций; характер декора фасадов и интерьеров; наличие живописи, скульптуры, прикладного искусства; строительный материал; основные габариты.
для памятников монумент. иск-ва	—основные особенности композиционного и колористического решения; тексты, материал, техника, размер.

Прясло выстроено вдоль восточной бровки Прямоугольного взвоза и поэтому воспринимается с некоторых точек Нижнего города, нейтральностью своей подчёркивая характерность форм замыкающих сооружений — Павлинской башни и юго-западного четырёхугольного павильона. В "интерьере" Софийского двора прясло имеет лишь локальное значение, участвуя в формировании небольшой площади между Павлинской башней, Покровским собором и архиерейским домом.

Первоначально зубчатая, в современном своём виде стена превратилась в простую невысокую каменную ограду толщиной 0,85 м и высотой 2,50 м. Стену укрепляют кирпичные рустованные столбы с четырёхгранным венчанием и профилированной базой. Цоколь стены также профилирован.

Сооружение кирпичное. Кладка на известковом растворе под затирку. Размер кирпича 26 x 6 x 13 ; 24 x 5,5 x 13 и 28 x 6,5 x 14 см.

б) общая оценка общественной, научно-исторической и художественной значимости памятника.

Пример западносибирской церковной ограды эпохи позднего классицизма.

## 8. ОСНОВНАЯ БИБЛИОГРАФИЯ, АРХИВНЫЕ ИСТОЧНИКИ, ИКОНОГРАФИЧЕСКИЙ МАТЕРИАЛ.

Г. Рочедамов В.И. Тобольск. Тюмень, 1963. Стр. 30 - 34.

## 9. ТЕХНИЧЕСКОЕ СОСТОЯНИЕ

характеристика общего состояния:

для памятников археологич. культурного слоя  
важнейших находок

для памятников архитектуры и истории: конструкций стен покрытий потолков пола декора фасадов интерьеров

в интерьере: живописи скульптуры прикл. иск-ва

для памятников монументального искусства: цоколя постамента скульптура грунта красочного слоя

хорошее	среднее	плохое	аварийное
		+	

## 10. СИСТЕМА ОХРАНЫ

а) категория охраны

союзная	республ.	местная	не состоит
	+		

б) дата и № документа о принятии под охрану Постановление Совета Министров РСФСР № 1327 от 30 августа 1960 г.

в) границы охранной зоны и зоны регули. ования застройки (краткое описание со ссылкой на утверждающий документ).

Границы охранной зоны установлены по бровке <sup>и</sup>Троцкого мыса и в 150м. севернее Гостиного двора.

Проект исторических зон г. Тобольска. ЛенГИПРОГОР, 1973г.



\*D000019207\*

г) балансовая принадлежность и конкретное использование Тобольский историко-архитектурный государственный музей-заповедник.

д) дата и № охранного документа

Дата составления паспорта

апреля 3 197 г.

Составитель Заварихин С.П. архитектор.  
(ф. и. о., должность или профессия)

(подпись)

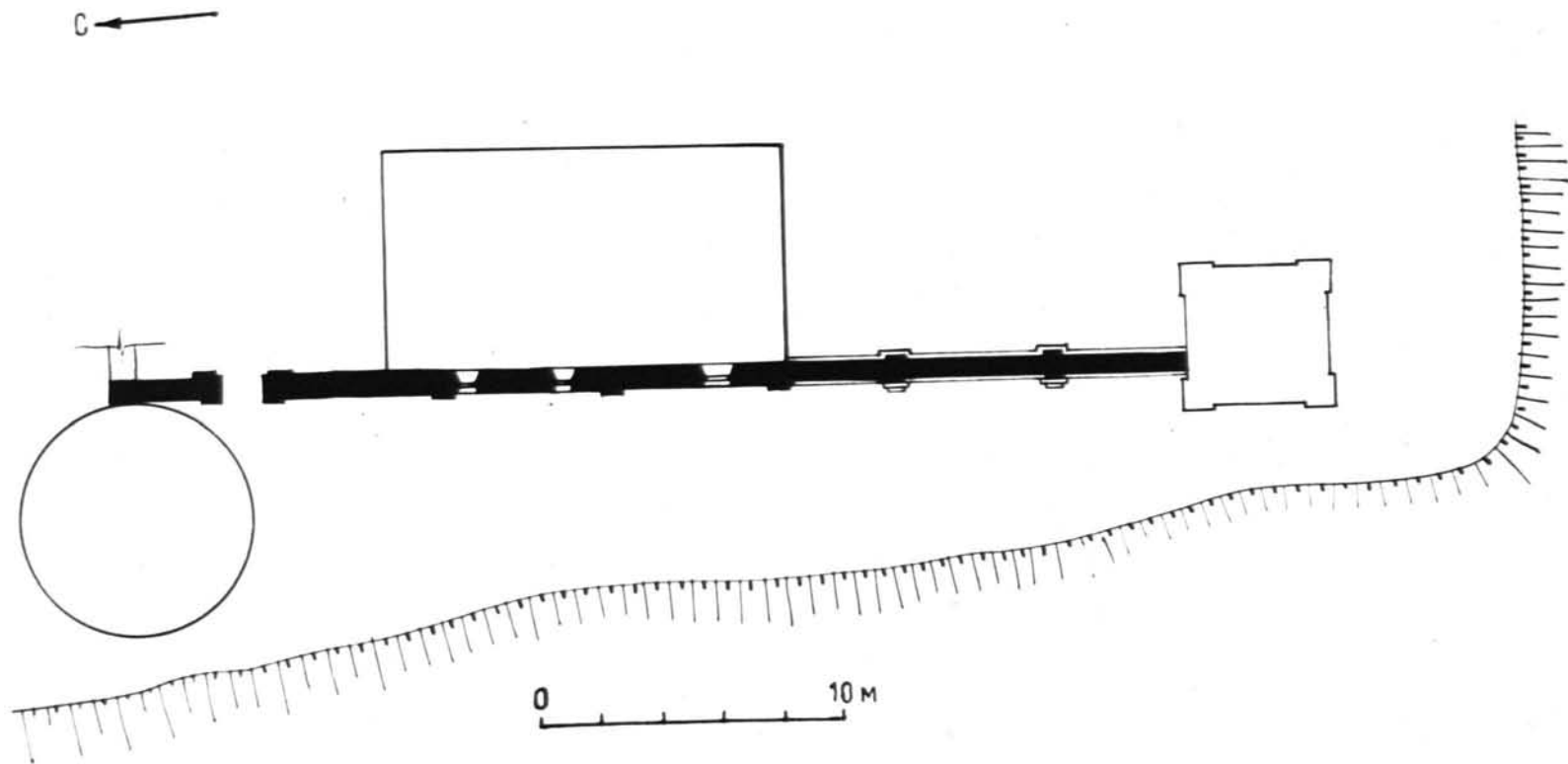
Мухина Л.К.

Инспектор по охране памятников

(подпись)



Тобольск  
Тюменской области  
Тобольский кремль  
Предело стен между Павлинской башней и юго-западным  
четырёхугольным павильоном.  
1690-е гг., нач. XX в., XIX в.



Обмеры Звяркина С.П. и Жученко Б.А. 1978 г.



Вид с территории Кремля  
в месте прилегания  
кресла к Павшинской башне

Мобилоский Кремль  
Кресло стен между Павшинской  
башней и ю-з Н<sup>х</sup> углом  
на вилочном  
1690.

Фото завершена с.  
Исученко Б.





Вид от Тавлинской  
башни.

Тобольский Кремль  
Дресло ежен между ю-з четырехугольной башней-  
навильоном и Тавлинской башней, 1690.

Фото Завадихина С.  
1977.



Вид с территории Кремля

Мобилский Кремль  
Трасса стен между Павшинской  
Башней и ю-з Чуйковской павильона  
1690.

Фото Заверихина С.

МИНИСТЕРСТВО КУЛЬТУРЫ СССР • ПАМЯТНИКИ ИСТОРИИ И КУЛЬТУРЫ СССР (недвижимые) индекс

СОЮЗНАЯ РЕСПУБЛИКА РСФСР

Тюменская обл., Тобольский р-н, г. Тобольск.

Адрес: СССР, край, область, район, автономная обл., национальный округ, населенный пункт

Прясло стен между Павлинской башней и юго-западным четырёхуголь-  
ным навильоном.

I. НАИМЕНОВАНИЕ ПАМЯТНИКА

II. ТИПОЛОГИЧЕСКАЯ ПРИНАДЛЕЖНОСТЬ

памятник археологии	памятник истории	памятник архитектуры	памятник монумент. ис-ва
		5.	

III. ДАТИРОВКА ПАМЯТНИКА

IV. ХАРАКТЕР СОВРЕМЕННОГО ИСПОЛЬЗОВАНИЯ

по первоначальному назначению	культурно-просветительное	туристско-экскурсионное	лечебно-оздоровительн.	жилищ. помещения	хозяйствен-ное	не используется
+						

предлж. по использ.

1690-е гг., начало XX века.

V. ХАРАКТЕРИСТИКА ТЕХНИЧЕСКОГО СОСТОЯНИЯ

хорошее	среднее	плохое	аварийное
+			
сохраня	респуб...	местная	не состоит
	+		

VI. КАТЕГОРИЯ ОХРАНЫ

наличие утвержденной охранной зоны

да	нет
+	

VII. ИСТОЧНИКИ ДОКУМЕНТАЦИИ

паспорт	фотографии	обмеры	реставрационные материалы
+	+	+	

место хранения документов

органы охраны			реставрационные мастерские		музей, архив, НИИ
союзный	республикан.	местный	республикан.	местные	
	+			+	

Дата составления карточки

9 апреля 1989 г.

архитектор Заварихин С.И.

Инспектор по охране памятников

Мухина Л.К.

(Ф., и., о., должность или профессия, подпись)

(Ф., и., о., подпись)

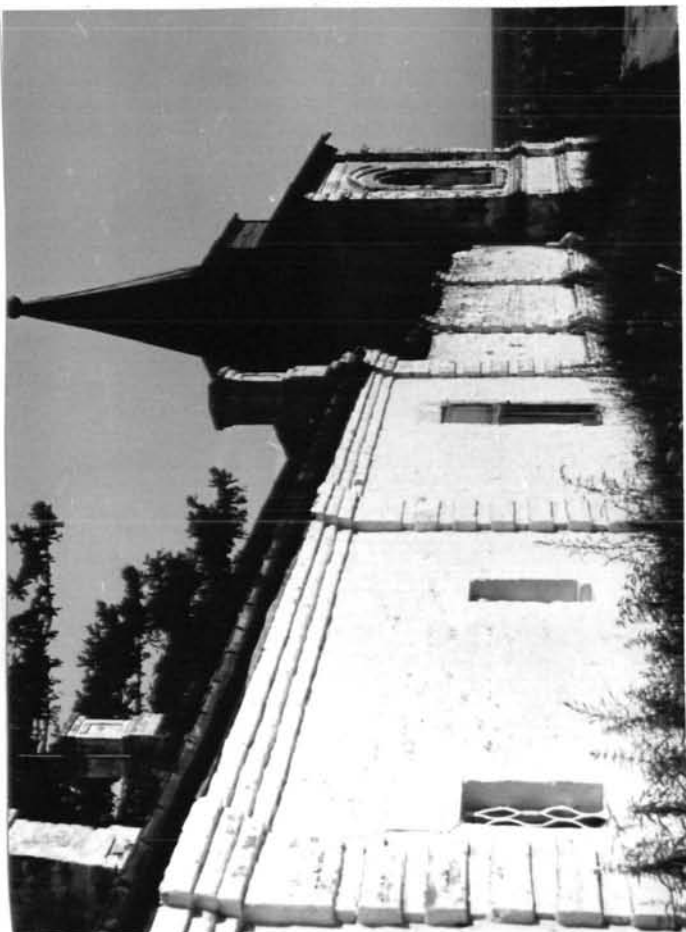
*[Handwritten signature]*

*[Handwritten signature]*



УЧЕТНАЯ КАРТОЧКА (оборотная сторона)

Фото или схематический план



Краткое описание

Первоначально зубчатая, в современном виде стена превратилась в простую невысокую каменную ограду толщиной 0,85 м. и высотой 2,50 м. \*

Стену укрепляют кирпичные рустованные столбы с четырёхгранным венчанием и профилированной базой. Доколь стены также профилированы.

Сооружение кирпичное, кладка на известковом растворе под затирку.

*Пример западносибирской церковной ограды эпохи позднего классицизма*