



ПРАВИТЕЛЬСТВО МОСКВЫ  
ДЕПАРТАМЕНТ КУЛЬТУРНОГО НАСЛЕДИЯ ГОРОДА МОСКВЫ

П Р И К А З

19 сентября 2018 г.

№ 735

**О включении выявленного объекта культурного наследия "Фабрика брезентов, ремней, клеенок и непромокаемых тканей товарищества "Франк Реддавей и Ко, 1886 г., архитектор Елагин, 1895 г., 1899 г., 1913 г., архитектор А.С.Фатов: – Кладовая, 1895 г., 1899 г., архитектор А.С.Фатов; – Производственный цех с мастерскими и кузницей, 1886 г., архитектор Елагин; 1898 г., архитектор А.С.Фатов; – Краскотерка с подъемной башней, 1913 г., архитектор А.С.Фатов; – Кладовая, 1909 г.; – Производственный цех (западный), 1909 г.; – Производственный цех (восточный), 1909 г.; – Дом директора, 1912 г.; – Жилой дом для рабочих, 1902 г.", расположенного по адресу: г. Москва, ул. Витебская, д. 7, стр. 1, д. 9, стр. 1, 2, 3, 4, 6, 7, 28 в единый государственный реестр объектов культурного наследия (памятников истории и культуры) народов Российской Федерации в качестве объекта культурного наследия регионального значения (ансамбля), об утверждении границ его территории и предмета охраны**

В соответствии со статьями 3.1, 18 Федерального закона от 25 июня 2002 г. № 73-ФЗ "Об объектах культурного наследия (памятниках истории и культуры) народов Российской Федерации", постановлением Правительства Москвы от 27 октября 2015 г. № 700-ПП "Об утверждении Положения о включении выявленного объекта культурного наследия в единый государственный реестр объектов культурного наследия (памятников истории и культуры) народов Российской Федерации в качестве объекта культурного наследия регионального значения или объекта культурного наследия местного (муниципального) значения", с учетом протокола заседания секции № 2 "Государственный учет объектов культурного наследия города Москвы" Научно-методического совета при Департаменте культурного наследия города Москвы от 5 сентября 2018 г. № 69 приказываю:

1. Согласиться с заключением (актом) государственной историко-культурной экспертизы от 24 августа 2018 г., выполненным аттестованным экспертом по проведению государственной историко-культурной экспертизы

Е.С.Башировой (приказ Министерства культуры Российской Федерации об аттестации государственных экспертов по проведению государственной историко-культурной экспертизы от 20 января 2016 г. № 212), содержащим вывод об обоснованности включения выявленного объекта культурного наследия "Фабрика брезентов, ремней, клеенок и непромокаемых тканей товарищества "Франк Реддавей и Ко, 1886 г., архитектор Елагин, 1895 г., 1899 г., 1913 г., архитектор А.С.Фатов: – Кладовая, 1895 г., 1899 г., архитектор А.С.Фатов; – Производственный цех с мастерскими и кузницей, 1886 г., архитектор Елагин; 1898 г., архитектор А.С.Фатов; – Краскотерка с подъемной башней, 1913 г., архитектор А.С.Фатов; – Кладовая, 1909 г.; – Производственный цех (западный), 1909 г.; – Производственный цех (восточный), 1909 г.; – Дом директора, 1912 г.; – Жилой дом для рабочих, 1902 г.", расположенного по адресу: г. Москва, ул. Витебская, д. 7, стр. 1, д. 9, стр. 1, 2, 3, 4, 6, 7, 28, в единый государственный реестр объектов культурного наследия (памятников истории и культуры) народов Российской Федерации в качестве объекта культурного наследия регионального значения (ансамбля).

2. Включить выявленный объект культурного наследия "Фабрика брезентов, ремней, клеенок и непромокаемых тканей товарищества "Франк Реддавей и Ко, 1886 г., архитектор Елагин, 1895 г., 1899 г., 1913 г., архитектор А.С.Фатов: – Кладовая, 1895 г., 1899 г., архитектор А.С.Фатов; – Производственный цех с мастерскими и кузницей, 1886 г., архитектор Елагин; 1898 г., архитектор А.С.Фатов; – Краскотерка с подъемной башней, 1913 г., архитектор А.С.Фатов; – Кладовая, 1909 г.; – Производственный цех (западный), 1909 г.; – Производственный цех (восточный), 1909 г.; – Дом директора, 1912 г.; – Жилой дом для рабочих, 1902 г.", расположенный по адресу: г. Москва, ул. Витебская, д. 7, стр. 1, д. 9, стр. 1, 2, 3, 4, 6, 7, 28, в единый государственный реестр объектов культурного наследия (памятников истории и культуры) народов Российской Федерации в качестве объекта культурного наследия регионального значения (ансамбля) с наименованием "Фабрика брезентов, ремней, клеенок и непромокаемых тканей товарищества "Франк Реддавей и Ко", 1886 г., архитектор Елагин, 1895–1899 гг., архитектор П.Г.Егоров, 1902–1912 гг., архитектор А.С.Фатов" в составе согласно приложению 1 к настоящему приказу.

3. Утвердить границы территории объекта культурного наследия регионального значения (ансамбля) "Фабрика брезентов, ремней, клеенок и непромокаемых тканей товарищества "Франк Реддавей и Ко", 1886 г., архитектор Елагин, 1895–1899 гг., архитектор П.Г.Егоров, 1902–1912 гг., архитектор А.С.Фатов", расположенного по адресу: г. Москва, ул. Витебская, д. 9 (часть), д. 9, стр. 2 (часть), стр. 3 (часть), стр. 4 (часть), стр. 6, стр. 7 (часть), стр. 28 (часть), д. 7, стр. 1 (часть), согласно приложению 2 к настоящему приказу.

4. Утвердить режим использования территории объекта культурного наследия регионального значения (ансамбля) "Франк Реддавей и Ко", 1886 г., архитектор Елагин, 1895–1899 гг., архитектор П.Г.Егоров, 1902–1912 гг., архитектор А.С.Фатов", расположенного по адресу: г. Москва, ул. Витебская, д. 9 (часть), д. 9, стр. 2 (часть), стр. 3 (часть), стр. 4 (часть), стр. 6, стр. 7 (часть), стр. 28 (часть), д. 7, стр. 1 (часть), согласно приложению 3 к настоящему приказу.

5. Утвердить предмет охраны объекта культурного наследия регионального значения (ансамбля) "Франк Реддавей и Ко", 1886 г., архитектор Елагин, 1895–1899 гг., архитектор П.Г.Егоров, 1902–1912 гг., архитектор А.С.Фатов", расположенного по адресу: г. Москва, ул. Витебская, д. 9 (часть), д. 9, стр. 2 (часть), стр. 3 (часть), стр. 4 (часть), стр. 6, стр. 7 (часть), стр. 28 (часть), д. 7, стр. 1 (часть), согласно приложению 4 к настоящему приказу.

6. Исключить выявленный объект культурного наследия "Фабрика брезентов, ремней, клеенок и непромокаемых тканей товарищества "Франк Реддавей и Ко, 1886 г., архитектор Елагин, 1895 г., 1899 г., 1913 г., архитектор А.С.Фатов: – Кладовая, 1895 г., 1899 г., архитектор А.С.Фатов; – Производственный цех с мастерскими и кузницей, 1886 г., архитектор Елагин; 1898 г., архитектор А.С.Фатов; – Краскотерка с подъемной башней, 1913 г., архитектор А.С.Фатов; – Кладовая, 1909 г.; – Производственный цех (западный), 1909 г.; – Производственный цех (восточный), 1909 г.; – Дом директора, 1912 г.; – Жилой дом для рабочих, 1902 г." из перечня выявленных объектов культурного наследия города Москвы.

7. Признать утратившими силу пункты 2 и 3 приказа Департамента культурного наследия города Москвы от 19 сентября 2017 г. № 665 "О включении объекта, обладающего признаками объекта культурного наследия, расположенного по адресам: г. Москва, ул. Витебская, д. 7, стр. 1; д. 9, стр. 1, 2, 3, 4, 6, 7, 28, в перечень выявленных объектов культурного наследия города Москвы и об утверждении границ его территории, а также об отказе во включении объекта, обладающего признаками объекта культурного наследия, расположенного по адресам: г. Москва, ул. Витебская, д. 9, стр. 12, 13, 23, 29, строения, расположенного в десяти метрах в восточном направлении от строения 5 дома 9 по Витебской улице, в перечень выявленных объектов культурного наследия города Москвы".

8. Контроль за выполнением настоящего приказа возложить на заместителя руководителя Департамента культурного наследия города Москвы – главного археолога города Москвы Л.В.Кондрашева.

Исполняющий обязанности  
руководителя



А.А.Емельянов

Приложение 1  
к приказу Департамента  
культурного наследия города Москвы  
от "19" сентября 2018 г. № 435

**Состав объекта культурного наследия регионального значения  
(ансамбля) "Фабрика брезентов, ремней, клеенок и непромокаемых  
тканей товарищества "Франк Реддавей и Ко", 1886 г., архитектор  
Елагин, 1895–1899 гг., архитектор П.Г.Егоров, 1902–1912 гг.,  
архитектор А.С.Фатов"**

№ п/п	Наименование объекта культурного наследия (памятника)	Адрес объекта культурного наследия (памятника)
1	"Кладовая, 1895 г., 1899 г., 1909 г., архитектор А.С.Фатов"	г. Москва, ул. Витебская, д. 9 (часть; в составе помещений согласно приложению 1 к настоящему составу)
2	"Производственный цех с мастерскими, 1886 г., архитектор Елагин, 1898 г., архитектор П.Г.Егоров"	г. Москва, ул. Витебская, д. 9, стр. 2 (часть; в составе помещений согласно приложению 2 к настоящему составу)
3	"Краскотерка с подъемной башней, 1913 г., архитектор А.С.Фатов"	г. Москва, ул. Витебская, д. 9, стр. 3 (часть; в составе помещений согласно приложению 3 к настоящему составу)
4	"Кладовая, 1909 г."	г. Москва, ул. Витебская, д. 9, стр. 4 (часть; в составе помещений согласно приложению 4 к настоящему составу)
5	"Производственный цех (западный), 1909 г."	г. Москва, ул. Витебская, д. 9, стр. 6

6	"Производственный цех (восточный), 1909 г."	г. Москва, ул. Витебская, д. 9, стр. 7 (часть; в составе помещений согласно приложению 5 к настоящему составу)
7	"Дом директора, 1912 г."	г. Москва, ул. Витебская, д. 9, стр. 28 (часть; в составе помещений согласно приложению 6 к настоящему составу)
8	"Жилой дом для рабочих, 1902 г."	г. Москва, ул. Витебская, д. 7, стр. 1 (часть; в составе помещений согласно приложению 7 к настоящему составу)

---

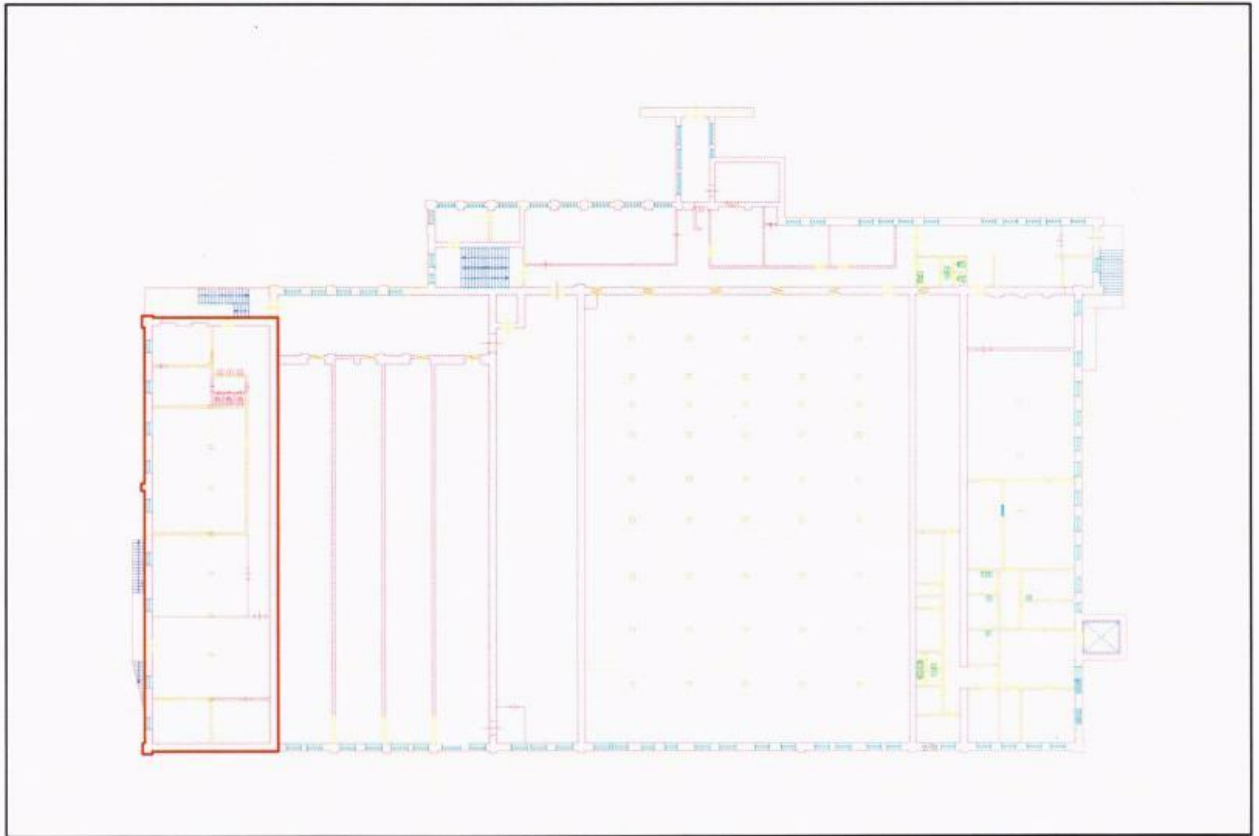
Приложение 1  
к составу объекта культурного наследия  
регионального значения (ансамбля)  
"Фабрика брезентов, ремней, клеенок  
и непромокаемых тканей товарищества  
"Франк Реддавей и Ко", 1886 г., архитектор  
Елагин, 1895–1899 гг., архитектор  
П.Г.Егоров, 1902–1912 гг.,  
архитектор А.С.Фатов"

**Состав помещений объекта культурного наследия регионального  
значения (памятника) "Кладовая, 1895 г.,  
1899 г., 1909 г., архитектор А.С.Фатов", расположенного  
по адресу: г. Москва, ул. Витебская, д. 9 (часть)**

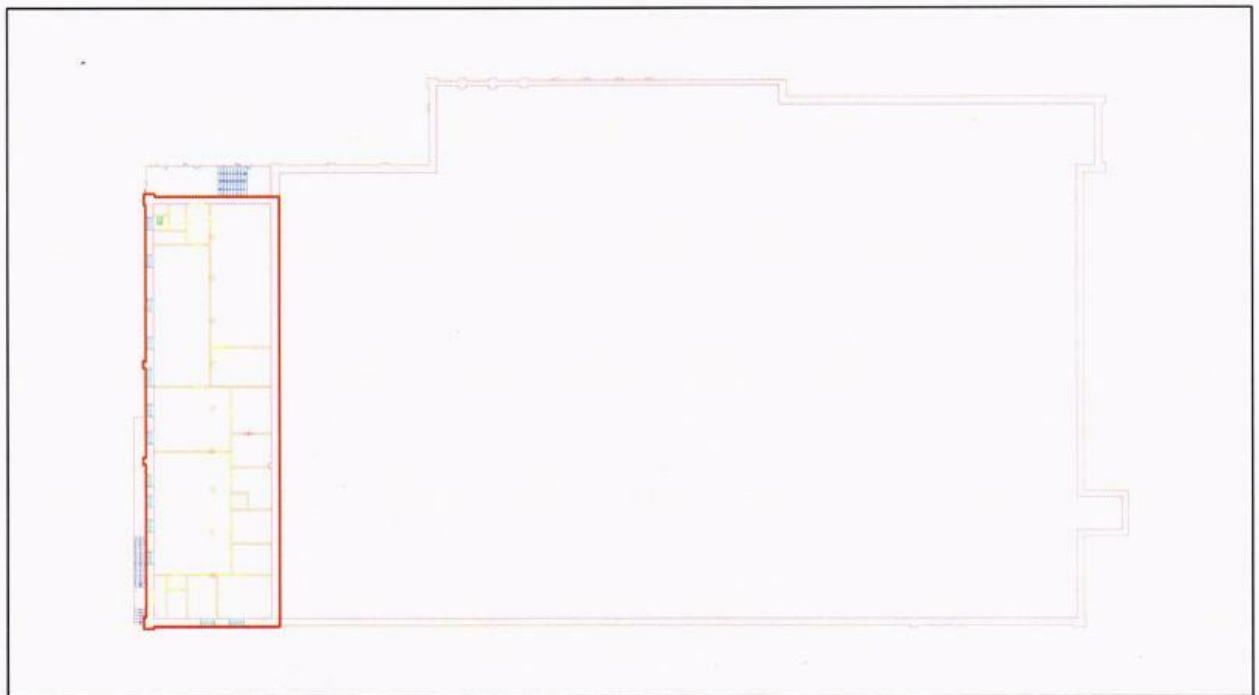
### 1. Первый этаж



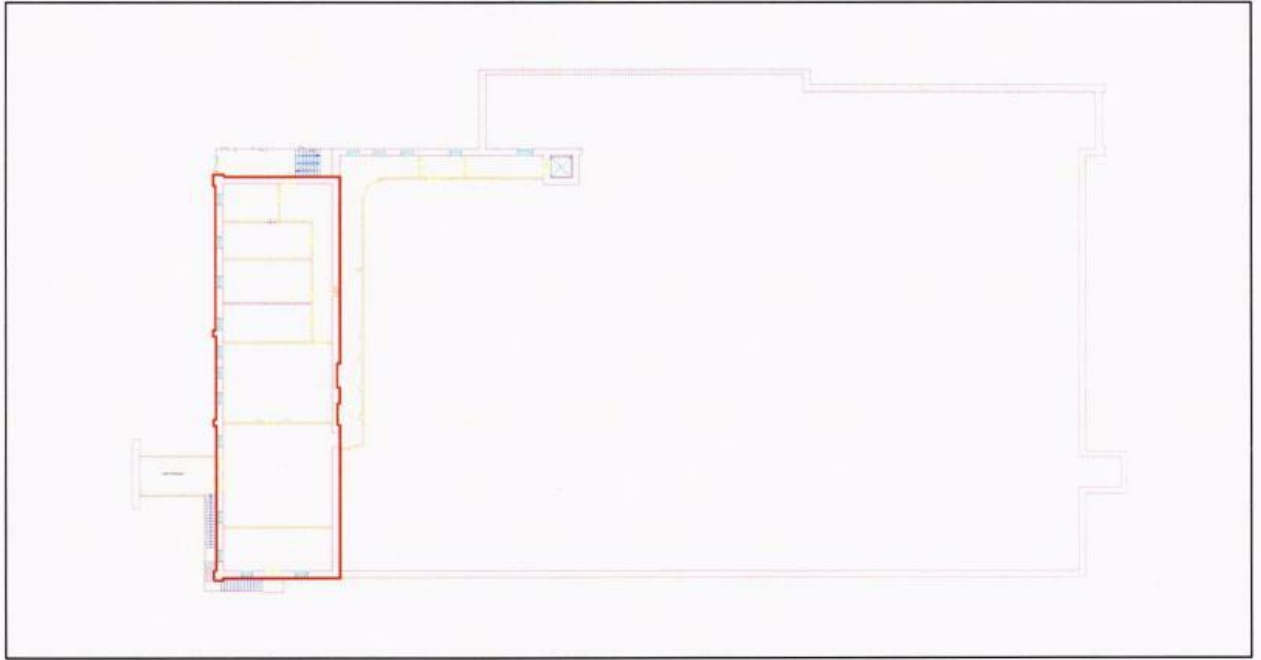
## 2. Второй этаж



## 3. Третий этаж



#### 4. Четвертый этаж



#### Условные обозначения:

— - контуры помещений объекта культурного наследия.

\_\_\_\_\_



Приложение 2  
к составу объекта культурного наследия  
регионального значения (ансамбля)  
"Фабрика брезентов, ремней, клеенок  
и непромокаемых тканей товарищества  
"Франк Реддавей и Ко", 1886 г., архитектор  
Елагин, 1895–1899 гг., архитектор  
П.Г.Егоров, 1902–1912 гг.,  
архитектор А.С.Фатов

**Состав помещений объекта культурного наследия регионального  
значения (памятника) "Производственный цех  
с мастерскими, 1886 г., архитектор Елагин, 1898 г., архитектор  
П.Г.Егоров", расположенного по адресу:  
г. Москва, ул. Витебская, д. 9, стр. 2 (часть)**

### 1. Первый этаж



## 2. Второй этаж



### Условные обозначения:

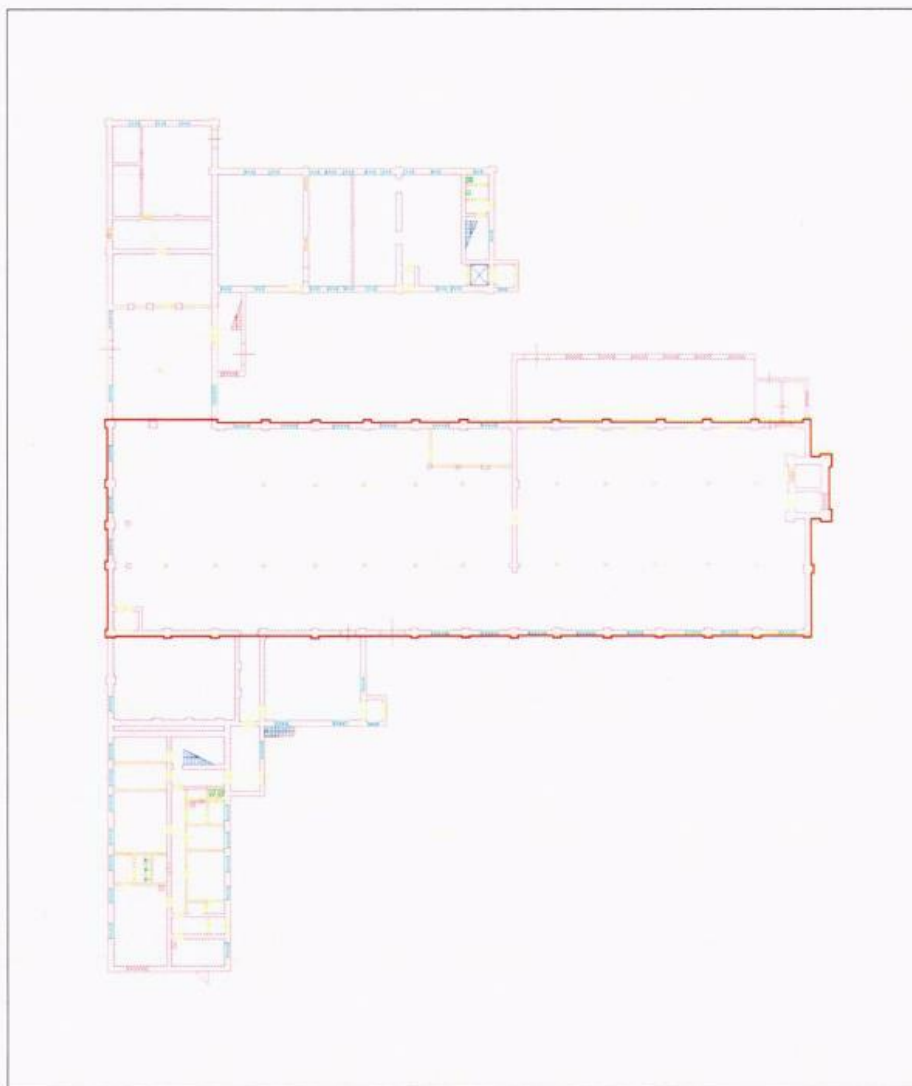
— - контуры помещений объекта культурного наследия.



Приложение 3  
к составу объекта культурного наследия  
регионального значения (ансамбля)  
"Фабрика брезентов, ремней, клеенок  
и непромокаемых тканей товарищества  
"Франк Реддавей и Ко", 1886 г., архитектор  
Елагин, 1895–1899 гг., архитектор  
П.Г.Егоров, 1902–1912 гг.,  
архитектор А.С.Фатов"

**Состав помещений объекта культурного наследия регионального  
значения (памятника) "Краскотерка  
с подъемной башней, 1913 г., архитектор А.С.Фатов", расположенного  
по адресу: г. Москва, ул. Витебская, д. 9, стр. 3 (часть)**

### 1. Первый этаж



#### Условные обозначения:

— - контуры помещений объекта культурного наследия.

Приложение 4  
к составу объекта культурного наследия  
регионального значения (ансамбля)  
"Фабрика брезентов, ремней, клеенок  
и непромокаемых тканей товарищества  
"Франк Реддавей и Ко", 1886 г., архитектор  
Елагин, 1895–1899 гг., архитектор  
П.Г.Егоров, 1902–1912 гг.,  
архитектор А.С.Фатов"

**Состав помещений объекта культурного наследия регионального  
значения (памятника) "Кладовая, 1909 г.", расположенного  
по адресу: г. Москва, ул. Витебская, д. 9, стр. 4 (часть)**

### 1. Первый этаж



#### Условные обозначения:

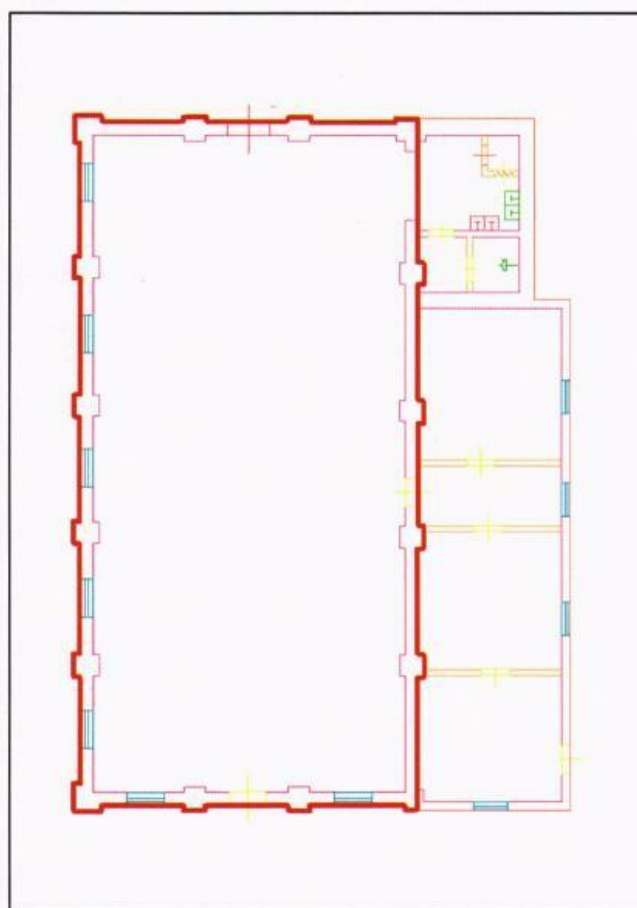
— - контуры помещений объекта культурного наследия.




Приложение 5  
к составу объекта культурного наследия  
регионального значения (ансамбля)  
"Фабрика брезентов, ремней, клеенок  
и непромокаемых тканей товарищества  
"Франк Реддавей и Ко", 1886 г., архитектор  
Елагин, 1895–1899 гг., архитектор  
П.Г.Егоров, 1902–1912 гг.,  
архитектор А.С.Фатов"

**Состав помещений объекта культурного наследия регионального значения (памятника) "Производственный цех (восточный), 1909 г.", расположенного по адресу: г. Москва, ул. Витебская, д. 9, стр. 7 (часть)**

### 1. Первый этаж



#### Условные обозначения:

 - контуры помещений объекта культурного наследия.

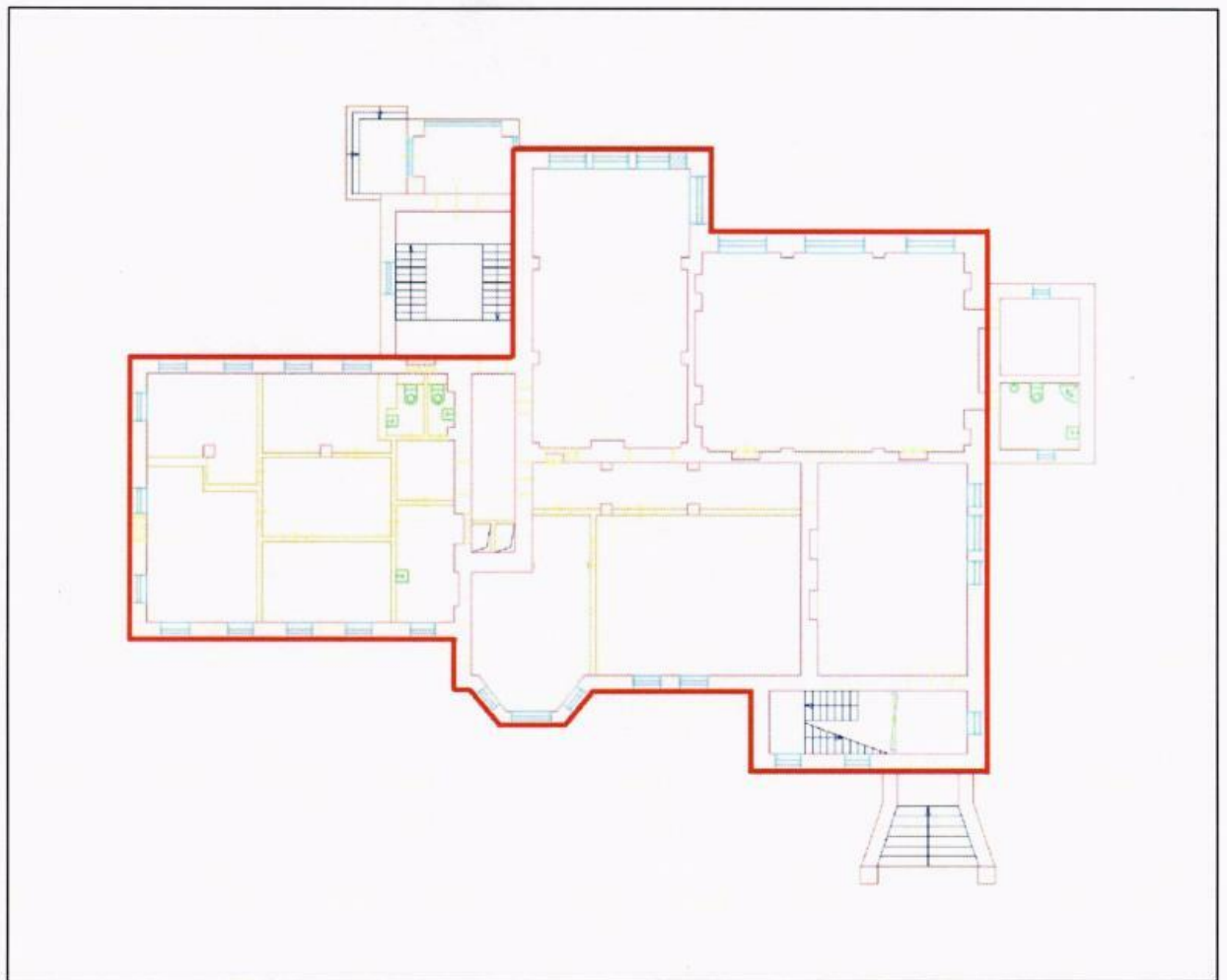
Приложение 6  
к составу объекта культурного наследия  
регионального значения (ансамбля)  
"Фабрика брезентов, ремней, клеенок  
и непромокаемых тканей товарищества  
"Франк Реддавей и Ко", 1886 г., архитектор  
Елагин, 1895–1899 гг., архитектор  
П.Г.Егоров, 1902–1912 гг.,  
архитектор А.С.Фатов"

**Состав помещений объекта культурного наследия регионального  
значения (памятника) "Дом директора, 1912 г.", расположенного  
по адресу: г. Москва, ул. Витебская, д. 9, стр. 28 (часть)**

### 1. Подвал



## 2. Первый этаж



### 3. Второй этаж



#### Условные обозначения:

— - контуры помещений объекта культурного наследия.





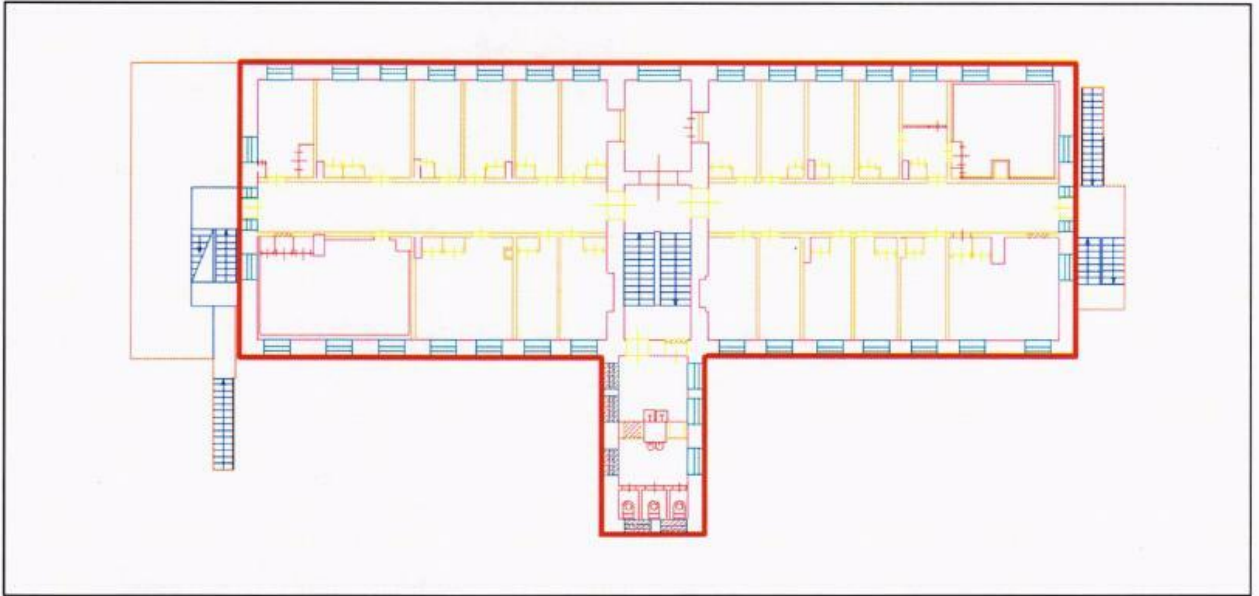
Приложение 7  
к составу объекта культурного наследия  
регионального значения (ансамбля)  
"Фабрика брезентов, ремней, клеенок  
и непромокаемых тканей товарищества  
"Франк Реддавей и Ко", 1886 г., архитектор  
Елагин, 1895–1899 гг., архитектор  
П.Г.Егоров, 1902–1912 гг., архитектор  
А.С.Фатов"

**Состав помещений объекта культурного наследия регионального  
значения (памятника) "Жилой дом для рабочих, 1902 г.",  
расположенного по адресу: г. Москва, ул. Витебская, д. 7, стр. 1 (часть)**

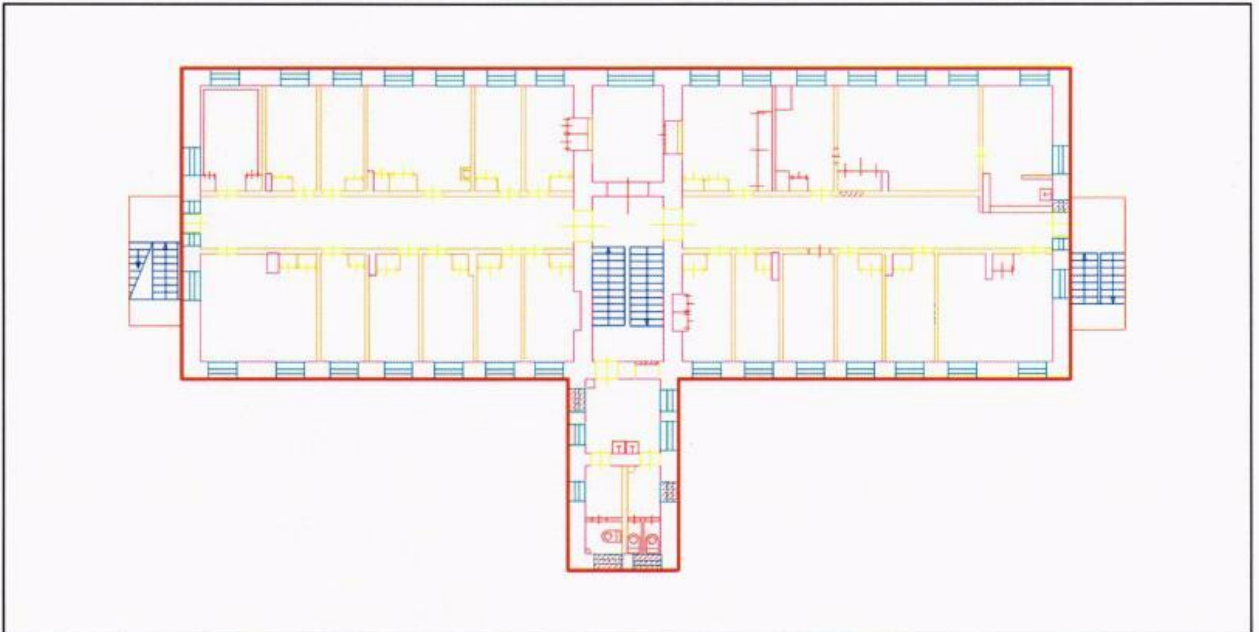
### **1. Первый этаж**



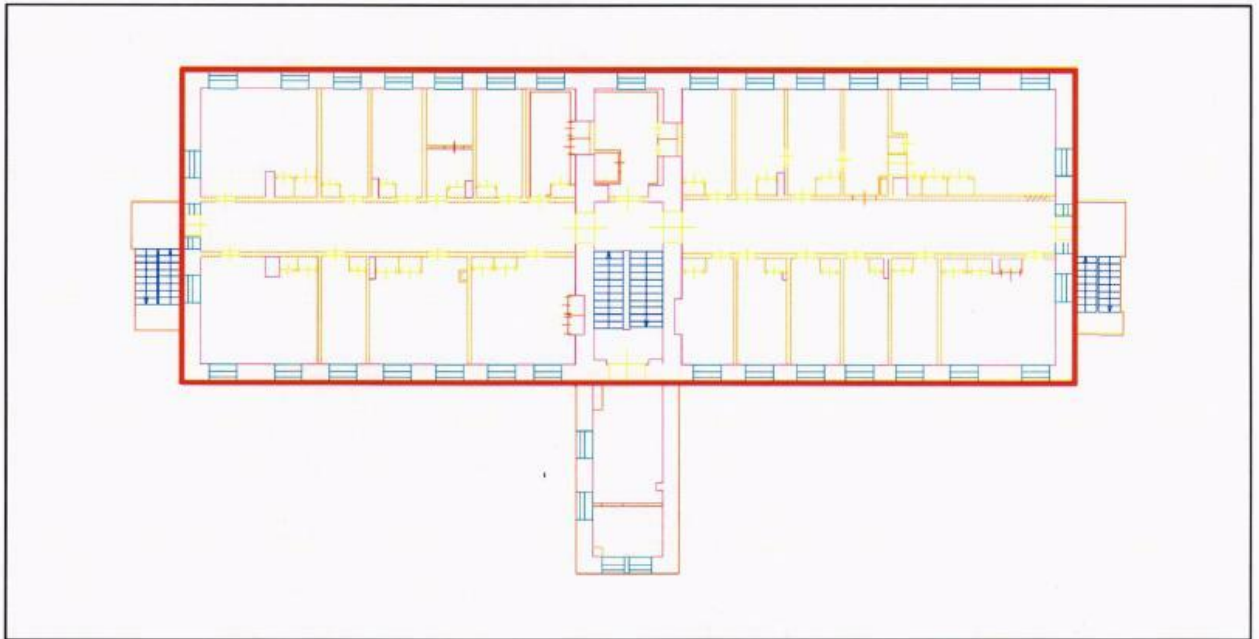
## 2. Второй этаж



## 3. Третий этаж



#### 4. Четвертый этаж



#### Условные обозначения:

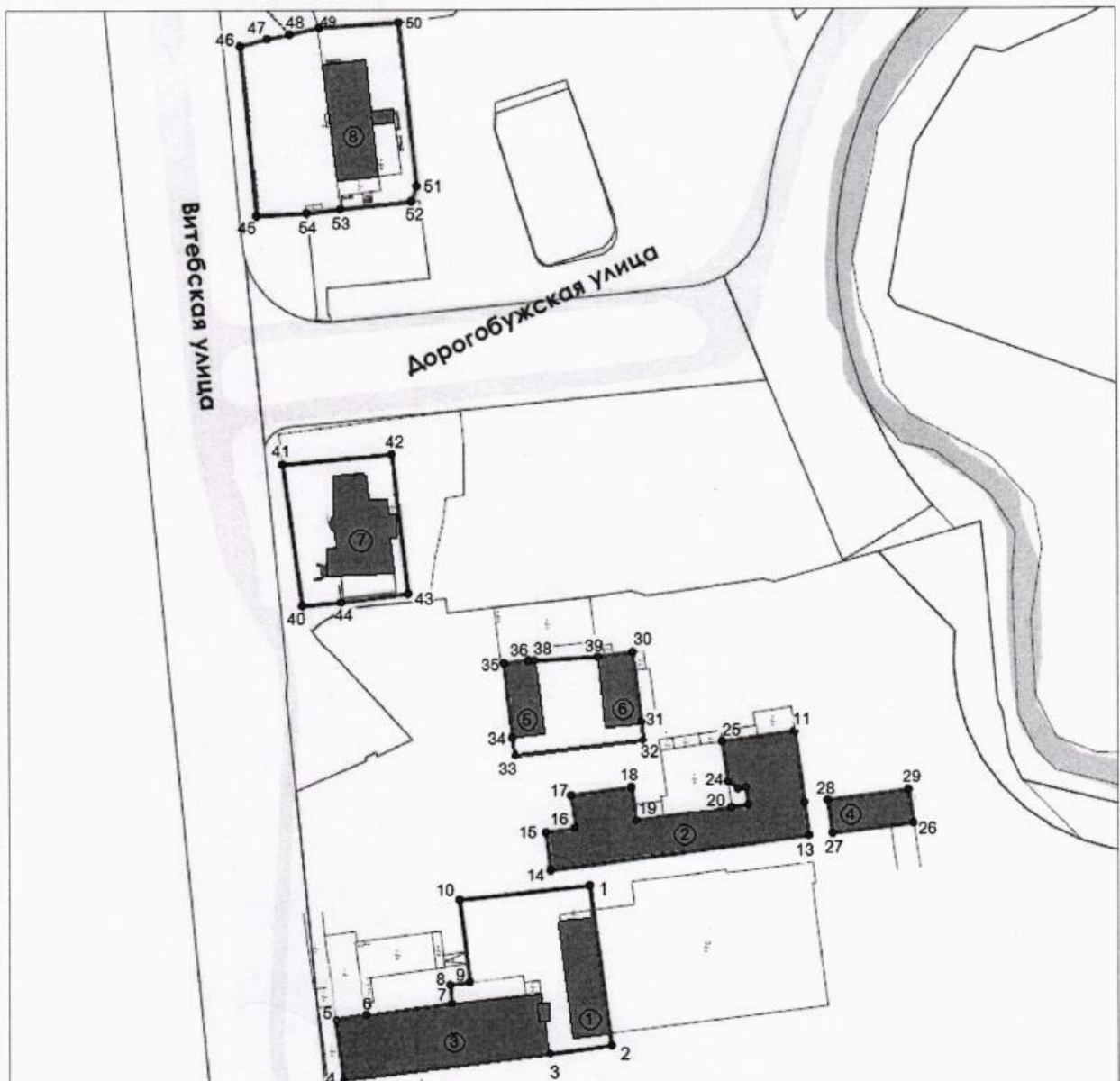
— - контуры помещений объекта культурного наследия.

---



Приложение 2  
к приказу Департамента  
культурного наследия города Москвы  
от "19" сентября 2018 г. № 735

**Границы территории объекта культурного наследия  
регионального значения (ансамбля) "Фабрика брезентов, ремней,  
клеенок и непромокаемых тканей товарищества "Франк Реддавей  
и Ко", 1886 г., архитектор Елагин, 1895–1899 гг., архитектор П.Г.Егоров,  
1902–1912 гг., архитектор А.С.Фатов", расположенного по адресу:  
г. Москва, ул. Витебская, д. 9 (часть), д. 9, стр. 2 (часть), стр. 3 (часть),  
стр. 4 (часть), стр. 6, стр. 7 (часть), стр. 28 (часть), д. 7, стр. 1 (часть)**

**1. Графическое описание местоположения границ  
территории объекта культурного наследия**



**Условные обозначения:**

-  - границы территории объекта культурного наследия;
  - 1 - характерные (поворотные) точки границ территории объекта культурного наследия;
  -  - объекты культурного наследия (памятники):
- ① "Кладовая, 1895 г., 1899 г., 1909 г., архитектор А.С.Фатов", расположенный по адресу: г. Москва, ул. Витебская, д. 9;
  - ② "Производственный цех с мастерскими, 1886 г., архитектор Елагин, 1898 г., архитектор П.Г.Егоров", расположенный по адресу: г. Москва, ул. Витебская, д. 9, стр. 2;
  - ③ "Краскотерка с подъемной башней, 1913 г., архитектор А.С.Фатов", расположенный по адресу: г. Москва, ул. Витебская, д. 9, стр. 3;
  - ④ "Кладовая, 1909 г.", расположенный по адресу: г. Москва, ул. Витебская, д. 9, стр. 4;
  - ⑤ "Производственный цех (западный), 1909 г.", расположенный по адресу: г. Москва, ул. Витебская, д. 9, стр. 6;
  - ⑥ "Производственный цех (восточный), 1909 г.", расположенный по адресу: г. Москва, ул. Витебская, д. 9, стр. 7;
  - ⑦ "Дом директора, 1912 г.", расположенный по адресу: г. Москва, ул. Витебская, д. 9, стр. 28;
  - ⑧ "Жилой дом для рабочих, 1902 г.", расположенный по адресу: г. Москва, ул. Витебская, д. 7, стр. 1.

**2. Перечень координат характерных (поворотных) точек границ территории объекта культурного наследия**

Обозначение характерной (поворотной) точки	Координаты характерных (поворотных) точек в местной системе координат (МСК)	
	X	Y
1	-5463,000	4888,520
2	-5455,550	4831,740
3	-5477,280	4828,980
4	-5549,550	4819,570
5	-5552,428	4841,391
6	-5541,740	4842,840

7	-5511,530	4846,840
8	-5512,280	4853,380
9	-5505,280	4854,360
10	-5508,880	4883,570
1	-5463,000	4888,520

11	-5391,320	4942,800
	-5387,970	4917,650
13	-5386,420	4905,970
14	-5476,710	4893,960
15	-5478,480	4907,270
16	-5467,920	4908,670
17	-5469,480	4920,380
18	-5448,380	4923,180
19	-5446,820	4911,480
20	-5413,400	4915,930
	-5407,400	4916,950
	-5408,350	4923,140
	-5411,120	4922,690
24	-5414,530	4925,170
25	-5416,530	4939,450
11	-5391,320	4942,800

26	-5349,860	4910,490
27	-5378,070	4906,740
28	-5379,770	4918,450
29	-5351,610	4922,180
26	-5349,860	4910,490

30	-5447,840	4970,710
31	-5444,830	4946,320
32	-5443,971	4939,506
33	-5489,311	4934,361
34	-5490,080	4940,970
35	-5493,030	4966,950
36	-5484,410	4967,980
	-5484,360	4967,620
38	-5482,270	4967,890
39	-5460,060	4969,200
30	-5447,840	4970,710

40	-5563,690	4987,160
41	-5570,330	5036,620
42	-5532,150	5040,200
43	-5526,600	4991,350
44	-5550,110	4988,300
40	-5563,690	4987,160

45	-5578,990	5123,510
46	-5584,550	5182,730
47	-5575,100	5185,280
48	-5567,240	5186,840
49	-5556,880	5189,010
50	-5529,150	5190,910
51	-5522,980	5133,750
52	-5524,840	5128,450
53	-5549,670	5125,860

54	-5561,530	5124,400
45	-5578,990	5123,510

---



**Режим использования территории  
объекта культурного наследия регионального значения (ансамбля)  
"Фабрика брезентов, ремней, клеенок и непромокаемых тканей  
товарищества "Франк Реддавей и Ко", 1886 г., архитектор Елагин,  
1895–1899 гг., архитектор П.Г.Егоров, 1902–1912 гг., архитектор  
А.С.Фатов", расположенного по адресу: г. Москва, ул. Витебская,  
д. 9 (часть), д. 9, стр. 2 (часть), стр. 3 (часть), стр. 4 (часть), стр. 6, стр. 7  
(часть), стр. 28 (часть), д. 7, стр. 1 (часть)**

На территории объекта культурного наследия:

1. Разрешается:

1.1. Проведение работ по сохранению объекта культурного наследия или его отдельных элементов, сохранению историко-градостроительной или природной среды объекта культурного наследия, в том числе устройство современных сходов и ступеней, пандусов, подпорных стенок откосов и ограждений.

1.2. Проведение изыскательских, проектных, земляных, хозяйственных и иных работ, осуществление которых не может ухудшить состояние объекта культурного наследия, нарушить его целостность и сохранность.

1.3. Озеленение и благоустройство территории в соответствии с проектом.

1.4. Прокладка и реконструкция (ремонт, капитальный ремонт) дорог и элементов их обустройства, а также инженерных коммуникаций и сооружений, не нарушающие целостность объекта культурного наследия и не создающие угрозы его повреждения, разрушения или уничтожения, угрозы пожара.

1.5. Проведение археологических полевых работ.

1.6. Освоение подземного пространства в соответствии с проектом приспособления объекта культурного наследия к современному использованию при условии отсутствия негативного влияния на сохранность данного объекта культурного наследия в его исторической среде.

1.7. Ведение хозяйственной деятельности, не противоречащей требованиям обеспечения сохранности объекта культурного наследия и позволяющей обеспечить функционирование объекта культурного наследия в современных условиях.

## 2. Обеспечивается:

2.1. Запрет или ограничение движения транспортных средств в случае, если движение транспортных средств создает угрозу нарушения целостности и сохранности объекта культурного наследия.

2.2. Доступность объекта культурного наследия в целях его экспонирования, сохранения его традиционного визуального восприятия с основных видовых точек и смотровых площадок.

2.3. Реализация мер пожарной безопасности.

2.4. Реализация мер экологической безопасности.

2.5. Защита объекта культурного наследия от динамических воздействий.

## 3. Запрещается:

3.1. Проведение строительных работ, за исключением работ по сохранению объекта культурного наследия или его отдельных элементов, сохранению историко-градостроительной или природной среды объекта культурного наследия.

3.2. Увеличение объемно-пространственных характеристик существующих на территории объекта культурного наследия объектов капитального строительства.

---

### **Предмет охраны**

**объекта культурного наследия регионального значения (ансамбля)  
"Фабрика брезентов, ремней, клеенок и непромокаемых тканей  
товарищества "Франк Реддавей и Ко", 1886 г., архитектор Елагин,  
1895–1899 гг., архитектор П.Г.Егоров, 1902–1912 гг., архитектор  
А.С.Фатов", расположенного по адресу: г. Москва, ул. Витебская,  
д. 9 (часть), д. 9, стр. 2 (часть), стр. 3 (часть), стр. 4 (часть), стр. 6, стр. 7  
(часть), стр. 28 (часть), д. 7, стр. 1 (часть)**

Предметом охраны объекта культурного наследия являются:

1. Ансамбль "Фабрика брезентов, ремней, клеенок и непромокаемых тканей товарищества "Франк Реддавей и Ко", 1886 г., архитектор Елагин, 1895–1899 гг., архитектор П.Г.Егоров, 1902–1912 гг., архитектор А.С.Фатов":

местоположение и градостроительные характеристики ансамбля конца XIX – начала XX века, его роль в композиционно-планировочной структуре квартала (согласно схеме предмета охраны);

объемно-пространственная композиция ансамбля конца XIX – начала XX века, включая местоположение, габариты, высотные и силуэтные характеристики зданий.

2. Объект культурного наследия (памятник) "Кладовая, 1895 г., 1899 г., 1909 г., архитектор А.С.Фатов", расположенный по адресу: г. Москва, ул. Витебская, д. 9 (часть):

местоположение и градостроительные характеристики здания 1895–1909 годов, его роль в композиционно-планировочной структуре ансамбля (согласно схеме предмета охраны);

объемно-пространственная композиция прямоугольного в плане четырехэтажного здания 1895–1909 годов с фронтонами, башенками и аттиками (согласно схеме предмета охраны), в том числе высотные отметки по венчающим карнизам;

крыша начала XX века, ее конструкция, конфигурация, характер кровельного покрытия, в том числе высотные отметки по конькам;

композиционное решение и архитектурно-художественное оформление фасадов здания 1895–1909 годов, в том числе местоположение, форма, размер и оформление оконных и дверных проемов, лопатки, лучковые клинчатые перемычки, замковые камни, арочные оконные проемы на фронтонах торцевых фасадов, городчатый фриз, междуэтажная тяга и венчающий карниз (согласно схеме предмета охраны);

материал и характер отделки фасадных поверхностей здания 1895–1909 годов, неоштукатуренная кирпичная кладка;

колористическое решение фасадов 1895–1909 годов;

пространственно-планировочная структура интерьеров здания в пределах капитальных стен, опорных конструкций и перекрытий 1895–1909 годов (согласно схеме предмета охраны);

капитальные стены 1895–1909 годов, их конструкция и материал (согласно схеме предмета охраны);

характер оформления и колористическое решение столярных заполнений оконных и дверных проемов на начало XX века.

3. Объект культурного наследия (памятник) "Производственный цех с мастерскими, 1886 г., архитектор Елагин, 1898 г., архитектор П.Г.Егоров", расположенный по адресу: г. Москва, ул. Витебская, д. 9, стр. 2 (часть):

местоположение и градостроительные характеристики здания второй половины XIX века, его роль в композиционно-планировочной структуре ансамбля (согласно схеме предмета охраны);

объемно-пространственная композиция двухэтажного здания 1886, 1898 годов с четырехэтажным объемом башни (согласно схеме предмета охраны), высотные отметки по венчающим карнизам и фронтонам;

крыши второй половины XIX века, их конструкция, конфигурация, характер кровельного покрытия, в том числе высотные отметки по конькам;

композиционное решение и архитектурно-художественное оформление фасадов здания 1886, 1898 годов, в том числе местоположение, форма, размер и оформление оконных и дверных проемов, замковые камни, лопатки, лучковые клинчатые перемычки, архивольты водонапорной башни, междуэтажные тяги, фронтоны, сухарики, венчающий карниз (согласно схеме предмета охраны);

материал и характер отделки фасадных поверхностей здания 1886, 1898 годов, неоштукатуренная кирпичная кладка с побелкой деталей;

колористическое решение фасадов 1886, 1898 годов;

пространственно-планировочная структура интерьеров здания в пределах капитальных стен, опор и перекрытий 1886, 1898 годов (согласно схеме предмета охраны);

капитальные стены 1886, 1898 годов, их конструкция и материал, в том числе чугунные колонны (согласно схеме предмета охраны);

характер оформления и колористическое решение столярных заполнений оконных и дверных проемов на конец XIX века.

4. Объект культурного наследия (памятник) "Краскотерка с подъемной башней, 1913 г., архитектор А.С.Фатов", расположенный по адресу: г. Москва, ул. Витебская, д. 9, стр. 3 (часть):

местоположение и градостроительные характеристики здания 1913 года, его роль в композиционно-планировочной структуре ансамбля (согласно схеме предмета охраны);

объемно-пространственная композиция одноэтажного здания 1913 года со световым фонарем, пятиэтажным объемом башни, фронтоном на торцевом фасаде (согласно схеме предмета охраны), высотные отметки по венчающим карнизам;

крыши 1913 года, их конструкция, конфигурация, характер кровельного покрытия, в том числе высотные отметки по конькам, включая световой фонарь;

композиционное решение и архитектурно-художественное оформление фасадов здания 1913 года, в том числе местоположение, форма, размер и оформление оконных и дверных проемов, круглые оконные проемы верхнего яруса башни, арочные наличники, ниши, замковые камни, подоконные доски, лопатки, пинакли, сухарики, аркатурный пояс, шрифтовая композиция на фасадах башни "1913", междуэтажный и венчающий карнизы с сухариками (согласно схеме предмета охраны);

материал и характер отделки фасадных поверхностей здания 1913 года, включая пустотелый бетонный камень, руст, неоштукатуренная кирпичная кладка с побелкой деталей;

колористическое решение фасадов здания 1913 года;

пространственно-планировочная структура интерьеров здания в пределах капитальных стен, опор и перекрытий 1913 года (согласно схеме предмета охраны);

капитальные стены 1913 года, их конструкция и материал, в том числе чугунные колонны (согласно схеме предмета охраны);

характер оформления и колористическое решение столярных заполнений оконных и дверных проемов на 1913 год.

5. Объект культурного наследия (памятник) "Кладовая, 1909 г.", расположенный по адресу: г. Москва, ул. Витебская, д. 9, стр. 4 (часть):

местоположение и градостроительные характеристики здания 1909 года, его роль в композиционно-планировочной структуре ансамбля (согласно схеме предмета охраны);

объемно-пространственная композиция прямоугольного в плане одноэтажного здания 1909 года с фронтонами на торцевых фасадах, завешенные аттиком (согласно схеме предмета охраны), в том числе высотные отметки по венчающим карнизам, аттикам;

крыша 1909 года, ее конструкция, конфигурация, характер кровельного покрытия, в том числе металлические фермы, высотные отметки по конькам;

композиционное решение и архитектурно-художественное оформление фасадов здания 1909 года, в том числе местоположение, форма, размер и оформление оконных и дверных проемов, междуэтажный карниз на торцевых фасадах, лопатки, лучковые клинчатые перемычки, замковые камни, ширинки, сухарики, аркатурный пояс, колонки, поребрик, венчающий карниз (согласно схеме предмета охраны);

материал и характер отделки фасадных поверхностей здания 1909 года, неоштукатуренная кирпичная кладка с побелкой деталей;

пространственно-планировочная структура интерьеров здания в пределах капитальных стен 1909 года (согласно схеме предмета охраны);

капитальные стены 1909 года, их конструкция и материал (согласно схеме предмета охраны);

характер оформления и колористическое решение столярных заполнений оконных и дверных проемов на 1909 год.

6. Объект культурного наследия (памятник) "Производственный цех (западный), 1909 г.", расположенный по адресу: ул. Витебская, д. 9, стр. 6:

местоположение и градостроительные характеристики здания 1909 года, его роль в композиционно-планировочной структуре ансамбля (согласно схеме предмета охраны);

объемно-пространственная композиция прямоугольного в плане одноэтажного здания 1909 года с аттиками (согласно схеме предмета охраны), высотные отметки по венчающему карнизу, аттикам;

крыша 1909 года, ее конструкция, конфигурация, характер кровельного покрытия, в том числе металлические фермы, высотные отметки по конькам;

композиционное решение и архитектурно-художественное оформление фасадов здания 1909 года, в том числе местоположение, форма, размер и оформление оконных и дверных проемов, лопатки, арочные перемычки

с замковым камнем, сухарики, арочные ниши, венчающий зубчатый карниз (согласно схеме предмета охраны);

материал и характер отделки фасадных поверхностей здания 1909 года, в том числе неоштукатуренная кирпичная кладка с побелкой деталей;

колористическое решение фасадов здания 1909 года;

пространственно-планировочная структура интерьеров здания в пределах капитальных стен 1909 года (согласно схеме предмета охраны);

капитальные стены 1909 года, их конструкция и материал (согласно схеме предмета охраны);

характер оформления и колористическое решение столярных заполнений оконных и дверных проемов на 1909 год.

7. Объект культурного наследия (памятник) "Производственный цех (восточный), 1909 г.", расположенный по адресу: г. Москва, ул. Витебская, д. 9, стр. 7 (часть):

местоположение и градостроительные характеристики здания 1909 года, его роль в композиционно-планировочной структуре ансамбля (согласно схеме предмета охраны);

объемно-пространственная композиция прямоугольного в плане одноэтажного здания 1909 года с аттиками (согласно схеме предмета охраны), в том числе высотные отметки по венчающему карнизу, аттикам;

крыша 1909 года, ее конструкция, конфигурация; характер кровельного покрытия, в том числе металлические фермы, высотные отметки по коньку;

композиционное решение и архитектурно-художественное оформление фасадов здания 1909 года, в том числе местоположение, форма, размер и оформление оконных и дверных проемов, лопатки, подоконные доски, арочные перемычки с замковым камнем, аркатурно-зубчатый фриз, сухарики, пинакли, венчающий зубчатый карниз (согласно схеме предмета охраны);

материал и характер отделки фасадных поверхностей здания 1909 г., пустотелый бетонный камень, неоштукатуренная кирпичная кладка с побелкой деталей;

колористическое решение фасадов здания 1909 года;

пространственно-планировочная структура интерьеров здания, в пределах капитальных стен 1909 года (согласно схеме предмета охраны);

капитальные стены 1909 года, их конструкция и материал (согласно схеме предмета охраны);

характер оформления и колористическое решение столярных заполнений оконных и дверных проемов на 1909 год.

8. Объект культурного наследия (памятник) "Дом директора, 1912 г., архитектор А.С.Фатов", расположенный по адресу: г. Москва, ул. Витебская, д. 9, стр. 28 (часть):

местоположение и градостроительные характеристики здания 1912 года, его роль в композиционно-планировочной структуре ансамбля (согласно схеме предмета охраны);

объемно-пространственная композиция двухэтажного с полуподвалом здания 1912 года, с трехэтажным объемом парадной лестницы, с эркером и ризалитами (согласно схеме предмета охраны), высотные отметки по венчающим карнизам;

композиционное решение и архитектурно-художественное оформление фасадов здания 1912 года, в том числе местоположение, форма, размер и оформление оконных и дверных проемов, подоконные полочки, фартуки, пилястры, лопатки, мерлоны, межэтажный и венчающий карнизы (согласно схеме предмета охраны);

материал и характер отделки фасадных поверхностей здания 1912 года, отделка штукатуркой;

колористическое решение фасадов здания 1912 года;

пространственно-планировочная структура интерьеров здания в пределах капитальных стен и перекрытий 1912 года (согласно схеме предмета охраны);

капитальные стены и перекрытия 1912 года, их конструкция и материал (согласно схеме предмета охраны);

местоположение лестниц на 1912 год (согласно схеме предмета охраны);

декоративное оформление лестниц 1912 года, в том числе металлическое ограждение;

характер оформления и колористическое решение столярных заполнений оконных и дверных проемов на 1909 год.

9. Объект культурного наследия (памятник) "Жилой дом для рабочих, 1902 г.", расположенный по адресу: г. Москва, ул. Витебская, д. 7, стр. 1 (часть):

местоположение и градостроительные характеристики здания 1902 года, его роль в композиционно-планировочной структуре ансамбля (согласно схеме предмета охраны);

объемно-пространственная композиция прямоугольного в плане четырехэтажного здания 1902 года с ризалитами и аттиками (согласно схеме предмета охраны), высотные отметки по венчающим карнизам, аттикам;

крыша 1902 года, ее конструкция, конфигурация; характер кровельного покрытия, в том числе высотные отметки по конькам;



композиционное решение и архитектурно-художественное оформление фасадов здания 1902 года, в том числе местоположение, форма, размер и оформление оконных и дверных проемов, в том числе ризалиты, арочные окна, клинчатые и лучковые перемычки, замковые камни, подоконные доски, межэтажный карниз, филенки, лопатки, аркатурно-зубчатый фриз, сухарики, шрифтовая композиция на главном фасаде "1902" венчающий карниз, аттики (согласно схеме предмета охраны);

материал и характер отделки фасадных поверхностей здания 1902 года, кирпичная кладка;

колористическое решение фасадов здания 1902 года;

пространственно-планировочная структура интерьеров здания, в пределах капитальных стен и перекрытий 1902 года (согласно схеме предмета охраны);

капитальные стены и перекрытия 1902 года, их конструкция и материал (согласно схеме предмета охраны);

лестницы 1902 года, их местоположение, конструкция, материал, декоративное оформление (согласно схеме предмета охраны);

характер оформления и колористическое решение столярных заполнений оконных и дверных проемов на 1902 год.

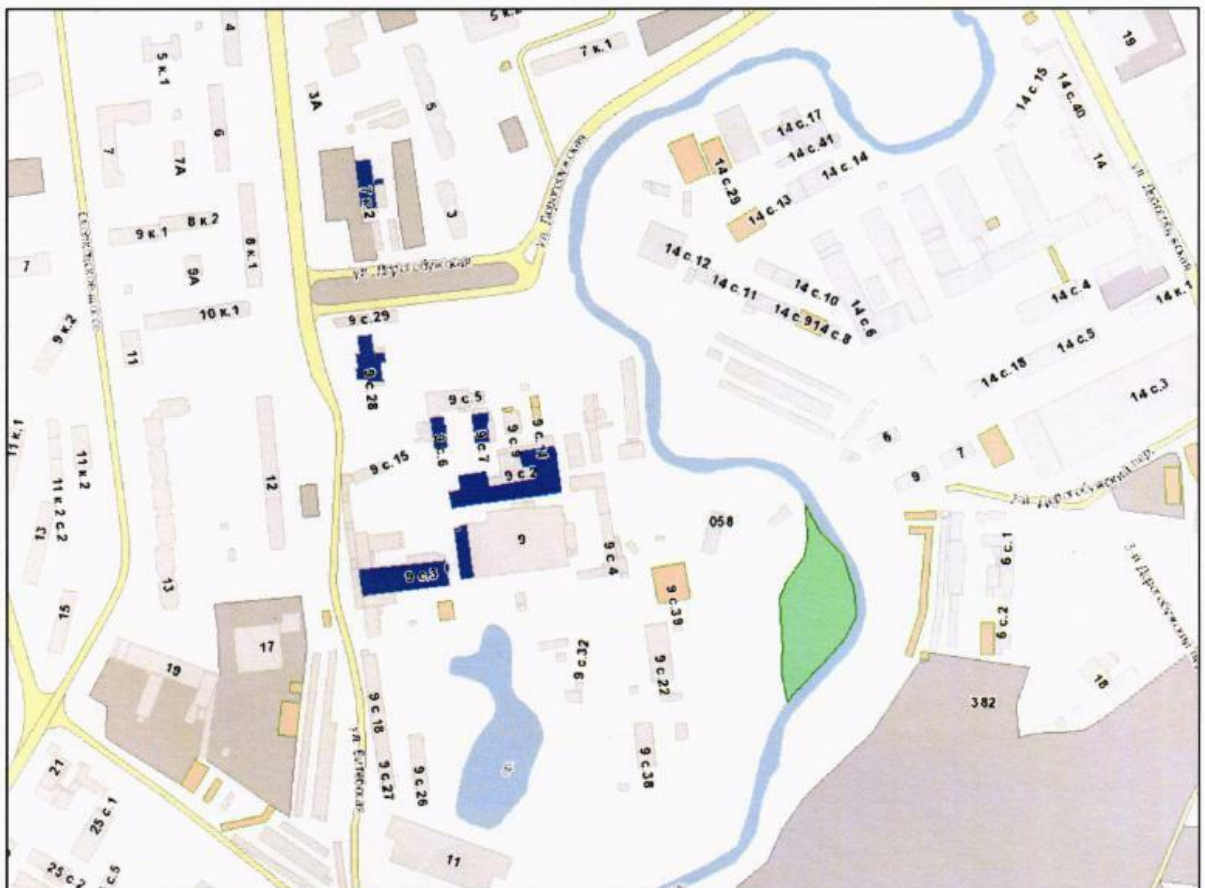
Изменение предмета охраны может быть осуществлено в порядке и случаях, предусмотренных законодательством в области охраны объектов культурного наследия.

---

Приложение  
к предмету охраны объекта культурного наследия регионального значения (ансамбля) "Фабрика брезентов, ремней, клеенок и непромокаемых тканей товарищества "Франк Реддавей и Ко", 1886 г., архитектор Елагин, 1895–1899 гг., архитектор П.Г.Егоров, 1902–1912 гг., архитектор А.С.Фатов", расположенного по адресу: г. Москва, ул. Витебская, д. 9 (часть), д. 9, стр. 2 (часть), стр. 3 (часть), стр. 4 (часть), стр. 6, стр. 7 (часть), стр. 28 (часть), д. 7, стр. 1 (часть)

**Схема предмета охраны объекта культурного наследия регионального значения (ансамбля) "Фабрика брезентов, ремней, клеенок и непромокаемых тканей товарищества "Франк Реддавей и Ко", 1886 г., архитектор Елагин, 1895–1899 гг., архитектор П.Г.Егоров, 1902–1912 гг., архитектор А.С.Фатов", расположенного по адресу: г. Москва, ул. Витебская, д. 9 (часть), д. 9, стр. 2 (часть), стр. 3 (часть), стр. 4 (часть), стр. 6, стр. 7 (часть), стр. 28 (часть), д. 7, стр. 1 (часть)**

### **1. Местоположение и градостроительные характеристики ансамбля и входящих в его состав памятников**



**Условные обозначения:**

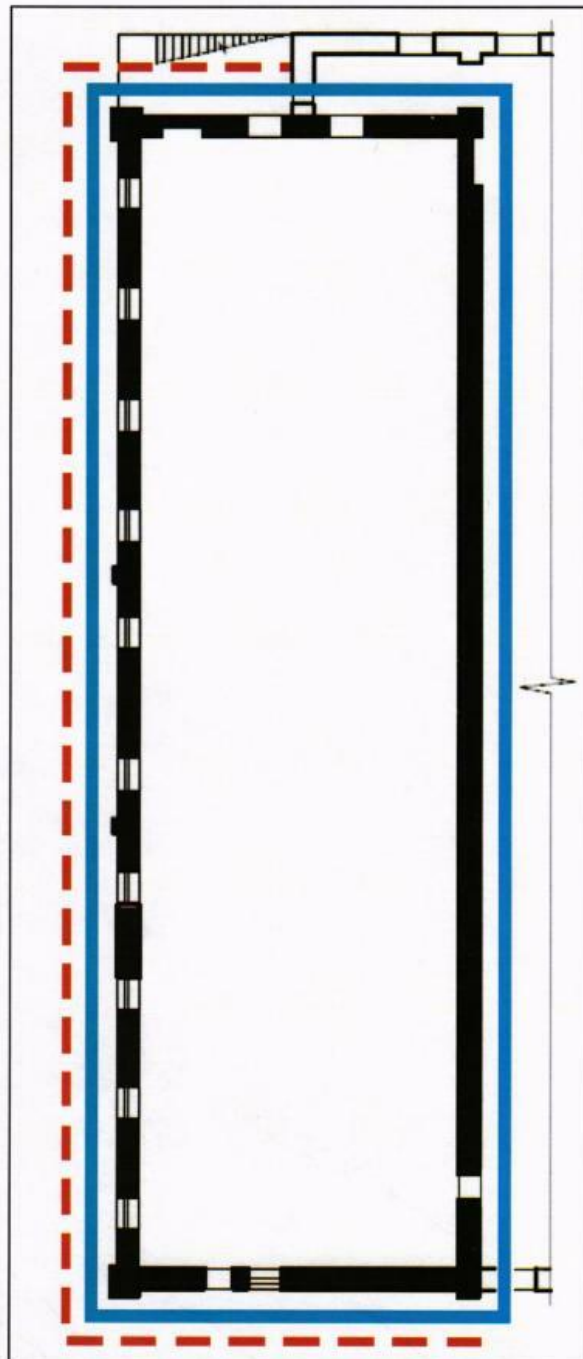
- местоположение и градостроительные характеристики ансамбля;



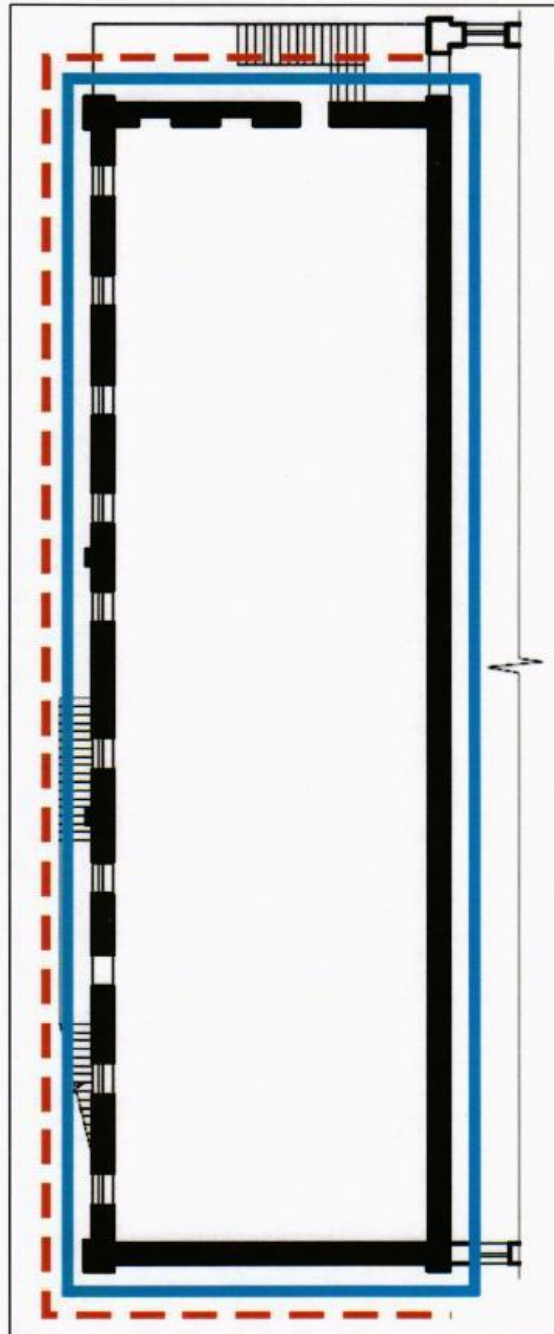
- объекты культурного наследия (памятники).

**2. Объект культурного наследия (памятник)**

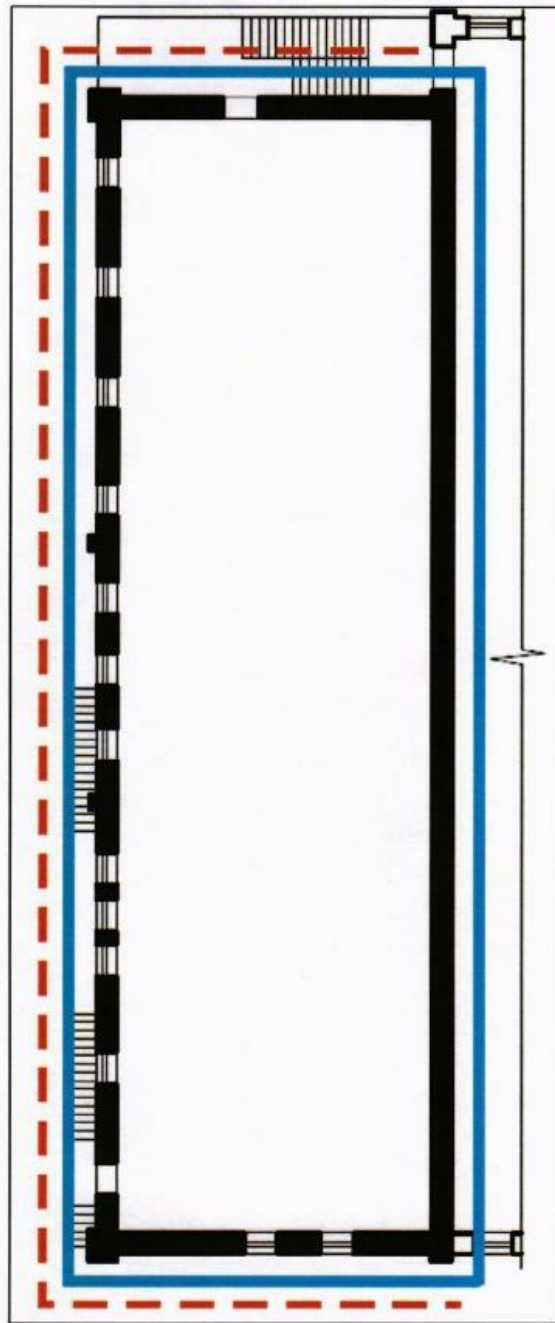
**"Кладовая, 1895 г., 1899 г., 1909 г., архитектор А.С.Фатов",  
расположенный по адресу: г. Москва, ул. Витебская, д. 9 (часть)**

**2.1. Первый этаж**

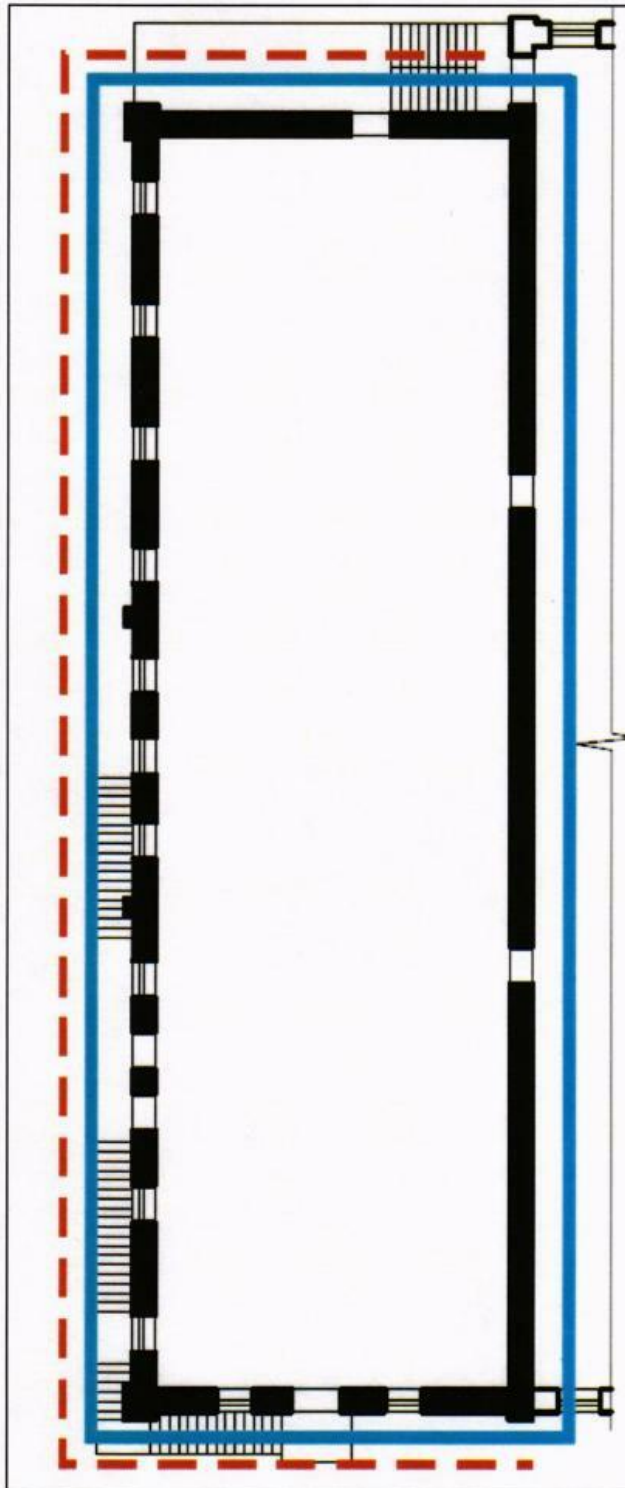
2.2. Второй этаж



### 2.3. Третий этаж



## 2.4. Четвертый этаж



### Условные обозначения:

- - объемно-пространственная композиция здания 1895–1909 годов;
- - - композиционное решение и архитектурно-художественное оформление фасадов здания 1895–1909 годов;



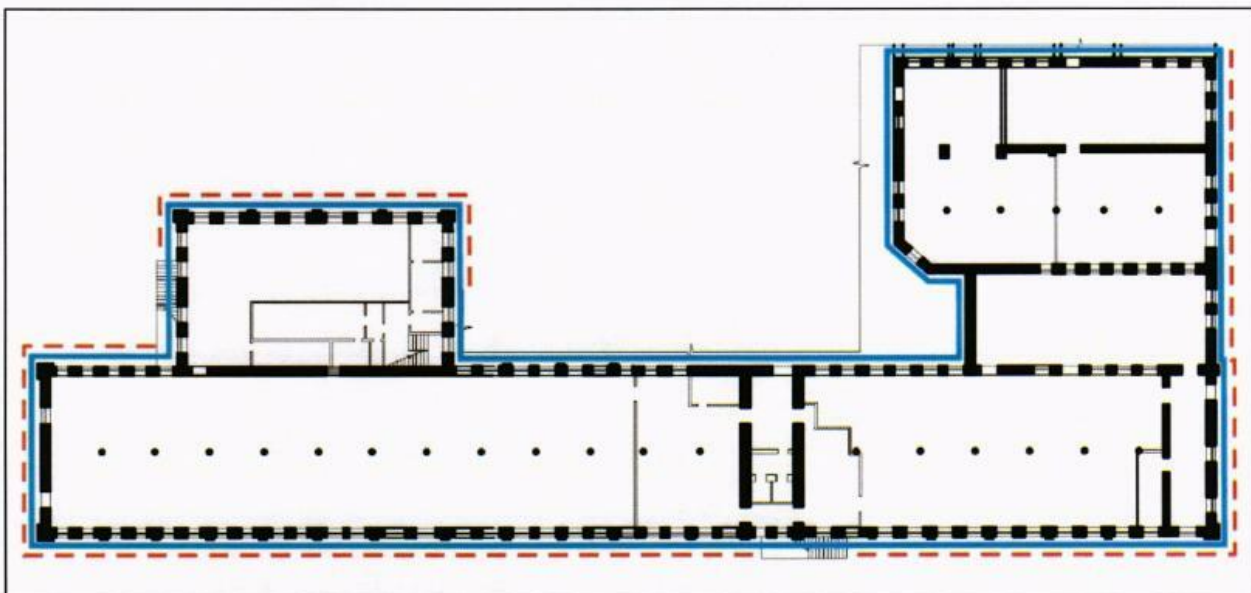
- пространственно-планировочная структура интерьеров здания;



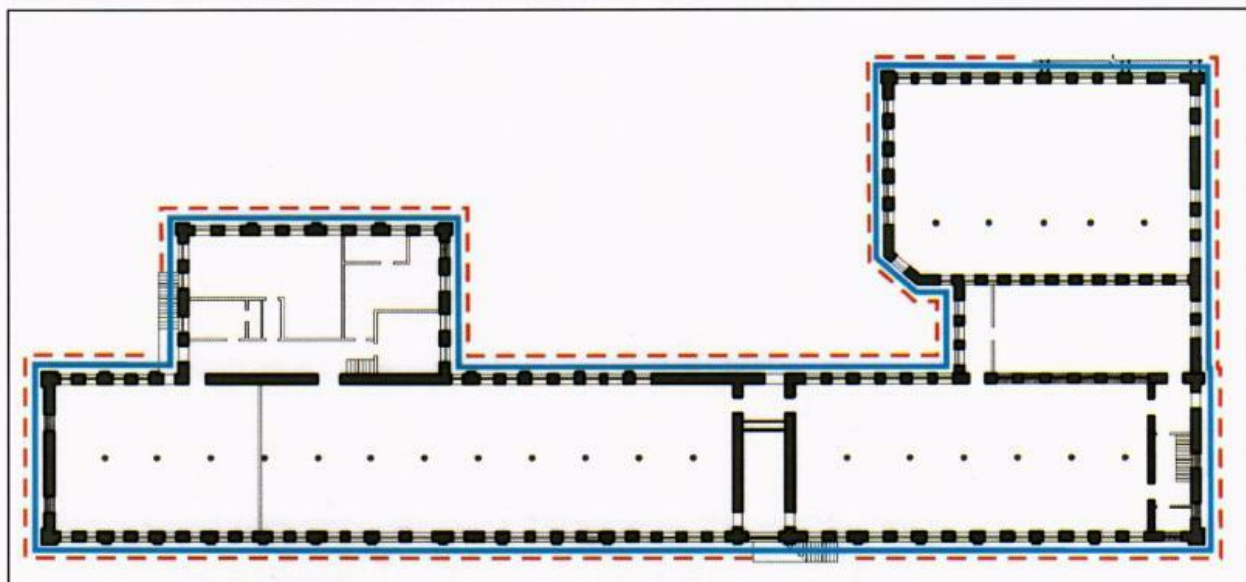
- капитальные стены 1895–1909 годов.

**3. Объект культурного наследия (памятник)  
"Производственный цех с мастерскими, 1886 г., архитектор Елагин,  
1898 г., архитектор П.Г.Егоров", расположенный по адресу:  
г. Москва, ул. Витебская, д. 9, стр. 2 (часть)**



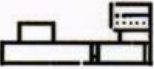


### 3.1. Первый этаж



### 3.2. Второй этаж

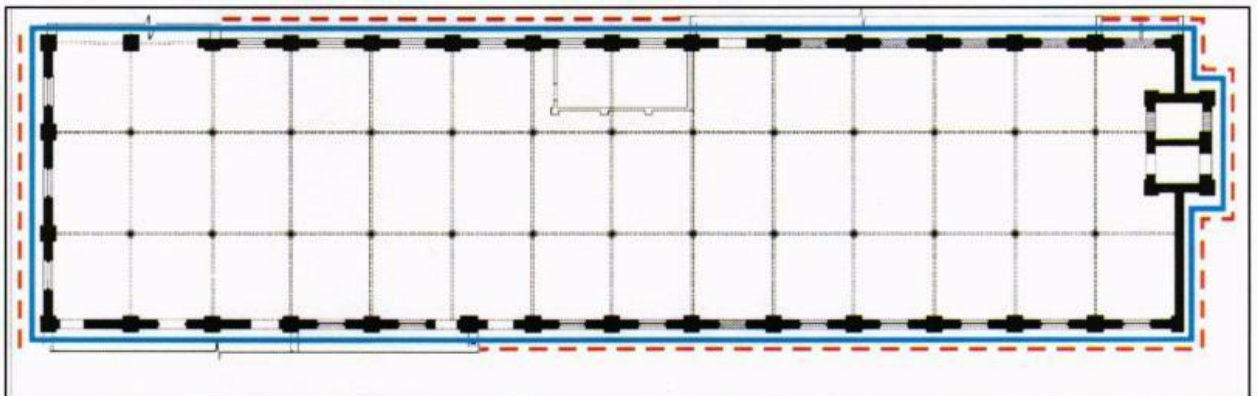





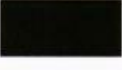

**Условные обозначения:**

-  - объемно-пространственная композиция здания 1886, 1898 годов;
-  - композиционное решение и архитектурно-художественное оформление фасадов здания 1886, 1898 годов;
-  - пространственно-планировочная структура интерьеров здания;
-  - капитальные стены 1895–1909 годов, в том числе чугунные колонны.
- 

**4. Объект культурного наследия (памятник)**

**"Краскотерка с подъемной башней, 1913 г., архитектор А.С.Фатов",  
расположенный по адресу: г. Москва, ул. Витебская, д. 9, стр. 3 (часть)**

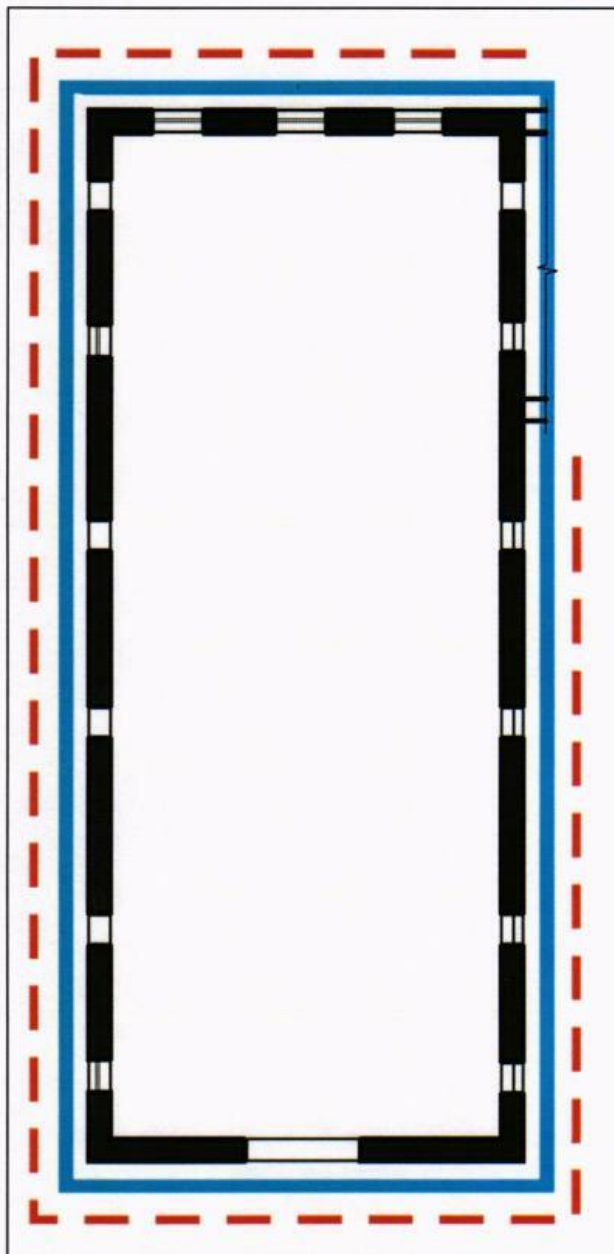
**4.1. Первый этаж****Условные обозначения:**

-  - объемно-пространственная композиция здания 1913 года;
-  - композиционное решение и архитектурно-художественное оформление фасадов здания 1913 года;
-  - пространственно-планировочная структура интерьеров здания;
-  - капитальные стены 1913 года, в том числе чугунные колонны.
- 

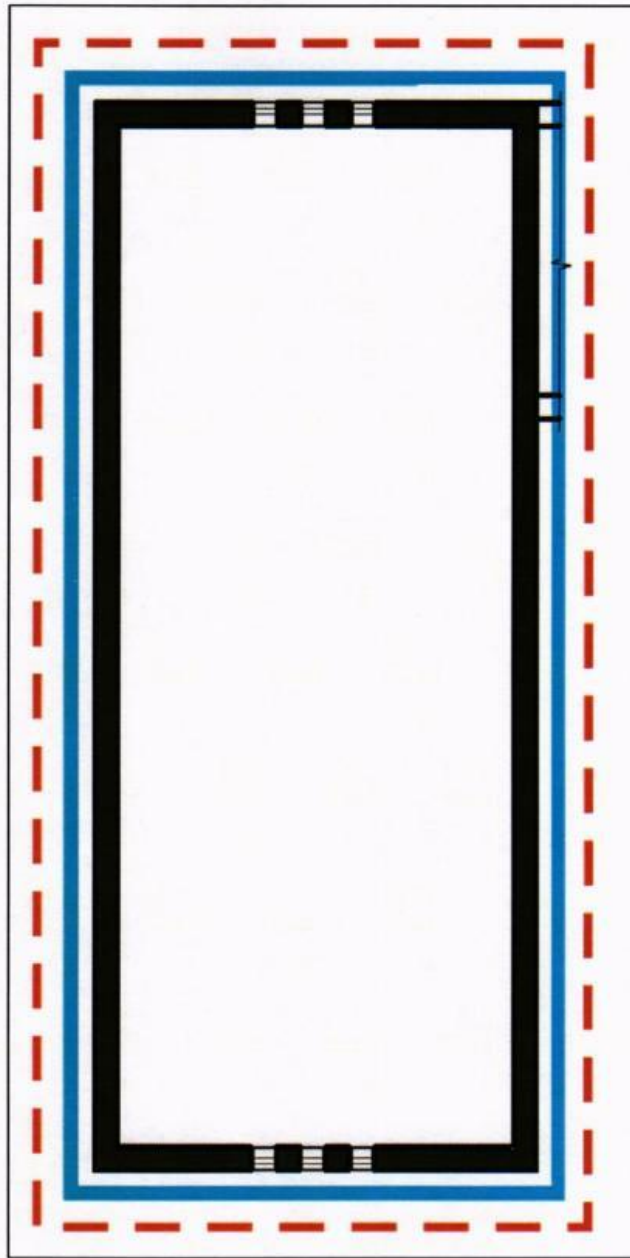


**5. Объект культурного наследия (памятник)  
"Кладовая, 1909 г.", расположенный по адресу:  
г. Москва, ул. Витебская, д. 9, стр. 4 (часть)**




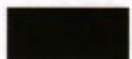
**5.1. Первый этаж**



## 5.2. Второй этаж

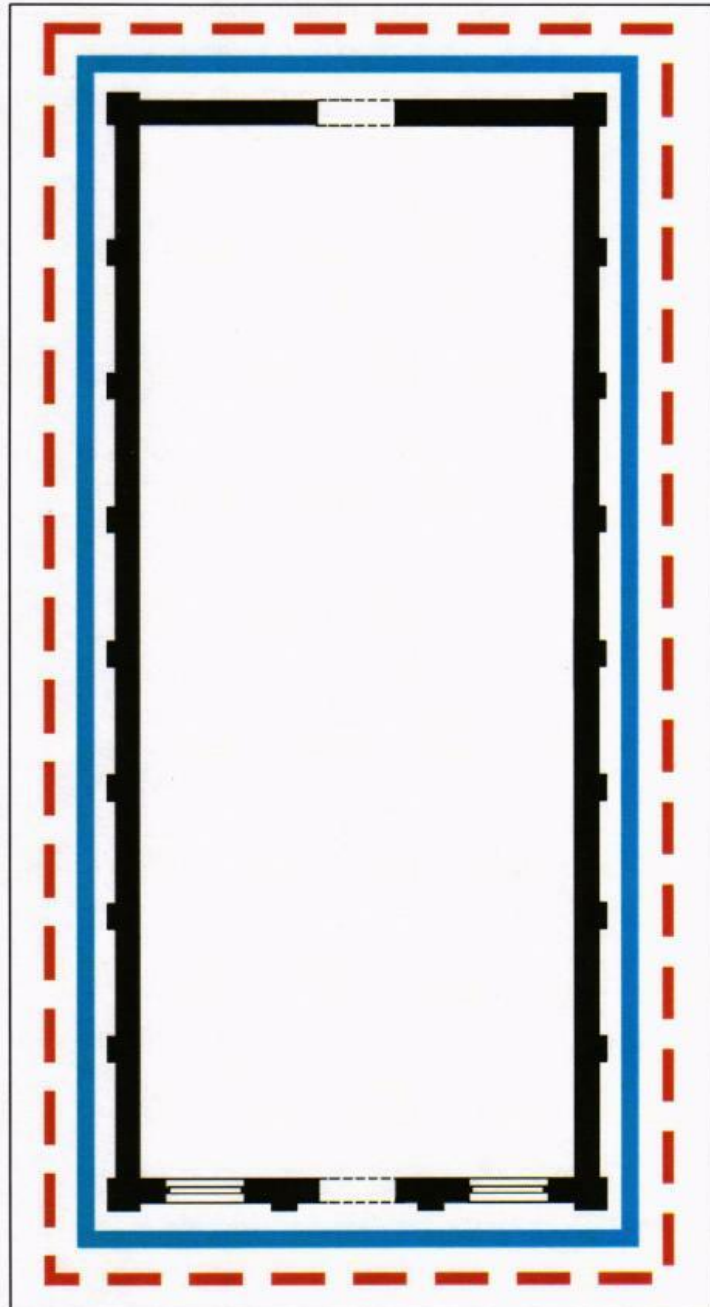


## Условные обозначения:



-  - объемно-пространственная композиция здания 1909 года;
-  - композиционное решение и архитектурно-художественное оформление фасадов здания 1909 года;
-  - пространственно-планировочная структура интерьеров здания;
-  - капитальные стены 1909 года, в том числе чугунные колонны.

**6. Объект культурного наследия (памятник)**  
**"Производственный цех (западный), 1909 г.", расположенный по адресу:**  
**г. Москва, ул. Витебская, д. 9, стр. 6**

**6.1. Первый этаж**



**Условные обозначения:**

-  - объемно-пространственная композиция здания 1909 года;
-  - композиционное решение и архитектурно-художественное оформление фасадов здания 1909 года;



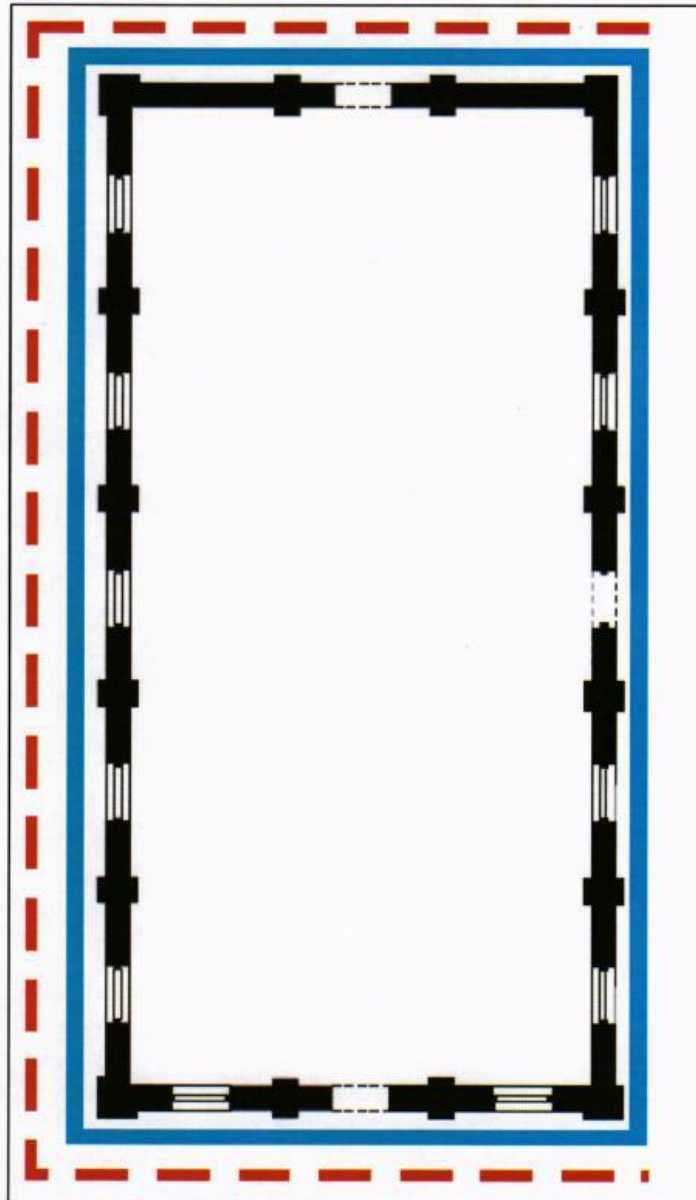
- пространственно-планировочная структура интерьеров здания;






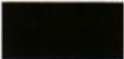
- капитальные стены 1909 года.

**7. Объект культурного наследия (памятник) "Производственный цех (восточный), 1909 г.", расположенный по адресу: г. Москва, ул. Витебская, д. 9, стр. 7 (часть)**

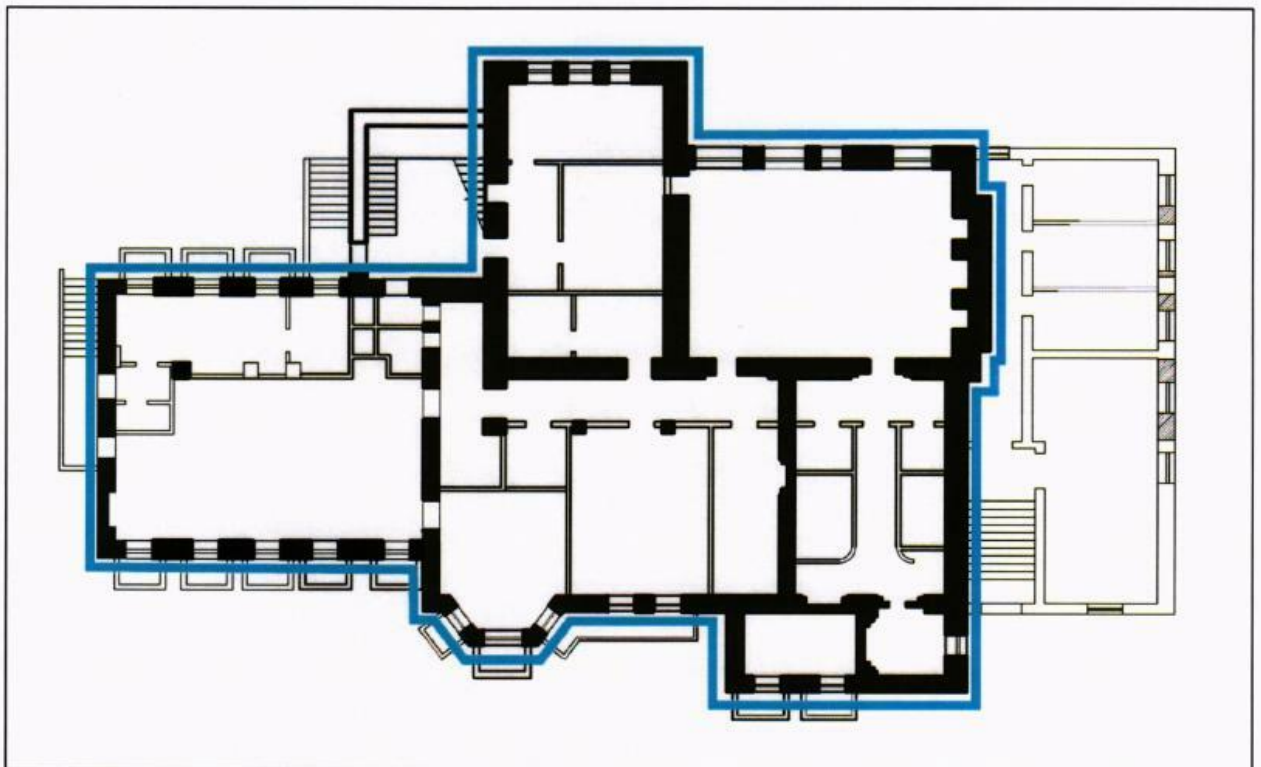
**7.1. Первый этаж**

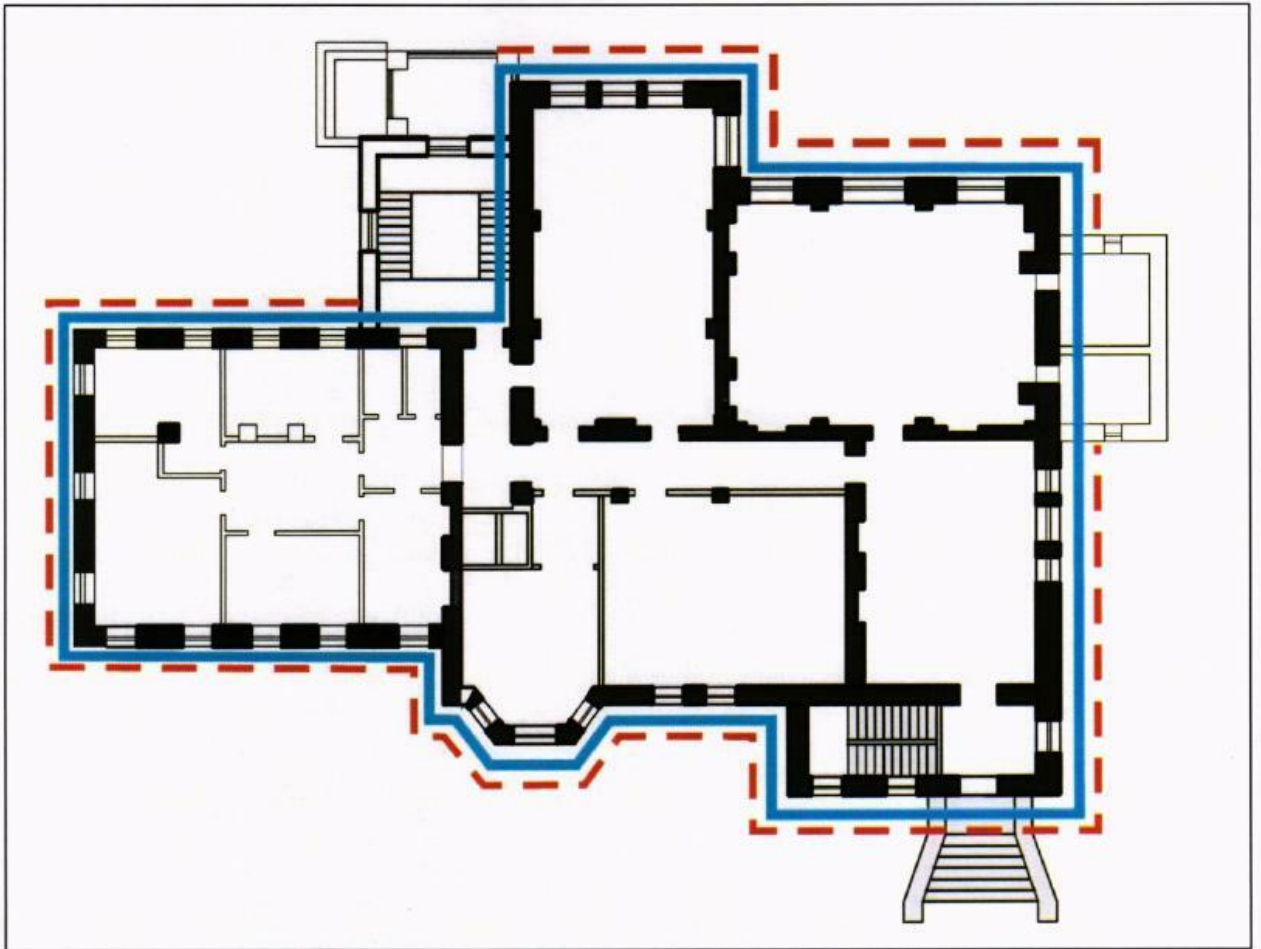
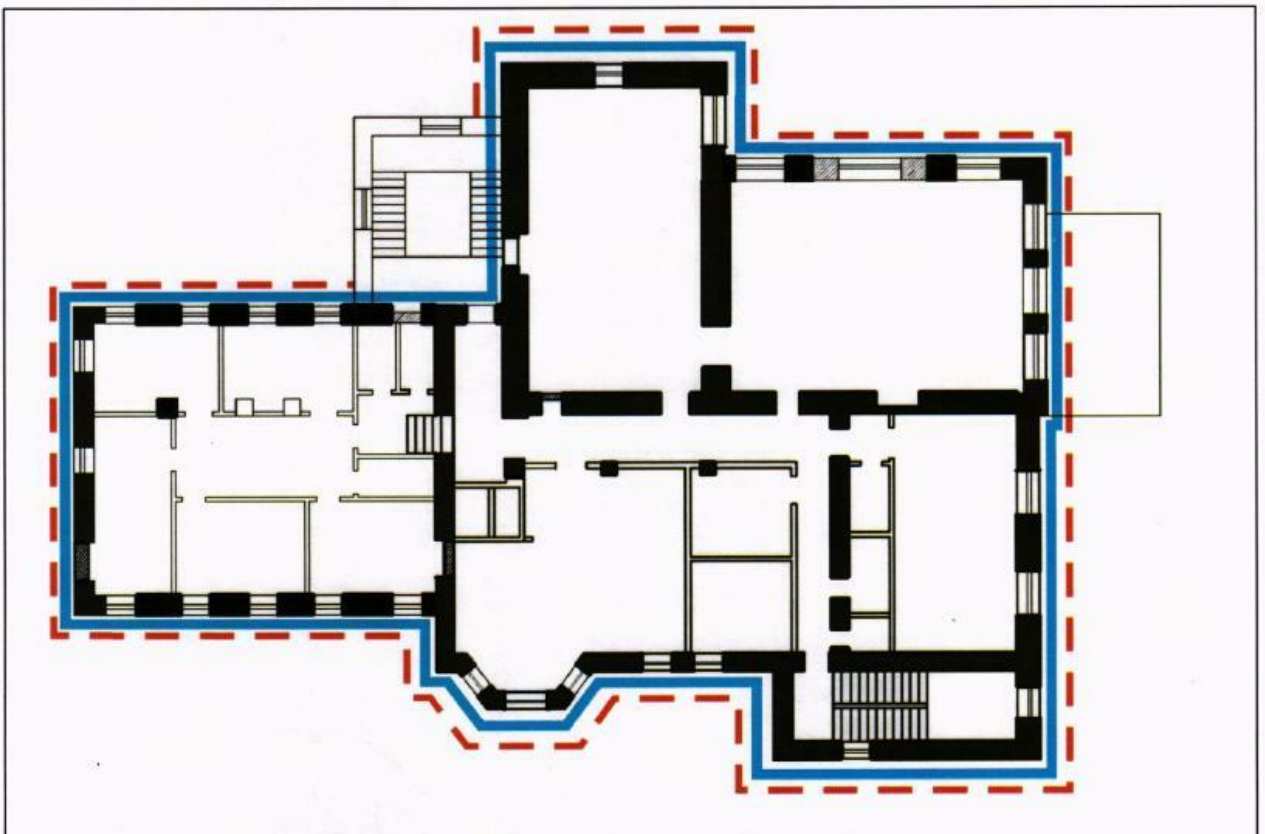


**Условные обозначения:**





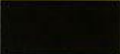
-  - объемно-пространственная композиция здания 1909 года;
-  - композиционное решение и архитектурно-художественное оформление фасадов здания 1909 года;
-  - пространственно-планировочная структура интерьеров здания;
-  - капитальные стены 1909 года.

**8. Объект культурного наследия (памятник) "Дом директора, 1912 г., архитектор А.С.Фатов", расположенный по адресу:  
г. Москва, ул. Витебская, д. 9, стр. 28 (часть)**

**8.1. Подвал**

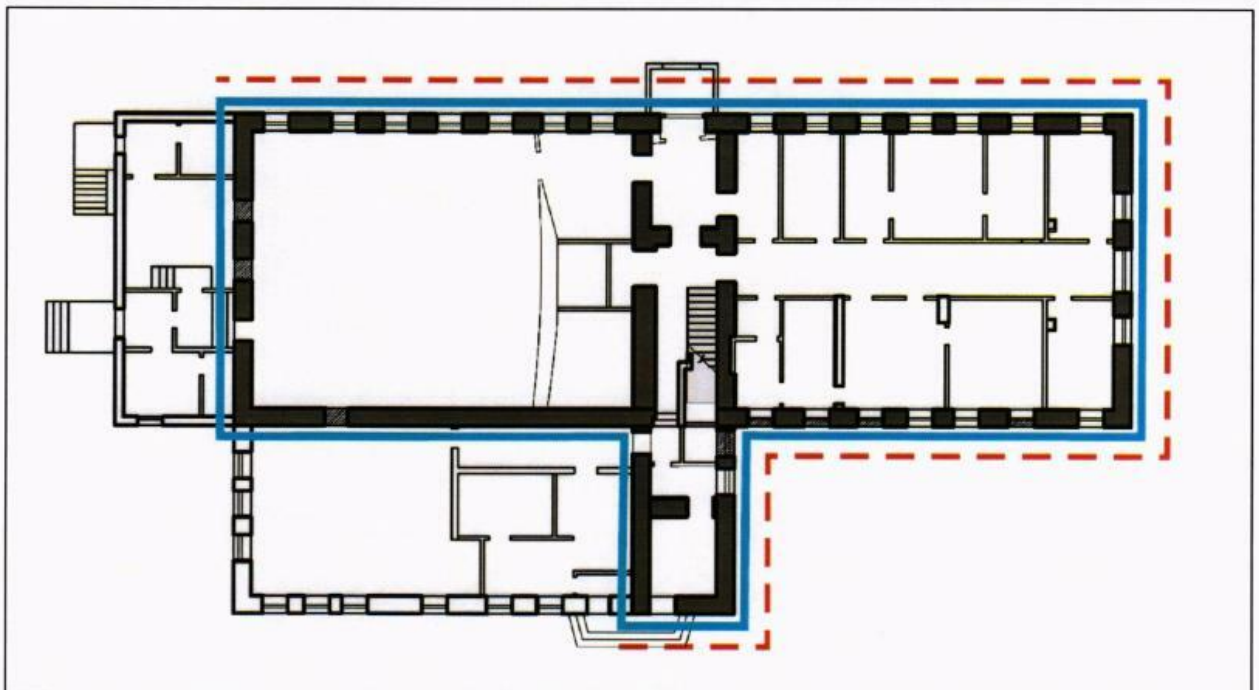
**8.2. Первый этаж****8.3. Второй этаж**

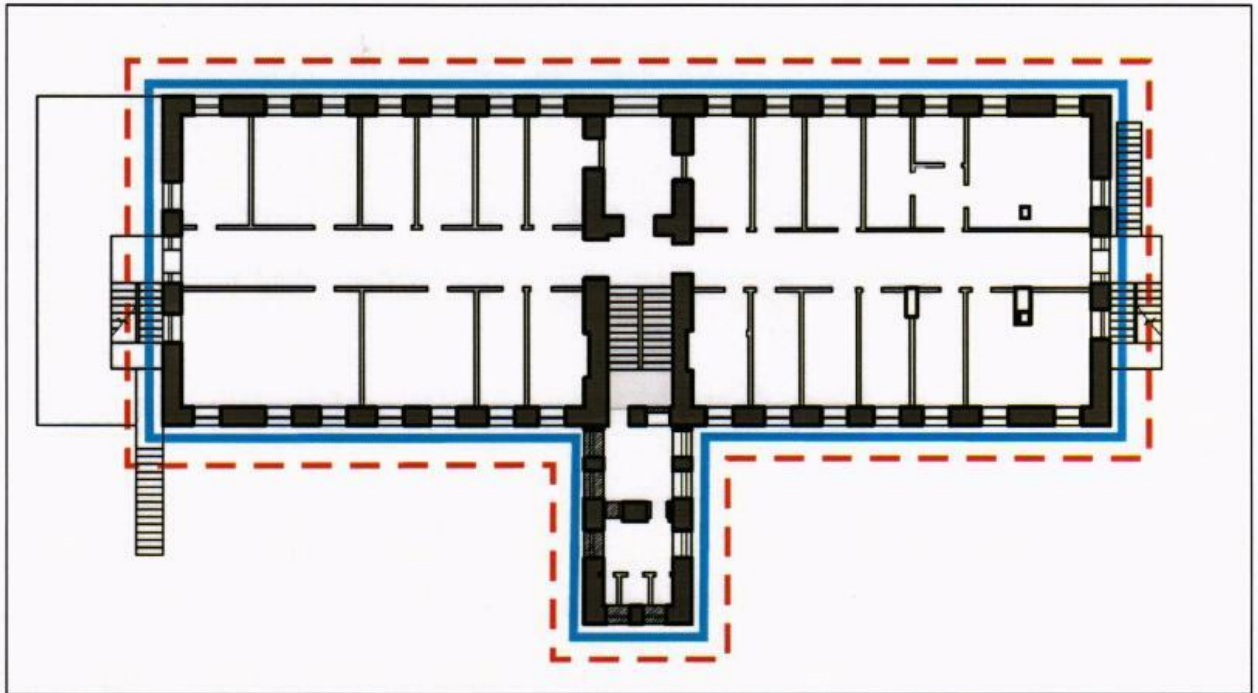
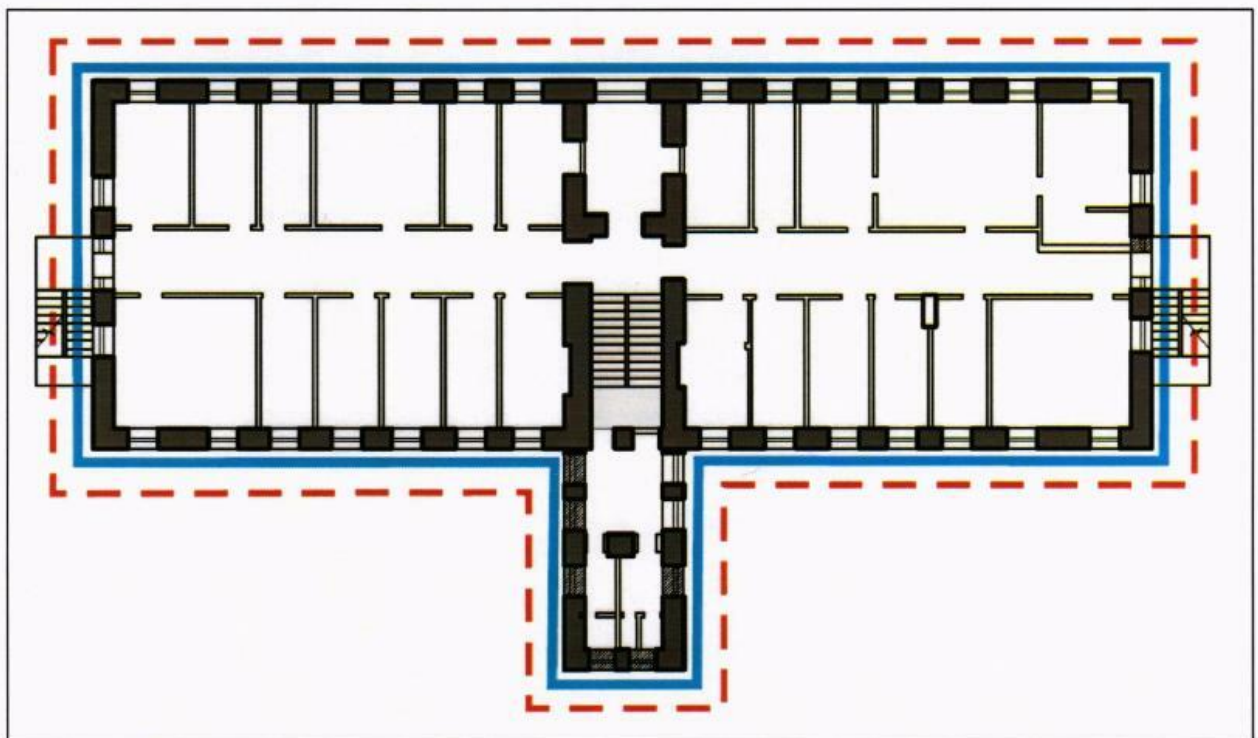
### Условные обозначения:

-  - объемно-пространственная композиция здания 1912 года;
-  - композиционное решение и архитектурно-художественное оформление фасадов здания 1912 года;
-  - пространственно-планировочная структура интерьеров здания;
-  - местоположение лестниц на 1912 год;
-  - капитальные стены 1912 года.

**9. Объект культурного наследия (памятник)  
"Жилой дом для рабочих, 1902 г.", расположенный по адресу:  
г. Москва, ул. Витебская, д. 7, стр. 1 (часть)**

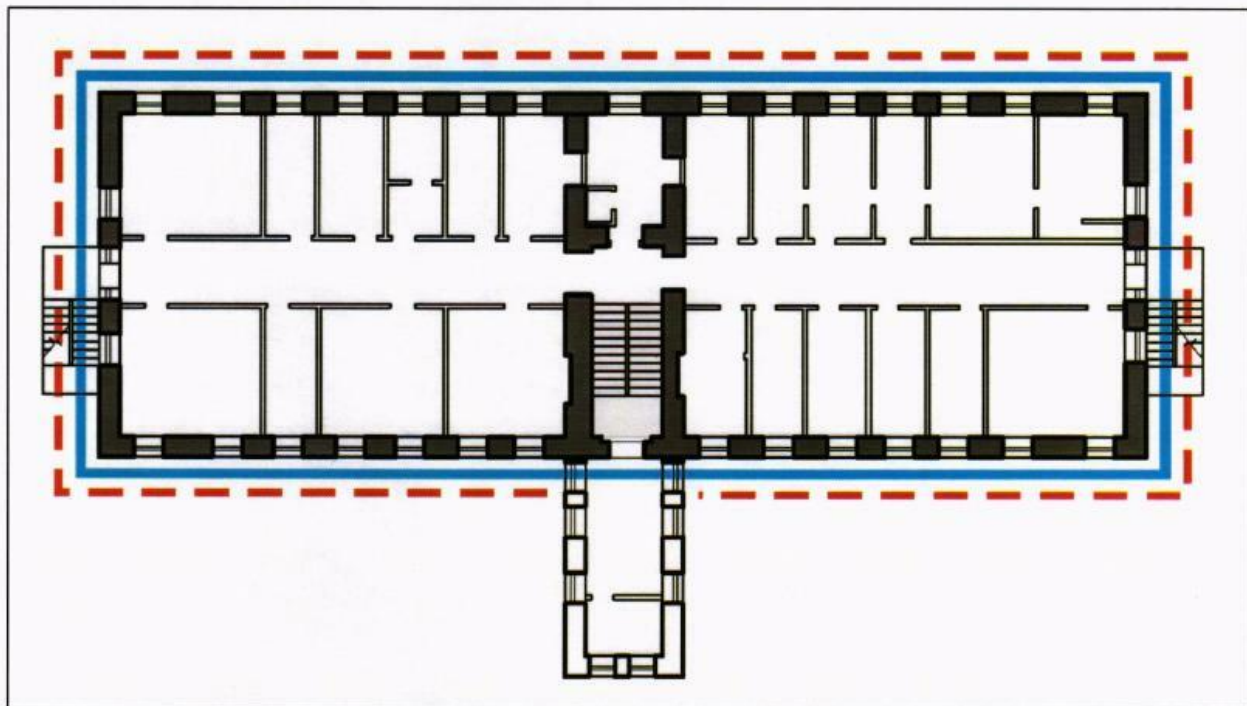
#### 9.1. Первый этаж





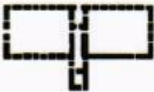

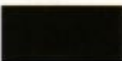
**9.2. Второй этаж****9.3. Третий этаж**



## 9.4. Четвертый этаж



## Условные обозначения:

-  - объемно-пространственная композиция здания 1902 года;
-  - композиционное решение и архитектурно-художественное оформление фасадов здания 1902 года;
-  - пространственно-планировочная структура интерьеров здания;
-  - лестницы 1902 года;
-  - капитальные стены 1902 года.