

3.2. I.20.23

индекс

МИНИСТЕРСТВО КУЛЬТУРЫ СССР

## ПАМЯТНИКИ ИСТОРИИ И КУЛЬТУРЫ СССР

(недвижимые)

СОЮЗНАЯ РЕСПУБЛИКА

РСФСР

Министерство культуры, Главное управление по охране памятников истории  
(наименование республиканского органа охраны памятников)

и культуры

## П А С П О Р Т

I. НАИМЕНОВАНИЕ ПАМЯТНИКА Дом Ф.В.Власова

II. ТИПОЛОГИЧЕСКАЯ  
ПРИНАДЛЕЖНОСТЬпамятник  
археологиипамятник  
историипамятник  
архитектурыпамятник-  
монумент  
иск-ва

2

III. ДАТИРОВКА ПАМЯТНИКА (или дата исторического события, с которым связано возникновение памятника—для памятников истории)

1910-е годы

IV. АДРЕС (местонахождение) ПАМЯТНИКА Калининская область, Осташковский район, дер.Овинец. Проезд от Осташкова теплоходом на Полное до пристани "Сосница", далее пешком — 3 км.  
(АССР, край, область, район, автономная обл., национальный округ, железнодорожный пункт, пути подъезда)V. ХАРАКТЕР  
СОВРЕМЕННОГО  
ИСПОЛЬЗОВАНИЯпо перво-  
нач. назна-  
чениюкультурно-  
просветит.туристско-  
экскурсион.лечебно-  
оздорови-  
тельн.жилые  
помещенияхозяйствен-  
ноене исполь-  
зуетсямузей,  
библ.  
клуббольн.  
санат.  
д/отд.

+

учреждение  
торгов.  
промышл.  
склад

## ПРИЛОЖЕНИЯ:

Фото общего вида - 4

Фото фрагментов - 4

Генплан

Обмеры: план - 2

ф.сад

разрез

Схематический план

охранной зоны

Вкладыш - 1 стр.

## VI. ИСТОРИЧЕСКИЕ СВЕДЕНИЯ

- а) { для памятников археологии — история возникновения, кем и когда проводились разведки и раскопки, место хранения коллекций  
для памятников истории — история возникновения: краткая характеристика событий и лиц в связи с которыми объект приобрел значение памятника  
для памятников архитектуры и монументального искусства — автор, строитель, заказчик, история создания

Дом, согласно сведениям местных жителей, построен в 1910-е годы бригадой местных каменщиков во главе с Ф.Л. Лукашовым. Принадлежал дом Федору Васильевичу Власову.

б) перестройки и утраты, изменившие первоначальный облик памятника

Перестроек и утрат нет.

в) реставрационные работы (общая характеристика, время, автор, место хранения документации)

Реставрационные работы не проводились.

## VII. ОПИСАНИЕ ПАМЯТНИКА

	для памятников археологии	—характер культурного слоя, важнейшие находки
а)	для памятников истории	—характеристика памятника, наличие, текст и время установления мемориальной доски.
	для памятников архитектуры	—основные особенности планировочной, композиционно-пространственной структуры и конструкций; характер декора фасадов и интерьеров; наличие живописи, скульптуры, прикладного искусства; строительный материал, основные габариты.
	для памятников монумент. ис-ва	—основные особенности композиционного и колористического решения; текста, материал, техника, размер.

Дом расположен в северной части деревни, в ряду застройки главной улицы.

Кирпичное нештукатуренное одноэтажное с мезонином здание на валунном цоколе в основе имеет прямоугольный план. Примыкающие с запада и севера деревянные пристройки объединены с основным ядром в общий объем под одной кровлей, крытой тесом.

Главный фасад в четыре оси окон, несимметричный из-за беревенчатой пристройки, композиционно уравнивается террасовым мезонином в центре. Южный фасад имеет три оси окон и входной проем ведущий в деревянные сени. Оба фасада обработаны спаренными полуколонками, расположенными между проемами. Окна с лучковыми перемычками украшены подоконниками. Пластичный характер решения фасадов усиливается скруглением юго-восточного угла дома.

(см. вкладыш)

общая оценка общественной, научно-исторической и художественной значимости памятника.

Один из наиболее интересных по композиции и пластично разработанному декору фасадов домов в деревне Овинец.

## VIII. ОСНОВНАЯ БИБЛИОГРАФИЯ, АРХИВНЫЕ ИСТОЧНИКИ, ИКОНОГРАФИЧЕСКИЙ МАТЕРИАЛ.

Библиографии, архивных источников, иконографического материала не обнаружено.

Обмеры планов, фотографии хранятся в Калининском областном Управлении культуры. Кроки и негативы находятся в архиве Д/о "Совреставрация".

# IX. ТЕХНИЧЕСКОЕ СОСТОЯНИЕ

		хорошее	среднее	плохое	аварийное
характеристика общего состояния:		+			
для памятников археологии для памятников архитектуры и истории	культурного слоя . . . . .				
	важнейших находок . . . . .				
	конструкций . . . . .	+			
	стен . . . . .	+			
	покрытий . . . . .	+			
	потолков . . . . .	+			
	пола . . . . .	+			
	декора фасадов . . . . .	+			
	интерьеров . . . . .	+			
	в интерьере:	живописи . . . . .			
скульптуры . . . . .					
прикл. иск-ва . . . . .					
для памятников монументального искусства	моколя . . . . .				
	постамента . . . . .				
	скульптуры . . . . .				
	грунта . . . . .				
	красочного слоя . . . . .				

# X. СИСТЕМА ОХРАНЫ

а) категория охраны

союзная	республ.	местная	не состоит
			+

б) дата и № документа о принятии под охрану **нет**

в) границы охранной зоны и зоны регулирования застройки (краткое описание со ссылкой на утверждающий документ)

**Границы охранной зоны не установлены.**

г) балансовая принадлежность и конкретное использование **ЖИЛОЙ ДОМ.**

д) дата и № охранного документа

Дата составления паспорта

**февраль 1983.**

Составитель **арх. Г.К.Смирнов**  
(Ф., и., о., должность или профессия)



М. П.

Институт по охране памятников



\*D000021823\*

(подпись)

## ВКЛАДЫШ

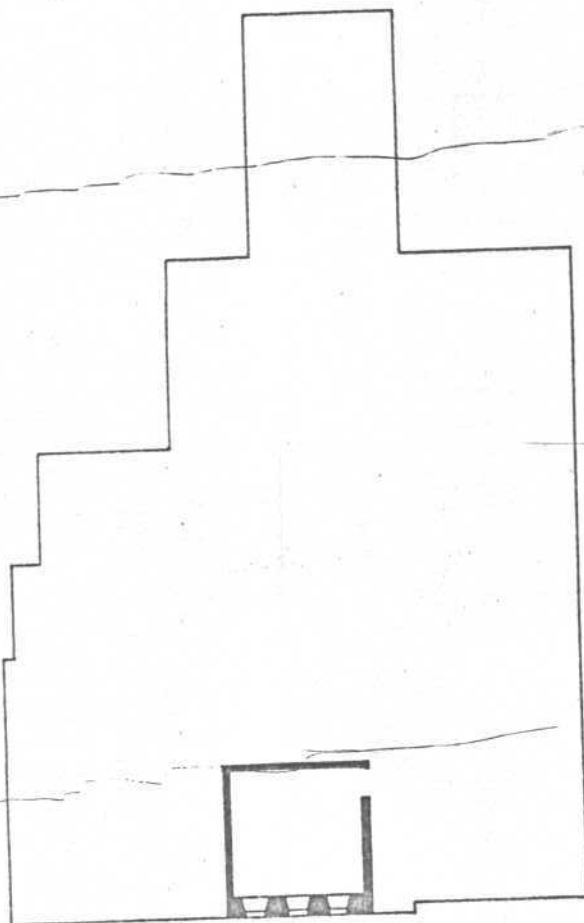
к паспорту "Дом Ф.В. Власова." Калининская область,  
Осташковский район, сед. Овинец.

раздел УП а) (продолжение)

Внутри кирпичная часть дома включает две жилые комнаты. В северном помещении стоит русская печь. Из него проем с лучковой перемычкой ведет в деревянные сени, отделяющие жилую половину от хозяйственных помещений. К югу от сеней устроен сеновал, к которому примыкает баня. Севере-восточный угол дома занимает кладовая с двумя волоковыми окнами. Рядом в ней установлена деревянная одномаршевая лестница на чердак, который сообщается с комнатой мезонина. Полы в доме - дощатые, стены и потолок оштукатурены.

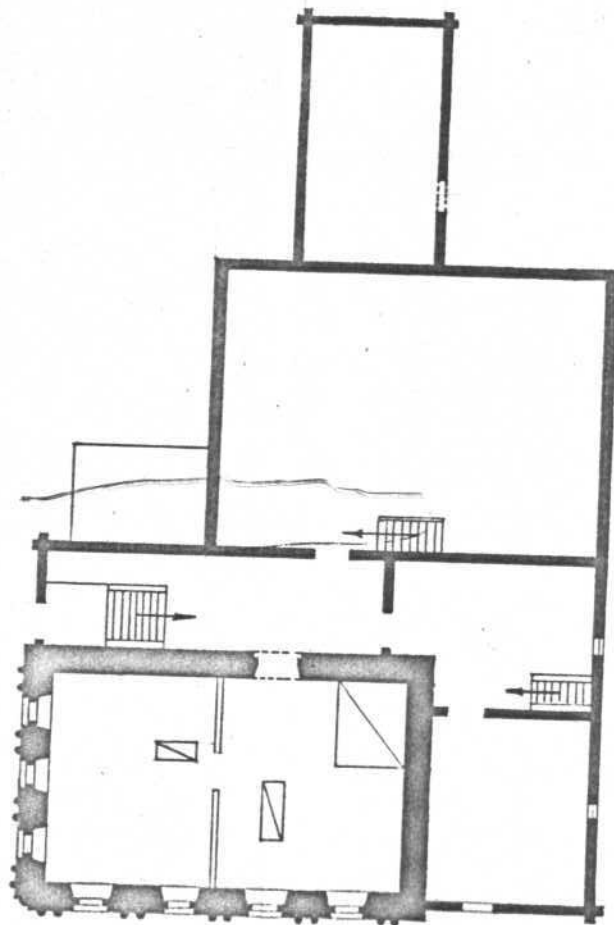
Система перевязки кирпичной кладки - "верстовая", раствор - известковый с примесью цемента, шов - "валик", размеры кирпича: 24,5(26) x 11,5(12,5) x 7(7,5) см.

Калининская обл.  
Осташковский р-н  
дер. Обинец  
дом Власова  
Мезонин



В.О. Союзреставрация  
обмер Г.К. Смирнов  
А.И. Финогенов  
выполнил А.А. Ормох  
1983

Калининская обл.  
Осташковский р-н  
дер. Овинец  
дом Власова 1940 г.



0 10 м

2

В.О. Союзреставраци  
обмер Г.К. Смирно  
А.И. Финоген  
выполнил А.А. Сидмох





Камининская обл., Осташиковский р-н,  
дер. Овчинск

Дом Ф. В. Власова, 1910<sup>гг.</sup>

Общий вид с юго-востока

Фот. А. И. Филоненкова, 1982



Кашинская обл., Осташковский р-н.,  
д. Овинец  
Дом Ф. В. Власова, 1910  
Общий вид с северо-востока.

Фото А. У. Финогенова, 1982



Камнинская обл., Осташковский р-н.,  
д.р. Овцыно; Дом Ф. В. Бласова  
Общий вид с северо-запада

Фото А. И. Филимонова, 1982



Кашинская обл., Осинковский р-н,  
дер. Овинец

Дом Власова Ф.В., 1910

Восточный р-д

Фото А.И. Филосова, 1982





Камнинская обл.,  
Осташковский уез.,  
дер. Овинец

Дети Ф. В. Власова,  
Юго-восточ. угол дома

Фото А. И. Финосова, 1982



Каменинская обл., Осташковский р-н.,  
дер. Овинец  
Дом Ф. В. Власова, 1910 г.  
Мезен

Фото А. И. Финюкова, 1981.



Кашинская обл., Осинковский р-н.

дер. Овечье

Дом Ф. В. Бласова, 1910 г.

Окна восточн. п-га

Фото А. И. Финогенова, 1982



Камышинская обл., Осташковский ра.,  
дер. Обинск

Дом Ф. В. Власова, 1910 г.

Франшиз генер. восток. фр-за

Райо А. И. Финогенова, 1982

3.2. I.20.23

МИНИСТЕРСТВО КУЛЬТУРЫ СССР ● ПАМЯТНИКИ ИСТОРИИ И КУЛЬТУРЫ СССР (недвижимые) \_\_\_\_\_  
 СОЮЗНАЯ РЕСПУБЛИКА РСФСР МК Гл. упр. по охране пам. истории и культуры \_\_\_\_\_  
 Адрес Калининская обл., Осташковский р-н, дер. Овинец \_\_\_\_\_  
 (АССР, край, область; район, автономная обл.; национальный округ; населенный пункт)

## УЧЕТНАЯ КАРТОЧКА

I. НАИМЕНОВАНИЕ ПАМЯТНИКА Дом Ф.В. Власова

II. ТИПОЛОГИЧЕСКАЯ ПРИНАДЛЕЖНОСТЬ

памятник архитектуры	памятник истории	памятник архитектуры	памятник монумент. ис-ва
		2	

III. ДАТИРОВКА ПАМЯТНИКА 1910-е годы

IV. ХАРАКТЕР СОВРЕМЕННОГО ИСПОЛЬЗОВАНИЯ

по перво-начальной назначению	культурно-просветительное	туристско-экскурсионное	лечебно-оздоровительн.	жилые помещения	хозяйст. объект	не используется
				+		

предлож. по использ.

V. ХАРАКТЕРИСТИКА ТЕХНИЧЕСКОГО СОСТОЯНИЯ

хорошее	среднее	плохое	аварийное
+			

VI. КАТЕГОРИЯ ОХРАНЫ

совхозная	республ.	местная	не существует
			+

наличие утвержденной охранной зоны

да	нет
	+

VII. НАЛИЧИЕ ДОКУМЕНТАЦИИ

фотографии	оформл.	реставрационные материалы
+	+	

место хранения документов

Дата составления карты 1983 г.  
 М. П.

органы охраны	реставрационные мастерские	музеи, арх. ин-ты
республикан. местный	республикан. местный	ВНИИ

Составитель арх. Г.К. Смирнов  
 (Ф. и. о., должность, место работы)



Инспектор по охране памятников





Краткое описание

Кирпичный одноэтажный с мезонином дом на валунном цоколе стоит в северной части деревни. Примыкающие с запада и севера деревянные пристройки объединены с основным ядром в общий объем. Фасады украшены пластично проработанным кирпичным декором. Внутри две жилые комнаты отделены от хозяйственной половины сенями.

Один из наиболее интересных домов дер. Овинец, выделяющийся своей объемной композицией и декором фасадов.