

# ПАМЯТНИКИ ИСТОРИИ И КУЛЬТУРЫ СССР

(недвижимые)

СОЮЗНАЯ РЕСПУБЛИКА РСФСР

Министерство культуры. Главное управление по охране памятников истории и  
(наименование республиканского органа охраны памятников)  
культуры

## П А С П О Р Т

I. НАИМЕНОВАНИЕ ПАМЯТНИКА Комплекс застройки ул. Дворянской.

II. ТИПОЛОГИЧЕСКАЯ  
ПРИНАДЛЕЖНОСТЬ

памятник археологии	памятник истории	памятник архитектуры	памятник монумент. иск-ва
		I	

III. ДАТИРОВКА ПАМЯТНИКА (или дата исторического события, с которым связано возникновение памятника — для памятников истории)

втор. половина XIX - нач. XX вв.

IV. АДРЕС (местонахождение) ПАМЯТНИКА Московская обл., г. Звенигород, ул.

(АССР, край, область, район, автономная обл.,

Пролетарская

национальный округ, населенный пункт, пути подъезда)

V. ХАРАКТЕР  
СОВРЕМЕННОГО  
ИСПОЛЬЗОВАНИЯ

по первонач. назначению	культурно-просветит.	туристско-экскурсион.	лечебно-оздоровительн.	жилые помещения	хозяйственное	не используется
	музей библ. клуб		больн. санат. д/отд.	+	учреждение торгов. промышл. склад	

### ПРИЛОЖЕНИЯ:

- Фото общего вида — 7
- Фото фрагментов — 22
- Генплан — I Вкладыши к разд. УПа), УШ
- Обмеры: план —
- фасад —
- разрез —
- Схематический план охранной зоны —

## VI. ИСТОРИЧЕСКИЕ СВЕДЕНИЯ

а)	}	для памятников археологии	— история возникновения, кем и когда производились разведки и раскопки, место хранения коллекций.
		для памятников истории	история возникновения: краткая характеристика событий и лиц, в связи с которыми объект приобрел значение памятника.
		для памятников архитектуры и монументального иск-ва	— автор, строитель, заказчик, история создания.

Улица Дворянская была проложена по плану регулярной застройки города 1784 года. Судя по архитектурно-стилистическим признакам, существующий комплекс складывался во второй половине XIX — начале XX в.; в 1920–30-х гг., вероятно, на месте ветхих были выстроены новые дома.

В настоящее время в комплекс входят дома:

№ 15 — дом жилой, кон. XIX — нач. XX в. (см. паспорт)

№ 17 — дом жилой, вт. пол. XIX в.

№ 18 — дом жилой, вт. пол. XIX в.

№ 19 — дом М. Кухтина, кон. XIX — нач. XX вв., 1929 г.

№ 27/15 — дом жилой, кон. XIX — нач. XX в.

№ 30 — дом жилой, кон. XIX в.

№ 32 — дом жилой, кон. XIX в.

№ 20 — дом жилой, 1927 г.

№ 21/17 — дом жилой, 1920–30-е гг.

№ 24 — дом жилой, 1920–30-е гг.

№ 26 — дом жилой, 1920–30-е гг.

№ 30 — дом жилой, 1920–30-е гг.

№ 28 — дом жилой, 1930-е гг.

№ 33 — дом жилой, 1920–1930-е гг.

№ 34 — дом жилой, 1920–30-е гг.

№ 35 — дом жилой, 1926 г.

б) перестройки и утраты, изменившие первоначальный облик памятника.

Утрачена часть построек вт. пол. XIX — нач. XX вв. К большинству домов сделаны пристройки (например, № 15, 18, 41), обновлен декор (№ 19, 39).

в) реставрационные работы (общая характеристика, время, автор, место хранения документации)

Реставрационные работы не проводились.



## VII. ОПИСАНИЕ ПАМЯТНИКА

а)	}	для памятников археологии	— характер культурного слоя, важнейшие находки.
		для памятников истории	— характеристика памятника, наличие, текст и время установления мемориальной доски.
		для памятников архитектуры	— основные особенности планированной, композиционно-пространственной структуры и конструкций; характер декора фасадов и интерьеров; наличие живописи, скульптуры, прикладного искусства; строительный материал, основные габариты.
		для памятников монументального искусства	— основные особенности композиционного и колористического решения; тексты, материал, техника, размер.

Улица, ориентированная с юга на север, начинается в центре города на Торговой площади и поднимается по холмистому рельефу на север, к окраине города. Это одна из самых протяженных улиц города: обе ее стороны захватывают по три квартала. Застроена по красным линиям.

Сохранившаяся застройка в основном представлена одноэтажными деревянными домами, выстроенными в формах эклектики. Преобладают два композиционных типа: дом со слуховым окном на вальмовой кровле (количество окон на фасадах различно) и дом в 2-3 окна с двускатной кровлей. Дома первого типа, как правило, построены во второй половине XIX-начала XX века. Лучший образец — дом № 41. Из общего ряда его выделяет необычно высокая кровля, и сдержанно-изысканный декор (ведущий элемент — "жгут" или "косичка"). Другой пример — дом № 15. В его декоре очень активно используются характерные для эклектики детали. Слуховое окно — башенка завершено шатром.

В комплекс входят и дома с поперечно ориентированным мезонином (дом 27/15; кон. XIX нач. XX вв.). Тяготение к традициям классицизма проявляется здесь не только в композиционном решении, но и в почти полном отсутствии декора (кровельные подзоры и отделка фриз — влияние эклектики). (см. вкладыш № I)

б) общая оценка общественной, научно-исторической и художественной значимости памятника.

Пример постепенного формирования исторической застройки улицы, когда архитектура периода эклектики вт. пол. XIX — нач. XX в. оказывала влияние на архитектуру советского времени.

## VIII. ОСНОВНАЯ БИБЛИОГРАФИЯ, АРХИВНЫЕ

ИСТОЧНИКИ, ИКОНОГРАФИЧЕСКИЙ МАТЕРИАЛ

I. Полное собрание законов Российской империи. Собрание первое.

Книга чертежей и рисунков. (Планы городов). Спб., 1839, л. 19.

(см. вкладыш № I)

### IX. ТЕХНИЧЕСКОЕ СОСТОЯНИЕ

характеристика общего состояния:

для памятников археологии культурного слоя  
важнейший находок

для памятников архитектуры и истории конструкций  
покрытий  
стен

потолков  
пола

декора, фасадов интерьеров

в интерьере: живописи  
скульптуры  
прикл. иск-ва

для памятников монументального искусства цоколя  
постаменты  
скульптуры  
грунта  
красочного слоя

хорошее	среднее	плохое	аварийное
+			

### X. СИСТЕМА ОХРАНЫ

а) категория охраны

союзная	республ.	местная	не состоит
			+

б) дата и № документа о принятии под охрану нет

в) границы охранной зоны и зоны регулирования застройки (краткое описание со ссылкой на утверждающий документ)

Проект охранных зон г.Звенигорода разработан в Институте генпланов ГлавПУ Мособлсполкома (автор Г.В.Гипик) и утвержден решением Мособлсполкома № 89/І от 17.І.83г.

г) балансовая принадлежность и конкретное использование жилые дома

д) дата и № охранного документа нет

Дата составления паспорта

Составитель Зеленцова Т.С., искусствовед  
(ф., и., о., должность или профессия)

« ИЮЛЬ 19889

Зеленцова  
(подпись)

Инспектор по охране памятников Н.И.Викторова

Викторова  
(подпись)

М. П.





Московская обл,  
г. Звенигород,  
ул. Пролетарская.

Комплекс застройки ул. Ворзневской,  
в 1919 - 1920 гг.

Поместье № 15.  
Поместье женой, 1919 - 1920 гг.

Рисунки Смирнова Т. В. 1987





Московская обл,  
г. Звенигород,  
ул. Пролетарская.

Комплекс записей на Дворянской,  
вм. под XIX - на XIX вв

Ром в 17.  
Ром ниней, вм. под XIX в

Ром Смирнова Т/К 1987





Московская обл.,  
г. Звенигород,  
ул. Промышленная.

Коллекция записей г-на Воронцова,  
вм. ное XIX - кат XIX в.

Рис. 18.  
Рис. ное XIX в.

Рис. Смирнова П. П. 1987





Московская обл.,  
г. Звенигород,  
ул. Пролетарская.

Комплекс записейки ул. Дворянской,  
впн. кон XIX нач XX вв

Дом № 19.

Дом М. Кухлика,  
кон XIX нач XX вв, 1929г

Ремонт Смирнова Т/К 1987





Московская обл,  
Звенигород,  
ул. Пролетарская.

Коллекция записей у Ворьянских  
вн. пол XIX наг IX об

Ваше до.

Ваше письмо, 1927

Ромо Смирнова НК, 1987



Московская обл.

г. Зеленоград

ул. Пролетарская

Коммунальные застройщики ул. Ворьянской,  
вм. под XIX - кар XX вв.

Дом № 21/14.

Дом номер, 1920-30-е.

Ромо Смирнова Т/З 1987





Московская обл.

г. Звенигород

ул. Промышленная.

Компьютерные программы на Дворянской,  
60-е и 19-е, 19-е 85

Ром и 23.  
Детский сад 1950-е и

Ром Смирнова № 1987





Московская обл.,  
г. Звенигород,  
ул. Пролетарская.

Комплекс застройки ул. Дворянская,  
впн. кон. XIX - нач. XX вв.

Дом № 24.  
Дом постройки, 1920-30-е гг.

Рис. Смирнова Т.Е. 1987.



Московская обл.,

г. Звенигород

ул. Архитектарская.

Комплексы застройки ул. Дворянская  
в гг. 1919 - 1920

Дом № 26

Дом № 26, 1920-30-е гг.

Вино Сивцова Т.Н. 1987





Московская обл.

г. Земляной

ул. Простарская.

Коммунальное хозяйство г. Воронского.  
Вм. под XIX - кар XIX в.

Возв. в 27/15.

Возв. не мной, под XIX - кар XIX в.

Роман Смирнов Т.К. 1987





Московская обл,  
г. Звенигород,  
ул. Пролетарская.

Коллекция записки у Нордского,  
вм. кон XIX - кон XX вв

Дом №28.  
Дом музей, 1930-е гг.

Ренто Суворова Т/К 1987



Московская обл.,

г. Звенигород,

ул. Стрелитарская,

Колонна застройки ул. Ворянской,  
вм. по XIX - кв. XIX в.

Дом № 29.

Дом жилой, 1950-е.

Ренто Смирнова Т.К. 1987





30

ул. КИРЕТЗСКОЕ

Московская обл.,

г. Звенигород

ул. Пролетарская.

Комплекс застройки ул. Дворянской,  
вм. пом. XIX - нач. XX вв.

Дом № 30.

Дом жилой, 1920-30-е гг.

Решо Смирнова Т. Е. 1987





Московская обл.

г. Звенигород

ул. Трапезническая.

Коммунальное заступление ул. Вороньковской  
в м. по ул. XIX в. кат. XIX в.

Дом № 32.

Дом № 32, по ул. XIX в.

Ренто

См. № 17 1987



Московская обл.,

г. Звенигород,

ул. Пречетская.

Комплекс застройки ул. Воротниковой,  
вм. под XIX - нач XX вв.

Дом № 33.  
Дом музей, 1920-30-е гг.

Ремонт Смирнова Т.В. 1987





Московская обл.

г. Звенигород,

ул. Пролетарская.

Комплекс застройки ул. Дворянской,  
вп. конц. XIX - нач. XX вв.

Дом № 34.

Дом жилой, 1920-30-е гг.

Роман Смирнов ТД 1987



35

Московская Бю.,

г. Звенигород

ул. Пролетарская.

Коммунальные застройки ул. Дворянской,

вм. под XIX - кар XIX вв.

Рис. № 35.

Рис. номер, 1926г.

Рис. Смирнова И.К. 1987





Московская обл,  
г. Звенигород  
ул. Пролетарская.

Коллекция застройки ул. Дворянской  
от кон. XIX - нач. XX вв.

Дом № 36  
Дом жилой, 1970 е.к.

Ротко Смирнова Т.К. 1987



37

ул. ПИРЕТОВСКАЯ

Московская обл.,

г. Звенигород,

ул. Пролетарская.

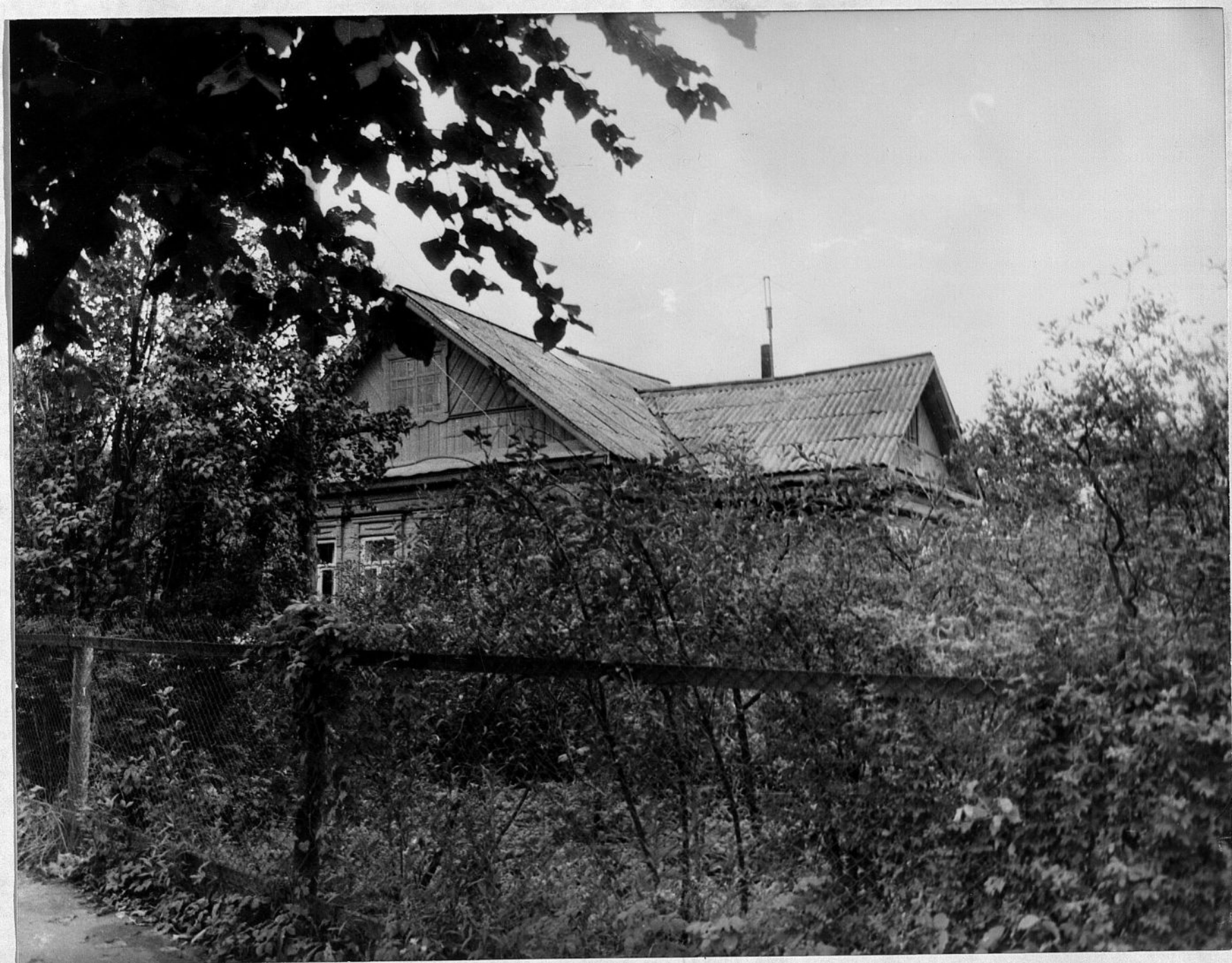
Колхозное застроение ул. Дворянская,  
от кон. XIX - нач. XX вв.

Дом № 37.

Дом жилой, 1950-е г.

Ремонт Смирнова П. К. 1987 г.





Московская обл.,  
г. Звенигород,  
ул. Пролетарская.

Комплекс застройки ул. Дворянская,  
вп. на XIX - кон. XV в.

Дом 38  
Дом новой, 1950-е гг.

Дом Смирнова Т. К., 1987



Московская обл,  
г. Звенигород,  
ул. Пролетарская.

Комплексы застройки ул. Водянской,  
вм. пом. XIX - нач. XX вв.

Пом. № 39,  
Пом. нежилой, кон. XIX в.

Ромо Смирнова Т.К. 1987





Московская обл.,  
г. Зеленоград,  
ул. Пролетарская.

Коллекция записей геоботаники,  
вм. пч. XIX - кат. XX в.

Рем. и др.  
Рем. пч. пч., 1904 XIX - кат. XX в.

Рем. Смирнова Т. В. 1987



Московская обл.,

г. Звенигород

ул. Прометарская.

Комплекс застройки ул. Дворянской,  
впн. нач. XIX - нач. XX вв.

Северный конец ул. Прометарской.  
Вид на север.

Роман Смирнов Т/З 1987





Московская обл.,

г. Звенигород,

ул. Пролетарская.

Коммерческие записки г. Вороньково,  
вм. нов. XIX - кон. XX вв.

Северный конец ул. Пролетарской  
Вид на сад

Рис. Суворова И.В. 1987



Московская обл.  
г. Звенигород  
ул. Пролетарская.

Коммерс застройки ул. Дворянской  
вт. пол XIX - нач XX в.в

Пересечение с ул. Комарова  
Выд на север.

Ромо Смирнова Т.К., 1987г





Московская обл.,  
г. Звенигород

ул. Троицкая.

Коммерс. застройка ул. Дворянской  
вм. пом. XIX - нач. XX вв.

Пересечение с ул. Соловьевской  
Вид на юг

Рис. Сиверова Т. К. 1987.



Московская обл,  
г. Звенигород,  
ул. Пролетарская.

Комплекс застройки Воротнянской ул.,  
от ул. XIX - до ул. VI

Пересечение с ул. Коротковой.

Вид на север.

Рис. Смирнова Т.К. 1987г.





Московская обл.,  
г. Звенигород,  
ул. Пролетарская.

Коллекция застройки ул. Дворянской,  
вп. кон. XIX - нач. XX вв.

Пересечение с ул. Столовой  
Вул. на тор

Ренто Смирнова ДК 1987



Осколковская обш.,

и Звенигород,

ул. Троицкая,

Комплекс застройки ул. Дворецкой,  
впн. по XIX - конец XX в.

Пересечение с ул. Селитрянской,  
Выезд на север.

Ротко Смирнова НК 1987



## ВКЛАДЫШ № І

к паспорту "Комплекс застройки ул.Дворянской"  
Московская обл., г.Звенигород, ул.Пролетарская.

к разделу УПа)

Дома второго типа - два - три окна с двускатной кровлей - как правило, относятся к 1920-30-м гг. С более ранними зданиями их сближает следование традиционной схеме организации фасада: симметрично расположенные окна, выразительные венчающий карниз и угловые лопатки (дом № 35; 1926 г.) или отличает от них искажение пропорций в композиции (дом 30, 1920-30-е гг.)

к разделу УШ.

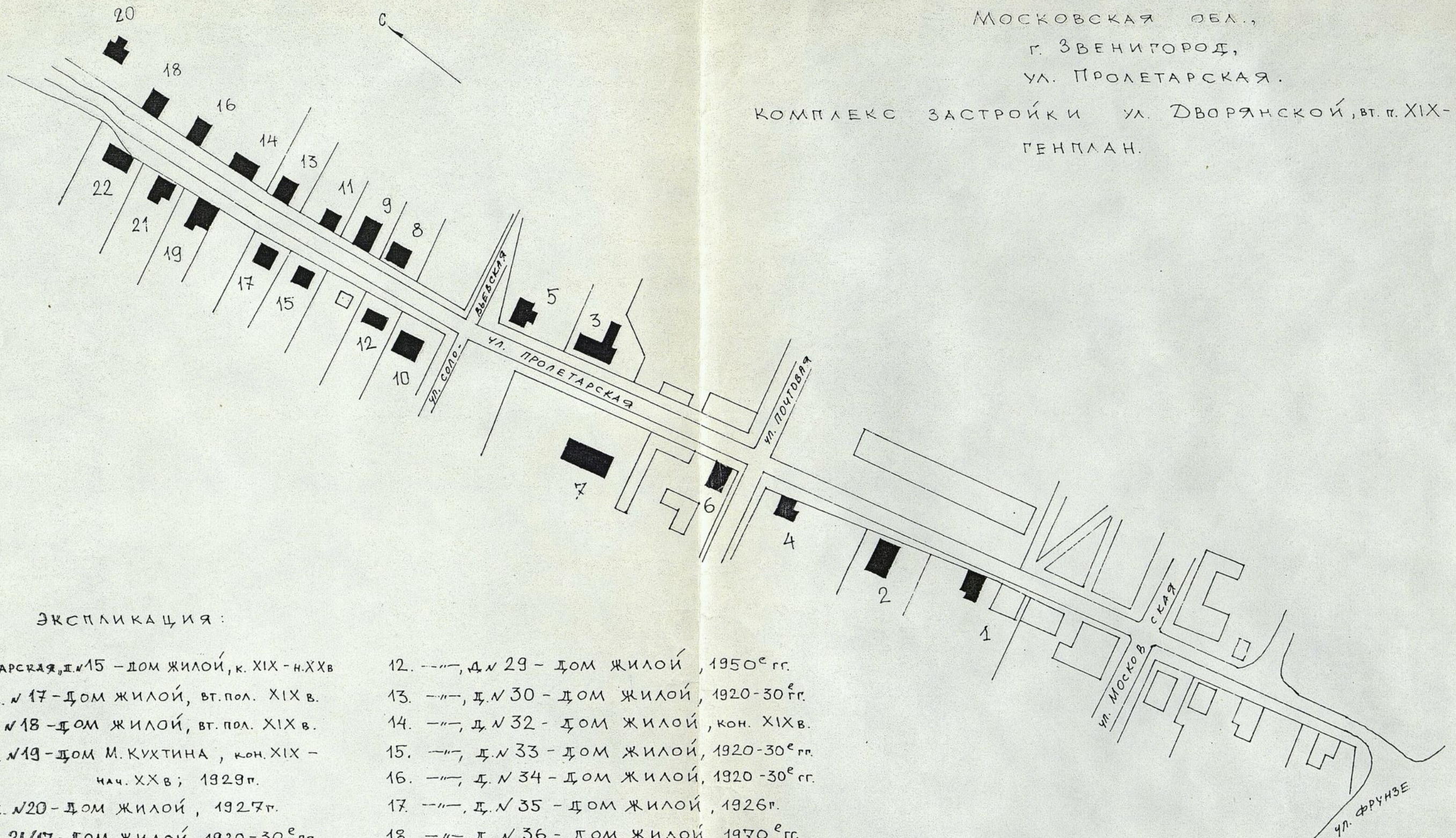
2. ЦГИА г.Москвы, ф. 311, оп. 2, д. 583. План г.Звенигорода, 1903г.

Генплан, кроки, фото и негативы хранятся в Производственном бюро по охране памятников истории и культуры Московской области.



МОСКОВСКАЯ ОБЛ.,  
г. ЗВЕНИГОРОД,  
ул. ПРОЛЕТАРСКАЯ.

КОМПЛЕКС ЗАСТРОЙКИ ул. ДВОРЯНСКОЙ, вт. п. XIX-н. XX вв.  
ГЕНПЛАН.



ЭКСПЛИКАЦИЯ:

- |  |  |
|--|--|
| 1. ул. ПРОЛЕТАРСКАЯ, д. № 15 - ДОМ ЖИЛОЙ, к. XIX-н. XX в.      | 12. —, д. № 29 - ДОМ ЖИЛОЙ, 1950 <sup>е</sup> гг.    |
| 2. —, д. № 17 - ДОМ ЖИЛОЙ, вт. пол. XIX в.                     | 13. —, д. № 30 - ДОМ ЖИЛОЙ, 1920-30 <sup>е</sup> гг. |
| 3. —, д. № 18 - ДОМ ЖИЛОЙ, вт. пол. XIX в.                     | 14. —, д. № 32 - ДОМ ЖИЛОЙ, кон. XIX в.              |
| 4. —, д. № 19 - ДОМ М. КУХТИНА, кон. XIX - нач. XX в.; 1929 г. | 15. —, д. № 33 - ДОМ ЖИЛОЙ, 1920-30 <sup>е</sup> гг. |
| 5. —, д. № 20 - ДОМ ЖИЛОЙ, 1927 г.                             | 16. —, д. № 34 - ДОМ ЖИЛОЙ, 1920-30 <sup>е</sup> гг. |
| 6. —, д. № 21/17 - ДОМ ЖИЛОЙ, 1920-30 <sup>е</sup> гг.         | 17. —, д. № 35 - ДОМ ЖИЛОЙ, 1926 г.                  |
| 7. —, д. № 23 - ДЕТСКИЙ САД, 1950 <sup>е</sup> гг.             | 18. —, д. № 36 - ДОМ ЖИЛОЙ, 1970 <sup>е</sup> гг.    |
| 8. —, д. № 24 - ДОМ ЖИЛОЙ, 1920-30 <sup>е</sup> гг.            | 19. —, д. № 37 - ДОМ ЖИЛОЙ, 1950 <sup>е</sup> гг.    |
| 9. —, д. № 26 - ДОМ ЖИЛОЙ, 1920-30 <sup>е</sup> гг.            | 20. —, д. № 38 - ДОМ ЖИЛОЙ, 1950 <sup>е</sup> гг.    |
| 10. —, д. № 27/15 - ДОМ ЖИЛОЙ, к. XIX-н. XX вв.                | 21. —, д. № 39 - ДОМ ЖИЛОЙ, кон. XIX в.              |
| 11. —, д. № 28 - ДОМ ЖИЛОЙ, 1930 <sup>е</sup> гг.              | 22. —, д. № 41 - ДОМ ЖИЛОЙ, к. XIX-н. XX вв.         |