

МИНИСТЕРСТВО КУЛЬТУРЫ СССР

ИНДЕКС

## ПАМЯТНИКИ ИСТОРИИ И КУЛЬТУРЫ СССР

(недвижимые)

СОЮЗНАЯ РЕСПУБЛИКА РСФСР

Министерство культуры. Главное управление по охране памятников истории

(наименование республиканского органа охраны памятников)

и культуры

## П А С П О Р Т

I. НАИМЕНОВАНИЕ ПАМЯТНИКА Дом Н.А.Глухаревой

II. ТИПОЛОГИЧЕСКАЯ  
ПРИНАДЛЕЖНОСТЬ

памятник археологии	памятник истории	памятник архитектуры	памятник монумент иск.
		3	

III. ДАТИРОВКА ПАМЯТНИКА (или дата исторического события, с которым связано возникновение памятника—для памятников истории)

пер. пол. XIX в.; 1889-1891 гг.

IV. АДРЕС (местонахождение) ПАМЯТНИКА Московская обл., г.Звенигород, ул.

Московская, 7/9

(АССР, край, область, район, автономная обл.,

национальный округ, населенный пункт, пути подъезда)

V. ХАРАКТЕР  
СОВРЕМЕННОГО  
ИСПОЛЬЗОВАНИЯ

по перво- нач. назна- чению	культурно- просветит.	туристско- экскурсион.	лечебно- оздорови- тельн.	жилые помещения	хозяйст- венное	не исполь- зуется
	музей библ. клуб		больн. санат. д/отд.		учреждение торгов. промышл. склад	

## ПРИЛОЖЕНИЯ:

Фото общего вида— 4

Фото фрагментов — 5

Генплан—

Обмеры: план— 3

фасад—

разрез—

Схематический план

охранной зоны—

Вкладыш I стр. к разд. УШ.

## VI. ИСТОРИЧЕСКИЕ СВЕДЕНИЯ

а)	для памятников археологии	— история возникновения, кем и когда производились разведки и раскопки, место хранения коллекций.
	для памятников истории	— история возникновения: краткая характеристика событий и лиц, в связи с которыми объект приобрел значение памятника.
	для памятников архитектуры и монументального искусства	— автор, строитель, заказчик, история создания.

Судя по архитектурным формам здания и наличию сводчатого подвала, дом построен в первой половине XIX века.

В конце XIX в. здание принадлежало Надежде Алексеевне Глухаревой, муж которой, купец 2-й гильдии Никита Глухарев, открыл здесь гостиницу в 1889 г. Очевидно, в связи с этим были пристроены сени (низ — кирпичный, верх — деревянный) с парадным входом, ведущим на лестницу на второй этаж. Работы продолжались еще в 1891 г., после смерти Н. Глухарева. Н. А. Глухаревой — в первом этаже были сделаны перегородки, а в подвале устроена пекарная печь. Тогда же во дворе были построены конюшня, кладовая и навес. К этому периоду относится также западная пристройка.

Судя по фотографии 1930-х гг. на восточном фасаде нижний этаж был покрыт ленточным рустом, окна I-го этажа имели аналогичные проемам 2-го этажа подоконники. Вход на первый этаж с крыльцом (белокаменная лестница и металлический "зонт") находился на нынешнем месте. Вход на лестницу во второй этаж имел деревянное крыльцо.

б) перестройки и утраты, изменившие первоначальный облик памятника.

На первом этаже заштукатурен ленточный руст. и изменена композиция фасадов I-го этажа. Деревянный 2-й этаж сеней переделан на кирпичный. Наружный облик здания искажен современными пристройками с севера и с запада. В здании практически полностью утрачена внутренняя планировка, отделка интерьера, сделана новая бетонная лестница на второй этаж и заменены все полы. В подвале пол залит цементом, стены оштукатурены.

в) реставрационные работы (общая характеристика, время, автор, место хранения документации).

Реставрационные работы не проводились.



## VII. ОПИСАНИЕ ПАМЯТНИКА

а).	для памятников археологии	— характер культурного слоя, важнейшие находки.
	для памятников истории	— характеристика памятника, наличие, текст и время установления мемориальной доски.
	для памятников архитектуры	— основные особенности планированной, композиционно-пространственной структуры и конструкций; характер декора фасадов и интерьеров; наличие живописи, скульптуры, прикладного искусства; строительный материал, основные габариты.
	для памятников монумент. иск-ва	— основные особенности композиционного и колористического решения; текст, материал, техника, размер.

Дом расположен на углу Московской и Пролетарской улиц, южным и восточным фасадами выходит на красные линии застройки, закрепляя угол бывшей торговой площади. Здание выстроено в стиле позднего классицизма.

Дом кирпичный на белокаменном цоколе, оштукатурен и покрашен светлой охрой. Его двухэтажный прямоугольный объем вытянут с востока на запад. С севера примыкают двухэтажные кирпичные сени, а с запада — прямоугольное одноэтажное кирпичное хозяйственное помещение.

Первоначальный объем здания сохранил в уровне второго этажа симметричную композицию главного (южного) и боковых фасадов — в одиннадцать и в пять осей. Мерный ритм окон на главном фасаде поддерживается двумя ложными проемами. На боковых фасадах простенки между крайними окнами шире остальных.

Наружный декор очень лаконичен. Этажи разделены кирпичной тягой простого профиля. Фасады завершены гладким фризом<sup>и</sup> профилированным карнизом с деревянной выносной частью. Окна второго этажа украшены белокаменными подоконниками с блок-консолями.

Под восточной и западной частями первоначального объема устроены два изолированных подвала, перекрытых коробовыми сводами. В западный подвал ведет лестница с белокаменными ступенями. Помещения первого этажа<sup>в</sup> северной и западной служебных пристройках перекрыты сводами "монье" по двутавровым балкам.

б) общая оценка общественной, научно-исторической и художественной значимости памятника.

Один из немногих сохранившихся в городе домов первой половины XIX в. в стиле позднего классицизма. Здание своим положением закрепляет угол квартала, выходящего на бывшую торговую площадь.

VIII. ОСНОВНАЯ БИБЛИОГРАФИЯ, АРХИВНЫЕ ИСТОЧНИКИ, ИКОНОГРАФИЧЕСКИЙ МАТЕРИАЛ

(см. вкладыш № I)

ВКЛАДЫШ № I  
к паспорту "Дом Н.А.Глухаревой"  
Московская обл., г.Звенигород,  
ул.Московская, 7/9.

к разделу УШ.

1. ЦГИА г.Москвы, ф. 740, оп. 3, д. 396, Об открытии гостиницы  
Н.Глухарева, 1889 г., л. 1,7.
2. ЦГИА г.Москвы, ф. 740, оп. 3, д. 472, О выдаче разрешений на  
постройку домов, 1891 г., л. 8.

Планы, фотографии, кроки обмеров и негативы хранятся в Москов-  
ском областном управлении культуры.

**IX. ТЕХНИЧЕСКОЕ СОСТОЯНИЕ**

характеристика общего состояния:

для памятников археологии культурного слоя важнейших находок

для памятников архитектуры и истории  
 конструкции стен  
 покрытий потолков  
 пола  
 декора фасадов интерьеров

в интерьере: живописи скульптуры прикл. иск-ва

для памятников монументального искусства  
 цоколя  
 постамента  
 скульптуры  
 грунта  
 красочного слоя

хорошее	среднее	плохое	аварийное
+			
+	+		
+	+		

**X. СИСТЕМА ОХРАНЫ**

а) категория охраны

союзная	республ.	местная	не состоит.
			+

б) дата и № документа о принятии под охрану нет

в) границы охранной зоны и зоны регулирования застройки (краткое описание со ссылкой на утверждающий документ)

Проект охранных зон г.Звенигорода разработан в Институте Генпланов Глав АПУ Мособлисполкома (автор Г.В.Гипик) и утвержден решением Мособлисполкома № 89/І от 17.01,83г.

г) балансовая принадлежность и конкретное использование на первом этаже - продовольственный магазин, на втором - обувной.

д) дата и № охранного документа нет

Дата составления паспорта

ноябрь 7 1987 г.

Составитель С.А.Никольский архитектор

(ф., и., о., должность или профессия)

*(подпись)*

Инспектор по охране памятников Н.И.Викторова

*(подпись)*

М. П.

Московская область, г. Звенигород, ул. Московская, 7\9.  
Дом Н.А. Глухаревой, первая половина XIX в., 1889 – 1891 гг.  
Фото Никольского. 1987 г



Западный фасад.

Московская область, г. Звенигород, ул. Московская, 7\9.  
Дом Н.А. Глухаревой, первая половина XIX в., 1889 – 1891 гг.  
Фото Никольского. 1987 г



Окно второго этажа на главном фасаде.

Московская область, г. Звенигород, ул. Московская, 7\9.  
Дом Н.А. Глухаревой, первая половина XIX в., 1889 – 1891 гг.  
Фото Никольского. 1987 г



Лестница в западном подвале.



Московская область, г. Звенигород, ул. Московская, 7\9.  
Дом Н.А. Глухаревой, первая половина XIX в., 1889 – 1891 гг.  
Фото Никольского. 1987 г



Общий вид с юга.



Общий вид с северо-востока.

Московская область, г. Звенигород, ул. Московская, 7\9.  
Дом Н.А. Глухаревой, первая половина XIX в., 1889 – 1891 гг.  
Фото Никольского. 1987 г



Северный фасад.



Общий вид с северо-запада.



Московская область, г. Звенигород, ул. Московская, 7\9.  
Дом Н.А. Глухаревой, первая половина XIX в., 1889 – 1891 гг.  
Фото Никольского. 1987 г

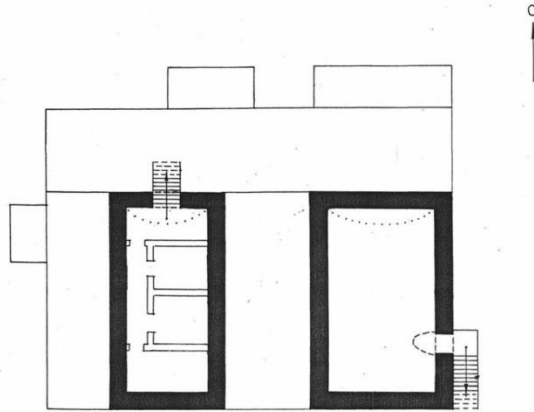


Репродукция с фото 1930-х гг. Вид с востока.



Интерьер западного подвала. Вид на юг.

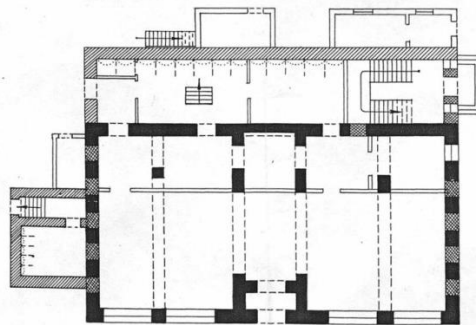
МОСКОВСКАЯ ОБЛ., Г. ЗВЕНИГОРОД  
 УЛ. МОСКОВСКАЯ, 7/9  
 ДОМ Н.А. ГАУХАРОВОЙ  
 ПЕРЬ ПОЛ. XIX в., 1889-1891 гг.  
 ПЛАН ПОДВАЛА



0 10м

ВО "Союзреставрация" МК СССР  
 ОБМЕРИЛИ БОРИСОВА Т.С.  
 НИКОЛЬСКИЙ С.А.  
 ВЫПОЛНИЛА СМИРНОВА Е.Н.  
 1988г.

МОСКОВСКАЯ ОБЛ., Г. ЗВЕНИГОРОД  
 УЛ. МОСКОВСКАЯ, 7/9  
 ДОМ Н.А. ГАУХАРОВОЙ  
 ПЕРЬ ПОЛ. XIX в., 1889-1891 гг.  
 ПЛАН 4 ЭТАЖА

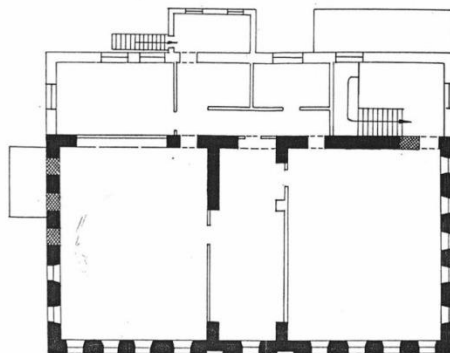


0 10м

УСЛОВНЫЕ ОБОЗНАЧЕНИЯ:  
 ■ ПЕРЬ ПОЛ. XIX в.  
 ▨ 1889-1891 гг.

ВО "Союзреставрация"  
 МК СССР  
 ОБМЕРИЛИ БОРИСОВА Т.С.  
 НИКОЛЬСКИЙ С.А.  
 ВЫПОЛНИЛА СМИРНОВА Е.Н.

МОСКОВСКАЯ ОБЛ., Г. ЗВЕНИГОРОД  
 УЛ. МОСКОВСКАЯ, 7/9  
 ДОМ Н.А. ГАУХАРОВОЙ  
 ПЕРЬ ПОЛ. XIX в., 1889-1891 гг.  
 ПЛАН 2 ЭТАЖА



0 10м

ВО "Союзреставрация" МК СССР  
 ОБМЕРИЛИ БОРИСОВА Т.С.  
 НИКОЛЬСКИЙ С.А.  
 ВЫПОЛНИЛА СМИРНОВА Е.Н.