

# ПАМЯТНИКИ ИСТОРИИ И КУЛЬТУРЫ СССР

(недвижимые)

СОЮЗНАЯ РЕСПУБЛИКА РСФСР

Министерство культуры. Государственная инспекция по охране  
(наименование республиканского органа охраны памятников)  
памятников истории и культуры

## П А С П О Р Т

*Здание Кирилло-Мефодиевского училища*

I. НАИМЕНОВАНИЕ ПАМЯТНИКА *Здание, в котором в 1919г. был организован первый на Урале детский клуб "Муравейник" /1919-1923/ деятелем народного образования В.И. Булеповым /1874-1922/*

II. ТИПОЛОГИЧЕСКАЯ ПРИНАДЛЕЖНОСТЬ

памятник археологии	памятник истории	памятник архитектуры	памятник монумент. искусства
	5	(4)	

III. ДАТИРОВКА ПАМЯТНИКА (или дата исторического события, с которым связано возникновение памятника, — для памятников истории)

*построено в 1912г.; 1919-1923г. - работал клуб "Муравейник"*

IV. АДРЕС (местонахождение) ПАМЯТНИКА

*г. Пермь, ул. Пушкина, 76*

(АССР, край, область, район, автономная обл.,

национальный округ; населенный пункт; пути подъезда)

V. ХАРАКТЕР СОВРЕМЕННОГО ИСПОЛЬЗОВАНИЯ

по первонач. назначению	культурно-просветит.	туристско-экскурсион.	лечебно-оздоровительн.	жилищные помещения	хозяйственно	не используется
	музей, библи., клуб		больн., санат., д/отд.		учреждение торгов., промышл. склад	

*Пермский городской дворец пионеров и школьников*

ПРИЛОЖЕНИЯ:

Фото общего вида — 2  
 Фото фрагментов —  
 Генплан —  
 Обмеры: план — 2  
           фасад —  
           разрез —  
 Схематический план охранный зоны —

## VI. ИСТОРИЧЕСКИЕ СВЕДЕНИЯ

	для памятников археологии	— история возникновения, кем и когда производились разведки и раскопки, место хранения коллекций.
а)	для памятников истории	— история возникновения; краткая характеристика событий и лиц, в связи с которыми объект приобрел значение памятника.
	для памятников архитектуры и монументального искусства	— автор, строитель, заказчик, история создания.

В июле 1911г. было заложено и в конце 1912г. построено специальное здание для Кирилло-Мефодиевского училища. Здание построено по проекту архитектора Кондршинского. В строительстве здания много сил и энергии вложил выдающийся пермский педагог и общественный деятель В.М.Луцков /1874-1922/, преподаватель училища, основатель "Общества содействия начальному образованию". Он ввел прогрессивные методы обучения детей, заменив зубровку наглядностью преподавания, организуя экскурсии и поездки за город, устраивая спектакли с угощением детей бедняков.

В первые дни Советской власти, когда многие пермские учителя саботировали, В.М.Луцков со свойственной ему энергией взялся за устройство учебы и жизни взвернувших ему детей. На базе "Общества содействия начальному образованию" в этом же здании он создал клуб пролетарских детей "Муравейник", положив начало созданию детской коммунистической организации в Прикамье. В клубе большое значение придавалось трудовому воспитанию детей. "Муравьи" изучали разные ремесла, издавали свою газету и литературный рукописный журнал. Клуб просуществовал до 1923г. В 1926г. здание было передано школе №9. После Отечественной войны в здании был размещен Дворец пионеров.

б) перестройки и утраты, изменившие первоначальный облик памятника

Здание сохраняет первоначальный облик

в) реставрационные работы (общая характеристика, время, автор, место хранения документации)

Реставрации не подвергался

## VII. ОПИСАНИЕ ПАМЯТНИКА

а) для памятников археологии	— характер культурного слоя, важнейшие находки.
для памятников истории	— характеристика памятника, наличие, текст и время установления мемориальной доски.
для памятников архитектуры	— основные особенности планировочной, композиционно-пространственной структуры и конструкций; характер декора фасадов и интерьеров; наличие живописи, скульптуры, прикладного искусства; строительный материал, основные габариты.
для памятников монумент. иск-ва	— основные особенности композиционного и колористического решения; тексты, материал, техника, размер.

Здание выполнено в стиле модери с русским национальным "оттенком". Композиция здания ассиметрична, свесы кровли отсутствуют. В отдельных деталях здания наблюдается использование форм старинной русской архитектуры. В плане здания видны две четкие зоны: северная /первый этаж—административные помещения, второй — автозавод с сценой/ и южная, пониженная /два этажа классных комнат, связанных между собой коридором/.

Конструкция здания: фундамент бутовый, стены и своды зала выполнены из кирпича, оштукатурены. Перекрытия по деревянным балкам стропила наслонные, деревянные, кровля металлическая.

На здании установлена мемориальная доска из серого мрамора с следующим текстом: "В этом здании в 1919-1923 годах работал детский клуб "Муромейник" — первый на Западном Урале очаг коммунистического воспитания детей. Организатор — Василий Михеевич Пулопов".

б) общая оценка общественной, научно-исторической и художественной значимости памятника

Здание является архитектурным памятником, а также мемориальным, связанным с жизнью и деятельностью выдающегося пермского педагога В.М. Пулопова.

## VIII. ОСНОВНАЯ БИБЛИОГРАФИЯ, АРХИВНЫЕ ИСТОЧНИКИ, ИКОНОГРАФИЧЕСКИЙ МАТЕРИАЛ

1. "Муромейник". Статьи, обоснования, документы. Пермь, 1969.
2. Памятники истории и культуры Пермской области. Пермь, 1971, стр. 75-209.
3. Государственный архив Пермской области, Ф.Р-121С "Пулопов Василий Михеевич /1874-1922/, народный учитель", ф.145, оп.1, д.9, ф.289, оп.1, д.1382 /чертежи/.

### IX. ТЕХНИЧЕСКОЕ СОСТОЯНИЕ

характеристика общего состояния:

для памятников археологии	культурного слоя важнейших находок
для памятников архитектуры и истории	конструкций стен покрытий потолков пола декора фасадов интерьеров
в интерьере:	живописи скульптуры прикл. искусства
для памятников монументального искусства	цоколя постаumenta скульптуры грунта красочного слоя

хорошее	среднее	плохое	аварийное
	+		

### X. СИСТЕМА ОХРАНЫ

а) категория охраны

союзная	республ.	местная	не состоит
		+	

б) дата и № документа о принятии под охрану реш. обл. исполкома № 485 от 23.10.69

в) границы охранной зоны и зоны регулирования застройки (краткое описание со ссылкой на утверждающий документ).

г) балансовая принадлежность и конкретное использование .....

д) дата и № охранного документа .....

Дата составления паспорта

Составитель Л.С. Канихин  
(Ф., и., о., должность или профессия)

6 декабря 1977 г.

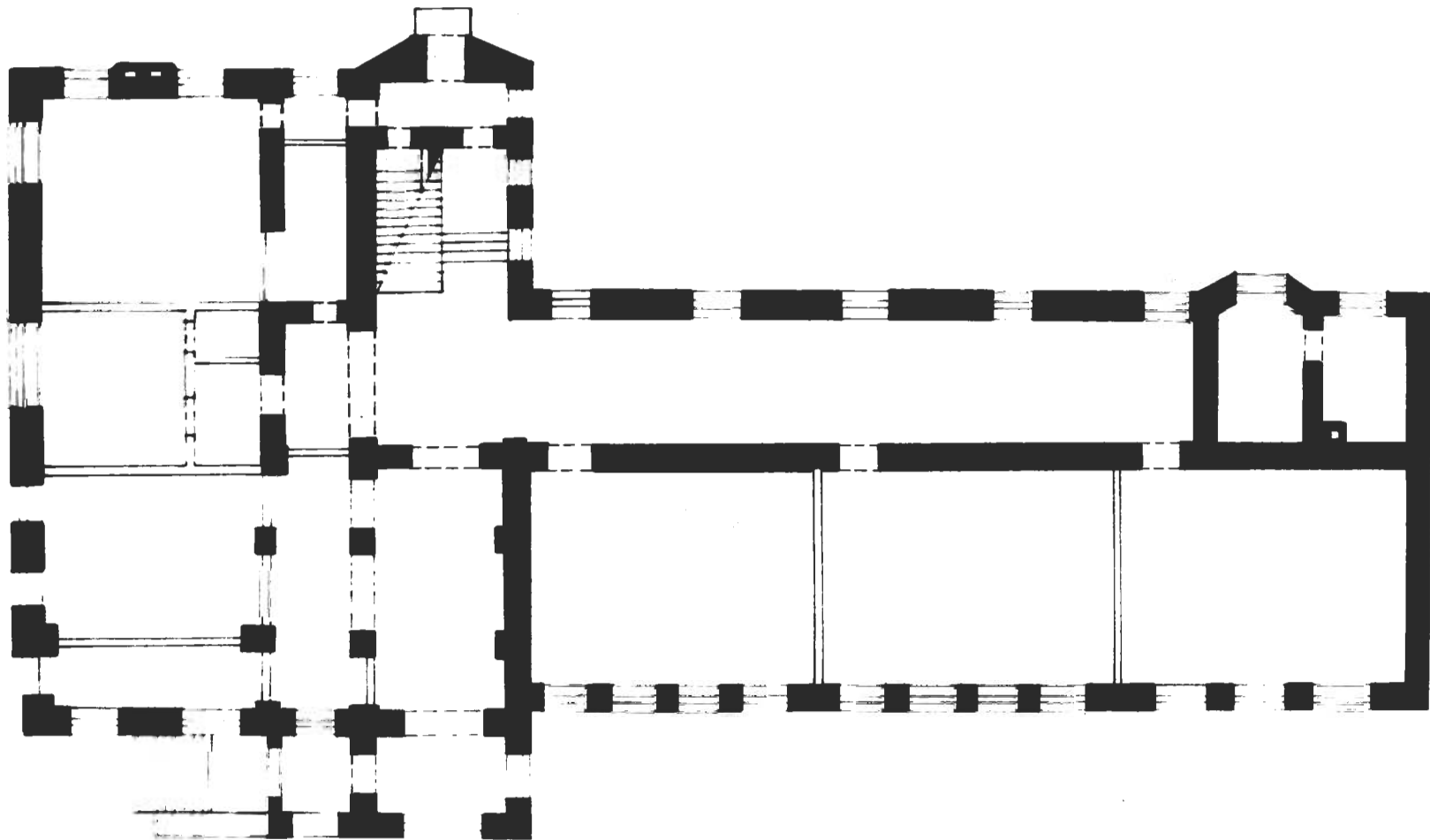
(подпись)

Инспектор по охране памятников .....

[Подпись]  
(подпись)



\*D0000 14 199\*

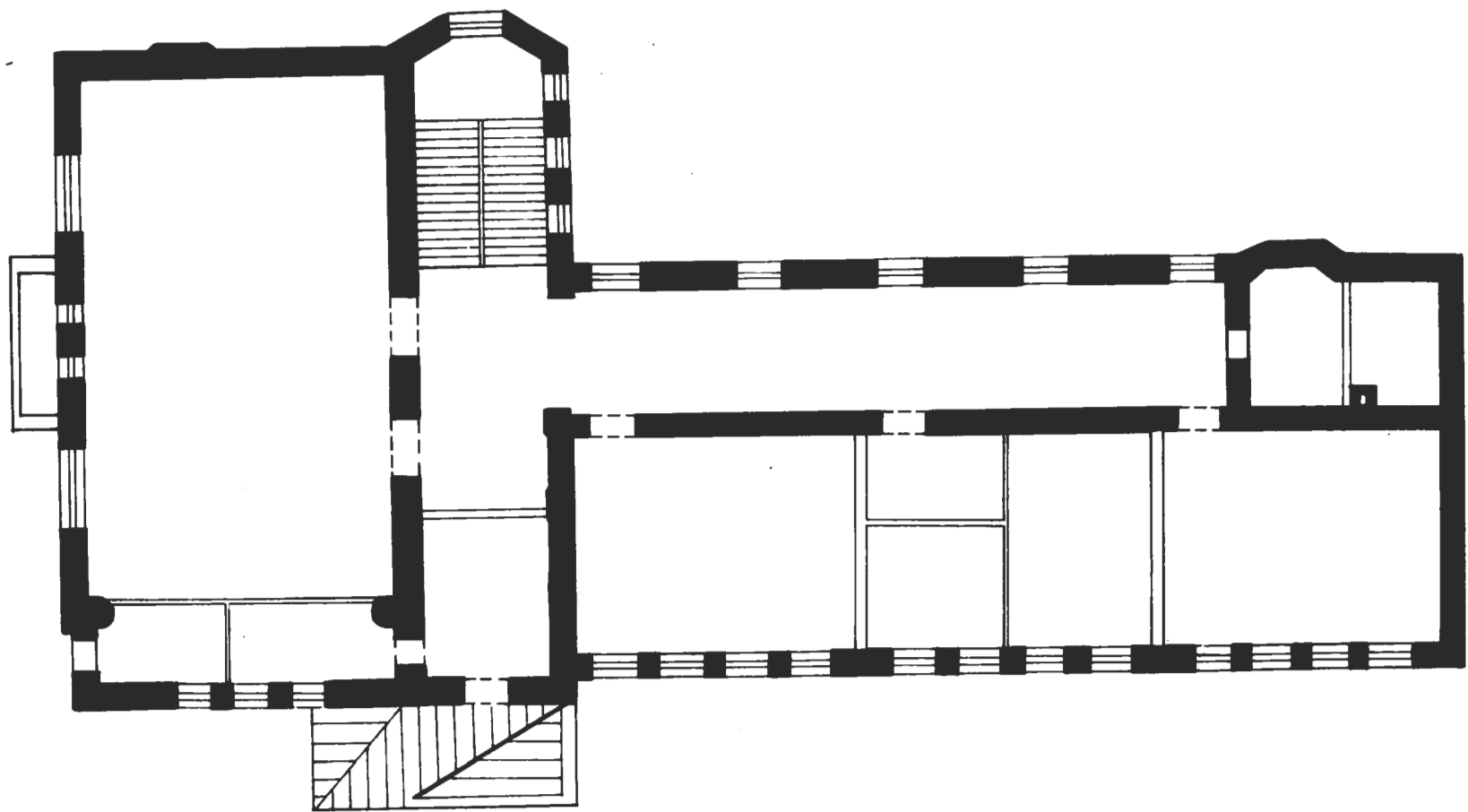


0 10 m

N 19

I Zmann

1000000



0 10m.

n 19

2 smart





19

Перев, ул. Пушкинская, №

Здание школы - муравейники

Фото Г. Александрово, 1977



19

г. Пермь, ул. Пушкинская, 76

Звание: первого на Урале детского  
клуба "Муравей"

Резо Г. Александров, 1949

МИНИСТЕРСТВО КУЛЬТУРЫ СССР ● ПАМЯТНИКИ ИСТОРИИ И КУЛЬТУРЫ СССР (недвижимые) 25.140.33  
(индекс)

СОЮЗНАЯ РЕСПУБЛИКА .....  
(наименование республиканского органа охраны)

Адрес г. Пермь, ул. Пушкина, 76  
(АССР, край, область; район, автоном. обл.; национальн. округ; населен. пункт)

**УЧЕТНАЯ КАРТОЧКА**

I. НАИМЕНОВАНИЕ ПАМЯТНИКА Здание первого на Урале детского клуба "Муравей-

II. ТИПОЛОГИЧЕСКАЯ ПРИНАДЛЕЖНОСТЬ	памятник археологии	памятник истории	памятник архитектуры	памятник НИИ "монумент. ис-ва" 1919-1923 гг
	памятник архитектуры и истории			

III. ДАТИРОВКА ПАМЯТНИКА

IV. ХАРАКТЕР СОВРЕМЕННОГО ИСПОЛЬЗОВАНИЯ

по перво-начальному назначению	культурно-просветительное	туристско-экскурсионное	лечебно-оздоровительн.	жилые помещения	хозяйст-венное	не исполь-зуется
Пермский городской Дворец пионеров и школьников						

предлож. по исполъз.

V. ХАРАКТЕРИСТИКА ТЕХНИЧЕСКОГО СОСТОЯНИЯ

хорошее	среднее +	плохое	аварийное
союзная	республ.	местная +	не состоит *

VI. КАТЕГОРИЯ ОХРАНЫ

наличие утвержденной охранной зоны да / нет +

VII. НАЛИЧИЕ ДОКУМЕНТАЦИИ

паспорт +	фотографии +	обмеры	реставрационные материалы
-----------	--------------	--------	---------------------------

Дата составления карточки 17 декабря 1977  
М.П.

место хранения документов			реставрационные мастерские		музей, архив, НИИ
органы охраны			республикан.	местные	
союзный	республикан.	местный +			

Составитель А.И. Шашихин  
(ф., и. о., должность или профессия, подпись)

Инспектор по охране памятников Менделеев  
(ф., и. о., подпись)

УЧЕТНАЯ КАРТОЧКА (оборотная сторона)

Фото или схематический план



Краткое описание

Здание построено по проекту архитектора Кендршинского. Здание сохраняет первоначальный облик. Выполнено оно в стиле "модерн" с русским национальным оттенком. Композиция здания ассиметрична, свесы кровли отсутствуют, в отдельных деталях здания наблюдается использование форм старинной русской архитектуры. В плане здания видны две четкие зоны: северная /1-й этаж - администр. помещения, 2-й - актовый зал со сценой/ и южная, пониженная /два этажа классных комнат, связанных между собой коридором/.

Конструкция здания: фундамент бутовый, стены и своды зала выполнены из кирпича, оштукатурены. Перекрытия по деревянным балкам, стропила наклонные, деревянные. Кровля металлическая.

На здании установлена мемориальная доска из серого мрамора с текстом: В этом здании в 1918-1923 гг. работал детский клуб "Муравейник" - первый на Западном Урале очаг коммунистического воспитания детей. Организатор - Василий Михайлович Шулепов.