

3500002000

МИНИСТЕРСТВО КУЛЬТУРЫ СССР

З.4. I.I4.I2
КЛОН

ПАМЯТНИКИ ИСТОРИИ И КУЛЬТУРЫ СССР

(недвижимые)

СОЮЗНАЯ РЕСПУБЛИКА РоссияМинистерство культуры. Управление охраны культурного наследия
(наименование республиканского органа охраны памятников)

П А С П О Р Т

I. НАИМЕНОВАНИЕ ПАМЯТНИКА Нило-сорская пустынь. Собор ТихвинскийII. ТИПОЛОГИЧЕСКАЯ
ПРИНАДЛЕЖНОСТЬ

памятник археологии	памятник истории	памятник архитектуры	памятник монумент, иск-ва
		4	

III. ДАТИРОВКА ПАМЯТНИКА (или дата исторического события, с которым связано возникновение памятника — для памятников истории)

1842-1854 гг.IV. АДРЕС (местонахождение) ПАМЯТНИКА Вологодская обл., Кирилловский р-н
(АССР, край, область, район, автономная обл.,
пос. Шустыньский. Проезд: от г. Кириллова попутным транспортом 20 км.

национальный округ; населенный пункт; пути подъезда)

V. ХАРАКТЕР
СОВРЕМЕННОГО
ИСПОЛЬЗОВАНИЯ

по перво- нач. назна- чению	культурно- просветит.	туристско- экскурсион.	лечебно- оздорови- тельн.	жилые помещения	хозяйст- венное	не исполь- зуется
	музей библ. клуб		больн. сват. д/отд		учреждение торгов. промыш. склад +	

ПРИЛОЖЕНИЯ:

Экстерьер — 6
Фото общего вида —
Интерьер — 4
Фото фрагментов —

Генплан —

Обмеры: план — 1

разрез —

фасад —

Схематический план

охранной зоны —

Вкладыши к разд. VI6), УПа) 2 стр.

VI. ИСТОРИЧЕСКИЕ СВЕДЕНИЯ

а) для памятников археологии	— история возникновения, кем и когда производились разведки и раскопки, место хранения коллекций.
для памятников истории	— история возникновения: краткая характеристика событий и лиц, в связи с которыми объект приобрел значение памятника.
для памятников архитектуры и монументального искусства	— автор, строитель, заказчик, история создания.

Тихвинский собор выстроен в 1842–1854 годы вместо двух деревянных церквей Сретения и Иоанна Предтечи. Видимо, в третьей четверти XIX века к колокольне с запада была пристроена экседра, в которой размещалась монастырская ризница. Она уже показана на гравюре с видом монастыря 1876 года.

На этой гравюре и на фото 1831 года видно, что собор был пятиглавым (все главы световые) и имел полукруглую апсиду. Колокольня была трехъярусная, вытянутых пропорций и завершалась высоким шпилем. Собор имел пять престолов: в храме, кроме главного Тихвинского, были приделы Нила Сорского, (южный) и Петра и Павла (северный), в трапезной – приделы Сретенский (южный) и Николая Чудотворца (северный).

Судя по описанию Нило-Сорской пустыни и по плану БТИ 1950-х годов, трапезная была двухстолпная и имела сводчатые перекрытия. Круглые в сечении столбы были смещены к западной стене. При натурном обследовании характер первоначальных перекрытий не установлен.

б) перестройки и утраты, изменившие первоначальный облик памятника.

Разобрана апсида, верхние ярусы колокольни и пятиглавие храма. На месте апсиды сделана прямоугольная кирпичная пристройка. Кирпичной части здания выветрился, в стенах трапезной и западной экседры появились трещины. В трапезной сделаны новые перекрытия.

в) реставрационные работы (общая характеристика, время, автор, место хранения документации) (см. вкл. № I)

Реставрационные работы не проводились.

VII. ОПИСАНИЕ ПАМЯТНИКА

а)	для памятников археологии	— характер культурного слоя, важнейшие находки,
	для памятников истории	— характеристика памятника, наличие, текст и время установления мемориальной доски,
	для памятников архитектуры	— основные особенности планировочной, композиционно-пространственной структуры и конструкций; характер декора фасадов и интерьеров; наличие живописи, скульптуры, прикладного искусства; строительный материал, основные габариты,
	для памятников монумент. иск-ва	— основные особенности композиционного и колористического решения; тексты, материал, техника, размер.

Собор стоит в средней части монастыря (см. паспорт на комплекс), фланкируя с юга его основную композиционную ось, проходящую с востока на запад.

Кирпичное, выстроенное в лаконичных формах позднего классицизма здание, оштукатурено и побелено. Симметричная продольно-осевая композиция собора состоит из крупных архитектурных масс четверика храма, более узкой и слегка пониженной прямоугольной трапезной и примыкающего к ней первого яруса колокольни, имеющего в плане форму прямоугольника, вытянутого с севера на юг. С запада композицию замыкает экседра.

Боковые фасады четверика храма имеют симметричные трехчастные композиции в пять световых осей. Центры выделены ризалитами незначительного выноса, оформленными четырехпилястровыми тосканскими портиками. Такими же пилястрами зафиксированы углы четверика. В портиках сделаны дверные проемы, фланкированные окнами. Окна и двери церкви имеют арочные перемычки. (см. вкл. № I)

б) общая оценка общественной, научно-исторической и художественной значимости памятника.

Образец монастырской соборной церкви, выстроенной в лаконичных формах позднего классицизма. Собор имеет необычную объемную композицию с экседрой на западе и играет роль архитектурной доминанты в облике монастыря.

VIII. ОСНОВНАЯ БИБЛИОГРАФИЯ, АРХИВНЫЕ ИСТОЧНИКИ, ИКОНОГРАФИЧЕСКИЙ МАТЕРИАЛ.

1. Описание Нило-Сорской мужской общежительной пустыни Новгородской епархии. М., 1913, С. 22-26.
2. А.В.Смирнова Нило Сорская пустынь. В сб. "Кириллов" Историко-краеведческий альманах. Вып. I. Вологда, 1994, С. 146-148.
Планы, фотографии, кроки и негативы хранятся в Вологодском областном Управлении культуры.

Вклады № I к паспорту:

"Нило-сорская пустынь. Собор Тихвинский."

Вологодская обл., Кирилловский р-н, пос. Пустыньский.


к разд. УIб)

Южные дверные проемы, ведущие в храм и в колокольню превращены в окна. В храме сооружены новые стены и перегородки.

к разд. УIIа)

На флангах восточного и западного фасадов храма сделаны ложные окна. Сухой а лаконичный наружный декор дополнен полукруглыми филёнками ~~над окнами~~ над окнами, расположенными на флангах фасадов четверика.

Стены храма завершены антаблементом с гладким фризом и карнизом упрощенного профиля. В пределах портиков карниз обогащен поясом зубцов.

Боковые фасады трапезной прорезаны тремя равномерно расположенными окнами. В первый ярус колокольни, выделенный пиллястрами, с юга и с севера вели дверные проемы с арочными перемычками (сохранился северный). В стене экседры сделано три окна, расположенных симметрично относительно продольной оси здания (восточное окно ложное). В уровне основания перемычек собор охватывает кирпичная тяга (прерывается на колокольне),  образующая полукруглые изгибы по контуру перемычек.

Храм четырехстолпный, столбы в сечении имеют скошенные и раскрепованные внутренние грани. Подпружными арками, переброшенными между столбами и стенами, образован крестообразный план внутреннего пространства. Над средокрестием и закрестовьями возвышались световые барабаны, имевшие во внутреннем сечении овальную форму.

(см. вкл. № 2)

Вклады № 2 к паспорту:

"Нило-Сорокая пустынь, Собор Тихвинский".

Вологодская обл., Кирилловский р-н, пос. Пустыньский.

к разделу УПа)

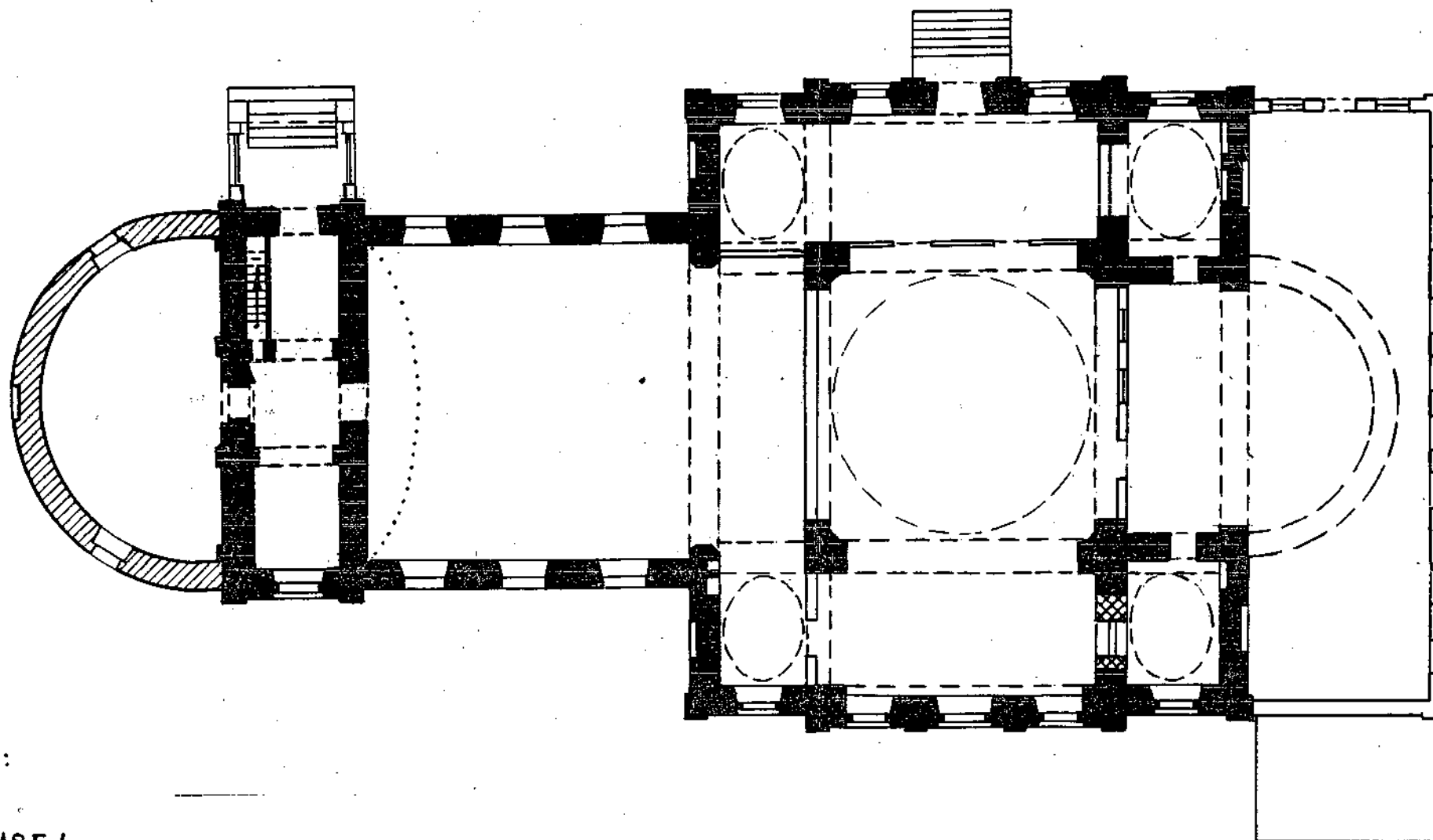
(продолжение)

Конструктивный переход к барабанам осуществлен с помощью парусов.

Алтари приделов, располагавшиеся в восточных углах, отделены от главного алтаря внутренними стенами с дверями. Апсида была связана с храмом широким проемом с арочной перемычкой. Рукава кресте перекрыты плоскими потолками.

В трапезной, в первом ярусе колокольни и в экседре перекрытия плоские. В первом ярусе колокольни подружными арками выделено центральное пространство. На верхние ярусы ведет деревянная лестница, расположенная в северо-западном углу, для устройства которой подрублена часть западной стены. Колокольня связана с экседрой прямоугольным проемом, в котором на кованых подставах навешена массивная дощатая дверь щитовой конструкции.

ВОЛОГОДСКАЯ ОБЛАСТЬ
КИРИЛЛОВСКИЙ РАЙОН
ПОС. ПУСТЫНСКИЙ
НИЛО-СОРСКАЯ ПУСТЫНЬ
ШИХВИНСКИЙ СОБОР
1842-1854 г.г.; третья четверть XIX в.



УСЛОВНЫЕ
ОБОЗНАЧЕНИЯ:

Кладка 1842-1854 г.г.

Кладка 3-ей четв. XIX в.

0 10 м

ИПРП „СИМАРГА“
ВЫПОЛНИЛА
АНТИПОВА Е.А.
1996 г.



Вологодская обл.
Кирилловский р-он
пов. Пустошкин
Мило-Сорская пустынь
Тихвинский собор
1842-1854 гг.
Вид с юго-запада

Рогов С., Никольская, 1996 г.



Вологодская обл.
Киршиловский р. он
ное. Кустанский
Нико-Сорская пустошь
Тихвинский собор
1842-1854 гг.
Вид с севера

Фото С. Михальченко, 1996 г.



Вологодская обл.
Кирилловский р-он
пос. Цветанский
Миро-Серская церковь
Тихвинский собор
1842-1854 гг.
Вид с востока

Фото С. Никольского. 1996 г.



Вологодская обл.

Кирилловский р-он

пос. Пустынский

Мило - Ворская пустынь

Тухвинский собор

1842 - 1854 гг.

Южный портал храма

Рогов С. Микольская, 1996 г.



Вологодская едл.

Киршиновский р-он
пос. Кузьминский

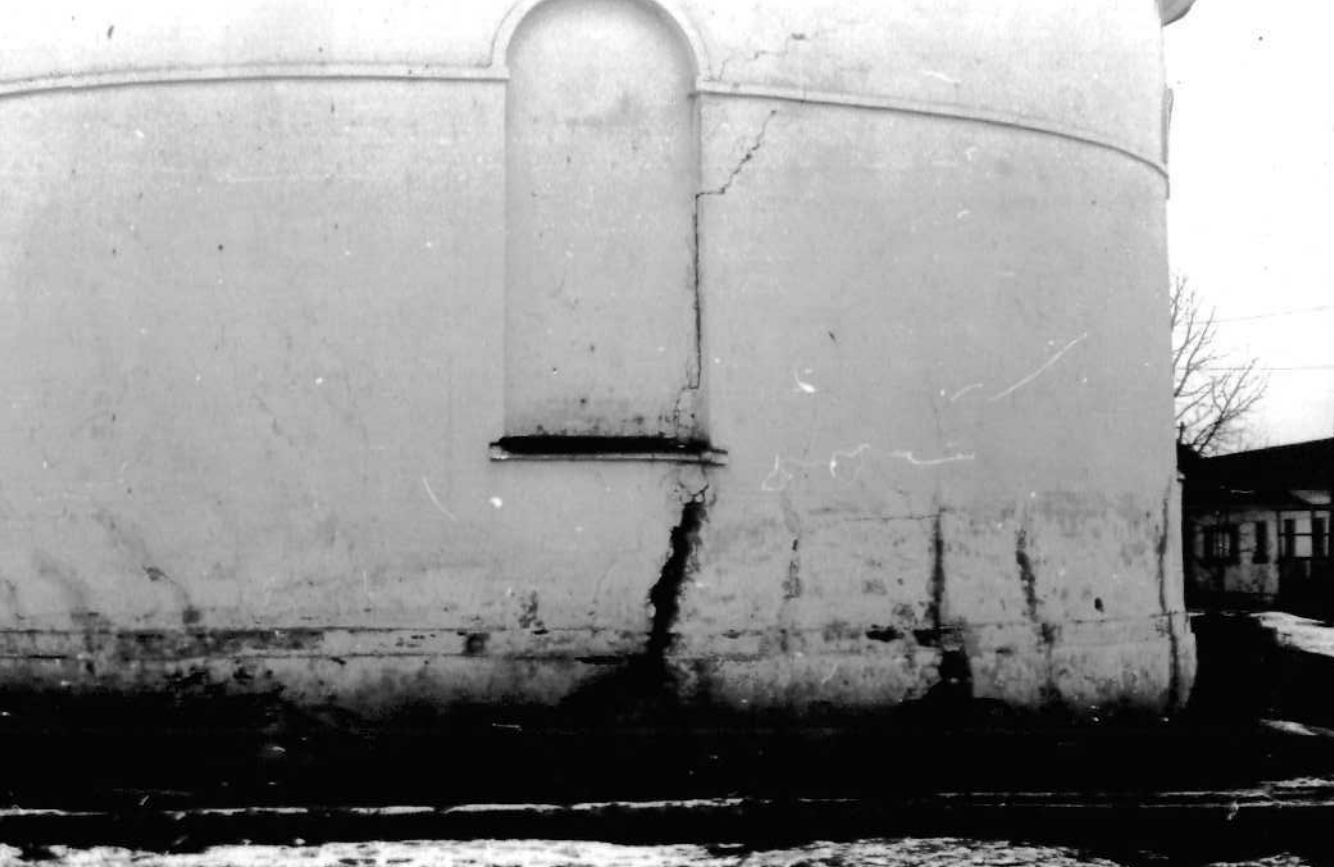
Нико-Варская пустынь

Тихвинский собор

1842 - 1854 гг.

Фрагмент южного фасада

Резо С. Николаевской, 1996 г.



Вологодская обл.

Кирилловский р-он
пос. Пустынский

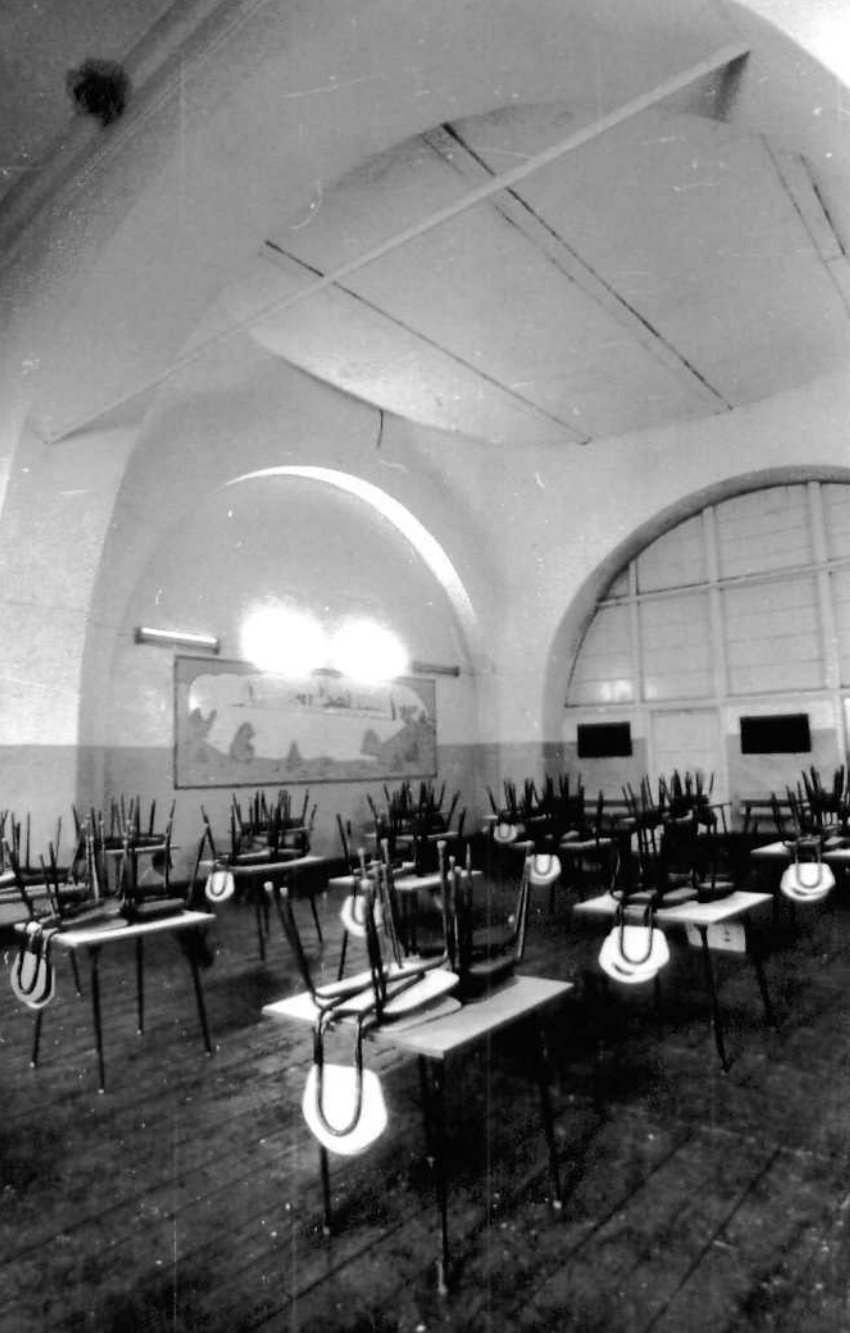
Нило - Сергиева пустынь

Тусвинский собор.

1842 - 1854 гг.

Фрагмент западной фасада

Рогов Е. Никольская, 1996 г.



1-1
Вологодская обл.

Кирилловский р-н

д. Пуськовский

Никола-Сорокин Пуськов

Тихвинский собор, 1842-54 гг.

Интерьер храма

Вид на северо-запад

Рис С. Никольского, 1996



Вологодская едл.

2-1

Кирилловский р-он
пос. Пустынский

Мимо - Сорская пустынь

Тихвинский собор

1842 - 1854 гг.

Интерьер храма. Вид
на северо-восточный угол

Фото Е. Николаева, 1996г.



Вологодская обл
Киршиловский р-он
пос. Пудинский
Нико-Сорская церковь

Тихвинский собор, 1842-1854гг.

подкупольное пространство
северо-восточной придела

Рото С. Никольского, 1996г.



Вологодская обл.
Кирилловский р-он
пос. Куединский
Миро-Сорская кудель
Тихвинский собор
1842 - 1854 гг.

4-1

Фрагмент восточной раскладки

Резь С. Михайленко, 1996 г.

СООЗНАЯ РЕСПУБЛИКА Россия МК РФ. Упр. охраны культурного наследия. (индекс)

Адрес Роговодская обл., Кирилловский р-н, пос. Пустыньский
(АССР, край, область: район, автономная обл.: национальный округ: населенный пункт)

УЧЕТНАЯ КАРТОЧКА

I. НАИМЕНОВАНИЕ ПАМЯТНИКА Нило-Сорская пустынь, Собор Тихвинский

II. ТИПОЛОГИЧЕСКАЯ ПРИНАДЛЕЖНОСТЬ

памятник археологии	памятник истории	памятник архитектуры	памятник монумент. ис-ва
		4	

III. ДАТИРОВКА ПАМЯТНИКА 1842-1854 гг.

IV. ХАРАКТЕР СОВРЕМЕННОГО ИСПОЛЬЗОВАНИЯ

по первоначальному назначению	культурно-просветительное	туристско-экскурсионное	лечебно-оздоровительн.	жилищно-помещенн.	хозяйственное	не используется
			+		+	

предлож. по использ.

V. ХАРАКТЕРИСТИКА ТЕХНИЧЕСКОГО СОСТОЯНИЯ

хорошее	среднее	плохое	аварийное
	+		

VI. КАТЕГОРИЯ ОХРАНЫ

союзная	республ.	местная	не состоит
			+

наличие утвержденной охранной зоны

да	нет
	+

VII. НАЛИЧИЕ ДОКУМЕНТАЦИИ

паспорт	фотографии	обмеры	реставрационные материалы
+	+	+	

место хранения документов

органы охраны			реставрацион. мастерские		музей, архив, НИИ
союзный	республикан.	местный	республикан.	местные	
	+	+			+

Дата составления карточки 1976 г.

М. П.

Составитель С.А.Никольский, искусств. Инспектор по охране памятников
(ф. и. о., должность или профессия, подпись) (ф. и. о., подпись)

УЧЕТНАЯ КАРТОЧКА (оборотная сторона)

Фото или схематический план



Краткое описание

Тихвинский собор, выстроенный в лаконичных формах позднего классицизма, служит архитектурной доминантой ансамбля. Его объёмная композиция состоит из крупных архитектурных масс четверика храма, венчавшегося ранее величественным пятиглавием, трапезной и колокольни, состоявшей прежде из трёх ярусов вытянутых пропорций и завершавшейся высоким шпилем. С запада к первому ярусу колокольни примыкает экседра, служившая монастырской ризницей.

Образец монастырской соборной церкви, выстроенной в лаконичных формах позднего классицизма. Здание играет роль архитектурной доминанты в облике монастыря.