

ПАМЯТНИКИ ИСТОРИИ И КУЛЬТУРЫ СССР  
(НЕДВИЖИМЫЕ)

3500001078

СОЮЗНАЯ РЕСПУБЛИКА РСФСР

Министерство культуры, Управление по охране памятников истории и культуры

# П А С П О Р Т

I. НАИМЕНОВАНИЕ ПАМЯТНИКА Часовня Георгия Победоносца.

II. ТИПОЛОГИЧЕСКАЯ ПРИНАДЛЕЖНОСТЬ

памятник археологии	памятник истории	памятник архитектуры	памятник монумент. иск-ва
		4	

III. ДАТИРОВКА ПАМЯТНИКА (или дата исторического события, с которым связано возникновение памятника — для памятников истории)

Сер. XIX века

IV. АДРЕС (местонахождение) ПАМЯТНИКА Вологодская обл. Вытегорский р-н. д. Стан-сельга.  
АССР, край, область, район, автономная обл.

От Вытегры автотранспортом по дороге на Ундозерский Погост 50 км.  
национальный округ, населенный пункт, пути подъезда

V. ХАРАКТЕР СОВРЕМЕННОГО ИСПОЛЬЗОВАНИЯ

по первонач. назначению	культурно-просветит.	туристско-экскурсион.	лечебно-оздоровитель.	жилые помещения	хозяйственное	не используется
	музей библ. клуб		больн. санат. д/отд.		учреждение торгов. промышл. склад	+

ПРИЛОЖЕНИЯ:

- Фото общего вида — I
- Фото фрагментов — I
- Генплан —
- фасад —
- Обмеры: план — I
- разрез —
- Схематический план
- охранной зоны —

## VI. ИСТОРИЧЕСКИЕ СВЕДЕНИЯ

- а) для памятников археологии — история возникновения, кем и когда производились разведки и раскопки, место хранения коллекций.
- для памятников истории — история возникновения: краткая характеристика событий и лиц, в связи с которыми объект приобрел значение памятника.
- для памятников архитектур. и монументального иск-ва — автор, строитель, заказчик, история создания.

**Упомянуется в клировых ведомостях за 1879 г. Строитель и заказчик не известны.**

- б) перестройки и утраты, изменившие первонач. облик памятника.

**Полностью разобрана в 1975 году.**

- в) реставрационные работы (общая характеристика, время, автор, место хранения документации).

**Реставрационные работы не проводились.**

## VII. ОПИСАНИЕ ПАМЯТНИКА

а) для памятников археологии	—характер культурного слоя, важнейшие находки.
для памятников истории	—характеристика памятника, наличие, текст и время установления мемориальной доски.
для памятников архитект.	—основные особенности планировочной, композиционно-пространственной структуры и конструкций; характер декора фасадов и интерьеров; наличие живописи, скульптуры, прикладного искусства; строительный материал, основные габариты.
для памятников монумент. иск-ва	—основные особенности композиционного и колористического решения; тексты, материал, техника, размер.

Часовня находилась у проезжего тракта на Уддозерский Погост на южной окраине деревни Стансельга. Сохранился лишь нижний венец и часть архитектурных деталей галереи. По словам сторожков деревни часовня представляла собой небольшую клетскую постройку, состоящую из сруба молебни и открытого крыльца-паперти с западной стороны. Стены, судя по нижнему венцу, были рублены из бревен diam. 22-25 см "в обло". Часовня имела по одному косячатому окну на север и юг. Крыша была самцового типа, крыта тесом на курице. На коньке крыши стоял небольшой деревянный крест. Столбы крыльца имели резьбу простого рисунка.

б) общая оценка общественной, научно-исторической и художественной значимости памятника.

**Образец деревянной клетской часовни, характерной для северных районов европейской части России. Паспортизирована для общего представления и систематизации памятников деревянного зодчества Вытегорского р-**

VIII. ОСНОВНАЯ БИБЛИОГРАФИЯ, АРХИВНЫЕ ИСТОЧНИКИ, ИКОНОГРАФИЧЕСКИЙ МАТЕРИАЛ.

Клировые ведомости по I-му благочинию Вытегорского уезда за 1879

Архив Вытегорского краеведческого музея.

IX. ТЕХНИЧЕСКОЕ СОСТОЯНИЕ

Характеристика общего состояния:  
 для памятников археологии — культурного слоя  
 важнейших находок

для памятников архитектуры и истории — конструкций  
 стен  
 покрытий  
 потолков  
 пола  
 декора фасадов  
 интерьеров

в интерьере: живописи  
 скульптуры  
 прикл. иск-ва

для памятников монументального искусства — цоколя  
 постамента  
 скульптуры  
 грунта  
 красочного слоя

хорошее	среднее	плохое	аварийное

X. СИСТЕМА ОХРАНЫ

а) категория охраны

союзная	республ.	местная	не состоит
			+

б) дата и № документа о принятии под охрану .....

в) границы охранной зоны и зоны регулирования застройки (краткое описание со ссылкой на утверждающ. док.)

**Не выявлены.**



\*D000030981\*

г) балансовая принадлежность и конкретное использование .....

д) дата и № охранного документа .....

Дата составления паспорта **12 октября 1978 г.**

Составитель **Пустовалов В.И.** — архитектор  
 ф., и., о., должность или профессия

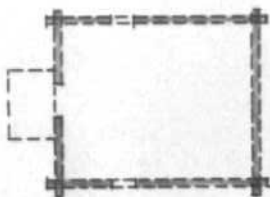
*В.И. Пустовалов*  
 подпись

« ————— » 197 г.

М. П.

Старший инженер производственной группы по  
 охране памятников .....

ДЕРЕВНЯ СТАНСЕЛЬГА  
ВОЛОГОДСКАЯ ОБЛ. ВЫТЕГОРСКИЙ Р-Н.  
ЧАСОВНЯ ГЕОРГИЯ ПОБЕДОНОСЦА  
СЕР. XIX В.



1

ОБМЕРЯЛИ: В. ПУСТОВАЛОВ  
С. ХОЛОДОВ  
ВЫПОЛНИЛ: В. ПУСТОВАЛОВ  
1979 ГОД



Вологодская обл. Вытегорский р-н. д. Стансальга.  
Остатки часовни Георгия Победоносца. XIX век.  
Общий вид. Фото Пустовалова В.М. 1978 г.





Вологодская обл. Вытегорский р-н. д. Стансельга  
Остатки часовни Георгия Победоносца. XIX век.  
Фото Пустовалова В.И. 1975 г.

Адрес Вологодская обл. Вытегорский р-н. д. Станеельга  
 (АССР, край, область, район, автономная обл., национальный округ, населенный пункт)

## УЧЕТНАЯ КАРТОЧКА

I. НАИМЕНОВАНИЕ ПАМЯТНИКА Часовня Георгия Победоносца

II. ТИПОЛОГИЧЕСКАЯ ПРИНАДЛЕЖНОСТЬ

памятник археологии	памятник истории	памятник архитектуры	памятник монумент. ис-ва
		4	

III. ДАТИРОВКА ПАМЯТНИКА Сер. XIX века

IV. ХАРАКТЕР СОВРЕМЕННОГО ИСПОЛЬЗОВАНИЯ

по перво-начальному назначению	культурно-просветительное	туристско-экскурсионное	лечебно-оздоровительн.	жилые помещения	хозяйст-венное	не исполь-зуется
						+

предлож. по исполыз. V. ХАРАКТЕРИСТИКА ТЕХНИЧЕСКОГО СОСТОЯНИЯ

хорошее	среднее	плохое	аварийное
			+
союзная	республ.	местная	не состоит
			+

наличие утвержденной охранной зоны

да	нет
	+

VII НАЛИЧИЕ ДОКУМЕНТАЦИИ

паспорт	фотографии	обмеры	реставрац. материалы
+	+	+	

место хранения документов

органы охраны			реставрац. мастерские		музей, архив, НИИ
союзный	республикан.	местный	республикан.	местный	
		+			ВНИИ искусств

Дата составления карточки 12 октября 1978 г.

Составитель Пустовалов В.М., архитектор Старший инженер производственной группы по охране памятников

(ф. и о. должность или профессия, подпись)





Часовня в Ундозерском Погосте

Часовня находилась у проезжего тракта на Ундозерский Погост на южной окраине деревни Стансельга. Сохранились лишь нижний венец и часть архитектурных деталей галереи. По словам сторожков деревни часовня представляла собой небольшую клетскую постройку, состоящую из сруба молеельни и открытого крыльца-паперти с западной стороны. Крыша была самцового типа, крыта тесом на курицах. На коньке крыши стоял небольшой деревянный крест. Столбы крыльца имели резьбу простого рисунка.

Являлась образцом деревянной клетской часовни, характерной для северных районов европейской части России.