

292

3500001086

3.4. -Г.Г4.9
индекс

МИНИСТЕРСТВО КУЛЬТУРЫ СССР

ПАМЯТНИКИ ИСТОРИИ И КУЛЬТУРЫ СССР (НЕДВИЖИМЫЕ)

СОЮЗНАЯ РЕСПУБЛИКА РСФСР

~~Министерство культуры.~~ Государственная инспекция по охране памятников
наименование республиканского органа охраны памятников
истории и культуры.

П А С П О Р Т

I. НАИМЕНОВАНИЕ ПАМЯТНИКА Ворота ограды церкви Рождества Богородицы

II. ТИПОЛОГИЧЕСКАЯ ПРИНАДЛЕЖНОСТЬ

памятник археологии	памятник истории	памятник архитектуры	памятник монумент. иск-ва
		4	

III. ДАТИРОВКА ПАМЯТНИКА (или дата исторического события, с которым связано возникновение памятника—для памятников истории)

1807 г.

IV. АДРЕС (местонахождение) ПАМЯТНИКА Волгодская обл. Вытегорский р-н.

с.Тудозерский погост. От Вытегры автобусом 13 км.

АССР, край, область, район, автономная обл., национальный округ, населенный пункт, пути подъезда

V. ХАРАКТЕР СОВРЕМЕННОГО ИСПОЛЬЗОВАНИЯ

по первонач. назначению	культурно-просветит.	туристско-экскурсион.	лечебно-оздоровительн.	жилые помещения	хозяйственное	не используется
	музей библ. клуб		больн. санат. д/отд.		учреждение торгов. промышл. склад	+

ПРИЛОЖЕНИЯ:

- Фото общего вида— 2
- Фото фрагментов—
- Генплан—
- Обмеры: план— I
- фасад—
- разрез—
- Схематический план охранной зоны—

VI. ИСТОРИЧЕСКИЕ СВЕДЕНИЯ

- а) {
- для памятников археологии — история возникновения, кем и когда производились разведки и раскопки, место хранения коллекций.
 - для памятников истории — история возникновения: краткая характеристика событий и лиц, в связи с которыми объект приобрел значение памятника.
 - для памятников архитектуры и монументального иск-ва — автор, строитель, заказчик, история создания.

Каменные въездные ворота церкви Рождества Богородицы были построены несколько позже самой церкви, построенной в 1807 г.

- б) перестройки и утраты, изменившие первоначальный облик памятника.

Полностью разобрана кирпичная ограда. Не сохранились завершения ворот и металлические кованые створы,

- в) реставрационные работы (общая характеристика, время, автор, место хранения документации).

Реставрационные работы не проводились.

VII. ОПИСАНИЕ ПАМЯТНИКА

а)	{	для памятников археологии	—характер культурного слоя, важнейшие находки.
		для памятников истории	—характеристика памятника, наличие, текст и время установления мемориальной доски.
		для памятников архитектуры	—основные особенности планировочной, композиционно-пространственной структуры и конструкций; характер декора фасадов и интерьеров; наличие живописи, скульптуры, прикладного искусства; строительный материал, основные габариты.
		для памятников монумент. иск-ва	—основные особенности композиционного и колористического решения; тексты, материал, техника, размер.

Ворота являются частью ограды ц. Рождества Богородицы, стоят недалеко от дороги на южной окраине села.

Ворота выложены из большемерного кирпича разм. 28х14х7,5 см на сером известково-песчаном растворе. Снаружи оштукатурены известковым раствором с прорезными рустами и побелены.

Арочный проем ворот обрамлен с каждой стороны спаренными колоннами дорического ордера. На капители колонн положена деревянная балка архитрава. Верхняя часть антаблемента не сохранилась.

Арка ворот затянута двумя металлическими связями сеч. 5х2 см. В откосах сохранились кованые металлические подставы. С северной и южной сторон ворот сохранились остатки кладки примыкающих кирпичных стен.

Восточная фасадная сторона ворот декорирована кирпичными валиками, поясками и ширинками.

б) общая оценка общественной, научно-исторической и художественной значимости памятника.

Образец малых форм архитектуры эпохи классицизма, стоящих при культовых зданиях.

VIII. ОСНОВНАЯ БИБЛИОГРАФИЯ, АРХИВНЫЕ ИСТОЧНИКИ, ИКОНОГРАФИЧЕСКИЙ МАТЕРИАЛ.

Известия Археологической Комиссии. вып. 52.

IX. ТЕХНИЧЕСКОЕ СОСТОЯНИЕ

характеристика общего состояния:
 для памятников археологии культурного слоя
 важнейших находок

для памятников архитектуры и истории конструкций
 стен
 покрытий
 потолков
 пола
 декора фасадов
 интерьеров

в интерьере: живописи
 скульптуры
 прикл. иск-ва

для памятников монументального искусства цоколя
 постамента
 скульптуры
 грунта
 красочного слоя

хорошее	среднее	плохое	аварийное
	+		

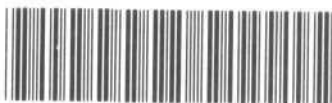
X. СИСТЕМА ОХРАНЫ

а) категория охраны

союзная	республ.	местная	не состоит
			+

б) дата и № документа о принятии под охрану _____

в) границы охранной зоны и зоны регулирования застройки (краткое описание со ссылкой на утверждающий документ)
не установлены



D000030989

г) балансовая принадлежность и конкретное использование _____

Бесхозные.

д) дата и № охранного документа _____

Дата составления паспорта

Составитель Пустовалов В.М. - архитектор
 ф., и., о., должность или профессия

• 27 октября 1975г.

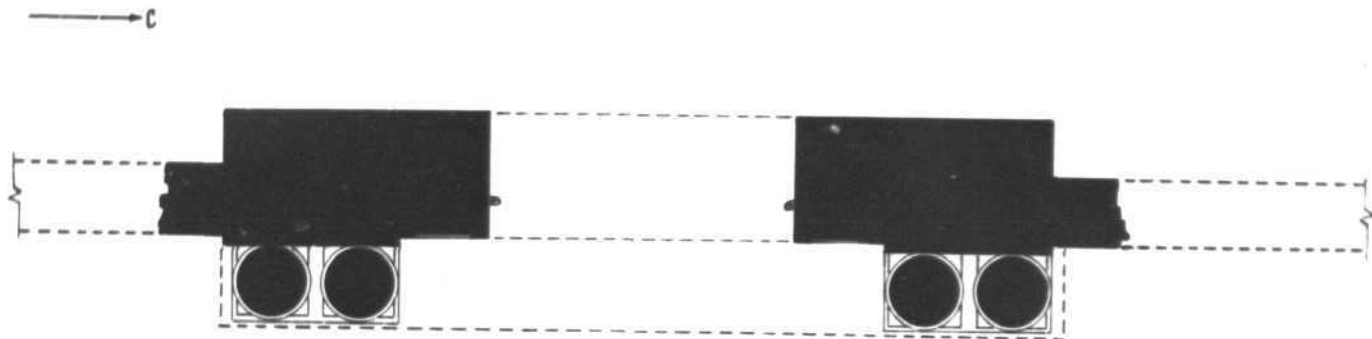
подпись

Инспектор по охране памятников _____

подпись



ВОЛОТОВСКАЯ ОБЛ. ВЫШЕГОРСКИЙ Р-Н
С. ПУДОЗЕРО. ВОРОТА ОТРАДЫ 5-БИ РОЖДЕСТВА
БОГОРОДИЦЫ ПУДОЗЕРСКОГО ПОТОЩА 1807г.



ОСМЕРЯЛИ : Г. КОВИН
С. ХОЛОДОВ
ВЫПОЛНИЛ : С. ХОЛОДОВ
1976 г.



Вологодская обл. Вытегорский р-н. с. Тудозерский II
Погост. Ворота ограды церкви Рождества Богородицы.
Восточный фасад.

Фото: В. Пустовалов 1975г.
С. Холодов



Вологодская обл. Витегорский р-н. с. Тудозерский
Погост. Ворота ограды церкви Рождества Богородицы.
Западный фасад.

Фото: В. Пустовалов 1975г.
С. Холодов

УЧЕТНАЯ КАРТОЧКА

I. НАИМЕНОВАНИЕ ПАМЯТНИКА Ворота церковной ограды

II. ТИПОЛОГИЧЕСКАЯ ПРИНАДЛЕЖНОСТЬ

памятник археологии	памятник истории	памятник архитектуры	памятник монумент. ис-ва
		+ 4	

III. ДАТИРОВКА ПАМЯТНИКА 1807 год.

IV. ХАРАКТЕР СОВРЕМЕННОГО ИСПОЛЬЗОВАНИЯ

по первоначальному назначению	культурно-просветительное	туристско-экскурсионное	лечебно-оздоровительный	жилые помещения	хозяйственное	не используется
						+

V. ХАРАКТЕРИСТИКА ТЕХНИЧЕСКОГО СОСТОЯНИЯ

предлож. по использ.	хорошее	среднее	плохое	аварийное
			+	

VI. КАТЕГОРИЯ ОХРАНЫ

наличие утвержденной охранной зоны	да	нет
		+

VII. НАЛИЧИЕ ДОКУМЕНТАЦИИ

паспорт	фотографии	обмеры	реставрационные материалы
+	+	+	

место хранения документов

органы охраны			реставрационные мастерские		музей, архив, НИИ
союзный	республикан.	местный	республикан.	местный	
	+	+			

Дата составления карточки
 «27» ОКТЯБРЯ 1975 г.
 М. П.

Составитель Пустобалов В. М., архитектор
(ф. и. о., должность или профессия, подпись)

Инспектор по охране памятников _____
(ф.и. о., подпись)



УЧЕТНАЯ КАРТОЧКА (оборотная сторона)

Фото или схематический план



Краткое описание

Каменные въездные ворота были построены одновременно с церковью Рождества Богородицы Тудозерского Прихода в 1807г.
Ворота выложены из б/м кирпича разм. 28х14х7,5см на сером известково-песчан. растворе. Арочный проем обрамлен с каждой стороны спаренными колоннами дорического ордера. Антаблемент разрушен. Полностью разобрана примыкающая кирпичная ограда.