

3700000005

МИНИСТЕРСТВО КУЛЬТУРЫ СССР

34 - 1176

ПАМЯТНИКИ ИСТОРИИ И КУЛЬТУРЫ СССР  
(недвижимые)

СОЮЗНАЯ РЕСПУБЛИКА РСФСР

Гос. инспекция по охране памятников истории и культуры

## ПАСПОРТ

I. НАИМЕНОВАНИЕ ПАМЯТНИКА Черковь Александра НевскогоII. ТИПОЛОГИЧЕСКАЯ  
ПРИНАДЛЕЖНОСТЬ

Классификация по типу	Классификация по стилю	Классификация по материалу	Классификация по времени строения
		4	

III. ДАТИРОВКА ПАМЯТНИКА (или дата исторического события, с которым связано  
возникновение памятника — для памятников в парке)

1895 г.

IV. АДРЕС (устойчивый адрес) ПАМЯТНИКА г. Кинешма, ул. Орлеанская, 49а.V. ХАРАКТЕР  
СОВРЕМЕННОГО  
ИСПОЛЬЗОВАНИЯ

Историко-художественная ценность	Культурно-просветительная	Историко-исследовательская	Архитектурно-художественная	Историко-этнографическая	Научно-педагогическая	Другая
высокая	высокая	высокая	высокая	высокая	высокая	высокая

ПРИЛОЖЕНИЯ:

1. Фотографии памятника —  
 2. Фотографии территории —  
 3. Планы —  
 4. Копии документов —  
 5. Копии документов —  
 6. Копии документов —  
 7. Копии документов —

201

Построена при кладбище "кинешемским мещанским обществом".

Утрачены главы на колокольне и храме. Возведена капитальная перегородка, заложены многие оконные проемы.

Не проводились.

Постройка расположена в заречной части города на небольшой площади, образованной пересечением улицы Бржевецкой и Томненского шоссе.

Осевая трехчастная церковь. Основной объем — прямоугольная в плане трапезная с встроенной с западной стороны колокольной типа "восьмерика на четверике". С восточной стороны к трапезной примыкает небольшой храм с апсидой.

Храм перекрыт четырехлестковым сожнутым сводом, трапезная цилиндрическим с подпружной аркой и распалубками над каждой парой оконных проемов, апсида конхой. На своде храма возведены бочкообразные кровли, образующие на фасадах полуциркульные с килевидным завершением щипцы.

Внешнее оформление здания характерно для эпохи эллиптики в русской архитектуре. Углы и простенки между окон оформлены рустованными пилястрами. Спиренные окна трапезной обрамлены валичниками и пиластр, на которые опираются архивольты с килевидными верхними. Тот же мотив использован в оформлении фасадов храма и апсиды. Но там архивольт опирается на колонки, в спиренные колонки поддерживают архивольты тимпанов северного и южного фасадов храмовой части.

Массивный барабан над храмом по массе почти равный восьмерику колоколенки, оформлен арочками и сухариками.

Здание выполнено из кирпича. Полы цементные. Снаружи побелено, а внутри оштукатурено и побелено.

Церковная постройка эпохи эллиптики в русской архитектуре. Играет важную градостроительную роль, оформляя одну из площадей.

К. С. С. С. С.

### IX. ТЕХНИЧЕСКОЕ СОСТОЯНИЕ

характеристика общего состояния:

для памятников археологии	культурного слоя важнейших находок		
для памятников архитектуры и истории	конструкций стен перекрытий потолков пола декора фасадов интерьера	↑ ↑ ↑ ↑ ↑	
в интерьере:	живопись скульптуры прим. искусства		
для памятников монументального искусства	использ. материала скульптуры грунт художественного слоя		

Земельный участок	Строения	Сайты	Дворовые территории

### X. СИСТЕМА ОХРАНЫ

а) категория охраны:

СВЯТЫНИЩА	ПАМЯТНИКИ	ИСТОЧНИКИ	ИЗВЕЩАТЕЛЬ
			+

б) дата и № документа о принятии под охрану

**Не охраняется**

в) границы охраняемой зоны и зоны регулирования застройки (контурные объекты по состоянию на утверждающийся документ)

**Не определены**



0000028984

д) балансовая принадлежность и конкретное использование:

**На балансе Кинешемского**

**торга. Магазины по продаже газовых баллонов.**

е) дата и № охранного документа:

**Не имеется.**

Дата составления паспорта:

Составитель:

**Д. Едичков, мл. научный сотрудник ИСНРИМ**

19 1978



для производственной группы  
и/или ударежной культуры

ИЗДАТЕЛЬСТВО













2.4. -1.17.6.

МИНИСТЕРСТВО КУЛЬТУРЫ СССР • ПАМЯТНИКИ ИСТОРИИ И КУЛЬТУРЫ СССР (недвижимые)  
СОЮЗНАЯ РЕСПУБЛИКА РСФСР Гос. инспекция по охране памятников  
Ивановская обл., г. Кинешма, ул. Зржевская, 49 а.

Адрес (АССР, край, область; район, автономная обл.; национальный округ; населенный пункт)

### УЧЕТНАЯ КАРТОЧКА

I. НАИМЕНОВАНИЕ ПАМЯТНИКА Церковь Александра Невского

II. ТИПОЛОГИЧЕСКАЯ ПРИНАДЛЕЖНОСТЬ

памятник археологии	памятник истории	памятник архитектуры	памятник монумент. ис-ва
		+	

III. ДАТИРОВКА ПАМЯТНИКА 1895 г.

IV. ХАРАКТЕР СОВРЕМЕННОГО ИСПОЛЬЗОВАНИЯ

по первоначальному назначению	культурно-просветительное	туристско-экскурсионное	лечебно-оздоровительное	жилое помещение	хозяйственно-вспомогательное	не используется
					+	

предназначен по использованию

V. ХАРАКТЕРИСТИКА ТЕХНИЧЕСКОГО СОСТОЯНИЯ

хорошее	+	среднее	плохое	аварийное
---------	---	---------	--------	-----------

VI. КАТЕГОРИЯ ОХРАНЫ

союзная	республ.	местная	не состоит
			+

наличие утвержденной охранной зоны

да	нет
	+

VII. НАЛИЧИЕ ДОКУМЕНТАЦИИ

паспорт	фотографии	обмеры	реставрационные материалы
+	+	+	

наличие архивных документов

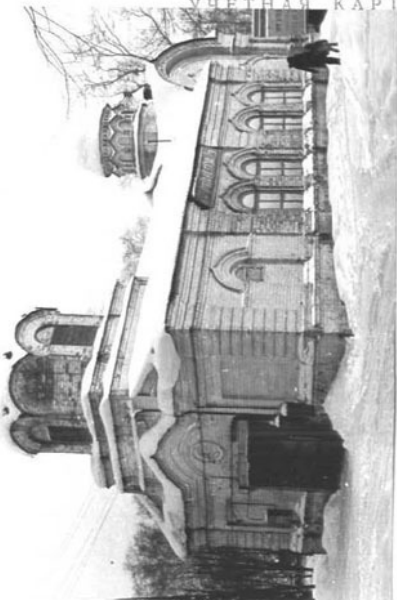
органы охраны			реставрационные мастерские		музей, архив, НИИ
союзная	республикан.	местная	республикан.	местные	
	+	+			

Дата составления карточки 13.11.66  
Составитель П. Л. Млычков, мл. научный сотрудник ИвСНРОИ Инспектор по охране памятников  
(Ф. И. О., должность или профессия, подпись)



*Handwritten signature*

(Ф. И. О., подпись)



Краткое описание

Церковная постройка эпохи эклектики в русской архитектуре. Оформляет одну из площадей Кинешмы.

Осевая трехчастная церковь с встроенной в трапезную колокольной. Основной объем - трапезная. Храм перекрыт четырехлотковым сомкнутым сводом, храм цилиндрическими с распалубками, апсида конхой.

На своде храма возведены бочкообразные кровли, образующие на фасадах полуциркульные щипцы.

Внешнее оформление эклектично: наличники из пилястр, архивольты, колонки. Массивный барабан над храмом по массе почти равный восьмерику колокольни, оформлен арочками и сухариками.

Кирпич внешних фасадов не облицован.