

Министерство культуры СССР  
 памятники истории и культуры СССР / недвижимые /  
 Связная республика РСФСР  
 Министерство культуры, Государственная инспекция  
 по охране памятников истории и культуры

ПАСПОРТ

Решен.  
 М/И

- I. Наименование памятника - Михайловская церковь с приделом
- II. Типологическая принадлежность - памятник архитектуры
- III. Датировка памятника - 1815 год
- IV. Адрес /местонахождение/ памятника - Ивановская область  
 Фурмановский район, село Игнатовское
- V. Характер современного использования - магазин и склад  
 кокоза "Броневик".
- VI. Исторические сведения /автор, строитель, заказчик,  
 исторические сведения/:
- а/ Церковь построена в 1815 г.  
 Строитель и заказчик церкви неизвестны.
- б/ Перестройки и утраты, изменившие первоначальный  
 облик памятника:  
 В XX веке утрачены две главы /центральная  
 и юго-восточная/ холодного храма и вся церковная  
 утварь.
- в/ Реставрационная работа /общая характеристика, время  
 автор, место хранения документации/:
- Реставрационных работ не было.
- VII. Описание памятника / основные особенности планировки,  
 композиции, пространственной структуры, конструкций;

характер декора фасадов и интерьера; наличие живописи, скульптуры, прикладного искусства; строительные материалы, основные габариты/:

а/ Характерный образец сельского храма - бесстолпного, пятиглавого, <sup>Р</sup>стого симметричного относительно главной оси запад - восток.

Двусветный четверик холодного храма увенчан четырехскатной кровлей и пятью луковичными главами на граненых "шеях". Четверик возвышается над пониженными объемами алтаря и обширной трапезной, развитой в продольном направлении таким образом, что в восточной части ее размещены два полукруглых в плане алтаря.

В композиции церкви доминирует видимое издали стройный объем холодного храма, увенчанный мощным пятиглавием, и сильная вертикаль колокольни, увенчанной шпилем.

Церковь кирпичная, оштукатуренная и побеленная. Размер кирпича: 27 x 13 x 7 см.

Основные габариты: общая длина церкви - 36,45 м, максимальная ширина - ~~22,61~~ м /трапезная/, длина холодного храма - 12,12 м, ширина холодного храма - 12,22 м, длина трапезной 12,25 м, колокольня - 7,10 x 6,27 м.

Церковь имеет традиционную сводчатую систему перекрытия: над холодным храмом - четырехлестковый сомкнутый свод, пересеченный в шельге кольцом светового барабана; над алтарем - коробовый свод, переходящий в конху; над центральной частью трапезной -

- крестовый свод, над боковыми частями - сомкнутые своды, переходящие в восточной части в небольшие конхи алтарей; в первом ярусе колокольни - восьмилобовый сомкнутый свод.

Кровля железная.

Фундаменты бутовые.

Декор памятника - пример провинциальной в барочном духе интерпретации архитектурных форм классицизма.

Главный элемент декора всех частей церкви - пилястры, различные по форме и пропорциям. Все фасады четверика холодного храма фланкированы очень высокими пилястрами. Закругленные углы объема - рустованы. Четверик храма увенчан классическим антаблементом, карниз которого декорирован модильонами и сухариками.

Невысокие пилястры помещены по сторонам арочек барабанов глав.

Пилястрами украшены стены трапезной и алтаря.

Широкие пилястры по сторонам арок первого и второго ярусов колокольни; пилястры первого яруса - рустованы. Ярус звонна колокольни выделен полуколоннами. Каждый ярус колокольни завершен антаблементом; венчающий карниз в ярусе звона обогащен модильонами и сухариками.

Окна четверика холодного храма украшены наличниками с лучковыми сандриками.

Сохранились фрагменты живописи <sup>XIX в.</sup> (клеевой краской) евангельские темы. на стенах и сводах трапезной и холодного храма, на

б/ Общая оценка общественной, научной и художественной значимости памятника:

Характерный образец сельской церкви, в которой ~~своими~~  
<sup>(в барочном духе)</sup>  
~~выявленными~~ интерпретированы архитектурные формы ран-  
него классицизма.

VIII. Основная библиография, архивные источники, иконогра-  
фические материалы:

Известия императорской археологической комиссии,  
вып. 31 /Вопросы реставрации, вып. 3/, С.-Петербург,  
1909 год, стр. 228.

IX. Техническое состояние памятника:

	хорошее	среднее	плохое	аварийное
конструкций:				
стен	+			
покрытий:			+	
потолков			+	
пола				+
декор:				
фасадов	+			
интерьеров				+
в интерьере:				
живопись				+
скульптура				
прикладное искусство				
		утрачены		

X. Система охраны: союзная республик. местн. не соот.

а/ Категория охраны +

б/ Дата и № документа о принятии на охрану:

Не принят.

в/ Границы охранной зоны и зоны регулирования заст-  
ройки /краткое описание со ссылкой на утвержда-  
ющие документы/:

Не установлены.

г/ Балансная принадлежность и конкретное  
использование:

Принадлежит колхозу "Броневик"; используется  
в качестве холодильника и магазина.

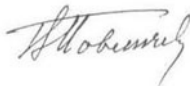
д/ Дата и № охранного документа:

Отсутствуют.

Дата составления паспорта:

август 1972 г.

Составитель:



Павличенков В.И.  
кандидат арх-ры

Инспектор:

М.П.







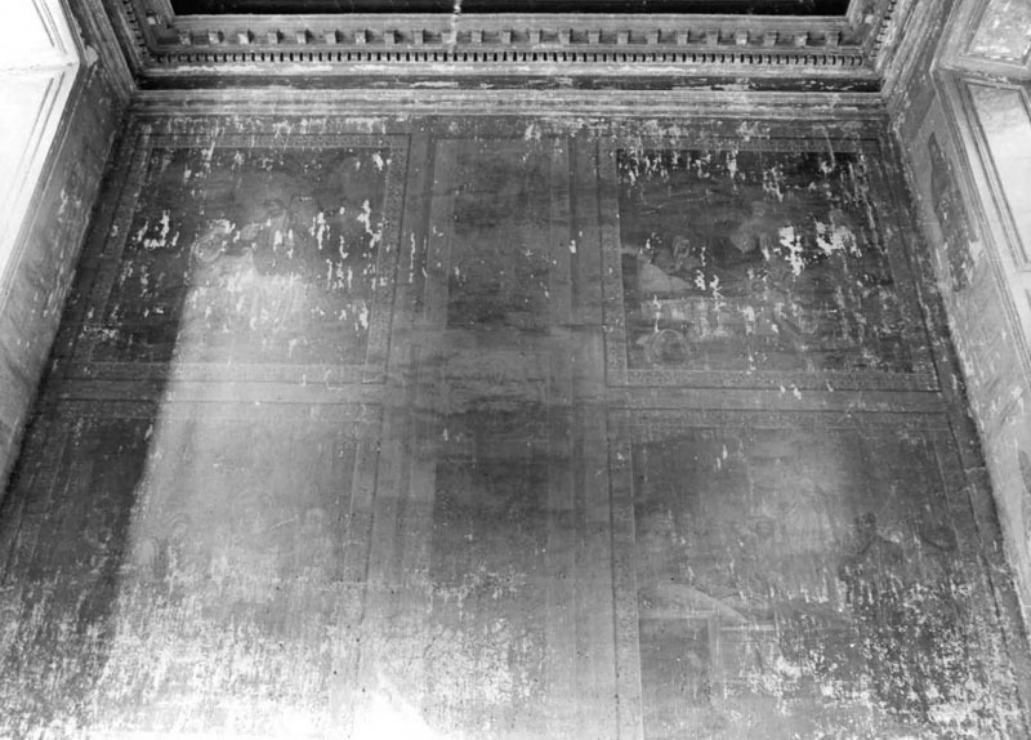


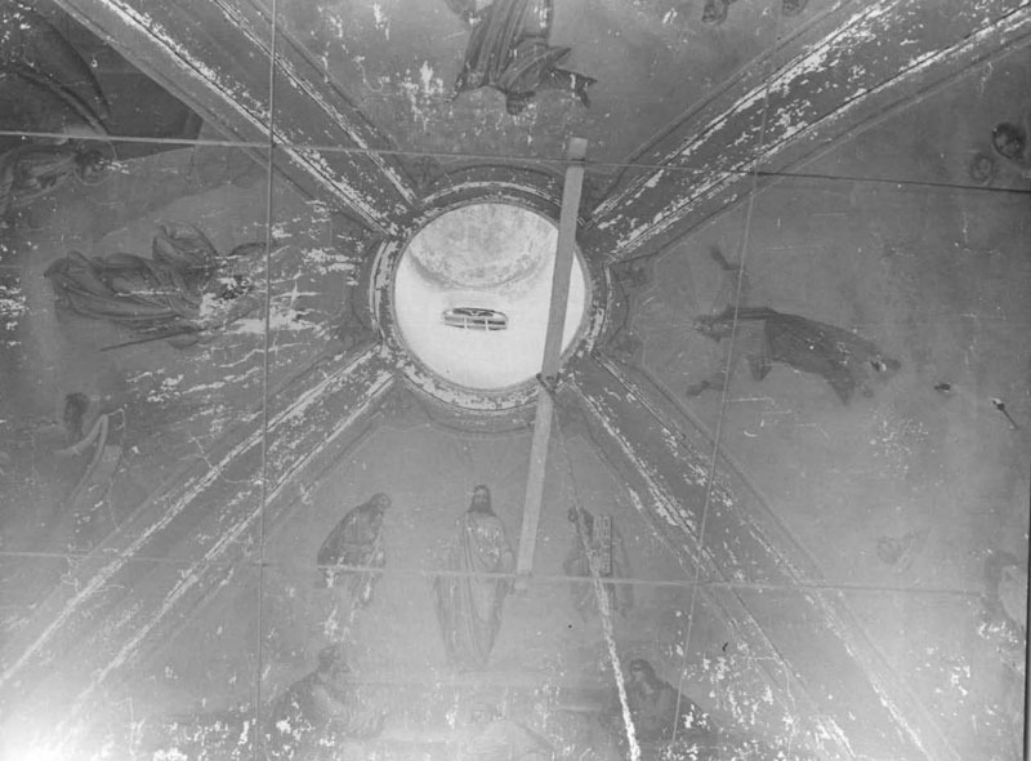














МИНИСТЕРСТВО КУЛЬТУРЫ СССР ● ПАМЯТНИКИ ИСТОРИИ И КУЛЬТУРЫ СССР (недвижимые) 3.4.н - 1.12.16  
 СОЮЗНАЯ РЕСПУБЛИКА РСФСР Госинспекция по охране памятников истории и культуры

Адрес Ивановская обл. Фурман. р-н, село Игнатовское  
 (АССР, край, область; район, автономная обл.; национальный округ; населенный пункт)

### УЧЕТНАЯ КАРТОЧКА

Церковь Михайловская

I. НАИМЕНОВАНИЕ ПАМЯТНИКА

II. ТИПОЛОГИЧЕСКАЯ  
ПРИНАДЛЕЖНОСТЬ

памятник археологии	памятник истории	памятник архитектуры	памятник монумент. ис-ва
		+	

III. ДАТИРОВКА ПАМЯТНИКА

1815 г.

IV. ХАРАКТЕР  
СОВРЕМЕННОГО  
ИСПОЛЬЗОВАНИЯ

по перво-начальному назначению	культурно-просветительное	туристско-экскурсионное	лечебно-оздоровительное	железные помещения	хозяйственное	не используется
					+	

предлож. по использ.

V. ХАРАКТЕРИСТИКА  
ТЕХНИЧЕСКОГО СОСТОЯНИЯ

хорошее	среднее	плохое	аварийное
+	+	+	+

VI. КАТЕГОРИЯ ОХРАНЫ

союзная	республ.	местная	не состоит

наличие утвержденной охранной зоны

да	нет
	+

VII. НАЛИЧИЕ ДОКУМЕНТАЦИИ

паспорт	фотографии	обмеры	реставрационные материалы
+	+	+	

место хранения документов

органы охраны			реставрационные мастерские		музей, архив, НИИ
союзный	республикан.	местный	республикан.	местные	НИИ
		+			

Дата составления карточки  
с 7 > ИЮНЯ 1974г.  
М. П.

Составитель Левичев Ф. В. Овсенко  
 (Ф. и. о., должность или профессия, подпись)

Инспектор по охране памятников Левичев  
 (Ф. и. о., подпись)



УЧЕТНАЯ КАРТОЧКА (оборотная сторона)

Фото или схематический план



Краткое описание

Бесстолпный пятиглавный сельский храм. Двухсветный четверик холодного храма увенчан четырехскатной крышей и пятью луковичными главами.

Церковь имеет традиционную сводчатую систему перекрытия. Декор памятника — пример провинциальной интерпретации в барочном духе характерных форм классицизма. Окна четверика холодного храма украшены наличниками с лучковыми сандриками. Принадлежит колхозу "Буревестник" как холодильный и магазин.