

3700000337

М/гн

МИНИСТЕРСТВО КУЛЬТУРЫ СССР

Мин. культуры СССР  
№ 394 от 19.11.82

# ПАМЯТНИКИ ИСТОРИИ И КУЛЬТУРЫ СССР

(недвижимые)

СОЮЗНАЯ РЕСПУБЛИКА РСФСР

Министерство культуры. Государственная инспекция по охране  
(наименование республиканского органа охраны памятников)  
 памятников истории и культуры.

## ПАСПОРТ

Решение М/гн

I. НАИМЕНОВАНИЕ ПАМЯТНИКА Сретенская церковь

II. ТИПОЛОГИЧЕСКАЯ ПРИНАДЛЕЖНОСТЬ

памятник археологии	памятник истории	памятник архитектуры	памятник монумент. иск-ва
		4.	

III. ДАТИРОВКА ПАМЯТНИКА (или дата исторического события, с которым связано возникновение памятника—для памятников истории)

1757 г.

IV. АДРЕС (местонахождение) ПАМЯТНИКА

Город Брзевец, Ивановская область,(АССР, край, область, район, автономная обл.)ул. Красная Звезда(наименование улицы, поселковой улицы, переулка)

V. ХАРАКТЕР СОВРЕМЕННОГО ИСПОЛЬЗОВАНИЯ

по первонач. назначению	культурно-просветит.	туристско-экскурсион.	лечебно-оздоровительн.	жилищно-помещенция	хозяйственно-склад	не используется
клуб	клуб		бассейн, спорт, клуб.		учреждение торговли, производств. склад	

### ПРИЛОЖЕНИЯ:

Фото общего вида —  
 Фото фрагментов —  
 Гемплан —  
 Обмеры: план — 1  
           фасад —  
           разрез —  
 Схематический план  
 охранной зоны —

## VI. ИСТОРИЧЕСКИЕ СВЕДЕНИЯ

- а) для памятников археологии — история возникновения, кем и когда производились раскопки и раскопки, место хранения коллекций.
- для памятников истории — история возникновения; краткая характеристика событий и лиц, в связи с которыми объекту приобрел значение памятника.
- для памятников архитектуры и монументального искусства — автор, строитель, заказчик, история создания.

**Автор и строитель неизвестны. Построена в здании бывшего Среднеохотского женского монастыря и добродетных дателюв.**

- б) перестроен и утраты, изменившие первоначальный облик памятника.

Полностью утрачена колокольня, сняты барабан с главой, окруженные деревянными пристройками сарайного типа, которые вплотную примыкают к церкви. В храме сделано межэтажное перекрытие. Второй этаж отведен под квартиры. В алтаре устроен большой чан. Все помещение церкви приспособлено для производственных нужд пивзавода.

- в) реставрационные работы (общая характеристика, время, автор, место хранения документации)

**Не реставрировалась.**

## VII. ОПИСАНИЕ ПАМЯТНИКА

а)	для памятников археологии	— характер культурного слоя, важнейшие находки.
	для памятников истории	— характеристика памятника, наличие, текст и время установления мемориальной доски.
	для памятников архитектуры	— основные особенности планировочной, композиционно-пространственной структуры и конструкции; характер декора фасадов и интерьеров; наличие живописи, скульптуры, прикладного искусства; строительный материал, основные габариты.
	для памятников монумент. иск-ва	— основные особенности композиционного и колористического решения, текст, материал, техника, размер.

Церковь расположена в центральной части города близ Волги, выходя восточным фасадом на набережную. Обстроена дощатыми срубями.

Схема композиции — куб летнего храма, трапезная с вжым приделом, притвор и колокольня. Объем летнего храма перекрыт сомкнутым сводом. Одноапсидный трехлопастный алтарь и трапезная по высоте вдвое ниже храма. Своды в трапезной коробовые.

В декорировке церкви использованы элементы древнерусской архитектуры. Объем храма увенчан карнизом, состоящим из трех рядов поребрика, трех полочек и кронштейнов-городков. Углы объема имеют плоские лепатки. Окна фланжированы колонками, декорированы перспективными наличниками и завершены фигурными фронтончиками. Карниз абсиды и трапезной состоит из трех полочек и кронштейнов-городков.

Живопись и оборудование не сохранились.

Церковь кирпичная, размер кирпича 260-265 X 125-130 X 75-80 мм.

Длина храма по оси В.-З. 6,96 м., по оси С.-В. 7,40 м.; длина трапезной по оси В.-З. 11,80 м., по оси С.-В. 13,20 м.

Церковь снаружи побелена, а внутри оштукатурена.

Кровля железная по деревянным стропилам и обрешетке. Первоначальные полы утрачены и заменены цементными.

б) общая оценка общественной, научно-исторической и художественной значимости памятника.

Пример церковной постройки середины 18 века, детали архитектурного оформления которой восходят к 17 веку. Отличается насыщенностью внешнего декора, своеобразным покрытием храмов и апсид, полным единством внутреннего пространства трапезной и придела.

## VIII. ОСНОВНАЯ БИБЛИОГРАФИЯ. АРХИВНЫЕ ИСТОЧНИКИ. ИКОНОГРАФИЧЕСКИЙ МАТЕРИАЛ

1. Краткие статистические сведения о приходских церквях Костромской епархии. Справочная книга. Кострома, 1911, стр. 235.

2. Статистическое описание соборов и церквей Костромской епархии. СПб., 1863, стр. 199.

### IX. ТЕХНИЧЕСКОЕ СОСТОЯНИЕ

характеристика общего состояния:  
 для памятников археологии культурного слоя важнейших находок  
 для памятников архитектуры и истории конструкций стен покрытий потолков пола декора фасадов интерьеров  
 в интерьере: живописи скульптуры прикл. иск-ва  
 для памятников монументального искусства: цоколя постамента скульптуры грунта красочного слоя

хорошее	среднее	плохое	аварийное
	+		
	+		
	+	+	
	+		

### X. СИСТЕМА ОХРАНЫ

а) категория охраны

союзная	республ.	местная	не состоит
			+

**Не охраняется.**

б) дата и № документа о принятии под охрану

**не имеется**

в) границы охранной зоны и зоны регулирования застройки (краткое описание со ссылкой на утверждающий документ)

**не определены**



\*D000028848\*

г) балансовая принадлежность и конкретное использование **На балансе Брзвецкого городского отдела культуры. Используется в качестве цеха Брзвецкого низового**

д) дата и № охранного документа **нет**

Дата составления паспорта

Составитель **Климов Юрий Васильевич**

(ф. и. о. должности или профессии)

**4** **НОЯБРЯ**

197 **2** г.

Инспектор по охране памятников *Васильев*













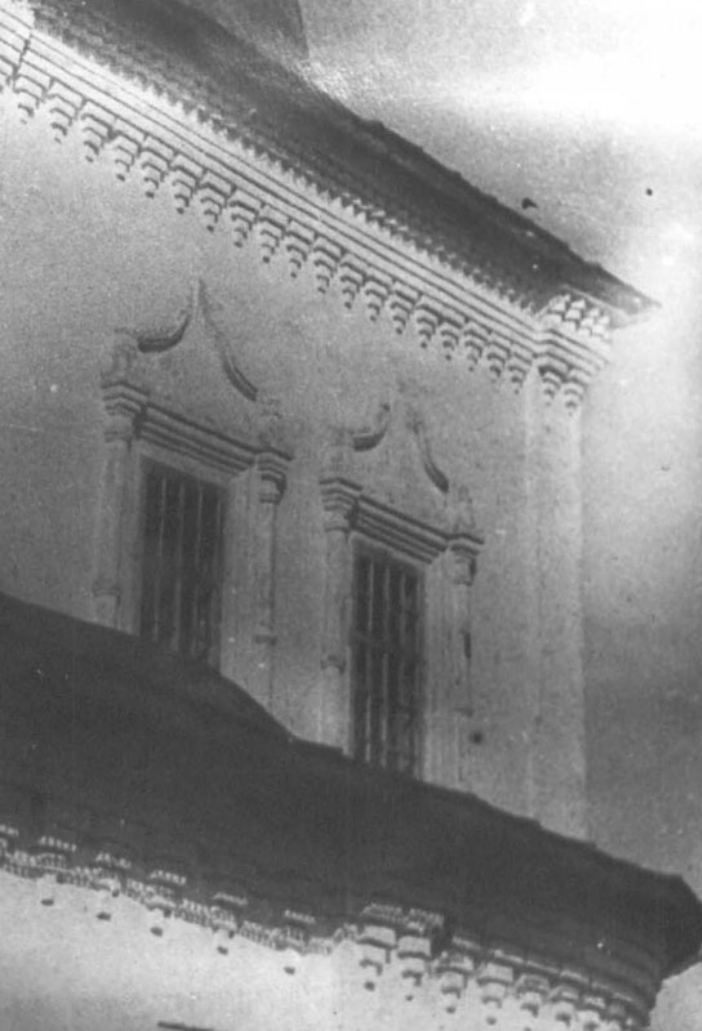
















О.О.П. Инв. № 3843/5

ИВ-35

**УПРАВЛЕНИЕ ПО ДЕЛАМ АРХИТЕКТУРЫ  
ПРИ СМР РСФСР**

Новый адрес: г.ор. Юрьевец  
Ивановской области  
Передняя Крайней Звезды  
Стар. адрес: г.ор. Юрьевец  
Костромской губ.  
Ерстенева ул.

Учета. №  
Нов. охр. №  
Стар. охр. №

Отдел по охране памятников архитектуры

**КАРТОТЕКА ПАМЯТНИКОВ АРХИТЕКТУРЫ**



1. Наименов. памятника (тип, материал) *Церковь  
Ерстенева, каменная, одноглавая*

2. Автор *Неизвестен*

3. Дата *1757г.*

4. Наличие живописи и скульптуры *Стенная живопись  
сохранялась в верхней части главного помеще-  
ния здания*

5. Техническое состояние *Внешний вид памятника ико-  
нен. Разобрана колокольня до основания. Стыль главы  
Цоколи в удовлетворительном, а стены в хорошем  
состоянии. Крыша сохранилась в хорошем состоянии.  
Стропила, обрешетка, кровля в хорошем состоянии.  
Дверные и оконные проемы сохранились. Наличники  
и карнизы сохранились в удовлетворитель-  
ном состоянии. Иконостас и внутреннее  
убранство церкви не сохранились.*

6. В чем ведении находится и кем используется.

Памятник находится в ведомстве Юрьевского Пивзавода  
Используется под солодовню

7. Основная литература.

- 1) Известия Императорской археологической комиссии вып. 31
- 2) Зверинский III.

8. Иконография и наличие архитектурных обмеров.

9. ПРИМЕЧАНИЕ: Дата разборки колокольни и снятие глав не уточнена.

Интерьер памятника производит приятное впечатление. Благодаря хорошей пропорции помещений.

Ранее на месте памятника был женский монастырь, существовавший в XVIII веке.

дата составления карточки

Октябрь 1946г.

составитель карточки

архитектора (Варенцов Б.Н.)  
~~Мельников К.С.~~  
Мельников К.С.  
Клименко

ответствен. редактор