

МИНИСТЕРСТВО КУЛЬТУРЫ СССР

индекс

ПАМЯТНИКИ ИСТОРИИ И КУЛЬТУРЫ СССР

(НЕДВИЖИМЫЕ)

5800000549

РСФСР

СОЮЗНАЯ РЕСПУБЛИКА

Министерство культуры. Главное управление охраны, реставрации и

(наименование республиканского органа охраны памятников)

использования памятников

ПАСПОРТ

Дом жилой

I. НАИМЕНОВАНИЕ ПАМЯТНИКА

II. ТИПОЛОГИЧЕСКАЯ ПРИНАДЛЕЖНОСТЬ

памятник археологии	памятник истории	памятник архитектуры	памятник монумент искусства
		2	

III. ДАТИРОВКА ПАМЯТНИКА (или дата исторического события, с которым связано возникновение памятника—для памятников истории)

1895 г.

IV. АДРЕС (местонахождение) ПАМЯТНИКА Пензенская обл., г. Пенза,

(АССР, край, область, район, автономная обл.,

ул. Урицкого, 99

национальный округ; населенный пункт; пути подъезда)

V. ХАРАКТЕР СОВРЕМЕННОГО ИСПОЛЬЗОВАНИЯ

по первонач. назначению	культурно-просветит.	туристско-экскурсион.	лечебно-оздоровительн.	жилые помещения	хозяйственное	не используется
+	музей библ. клуб		болы. санат. д. отд.	+	учреждение торгов. промышл. склад	

ПРИЛОЖЕНИЯ:

- Фото общего вида— 5
- Фото фрагментов— 1
- Генплан— 1
- Обмеры: план— 2
- фасад—
- разрез—
- Схематический план
- охранной зоны—

VI. ИСТОРИЧЕСКИЕ СВЕДЕНИЯ

- а) для памятников археологии — история возникновения, кем и когда производились разведки и раскопки, место хранения коллекций.
- для памятников истории — история возникновения: краткая характеристика событий и лиц, в связи с которыми объект приобрел значение памятника.
- для памятников архитектуры и монументального иск-ва — автор, строитель, заказчик, история создания.

Дом жилой построен в 1895 г.

- б) перестройки и утраты, изменившие первоначальный облик памятника **Заложены окна полуподвального этажа. Утрачены фрагменты деревянной резьбы, навершие наличника окна лестничной клетки.**

- в) реставрационные работы (общая характеристика, время, автор, место хранения документации) **не проводились**

VII. ОПИСАНИЕ ПАМЯТНИКА

для памятников археологии

— характеристика культурного слоя, важнейшие находки.

для памятников истории

— характеристика памятника, наличие, текст и время установления мемориальной доски.

для памятников архитектуры

— основные особенности планировочной, композиционно-пространственной структуры и конструкций; характер декора фасадов и интерьеров; наличие живописи, скульптуры, прикладного искусства; строительный материал, основные габариты.

для памятников монумент. иск-ва

— основные особенности композиционного и колористического решения; тексты, материал, техника, размер.

Дом двухэтажный, нижний этаж из кирпича, верхний — бревенчатый, рублен "в лапу", обшит тесом. Основной жилой объем имеет прямоугольную в плане форму, вытянутую по оси восток-запад. С южной стороны к нему пристроен объем лестничной клетки с лестницей, ведущей на второй этаж в переднюю часть дома, и объемы сеней.

Главный западный фасад ^{жилой части} трехконный. Оконные проемы имеют лучковое завершение. На I-м этаже они обрамляются наличниками с ушками и лучковыми перемычками, украшенными треугольными зубчиками. Деревянные наличники окон 2-го этажа имеют богатое декоративное оформление резьбой различного характера. Примечательной частью наличников является ^{навершие}, напоминающее по форме скворечник, — типично пензенский мотив в украшении деревянных домов.

Углы нижнего этажа выделены рустованными лопатками, верхнего — фигурными пилястрами. Треугольный фронтон обрамляется резными причелинами и подзором. В тимпане фронтона расположено чердачное окно с наличником, карниз которого также украшен пропиленной резьбой.

Парадный вход, ведущий в пристроенный с юга объем лестничной клетки, отмечен треугольным навесом. Над ним — окно, аналогичное окнам 2-го этажа главного фасада. На углу такая же лопатка.

Восточный фасад основного объема — двухосевой, нижние окна без наличников, верхние имеют простые наличники с несложным карнизом подзорного типа, опирающимся на кронштейны. Оконные проемы

(см. вкладки)

б) общая оценка общественной, научно-исторической и художественной значимости памятника.

Является примером жилого дома к. XIX в., отличающегося богатым оформлением главного фасада деревянной резьбой с использованием в декоре наличников типичного пензенского мотива — ^{навершия} типа "скворечник".

VIII ОСНОВНАЯ БИБЛИОГРАФИЯ, АРХИВНЫЕ ИСТОЧНИКИ, ИКОНОГРАФИЧЕСКИЙ МАТЕРИАЛ.

Технический паспорт на дом в Бюро технической инвентаризации Пензы.

IX. ТЕХНИЧЕСКОЕ СОСТОЯНИЕ

характеристика общего состояния: культурного слоя
для памятников археологии важнейших находок

для памятников архитек-
туры и истории

конструкций
стен
покрытий
потолков
пола
декора фасадов
интерьеров

в интерьере:

живописи
скульптуры
прикл. иск-ва

для памятников мону-
ментального искусства

цоколя
постаментов
скульптуры
грунта
красочного слоя

хорошее	среднее	плохое	аварийное
	+		
	+		
	+		
	+		
	+		
	+		

X. СИСТЕМА ОХРАНЫ

а) категория охраны

союзная	республ.	местная	не состоит
			+

б) дата и № документа о принятии под охрану

в) границы охраняемой зоны и зоны регулирования застройки (краткое описание со ссылкой на утверждающий документ)



D000037931

г) балансовая принадлежность и конкретное использование ГЖУ; Дом жилой

д) дата и № охранного документа

Дата составления паспорта

Составитель Белгузова Т.О., преподаватель
(Ф., и., о., должность или профессия)

Т.О. Белгузова

(подпись)

13

мая

198

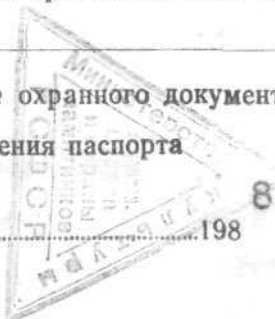
г.

Инспектор по охране памятников

Борунов Д.А.

Д.А. Борунов

(подпись)



Дом жилой. 1895 г.

(Пензенская обл., г. Пенза, ул. Урицкого, 99)

В К Л А Д Ы Ш

Э.2. - I.39.I

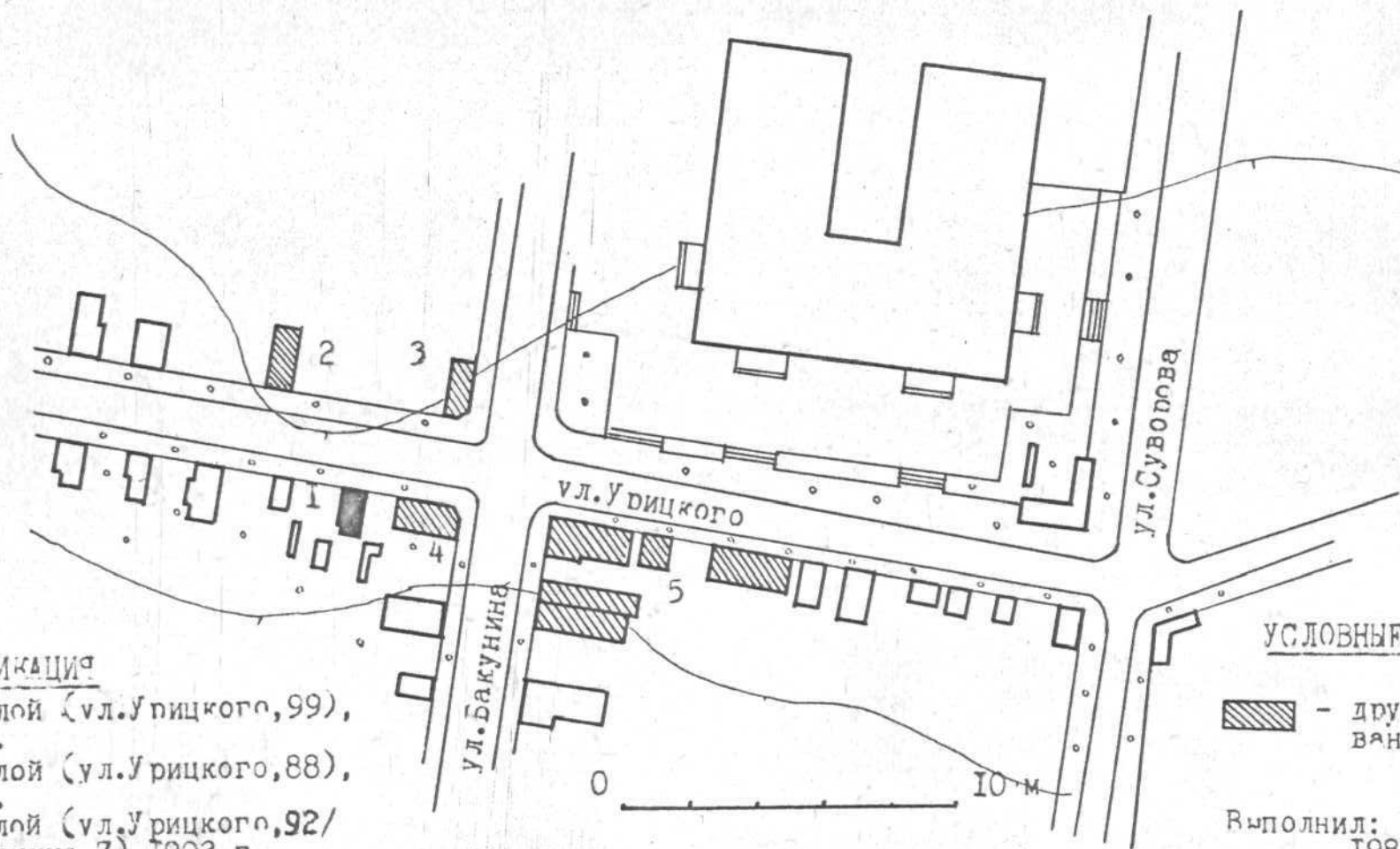
УП. а) также имеет лучковое завершение.

К самой задней части дома с южной стороны на уровне 2-го этажа примыкает небольшой входной дощатый тамбур, опирающийся на столб, куда ведет деревянная лестница. Из тамбура - вход в сени.

В плане основной объем на I-м этаже делится двумя поперечными стенами, выделяющими в середине его узкое помещение. Они являются несущими для поперечных бревенчатых стен 2-го этажа.

Дом покрыт 2-скатной железной крышей.


ПЕНЗЕНСКАЯ ОБЛ., г.ПЕНЗА,
ул.УРИЦКОГО, 99.
ДОМ ЖИЛОЙ. 1895 г.
генплан



ЭКСПЛИКАЦИЯ

- 1 - Дом жилой (ул.Урицкого, 99), 1895 г.
- 2 - Дом жилой (ул.Урицкого, 88), 1907 г.
- 3 - Дом жилой (ул.Урицкого, 92/ул.Бакунина, 7), 1903 г.
- 4 - Дом жилой (ул.Урицкого, 101/ул.Бакунина, 5), к. XIX-н. XX в.
- 5 - Усадьба городская Тенишевых (ул.Бакунина, 10, 12/ул.Урицкого, 103), XIX-н. XX в.

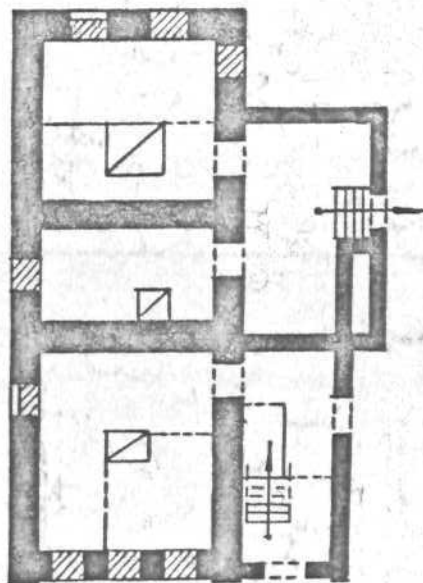
УСЛОВНЫЕ ОБОЗНАЧЕНИЯ

 - другие паспортизированные памятники

Выполнил: Белгузова Т.Ю.
1987 г.

ПЕНЗЕНСКАЯ ОБЛ., г. ПЕНЗА,
ул. УРИЦКОГО, 99.
ДОМ ЖИЛОЙ. 1895 г.

план I-го этажа



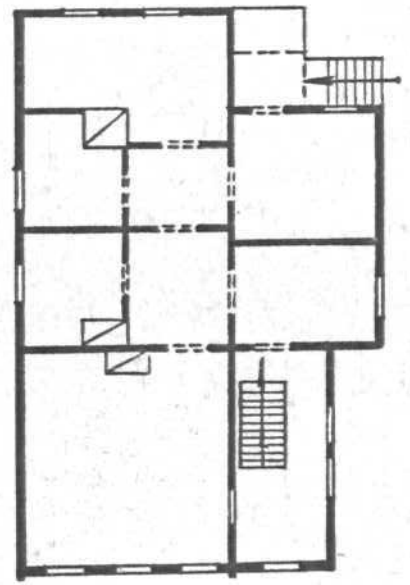
0 10 м

Выполнил: Белгузова Т.Ю.
1988 г.

С ←

ПЕНЗЕНСКАЯ ОБЛ., г. ПЕНЗА,
ул. УРИЦКОГО, 99
ДОМ ЖИЛОЙ. 1895 г.

план 2-го этажа



0 ————— 10 м

Выполнил: Белгузова Т.Ю.
1988 г.



Тензенская впа

г. Тенза

ул. Гринкина, 49

Два месяца, 1895г.

Взвешивание

сентябрь 1888г.

Близко к впа



99

THE BUILDING IS
FOR RENT OR
PURCHASE
CONTACT
THE MANAGER
AT THE
ADDRESS
BELOW

THE BUILDING IS
FOR RENT OR
PURCHASE
CONTACT
THE MANAGER
AT THE
ADDRESS
BELOW

Тензевская ад-
р. Тенза
ул. Улицкого, 99
Домикова, 1895-
Буденов-запад

сентябрь 1987.
В. Родионов



Ташкентская обл.
г. Ташкент
ул. Фрунзского, 99
Авантюрной, 7895.
Замангирӣ ҳисса

сентябрь 1987.
В. Рагимова



Туркестанская обл.
г. Фергана
ул. Фрунзе, 99
Домиком, 7895.
Вид с северо-запада

фото 1987,
В. Рагимова



Тургенские сб.,
т. II
изд. Гринского, 99
домашней, 1895,
Восточной граф.

июль 1887.
В. Радомова



Феуцискаа об.

г. Феуца
ул. Фрунзкова. 99
Дом номер. 1895.
Одноэтажная
дача

г. Феуца 1987.

В. Рагманова

МИНИСТЕРСТВО КУЛЬТУРЫ СССР ● ПАМЯТНИКИ ИСТОРИИ И КУЛЬТУРЫ СССР (недвижимые)
(индекс)

СОЮЗНАЯ РЕСПУБЛИКА РСФСР. Мин. культуры. Главк. охраны памятников

(наименование республиканского органа охраны)

Адрес Пензенская обл., г. Пенза, ул. Урицкого, 99

(АССР, край, область, район, автономная обл., национальный округ, населенный пункт)

УЧЕТНАЯ КАРТОЧКА

I. НАИМЕНОВАНИЕ ПАМЯТНИКА Дом жилой

II. ТИПОЛОГИЧЕСКАЯ ПРИНАДЛЕЖНОСТЬ

памятник археологии	памятник истории	памятник архитектуры	памятник монумент. ис-ва
		2	

III. ДАТИРОВКА ПАМЯТНИКА 1895 г.

IV. ХАРАКТЕР СОВРЕМЕННОГО ИСПОЛЬЗОВАНИЯ

по первоначальному назначению	культурно-просветительное	туристско-экскурсионное	лечебно-оздоровительн.	жилые помещения	хозяйственное	не используется
+				+		

предлож. по использ.

V. ХАРАКТЕРИСТИКА ТЕХНИЧЕСКОГО СОСТОЯНИЯ

хорошее	среднее	плохое	аварийное
	+		

VI. КАТЕГОРИЯ ОХРАНЫ

союзная	республ.	местная	не состоит
			+

наличие утвержденной охранной зоны

да нет

VII. НАЛИЧИЕ ДОКУМЕНТАЦИИ

паспорт	фотографии	обмеры	реставрационные материалы
+	+	+	

место хранения документов

органы охраны реставрацион. мастерские музей, архив, НИИ

Дата составления карточки «.....» мая 1988 г.

союзный	республикан.	местный	республикан.	местные	НИИ
+	+	+			

Составитель Белгузова Г. Д. преподаватель Инспектор по охране памятников Борунов Д. А.

(Ф. И. О., должность или профессия, подпись)

(Ф. И. О., подпись)

Белгузова

Борунов

УЧЕТНАЯ КАРТОЧКА (оборотная сторона)

Фото или схематический план



Краткое описание

Дом 2-этажный, нижний полуподвальный этаж кирпичный, верхний бревенчатый, рублен "в лапу", обшит тесом. Прямоугольный в плане. Главный западный фасад трехконный. Проемы имеют лучковые перемычки и обрамляются наличниками, примечательной частью которых является

навершие типа "скворечник". С юга пристроен дощатый объем лестничной клетки, в который ведет вход, устроенный с улицы. Крыша двухскатная железная.

Является примером жилого дома к. XIX в., отличающегося богатым оформлением главного фасада деревянной резьбой с использованием в декоре наличников типичного пензенского мотива.