

МИНИСТЕРСТВО КУЛЬТУРЫ РОССИЙСКОЙ ФЕДЕРАЦИИ

ПАМЯТНИКИ ИСТОРИИ И КУЛЬТУРЫ РОССИЙСКОЙ ФЕДЕРАЦИИ
(недвижимые)

СУБЪЕКТ РОССИЙСКОЙ ФЕДЕРАЦИИ Московская область, Федеральная служба по надзору за соблюдением законодательства в области охраны культурного наследия
(наименование федерального органа охраны памятников)

П А С П О Р Т

I. НАИМЕНОВАНИЕ ПАМЯТНИКА **Комплекс застройки улицы Саввинской. Богадельня**

II. ТИПОЛОГИЧЕСКАЯ ПРИНАДЛЕЖНОСТЬ

Памятник Археологии	Памятник Истории	памятник архитектуры	памятник монумент. иск-ва	Достопримечательное место
		3		

III. ДАТИРОВКА ПАМЯТНИКА (или дата исторического события, с которым связано возникновение памятника – для памятников истории)

Середина XIX в.

IV. АДРЕС (местонахождение) ПАМЯТНИКА Московская область, г. Звенигород, ул. Фрунзе, 8 (бывш. 10)

V. ХАРАКТЕР СОВРЕМЕННОГО ИСПОЛЬЗОВАНИЯ

по первонач. назначению	культурно-просветит.	туристско-экскурсион.	лечебно-оздоровительное	жилые помещ.	административное	хозяйственное	не используется
+				+			

ПРИЛОЖЕНИЯ:

Фото общего вида – 4
 Фото фрагментов – 1
 Схема фотофиксации - 1
 Ситуационный план - 1
 Обмеры: план – 3

VI. ИСТОРИЧЕСКИЕ СВЕДЕНИЯ

- | | | |
|----|--|---|
| | Для памятников археологии | - история возникновения, кем и когда производились разведки и раскопки, место хранения коллекций. |
| а) | Для памятников истории | - история возникновения: краткая характеристика событий и лиц, в связи с которыми объект приобрел значение памятника. |
| | Для памятников архитектуры
И монументального иск-ва | - автор, строитель, заказчик, история создания. |

Современная улица Фрунзе – бывшая Нижнепосадская, затем – Саввинская. Существующий комплекс застройки ул. Саввинской сложился на протяжении XIX – начала XX вв.

Дом № 8 – бывшая богадельня, предположительно, была построен в середине XIX века.

С 1922 по 1941 гг. в здании располагалась Звенигородская планерная школа. В память о школе, из которой прямо на фронт ушли многие выдающиеся лётчики, на доме установлена памятная доска.

б) перестройки и утраты, изменившие первоначальный облик памятника.

С южной и западной стороны к зданию сделаны современные пристройки; с южной стороны пристройка – двухэтажная, на кирпичном подвале, оштукатурена; с западной стороны пристройка – кирпичная, не оштукатурена, окрашена. Внутренняя планировка изменена, первоначальные интерьеры утрачены.

в) реставрационные работы (общая характеристика, время, автор, место хранения документации)
Реставрационные работы не проводились.

VII. ОПИСАНИЕ ПАМЯТНИКА

- | | |
|---------------------------------|--|
| Для памятников археологии | - характер культурного слоя, важнейшие находки |
| а) Для памятников истории | - характеристика памятника, наличие, текст и время установления мемориальной доски. |
| Для памятников архитектуры | - основные особенности планировочной, композиционно-пространственно структуры и конструкций, характер декора фасадов и интерьеров, наличие живописи, скульптуры, прикладного искусства, строительный материал, основные габариты |
| Для памятников монумент. иск-ва | - основные особенности композиционного и колористического решения, тексты, материал, техника, размер. |

Здание расположено на южной стороне ул. Фрунзе на красную линию которой выходит главным (северным) фасадом.. Здание – двухэтажное, с подвалом, в плане – прямоугольное, выстроено из кирпича, оштукатурено. Кровля – вальмовая. По периметру проходит гладкий карниз. Главный, северный фасад не имеет декоративного убранства. На южном фасаде на окнах первого и второго этажа - деревянные профилированные наличники.

На северном фасаде установлена памятная доска с надписью:

Здесь в этом здании с августа 1922 г. по 1941 г. размещалась Звенигородская планерная школа, а затем аэроклуб Осоавиахима, многие курсанты которого стали выдающимися летчиками и проявили мужество и героизм в годы Великой Отечественной войны 1941 – 1945 гг.

На всех этажах здания сохранилась основа первоначальной внутренней планировки, образованная капитальными стенами, с центральной поперечной стеной, разделяющей объем дома на два равных помещения, с продольным коридором в южной части здания, на втором этаже.

б) общая оценка общественной, научно-исторической и художественной значимости памятника.
Характерный образец застройки г. Звенигорода середины XIX века

Предметом охраны объекта культурного наследия является:

1. Объемная композиция середины XIX.
2. Частично композиции фасадов и сохранившиеся декоративные элементы (междуэтажный пояс, карниз, наличники окон на южном фасаде).
3. Внутренняя планировка, образованная капитальными стенами.

VIII. ОСНОВНАЯ БИБЛИОГРАФИЯ, АРХИВНЫЕ ИСТОЧНИКИ, ИКОНОГРАФИЧЕСКИЙ МАТЕРИАЛ.

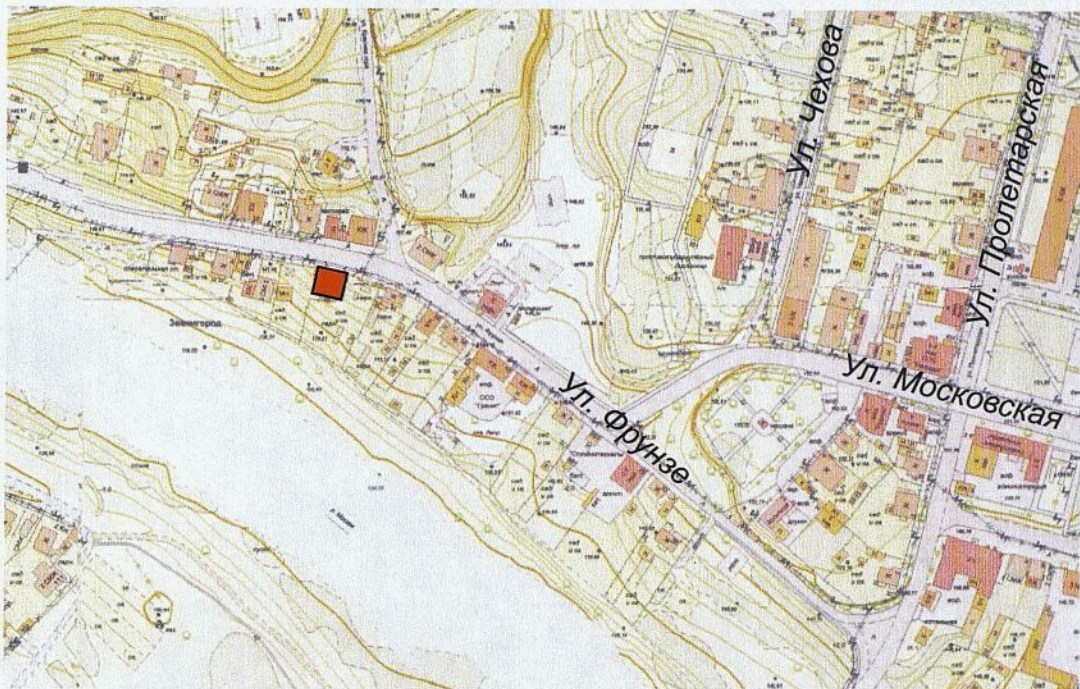
1. Паспорт на «Комплекс застройки ул. Саввинской», архив Министерства культуры Московской области.
2. Звенигород и окрестности. Изд. – Администрация городского округа Звенигород и государственное учреждение культуры Московской области Звенигородский историко-архитектурный и художественный музей. Звенигород, 2007 г., стр. 56

Московская область, г. Звенигород, ул. Фрунзе, 8.

**Комплекс застройки улицы Саввинской.
Богадельня.**

Середина XIX века.

Ситуационный план



Условные обозначения

■ **Богадельня**

ГУ МО "Московская областная дирекция
по использованию недвижимых памятников
истории и культуры"

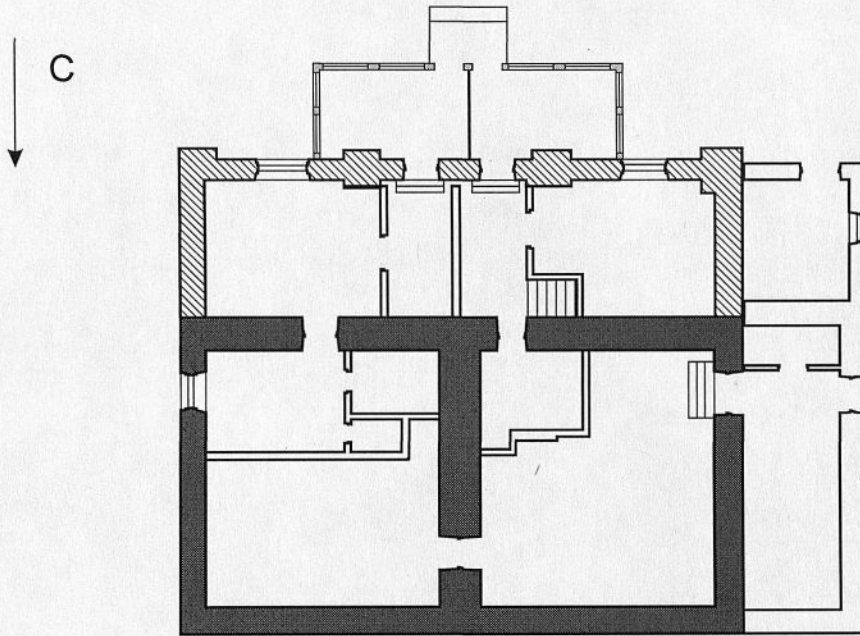
Выполнила: А.М.Иванникова
2007 год

Московская область, г. Звенигород, ул. Фрунзе, 8.

**Комплекс застройки улицы Саввинской.
Богадельня.**



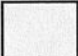
Середина XIX века.

План подвала.



0 10 м

Условные обозначения

-  Середина XIX века
-  Первая половина XX века
-  Вторая половина XX века

ГУ МО "Московская областная дирекция
по использованию недвижимых памятников
истории и культуры"

Обмерила: А.М.Иванникова.

Выполнила: А.М.Иванникова

2007 год.

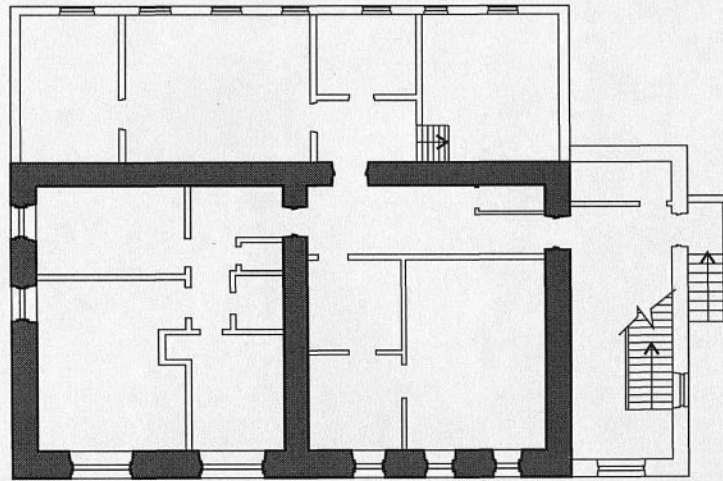
Московская область, г. Звенигород, ул. Фрунзе, 8.

**Комплекс застройки улицы Саввинской.
Богадельня.**

Середина XIX века.

План первого этажа.

С
↓



0 10 м

Условные обозначения



Середина XIX века



Первая половина XX века



Вторая половина XX века

ГУ МО "Московская областная дирекция
по использованию недвижимых памятников
истории и культуры"

Обмерила: А.М.Иванникова.

Выполнила: А.М.Иванникова

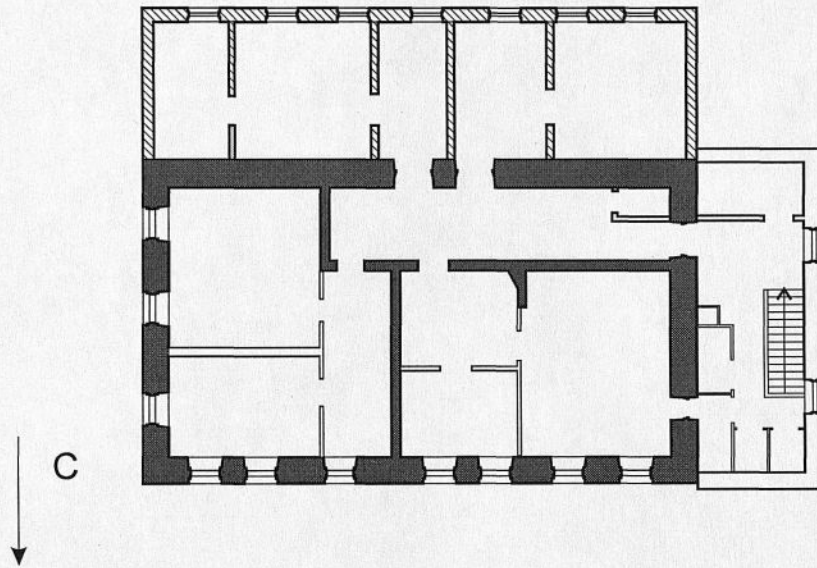
2007 год.

Московская область, г. Звенигород, ул. Фрунзе, 8.

**Комплекс застройки улицы Саввинской.
Богадельня.**

Середина XIX века.

План второго этажа.



0 10 м

Условные обозначения



Середина XIX века



Первая половина XX века



Вторая половина XX века

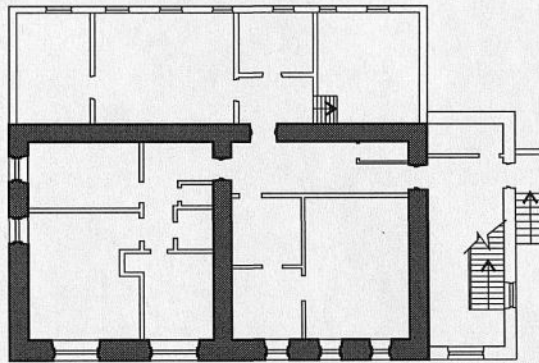
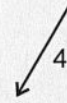
ГУ МО "Московская областная дирекция
по использованию недвижимых памятников
истории и культуры"
Обмерила: А.М.Иванникова.
Выполнила: А.М.Иванникова
2007 год.

Московская область, г. Звенигород, ул. Фрунзе, 8.

**Комплекс застройки улицы Саввинской.
Богадельня.**

Середина XIX века.

Схема фотофиксации.



ГУ МО "Московская областная дирекция
по использованию недвижимых памятников
истории и культуры"

Обмерила: А.М.Иванникова.
Выполнила: А.М.Иванникова
2007 год.

367



Московская область
г. Звенигород, ул. Фрунзе, д.8

**Комплекс застройки улицы Саввинской
Богадельня**

фото № 1 Общий вид с северо-востока

Фото А.М. Иванниковой 2007год

56



Московская область

г. Звенигород, ул. Фрунзе, д.8

**Комплекс застройки улицы Саввинской
Богадельня**

фото № 2 Общий вид с северо-запада

Фото А.М. Иванниковой 2007год

371

8



Московская область
г. Звенигород, ул. Фрунзе, д.8

**Комплекс застройки улицы Саввинской
Богадельня**

фото № 3 Общий вид с северо-запада

Фото А.М. Иванниковой 2007год

373



Московская область
г. Звенигород, ул. Фрунзе, д.8

**Комплекс застройки улицы Саввинской
Богадельня**

фото № 4 Южный фасад

Фото А.М. Иванниковой 2007год

ЗДЕСЬ В ЭТОМ ЗДАНИИ С АВГУСТА 1922 г. по 1941 г.
РАЗМЕЩАЛАСЬ ЗВЕНИГОРОДСКАЯ ПЛАНЕРНАЯ ШКОЛА
А ЗАТЕМ АЭРОКЛУБ ОСОБНАХИМА МНОГИЕ КУРСАНТЫ
КОТОРОГО СТАЛИ ВЫДАЮЩИМИСЯ ЛЕТЧИКАМИ И
ПРОЯВИЛИ МУЖЕСТВО И ГЕРОИЗМ В ГОДЫ ВЕЛИКОЙ
ОТЕЧЕСТВЕННОЙ ВОЙНЫ 1941 — 1945 г.

376

Московская область

г. Звенигород, ул. Фрунзе, д.8

**Комплекс застройки улицы Саввинской
Богадельня**

фото № 5 Фрагмент северного фасада

Фото А.М. Иванниковой 2007год