

ПАМЯТНИКИ ИСТОРИИ И КУЛЬТУРЫ СССР
 (недвижимые)

СОЮЗНАЯ РЕСПУБЛИКА РСФСР

Министерство культуры, Госинспекция по охране памятников истории и культуры
(наименование республиканского органа охраны памятников)

ПАСПОРТ

I. НАИМЕНОВАНИЕ ПАМЯТНИКА Здание текстильной мануфактуры первой половины XIX в. /Зубкова-Юкина/.

II. ТИПОЛОГИЧЕСКАЯ ПРИНАДЛЕЖНОСТЬ

памятник археологии	памятник истории	памятник архитектуры	памятник монумент. иск-ва
	1		

III. ДАТИРОВКА ПАМЯТНИКА (или дата исторического события, с которым связано возникновение памятника — для памятников истории)
Точная дата постройки памятника отсутствует. Предполагается, что оно было построено после 1830 г.

IV. АДРЕС (местонахождение) ПАМЯТНИКА г. Иваново, Ивановской области ул. Советская, 32.
(АССР, край, область, район, автономная обл., национальный округ, населенный пункт, пути сообщения)

V. ХАРАКТЕР СОВРЕМЕННОГО ИСПОЛЬЗОВАНИЯ

по первонач. назначению	культурно-просветит.	туристско-экскурсион.	лечебно-оздоровительн.	жилые помещения	хозяйственно-	не используется
	музей, обш., клуб		баня, санит., дача.		учреждение торгов. промышл. связи	

Ивановская КЭЧ. Войсковая часть.

ПРИЛОЖЕНИЯ:

- Фото общего вида — 1
- Фото фрагментов —
- Генплан —
- Обмеры: план —
- фасад —
- разрез —
- Схематический план охранной зоны —

- | | | |
|----|--|---|
| а) | для памятников археологии | — история возникновения, кем и когда производилась раскопки, место хранения коллекции. |
| | для памятников истории | — история возникновения; краткая характеристика событий и лиц, в связи с которыми объект приобрел значение памятника. |
| | для памятников архитектуры и монументального искусства | — автор, строитель, заказчик, история создания. |

В развитии текстильного производства в Иванове деятельное участие принимал Петр Афанасьевич Зубков /1775-1864/, являвшийся искусным резчиком манер. По примеру своего отца А.В. Зубкова, владевшего небольшим набойным заводением, он завел в 1815 г. свое набойное производство, где возможно сам работал набойщиком. По статистическим данным в 1826 г. у П.А. Зубкова было всего 4 набойных стола, а в 1836 насчитывалось уже 54 стола. В начале тридцатых годов XIX в. он построил здание мануфактуры, являющееся памятником. В 1831 г. П.А. Зубков выкупился из крепостной зависимости от графа Шереметьева. В 1838 г. Зубковы купили у Корнухова большой участок земли за пределами Иванова - в Дмитриевской слободе и там построил новую "фабрику" /там где теперь находится Комбинат искусственной подошвы по Кривоколенному переулку/ и большой дом со множеством надворных построек. В 1849 г. П.А. Зубков имел на новой "фабрике" уже 210 набойных столов и одновременно развивал машинное производство ситцев, имея 3 печатные машины /очевидно цилиндровые/, 1 Перротину и 1 галандру.

На примере П.А. Зубкова ярко подтверждается положение В.И. Ленина в труде "Развитие капитализма в России" о том, что "ряд крупных и крупнейших фабрикантов были сами из мелких промышленников и прошли через ступени от "народного производства" до "капитализма". Крупнейшие фабриканты Иваново-Вознесенска /Куваевы, Фокины, Зубковы, Кокушины, Бобровы и многие другие/ вышли из кустарей". /Ленин В.И. Сочинения изд. 4-е стр. 475-476/

Здание мануфактуры на Советской улице /тогда Негорелой/ П.А. Зубков продал Фокиным. В здании мануфактуры продолжалось производство набойки. В 1850 г. Фокины имели 60 набойных столов и очевидно пристроили к купленному зданию помещение по Негорелой улице и по соседству хилой дом.

- б) перестройки и утраты, изменившие первоначальный облик памятника.

Здание с наружной стороны в основном сохранило первоначальный облик, только в верхнем этаже /чердачный/ были сняты дверные ставни и проемы заложены кирпичем с вделанными в них окнами. Внутри перепланировка помещения производилась не раз.

- в) реставрационные работы (общая характеристика, время, автор, место хранения документации)

Не производились.

VII. ОПИСАНИЕ ПАМЯТНИКА

а)	для памятников археологии	— характер культурного слоя, важнейшие находки.
	для памятников истории	— характеристика памятника, значение, текст и время установления мемориальной доски.
	для памятников архитектуры	— основные особенности планировочной, композиционно-пространственной структуры и конструкций; характер декора фасадов и интерьеров; наличие живописи, скульптуры, прикладного искусства; строительный материал, основные габариты.
	для памятников монумент. иск-ва	— основные особенности композиционного и колористического решения, тексты, материал, техника, размер.

Здание памятника построено из кирпича на булыжном фундаменте. В первом этаже мануфактуры размещались различные материальные склады, красоварка и своеобразная лаборатория. Здесь, со стороны двора, существовал вход в здание, с входами на верхние этажи. Второй этаж, предназначавшийся для производства набойки и выбойки имел много окон со всех сторон здания, Третий, чердачный этаж здания имел "вешала", куда набитая ткань через прорезы в потолке второго этажа, поднималась для естественного сушения. Между кирпичными столбами имелись подвижные ставни, при нужде открывавшиеся. Здание мануфактуры продолговатое, выходит на Советскую улицу торцом и боковой стороной в переулок. Кубатура здания не более 4 тыс. кубометров.

К основному зданию, со стороны Советской улицы, пристроено /очевидно Фокиными/ теперь двухэтажное здание. Второй этаж его использовался для производства набойки, а нижний, не имеющий окон со стороны улицы, предназначался для складских целей.

Мемориальная доска на здании установлена в июле 1971 года. Текст:

" Мануфактура Фокиных. начало XIX в. Типичное здание набойного корпуса. Подлежит охране как всенародное достояние."

б) общая оценка общественной, научно-исторической и художественной значимости памятника.

Текстильная мануфактура Фокиных половины XIX в.

Памятник промышленного производства.

VIII. ОСНОВНАЯ БИБЛИОГРАФИЯ. АРХИВНЫЕ ИСТОЧНИКИ. ИКОНОГРАФИЧЕСКИЙ МАТЕРИАЛ

Областной краеведческий музей. Персональная краеведческая картотека, составленная А.Н. Овсянниковым /Зубков, Фокины/.

Ядунский В.К. Формирование крупной промышленности в Иванове в первой половине XIX в. /в сборнике "Генезис капитализма в промышленности и сельском хозяйстве" М. 1965 г. Издательство "Наука" /институт истории Академии Наук СССР/ стр. 288-350

Полушин Н.А. Русский манчестер. Очерк. журнал "Наблюдатель" 1886 г. № 12

Экземплярский П.М. История города Иванова Ч.1-я Ивановское книжное издательство 1958 г.





МИНИСТЕРСТВО КУЛЬТУРЫ СССР ● ПАМЯТНИКИ ИСТОРИИ И КУЛЬТУРЫ СССР (недвижимые) 2.Т. 1174
 (индекс)
 СОЮЗНАЯ РЕСПУБЛИКА РСФСР Госинспекция по охране памятников истории и
 (наименование республиканского органа охраны) культуры
 Адрес г. Иваново, Ленинский р-он, ул. Советская-32
 (АССР, край, область; район, автономная обл.; национальный округ; населенный пункт)

УЧЕТНАЯ КАРТОЧКА

I. НАИМЕНОВАНИЕ ПАМЯТНИКА Текстильная мануфактура первой половины XIX в.

II. ТИПОЛОГИЧЕСКАЯ
ПРИНАДЛЕЖНОСТЬ

памятник археологии	памятник истории	памятник архитектуры	памятник монумент. ис-ва
	I		

III. ДАТИРОВКА ПАМЯТНИКА

30-е г. XIX в.

IV. ХАРАКТЕР
СОВРЕМЕННОГО
ИСПОЛЬЗОВАНИЯ

по перво- начальному назначению	культурно- просвети- тельное	туристско- экскурсион- ное	лечебно- оздорови- тельное	жилые помещения	хозяйст- венное	не исполь- зуется
					+	

предлож. по исполъз.

V. ХАРАКТЕРИСТИКА
ТЕХНИЧЕСКОГО СОСТОЯНИЯ

хорошее	среднее	плохое	аварийное
	+		

VI. КАТЕГОРИЯ ОХРАНЫ

союзная	республ.	местная	не состоит
		+	

наличие утвержденной охранной зоны

да	нет
	+

VII. НАЛИЧИЕ ДОКУМЕНТАЦИИ

паспорт	фотография	обмеры	реставрационные материалы
+	+		

место хранения документов

органы охраны			реставрационные мастерские		музей, архив, НИИ
союзный	республикан.	местный	республикан.	местные	
		+			

Дата составления карточки

18 ИЮНЯ 1974

М. П.

Составитель

Т. Н. Кудряшова

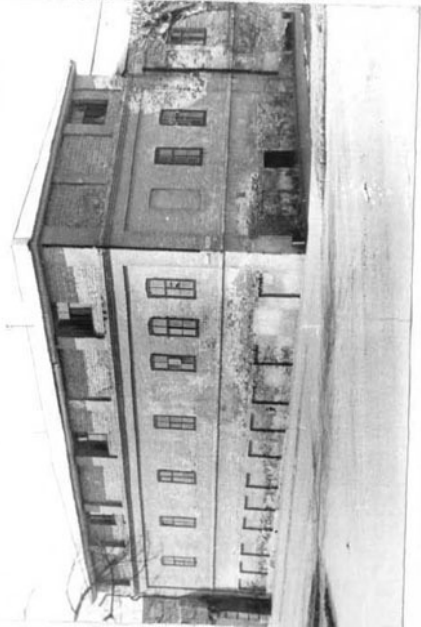
Инспектор по охране памятников

Левин
(ф. и. о., подпись)

(ф. и. о., должность или профессия, подпись)

УЧЕТНАЯ КАРТОЧКА (оборотная сторона)

Фото или схематический план



Краткое описание

Здание мануфактуры ручной набойки существовало до 1870г. Позднее была организована механическая ситценабивная фабрика. Здание кирпичное, 3-х этажное. На первом этаже размещались материальные склады, лаборатория и красоварка. Второй этаж предназначался для производства набойки и выбойки тканей. Третий, чердачный - имел "вешала", где просушивалась ткань. Здание построено в 30-х годах XIXв. П.А. Зубковым. На здании в 1971г. установлена мемориальная доска. В ведении военного ведомства.















МИНИСТЕРСТВО КУЛЬТУРЫ СССР ● ПАМЯТНИКИ ИСТОРИИ И КУЛЬТУРЫ СССР (недвижимые)
 СОЮЗНАЯ РЕСПУБЛИКА РСФСР Госинспекция по охр. памятн. истории и культуры

Адрес Ивановская обл. г. Иваново ул. Советская 32.
 (наименование республиканского органа охраны)
 (АССР, край, область; район, автономная обл.; национальный округ; населенный пункт)

УЧЕТНАЯ КАРТОЧКА

I. НАИМЕНОВАНИЕ ПАМЯТНИКА Корпус набойный бывший Фокина.

II. ТИПОЛОГИЧЕСКАЯ ПРИНАДЛЕЖНОСТЬ

памятник археологии	памятник истории	памятник архитектуры	памятник монумент. ис-ва
		6	

III. ДАТИРОВКА ПАМЯТНИКА нач. XIX в.

IV. ХАРАКТЕР СОВРЕМЕННОГО ИСПОЛЬЗОВАНИЯ

по перво-начальному назначению	культурно-просветительное	туристско-экскурсионное	лечебно-оздоровительн.	жилищные помещения	хозяйст-венное	не исполь-зуется
					+	

предлож. по использ. _____

V. ХАРАКТЕРИСТИКА ТЕХНИЧЕСКОГО СОСТОЯНИЯ

хорошее	среднее	плохое	зларийное
	+	+	

VI. КАТЕГОРИЯ ОХРАНЫ

союзная	республ.	местная	не состоит
		+	

наличие утвержденной охранной зоны

да	нет
	+

VII. НАЛИЧИЕ ДОКУМЕНТАЦИИ

паспорт	фотография	обмеры	реставрационные материалы
+	+	+	

место хранения документов

органы охраны			реставрационные мастерские		музей, архив, НИИ
союзный	республикан.	местный	республикан.	местные	
		+			

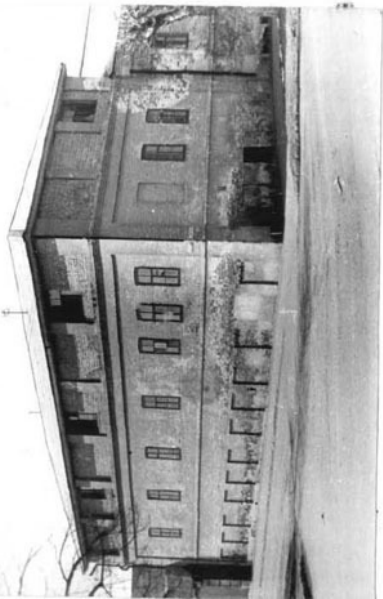
Дата составления карточки 27 > ИЮНЯ 1974 г.
 м. П.

Составитель ЛЕВИЧЕВ Ф. В.
 (Ф. и. о., должность или профессия, подпись)

Инспектор по охране памятников Шеллер
 (Ф. и. о., подпись)

УЧЕТНАЯ КАРТОЧКА (оборотная сторона)

Фото или схематический план



Краткое описание

Двухэтажное здание с сушилами "Г"-образное в плане. Набойный корпус резко выделяется из окружающей застройки. Глухие плоскости стен первого этажа сменяются расчлененными многочисленными ~~ящиками~~ оконными проемами стенами второго этажа и завершается сушилами с их широкими проемами. Характерная постройка старого промышленного Иванова.

Ценный памятник архитектуры.

Принадлежит Московскому военному округу. Воинская часть.