

ПАМЯТНИКИ ИСТОРИИ И КУЛЬТУРЫ СССР

(недвижимые)

СОЮЗНАЯ РЕСПУБЛИКА РСФСР

Министерство культуры. Главное управление по охране памятников истории и культуры
(наименование республиканского органа охраны памятников)

П А С П О Р Т

I. НАИМЕНОВАНИЕ ПАМЯТНИКА Дом жилой

II. ТИПОЛОГИЧЕСКАЯ ПРИНАДЛЕЖНОСТЬ

памятник археологии	памятник истории	памятник архитектуры	памятник монумент. иск-ва
		2	

III. ДАТИРОВКА ПАМЯТНИКА (или дата исторического события, с которым связано возникновение памятника — для памятников истории)
1927 (1935) г.

IV. АДРЕС (местонахождение) ПАМЯТНИКА Московская обл., г.Звенигород, ул. Пролетарская, 20/14
(АССР, край, область, район, автономная обл., национальный округ; населенный пункт; пути подъезда)

V. ХАРАКТЕР СОВРЕМЕННОГО ИСПОЛЬЗОВАНИЯ

по первонач. назначению	культурно-просветит.	туристско-экскурсион.	лечебно-оздоровительн.	жилые помещения	хозяйственное	не используется
музей библ. клуб			больн. санат. д/огд	+	учреждение торгов. промышл. склад	

ПРИЛОЖЕНИЯ:

Фото общего вида — 2
 Фото фрагментов — 4
 Генплан —
 Обмеры: план — I Вкладыш I стр. к разд.УПа
 разрез —
 фасад —
 Схематический план
 охранной зоны —

VI. ИСТОРИЧЕСКИЕ СВЕДЕНИЯ

- | | | |
|----|--|---|
| а) | для памятников археологии | — история возникновения, кем и когда производились разведки и раскопки, место хранения коллекций. |
| | для памятников истории | — история возникновения: краткая характеристика событий и лиц, в связи с которыми объект приобрел значение памятника. |
| | для памятников архитектуры и монументального искусства | — автор, строитель, заказчик, история создания. |

По словам местных жителей, дом был построен в 1927 г. в дер. Наташкино, а в 1935 г. перевезен в г. Звенигород.

- б) перестройки и утраты, изменившие первоначальный облик памятника.

Обновлены сени и крыльца. На восточном фасаде сделана тесовая пристройка. Кровля покрыта шифером.

- в) реставрационные работы (общая характеристика, время, автор, место хранения документации)

Реставрационные работы не проводились.

VII. ОПИСАНИЕ ПАМЯТНИКА

а)	для памятников археологии	— характер культурного слоя, важнейшие находки,
	для памятников истории	— характеристика памятника, наличие, текст и время установления мемориальной доски,
	для памятников архитектуры	— основные особенности планировочной, композиционно-пространственной структуры и конструкций; характер декора фасадов и интерьеров; наличие живописи, скульптуры, прикладного искусства; строительный материал, основные габариты,
	для памятников монумент. иск-ва	— основные особенности композиционного и колористического решения; тексты, материал, техника, размер.

Дом стоит на углу ул. Пролетарской и ул. Соловьевской, с отступом от красных линий; главным (западным) фасадом обращен к ул. Пролетарской. Дом одноэтажный, рубленый, на высоком кирпичном фундаменте, выстроен в формах эклектики. В срубке обшиты только тимпаны фронтонов. Основной объем прямоугольный в плане, покрыт высокой двускатной кровлей.

Главный (торцевой) фасад симметричный, в четыре окна. Углы оформлены доплатками. Венчающий карниз переходит и на прощальные боковые фасады. Завершает композицию фронтоны, поле которого прорезано небольшим окошком. Резной декор придает дому особую нарядность. Ажурная пропиленная резьба украшает оконные наличники с "ушами" и щипцовыми сандриками, карнизы, "подотенце" фронтона. "Аркатурно-колончатый" пояс на фронтоне и украшение венчающего карниза выполнены из резных накладок.

Остальные фасады дома асимметричны, скромнее по убранству. На северном и южном фасадах находятся сени ^{со} входами в дом.

Дом разделен перерубом на две сообщающиеся половины. В западной половине — четыре помещения (одно из которых прихожая) сгруппированы вокруг

б) общая оценка общественной, научно-исторической и художественной значимости памятника.

(см. вкладыш № I)

Интересный пример деревянной жилой архитектуры 1920-30 х гг. в г. Звенигороде, сохраняющей формы эклектики.

VIII. ОСНОВНАЯ БИБЛИОГРАФИЯ, АРХИВНЫЕ ИСТОЧНИКИ, ИКОНОГРАФИЧЕСКИЙ МАТЕРИАЛ.

Библиография и другие источники не обнаружены. Кроки, план, фото и негативы хранятся в Производственном бюро по охране памятников истории и культуры Московской области.

IX. ТЕХНИЧЕСКОЕ СОСТОЯНИЕ

характеристика общего состояния: для памятников археологии	культурного слоя важнейших находок	хорошее	среднее	плохое	аварийное
для памятников архитек- туры и истории	конструкций стен покрытий потолков пола декора фасадов интерьеров	+			
в интерьере:	живописи скульптуры прикл. иск-ва				
для памятников монументального искусства	цоколя постаменты скульптуры грунта красочного слоя				

X. СИСТЕМА ОХРАНЫ

а) категория охраны	союзная	республ.	местная	не состоит
				+
б) дата и № документа о принятии под охрану	<u>нет</u>			

в) границы охранной зоны и зоны регулирования застройки (краткое описание с ссылкой на утверждающий документ)

Проект охранных зон г.Звенигорода разработан в Институте генпланов ГлавАНУ Мособлсполкома (автор Г.В.Гипик) и утвержден решением Мособлсполкома № 89/1 от 17.1.1983г.

Застройка ул. Пролетарской входит в охранные зоны.

г) балансовая принадлежность и конкретное использование ЖИЛОЙ ДОМ

д) дата и № охранного документа нет

Дата составления паспорта

Составитель Веденцова Т.С. ИСКУССТВОВЕД
(ф., и., о., должность или профессия)

«...» ИЮЛЬ . . . 198 8г.

Инспектор по охране памятников Н.И.Викторова

(подпись)

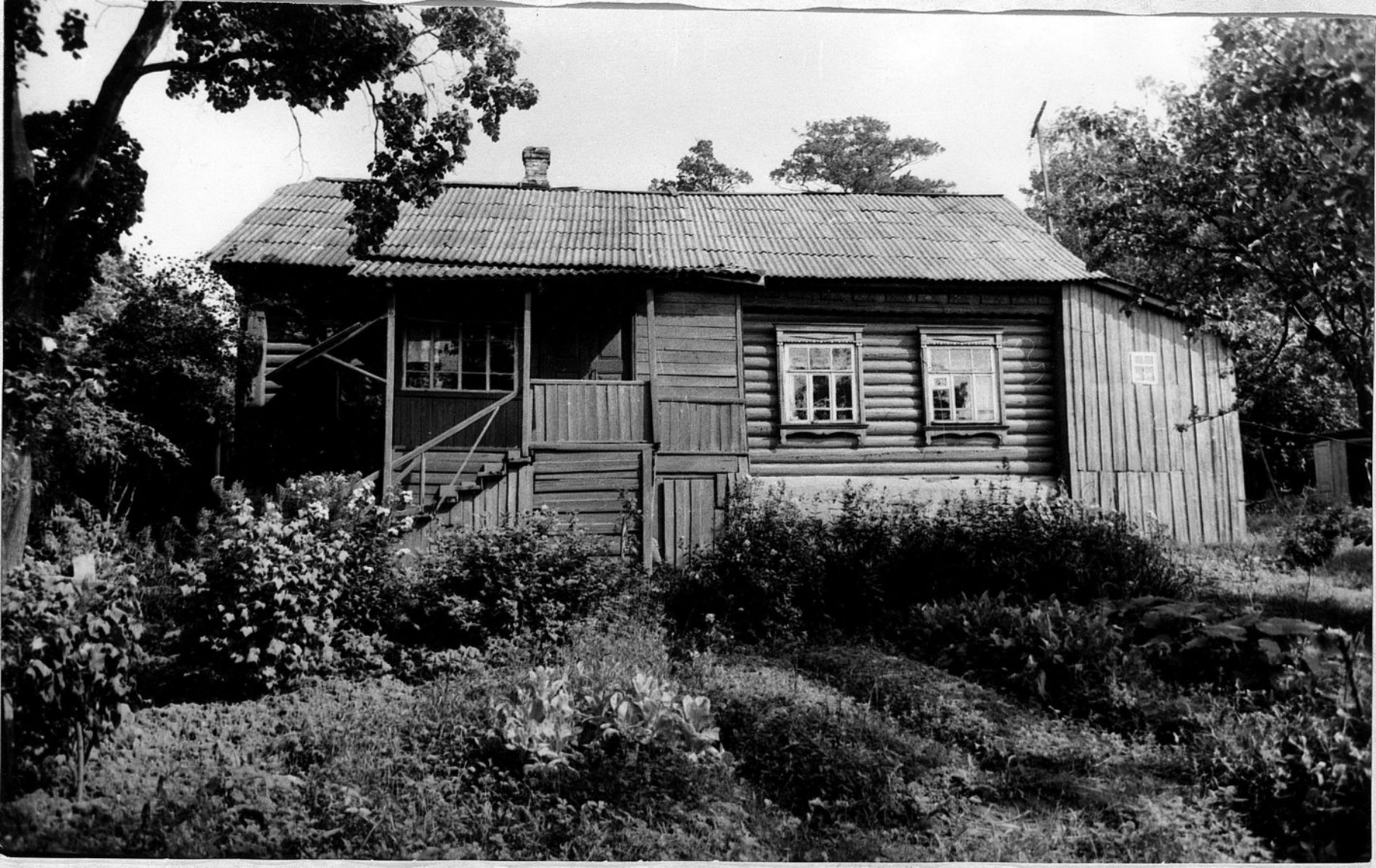




Московская обл.,
г. Звенигород,
ул. Промышленная, 20/14.
Дом жилой, 1927. (1935.)

Промышленный заводского
завода.

Ромо Смирнова Т. К., 1987



Московская обл.,
г. Звенигород,
ул. Стрелецкая, 20/14.
Дом №101, 1924, (1935.)

Юсуповская

Рено Смирнова Т. К., 1987.



Московская обл.,

г. Венусерог,

ул. Стреловарская, 20/14.

Реш. тираж, 1927₂ (1935₂)

Вращении северного
грасага.

Решо Смирнова Т. К., 1987



17

17

Московская обл,
г. Звенигород,
ул. Стрелнинская, 20/14.
Дом номер, 1924₂ (1935₂).

Прашкит северного
грасага

Ромо Смирнова Т.К., 1987



Московская обл.,

г. Звенигород,

ул. Пролетарская, 20/14

Ромашки, 1927₂ (1935₂)

Общий вид с восточной

Ромашки Смирнова Т. К., 1987₂



Московская обл.,
г. Звенигород,
ул. Прометарская, 20/14
Дом жилой, 1924, (1935г.).

Общий вид с запада

Ромо Смирнова Т.К., 1987г.

ВКЛАДЫШ № I

к паспорту "Дом жилой.

Московская обл., г.Звенигород,

ул.Пролетарская, 20/14"

к разделу Ушa)

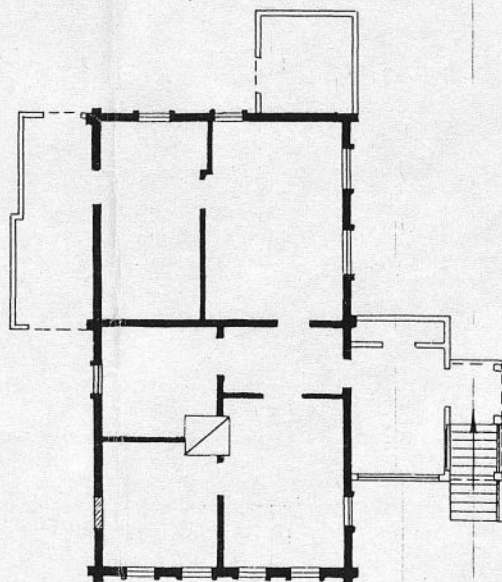
печи. Восточную половину занимают две смежные комнаты.

Полы в доме дощатые, крашеные, стены оклеены обоями. Перекрытия по балкам, потолки оклеены.

Двери однопольные, филенчатые и щитовые.

МОСКОВСКАЯ ОБЛ., Г. ЗВЕНИГОРОД
УЛ. ПРОЛЕТАРСКАЯ, 20/14
ДОМ ЖИЛОЙ
1927г. (1935г.)

С ←



0 10м

ВО "СОЮЗРЕСТАВРАЦИЯ" МК СССР

ОБМЕРИЛИ АНТИПОВА Е.Н.

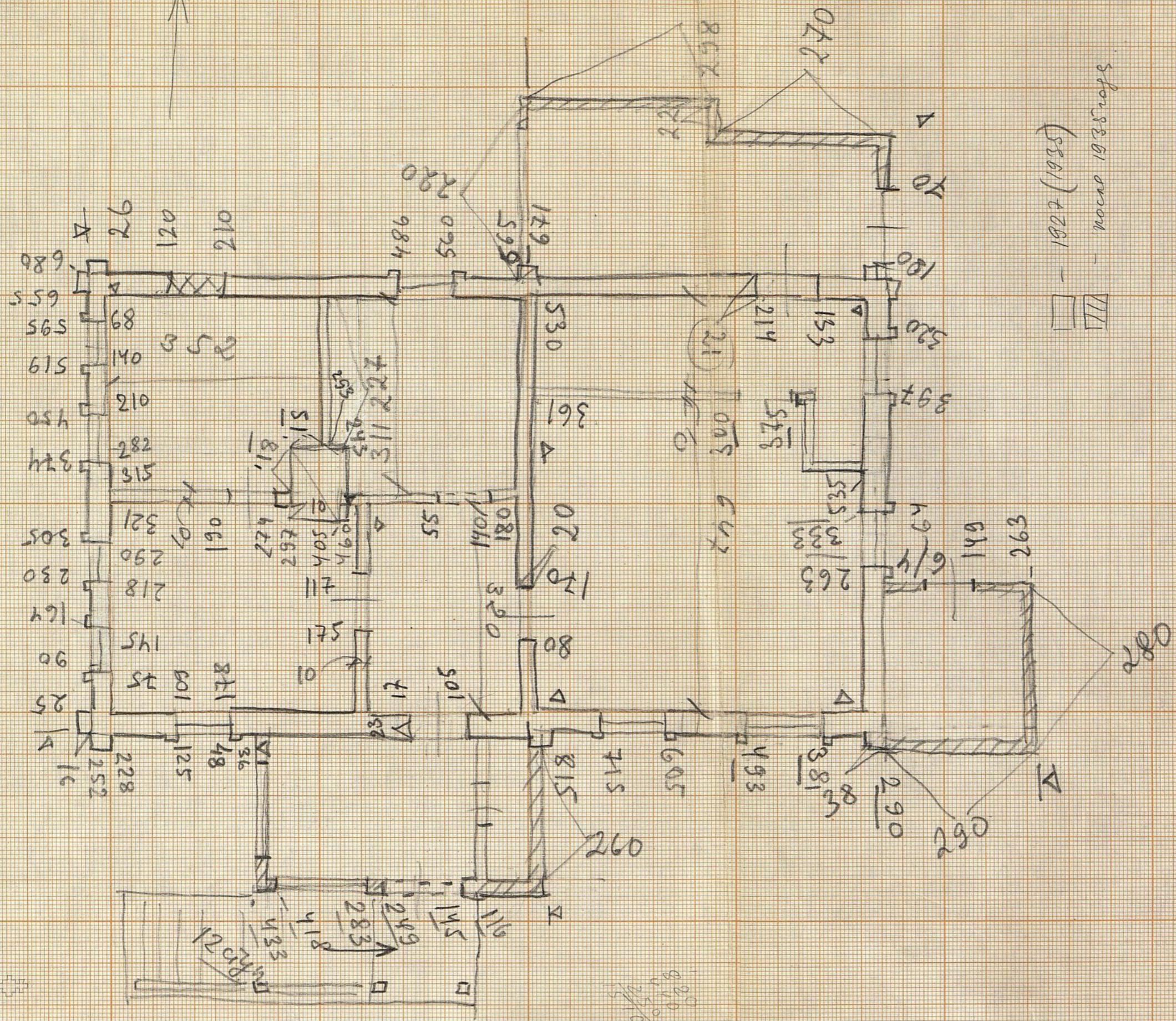
БЕРЕЗКИНА Е.В.

ВЫПОЛНИЛА СМИРНОВА Е.Н.

1988г.

Проект № 20/14

УЛ. СОЛОВЬЕВСКАЯ



- 1927 (1935)

 - начало 1938 года

Воснована на осн.
 Стенного фел.
 ул. Пискаревского, 20/14
 дом № 1, 1927 (1935)

Архитекторы С. А.
 Генеральный Т.

1981

Лоскомиздат СССР
 Чеховский полиграфический комбинат
 142300 г. Чехов, Московская область
 Бумага машинно-координатная ГОСТ 334-73, марка Н, цвет графенный желто-оранжевый, формат 300x400 мм, арт. 0714, цена 5 коп. за 2 листа.

2 Землерез

Апрель 1874