

МИНИСТЕРСТВО КУЛЬТУРЫ СССР

ПАМЯТНИКИ ИСТОРИИ И КУЛЬТУРЫ СССР
(НЕДВИЖИМЫЕ)

3500001000

СОЮЗНАЯ РЕСПУБЛИКА РСФСР

Министерство культуры. Управление по охране памятников истории и культуры

П А С П О Р Т

I. НАИМЕНОВАНИЕ ПАМЯТНИКА ЧасовняII. ТИПОЛОГИЧЕСКАЯ
ПРИНАДЛЕЖНОСТЬ

памятник археологии	памятник истории	памятник архитектуры	памятник монумент. иск-ва
		4	

III. ДАТИРОВКА ПАМЯТНИКА (или дата исторического события, с которым связано возникновение памятника — для памятников истории)

Нач. XIX векаIV. АДРЕС (местонахождение) ПАМЯТНИКА Вологодская обл. Вытегорск р-н. б. дер.
АССР, край, область, район, автономная обл.Айнозеро. Автобусом до с. Андомский Погост 31 км, далее водным маршру-
национальный округ, населенный пункт, пути подъезда
том по реке Андоме 60км до Айнозера.V. ХАРАКТЕР
СОВРЕМЕННОГО
ИСПОЛЬЗОВАНИЯ

по перво- нач. назна- чению	культурно- просветит.	туристско- экскурсион.	лечебно- оздорови- тельн.	жилые помещения	хозяйст- венное	не исполь- зуется
музей библ. клуб			больн. санат. д/отд.		учреждение торгов. премышл. склад	+

ПРИЛОЖЕНИЯ:

Фото общего вида — I
 Фото фрагментов —
 Генплан —
 фасад —
 Обмеры: план — I
 разрез —
 Схематический план
 охранной зоны —

VI. ИСТОРИЧЕСКИЕ СВЕДЕНИЯ

- | | | |
|----|---|---|
| а) | для памятников археологии | — история возникновения, кем и когда производились разведки и раскопки, место хранения коллекций. |
| | для памятников истории | — история возникновения: краткая характеристика событий и лиц, в связи с которыми объект приобрел значение памятника. |
| | для памятников архитектур. и монументального иск-ва | — автор, строитель, заказчик, история создания. |

Прямых архивных данных о времени строительства часовни не обнаружено. Часовня находится недалеко от заброшенной деревни Айнозеро — поселения староверов. Судя по внешним архитектурным формам, строительным приемам и возрасту стоящих рядом деревьев можно предположить, что часовня была построена в конце XVIII-нач. XIX веков.

- б) перестройки и утраты, изменившие первонач. облик памятника.

Утрачены крыльцо, крест. Крыша частично обрушена. Деревья, растущие вплотную к стенам часовни, угрожают раздавить их в любое время.

- в) реставрационные работы (общая характеристика, время, автор, место хранения документации).

Реставрационные работы не проводились.

VII. ОПИСАНИЕ ПАМЯТНИКА

а)	для памятников археологии	— характер культурного слоя, важнейшие находки.
	для памятников истории	— характеристика памятника, наличие, текст и время установления мемориальной доски.
	для памятников архитектур.	— основные особенности планировочной, композиционно-пространственной структуры и конструкций; характер декора фасадов и интерьеров; наличие живописи, скульптуры, прикладного искусства; строительный материал, основные габариты.
	для памятников монумент. иск-ва	— основные особенности композиционного и колористического решения; тексты, материал, техника, размер.

Часовня стоит в глухом лесу недалеко от д. Айнозеро, окружено старым старообрядческим кладбищем. Представляет собой небольшую клетскую постройку, рубленную "в обло" из бревен диам. 25-30 см. Фундамент отсутствует, нижний венец положен непосредственно на землю.

Часовня рублена единым срубом (570x520). Внутреннее пространство разделено на два помещения: моленную и паперть, которые имеют по одному волоковому окну, выходящих на юг. Крыша тесовая двухскатная самцового типа. Слеги крыши имеют значительный вынос на западном фасаде, образуя навес над входом. На западном фронте имеется одно слуховое волоковое оконце.

В интерьере часовни по южной стене сохранились деревянные скамьи, врубленные в стену. У северной стены находится захоронение с надгробной плитой. Полы часовни набраны из пластин по лагам. Потолки набраны из пластин по матицам.

б) общая оценка общественной, научно-исторической и художественной значимости памятника.

Одним из немногих сохранившихся памятников старообрядческой культовой архитектуры конца XVIII-нач. XIX ввков.

VIII. ОСНОВНАЯ БИБЛИОГРАФИЯ, АРХИВНЫЕ ИСТОЧНИКИ, ИКОНОГРАФИЧЕСКИЙ МАТЕРИАЛ.

Не выявлены.

IX. ТЕХНИЧЕСКОЕ СОСТОЯНИЕ

Характеристика общего состоян

ия: для памятников археологиче- культурного слоя
 для памятников археологиче- важнейших находок
 логии

для памятников архи- конструкций
 тектуры и истории стен
 покрытий
 потолков
 пола
 декора фасадов
 интерьеров

в интерьере: живописи
 скульптуры
 прикл. иск-ва
 для памятников монументального искусства: цоколя
 постамента
 скульптуры
 грунта
 красочного слоя

хорошее	среднее	плохое	аварийное
			+
			+
			+

X. СИСТЕМА ОХРАНЫ

а) категория охраны

союзная	республ.	местная	не состоит
			+

б) дата и № документа о принятии под охрану

в) границы охранной зоны и зоны регулирования застройки (краткое описание со ссылкой на утверждающ. док.)

Не выявлены



D000029945

г) балансовая принадлежность и конкретное использование **нет.**

д) дата и № охранного документа

Дата составления паспорта **30 сент. 1978 г.**

Составитель **Пустовалов В.М. - архитектор**
 ф., и., о., должность или профессия

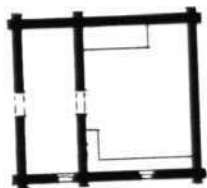
[Signature]
 подпись



М. П.

Старший инженер производственной группы по
 охране памятников

Д. ДИНОЗЕРО
ВОЛОГДСКАЯ ОБЛ. ВЫТЕГОРСКИЙ Р-Н.
ЧАСОВНЯ
НАЧ. XIX ВЕКА



ОБМЕРЧИИ: В. ПУСТОВАЛОВ
С ХОЛОДОВ
ВЫПОЛНИЛ: В. ПУСТОВАЛОВ
1979 ГОД

CH. VOLLO 268



Вологодская обл. Витегорский р-н. д. Айнозеро.
Часовня. Сер. XIX века. Западный фасад.

Фото Пустовалова 1978г.

СН. VOLDG 26a

МИНИСТЕРСТВО КУЛЬТУРЫ СССР

ПАМЯТНИКИ ИСТОРИИ И КУЛЬТУРЫ СССР № 1.14.9

СОЮЗНАЯ РЕСПУБЛИКА РСФСР

Мин.культ. Гос. инспекция по охране памятников

Адрес

Вологодская обл. Вытегорский р-н. д. Айнозеро
(АССР, край, область, район, автономная обл., национальный округ, населенный пункт)

УЧЕТНАЯ КАРТОЧКА

I. НАИМЕНОВАНИЕ ПАМЯТНИКА Часовня

II. ТИПОЛОГИЧЕСКАЯ ПРИНАДЛЕЖНОСТЬ

памятник археологии	памятник истории	памятник архитектуры	памятник монумент. ис-ва
		4	

III. ДАТИРОВКА ПАМЯТНИКА

Нач. XIX века

IV. ХАРАКТЕР СОВРЕМЕННОГО ИСПОЛЬЗОВАНИЯ

по первоначальному назначению	культурно-просветительное	туристско-экскурсионное	лечебно-оздоровительн.	жилые помещения	хозяйственное	не используется
						+

предлож. по исполыз.

V. ХАРАКТЕРИСТИКА ТЕХНИЧЕСКОГО СОСТОЯНИЯ

хорошее	среднее	плохое	аварийное
			+
союзная	республ.	местная	не состоит
			+

наличие утвержденной охранной зоны

да нет

+

VII НАЛИЧИЕ ДОКУМЕНТАЦИИ

паспорт	фотографии	обмеры	реставрац. материалы
I	I	I	НЕТ

место хранения документов

органы охраны

реставрац. мастерские	музей, архив, НИИ
республикан.	местный

Дата составления карточки

союзный республикан. местный

30 сент. 1979 г.

М. П.

Составитель Пустовалов В. И. — архитект.
(Ф. и. о. Должность или профессия, подпись)

Старший инженер производственной группы по охране памятников

ВНИИ ЦКУ СТБ

УЧЕТНАЯ КАРТОЧКА (оборотная сторона)

Фото или схематический план



Краткое описание

Часовня стоит в глухом лесу недалеко от д. Айнозеро, окружено старым старообрядческим кладбищем. Представляет собой небольшую клетскую постройку. Фундамент отсутствует, нижний венец положен непосредственно на землю. Часовня рублена единым срубом. Внутреннее пространство разделено на два помещения: молельни и паперти. Молельня и паперть имеют по одному волоковому окну, выходящих на юг. Крыша тесовая двухскатная самцового типа. Следи крыши имеют значительный вынос на запад, образуя навес над входом. В интерьере часовни сохранились деревянные скамьи, врубленные в стену. У северной стены находится захоронение с надгробной плитой.

Один из немногих сохранившихся памятников старообрядческой культовой архитектуры конца XVIII - нач. XIX веков.