

292

3500001094

МИНИСТЕРСТВО КУЛЬТУРЫ СССР

3.2. -I.14.9.
индекс

ПАМЯТНИКИ ИСТОРИИ И КУЛЬТУРЫ СССР (НЕДВИЖИМЫЕ)

СОЮЗНАЯ РЕСПУБЛИКА РСФСР

Министерство культуры. Государственная инспекция по охране памятников
наименование республиканского органа охраны памятников
ИСТОРИИ И КУЛЬТУРЫ.

П А С П О Р Т

I. НАИМЕНОВАНИЕ ПАМЯТНИКА Дилой дом Фадеева Ф.С.

II. ТИПОЛОГИЧЕСКАЯ ПРИНАДЛЕЖНОСТЬ

памятник археологии	памятник истории	памятник архитектуры	памятник монумент. иск-ва
		2	

III. ДАТИРОВКА ПАМЯТНИКА (или дата исторического события, с которым связано возникновение памятника—для памятников истории)

60-е годы XIX века.

IV. АДРЕС (местонахождение) ПАМЯТНИКА Вологодская обл. Вытегорский р-н.

АССР, край, область, район, автономная обл.,

д. Устье. От Вытегры автобусом до с.Тудозеро 13км, далее по дороге на Андому Гору 14 км.
национальный округ, населенный пункт, пути подъезда

V. ХАРАКТЕР СОВРЕМЕННОГО ИСПОЛЬЗОВАНИЯ

по первонач. назначению	культурно-просветит.	туристско-экскурсион.	лечебно-оздоровительн.	жилые помещения	хозяйственное	не используется
+	музей библ. клуб		больн. санат. д/отд.		учреждение торгов. промышл. склад	

ПРИЛОЖЕНИЯ:

- Фото общего вида— 4
- Фото фрагментов— 4
- Генплан—
- Обмеры: план— 2
- фасад—
- разрез—
- Схематический план охранной зоны—

VI. ИСТОРИЧЕСКИЕ СВЕДЕНИЯ

- а) {
- для памятников археологии — история возникновения, кем и когда производились разведки и раскопки, место хранения коллекций.
 - для памятников истории — история возникновения: краткая характеристика событий и лиц, в связи с которыми объект приобрел значение памятника.
 - для памятников архитектуры и монументального искусства — автор, строитель, заказчик, история создания.

Со слов хозяйки дом построен старовой рыбацкой артели Фадеевым Ф.С. в 60-х годах XIX века.

- б) перестройки и утраты, изменившие первоначальный облик памятника.

В 30-х годах XX века дом был перестроен плотниками Мироновыми из Андомского погоста. Дом был расширен, увеличен размер окон, разобрана конюшня.

- в) реставрационные работы (общая характеристика, время, автор, место хранения документации).

Реставрационные работы не проводились.

VII. ОПИСАНИЕ ПАМЯТНИКА

а)	для памятников археологии	—характер культурного слоя, важнейшие находки.
	для памятников истории	—характеристика памятника, наличие, текст и время установления мемориальной доски.
	для памятников архитектуры	—основные особенности планировочной, композиционно-пространственной структуры и конструкций; характер декора фасадов и интерьеров; наличие живописи, скульптуры, прикладного искусства; строительный материал, основные габариты.
	для памятников монумент. иск-ва	—основные особенности композиционного и колористического решения; тексты, материал, техника, размер.

Дом стоит на северной окраине села на восточном берегу Тудозера. Дом представляет собой комплекс жилых и хозяйственных помещений, стоящих под единой кровлей. Постройка состоит из трех срубов рубленых "в обло" из бревен диам. 25-30 см, стены поставлены на деревянные плоты.

Жилая часть - пятистенный сруб, стоящий на высоком подклете. Средняя стена делит жилую часть на две неравновеликие половины с двумя комнатами в каждой. Северная половина по восточному фасаду имеет на одно окно больше южной (соответственно 3 и 2). Все комнаты имеют по два окна, выходящих на север и юг. Окна прямоугольные двухстворчатые, пятичастные. В каждой половине жилой части дома стоит по одной русской печи. В интерьере сохранилась старая мебель (шкафы-перегородки). В подклете находится хранилище овощей.

К этому срубам примыкает второй - двухэтажные сени, в которых находятся входы с улицы и огорода; лестницы, ведущие на второй этаж и на чердак.

Хозяйственная часть - двухэтажный сруб. В помещениях I-го этажа находятся загон для скота и ледник. Венцы этой части здания больше всего подвергаются гниению и периодически заменяются, поэтому стены 2-го этажа опираются на вертикально стоящие бревна "стулья". Во 2-ом этаже находятся "двор" и сеновал. С северной стороны дома во двор ведет длинный взвоз.

Кровля тесовая, двухскатная, самцового типа "на курицах".

б) общая оценка общественной, научно-исторической и художественной значимости памятника.

Является типичной жилой крестьянской постройкой, характерной для северной части Вытегорского р-на, представляющую собой комплекс жилых и хозяйственных построек, стоящих под единой кровлей.

VIII. ОСНОВНАЯ БИБЛИОГРАФИЯ, АРХИВНЫЕ ИСТОЧНИКИ, ИКОНОГРАФИЧЕСКИЙ МАТЕРИАЛ.

Нет.

IX. ТЕХНИЧЕСКОЕ СОСТОЯНИЕ

характеристика общего состояния:
 для памятников археологии культурного слоя
 важнейших находок

для памятников архитектуры и истории конструкций
 стен
 покрытий
 потолков
 пола
 декора фасадов
 интерьеров

— в интерьере: живописи
 скульптуры
 прикл. иск-ва

для памятников монументального искусства цоколя
 постамента
 скульптуры
 грунта
 красочного слоя

хорошее	среднее	плохое	аварийное
	±	+	+

X. СИСТЕМА ОХРАНЫ

а) категория охраны

союзная	республ.	местная	не состоит
			+

б) дата и № документа о принятии под охрану _____

в) границы охранной зоны и зоны регулирования застройки (краткое описание со ссылкой на утверждающий документ) **не установлена.**



D000030991

г) балансовая принадлежность и конкретное использование Жилые семьи Фадеевых.

д) дата и № охранного документа _____

Дата составления паспорта _____

Составитель Пустовалов В.М. архитектор
ф., и., о., должность или профессия

1 ноября 1975 г.

[Handwritten signature]
 подпись

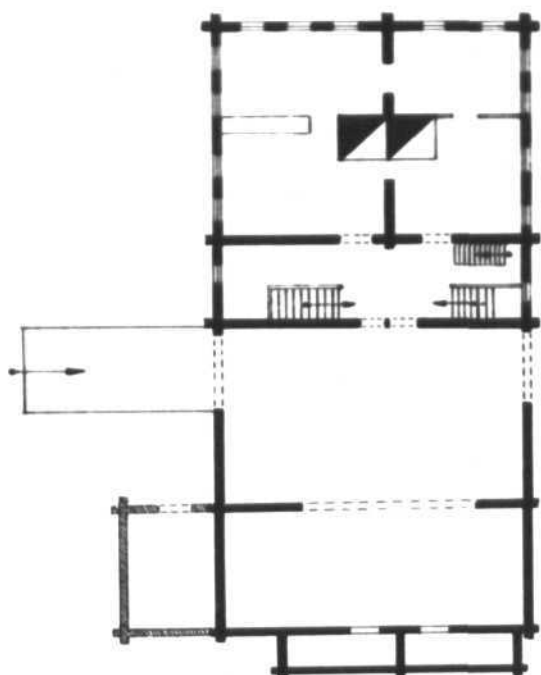


Инспектор по охране памятников _____

М. П.

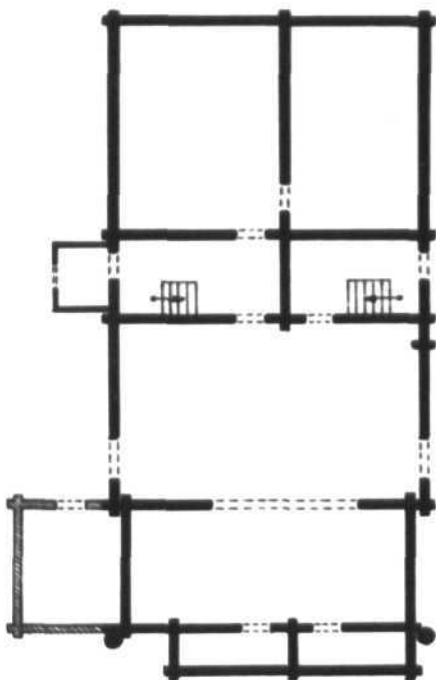
подпись

ГОЛОВОДСКАЯ ОБЛ. ВЫШЕГОРСКИЙ Р-Н
С УСТЬЕ ЖИЛИЩА Д.И. П. ЧАДЖЕВИ
БОРОДЫ XIX В.



ОСМЕРЯЛИ П. ИОШИИ
С. ХОЛЮДОВ
ВЫПОЛНИЛ С. ХОЛЮДОВ
1976 г.

ВОЛОГОДСКАЯ ОБЛ. ВШЕГОРСКИЙ Р-Н
СУСТЬЕ ЖИЛОЙ ДОМ Ф. РАДЕЕВА
БОРОДЫ XIX В.



ОБЩЕРАБ.: Р. ИОШНИН
С. ХОЛОДОВ
ВЫПОЛНИЛ: С. ХОЛОДОВ
1976 г.



Вологодская обл. Вытегорский р-н. д. Устье.
Лицей дом Фадеева Ф.С. Общий вид с северо-
востока.

Фото: В. Пустовалов 1975 г.
С. Холодов



Вологодская обл. Вытегорский р-н. д. Устье.
Квартал дом Фадеева Ф.С. Восточный фасад.

Фото: В. Пустовалов 1975г.
С. Холодов



Вологодская обл. Вытегорский р-н. д. Устье.
Кирочный дом Федосеева Ф.С. Южный фасад.

Фото: В. Пустовалов 1975 г.
С. Холодов



Вологодская обл. Вытегорский р-н. д. Устье.
Имлоу дом Фадеева Ф.С. Северный фасад.

Фото: В. Пустовалов 1975г.
С. Холодов



Вологодская обл. Вытегорский р-н, д. Устье.
Жилой дом Фадеева Ф.С. Фрагмент каменного фасада.

Фото: В. Пустовалов 1975г.
С. Холодов



Вологодская обл. Вытегорский р-н. д. Устье.
Жидой дом Фадеева Ф.С. Фрагмент западного фасада.

Рисовано: В. Пустовалов 1975г.
С. Холодов



Вологодская обл. Вытегорский р-н. д. Устье.
Жилой дом Фадеева Ф.С. Русская печь в интерьере
кухни.

Фото: В. Пустовалов 1975г.
С. Холодов



Вологодская обл. Вытегорский р-н. д. Устье.
Жилой дом Фадеева Ф.С. Пример перегородок шкафов
в интерьере жилых комнат

Фото: В. Пустовалов 1975г.
С. Холодов

МИНИСТЕРСТВО КУЛЬТУРЫ СССР ● ПАМЯТНИКИ ИСТОРИИ И КУЛЬТУРЫ СССР недвижимые 3.2. - I. I 4.9
 СОЮЗНАЯ РЕСПУБЛИКА РСФСР Гос. инсп. по охр. пам. истор. и культуры индекс
 наименование республиканского органа охраны
 Адрес Вологодская обл. Вытегорский р-н. с. Устье
 (АССР, край, область, район, автономная обл., национальный округ, населенный пункт)

УЧЕТНАЯ КАРТОЧКА

Жилой дом Фадеева Д.С.

I. НАИМЕНОВАНИЕ ПАМЯТНИКА
 II. ТИПОЛОГИЧЕСКАЯ ПРИНАДЛЕЖНОСТЬ

памятник археологии	памятник истории	памятник архитектуры	памятник монумент. ис-ва
		+ 2	

III. ДАТИРОВКА ПАМЯТНИКА

60-е годы XIX века

IV. ХАРАКТЕР СОВРЕМЕННОГО ИСПОЛЬЗОВАНИЯ

по первоначальному назначению	культурно-просветительное	туристско-экскурсионное	лечебно-оздоровительн.	жилые помещения	хозяйственное	не используется
+			++			

предлож. по использ. по первоначальному назначению
 V. ХАРАКТЕРИСТИКА ТЕХНИЧЕСКОГО СОСТОЯНИЯ

хорошее	среднее	плохое	аварийное
	+		
союзная	республ.	местная	не состоит
			+

VI. КАТЕГОРИЯ ОХРАНЫ

наличие утвержденной охранной зоны

да	нет
	+

VII. НАЛИЧИЕ ДОКУМЕНТАЦИИ

паспорт	фотографии	обмеры	реставрационные материалы
+	+	+	

место хранения документов

органы охраны			реставрационные мастерские		музей, архив, НИИ
союзный	республикан.	местный	республикан.	местный	
	+	+			

Дата составления карточки 26 сент. 1975 г. М. П.

Составитель Пустовалов В.М. арх.

Инспектор по охране памятников

(ф. и. о., должность или профессия, подпись)

(ф. и. о., подпись)



УЧЕТНАЯ КАРТОЧКА (оборотная сторона)

Фото или схематический план



Краткое описание

Дом построен бригадиром рыбацкой артели Фадеевым Ф.С. в 60-х г. XIX в. Дом представляет собой комплекс жилых и хозяйственных помещений, состоящих из трех срубов, поставленных по единой продольной оси под одной кровлей. Срубы рублены в "обло" из бревен диам. 25-30 см. Нижние венцы срубов положены на деревянные плоты.

Жилая часть - пятистенный сруб, стоящий на высоком подклете.

Хозяйственная часть - двухэтажный сруб, объединяющий в себе: "двор", сенник, загон для скота и ледник. С северной стороны дома во "двор" ведет длинный взвоз.

Жилая часть и хозяйственная объединены между собой двухэтажными сенями.

Кровля единая, тесовая, двускатная, самцового типа, на "курицах".

Дом является частью усадебного ансамбля, образец крестьянского дома-комплекса II половины XIX века.