

## ПАМЯТНИКИ ИСТОРИИ И КУЛЬТУРЫ СССР

(недвижимые)

5800000523

СОЮЗНАЯ РЕСПУБЛИКА РСФСР

Министерство культуры. Главное управление по охране памятников истории и культуры.  
(наименование республиканского органа охраны памятников)

## П А С П О Р Т

I. НАИМЕНОВАНИЕ ПАМЯТНИКА Дом жилой.

II. ТИПОЛОГИЧЕСКАЯ ПРИНАДЛЕЖНОСТЬ

памятник археологии	памятник истории	памятник архитектуры	памятник-монумент иск-ва
		2	

III. ДАТИРОВКА ПАМЯТНИКА (или дата исторического события, с которым связано возникновение памятника—для памятников истории)

Конец XIX - начало XX веков.IV. АДРЕС (местонахождение) ПАМЯТНИКА Город Пенза, улица Калинина, 5.  
(АССР, край, область, район, автономная обл.,

национальный округ, населенный пункт, пути подъезда)

V. ХАРАКТЕР СОВРЕМЕННОГО ИСПОЛЬЗОВАНИЯ

по первонач. назначению	культурно-просветит.	туристско-экскурсион.	лечебно-оздоровительн.	жилые помещения	хозяйственное	не используется
	музей, библиот., клуб		больн. санат. д/отд.		учрежденн. торгов. промышл. склад	+

## ПРИЛОЖЕНИЯ:

- Фото общего вида - 2
- Фото фрагментов - 5
- Генплан -
- Обмеры: план - 2
- фасад -
- разрез -
- Схематический план охранной зоны -
- Вкладыш - I
- Схема фотофиксации - I
- Схема кровли - I

## VI. ИСТОРИЧЕСКИЕ СВЕДЕНИЯ

- а) { для памятников археологии — история возникновения, кем и когда проводились разведки и раскопки, место хранения коллекций  
для памятников истории — история возникновения: краткая характеристика событий и лиц в связи с которыми объект приобрел значение памятника  
для памятников архитектуры и монументального иск-ва — автор, строитель, заказчик, история создания

Жилой дом с лавками, на основе анализа архитектурно-декоративных форм, датируется концом XIX — началом XX веков.

б) перестройки и утраты, изменившие первоначальный облик памятника

На боковых фасадах частично сорвана обшивка сруба. Как на первом, так и на втором этажах пробито несколько новых проемов. Почти все окна первого этажа заложены. В интерьере некоторые старые стены разобраны, возведены временные перегородки. Большинство печей переложено.

в) реставрационные работы (общая характеристика, время, автор, место хранения документации)

Реставрационные работы не проводились.

## VII. ОПИСАНИЕ ПАМЯТНИКА

для памятников археологии	—характер культурного слоя, важнейшие находки
а) { для памятников истории	—характеристика памятника, наличие, текст и время установления мемориальной доски.
{ для памятников архитектуры	—основные особенности планировочной, композиционно-пространственной структуры и конструкций; характер декора фасадов и интерьеров; наличие живописи, скульптуры, прикладного искусства; строительный материал, основные габариты.)
для памятников монумент. ис-ва	—основные особенности композиционного и колористического решения; тексты, материал, техника, размер.

Двухэтажный с кирпичным цокольным и деревянным вторым этажами дом, выстроенный в формах поздней провинциальной эклектики, расположен на красной линии улицы Калинина. Его протяженный, вытянутый с востока на запад в глубь участка, прямоугольный в плане объем обращен к улице главным, восточным фасадом. С запада перед входом устроен небольшой тамбур. Из-за резкого перепада рельефа местности, цокольный этаж устроен лишь под восточной частью дома.

Цокольный этаж в котором располагались лавки и складские помещения сложен верстовой кладкой из кирпича размером 25x12,5x5, на цементном растворе. Шов обработан двусторонней подрезкой. Стены с наружи оштукатурены и выкрашены в желтый цвет. Жилой этаж сложен из бревен, перевязанных в "обло", обшит тесом и выкрашен в зеленый цвет. Детали декора коричневые.

Архитектурную обработку получил, практически лишь главный, восточ-  
/см. вкладыш № I/

общая оценка общественной, научно-исторической и художественной значимости памятника.

Здание представляет собой один из вариантов двухэтажного с кирпичным цокольным первым и деревянным вторым этажами жилого дома, с лавками позднеэклектичные формы архитектурной декорации которого получили свою образную местную трактовку.

## VIII. ОСНОВНАЯ БИБЛИОГРАФИЯ, АРХИВНЫЕ ИСТОЧНИКИ, ИКОНОГРАФИЧЕСКИЙ МАТЕРИАЛ.

Литературных и архивных сведений не обнаружено.

Обмерный план, фотографии, кроки обмера и негативы хранятся в Пензинском областном управлении культуры.

## IX. ТЕХНИЧЕСКОЕ СОСТОЯНИЕ

характеристика общего состояния:

для памятников археологии

для памятников архитектуры и истории

в интерьере:

для памятников монументального искусства

	хорошее	среднее	плохое	аварийное
культурного слоя . . . . .				
важнейших находок . . . . .				
конструкций . . . . .	+			
стен . . . . .	+			
покрытий . . . . .		+		
потолков . . . . .		+		
пола . . . . .		+		
декора фасадов . . . . .		+		
интерьеров . . . . .			+	
живописи . . . . .				
скульптуры . . . . .				
прикл. иск-ва . . . . .				
покая . . . . .				
постаumenta . . . . .				
скульптуры . . . . .				
грунта . . . . .				
красочного слоя . . . . .				

## X. СИСТЕМА ОХРАНЫ

а) категория охраны

союзная	республ.	местная	не состоит
			+

б) дата и № документа о принятии под охрану

Нет.

в) границы охранной зоны и зоны регулирования застройки (краткое описание со ссылкой на утверждающий документ)

Границы охранной зоны памятника не установлены.



\*D000036410\*

г) балансовая принадлежность и конкретное использование

Не используется.

д) дата и № охранного документа

Нет.

Дата составления паспорта

сентябрь

1983.

Составитель

арх. Шармин П.Н.  
(Ф., И., О., должность или профессия)

(подпись)

Инспектор по охране памятников

М. П.

(подпись)

Вкладыш № 1 к паспорту на

Жилой дом, кон. XIX—нач. XX в.в.

г. Пенза, ул. Калинина, 5.

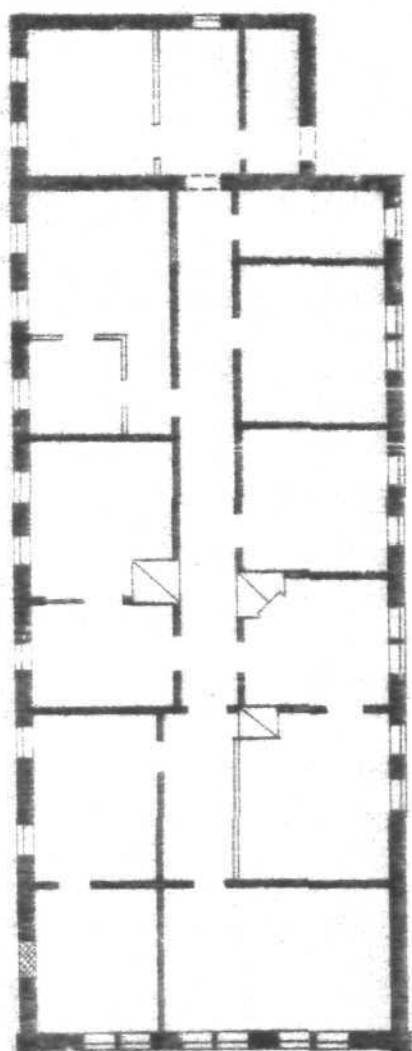
к разделу УП/а.

ный фасад памятника. Выступающие хвосты венцов сруба второго этажа на главном фасаде, обработаны каннелюрованными пилястрами. По верху стен проходит широкий, раскрепованный на пилястрах многообломный венчающий карниз, украшенный поясами сухариков и накладными розетками. В уровне подоконников окон расположена тонкая, упрощенного рисунка тяга. Три больших парных, с лучковыми перемычками окна на втором этаже обрамлены рамочными наличниками, завершенными профилированной полкой с сухариками. Над перемычками помещена сложная, арнаментального характера композиция с небольшим изящным замком, напоминающим по форме трилистник. Декор боковых фасадов второго этажа ограничен венчающим карнизом упрощенного рисунка. Цокольный этаж отделен широким отливом и штукатурным мелкопрофилированным карнизом. Плоскость стен первого этажа обработана рустовкой. Широкие, низкие с лучковыми перемычками окна лавок, выходящие на главный фасад, обрамлены рамочными штукатурными наличниками, объединенными в уровне подоконников скромной тягой.

Внутренняя планировка, не смотря на позднейшие переделки в основном сохранила свою первоначальную структуру. На втором этаже в восточной части дома расположены четыре, различных по площади парадных комнаты, образованных продольными и поперечными стенами. Планировка западной части состоит из центрального продольного коридора, в который выходят двери комнат, расположенных вдоль боковых фасадов. На первом этаже поперечная капитальная стена делит внутреннее пространство на две части — восточную, где располагалась собственно лавка и западную, состоящую из двух, разделенных продольной стеной комнат, где хранились товары. Перекрытия плоские. Полы дощатые.

В интерьере сохранилось несколько угловых печей со скошенными зеркалами и одна старая филенчатая дверь. Потолки обработаны скромными, тянутыми карнизами.

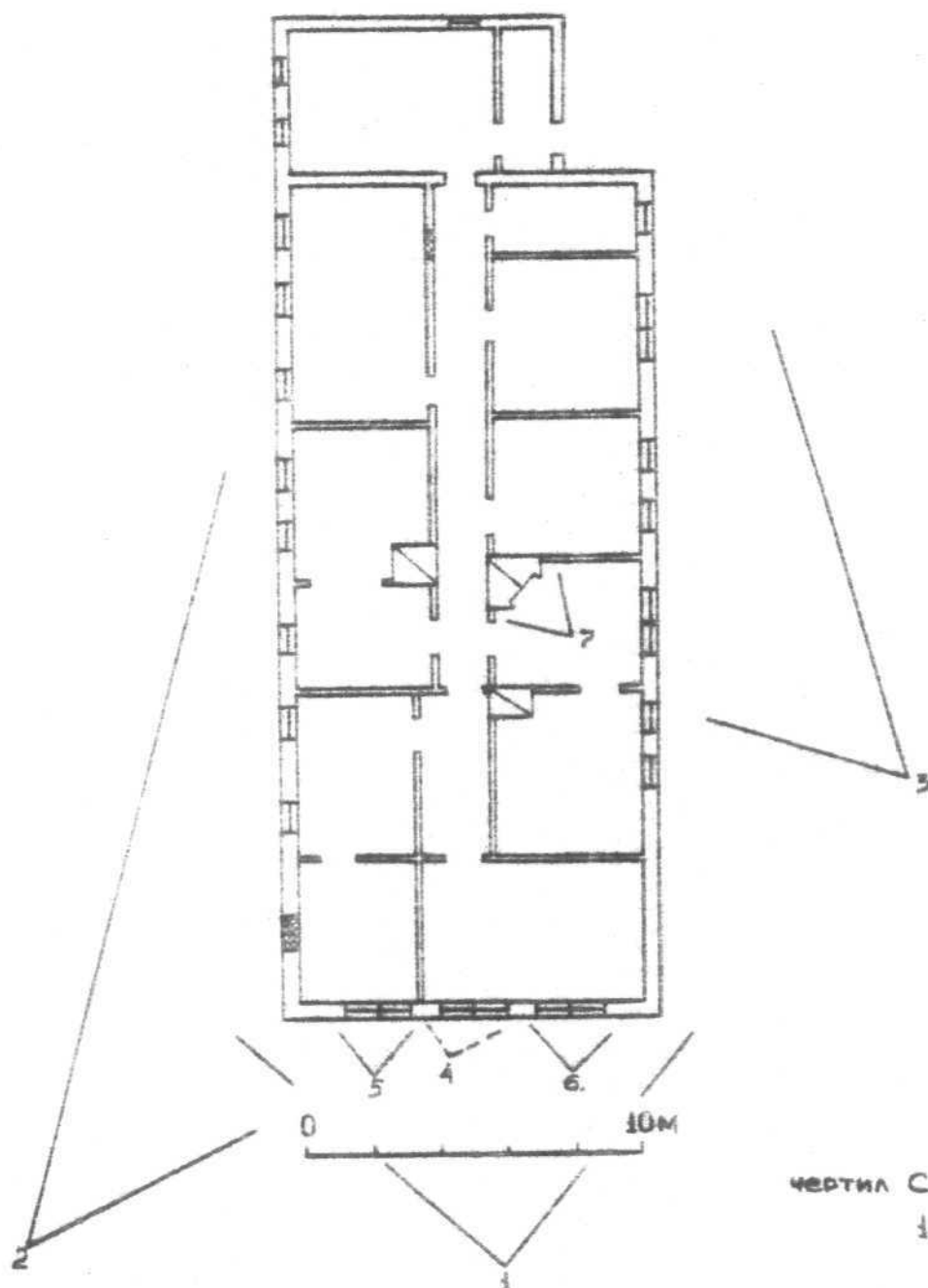
Пензенская область  
г. Пенза  
ул. Калинина, 5  
дом жилой, к. XIX-н. XX вв.  
План I этажа



0 10 м

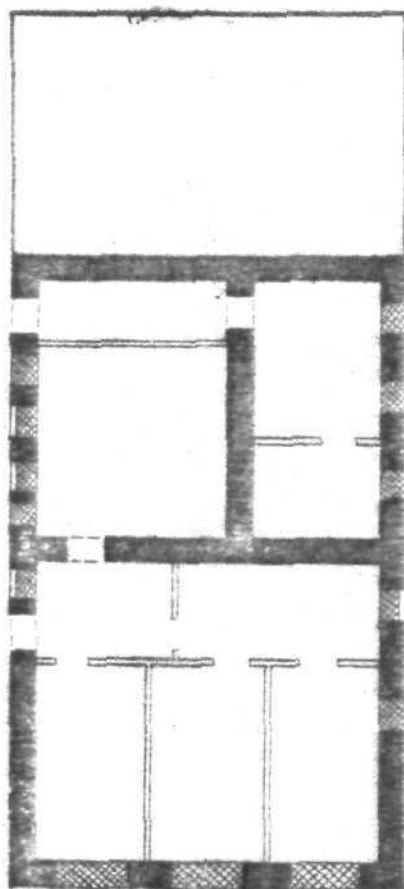
чертил С. Никольский  
1983

Пензенская область  
г. Пенза  
ул. Калинина, 5  
дом жилой, к. XIX-н. XXв.  
схема фотофиксации



чертил С.Никольский  
1983

Пензенская область  
г. Пенза  
ул. Калинина, 5  
дом жилой, к. XIX-н. XX вв.  
план цокольного этажа

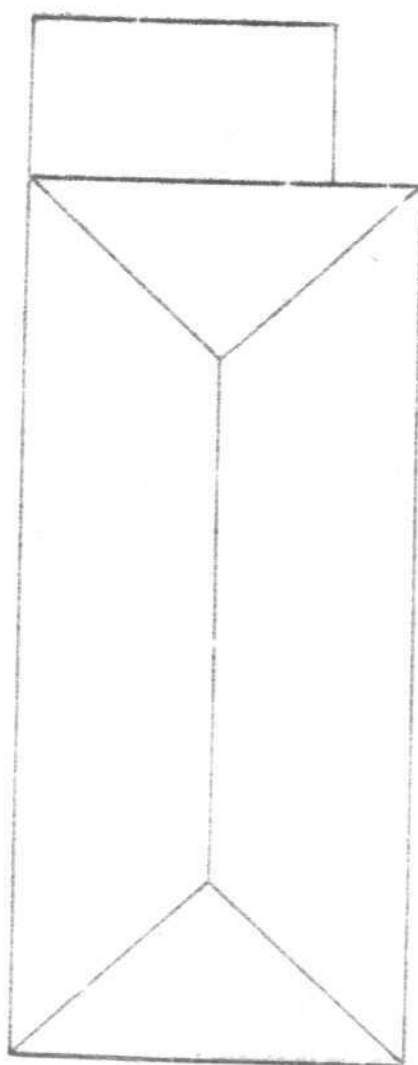


чертил С. Николаевский

1983



Пензенская область  
г. Пенза  
ул. Калинина, 5  
дом жилой, к. XIX-н. XXв.  
схема кровли



чертил С. Никольский  
1983



1 N 1  
Кеуринская обл.

г. Кеур

Уч. Кашкина, 5.

Менее год, в XIX - и XX с.р.

Вуз в воскресенье.

Ромо Шапинос П. В. 1983.



Кувинская ст.,  
 в. Ступа  
 ул. Карамуша, 5  
 Милой гон, к. XIX - и. XX,  
 Южний гон.

Ромо Карамуша Т.У. 1983.



Кемеровская обл.  
г. Кемерово

№3

ул. Кашкина, 5

Минеральной, к. XIX - и. XX е.

Фрагмент северного р-ра.

Рис. Уварова П.И. 1983.





Кеппинская обл.

г. Кеппе

ул. Каллинича, 5

Милей год, к. XIX - и. XX вв

Фрагмент вешалочной карниза  
на восточной ст-не.

Юно Шаршина Т.Ч. 1983.



Тензиская одл.

№5

1. Тенза

ул. Коммуна, 5

Милый друг, к. XIX - М. XV вв.

Верно II этанна на востоке  
мол др-р

фото Шерлиной М.Н. 1983,



Пензенская обл.

г. Пенза

ул. Коммуниста, 5

милый мой, к. XIX - М. XV в.в.

Вчера [?] [?] [?] [?] [?] [?] [?] [?] [?] [?]

Фотом. Шершнев 17. IV. 1983,



Пензенский обл.

№ 7

г. Пенза

ул. Коммуна, 5

Милой гон, к. XIX - XX вв.

№ 26 в инвентаре //

Этатная

фото Шершнев П. П. 1997.

СОЮЗНАЯ РЕСПУБЛИКА РСФСР МК. Глав. упр. по охр. пам. ист. и культ. (индекс)

Адрес Пензенская обл. г. Пенза, ул. Калинина, 5. (наименование республиканского органа охраны)

(АССР, край, область; район, автономная обл.; национальный округ; населенный пункт)

### УЧЕТНАЯ КАРТОЧКА

Дом жилой

I. НАИМЕНОВАНИЕ ПАМЯТНИКА

II. ТИПОЛОГИЧЕСКАЯ ПРИНАДЛЕЖНОСТЬ

памятник археологии	памятник истории	памятник архитектуры	памятник монумент, ис-ва
		2	

III. ДАТИРОВКА ПАМЯТНИКА

Конец XIX - начало XX веков.

IV. ХАРАКТЕР СОВРЕМЕННОГО ИСПОЛЬЗОВАНИЯ

по первоначальному назначению	культурно-просветительное	туристско-экскурсионное	лечебно-оздоровительн.	жилые помещения	хозяйственное	не используется
						+

предлож. по использ.

V. ХАРАКТЕРИСТИКА ТЕХНИЧЕСКОГО СОСТОЯНИЯ

хорошее	среднее	плохое	аварийное
	+		

VI. КАТЕГОРИЯ ОХРАНЫ

союзная	респуб.	местная	не состоит
			+

наличие утвержденной охранной зоны

да	нет
	+

VII. НАЛИЧИЕ ДОКУМЕНТАЦИИ

паспорт	фотографии	обмеры	реставрационные материалы
+	+	+	

место хранения документов

органы охраны			реставрационные мастерские		музей, архив,
союзный	республикан.	местный	республикан.	местные	НИИ
	+	+			

Дата составления карты 1973 г.

М. П.

Составитель с. арх. Шармин П.Н.

(ф., и., о., должность или профессия, подпись)

Инспектор по охране памятников

(ф., и., о., подпись)



УЧЕТНАЯ КАРТОЧКА (оборотная сторона).

Фото или схематический план



Краткое описание

Двухэтажный с кирпичным покольным и деревянным вторым этажами жилой дом, выстроенный в формах поздней провинциальной эклектики, расположен на красной линии ул. Калинина. Его протяженный, вытянутый в длину участка, прямоугольный в плане объем, обращен к улице главным, восточным фасадом. Из-за перепада рельефа покольный этаж устроен лишь под восточной частью дома. Покольный этаж, в котором располагались лавки и складские помещения, оштукатурен и выкрашен в желтый цвет. Второй, жилой этаж рублен из бревен, перевязанных в "обло", обшит тесом и выкрашен в зеленый цвет.

Декоративную обработку получил, практически лишь уличный, восточный фасад здания.

Внутренняя планировка, несмотря на позднейшие переделки, в основном, сохранила свою первоначальную структуру.

Здание представляет собой один из вариантов двухэтажного с кирпичным покольным и деревянным вторым этажами жилого дома с лавками, позднеэклектичные формы архитектурной декорации которого получили своеобразную местную трактовку.