

ПАМЯТНИКИ ИСТОРИИ И КУЛЬТУРЫ СССР
(недвижимые) 7810390038

СОЮЗНАЯ РЕСПУБЛИКА _____ РСФСР _____

Государственная инспекция по охране памятников ГлавПУ Ленинградского облисполкома
(наименование республиканского органа охраны памятников) КОМО

ПАСПОРТ

Ансамбль Петропавловской крепости

I. НАИМЕНОВАНИЕ ПАМЯТНИКА Монетный двор с плац-майорским, обер-офицерскими домами и каретником

II. ТИПОЛОГИЧЕСКАЯ ПРИНАДЛЕЖНОСТЬ

памятник археологии	памятник истории	памятник архитектуры	памятник монумент. иск-ва
		2,6	

III. ДАТИРОВКА ПАМЯТНИКА (или дата исторического события, с которым связано возникновение памятника — для памятников истории)

1800-1805 гг. (Монетный двор) 1753-1768 гг.
(плац-майорский и обер-офицерский дома), 1846
(Каретник)

IV. АДРЕС (местонахождение) ПАМЯТНИКА

Ленинград, Петроградский район,
Петропавловская крепость, 6
(АССР, край, область, район, автономная обл.)

национальный округ; населенный пункт; пути подъезда)

V. ХАРАКТЕР СОВРЕМЕННОГО ИСПОЛЬЗОВАНИЯ

по первонач. назначению	культурно-просветит.	туристско-экскурсион.	лечебно-оздоровительн.	жилые помещения	хозяйственное	не используется
+	музей библ. клуб		больн. свят. д/отд.		учреждение торгов. промышл. + склад	

ПРИЛОЖЕНИЯ:

Фото общего вида — 8
 Фото фрагментов —
 Генплан — I
 Обмеры: план — 8
 фасад — 23
 разрез — II
 Схематический план
 охранной зоны —
 Вкладыш, текст — I лист

VI. ИСТОРИЧЕСКИЕ СВЕДЕНИЯ

- а) для памятников археологии — история возникновения, кем и когда производилась разведки и раскопки, место хранения коллекций.
- для памятников истории — история возникновения: краткая характеристика событий и лиц, в связи с которыми объект приобрел значение памятника.
- для памятников архитектуры и монументального искусства — автор, строитель, заказчик, история создания.

Автор — арх. Антонио Порто.

Заказчик — Монетный департамент.

До конца XVIII века чеканка монеты производилась в Нарышкином и Трубецком бастионах Петропавловской крепости.

Проект нового здания Монетного двора утвержден Павлом I 17 марта 1800 г.

1800—1805 гг. — постройка здания. В состав нового здания были включены "магазины" 1732 г., составившие два дворовых флигеля — центральный и северный, здания Монетного двора, построенные до 1777 г., образовавшие южный корпус и здание экспедиции разделения серебра и золота — по западной границе внутреннего канала (построено до 1768 г.)

После 1917 г. Монетному двору переданы три здания: плац-майорский (1758—1768 гг.) и обер-офицерский (1768 г.) дома и каретник (1846 г.)

б) перестройки и утраты, изменившие первоначальный облик памятника.

1810 г. — постройка каменного забора, замкнувшего все корпуса Монетного двора.

1839 г. — надстройка 2-м этажом и внутренняя перестройка дворовых флигелей, арх. Аверт.

1841—1844 гг. — аналогичные перестройки при участии арх. Куца; надстройка 2-м этажом и переделка фасадов у плац-майорского и обер-офицерского домов.

в) реставрационные работы (общая характеристика, время, автор, место хранения документации)

1824 г. — ремонт здания после пожара и наводнения.

1950-е—1980-е гг. — периодически ведутся внутренние и наружные ремонтно-реставрационные работы; внутренняя перепланировка; произведена надстройка 2-м этажом плавильни и северного флигеля. (см. вкладыш 1)

VII. ОПИСАНИЕ ПАМЯТНИКА

а)	для памятников археологии	— характер культурного слоя, важнейшие находки,
	для памятников истории	— характеристика памятника, наличие, текст и время установления мемориальной доски.
	для памятников архитектуры	— основные особенности планировочной, композиционно-пространственной структуры и конструкций; характер декора фасадов и интерьеров; наличие живописи, скульптуры, прикладного искусства; строительный материал, основные габариты.
	для памятников монумент. иск-ва	— основные особенности композиционного и колористического решения; тексты, материал, техника, размер.

Монетный двор расположен в западной части Петропавловской крепости между Николаевской, Екатерининской, Васильевской куртнами. Главным, восточным фасадом двор обращен к главной площади крепости. Это промышленное здание, в плане — трапециевидное с тремя внутренними поперечными флигелями, образующими четырехугольные дворики. Главный корпус вытянут по оси юг-север вдоль западной границы площади; плоскость фасада перебивается тремя более высокими объемами центрального ризалита и двух угловых башен.

Здание 2-3-х этажное; фундамент — ленточный бутовый; стены — кирпичные оштукатуренные на плитном известняковом цоколе; перекрытия — кирпичные своды (в левой башне — деревянный свод по кружалам), плоские по деревянным и металлическим балкам; стеклянный фонарь на металлическом каркасе; проемы — полуциркульные прямоугольные; кровля — металлическая вальмовая, двускатная, купольная; полы — цементные, дощатые, плиточные, металлические. В плавильне стены кирпичные и деревянные, перекрытия — кирпичные своды по металлическим фермам.

Главный корпус решен в стиле зрелого классицизма (аркада I этажа, руст, треугольный фронтон с дорическим фризом и карнизом, сандрики). Во фронтоне помещена надпись: "Монетный двор".

Размеры: общая полезная площадь — 2504 м²
диаметр центральной плавильни — 21,33 м

Плац-майорский, обер-офицерский дома и каретник находятся перед главным фасадом Монетного двора, вместе с оберкомендантским домом образуют южную границу главной площади.

Плац-майорский и обер-офицерский дома — Г-образные в плане, двухэтажные постройки, объединенные каменным забором. Каретник — одноэтажное служебное здание, прямоугольное в плане. Отделка фасадов — в характере классицизма. Решение плац-майорского и обер-офицерского домов традиционно для жилых зданий крепости: первый этаж рустован, членение на этажи подчеркнуто горизонтальными тягами. (см. вкладки 1)

б) общая оценка общественной, научно-исторической и художественной значимости памятника.

Памятник промышленной архитектуры начала XIX века, оформляющий главную площадь Петропавловской крепости.

VIII. ОСНОВНАЯ БИБЛИОГРАФИЯ, АРХИВНЫЕ ИСТОЧНИКИ, ИКОНОГРАФИЧЕСКИЙ МАТЕРИАЛ.

1. В. И. Пилявский "Петропавловская крепость", Л., 1967 г., с. 165—170.
2. Н. В. Попова. Монетный двор в Петропавловской крепости, 1966 г. Архив ГИОП, л. 90
3. Л. А. Бубнов. Историко-архитектурный паспорт на здание Монетного двора. Архив ГИОП, № 4476.
4. Проект А. Норто хранится в кабинете гл. инженера Монетного двора.

IX ТЕХНИЧЕСКОЕ СОСТОЯНИЕ

характеристика общего состояния:		хорошее	среднее	плохое	аварийное
для памятников археологии	культурного слоя важнейших находок				
для памятников архитектуры и истории	конструкций стен покрытий потолков пола декора фасадов интерьеров		+		
в интерьере:	живописи скульптуры прикл. иск-ва				
для памятников монументального искусства	цоколя постаментов скульптуры грунта красочного слоя				

X. СИСТЕМА ОХРАНЫ

а) категория охраны	союзная	республ.	местная	не состоит
		+		

б) дата и № документа о принятии под охрану Постановление Совета Министров РСФСР № 1327 от 30.УИ.1960 года

в) границы охранной зоны и зоны регулирования застройки (краткое описание со ссылкой на утверждающий документ)

Входит в объединенную охранную зону и зону регулирования застройки, утвержденную Решением Ленгорисполкома № 120 от 12.П.1969 г. (см. паспорт на ансамбль Петропавловской крепости, инд. З.1,5.(2,3.) - 1.29.1)

г) балансовая принадлежность и конкретное использование На балансе Ленинградского Монетного двора

д) дата и № охранного документа № 981-983 от 26.VI.1970 г.

Дата составления паспорта

Составитель

Левитьева С.Ф. арх. ГИОП

Демичева Н.Н. арх. ГИОП

(подпись)

Н. Демичева



Инспектор по охране памятников

А. Алексин

(подпись)

Ансамбль Петропавловской крепости

Монетный двор с плац-майорскими обер-офицерскими домами и каретником

VI. ИСТОРИЧЕСКИЕ СВЕДЕНИЯ

в) (продолжение)

1965-1966 гг. - обмер всех зданий монетного двора, арх.
А.П.Куликов, СНИО "Реставратор".

1969-1970 гг. - капремонт плац-майорского и обер-офицерского домов. Архив ГИОП, д.90

VII. ОПИСАНИЕ ПАМЯТНИКА

а) (продолжение)

Гами, оконные проемы оформлены простыми наличниками. Фасады каретника гладкие, центр выделен рустом и небольшим фронтоном. Конструкции и строительные материалы: фундаменты - ленточные бутовые; стены кирпичные оштукатуренные на известняковом покеле; перекрытия плоские по деревянным балкам, проемы - полуциркульные, лучковые, прямоугольные; кровля - металлическая вальмовая; полы дощатые, паркетные.

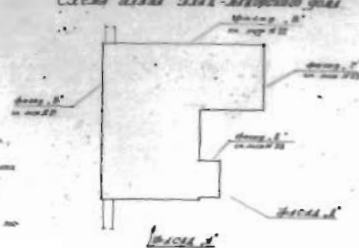
Размеры: полезная площадь плац-майорского дома - 743 м²
- " - обер-офицерского " - 558 м²

МОНЕТНЫЙ ДВОР
 ПЛАЦ-НАВОРСКИЙ ДОМ
 АРХИТЕКТУРНЫЙ ОБЪЕКТ

Ф А С А Д

ПРИМЕЧАНИЯ:

1. Высота до карниза 10 м 0 см, до конька 12 м 0 см.
2. На чердаке имеются два окна с железными ставнями.
3. Высота 1, 2, 3, 4 от пола чердака 10 м 0 см.
4. Высота 1, 2, 3, 4 от пола чердака 10 м 0 см.



Ф А С А Д А



Составлено в 1864 году
 архитектором Александром
 Шубиным

Составлено в 1864 году
 архитектором Александром
 Шубиным

З. 2, 6.

- 1.29.1

Ансамбль Петропавловской крепости
Плач-майорский дом (1753-1768 гг.)

Ф/с обмера Спец. научно-рест. пр. наст. Г. 126 АПЧ, 1963 г.

Расары "А", "Д"

Ф/с ГПИИ, 1982 г.

Адрес: Петропавловская крепость, 6

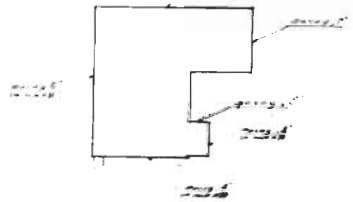
Замечания

- 1. Планом на первом этаже в плане
- 2. Вставки 1 и 2
- 3. Вставки 3 и 4
- 4. Вставки 5 и 6

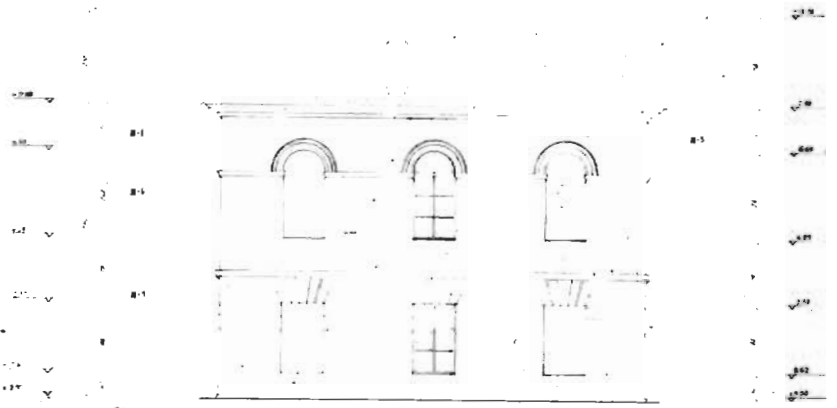
МОДЕЛЬНЫЙ ДВЕР
 ПЛАЦ-МЕЙОРСКИЙ ДОМ

Архитектурный проект
 1880 г.

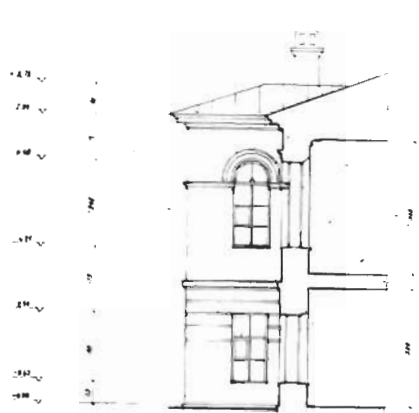
Сторона улицы 1884 - Александрово село



ФАСАД Г



ФАСАД Е



З. 2, 6.

-1.29.1

Ансамбль Петропавловской крепости.

Полк-майорский дом (1753-1768 гг.)

Ф/с обмера Спец. научно-рест. пр. наст. Глав АИУ, 1963?

Фасады "Г", "Б".

Ф/с ГРИИ, 1982

Адрес: Петропавловская крепость, 6

Примечания

- 1. Высота от уровня пола 1-го этажа
- 2. Высота от уровня пола 1-го этажа
- 3. Высота от уровня пола 1-го этажа
- 4. Высота от уровня пола 1-го этажа
- 5. За остальную высоту, также от уровня пола

МОШЕШНЫЙ ДВОР

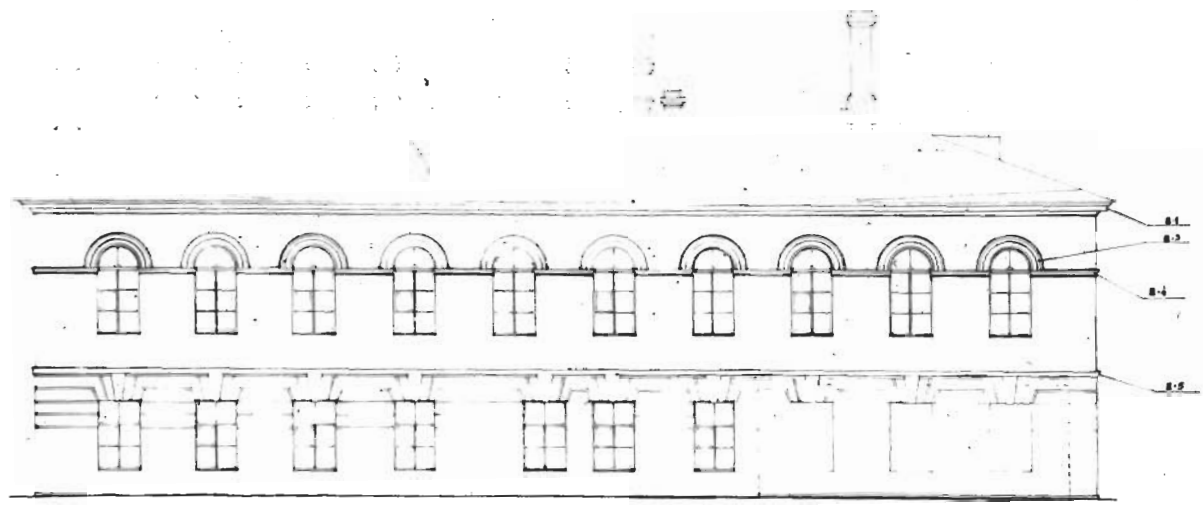
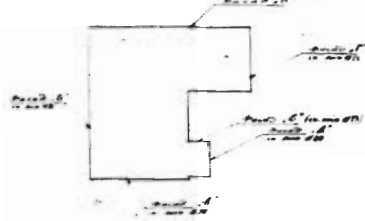
ПЛАЦ МАЙОРСКИЙ ДОН

Архитектурный план

Ф А С А Д „В“

(в. 150)

Схема плана 1-го - второго этажа



Архитектор: [unreadable]

Масштаб: [unreadable]

3, 4, 6.

-1.29.1

Ансамбль Петропавловской крепости.

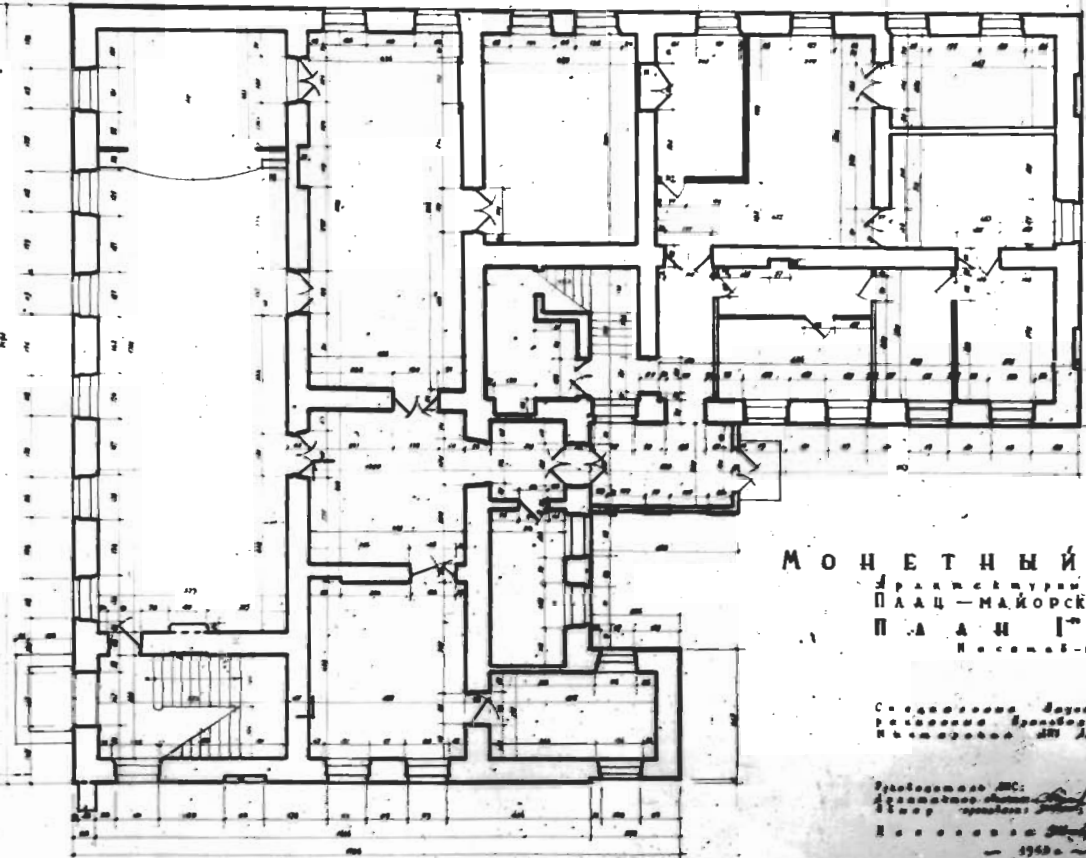
Плац-майорский дом (1753-1768 гг.)

Ф/о архитектора Спец. Научно-рест. пр. маст. Глав АИИУ, 1963

Фасады "В"

Ф. ТРИИ, 1982г

Адрес: Петропавловская крепость, 6



МОНЕТНЫЙ ДВОР

Архитектурный отдел
ПЛАЦ-МАЙОРСКИЙ ДОМ
П Л А Н 1^{го} ЭТАЖА
 Москва-1937

Составлены: *Душин-Томаш*
 разработаны: *Браунштейн*
 инженер-проектировщик *М.И. Абрамович*

Утверждено: *М.С.*
 Главный архитектор: *М.И. Абрамович*
 Москва-1937

З. 2, б.

- 1.29.1

Ансамбль Петропавловской крепости

Плац-майорский дом (1753-1768 гг.)

Ф с/обмера Спец. научно-рест. маст. Улв. АПУ: 1963

План I этажа

Ф/л ГРИИ, 1982 г.

Адрес: Петропавловская крепость, 6

МОНЕТНЫЙ ДВОР

Архитектурный обзор
ПАЦ-МАЙОРСКИЙ ДОМ
П Л А Н II ЭТАЖА
Масштаб 1:20

Специальный Заучи-Риски
рабочие Проект-Ванис
Ильинские 307 Ленинградские

Рабочая № 307
Экземпляр № 1
Объем 1 лист
Всего 1 лист
1960 г.

Лист № 44
Лист № 45
Лист № 46
Лист № 47

З. Л. Б.

-1.29.1.

Ансамбль Петропавловской крепости.

Плац-майорский дом (1753-1768 гг.)

Р. Сербера Спец. научно-рест. пр. маст. Глав АНУ, 1963 г.

План в здании

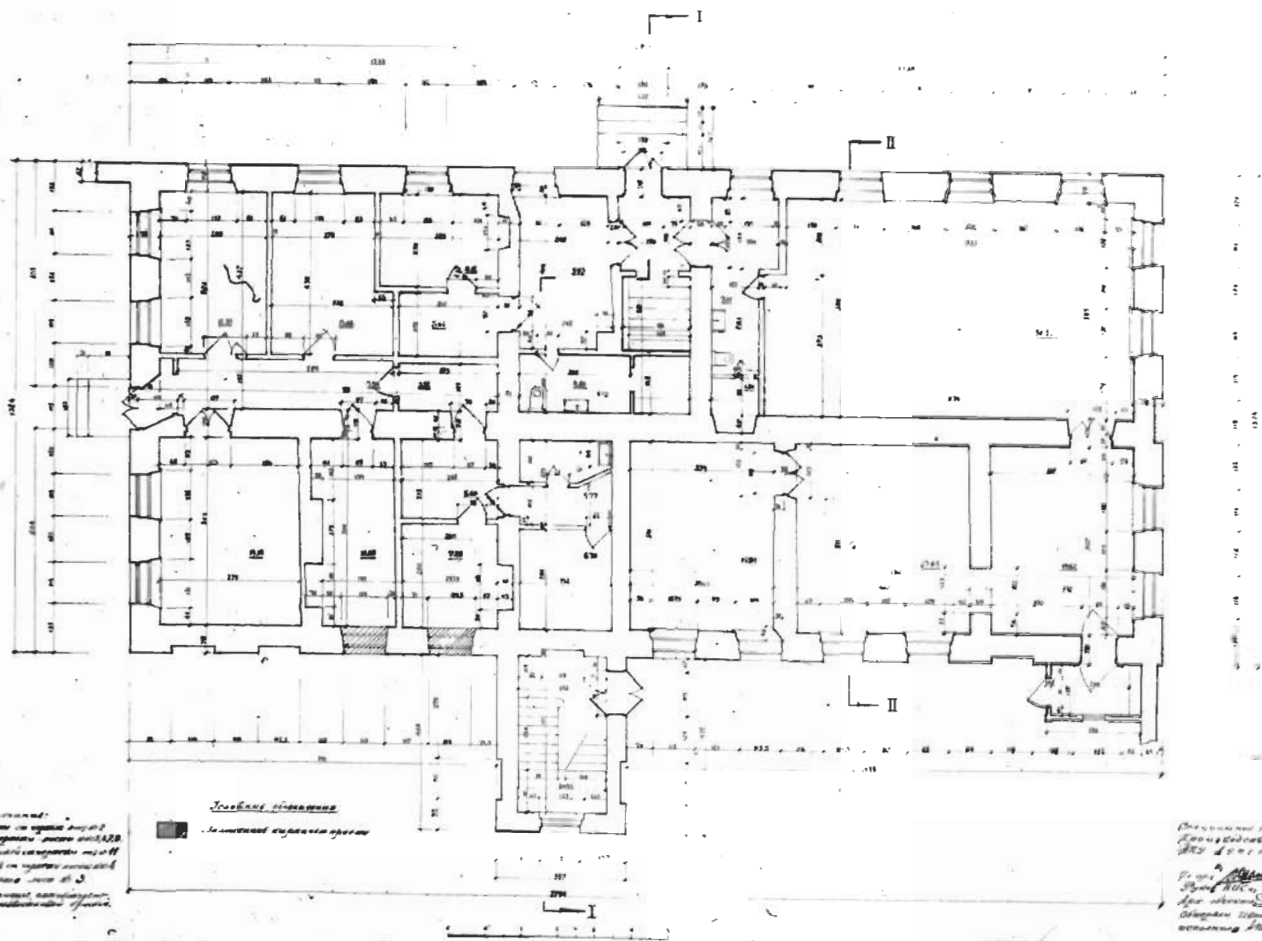
Ф/м ГРНИ, 1982 г.

Адрес: Петропавловская крепость, Б

МОНЕТНЫЙ АВТОР
 ШВЕД-ФИНЛАНДСКИЙ ДОМ

Архитектурный план

ПЛАН ПЕРВОГО ЭТАЖА



Примечания:
 1. В плане и в разрезе показаны
 размеры в метрах, округленные до 0,05 м.
 2. В плане и в разрезе показаны
 размеры в метрах, округленные до 0,1 м.
 3. Размеры в плане, округленные до 0,1 м.
 4. Размеры в разрезе, округленные до 0,1 м.

Лестница
 Лестничная площадка

Примечания:
 1. В плане и в разрезе показаны
 размеры в метрах, округленные до 0,05 м.
 2. В плане и в разрезе показаны
 размеры в метрах, округленные до 0,1 м.
 3. Размеры в плане, округленные до 0,1 м.
 4. Размеры в разрезе, округленные до 0,1 м.

З. 2, 6.

-1.29.1

Ансамбль Петропавловской крепости
Обер-оринжерский дом (1768г.)

Ф/с обмера Спец. научно-рест. кр. наст. Глав АНУ,
1963г.

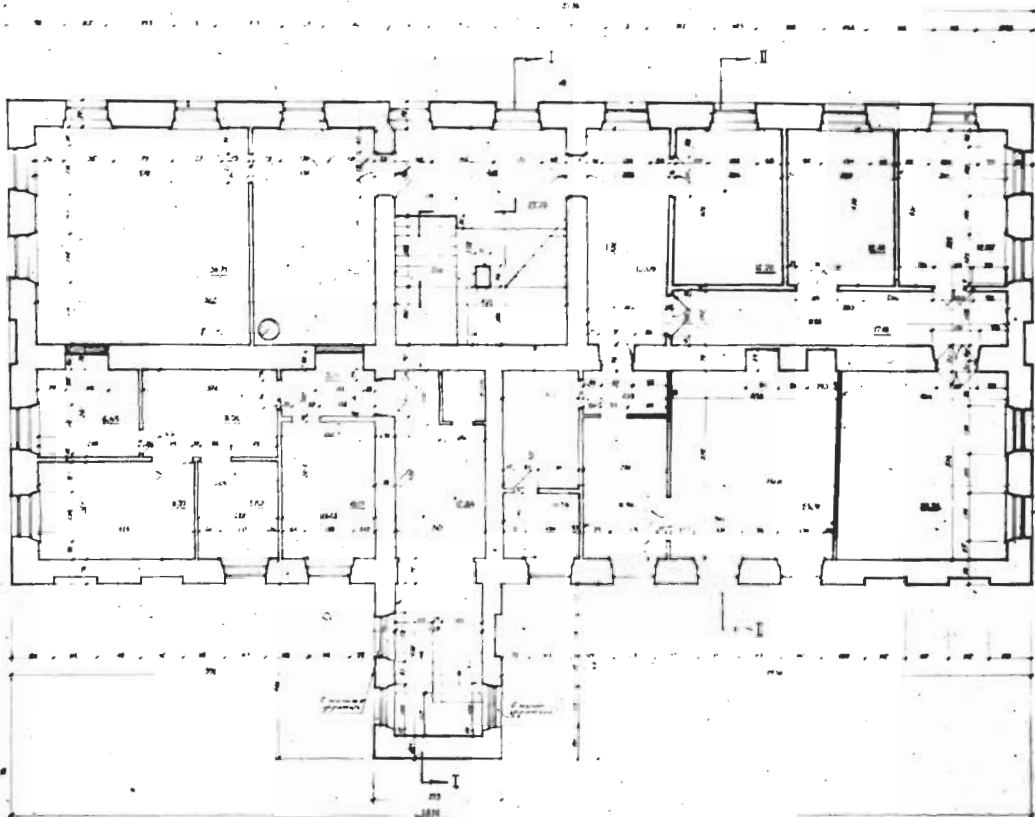
План I эт.

Ф/с, РИИ, 1982

Адрес: Петропавловская крепость, 6

МОНЕТНЫЙ ДВОР
 ОБЩЕ-ОФИЦЕРСКИЙ ДОМ

ПЛАН 2-го ЭТАЖА



Примечание
 1. В плане не указаны
 двери на чердак от 1-го
 этажа и двери на чердак от
 2-го этажа на чердак от 1-го
 этажа 21 - 22, и от 1-го
 этажа чердак, чердачные
 и чердачные лестницы.

Условные обозначения:



*Составитель плана: архитектор
 Александр Иванович
 1927 г. 11.10.27*

З. 4, 6,

-1.29.1

Ансамбль Петропавловской крепости
Обер-офицерский дом (1768 г.)

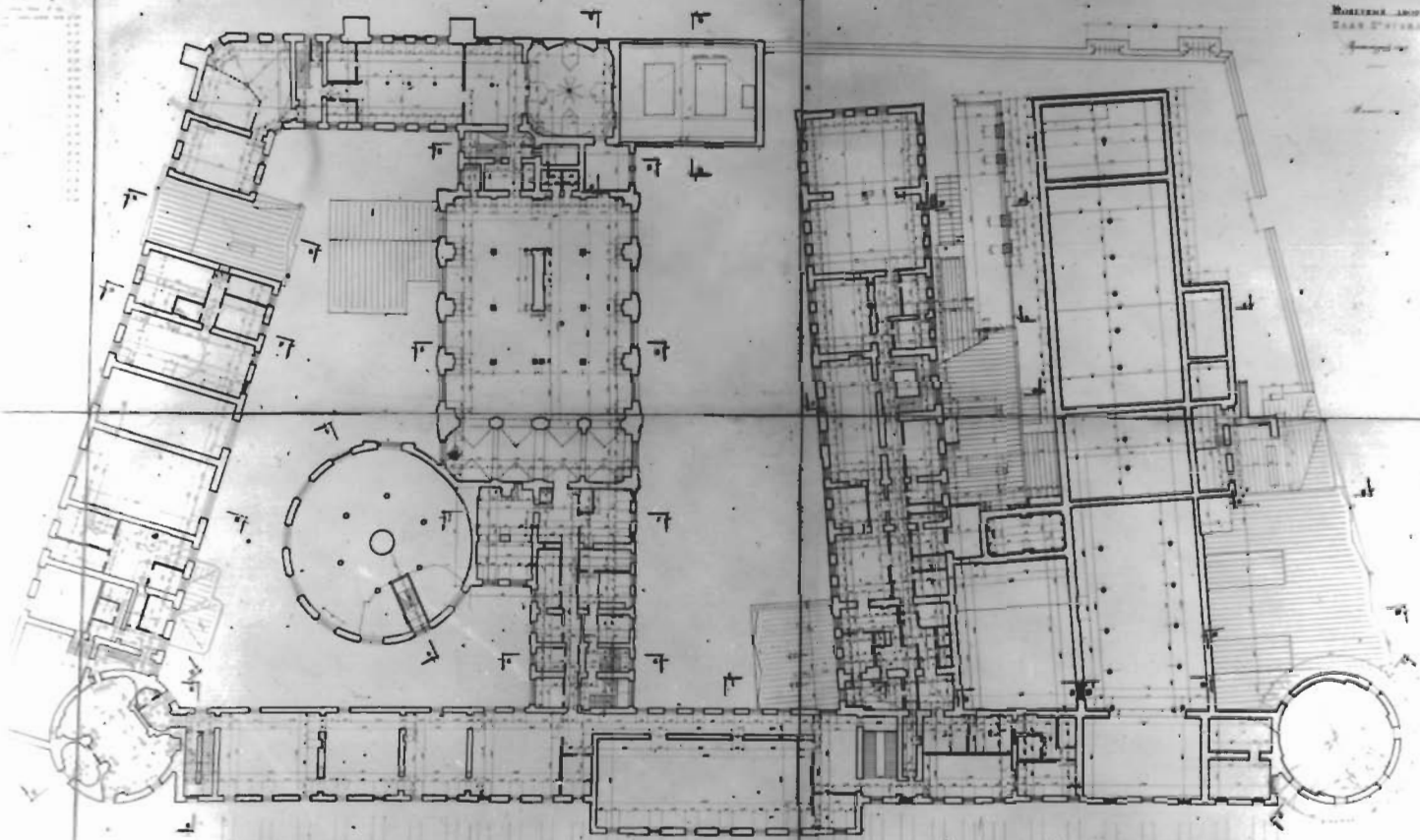
Ф/с обзора Спец. научно-рест. пр. маст. Глав АПУ, 1963 г.

План II эт

Ф/л ГРИИ, 1982 г.

Адрес: Петропавловская крепость, 6

MOULDERY LANE
DARK STAIRS



Scale 1/4" = 1'-0"

З. 2, 6.

-1.29.1

Ансамбль Петропавловской крепости
Монетный двор (1800-1805 гг.)

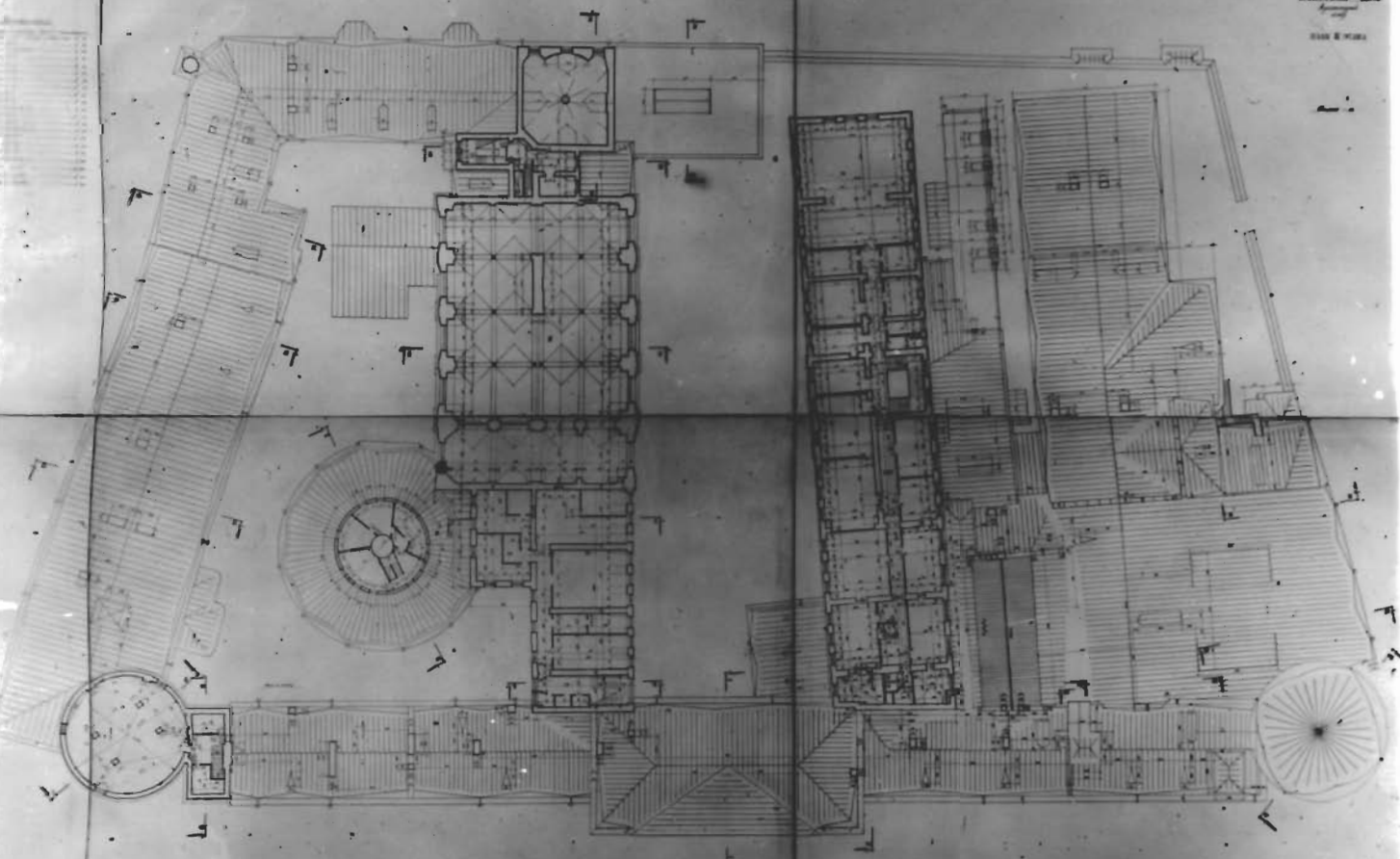
Ф/с обмера Спец. Научно-рест. пр. маст. Трест АТЧ, 1963г

План II эт.

Ф/л ГРИИ, 1982г

Архив: Петропавловская крепость, 6

Montreal, Que.
1888
W. H. H. H.



З, Л, Б.

-1.29.1

Ансамбль Петропавловской крепости

Часовой двор (1800-1805 гг.)

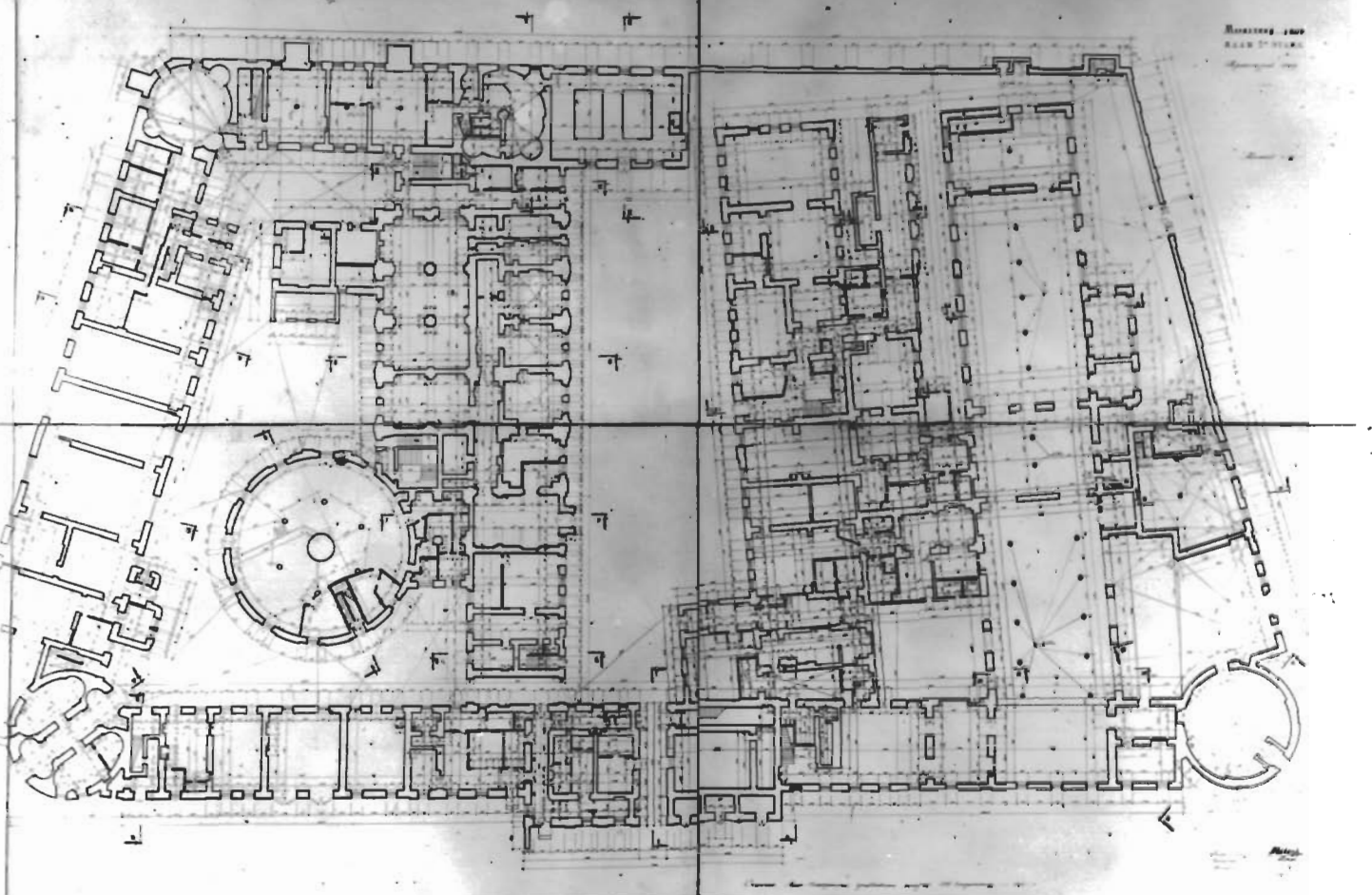
Р/с обмера Спец. научно-рест. кр. маст. Глав АНУ, 1964 г.

План III эт.

Р/с ГРИИ, 1982 г.

Адрес: Петропавловская крепость, Б

PROJEKT 1900
PLAN 1:1000
1900



З. 2, 6.

- 1.29.1

Ансамбль Петропавловской крепости
Мокетный двор (1800 - 1805 гг.)

Ф/о обмера Спец. научно-рест. пр. маст. Глав АПУ, 1964г.

План I эт.

Ф/л ТРИИ, 1982

Адрес: Петропавловская крепость, 6

ОБЪЕКТЫ КОМПЛЕКСА

1. Дом 1 (общий)	1:50
2. Дом 2 (общий)	1:50
3. Дом 3 (общий)	1:50
4. Дом 4 (общий)	1:50
5. Дом 5 (общий)	1:50
6. Дом 6 (общий)	1:50
7. Дом 7 (общий)	1:50
8. Дом 8 (общий)	1:50
9. Дом 9 (общий)	1:50
10. Дом 10 (общий)	1:50
11. Дом 11 (общий)	1:50
12. Дом 12 (общий)	1:50
13. Дом 13 (общий)	1:50
14. Дом 14 (общий)	1:50
15. Дом 15 (общий)	1:50
16. Дом 16 (общий)	1:50
17. Дом 17 (общий)	1:50
18. Дом 18 (общий)	1:50
19. Дом 19 (общий)	1:50
20. Дом 20 (общий)	1:50

КОРПУС - 4

1. Агрегат 4-1	1:50
2. Агрегат 4-2	1:50
3. Агрегат 4-3	1:50
4. Агрегат 4-4	1:50

КОРПУС - 5

1. Агрегат 5-1	1:50
2. Агрегат 5-2	1:50
3. Агрегат 5-3	1:50
4. Агрегат 5-4	1:50

КОРПУС - 6

1. Агрегат 6-1	1:50
2. Агрегат 6-2	1:50
3. Агрегат 6-3	1:50
4. Агрегат 6-4	1:50

КОРПУС - 7

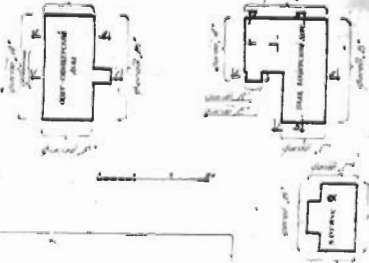
1. Агрегат 7-1	1:50
2. Агрегат 7-2	1:50
3. Агрегат 7-3	1:50
4. Агрегат 7-4	1:50

КОРПУС - 8

1. Агрегат 8-1	1:50
2. Агрегат 8-2	1:50
3. Агрегат 8-3	1:50
4. Агрегат 8-4	1:50

КОРПУС - 9

1. Агрегат 9-1	1:50
2. Агрегат 9-2	1:50
3. Агрегат 9-3	1:50
4. Агрегат 9-4	1:50



ЗАМЬ МАШИНОСТРОИТЕЛЬНОГО ЗАВОДА

1. Дом 1 (общий)	1:50
2. Дом 2 (общий)	1:50
3. Дом 3 (общий)	1:50
4. Дом 4 (общий)	1:50
5. Дом 5 (общий)	1:50
6. Дом 6 (общий)	1:50
7. Дом 7 (общий)	1:50
8. Дом 8 (общий)	1:50
9. Дом 9 (общий)	1:50
10. Дом 10 (общий)	1:50
11. Дом 11 (общий)	1:50
12. Дом 12 (общий)	1:50
13. Дом 13 (общий)	1:50
14. Дом 14 (общий)	1:50
15. Дом 15 (общий)	1:50
16. Дом 16 (общий)	1:50
17. Дом 17 (общий)	1:50
18. Дом 18 (общий)	1:50
19. Дом 19 (общий)	1:50
20. Дом 20 (общий)	1:50

ЗАМЬ СТАНОВЫХ КОМПЛЕКСОВ

1. Дом 1 (общий)	1:50
2. Дом 2 (общий)	1:50
3. Дом 3 (общий)	1:50
4. Дом 4 (общий)	1:50
5. Дом 5 (общий)	1:50
6. Дом 6 (общий)	1:50
7. Дом 7 (общий)	1:50
8. Дом 8 (общий)	1:50
9. Дом 9 (общий)	1:50
10. Дом 10 (общий)	1:50
11. Дом 11 (общий)	1:50
12. Дом 12 (общий)	1:50
13. Дом 13 (общий)	1:50
14. Дом 14 (общий)	1:50
15. Дом 15 (общий)	1:50
16. Дом 16 (общий)	1:50
17. Дом 17 (общий)	1:50
18. Дом 18 (общий)	1:50
19. Дом 19 (общий)	1:50
20. Дом 20 (общий)	1:50

КОРПУС - 1

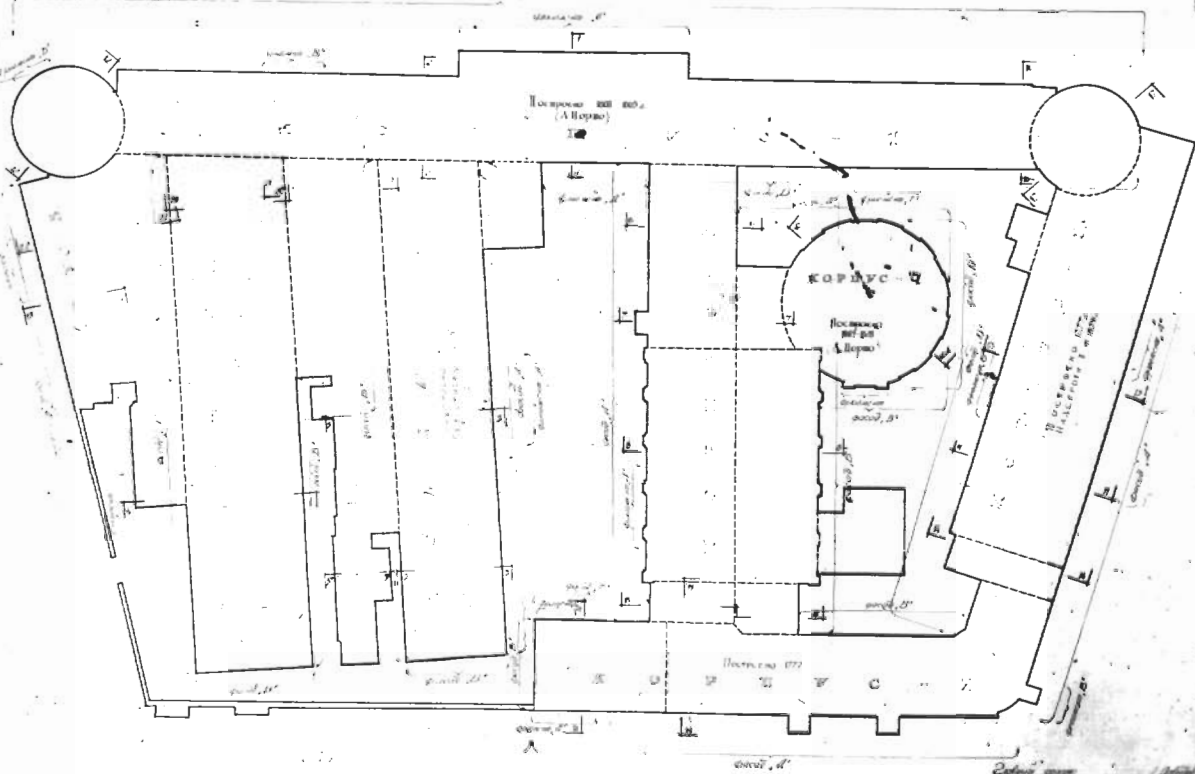
1. Агрегат 1-1	1:50
2. Агрегат 1-2	1:50
3. Агрегат 1-3	1:50
4. Агрегат 1-4	1:50
5. Агрегат 1-5	1:50
6. Агрегат 1-6	1:50
7. Агрегат 1-7	1:50
8. Агрегат 1-8	1:50
9. Агрегат 1-9	1:50
10. Агрегат 1-10	1:50
11. Агрегат 1-11	1:50
12. Агрегат 1-12	1:50
13. Агрегат 1-13	1:50
14. Агрегат 1-14	1:50
15. Агрегат 1-15	1:50
16. Агрегат 1-16	1:50
17. Агрегат 1-17	1:50
18. Агрегат 1-18	1:50
19. Агрегат 1-19	1:50
20. Агрегат 1-20	1:50

КОРПУС - 2

1. Агрегат 2-1	1:50
2. Агрегат 2-2	1:50
3. Агрегат 2-3	1:50
4. Агрегат 2-4	1:50
5. Агрегат 2-5	1:50
6. Агрегат 2-6	1:50
7. Агрегат 2-7	1:50
8. Агрегат 2-8	1:50
9. Агрегат 2-9	1:50
10. Агрегат 2-10	1:50
11. Агрегат 2-11	1:50
12. Агрегат 2-12	1:50
13. Агрегат 2-13	1:50
14. Агрегат 2-14	1:50
15. Агрегат 2-15	1:50
16. Агрегат 2-16	1:50
17. Агрегат 2-17	1:50
18. Агрегат 2-18	1:50
19. Агрегат 2-19	1:50
20. Агрегат 2-20	1:50

КОРПУС - 3

1. Агрегат 3-1	1:50
2. Агрегат 3-2	1:50
3. Агрегат 3-3	1:50
4. Агрегат 3-4	1:50
5. Агрегат 3-5	1:50
6. Агрегат 3-6	1:50
7. Агрегат 3-7	1:50
8. Агрегат 3-8	1:50
9. Агрегат 3-9	1:50
10. Агрегат 3-10	1:50
11. Агрегат 3-11	1:50
12. Агрегат 3-12	1:50
13. Агрегат 3-13	1:50
14. Агрегат 3-14	1:50
15. Агрегат 3-15	1:50
16. Агрегат 3-16	1:50
17. Агрегат 3-17	1:50
18. Агрегат 3-18	1:50
19. Агрегат 3-19	1:50
20. Агрегат 3-20	1:50



Детали: 1:10
Фундамент: 1:50
Архитектурный план: 1:50
Примечание: 1:50

З. 2, 6.

-1.29.1

Ансамбль Петропавловской крепости
Монетный двор (1800-1805 гг.)

Ф/о Союза Спец. научно-рест. пр. маст. Тихв АНУ, 1963 г.

План

Ф/о ТРИИ, 1982 г.

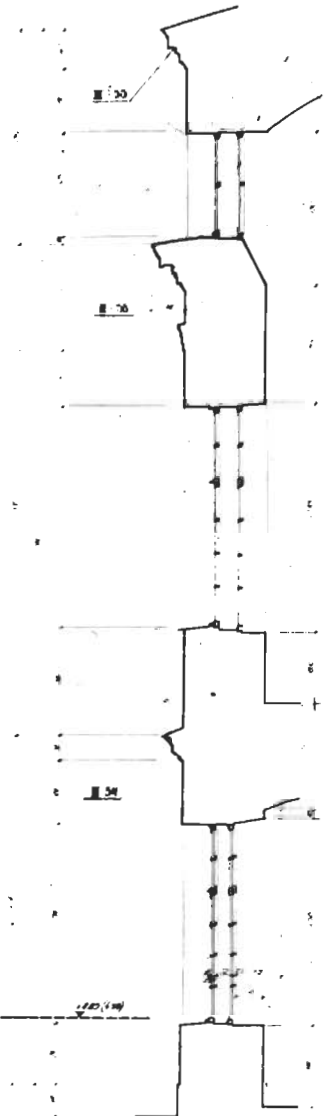
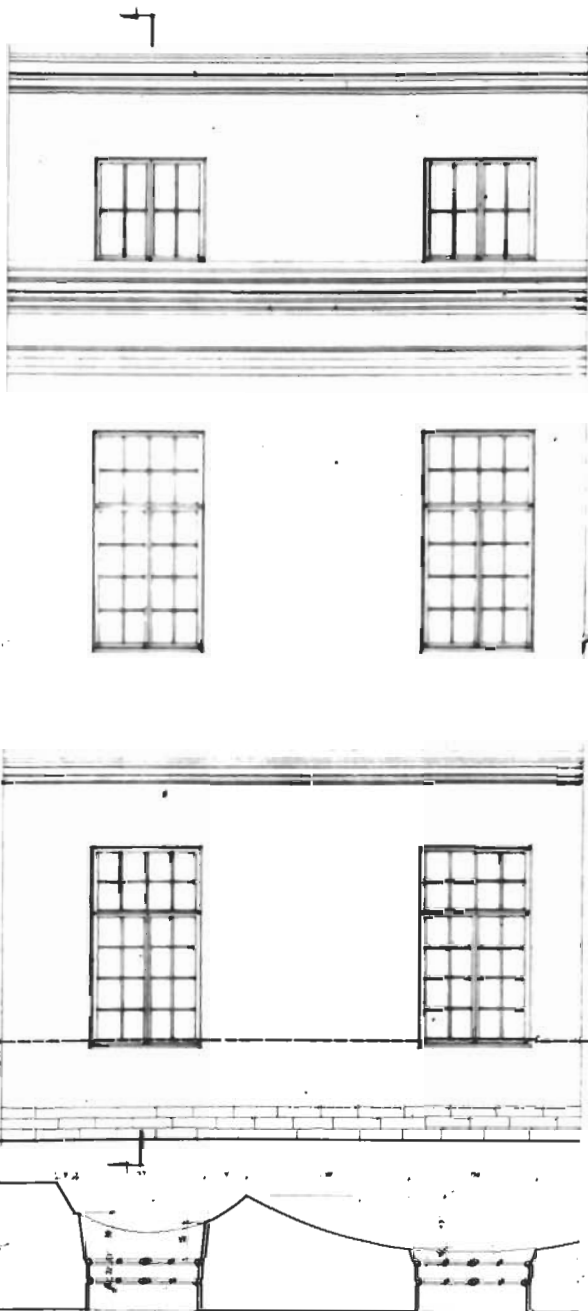
Адрес: Петропавловская крепость, 6

Л О В Е Т Н Ы Й Д В О Р
И р а н к л и н с к и й с о б о р

Ф Р А Г М Е Н Т Л
К О Р Н И С # 7

И р а н к л и н с к и й
с о б о р
в о с т а н о в л е н
в 1874 г.
и о т с т а в л е н
в 1875 г.
и о т с т а в л е н
в 1876 г.

Рис. 11



В о с т а н о в л е н
в 1874 г.
и о т с т а в л е н
в 1875 г.
и о т с т а в л е н
в 1876 г.

1878

С о с т а в л е н
в 1878 г.

Л о в е т н ы й Д в о р

В о с т а н о в л е н
в 1874 г.
и о т с т а в л е н
в 1875 г.
и о т с т а в л е н
в 1876 г.

З.И. Б. -1.29.

Ансамбль Петропавловской крепости
Монетный двор. Корпус 7 (1777г.)

Ф.С. Сербера Спец. научно-рест. пр. част.
ГлавАПУ, 1964г.

Фрагмент "А"

Ф/л ГРИИ, 1982

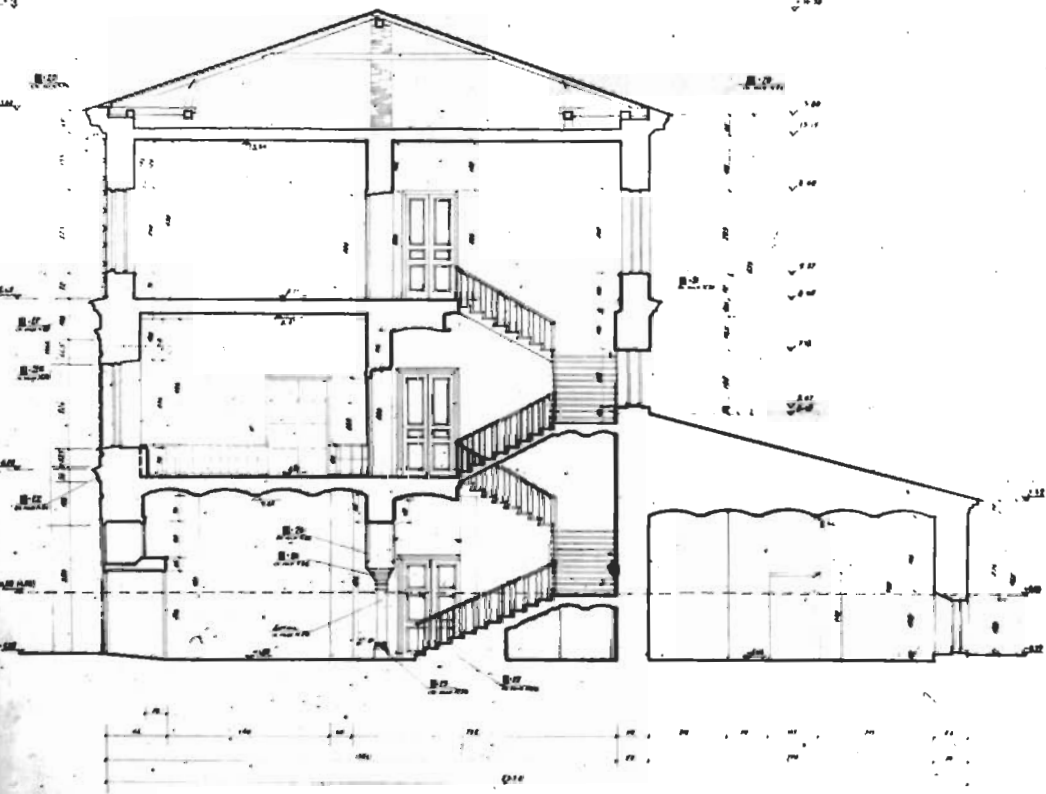
Адрес: Петропавловская крепость, 6

МОНЕТНЫЙ ДВОР

КОРПУС 2

РАЗРЕЗ 5-5

1:100



Примечание:

- 1. Встречаются на чертеже стены 1 сантиметра
- толщины - в тонких.
- 2. Везде указаны размеры по наружным осям.
- 3. Везде указаны размеры по внутренним осям.
- 4. Везде указаны размеры по осям.
- 5. Везде указаны размеры по осям.
- 6. Везде указаны размеры по осям.
- 7. Везде указаны размеры по осям.
- 8. Везде указаны размеры по осям.
- 9. Везде указаны размеры по осям.
- 10. Везде указаны размеры по осям.

Строительное Бюро - Инженерное Проектное

Инженер А.С. [Signature]
 Инженер В.С. [Signature]
 Инженер Г.С. [Signature]
 Инженер Д.С. [Signature]

Лист 11
 Всего 12
 Число 13
 Дата 14

З, Л, Б.

-1.29.1 ✓

Ансамбль Петропавловской крепости.
Монетный двор. Корпус 2. (1732; 1843гг.)
Фс/об.мера Спец. Научно-рест. кр. маст.
Глав АПУ, 1964 г.

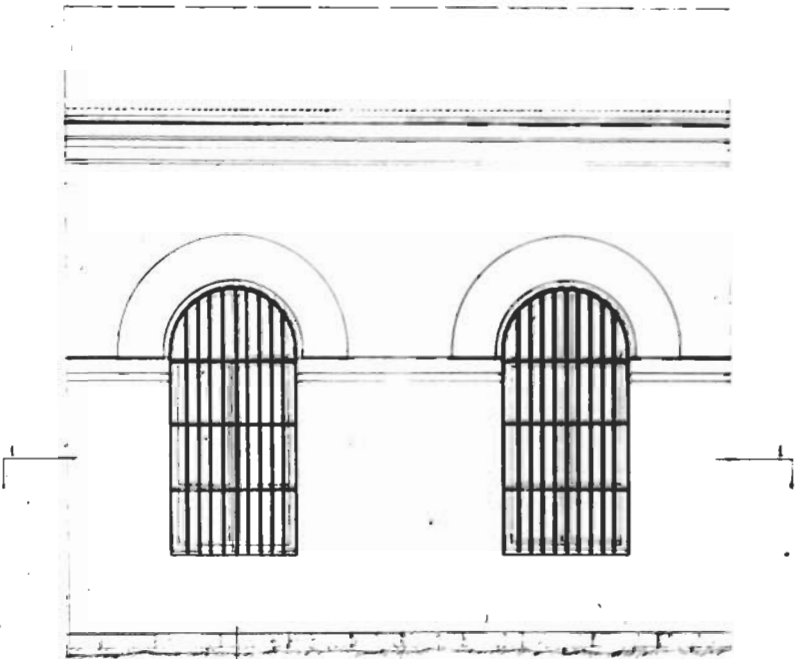
Разрез 5-5

Ф/л ГРИИ, 1982

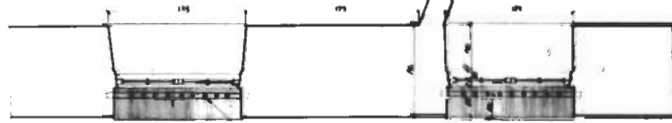
Адрес: Петропавловской крепости, 6

МОДЕЛЬНЫЙ ДВОР
ФРАГМЕНТ ФАСАДА ГОРИЗОНТАЛЬ.
.....

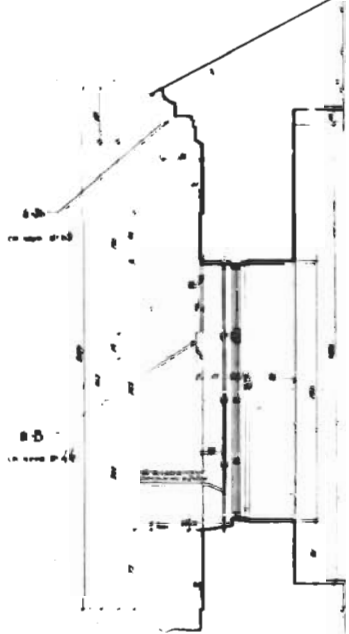
2



2
РАЗРЕЗ



РАЗРЕЗ 2-2



ПРИМЕЧАНИЕ
1. Ввиду того что фасадный материал не определен, в проекте не указаны его свойства и марка. В проекте не указаны также марка и класс бетона, применяемого в фундаменте и стенах. В проекте не указаны также марка и класс арматуры, применяемой в фундаменте и стенах.

З. 2, 6.

-1.29.1

Ансамбль Петропавловской крепости.

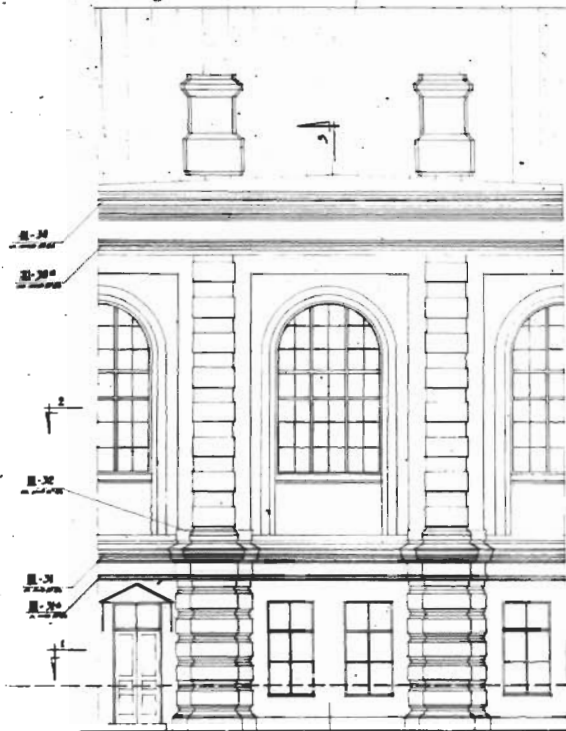
Монетный двор. (1800-1805 гг.). Корпус 8.

Ф Среблера Спец. научно-рест. пр. маст. Глав АПУ, 1964г.

Фрагмент фасада

Ф/л ГРИИ, 1982г.

Арх.: Петропавловская крепость, 6



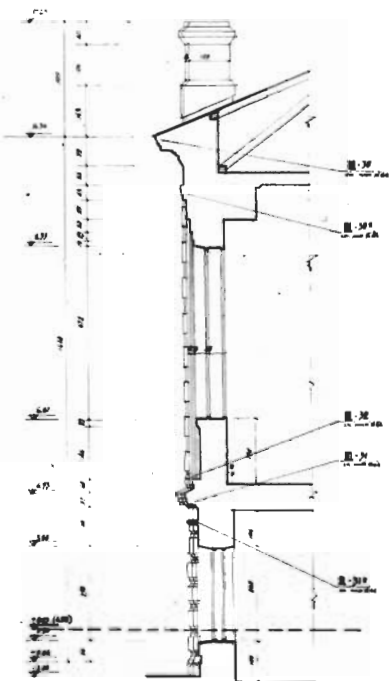
Сечение I-I
1 м



Сечение II-II
1 м



Сечение 3-3



М. 1:1000

Примечания:
 1. Все размеры даны в сантиметрах.
 2. Детали черной линии не являются обязательными для исполнения.
 3. В проекте черная линия не является обязательной для исполнения.
 4. В проекте черная линия не является обязательной для исполнения.

МОНЕТНЫЙ ДВОР
 Корпус № 3
 Архитектурный отдел
 ФРАГМЕНТ ФАСАДА А

Составитель: *А. С. Савин* - Технический надзор: *В. П. Савин*
 Проверил: *В. П. Савин* - Конструктор: *В. П. Савин*
 Дата: 1964 г. 10/10/64

З. 2, 6.

- 1.29.1

Ансамбль Петропавловской крепости.

Монетный двор. (1800-1805 гг.) Корпус 3.

Р с/обмера Спец. Каучко-рест. пр. маст. Глав АПУ, 1964 г.

Фрагмент фасада "А"

Р/л ГРИИ, 1982 г.

Форм: Петропавловская крепость 6

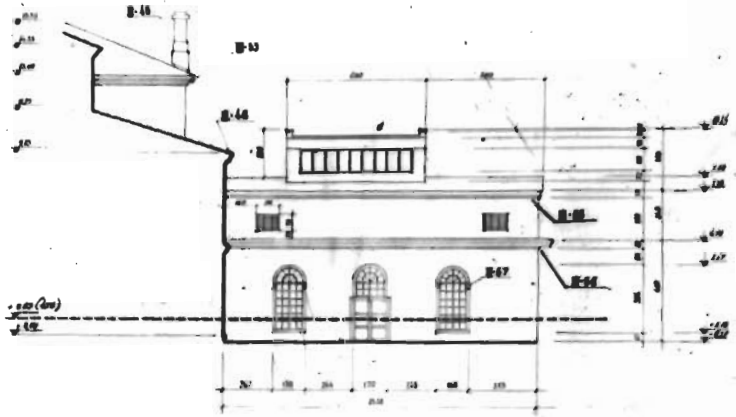
МОНЕТНЫЙ ДВОР

Архитектурный двор

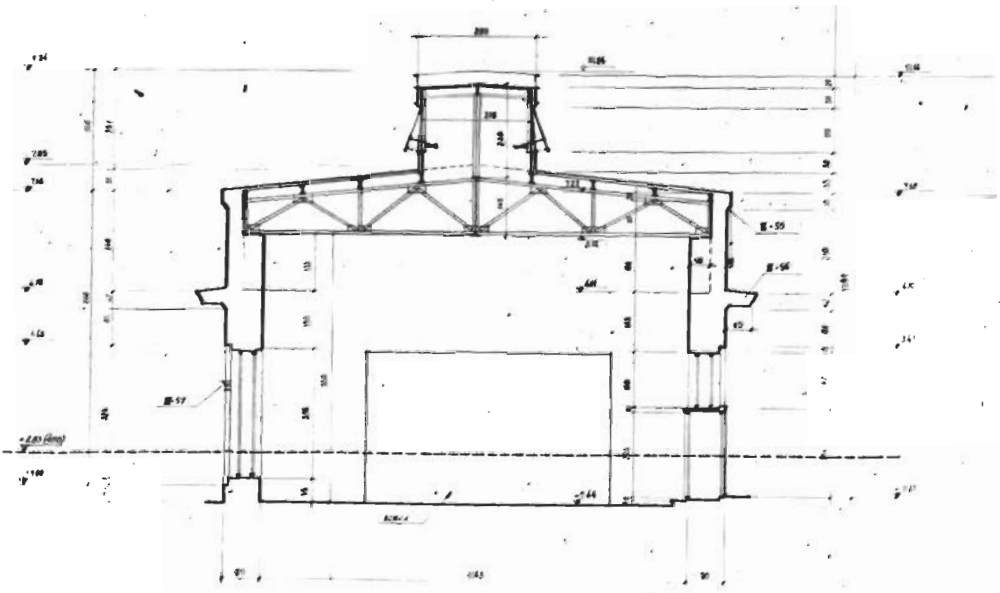
ФАСАД, Г' Корпус 7'

(В-18)

Примечания
 1. Ступени на крыше. Шаг 8 см.
 2. Высота 45,46, 53,55, 56,57 см.
 3. Ширина по проекту 2 метра 40 см.



РАЗРЕЗ Ю-Ю



Масштаб 1:50

Генеральный архитектор: *А.М. Сидоров*
 Проектировщик: *В.И. Сидоров*
 Инженер: *В.И. Сидоров*
 Конструктор: *В.И. Сидоров*

З. 2, 6.

-1.29.1

Ансамбль Петропавловской крепости
Менетный двор. Корпус 7 (1777г.)

Ф. Сребнера Спец. научно-рест. пр. маст.
Глав АПУ, 1964г.

Фасад "Г"

Ф./л. ГРИИ, 1982г.

Адрес: Петропавловская крепость, 6

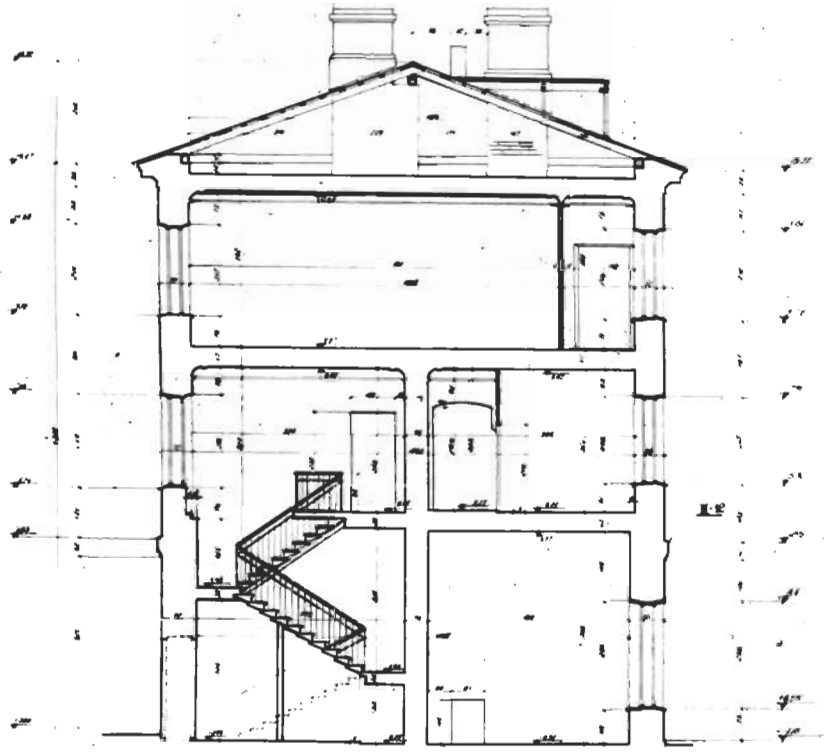
Советный двор
 Советский двор

РАЗРЕЗ 6-6

(корпус - 5)

Спецификация

1. Ступени по проекту 10 см в высоту и 20 см в ширину.
 2. Ступени 1, 2, 3, 4, 5, 6, 7, 8, 9, 10, 11, 12, 13, 14, 15, 16, 17, 18, 19, 20, 21, 22, 23, 24, 25, 26, 27, 28, 29, 30, 31, 32, 33, 34, 35, 36, 37, 38, 39, 40, 41, 42, 43, 44, 45, 46, 47, 48, 49, 50, 51, 52, 53, 54, 55, 56, 57, 58, 59, 60, 61, 62, 63, 64, 65, 66, 67, 68, 69, 70, 71, 72, 73, 74, 75, 76, 77, 78, 79, 80, 81, 82, 83, 84, 85, 86, 87, 88, 89, 90, 91, 92, 93, 94, 95, 96, 97, 98, 99, 100, 101, 102, 103, 104, 105, 106, 107, 108, 109, 110, 111, 112, 113, 114, 115, 116, 117, 118, 119, 120, 121, 122, 123, 124, 125, 126, 127, 128, 129, 130, 131, 132, 133, 134, 135, 136, 137, 138, 139, 140, 141, 142, 143, 144, 145, 146, 147, 148, 149, 150, 151, 152, 153, 154, 155, 156, 157, 158, 159, 160, 161, 162, 163, 164, 165, 166, 167, 168, 169, 170, 171, 172, 173, 174, 175, 176, 177, 178, 179, 180, 181, 182, 183, 184, 185, 186, 187, 188, 189, 190, 191, 192, 193, 194, 195, 196, 197, 198, 199, 200, 201, 202, 203, 204, 205, 206, 207, 208, 209, 210, 211, 212, 213, 214, 215, 216, 217, 218, 219, 220, 221, 222, 223, 224, 225, 226, 227, 228, 229, 230, 231, 232, 233, 234, 235, 236, 237, 238, 239, 240, 241, 242, 243, 244, 245, 246, 247, 248, 249, 250, 251, 252, 253, 254, 255, 256, 257, 258, 259, 260, 261, 262, 263, 264, 265, 266, 267, 268, 269, 270, 271, 272, 273, 274, 275, 276, 277, 278, 279, 280, 281, 282, 283, 284, 285, 286, 287, 288, 289, 290, 291, 292, 293, 294, 295, 296, 297, 298, 299, 300, 301, 302, 303, 304, 305, 306, 307, 308, 309, 310, 311, 312, 313, 314, 315, 316, 317, 318, 319, 320, 321, 322, 323, 324, 325, 326, 327, 328, 329, 330, 331, 332, 333, 334, 335, 336, 337, 338, 339, 340, 341, 342, 343, 344, 345, 346, 347, 348, 349, 350, 351, 352, 353, 354, 355, 356, 357, 358, 359, 360, 361, 362, 363, 364, 365, 366, 367, 368, 369, 370, 371, 372, 373, 374, 375, 376, 377, 378, 379, 380, 381, 382, 383, 384, 385, 386, 387, 388, 389, 390, 391, 392, 393, 394, 395, 396, 397, 398, 399, 400, 401, 402, 403, 404, 405, 406, 407, 408, 409, 410, 411, 412, 413, 414, 415, 416, 417, 418, 419, 420, 421, 422, 423, 424, 425, 426, 427, 428, 429, 430, 431, 432, 433, 434, 435, 436, 437, 438, 439, 440, 441, 442, 443, 444, 445, 446, 447, 448, 449, 450, 451, 452, 453, 454, 455, 456, 457, 458, 459, 460, 461, 462, 463, 464, 465, 466, 467, 468, 469, 470, 471, 472, 473, 474, 475, 476, 477, 478, 479, 480, 481, 482, 483, 484, 485, 486, 487, 488, 489, 490, 491, 492, 493, 494, 495, 496, 497, 498, 499, 500, 501, 502, 503, 504, 505, 506, 507, 508, 509, 510, 511, 512, 513, 514, 515, 516, 517, 518, 519, 520, 521, 522, 523, 524, 525, 526, 527, 528, 529, 530, 531, 532, 533, 534, 535, 536, 537, 538, 539, 540, 541, 542, 543, 544, 545, 546, 547, 548, 549, 550, 551, 552, 553, 554, 555, 556, 557, 558, 559, 560, 561, 562, 563, 564, 565, 566, 567, 568, 569, 570, 571, 572, 573, 574, 575, 576, 577, 578, 579, 580, 581, 582, 583, 584, 585, 586, 587, 588, 589, 590, 591, 592, 593, 594, 595, 596, 597, 598, 599, 600, 601, 602, 603, 604, 605, 606, 607, 608, 609, 610, 611, 612, 613, 614, 615, 616, 617, 618, 619, 620, 621, 622, 623, 624, 625, 626, 627, 628, 629, 630, 631, 632, 633, 634, 635, 636, 637, 638, 639, 640, 641, 642, 643, 644, 645, 646, 647, 648, 649, 650, 651, 652, 653, 654, 655, 656, 657, 658, 659, 660, 661, 662, 663, 664, 665, 666, 667, 668, 669, 670, 671, 672, 673, 674, 675, 676, 677, 678, 679, 680, 681, 682, 683, 684, 685, 686, 687, 688, 689, 690, 691, 692, 693, 694, 695, 696, 697, 698, 699, 700, 701, 702, 703, 704, 705, 706, 707, 708, 709, 710, 711, 712, 713, 714, 715, 716, 717, 718, 719, 720, 721, 722, 723, 724, 725, 726, 727, 728, 729, 730, 731, 732, 733, 734, 735, 736, 737, 738, 739, 740, 741, 742, 743, 744, 745, 746, 747, 748, 749, 750, 751, 752, 753, 754, 755, 756, 757, 758, 759, 760, 761, 762, 763, 764, 765, 766, 767, 768, 769, 770, 771, 772, 773, 774, 775, 776, 777, 778, 779, 780, 781, 782, 783, 784, 785, 786, 787, 788, 789, 790, 791, 792, 793, 794, 795, 796, 797, 798, 799, 800, 801, 802, 803, 804, 805, 806, 807, 808, 809, 810, 811, 812, 813, 814, 815, 816, 817, 818, 819, 820, 821, 822, 823, 824, 825, 826, 827, 828, 829, 830, 831, 832, 833, 834, 835, 836, 837, 838, 839, 840, 841, 842, 843, 844, 845, 846, 847, 848, 849, 850, 851, 852, 853, 854, 855, 856, 857, 858, 859, 860, 861, 862, 863, 864, 865, 866, 867, 868, 869, 870, 871, 872, 873, 874, 875, 876, 877, 878, 879, 880, 881, 882, 883, 884, 885, 886, 887, 888, 889, 890, 891, 892, 893, 894, 895, 896, 897, 898, 899, 900, 901, 902, 903, 904, 905, 906, 907, 908, 909, 910, 911, 912, 913, 914, 915, 916, 917, 918, 919, 920, 921, 922, 923, 924, 925, 926, 927, 928, 929, 930, 931, 932, 933, 934, 935, 936, 937, 938, 939, 940, 941, 942, 943, 944, 945, 946, 947, 948, 949, 950, 951, 952, 953, 954, 955, 956, 957, 958, 959, 960, 961, 962, 963, 964, 965, 966, 967, 968, 969, 970, 971, 972, 973, 974, 975, 976, 977, 978, 979, 980, 981, 982, 983, 984, 985, 986, 987, 988, 989, 990, 991, 992, 993, 994, 995, 996, 997, 998, 999, 1000



Шкала 1:50

Институт Архитектуры Академии Наук СССР - ИТА Москва - 1961

Архитектор: А.А. Гусев (ИТ)
 Инженер: А.А. Гусев (ИТ)
 Инженер: А.А. Гусев (ИТ)
 Москва - 1961

З. 2, 6.

-1.29.1

Ансамбль Петропавловской крепости
Монетной двор. (1800-1805 гг.) Корпус 3.

Ф/с отбора Спец. научно-рест. пр. маст. Глав АНУ, 1964 г.

Ф/л ГРИИ, 1982 г.

Адрес: Петропавловская крепость, 6

МОШЕТНЫЙ ДВОР

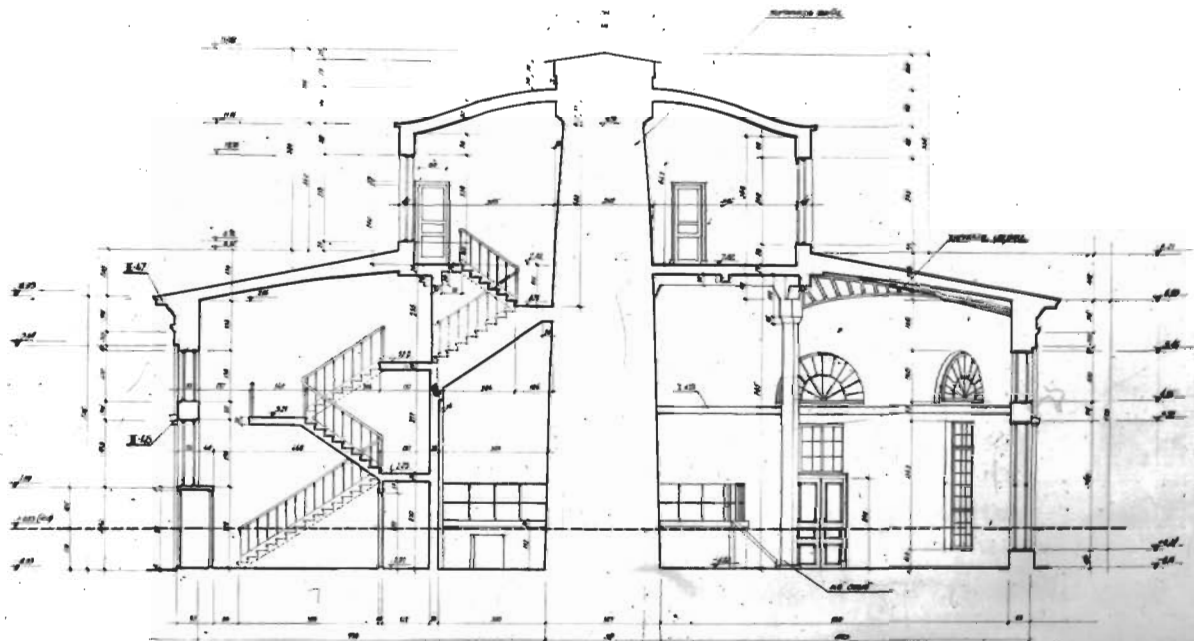
ПОРТУС № 4

Архитектурный план

РАЗРЕЗ 9-9

Спецификация

1. Мрамор для отделки пола в холле, коридоре - 6 м²
2. Мрамор для пола в вестибюле - 17 м²
3. Керамическая плитка для пола в холле - 11 м²
4. Плитка для отделки стен в холле - 10 м²



Специальные Конно-Ремонтные строительные мастерские АИУ Ленинградского

Технический директор *М. М. Мухоморов* Дата: 1924 г.
 Проектировщик *В. В. Виноградов* Директор АИУ
 Конструктор *В. В. Виноградов* Косовский А. И.
 Чертежник *В. В. Виноградов*

З. 2, 6.

-1.29.

Ансамбль Петропавловской крепости
Монетный двор. Корпус 4. (1805-1828 гг.)

Ф. Сроблера Спец. научно-рест. пр. маст. Глав АРЧ. 1964г.

Разрез 9-9

Ф./Л. ГРИИ, 1982г.

Адрес: Петропавловская крепость, 6

-1.29.1.

З. 2, 6.

Ансамбль Петропавловской крепости

Монетный двор (1800-1805 гг.)

Ф/с обшера Спец. научно-рест. пр. маст. Глав АПУ, 1964г.

Разрезы 15-15, 16-16.

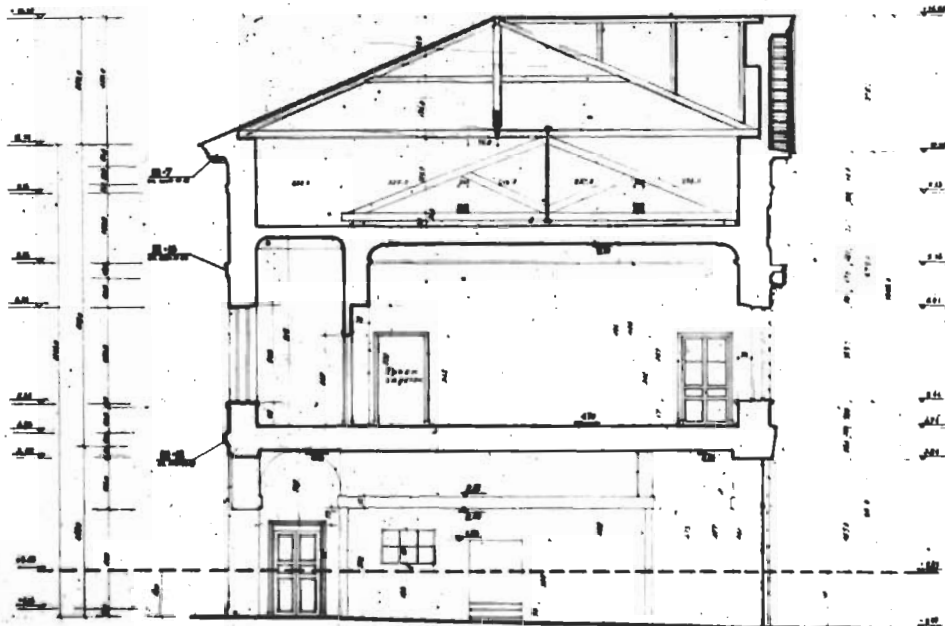
Ф/л ГРИИ, 1982г

Адрес: Петропавловская крепость, 6

М О Н Е Т Н Ы Й Д В О Р

Архитектурный обмер

РАЗРЕЗ 1-1 корпус №1



Примечания:

- 1 Все размеры по чертёжу даны в см.
- 2 Высота в напольном уровне.
- 3 Делать чертёж в масштабе 1:50. Чертеж в масштабе 1:100.
- 4 В плане чертёж в масштабе 1:100.
- 5 Высота - дана в м. и см. Высота - дана в м. и см.
- 6 Д. и П. - Д. и П.

Общественный Технико-Реставрационный
Прохвостовский Мастерские
ул. 1-я Ленинградская
1924 г.

Инженер-конструктор
Обмер архитектора
С. С. Соловьев



(Прозв. 1:1)
(Высота 1:1)
(Планы 1:100)
(Планы 1:100)
(Планы 1:100)

З. 4, 6.

-1.29.1

Александр Петровской крепости.
Монетной двор. Корпус 1 (1800-1805гг.)

Ф/с обмера Спец. научно-рест. пр.
маст. Глав АПУ, 1964г

Разрез 1-1

Ф/Л ГРИИ, 1982г

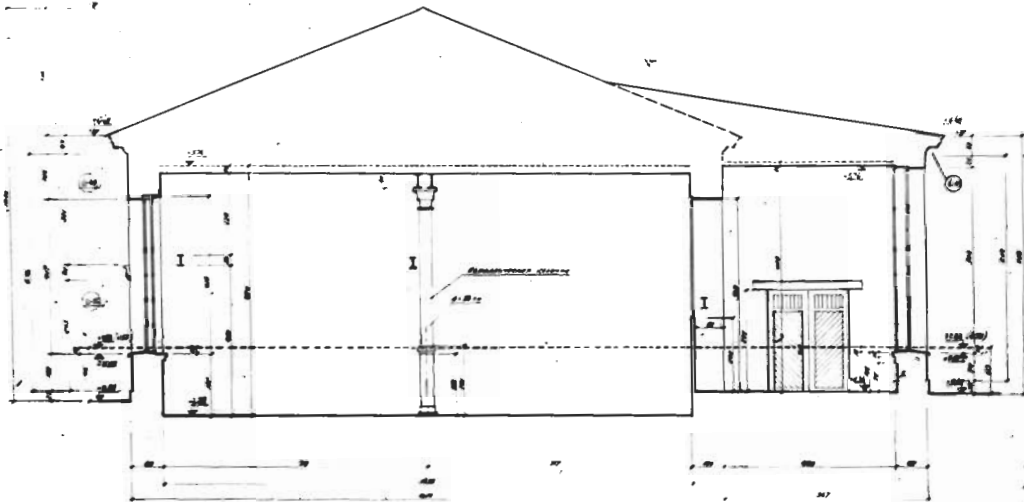
Адрес: Петровская крепость, 6

МОНЕТНЫЙ ДВОР

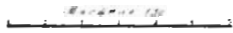
КОРПУС 5

РАЗРЕЗ ДТ

ОБЪЕМ



ОБЪЕМ
1. Высота потолка помещений
2. Высота помещений от пола
3. Высота помещений от пола
4. Высота помещений от пола



1. Высота потолка помещений
2. Высота помещений от пола
3. Высота помещений от пола
4. Высота помещений от пола

З. 4, 6.

1.29.

Ансамбль Петропавловской крепости
Монетный двор, Корпус 5. (1732 г.)

Разрез IV. IV.

Ф/с обмера Спец. научно-рест. пр. маст. Глав АПУ, 1984 г.

Ф/л ГРИИ, 1982

Архив: Петропавловская крепость, 6

МОНЕТНЫЙ ДВОР

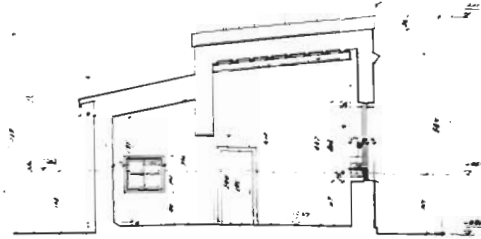
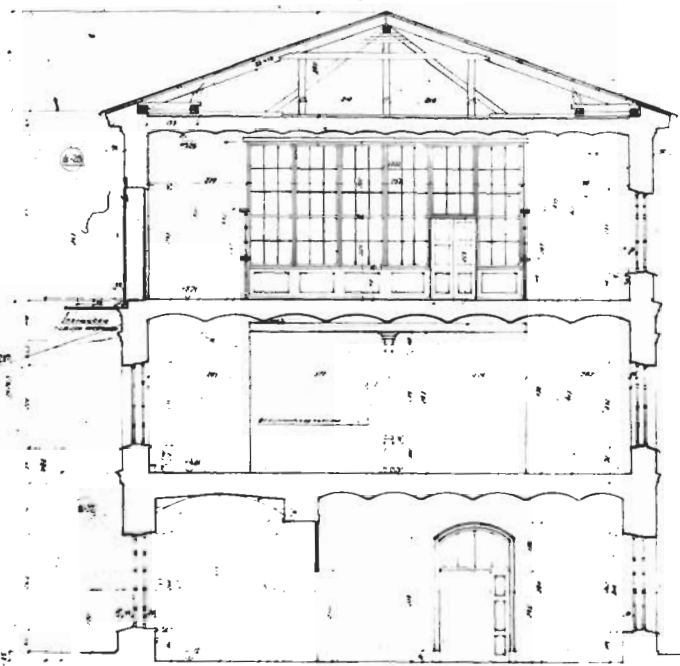
КОРПУС 2

РАЗРЕЗ 33.

ОБЪЕМ

Всего помещений 10
в том числе: 1) 2-х этажные 2
2) 1-этажные 8
в том числе: 1) 1-этажные 8
2) 2-этажные 2

РАЗРЕЗ 33-33



Handwritten notes or signatures at the bottom right of the page.

3.2, 6.

-1.29.1

Ансамбль Петропавловской крепости.
Монетный двор. Корпус 2. (1732; 1843 гг.)

Ф/с обмера Спец. научно-рест. пр. маст. Глав АНУ, 1964 г.

Разрезы

Ф/л ГРИИ, 1982

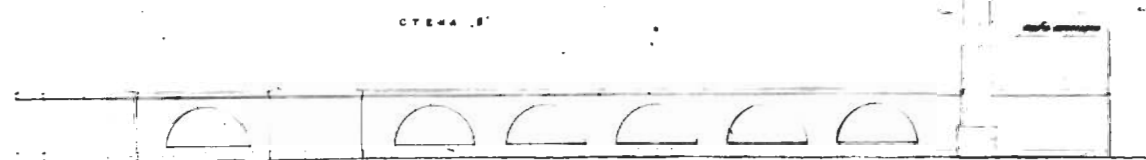
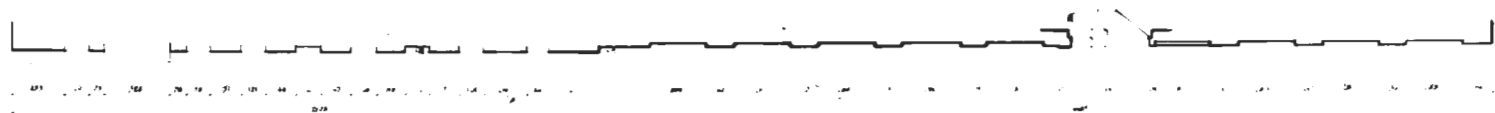
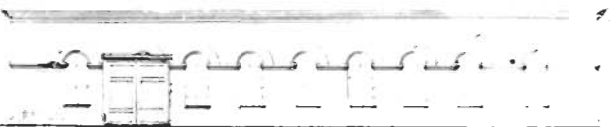
Фурн. Петропавловская крепость, 6

МОНЕТНЫЙ ДВОР

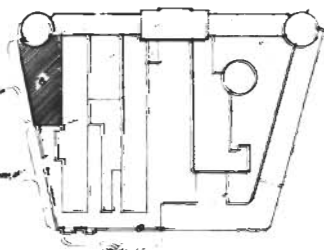
Учреждение Государственного Банка
Учреждение Государственного Банка
Учреждение Государственного Банка

М. 24

СТЕНА А



СТЕНА Б



ПЛАН ЧАСТИ СОВЕНЬЯ

- В примечании.
1. В примечании даны 3 варианта, из которых 1-й является основным.
 2. В примечании даны 3 варианта, из которых 1-й является основным.
 3. В примечании даны 3 варианта, из которых 1-й является основным.

Исполнитель:	М. 24	Проверено:	М. 24
Утверждено:	М. 24	Согласовано:	М. 24
Дата:	М. 24	Подпись:	М. 24
Содержит:	М. 24	Листы:	М. 24

-1.29.1

З. 2, 6.

Ансамбль Петропавловской крепости.

Монетный двор. (1800-1805 гг). Копия 8

Ф. Сребера Спец. научно-рест. пр. маст. Глав АПУ, 1964 г

Фасад

Ф/л ГРИИ, 1982 г.

Дуно: Петропавловская крепость, 6

МОНЕТНЫЙ ДВОР

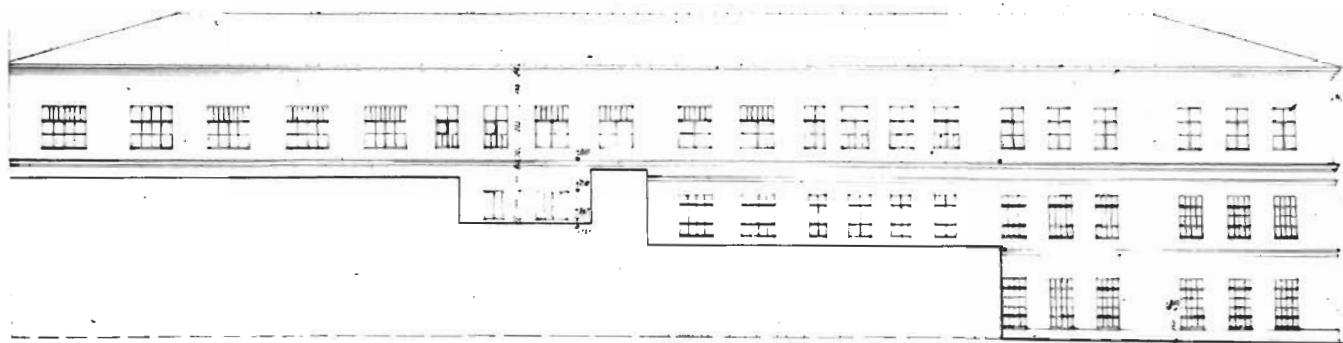
КОРПУС № 1

СЕВЕРНЫЙ ФАСАД В

О В М Е Р

Масштаб 1:100

Примечание
1. Высота от уровня земли
2. Высота от уровня пола
3. Высота от уровня потолка
4. Высота от уровня пола
5. Высота от уровня потолка
6. Высота от уровня пола
7. Высота от уровня потолка
8. Высота от уровня пола
9. Высота от уровня потолка



Лист 406
Арх. отдел. Гос. Строит. Упр.
Исполн. [Signature]

З. Л. Б.

-1.29.1

Ансамбль Петропавловской крепости.

Монетный двор. Корпус 2 (1732; 1843 гг.)

Ф/е архитектора Спец. научно-рест. пр. маст. Трест АНУ, 264

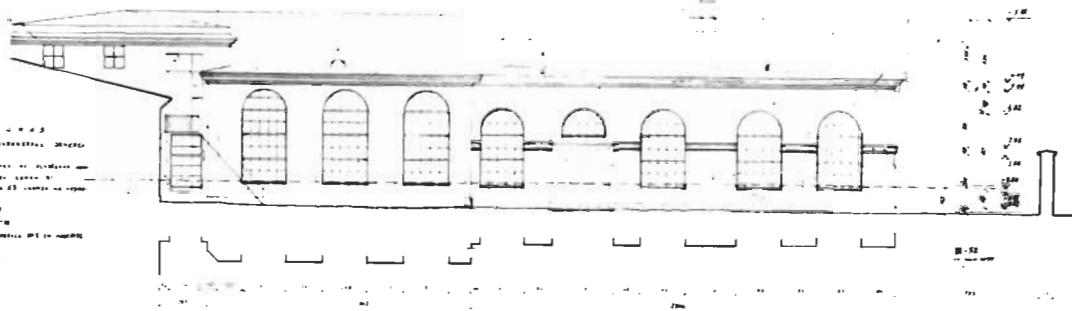
Фасады "В"

Ф/е ГРИИ, 1982?

Адрес: Петропавловская крепость, 6

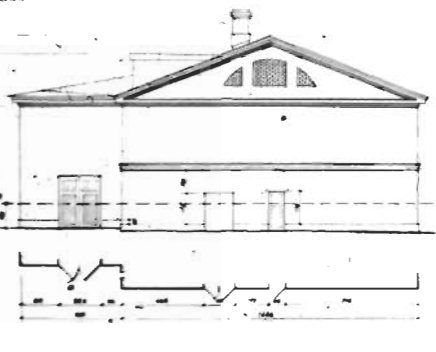
МОШЕТНЫЙ ДВОР
КОРПУС № 5

СЕВЕРНЫЙ ФАСАД А

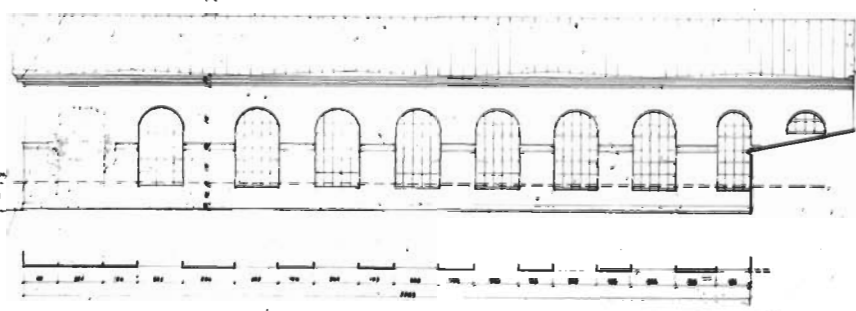


- ПРИМЕЧАНИЕ**
1. Рабочий план 1. Состояние, 1926 г.
 2. Деталь проекта. Работы по проекту не закончены. Проект, 1926 г.
 3. Для проектных работ 1/2000. 1926 г.
 4. Проект, 1926 г.
 5. Проект, 1926 г.
 6. Проект, 1926 г.

ЗАПАДНЫЙ ФАСАД В



ЮЖНЫЙ ФАСАД Б



Проектировал: А. П. Родченко
 Проверил: А. П. Родченко
 Начальник: А. П. Родченко
 1925 г.

З. 2, 6.

-1.29.1

Ансамбль Петропавловской крепости.
Монетный двор, Корпус 5 (1732г.)

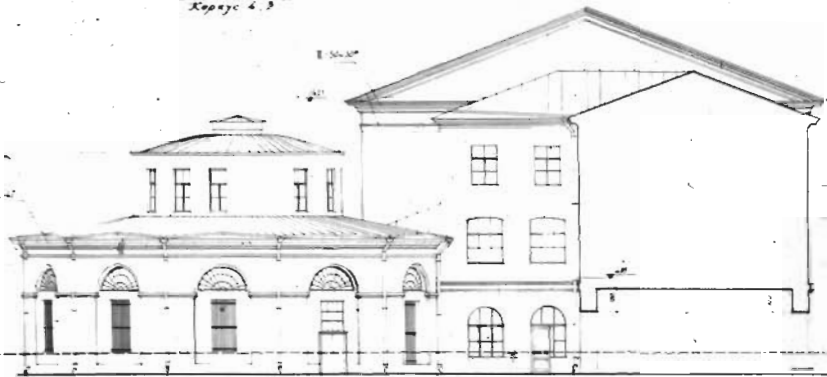
Р/с обмера Спец. научно-рест. пр. маст. Глав АПУ, 1964г.

Расходы

Ф/л ГРИИ, 1982г.

Адрес: Петропавловская крепость, 6

ФАСАД А
Корпус 4, 3



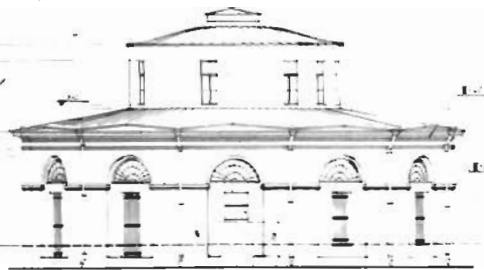
КОМЕТНЫЙ ДВОР
Кремлевский двор
ФАСАДЫ КОРПУС № 3 и 4

Москва 1900

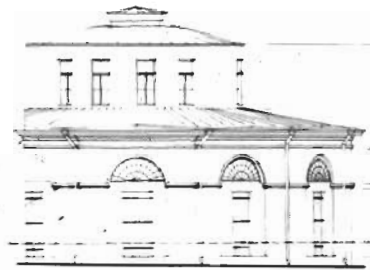
Примечание

1. Высота по проекту 10 м 4 см, высота по факту 10 м 0 см
2. Высота по факту 10 м 0 см, высота по проекту 10 м 4 см
3. Высота по факту 10 м 0 см, высота по проекту 10 м 4 см

ФАСАД Б
Корпус 4



ФАСАД В
Корпус 4



Составитель: архитектор Александр Иванович Бонди

110 1/2 м

Изготовлено: **М. С. С.**
 Проверено: **С. П. С.**
 Утверждено: **С. П. С.**
 Подпись: **С. П. С.**
 Подпись: **С. П. С.**

-1.29.1

З. 2, 6.

Ансамбль Петропавловской крепости

Монетный двор. Корпуса 3, 4. (1805-1828 гг.)

Ф/с обмера Спец. научно-рест. пр. маст. ГлавАПУ, 1964 г.

Расади

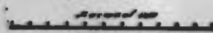
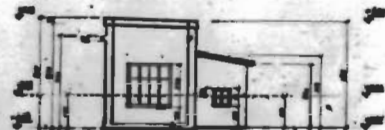
Ф/л ГРИИ, 1982 г.

Адрес: Петропавловская крепость, 6

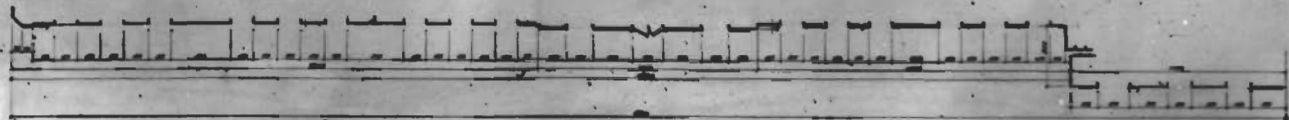
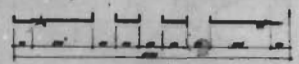
ЗАДАНИЕ
ФАСАДА

ЗАДАНИЕ ОБЩА
ПРОЕКТА ИМАУ КОРПУСА 2

МОНЕТНЫЙ ДВОР
КОРПУС-2
ЮЖНЫЙ ФАСАД



Примечание.
В плане 2, 2-й этаж не по проекту имеет колонны,
а по плану 2, 2-й этаж по проекту имеет колонны. Высота 6,5 м от
уровня земли по проекту имеет колонны. Высота по проекту имеет колонны
и высота по проекту имеет колонны.



З. 2, 6.

-1.29.1

Ансамбль Петропавловской крепости
Монетный двор. Корпус 2 (1732; 1843 гг.)

Ф/с обмера Спец. Научно-рест. пр. маст. Глав. АНУ,
1964 г.

Фасады

Ф/л ГРИИ, 1982 г.

Адрес: Петропавловская крепость, 6

Архитектурный план

СЕЧЕНИЕ II-II

СЕЧЕНИЕ III-III

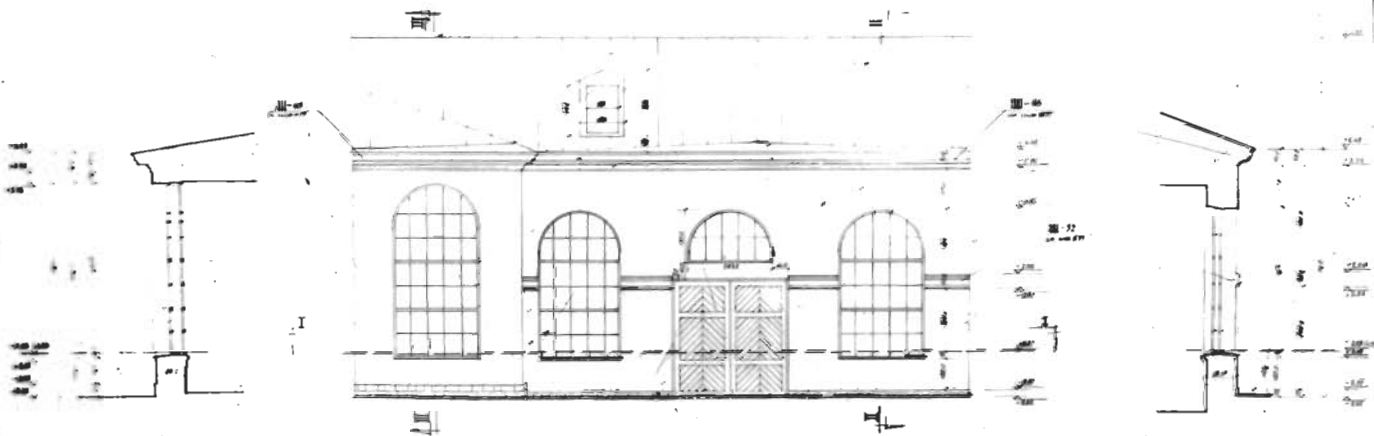
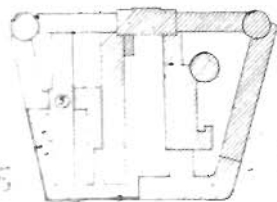
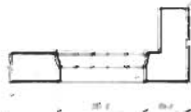


СХЕМА РАСПОЛОЖЕНИЯ
ФАСАДОВ И ФРАГМЕНТОВ



СЕЧЕНИЕ ПО I-I



ПРИМЕЧАНИЯ:

1. Высота окон в соответствии с проектом № 1
2. Высота окон в соответствии с проектом № 2
3. Высота окон в соответствии с проектом № 3

Архитектор: И.И. [Инициалы]
 Инженер: А.А. [Инициалы]
 Строитель: В.В. [Инициалы]

Составитель: И.И. [Инициалы] - Руководитель: [Инициалы]
 Издание: № 1, 1925 г.

З. 2, 6.

-1.29.1

Ансамбль Петропавловской крепости

Монетный двор. Корпус 5 (1732г.)

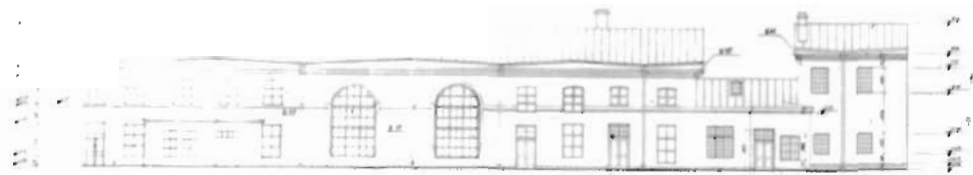
Ф/с обмера Спец. Научно-рест. пр. маст. Глав АПУ, 1964 г.

Фрагмент фасада.

Ф/л ТРИИ, 1982 г.

Адрес: Петропавловская крепость, 6

ФАСАД



ФАСАД



МОДЕЛЬ АНОД
КОРПУСА
ФАСАД

СВЕДЕНИЕ

- 1. Назначение здания
- 2. Адрес
- 3. Проектная организация
- 4. Автор проекта
- 5. Дата
- 6. Масштаб
- 7. Колорит
- 8. Материалы
- 9. Примечания

Курс

1/2
1/3
1/4

З.Б., 6.

-1.29.1

Ансамбль Петропавловской крепости
Монетный двор. Корпус 6 (1777; 1839гг.)

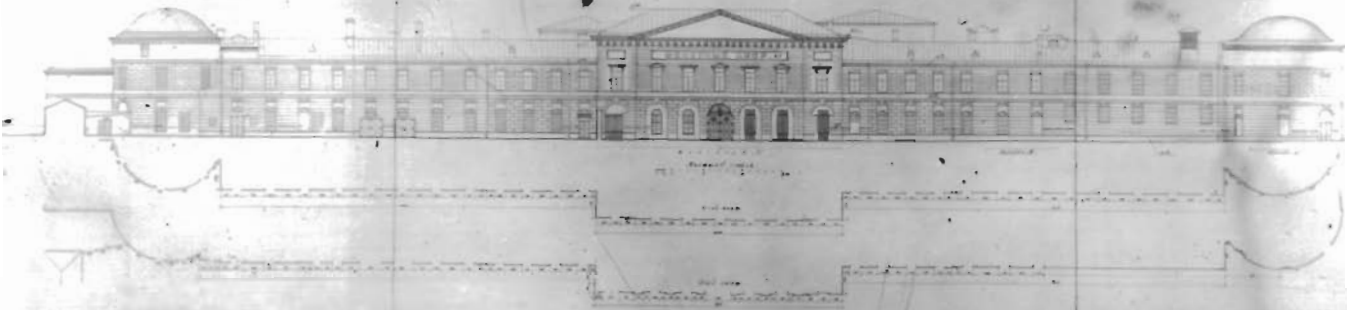
Ф/с обмера Спец. научно-рест. кр. инст. Глав АНУ, 1964.

Рисады

Ф/д ТРИИ, 1982.

Адрес: Петропавловская крепость, 6

ГОС. КОМП. ДВОР
Восточный фасад здания



3, 4, 6.

-1.29.1

Ансамбль Петропавловской крепости

Монетный двор (1800-1805 гг.)

Ф/с обмера Спец. научно-рест. пр. маст. Глав АНУ, 1963г.

Восточный фасад.

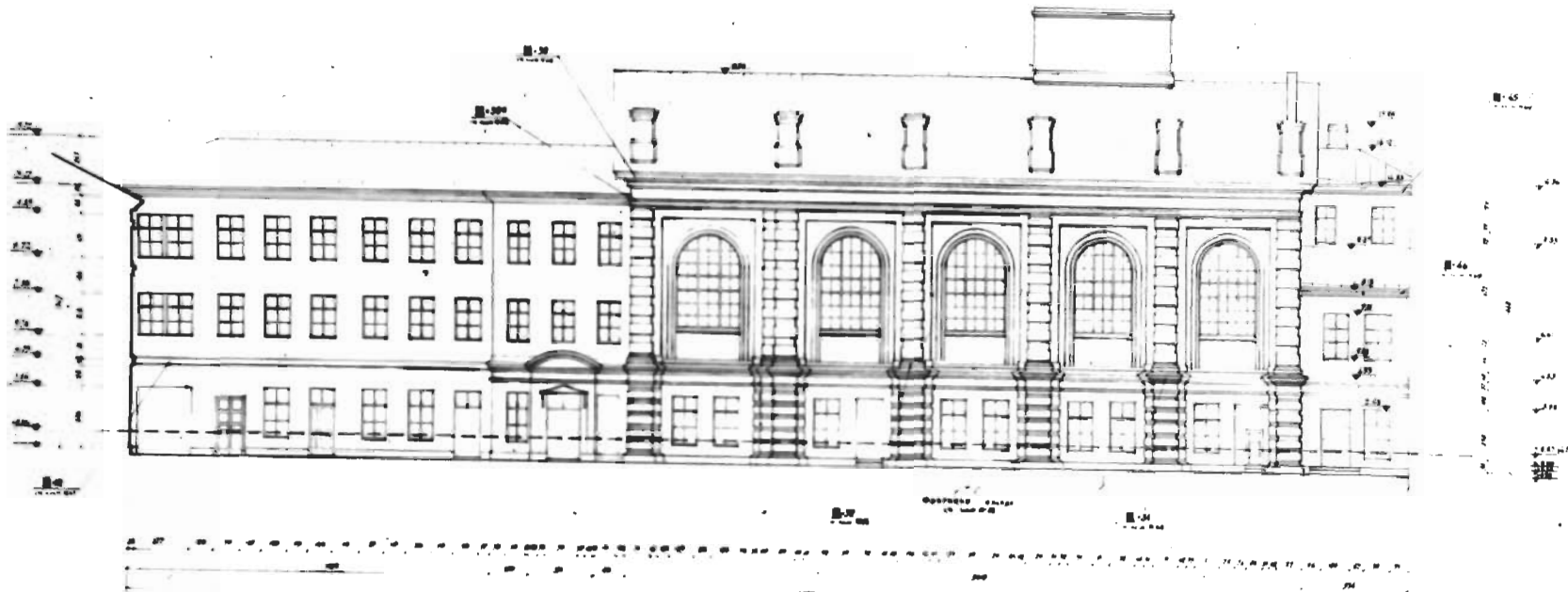
Ф/л ГРИИ, 1982г.

Адрес: Петропавловская крепость, 6

М О Н Е Т Н Ы Й Д В О Р

Архитектурный обмер

корпус №3
Ф А С А Д А



Примечания

1 Все размеры даны в сантиметрах, точность - 1/1000
 2 Данные о высоте вышележащих этажей не включены
 3 В плане здания имеются несколько выходов, планы для
 них не даны. Фрагмент фасада с юго-западной
 стороны не дан.

Общий архитектор: *М. С. Сидоров* / Сидоров С.И.
 Руководитель ИС: *А. И. Давыдов* / Давыдов А.И.
 Архитектор обмера: *В. П. Мухоморов* / Мухоморов В.П.
 Обмерщик: *М. В. Сидорова* / Сидорова М.В.
 Исполнила: *М. В. Сидорова* / Сидорова М.В.

Специальная служба - Заготовительные Производства Лаврские при АИЗ Ленинградского

3.2, 6.

-1.29.1

Аксамонь Петровна Петровна крепости

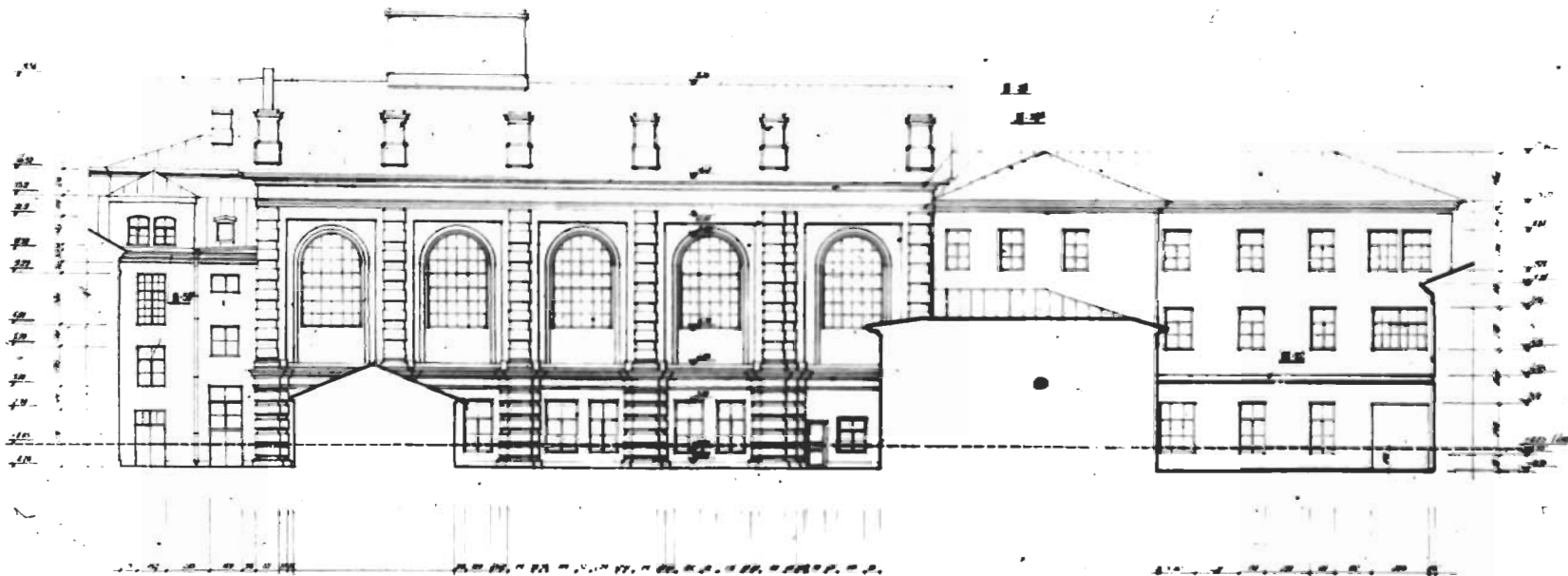
Монетный двор. (1800-1805 гг.) Корпус 3

Р. Сробмера Спец. научно-рест. пр. маст. Глав АПУ, 1964 г.

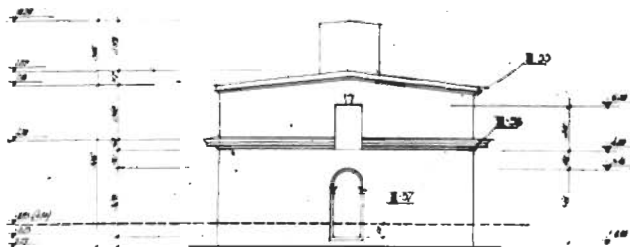
Расар "А"

Р/л ГРИИ, 1982

Адрес: Петровна Петровна крепость, 6



Ф А С А Д „В“ — А Р Х И Т Е К Т У Р — 7



Спецификация:
 1. Крыша из шпалы: длина 6 м, ширина 6 м
 2. Материал № 10, количество 100 м²
 3. Материал № 15, количество 100 м²
 4. Материал № 20, количество 100 м²
 5. Материал № 25, количество 100 м²

Архитектор

М О Д Е Р Н Ы Й А В О Р
 Архитектурный отдел

Ф А С А Д

Составлено: Архитектурным отделом
 Проверено: [подпись]

1921

Сделано в: [подпись] [подпись]
 Проверено: [подпись] [подпись]

З. 2, 6.

- 1, 29.

Арсенал Петропавловской крепости
Монетный двор. Корпуса 3, 7. (1747г.)

Ф. С. Сибиряк. Спец. научно-рест. пр. маст. Глав АПУ, 1964г.

Фасад "Б" корпуса 3, фасад "В" корпуса 7.

Ф. С. Сибиряк, 1982г.

Адрес: Петропавловская крепость, 6

ФАСАД Б корпус №7



МОШЕТНЫЙ ДВОР
Архангельский завод

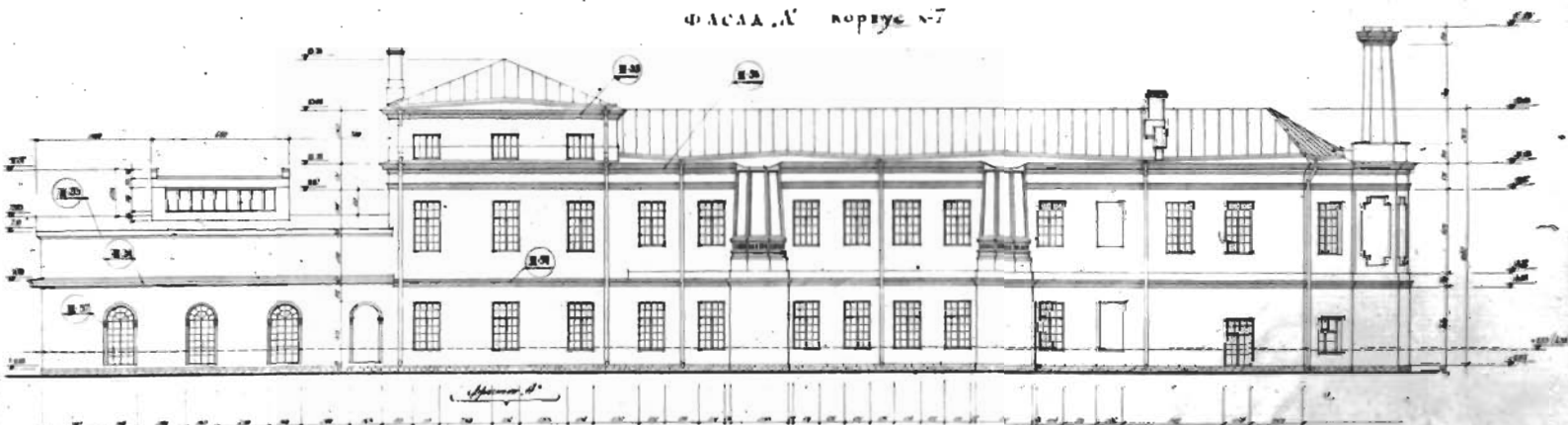
КОРПУС №7

Ф А С А Д И

Примечания:

- 1. Полы по проекту выше 6 см.
- 2. Высота 30 и 32 см. от пола до потолка — 6 м.
- 3. Высота 42 см. от пола до потолка — 6 м.
- 4. Высота 30, 32, 34 см. от пола до потолка — 6 м.
- 5. Высота 30 и 32 см. от пола до потолка — 6 м.

ФАСАД А корпус №7



Составлено: Архангельский завод - производственное предприятие №7. Архангельск - 1988.

Лист № 1-10

Лист № 1-10
Архангельск - 1988
Исполнитель: [Signature]

З. 2, 6.

-1.29.1

Ансамбль Петропавловской крепости.
Монетный двор. Корпус 7 (1777г.)

Ф с/близера Спец. научно-рест. пр. маст. ГлавАНУ, 1964г.

Фазы «А», «Б»

Ф/Л ГРИИ, 1982

Адрес: Петропавловская крепость, 6

МОЩЕШКЫЙ ДВОР.

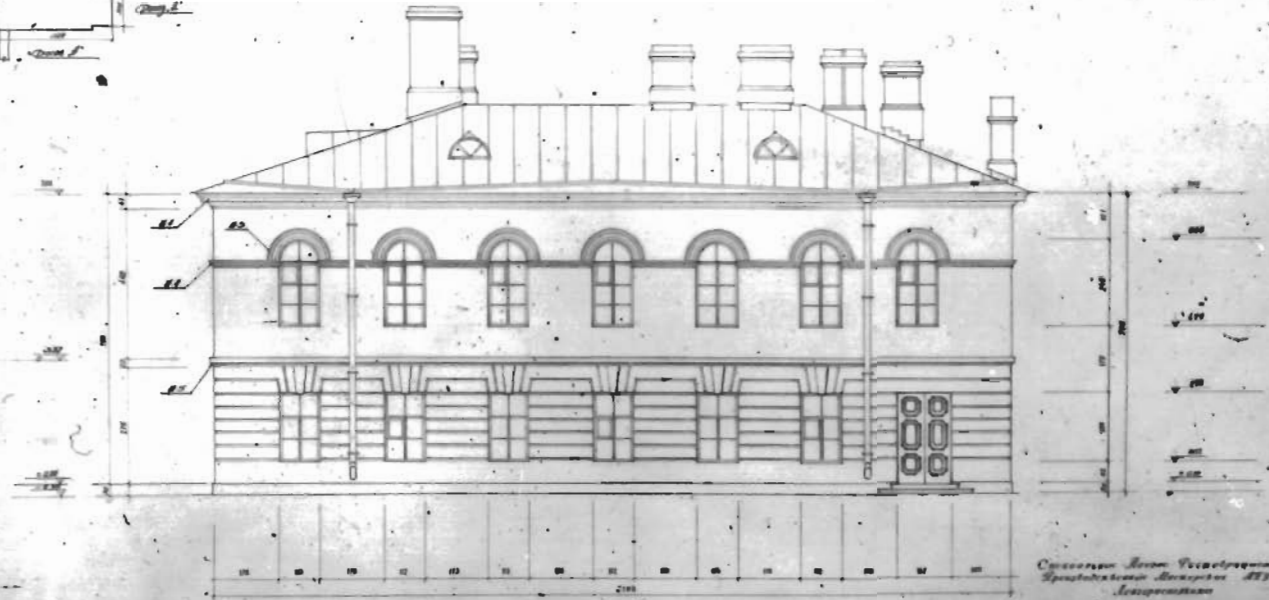
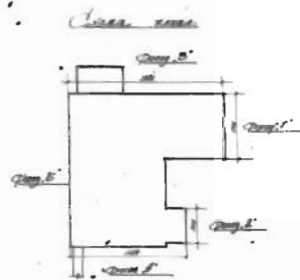
Криволинейный двор

Ф А С А Д Б

Задняя - северная сторона (А-В)

Примечание:

- 1. Высота до карниза 10,5 м
- 2. Высота до конька 12,5 м
- 3. Ширина 1,545 м
- 4. Длина 1,545 м
- 5. Высота до карниза 10,5 м



Составлено: *Левин*
 Испытано: *Левин*
 Проверено: *Левин*

Составлено: *Левин*
 Испытано: *Левин*
 Проверено: *Левин*

З. 2, 6.

-1.29.

Ансамбль Петропавловской крепости.

Полк-майорский дом (1753-1768 гг.)

Ф/с обмера Спец. научно-рест. пр. наст. Глав АНУ. 1963₂

Фасад "Б"

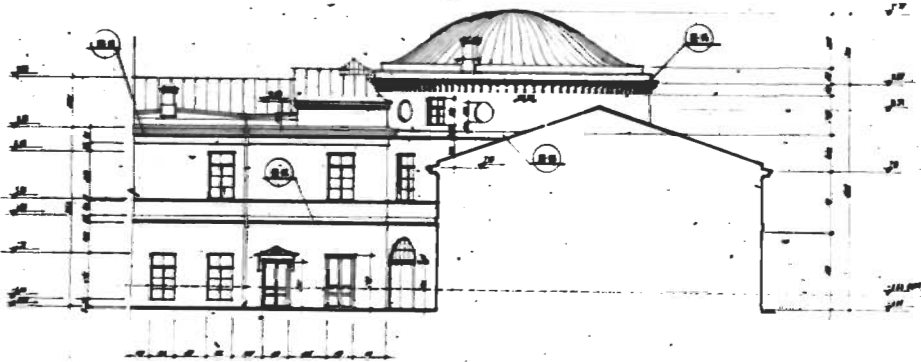
Ф/с ГРИИ, 1982

Адрес: Петропавловская крепость, 6

Ломаный 10

Технические

1. Длина до середины дома 6 см, ширина — 6 м
2. Высота 2,2 м, длина окон 1 м 40 см
3. ————— 2,2 м ————— 1,4 м
4. ————— 2,7 м ————— 1,4 м
5. Ширина 1,7 м ————— 1,4 м
6. ————— 6 м ————— 1,4 м



МОШЕТНЫЙ ДВОР
Архитектурный отдел
ФАСАД В' КОРПУСА 1

Сельвакис, Арх-Проектно-строит. ин-т
 1968

Вед. инженер: Давыдов, Сидор С.И.
 Проектировщик: Шварц, Давыдов С.И.

З. 2, 6.

1, 29.

Ансамбль Петропавловской крепости.

Монетный двор. Корпус 1 (1800-1805 гг.)

Ф/с обмера Спец. научно-рест. пр. маст. Глав АТЧ, 1964 г.

Расад "Б

Ф/д ГРНИ, 1982 г.

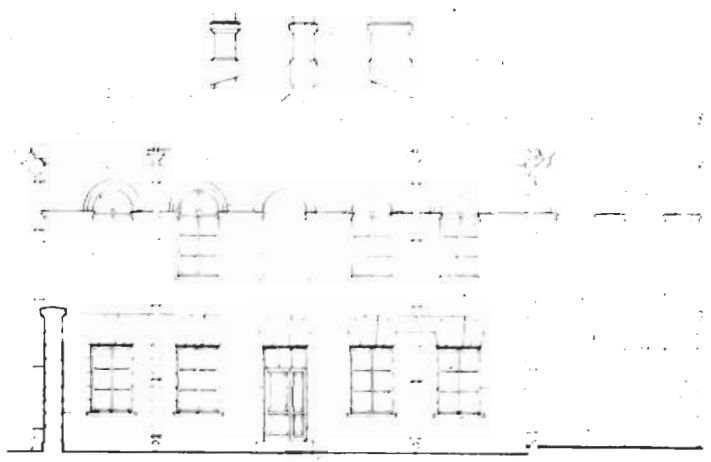
Архив: Петропавловская крепость, 6

МОШЕИНСКИЙ ДВОР
 ОБЩЕ-ОФИЦЕРСКИЙ ДАМ

Архитектурный план

Ф А С А Д Г

Примечание
 1. Высота здания по ф. г. 10 саж. 10 д.
 2. Высота по ф. г. до карниза 8 саж. 10 д.
 3. Высота по ф. г. до потолка 7 саж. 10 д.
 4. Высота по ф. г. до пола 6 саж. 10 д.



М. Шенников 1880

Составитель: *Шенников*
 Издатель: *Шенников*
 Москва 1880

3. 2, 6.

-1.29.1

Ансамбль Петропавловской крепости

Обер-офицерский дом (1768 г.)

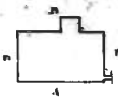
Ф/с обмера Спец. научно-рест. пр. маст. Глав АПЧ, 1963

Расад "Г"

Ф/с ГРИИ, 1982 г.

Адрес: Петропавловская крепость, 6

Стор. фасад



МОНЕТНЫЙ ДВОР
Одес-оренбургский дом
Архитектурный двор
Ф А С А Д В

Handwritten notes in cursive script, likely detailing construction specifications or measurements.



Масштаб 1:50

Handwritten notes at the bottom of the page, including names and dates, such as 'Составил: архитектор...' and '1850'.

З. 2, 6.

-1.29.1

Ансамбль Петропавловской крепости

Обер-офицерский дом (1768 г.)

Ф/с обмера Спец. научно-рест. тр. маст. Глав АНУ, 1963

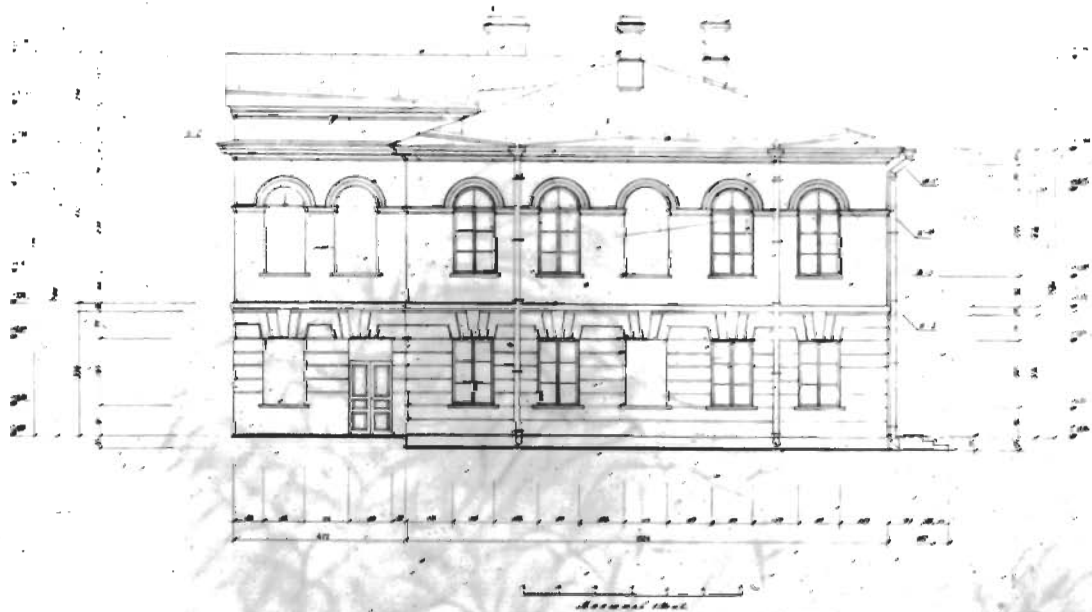
Расад "В

Ф/л ГРИИ, 1982

Адрес: Петропавловская крепость, 6

ПРОЕКТОМЪ
 ОБЩ. ПОДСЕЛЕН. ДОМ.
 А. С. П. П. П.

О. С. П. П. П.



Описание проекта
 Проект общего поселения
 Проект здания
 Проект фасада
 Проект плана
 Проект сечения

Описание проекта
 Проект общего поселения
 Проект здания
 Проект фасада
 Проект плана
 Проект сечения

3. 2, 6.

-1.29.1

Ансамбль Петропавловской крепости
Обер-офицерский дом (1768г.)

Ф/с обмера Спец. научно-рест. маст. Глав АНУ, 1963г

Фасады "Б"

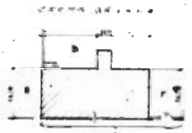
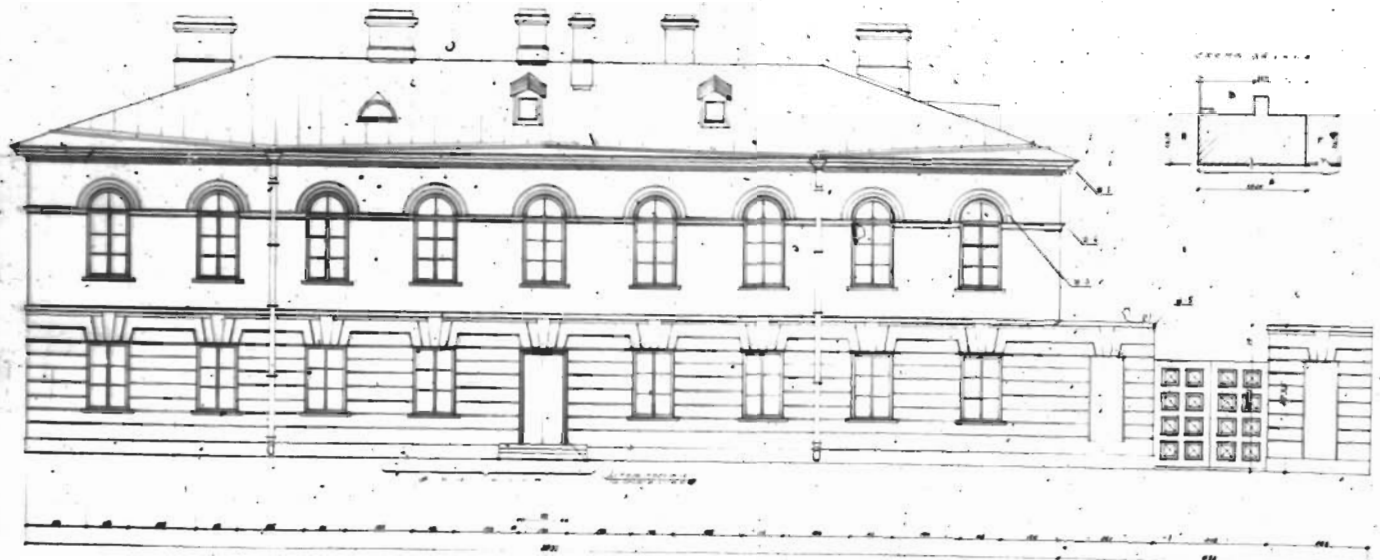
Ф/с - РИИ, 1982г

Адрес: Петропавловская крепость, 6

МОНЕТНЫЙ ДВОР
 ОДЕР ОФИЦЕРСКИЙ ДОМ.
Архитектурный план

Ф А С А Д

Этот фасад здания Монетного двора в Одерском офицерском доме, построенного в 1810 году, представляет собой образец классицизма. Он отличается симметрией, гармоничными пропорциями и использованием арочных окон на втором этаже. В центре фасада находится главный вход, украшенный колоннадой. Крыша здания имеет несколько мансардных окон и дымоходов.



Архитектор: [Signature]
 1810

3. 4, 6.

-1.29.1

Ансамбль Петропавловской крепости

Обер-офицерский дом (1768г.)

Ф/о обмера Спец. научно-рест. пр. маст. Глав АНУ, 1963г.

Расаз "А"

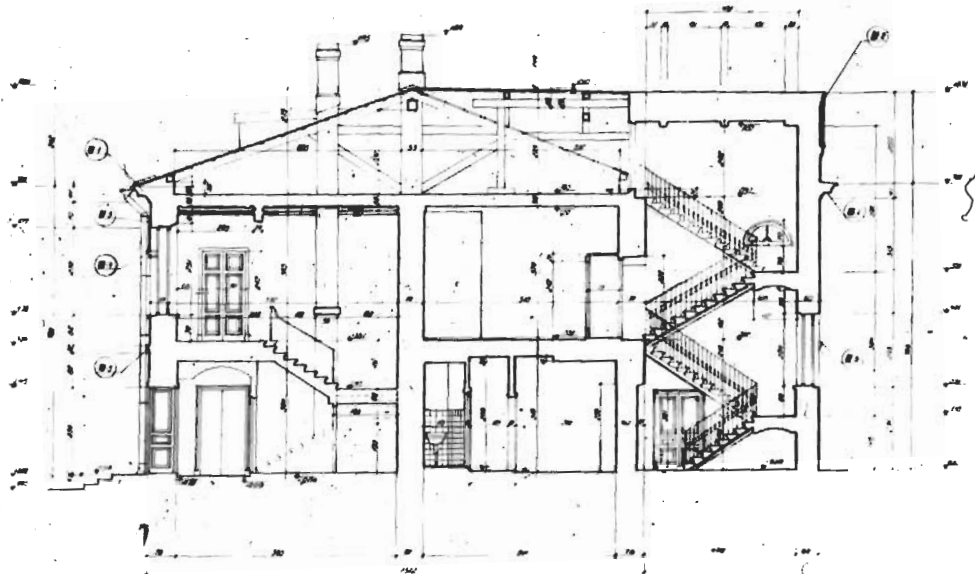
Ф/л ТРЦИ, 1982г.

Адрес: Петропавловская крепость, 6

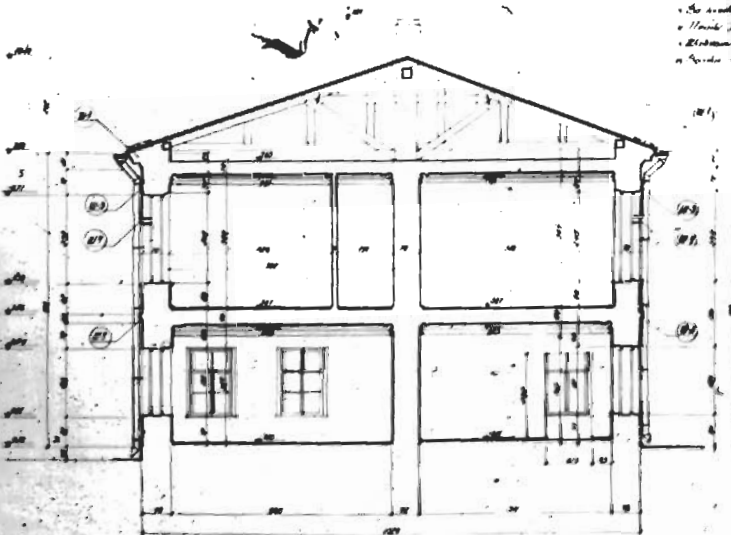
МОНЕТНЫЙ ДВОР
ОВЕР ОФИЦЕРСКИЙ ДОМ

Архитектурный обзор

РАЗРЕЗ I-I



РАЗРЕЗ II-II



Условные обозначения

- 1. Крыша из шпунтовой доски с черепицей.
- 2. Полы из досок с глиняными черепичными плитками.
- 3. Стены из кирпича.
- 4. Перегородки из кирпича.
- 5. Печи из кирпича.
- 6. Водопровод из чугуна.
- 7. Канализация из чугуна.

Высота 1,50

Составитель: архитектор
И. И. Бондаренко

1963

Инженер-проектировщик
И. И. Бондаренко

З, 2, 6.

-1.29.1

Ансамбль Петропавловской крепости.
Обер-оршцеровский дом (1768г)
Ф. Слободина Спец. научно-рест. пр.
маст. Глав АПУ, 1963г.

Разрезы I-I, II-II

Ф/л ГРИИ, 1982г

Дуры: Петропавловская крепость, 6

МОЩЕШЦЫЙ ДВОР.

ПАЦ-НАБОРСКИЙ ДОМ
Архитектурный план

РАЗРЕЗ II

Примечание:
 1. Ступень в крыльце 100 см, высота 18 см.
 2. В крыльце ступень 100 см, высота 18 см.
 3. Высота 12,5 м, длина 10 м.
 4. Высота 10 м, длина 10 м.



Масштаб 1:20

Составитель: Иван Иванович
 Экспедитор: Александр
 А.И. Комаров

За проект: *М.И.* Давыд С.И.
 Проверил: *М.И.* Давыд С.И.
 Арх. черт.: *М.И.* Давыд С.И.
 Осмотрел: *М.И.* Давыд С.И.

3, 2, 6.

- 1, 29.1

Ансамбль Петропавловской крепости
Плац-майорский дом (1753-1768 гг.)

Ф/о обмера Спец. научно-рест. пр. мастерских Глав АТЧ, 1963г.

Разрез

Ф/л ГРИИ, 1982г.

Имеет Петропавловская крепость, 6

МОЩЕНЦЫЙ ДВОР

ПАЛЛАДОВСКИЙ ДОМ

С. ПЕТЕРБУРГ 1858

РАЗРЕЗ II

Пояснение:
 1. Ступица на крыше: длина 6 фт., высота 1 фт.
 2. Ст. напольная: ширина 3 фута, высота 1 фт.
 3. Полы: (1858) ширина 1 фт., высота 1 фт.
 4. Ст. 1.1.1. высота 1 фт., ширина 1 фт.



Лавров 1.08

Составлено Иваном Петровичем Лавровым
 в мае 1858 года

1858
 в издательстве Лаврова
 в Петербурге
 1/2 листа в 8 в.
 1/2 листа в 8 в.
 1/2 листа в 8 в.

З. 2, 6.

-1.29.1

Ансамбль Петропавловской крепости

Плац-майорский дом (1753-1768 гг.)

Ф/с обмера Спец. научно-рест. пр. маст. Глав АПУ, 1964 г.

Разрез II-II

Ф/л ГРИИ, 1982 г.

Адрес: Петропавловская крепость, 6



3. 2, 6.

- 1. 29. 1.

Петропавловская крепость.

Монетный двор (1800-1805 гг.)

Общий вид мещевого волежного сада

Ф. Ф. 1967 г.

А. А. Тиморев

Адрес: Петропавловская крепость, 6



З. 2, 6. - т. 29. 1.

Гейроновская крепость.

Монетный двор (1800-1805 гг.), шлюз -
майорский и оборонительный рощ (1753-1768 гг.)

Вид сверху.

Ф. Ч. 1968 г.

А. Тригорьев.

Адрес: Гейроновская крепость, 6



WATER TOWER

З. 2, 6. - 1. 29. 1.

Петропавловская крепость.

Монетный двор (1800-1805 гг.). Раскоп
левого крыла и уловая круглая
башня.

Фр. Ф. 1981.

А. А. Тригорцев

Адрес: Петропавловская крепость, 6.



З. 2, 6. — т. 29. 1.

Петропавловская крепость.

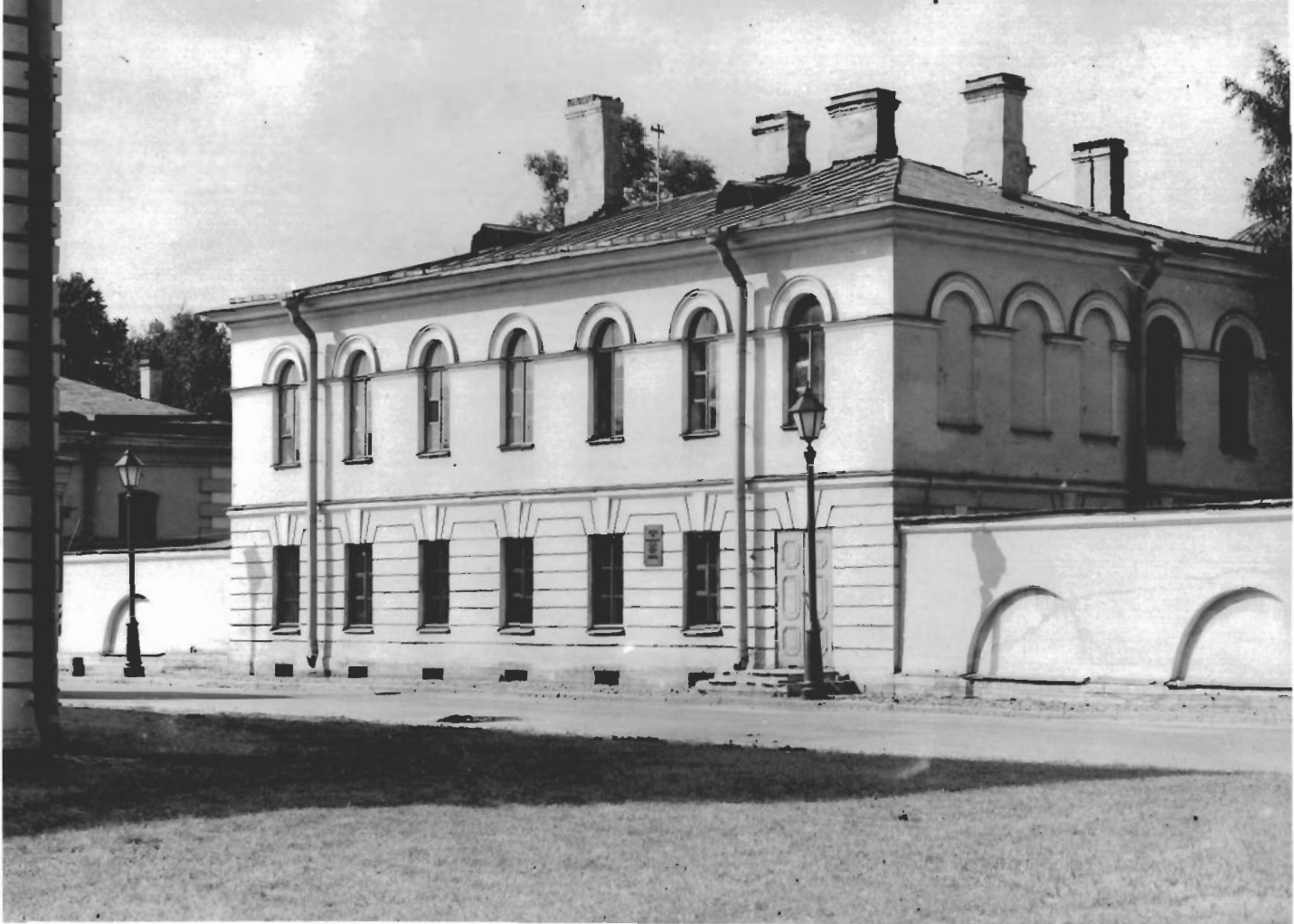
Каретник. (1846г.)

Западный фасад.

Фр. Ун. 1981г.

А. А. Тршорев

Адрес: Петропавловская крепость, 6



З. З. Б.

- г. 29. г. Петропавловская
крепость.

Глав-майорский дом (1753-1768 гг.)

Восточный фасад.

Фр. Ч.ч. 1981.

А. Тригорьев

Адрес: Петропавловская крепость, Б



З. 2, 6. - т. 29. 1.

Петропавловская крепость.

Титул-майорский и обер-офицерский
дома (1753-1768 гг.). Восточный двор.

ар. Ф. н. 1981.

А. А. Триоров

Адрес: Петропавловская крепость, 6



МОНЕТНЫЙ ДВОР.

З. 2, 6.

- 1. 29. 1.

Петропавловская крепость

Монетный двор (1800-1805 гг.)

Центральная часть монетного двора.

Ф. Ч. 1986.

А. А. Тригорцев

Адрес: Петропавловская крепость, 6



З. 2, 6.

- 1. 29. 1.

Петропавловская крепость.
Монетный двор (1800-1805 гг.). Раса.
Левое крыло здания.

Ф. Ч. 198 г.

А. А. Трещков

Адрес: Петропавловская крепость, 6.

МИНИСТЕРСТВО КУЛЬТУРЫ СССР ● ПАМЯТНИКИ ИСТОРИИ И КУЛЬТУРЫ СССР (недвижимые) 3.2.6. - I.29.I.
 (индекс)
 СОЮЗНАЯ РЕСПУБЛИКА РСФСР ГИОП ГлавлПУ Ленгорисполкома
 (наименование республиканского органа охраны)
 Адрес г. Ленинград, Петроградский район, Петропавловская крепость, 6
 (АССР, край, область, район, автономная обл., национальный округ; населенный пункт)

УЧЕТНАЯ КАРТОЧКА

I. НАИМЕНОВАНИЕ ПАМЯТНИКА Петропавловская крепость. Монетный двор с плац-майорским, обер-офицерским домами и каретником

II. ТИПОЛОГИЧЕСКАЯ ПРИНАДЛЕЖНОСТЬ

памятник археологии	памятник истории	памятник архитектуры	памятник монумент. ис-ва
		2,3	

III. ДАТИРОВКА ПАМЯТНИКА

1800-1805 гг. (Монетный двор); 1846 г. (каретник);

IV. ХАРАКТЕР СОВРЕМЕННОГО ИСПОЛЬЗОВАНИЯ

по первоначальному назначению	культурно-просветительное	туристско-экскурсионное	лечебно-оздоровительн.	жилищные помещения	хозяйственно-венное	не используется
					+	

предлож. по исполъз.

V. ХАРАКТЕРИСТИКА ТЕХНИЧЕСКОГО СОСТОЯНИЯ

хорошее	среднее	плохое	аварийное
	+		
союзная	республ.	местная	не состоит
	+		

VI. КАТЕГОРИЯ ОХРАНЫ

наличие утвержденной охранной зоны

да	нет
+	

VII. НАЛИЧИЕ ДОКУМЕНТАЦИИ

паспорт	фотографии	обмеры	реставрационные материалы
+	+	+	+

место хранения документов

Дата составления карточки январь 1983
 м. п.

органы охраны			реставрационные мастерские		музей, архив, ВНИИ Искусств.
союзный	республикан.	местный	республикан.	местные	
+	+	+		+	+

Составитель Черкасова И.С. ГИОП
 (Ф. и. о., должность или профессия, подпись)

Инспектор по охране памятников А. Ракин
 (Ф. и. о., подпись)



УЧЕТНАЯ КАРТОЧКА (оборотная сторона)

Фото или схематический план



Краткое описание

Монетный двор расположен в западной части крепости. Здание — промышленное, двухэтажное, в плане — трапециевидное, с тремя внутренними поперечными флигелями. Главный корпус (вдоль западной границы площади) решен в стиле зрелого классицизма.

Плац-майорский и обер-офицерский дома — жилые постройки, Г-образные в плане, двухэтажные, объединенные каменным забором. Фасады решены в характере классицизма. Дома образуют южную границу главной площади.

Монетный двор — памятник промышленной архитектуры нач. XIX в., оформивший главную площадь Петропавловской крепости.

Автор — арх. Антонио Порто.