

3500001082

3.4....I.I4.9

МИНИСТЕРСТВО КУЛЬТУРЫ СССР

индекс

ПАМЯТНИКИ ИСТОРИИ И КУЛЬТУРЫ СССР

(недвижимые)

СОЮЗНАЯ РЕСПУБЛИКА РСФСРУправление по охране памятников Минкультуры РСФСР

наименование республиканского органа охраны памятников

ПАСПОРТ

I НАИМЕНОВАНИЕ ПАМЯТНИКА

Часовня ВоскресенияII. ТИПОЛОГИЧЕСКАЯ
ПРИНАДЛЕЖНОСТЬ

памятник археологии	памятник истории	памятник архитектуры	памятник монумент. иск-ва
		4	

III. ДАТИРОВКА ПАМЯТНИКА (или дата исторического события, с которым связано возникнове-
ние памятника — для памятников истории)2-я пол. XIX в.

IV. АДРЕС (местонахождение) ПАМЯТНИКА

Вологодская область, Вытегорский район,

АССР, край, область, район, автономная область,

Коштугский с/с д. Сяргозеро (автобус Вытегра-Мегра, далее пешком 60 км)

национальный округ, населенный пункт; пути подъезда

V. ХАРАКТЕР
СОВРЕМЕННОГО
ИСПОЛЬЗОВАНИЯ

по перво- нач. назна- чению	культурно- просветит.	туристско- экскурси- он.	лечебно- оздорови- тельн.	жилые помещения	хозяйст- венное	не исполь- зуется
+	музей библ. клуб		больн. санат. д/отд.		учреждение торгов. промышл. склад	

Используется прихожанами

ПРИЛОЖЕНИЯ:

Фото общего вида—
 Фото фрагментов—
 Генплан—
 Обмеры: план—
 фасад—
 разрез—
 Схематический план
 охранной зоны—

11-1-10305

VI. ИСТОРИЧЕСКИЕ СВЕДЕНИЯ

- а) для памятников археологии — история возникновения, кем и когда производились разведки и раскопки, место хранения коллекций.
- для памятников истории — история возникновения; краткая характеристика событий и лиц, в связи с которыми объект приобрел значение памятника.
- для памятников архитектуры и монументального иск-ва — автор, строитель, заказчик, история создания.

Часовня построена плотниками деревни во 2^й пол. XIX в.
(со слов старожилов)

- б) перестройки и утраты, изменившие первоначальный облик памятника.

Частичные утраты декора (подзоры, причельные доски). Перед входом на крыльцо и приделе трапезной устроены дополнительные перегородки.

- в) реставрационные работы (общая характеристика, время, автор, место хранения документации).

Реставрационные работы не производились.

VII. ОПИСАНИЕ ПАМЯТНИКА

а)	для памятников археологии	— характер культурного слоя, важнейшие находки.
	для памятников истории	— характеристика памятника, наличие, текст и время установления мемориальной доски.
	для памятников архитектуры	— основные особенности планировочной, композиционно-пространственной структуры и конструкций; характер декора фасадов и интерьеров; наличие живописи, скульптуры, прикладного искусства; строительный материал, основные габариты.
	для памятников монумент, иск-ва	— основные особенности композиционного и колористического решения; тексты, материал, техника, размер

Часовня расположена за деревней на огороженной территории лесного кладбища и изредка используется прихожанами.

Памятник относится к типу деревянных клетских культовых построек, рублен из бревен "в обло с остатками" на фундаменте из валунов. Постройка обшита досками, расположенными горизонтально. "Остатки" сруба защиты в пилястры. Обшивка покрашена масляной охрой; обрамления окон и рамы — белилами. Кровля самцовая с двухслойным тесовым покрытием, частично подремонтированным уложенным поверху рубероидом. В интерьере за исключением трапезной стены обтесаны. Потолки плоские; полы из шпунтованных плах, уложенных по лагам. В трапезной — трехмаршевая лестница на звон колокольни. В храме тябловый иконостас с иконами конца XIX — начала XX вв.

В композиции часовни доминирует четверик колокольни с периметральным утолщением выше уровня примыкания кровли храма, возможно скрывающим под обшивкой повал четверика. На восточном фасаде часовни к причельным доскам прибито "полотенце", продолженное над коньком простым крестом.

Наибольший интерес представляет крыльцо часовни на фигурных резных столбах. Заделанная в пазы оголовкой столбов по периметру крыльца проходили прорезные подзорные доски, одна из которых сохранилась на северной стороне крыльца.

б) общая оценка общественной, научно-исторической и художественной значимости памятника.

Часовня представляется интересным по своим художественным качествам памятником со своеобразным композиционным решением при традиционной трактовке форм.

VIII. ОСНОВНАЯ БИБЛИОГРАФИЯ, АРХИВНЫЕ ИСТОЧНИКИ, ИКОНОГРАФИЧЕСКИЙ МАТЕРИАЛ

Отсутствует.

IX. ТЕХНИЧЕСКОЕ СОСТОЯНИЕ

характеристика общего состояния:

для памятников археологии культурного слоя важнейших находок

для памятников архитектуры и истории конструкций стен покрытий потолков пола декора фасадов интерьеров

в интерьере: живописи скульптуры прикл. иск-ва

для памятников монументального искусства цоколя постамента скульптуры грунта красочного слоя

хорошее	среднее	плохое	аварийное
+		+	
+			
+	+		

X. СИСТЕМА ОХРАНЫ

а) категория охраны

союзная | республик. | местная | не состоит

б) дата и № документа о принятии под охрану **Отсутствуют**

в) границы охранной зоны и зоны регулирования застройки (краткое описание со ссылкой на утверждающий документ)



Границы зон не установлены

г) балансовая принадлежность и конкретное использование **На балансе не стоит.**

Используется по назначению

д) дата и № охранного документа **Отсутствуют**

Дата составления паспорта

Составитель **арх. Н. Бровченко**
Ф., и., о., должность или профессия

Подпись
подпись

10 декабря 197 **8** г.

Инспектор по охране памятников _____

подпись _____



г.м. Воскресенск. Вологодская обл. Вятковский р.он
р. Сяргозеро

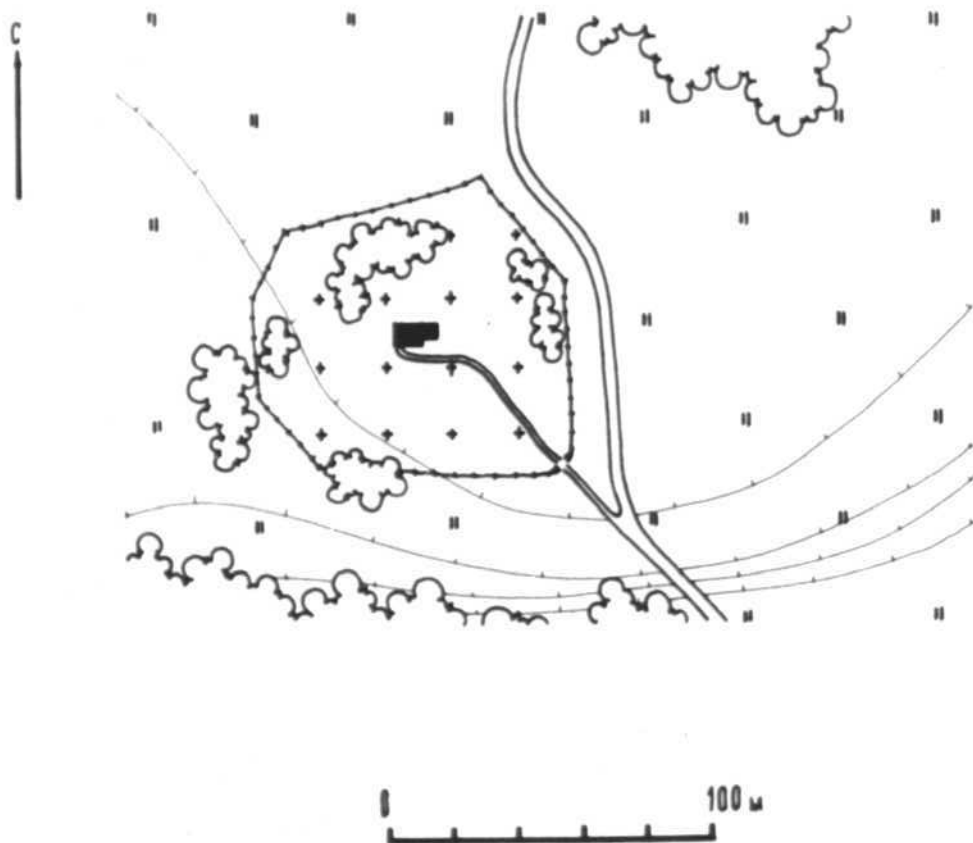
Продолжение.

Описание памятника.

При входе на кладбище находятся ворота с трехгранными
режамы, поддерживающими косяки колоды.

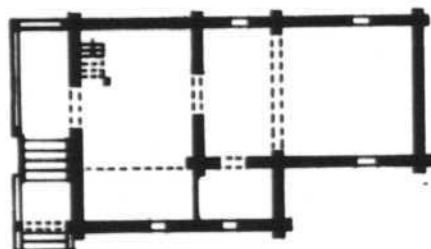
Габариты:плана: длина - 12,95 м; ширина - 6,60 м.

Д. СЯРГОЗЕРО
ВОЛОДСКАЯ ОБЛ. ВЫТЕГОРСКИЙ Р-ОН
КОШТУГЕРИЙ С/С
ЧАСОВНЯ ВОСКРЕСЕНИЯ
СХЕМА ТЕННАНА



Д. СЯРГОЗЕРО
ВЛАДИМИРСКАЯ ОБЛ. ВЫТЕГОРСКИЙ Р-ОН
КОШТУГСКИЙ С/С
ЧАСОВНЯ ВОСКРЕСЕНИЯ
2-я пол. XIX в.
1 ЭТАЖ

С



0 10 м





д Сергозеро
Войдунский ер
Воскресенская пасека
с 1000 20 мая. XIX



8. Сергеев
Коллекционер
Воскресенский
Павел
С 1918 22 мая 1918

638



8. Сергеев
Коллежский с/к
Воскресенская
г. Сибирь

с Ю - В.

2 е пол. XIX в.



г. Вытегра
Кашубской ул.
Воскресенское сельское
с. Дача. 2-е пол. XIX в.



Д. Сорочего
капитаншей ее
Воскресенская
госпоже
20 пол. XIX



§ Сергеева
Коседровская СК
Воскресенская
Школы
с Ю-В. 2я пол. XIX



§. Сергеев
Коллекция
Воскресения
в соборе

с 10-11. 22 июл. XIX в.



8. Сергеев
Воскресенские гонимые
с с - 3. 22 мая. XIX
Красно



8. Сергеево
Коллекция растений с
леса близ деревни



г. Согаддо
Кайтурсеет де
Ворова Кесккуня



§ Лермонтова
вспоминание о
Воскресенском
госпитале
с 10-3. 2 и 10е XIX

МИНИСТЕРСТВО КУЛЬТУРЫ СССР ● ГАМАЯНИКИ ИСТОРИИ И КУЛЬТУРЫ СССР (недвижимые) **3.4....I.I4.9**

СОЮЗНАЯ РЕСПУБЛИКА **РСФСР** Упр. по охр. пам. Минкультуры РСФСР

Адрес **Вологодская обл., Витегорский р-н, Коштугский с/с, д. Сяргозеро**
(АССР, край, область, район, автономная обл.; национальный округ; населенный пункт)

УЧЕТНАЯ КАРТОЧКА
Часовая Воскресения

I. НАИМЕНОВАНИЕ ПАМЯТНИКА

II. ТИПОЛОГИЧЕСКАЯ ПРИНАДЛЕЖНОСТЬ

памятник археологии	памятник истории	памятник архитектуры	памятник документ. ис-ва
		4	

III. ДАТИРОВКА ПАМЯТНИКА

2-я пол. XIX в.

IV. ХАРАКТЕР СОВРЕМЕННОГО ИСПОЛЬЗОВАНИЯ

по первоначальному назначению	культурно-просветительное	туристско-экскурсионное	лечебно-оздоровительн.	жилое помещения	хозяйственное	не используется
+						

предлож. по использ.

V. ХАРАКТЕРИСТИКА ТЕХНИЧЕСКОГО СОСТОЯНИЯ

хорошее	среднее	плохое	аварийное
	+		

VI. КАТЕГОРИЯ ОХРАНЫ

союзная	республ.	местная	не состоит
			+

наличие утвержденной охранной зоны

да	нет
	+

VII. НАЛИЧИЕ ДОКУМЕНТАЦИИ

паспорт	фотографии	обмеры	реставрационные материалы
1	13	2	-

Дата составления карточки

10 декабря 1978

органы охраны			реставрационные мастерские		музей, архив, НИИ
союзный	республиканск.	местный	республиканск.	местные	
		+			+

Составитель **В. В. Воробченко**
(ф., и., о., должность или профессия, подпись)

Инспектор по охране памятников **[подпись]**
(ф., и., о., подпись)



УЧЕТНАЯ КАРТОЧКА (оборотная сторона)

Фото или схематический план



Краткое описание

Памятник относится к типу деревянных клетских культовых построек, рублен из бревен "в обло с остатками" на фундаменте из валунов. Постройка обшита досками, расположенными горизонтально. "Остатки" сруба зашиты в пиллястры. Обшивка покрашена масляной охрой; обрамления окон и рамы - белилами. Кровля самцовая с двухслойным тесовым покрытием, частично отремонтированным уложенным поверху рубероидом. В интерьере за исключением трапезной стены обтесаны. Потолки плоские; полы из шпунтованных плах, уложенных по лагам. В трапезной - трехмаршевая лестница на звон колокольной. В храме тябловый иконостас с иконами конца XIX - начала XX в.

Наибольший интерес представляет крыльцо часовни на фигурных резных столбах.

Габариты плана: длина - 12,95 м, ширина - 6,60 м.

Ц-86 построена в традициях местной дер. архитектуры