

5800000524
З... I.39.I.
индекс

МИНИСТЕРСТВО КУЛЬТУРЫ СССР

ПАМЯТНИКИ ИСТОРИИ И КУЛЬТУРЫ СССР (недвижимые)

СОЮЗНАЯ РЕСПУБЛИКА РСФСР

Министерство культуры. Главное управление по охране памятников истории и культуры.
(наименование республиканского органа охраны памятников)

П А С П О Р Т

I. НАИМЕНОВАНИЕ ПАМЯТНИКА Дом жилой с флигелем.

II. ТИПОЛОГИЧЕСКАЯ ПРИНАДЛЕЖНОСТЬ

памятник археологии	памятник истории	памятник архитектуры	памятник-монумент иск-ва
		2	

III. ДАТИРОВКА ПАМЯТНИКА (или дата исторического события, с которым связано возникновение памятника—для памятников истории)

Начало XX века.

IV. АДРЕС (местонахождение) ПАМЯТНИКА Пензенская область, город Пенза, улица Калинина, П.
(АССР, край, область, район, автономная обл.,

национальный округ, населенный пункт, пути подъезда)

V. ХАРАКТЕР СОВРЕМЕННОГО ИСПОЛЬЗОВАНИЯ

по первонач. назначению	культурно-просветит.	туристско-экскурсион.	лечебно-оздоровительн.	жилые помещения	хозяйственное	не используется
музей, библ. клуб			больн. санат. д/отд.	+	учреждение торгов. промышл. склад	

ПРИЛОЖЕНИЯ:

- Фото общего вида — **6**
- Фото фрагментов — **3**
- Генплан — **I**
- Обмеры: план — **I**
- фасад —
- разрез —
- Схематический план охранной зоны —
- Схема кровли — **I**
- Схема фотофиксации — **I**
- Чертеж паркета — **I**
- Вкладыш — **I**

VI. ИСТОРИЧЕСКИЕ СВЕДЕНИЯ

- а) { для памятников археологии — история возникновения, кем и когда проводилась разведки и раскопки, место хранения коллекций
для памятников истории — история возникновения; краткая характеристика событий и лиц в связи с которыми объект приобрел значение памятника
для памятников архитектуры и монументального иск-ва — автор, строитель, заказчик, история создания

Иилой дом с флигелем, судя по архитектурно-стилистическим признакам, построен в начале XX века.

б) перестройки и утраты, изменившие первоначальный облик памятника

В доме прорублено несколько новых проемов. Перед поздними входами на южном и восточном фасадах сделаны деревянные тамбуры. Планировка интерьера искажена дополнительными деревянными стенами. Большинство печей переложено.

в) реставрационные работы (общая характеристика, время, автор, место хранения документации)

Реставрационные работы не проводились.

VII. ОПИСАНИЕ ПАМЯТНИКА

для памятников археологии	— характер культурного слоя, важнейшие находки
а) $\left\{ \begin{array}{l} \text{для памятников истории} \\ \text{для памятников архитектуры} \end{array} \right.$	— характеристика памятника, наличие, текст и время установления мемориальной доски.
	— основные особенности планировочной, композиционно-пространственной структуры и конструкций; характер декора фасадов и интерьеров; наличие живописи, скульптуры, прикладного искусства; строительный материал, основные габариты.
для памятников монумент. ис-ва	— основные особенности композиционного и колористического решения; тексты, материал, техника, размер.

Одноэтажный, деревянный жилой дом расположен на красной линии улицы Калинина и обращен к ней главным, восточным фасадом. Стены здания облицованы снаружи кирпичем, получив декоративное оформление, выполненное в духе поздней эклектики, тяготеющей к формам классицизма. Из-за незначительного перепада рельефа местности здание имеет на уличном фасаде отчетливо выраженный цоколь. Памятник получил характерную для эклектики усложненную плановую конфигурацию. Его основной, прямоугольный в плане объем со стороны двора имеет два крупных, различных по ширине ризалита, значительно вынесенных за линию боковых фасадов.

Декоративное оформление, обладающее характерной для начала XX века сухой и графичной проработкой отдельных элементов получили в основном уличный фасад и боковой южный — вдоль которого осуществляется проход во двор. По верху стен уличного фасада проходит венчающий карниз, дополненный поребриком и упрощенными мутулами. В оформлении фасада использованы флен-

общая оценка общественной, научно-исторической и художественной значимости памятника.

/см. вкладыш № I/

Памятник — характерный для застройки Пензы второй половины XIX — начала XX веков пример жилого дома с флигелем во дворе. Жилой дом интересен, как образец деревянного, облицованного снаружи кирпичем гражданского сооружения, выстроенного в духе эклектики и обладающего характерной для этого направления русской архитектуры усложненной плановой конфигурацией.

VIII. ОСНОВНАЯ БИБЛИОГРАФИЯ, АРХИВНЫЕ ИСТОЧНИКИ, ИКОНОГРАФИЧЕСКИЙ МАТЕРИАЛ.

Литературных и архивных сведений не обнаружено.

Обмерные планы, фотографии, кроки обмеров и негативы хранятся в Пензенском областном управлении культуры.

Вкладш № I к паспорту
 Дом жилой с флигелем, нач. XX в.
 Пензинская обл. г. Пенза,
 ул. Калинина, II.

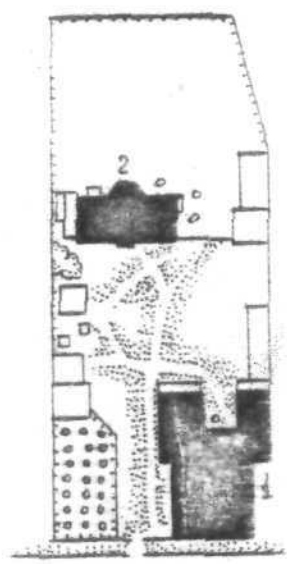
к разделу УП/а.

чатые и рустованные пилястры. Простенки между прямоугольными окнами обработаны квадратным рустом. Окна обрамлены рамочными наличниками, завершенными скромными полочками. В уровне подоконников проходит несложный профиль. Такой же профиль отмечает уровень цоколя. Под окнами помещен широкий пояс прямоугольных филенок, чередующихся с накладными панелями. Над юго-восточным углом дома сохранилась небольшая декоративная тумба. Выполненная значительно скромнее обработка бокового, южного фасада, ограничена гладкими пилястрами и рамочными с полочками наличниками на окнах. Венчающий карниз, проходящий по всему периметру здания, имеет пояс сухариков.

Внутренняя планировка претерпела целый ряд изменений, сохранив несколько старых деревянных стен, образующих различные по площади, не симметрично расположенные комнаты. В южной части дома сохранилась широкая, опирающаяся на пилястры двойная арка, образующая в одной из комнат небольшой альков. Потолки в некоторых местах обработаны скромными тянутыми карнизами. Сохранилось несколько старых двупольных филенчатых дверей, а так же две угловые печи со скошенными зеркалами. Перекрытия плоские. Полы дощатые и только в одной из комнат положен шитовой дубовый паркет.

За домом в глубине участка расположен одноэтажный, деревянный на кирпичном полуподвале флигель, получивший декоративную обработку, характерную для деревянных сооружений Пензы второй половины XIX — начала XX веков. Центральная часть восточного, обращенного в обширный фруктовый сад фасада флигеля, выделена трехгранным аркером.

ПЕНЗЕНСКАЯ ОБЛ.
г. ПЕНЗА
УЛ. КАЛИНИНА, 11
ГОРОДСКАЯ УСАДЬБА, н. XIX в.
ПЕЧПЛАН



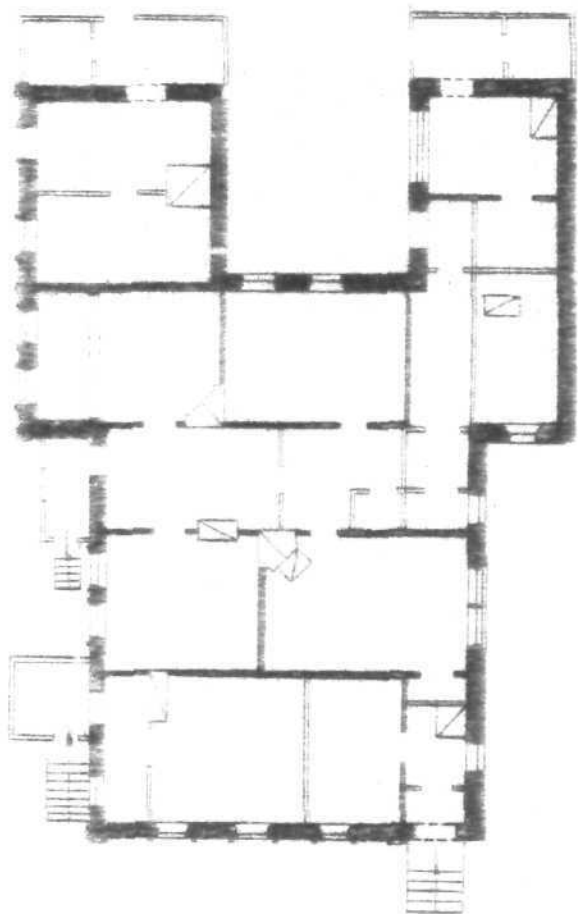
УЛ. КАЛИНИНА



ЭКСПЛИКАЦИЯ
1. Дом
2. Флигель

ЧЕРТЫЛ: СИНЦОВСКИЙ
1985 г.

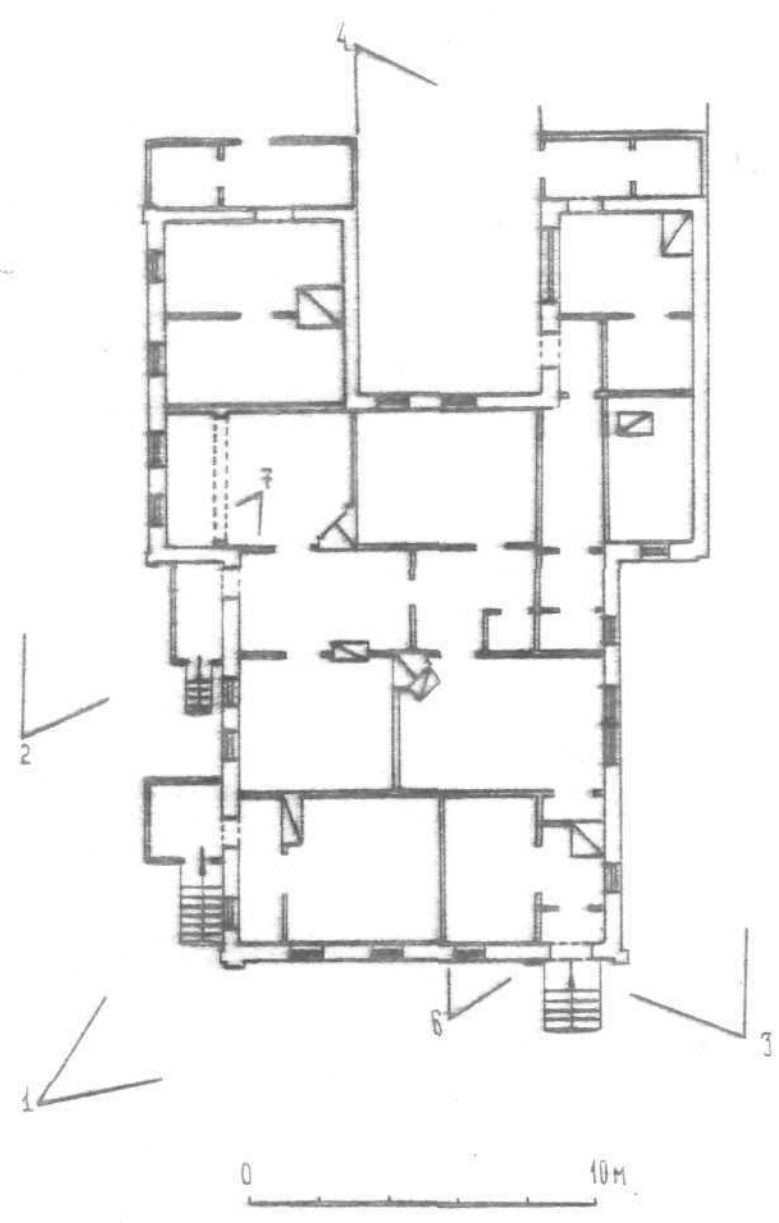
ПЕРВОУЧЕТНАЯ ОБЛ.
С. ПЕНЗА
УЛ. КАЛИНИНА, 11
ЖИЛЫЙ ДОМ, № 110.



ЧЕРТЕЖЪ СИНДВОЛЬСКОЮ
1985 г.

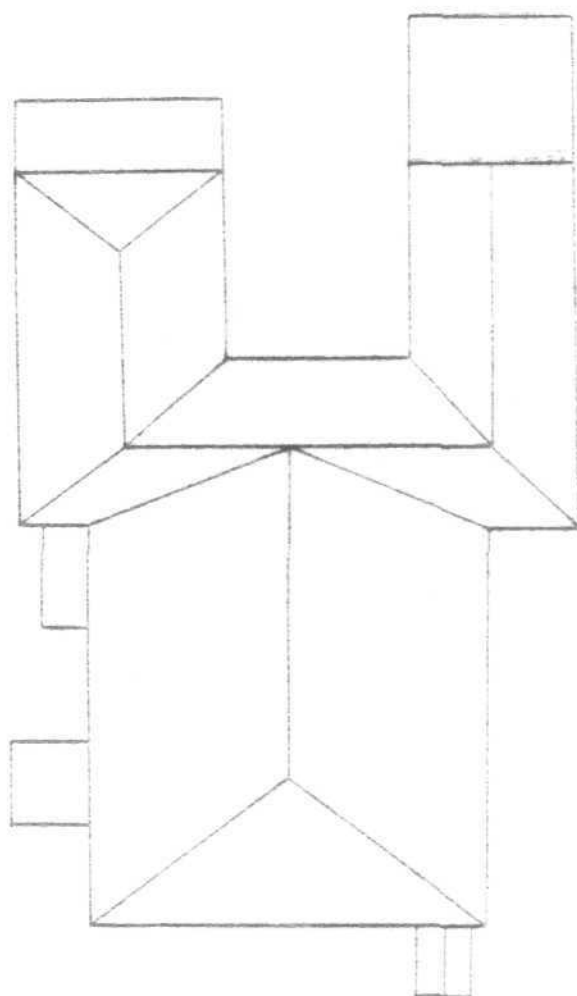
5

ПЕНЗЕНСКАЯ ОБЛ
г. ПЕНЗА
УЛ. ЦААЦЫНА, 11
ЖИЛОЙ ДОМ, н. 18 в.
СХЕМА ФТОФИКСАЦИИ ДОМА



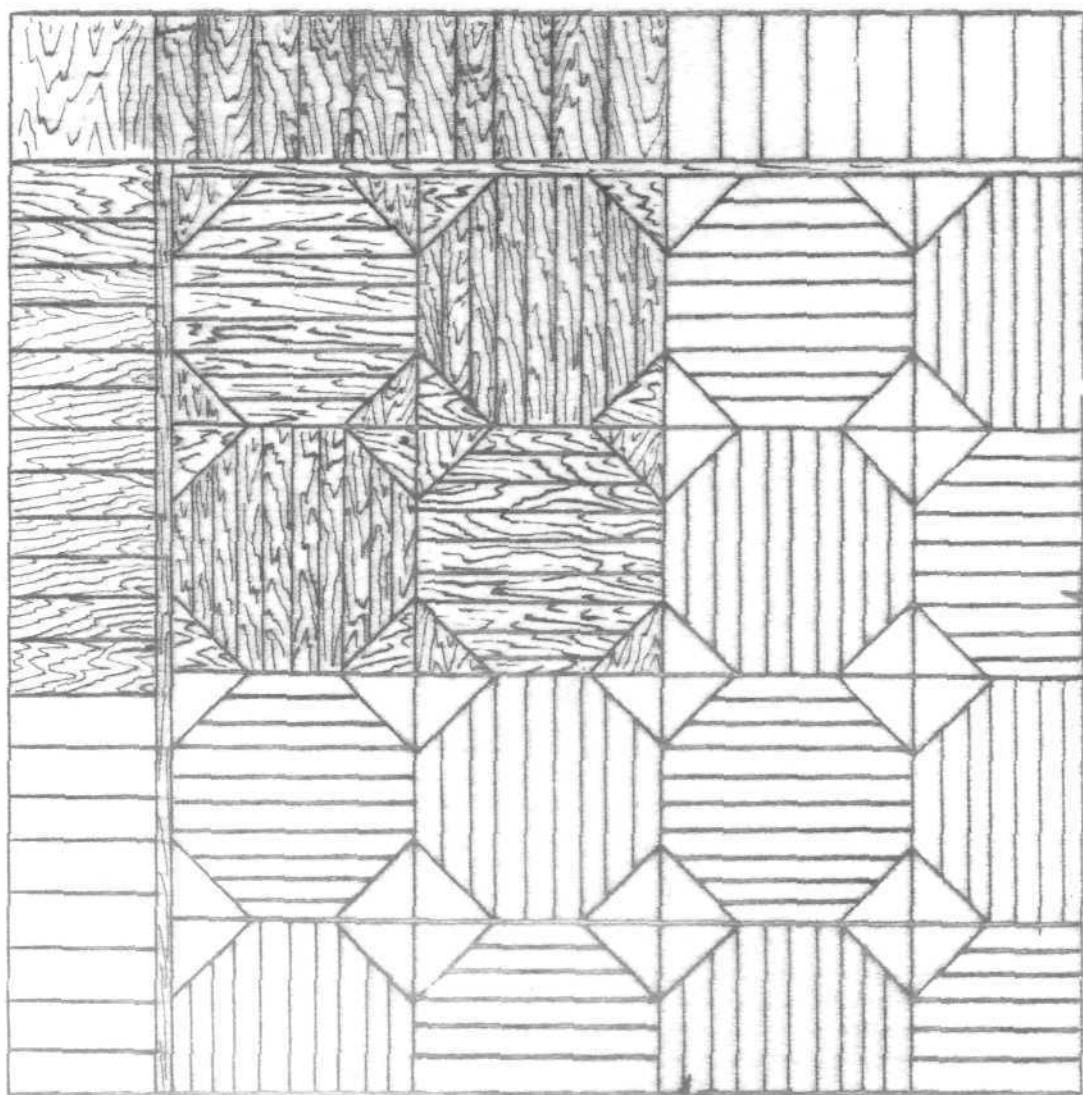
ЧЕРТЫЛ: С. НИКОЛЬСКИЙ
1983 г.

ПЕНЗЕНСКАЯ ОБЛ.
Г. ПЕНЗА
УЛ. КАЛИНИНА, 11
ЖИЛОЙ ДОМ, Н. XXV
СХЕМА КРОВЛИ



ЧЕРТИЛ: С. Никольский
1983 г.

ПЕНЗЕНСКОЕ ОБЛ.
г. ПЕНЗА
УЛ. НАКОННИЦА, 11
ЖИЛОЙ ДОМ, Н. № 8 в.
ПАРЦЕЛ КОМНАТЫ ЗА ЗАЛОМ



0 50 см

ЧЕРТИЛ: С. НИКОЛЬСКИЙ
1983 г.



Неуринская обл.

г. Кемерово

ул. Коммуна, 11

Минской гор. и. 198

бульваре 100-летия,

11

Ромо Умаровиче П.В. 1983.



Петербургская обл.

г. Петербург

ул. Кавалинская, 11

Милосердия дома, 6 XXI

Юнкерский госпиталь

12

Ремонт Ударица № 4. 1583.



Кемеровская обл.

г. Кемерово

ул. Коммуна, №

Менделеевской, ч. XX 6

Северный тракт.

№3

Ромо Шаремко Т.Н. 1983.



Кемеровская обл.
г. Кемерово
Ул. Коммуна, 11
Почтовый ящик, № 1115
Вход с нов. здания.

Вино Шаршина А.И. 1983.



Пензенская обл.
г. Пенза

ул. Каскина, 11

Минералогия, 4 X X в.

Окно на восточной ст-е.

Ромо Шаршина Л.И. 1983.



17
Пензенская обл.

г. Пенза

ул. Карла Маркса, 11

Минский завод, в ХХ в.

Фрагмент интерьера.

Ромо Шаршина 7/11 1983.



Кемеровская обл.

г. Кемерово

ул. Коммунальщиц, 11

Фонд № 4. X X 6

Выдана за № 4.

Фонд Шаршма № 1585.



Кеушиская обл.
г. Кеуза
ул. Касимкина, 11.
Фамилия кар. XX
Вид с востока.

Решо Шаршина Т.И. 1983,



Кемеровская обл.

г. Кемерово

ул. Коммунальная, 11

Милый дом, н. XV с.

Франсисит западной гр-гр.

Ромо Шаринко Т.И. 1983.

МИНИСТЕРСТВО КУЛЬТУРЫ СССР • ПАМЯТНИКИ ИСТОРИИ И КУЛЬТУРЫ СССР (недвижимые)

3.2. I.39.I.

СОЮЗНАЯ РЕСПУБЛИКА

РСФСР МР. Глав. упр. по охр. пам. ист. и культ. (индекс)

Пензинская обл. г. Пенза, ул. Калинина, 11. республиканского органа охраны

Адрес (АССР, край, область; район, автономная обл.; национальный округ; населенный пункт)

УЧЕТНАЯ КАРТОЧКА

Дом жилой с флигелем.

I. НАИМЕНОВАНИЕ ПАМЯТНИКА

II. ТИПОЛОГИЧЕСКАЯ ПРИНАДЛЕЖНОСТЬ

памятник археологии	памятник истории	памятник архитектуры	памятник монумент. ис-ва
		2	

III. ДАТИРОВКА ПАМЯТНИКА

Начало XX века.

IV. ХАРАКТЕР СОВРЕМЕННОГО ИСПОЛЬЗОВАНИЯ

по первоначальному назначению	культурно-просветительное	туристско-экскурсионное	лечебно-оздоровительн.	жилые помещения	хозяйственное	не используется
				+		

предлож. по использ.

V. ХАРАКТЕРИСТИКА ТЕХНИЧЕСКОГО СОСТОЯНИЯ

хорошее	среднее	плохое	не известно
+			

VI. КАТЕГОРИЯ ОХРАНЫ

союзная	республ.	местная	не состоит
			+

наличие утвержденной охранной зоны

да	нет
	+

VII. НАЛИЧИЕ ДОКУМЕНТАЦИИ

паспорт	фотографии	обмеры	реставрационные материалы
+	+	+	

место хранения документов

Дата составления карточки
« 10 ЯНВ. 1983 г.

органы охраны			реставрационные мастерские		музей, архив, НИИ
союзный	республикан.	местный	республикан.	местные	
	+	+			

Составитель арх. Шармин Д.Н.
(Ф. и. о., должность или профессия, подпись)

Инспектор по охране памятников (Ф. и. о., подпись)



УЧЕТНАЯ КАРТОЧКА (оборотная сторона)

Фото или схематический план



Краткое описание

Одноэтажный, деревянный жилой дом расположен на красной линии ул. Калинина и обращен к ней главным, восточным фасадом. Стены здания облицованы снаружи кирпичем, получив декоративное оформление, выполненное в духе эклектики, тяготеющей к формам классицизма. Памятник получил характерную для эклектики усложненную плановую конфигурацию. Его основной, прямоугольный в плане объем со стороны двора имеет два ризалита, значительно вынесенных за линию боковых фасадов.

Декоративное оформление, обладающее характерной для н. ХХ в. сухой и графичной проработкой деталей получили в основном уличный фасад и боковой-южный, вдоль которого осуществляется проход во двор. Внутренняя планировка претерпела целый ряд изменений, сохранив несколько старых стен, образующих различные по площади, не симметрично расположенные комнаты. Перекрытия плоские.

За домом в глубине участка расположен деревянный с кирпичным полуподвалом флигель.

Памятник-характерный для застройки Пезы в п. XIX-н. XX вв. пример жилого дома с флигелем.