

6210078004

МИНИСТЕРСТВО КУЛЬТУРЫ СССР

3.2 №

1,43, 6
индекс

Памятники истории и культуры СССР

(недвижимые)

СОЮЗНАЯ РЕСПУБЛИКА

РСФСР

Министерство культуры Государственная инспекция по охране памятников истории и культуры
(наименование республиканского органа охраны памятников)

ПАСПОРТ

I. Наименование памятника **Усадьба Худекова, Людская**

II. ТИПОЛОГИЧЕСКАЯ ПРИНАДЛЕЖНОСТЬ	памятник археологии	памятник истории	памятник архитектуры	памятник монумент иск-ва
			2	

III. ДАТИРОВКА ПАМЯТНИКА (или дата исторического события, с которым связано возникновение памятника — для памятников истории)
1880-е - 1890-е гг.

IV. АДРЕС (местонахождение) ПАМЯТНИКА **Рязанская область, Кораблинский р-н, с.Ерлино.**
Проезд: авт. из Кораблина до ост. "Ерлино".
(АССР край, область, район, автономная обл., национальный округ, населенный пункт, путеподъезд)

V. ХАРАКТЕР СОВРЕМЕННОГО ИСПОЛЬЗОВАНИЯ	по первонач. назначению	культурно-просвятит.	туристско-экскурсион.	лечебно-оздоровительн.	жилые помещения	хозяйственное	не используется
	музей	библ. клуб		больн. санат. д/отд.	+	учреждение торгов. промышл. склад	

ПРИЛОЖЕНИЯ-

- Фото общего вида — 4
- Фото фрагментов — 1
- Генплан — 0
- Обмеры план- I
- фасад — I
- разрез
- Схематический план
- СВЕДЕНИЯ
- охранной зоны

VI. ИСТОРИЧЕСКИЕ

для памятников археологии

для памятников архитектуры

для памятников истории монументального искусства

— история возникновения, кем и когда производились разведки развалин, место хранения коллекций

— история возникновения: краткая характеристика событий и лиц, в связи с которыми объект приобрел значение памятника

— автор, строитель, заказчик, история создания

Здание людской (по другим сведениям дом станового пристава) относится, судя по архитектуре и ее сходству с архитектурой других усадебных зданий, к 1880-м-1890-м годам. В это время Сергей Николаевич Худеков, купив в конце 1870-х годов, проводил в нем крупные строительные работы (1,2).

б) перестройки и утраты, изменившие первоначальный облик памятника

С северной стороны к зданию примыкает кирпичный пристрой. Заменено покрытие кровли. Утрачена отделка интерьеров.

в) реставрационные работы (общая характеристика, время, автор, место хранения документации)

Не проводились

VII. ОПИСАНИЕ ПАМЯТНИКА

для памятников археологии

для Памятников архитектуры

для Памятников архитектуры
ного искусства

—характер культурного слоя, важнейшие находки.

—характеристика памятника, наличие, текст и время установления мемориальной доски.

—основные особенности планировочной, композиционно-пространственной структуры и конструкций: характер декора фасадов и интерьеров; наличие живописи, скульптуры, прикладного искусства; строительный материал, основные габариты.

—основные особенности композиционного и колористического решения, тексты, материал, техника, размер.

Небольшая постройка расположена в северной части парка, южнее конторы. Выстроена из кирпича (выходящего на фасады торцами) и побелено.

Скромное одноэтажное здание Г-образное в плане под высокой вальмовой кровлей, имеет с севера небольшую современную пристройку, в которой расположен вход. Другой входной проем с северной стороны протяженной части дома заложен. Декор прост: лепятки по углам объемов переходят в широкий фриз по периметру дома, над ним — двуступенчатый карниз. Окна прямоугольные в плоских штукатурных рамках.

Внутри покрытия плоские. Вход ведет в сени с небольшим коридорчиком, откуда вход в остальную часть дома, поделенную на небольшие комнаты перегородками. Декоративная обработка интерьеров не сохранилась. Кладка тычковая, кирпич 27x6,5x29x13x7.

б) общая оценка общественной, научно-исторической и художественной значимости памятника

Скромная усадебная постройка в характерных для кон.19 века упрощенных формах позднего классицизма.

VIII. ОСНОВНАЯ БИБЛИОГРАФИЯ, АРХИВНЫЕ ИСТОЧНИКИ.

ИКОНОГРАФИЧЕСКИЙ МАТЕРИАЛ

1. Иллюстрированный вестник культуры и торгово-промышленного прогресса России. СПб, 1900-1901 г., вып.3, с.19.
2. Воспоминания А.Г.Гордеевой — старожила с.Ерлина

хорошее среднее плохое аварийное

IX. ТЕХНИЧЕСКОЕ СОСТОЯНИЕ

характеристика общего состояния:

для памятников археологии

для памятников архитектуры и истории

в интерьере:

для памятников монументального искусства

культурного слоя
важнейших находок
конструкций
стен
покрытий
пола
декора фасадов
интерьеров
ПОТОЛКОВ
живописи
скульптуры
прикл. иск-ва

цоколя
постаментов
скульптуры
грунта
красочного слоя

хорошее	среднее	плохое	аварийное
+			
+			
+			
	+		
+			

X. СИСТЕМА ОХРАНЫ

союзная республи. местная не состоит

а) категория охраны

б) дата и № документа о принятии под охрану

в) границы охранной зоны и зоны регулирования застройки (краткое описание со ссылкой на утверждающий документ)

не определены

г) балансовая принадлежность и конкретное использование

колхоз "Маяк"; гостиница

д) дата и № охранного документа

Дата составления паспорта

Составитель **архитектор И. Ю. Яровой**

(ф. и. о., должность или профессия)

« 15 »

ноября

198 90.

(подпись)

Инспектор по охране памятников

М. П.

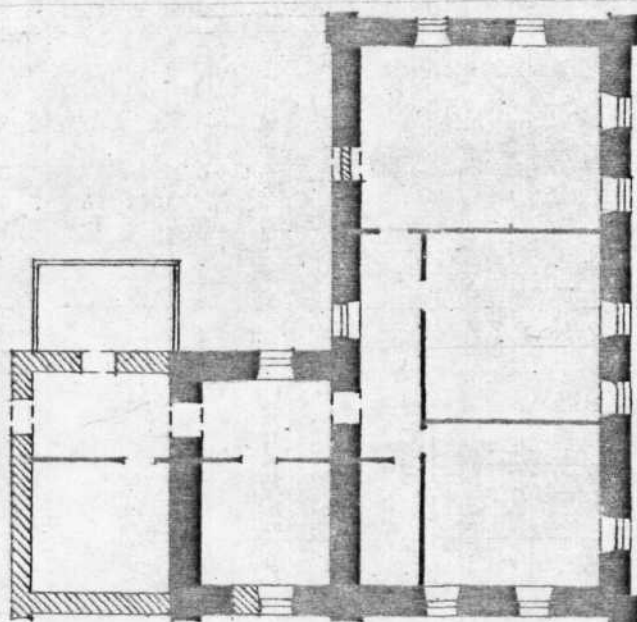
(подпись)



D000003369

Рязанская область
Кораблинский район
с. Ерлино
Усадьба Худекова
Людская

С



0 10М

Исполнитель
Архитектор И.Ю. Яровой



Рязанская обл., Кораблинский р-н, с. Ермино

Усадьба Худякова

Людская, ком. 196.

Вид с юга

август 1990 г. Фото Ерового И. И.



Рязанская обл., Кораблинский р-н, с. Ермино

Усадьба Худекова

Людская. Кон. 19 в.

Вид с запада

Август 1990 г. Фото Ярового ИЮ.



Рязанская обл., Кораблинский р-н, с. Ермино

Усадьба Худякова

Любская, Кем. 19 в.

Вид с севера

Август 1990 г. Фото Эрнеста И. Ю.,



Рязанская обл., Кораблинский р-н, с. Ермино

Усадьба Худякова

Людская, Ком. 19-в.

Вид с востока

Август 1990. Фото Яревова И. Ю.



Рязанская обл., Кораблинский р-н, с. Ермино

Усадьба Худекова

Медская. Ком. 196.

Интерьер конной комнаты

Взвеш 1990 г. Фото Эрвского И. Ю.

МИНИСТЕРСТВО КУЛЬТУРЫ СССР • ПАМЯТНИКИ ИСТОРИИ И КУЛЬТУРЫ СССР (недвижимые) _____
 РСФСР. Мин-во культуры. Гос. инсп. по охране памятников ис- _____
 СОЮЗНАЯ РЕСПУБЛИКА _____ (индекс)
 _____ (наименование республиканского органа охраны)
 Адрес Рязанская обл. Кораблинский р-н, с. Брдино
 (АССР, край, область; район, автономная обл.; национальный округ; населенный пункт)

УЧЕТНАЯ КАРТОЧКА

I. НАИМЕНОВАНИЕ ПАМЯТНИКА Усадьба Худекова. Людская.

II. ТИПОЛОГИЧЕСКАЯ ПРИНАДЛЕЖНОСТЬ

памятник архитектуры	памятник истории	памятник архитектуры	памятник монумент. ис-ва
		2	

III. ДАТИРОВКА ПАМЯТНИКА 1880-е - 1890-е годы

IV. ХАРАКТЕР СОВРЕМЕННОГО ИСПОЛЬЗОВАНИЯ

по первоначальному назначению	культурно-просветительное	туристско-экскурсионное	лечебно-оздоровительн.	жилищное помещения	хозяйственное	не используется

предлож. по использ. _____

V. ХАРАКТЕРИСТИКА ТЕХНИЧЕСКОГО СОСТОЯНИЯ

хорошее	среднее	плохое	аварийное
+			

VI. КАТЕГОРИЯ ОХРАНЫ

союзная	республ.	местная	не имеет
			+

наличие утвержденной охранной зоны

да	нет
	+

VII. НАЛИЧИЕ ДОКУМЕНТАЦИИ

паспорт	фотографии	обмеры	реставрационные материалы
+	+	+	

место хранения документов _____

Дата обследования ноябрь 1990 г.

органы охраны			реставрационные мастерские		музей, архив
союзная	республикан.	местный	рест. с. перл.	местные	ИИИИ
	+	+			ВНИИ

М. П. _____

Составитель И. М. Яровой, архитектор Инспектор по охране памятников _____
 (Ф. И. О. и должность или профессия; подпись) (Ф. И. О. и подпись)

УЧЕТНАЯ КАРТОЧКА (оборотная сторона)

Фото или схематический план



Краткое описание

Небольшая постройка расположена в сев. части парка, южнее конторы. Выстроена из кирпича и побелена.

Скромное одноэтажное здание Г-обр. в плане под высокой вальмовой кровлей, с сев. - пристройка, в которой расположен вход. Декор прост - доски по углам объемов переходят в широкий фриз по периметру дома, с двуступенчатым карнизом. Окна прямоугольные, в плоских штукатуренных рамках.

Перекрытия плоские. Вход в сени с небольшим коридором, связанным с остальными помещениями. Обработка интерьеров не сохранилась. Кирпич 27x6,5x29x13x7.

Скромная усадебная постройка в характерных для кон. XIX в. упрощенных формах позднего классицизма.