

ПАМЯТНИКИ ИСТОРИИ И КУЛЬТУРЫ СССР

(НЕДВИЖИМЫЕ)

3500002031

СОЮЗНАЯ РЕСПУБЛИКА РСФСР

Министерство культуры. Управление по охране памятников истории и культуры

П А С П О Р Т

I. НАИМЕНОВАНИЕ ПАМЯТНИКА Часовня

II. ТИПОЛОГИЧЕСКАЯ ПРИНАДЛЕЖНОСТЬ

памятник археологии	памятник истории	памятник архитектуры	памятник монумент. иск-ва
		4	

III. ДАТИРОВКА ПАМЯТНИКА (или дата исторического события, с которым связано возникновение памятника — для памятников истории)

II пол. XIX в.

IV. АДРЕС (местонахождение) ПАМЯТНИКА Вологодская обл., Кирилловский р-н,

АССР, край, область, район, автономная обл.

д. Гора Николо-Торжского с/с

национальный округ, населенный пункт, пути подъезда

V. ХАРАКТЕР СОВРЕМЕННОГО ИСПОЛЬЗОВАНИЯ

по первонач. назначению	культурно-просветит.	туристско-экскурсион.	лечебно-оздоровитель.	жилищно-помещенн.	хозяйственно-	не используется
	музей библ. клуб		больн. санат. д/от.		учреждение торгов. промыш. склад	+

ПРИЛОЖЕНИЯ:

Фото общего вида — 5
 Фото фрагментов —
 Генплан —
 фасад — I
 Обмеры: план —
 разрез —
 Схематический план
 охранной зоны —

*3-минутный
переход от центра
района*

VI. ИСТОРИЧЕСКИЕ СВЕДЕНИЯ

- а) для памятников археологии — история возникновения, кем и когда производились разведки и раскопки, место хранения коллекций.
- для памятников истории — история возникновения: краткая характеристика событий и лиц, в связи с которыми объект приобрел значение памятника.
- для памятников архитектур. и монументального иск-ва — автор, строитель, заказчик, история создания.

Точный сведений о времени строительства часовни обнаружить не удалось. Датировка П половиной XIX века сделана на основании стилистического анализа форм.

б) перестройки и утраты, изменившие первонач. облик памятника.

Памятник хорошо сохранил свои формы. Утрачены лишь кресты ^{над}главками. Частично заложены окна. Лицевая кладка цоколя требует вычистки. Декоративное убранство интерьера не сохранилось.

в) реставрационные работы (общая характеристика, время, автор, место хранения документации).

Реставрационные работы не проводились.

VII. ОПИСАНИЕ ПАМЯТНИКА

а)	для памятников археологии	— характер культурного слоя, важнейшие находки.
	для памятников истории	— характеристика памятника, наличие, текст и время установления мемориальной доски.
	для памятников архитектур.	— основные особенности планировочной, композиционно-пространственной структуры и конструкций; характер декора фасадов и интерьеров; наличие живописи, скульптуры, прикладного искусства; строительный материал, основные габариты.
б.	для памятников монумент. иск-ва	— основные особенности композиционного и колористического решения; тексты, материал, техника, размер.

Часовня расположена в центре небольшого села. В плане она представляет собой квадрат, к которому с запада примыкает квадрат притвора.

Небольшой кубический объем часовни завершен четырехскатной кровлей и увенчан шатром с луковичной главкой. Притвор чуть пониже по отношению к основному объему, кровля над ним устроена на два ската. Над притвором поставлена маленькая деревянная звонница с небольшим шатриком с луковичной главкой.

В интерьере часовни и в притворе подшиты плоские потолки.

В фасадном декоре как и в объемно-пространственной композиции использованы формы псевдорусской архитектуры II половины XIX века. Под кровлей проходит карниз из полочек, ряда поребрика и ряда консолек. Углы объема отмечены трехчетвертными колонками, декорированными плоскими перехватами. На северной и южной стенах часовни расположен по два оконных проема, в восточной стене окна заменены равновеликими нишами. Арочные перемычки окон и ниш украшены плоскими полуциркульными обрамлениями, в их основании проходит общая горизонтальная тяга, раскреповывающаяся по угловым колонкам. Цоколь обозначен уступом стены. У притвора в северной и южной гранях расположены окна, аналогичные окнам основного объема. Главный вход в часовню имеет арочную перемычку, оформлен фигурными пилястрами и полуциркульными обрамлениями с рядом зубчиков. Западную стену часовни венчает шпиль со скругленным верхним углом. По краю шпилца проходит карниз из зубчиков и полочки.

Стены часовни по фасадам и в интерьере оштукатурены и побелены. Полы деревянные. Габариты плана: 8,2 x 5,5 м

б) общая оценка общественной, научно-исторической и художественной значимости памятника.

Характерный пример малых форм культовой архитектуры II половины XIX века, выстроенный в

традициях псевдорусского зодчества.

Памятник хорошо сохранивший свои формы выделяется на фоне однотипной деревянной застройки села.

VIII. ОСНОВНАЯ БИБЛИОГРАФИЯ, АРХИВНЫЕ ИСТОЧНИКИ, ИКОНОГРАФИЧЕСКИЙ МАТЕРИАЛ

Библиографические материалы и архивные источники не найдены.

IX. ТЕХНИЧЕСКОЕ СОСТОЯНИЕ

Характеристика общего состояния:
 для памятников археологии — культурного слоя важнейших находок
 для памятников архитектуры и истории — конструкций стен покрытий потолков пола декора фасадов интерьеров
 в интерьере: живописи скульптуры прикл. иск-ва цоколя устаменты скульптуры грунта красочного слоя
 для памятников монументального искусства

хорошее	среднее	плохое	аварийное
+			
+			
+			
+			

X. СИСТЕМА ОХРАНЫ

а) категория охраны

союзная	республ.	местная	не состоит
			+

б) дата и № документа о принятии под охрану

нет

в) границы охранной зоны и зоны регулирования застройки (краткое описание со ссылкой на утверждающ. док.)

Границы охранной зон не установлены.



D000037851

г) балансовая принадлежность и конкретное использование

НЕ ИСПОЛЬЗУЕТСЯ

д) дата и № охранного документа

Дата составления паспорта

Составитель: Искусствовед Троскина Н.Д.
 Ф., И., О., должность или профессия

Н.Д. Троскина
 подпись

№ I X 197 9 г.

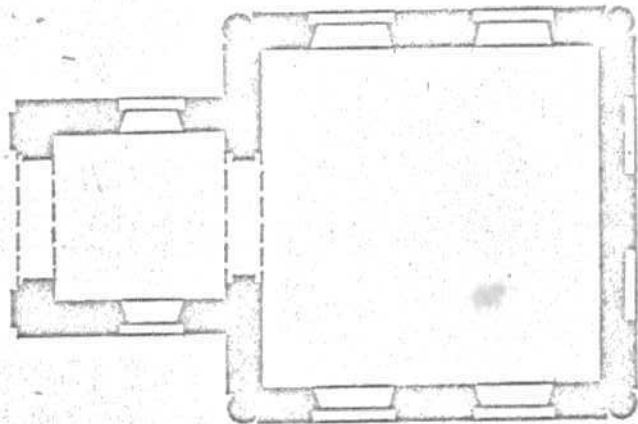
м. п.

Старший инженер производственной группы по охране памятников

Тольма, типография, зак. 4932, тир. 4000.



ВОЛОГОДСКАЯ ОБЛАСТЬ
КИРИЛЛОВСКИЙ РАЙОН
ДТРА / НИКОЛО-ТОРЖСКИЙ С/С /
ЧАСОВНЯ
II ПОЛ. XIX В.



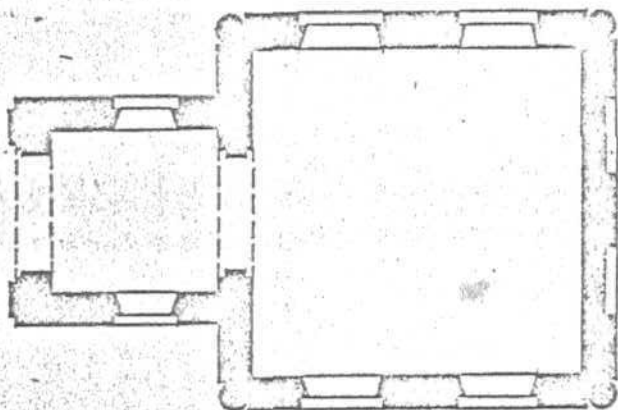
ЕН. ВОЛОГ. 24с

0 5 м

2

В/О "СОЮЗРЕСТАВРАЦИЯ"
ОБМЕРИЛИ: ШЕРЕДЕГА В.
КАМЕНЕВ Н.
ВЫПОЛНИЛ: МАШКОВ А. 1988

ВОЛОГОДСКАЯ ОБЛАСТЬ
КИРИЛЛОВСКИЙ РАЙОН
Д. ГОРА /НИКОЛО-ТОРЖЕСКИЙ С/С/.
ЧАСОВНЯ
II ПОЛ. XIX В.



сф. волог 24с



2

В/О "СОЮЗРЕСТАВРАЦИЯ"
ОБМЕРИЛИ: ШЕРЕДЕГА В.
КАМЕНЕВ Н.
ВЫПОЛНИЛ: МАШКОВ А 198'



Волжская обл.

Уфимский р-н

д. Тора (Климов-Торосовичи)

Часовня в.н. XIX в.

Возв. с севера

Губин Камарва 1978 г.



Вологодская обл.

Ширинковский р-н

г. Торо (Тихоо-Торосский ЦС)

Тасовые в. л. XIX в.

Вид с юго-запада

СН. VOLOG 24a

орото Каменева 1978г



Вологодская обл.

Куримовский р-н.

д. Торо (Никола-Торжеский %)

Углублен в.ч. XIX.

Вып. с юго-востока.

СН. VOLOG 24 B

Фото Каменка 1978₂.



Волгоградская обл.

Урюпинский р-н

д. Торо (Глико-Торпеский с/с)

Часовня в.п. XIX в.

Урюпинца

фото. Камелева 1978.



Вологодская обл.

Угрюмовский р-н

д. Горы (Никола-Горный ц.)

Часовня в.и. XIX

Крыльцо.

фото Каменева 1978г.

МИНИСТЕРСТВО КУЛЬТУРЫ СССР ● ПАМЯТНИКИ ИСТОРИИ И КУЛЬТУРЫ СССР (недвижимые) _____

СОЮЗНАЯ РЕСПУБЛИКА РСФСР . Управление по охране памятников истории и культуры _____ (индекс)

Адрес Вологодская обл., Кирилловский р-н, о. Гора Никола-Торжского е/с культуры

(АССР, край, область, район, автономная обл.; национальный округ; населенный пункт)

УЧЕТНАЯ КАРТОЧКА

Часовня

I. НАИМЕНОВАНИЕ ПАМЯТНИКА

II. ТИПОЛОГИЧЕСКАЯ ПРИНАДЛЕЖНОСТЬ

памятник археологии	памятник истории	памятник архитектуры	памятник монумент. ис-ва
		+	

III. ДАТИРОВКА ПАМЯТНИКА
II пол. XIX в.

IV. ХАРАКТЕР СОВРЕМЕННОГО ИСПОЛЬЗОВАНИЯ

по первоначальному назначению	культурно-просветительное	туристско-экскурсионное	лечебно-оздоровительн.	жилищно-помещенн.	хозяйственное	не используется
						+

предлож. по использ.

V. ХАРАКТЕРИСТИКА ТЕХНИЧЕСКОГО СОСТОЯНИЯ

хорошее	среднее	плохое	аварийное
+			

VI. КАТЕГОРИЯ ОХРАНЫ

союзная	республ.	местная	не состоит
			+

наличие утвержденной охранной зоны

да	нет
	+

VII. НАЛИЧИЕ ДОКУМЕНТАЦИИ

паспорт	фотографии	обмеры	реставрационные материалы
+	+	+	

место хранения документов

органы охраны

Дата составления карточки

союзный	республикан.	местный	реставр. инст. мастерские	музей, архив, НИИ
	+	+	республикан.	местные
				+

1979 г.

М. П.

Составитель

искусствовед Троскина Н.Д.

инспектор по охране памятников

(ф. и. о., должность или профессия, подпись)

(ф. и. о., подпись)

Н. Троскина





Расположена в центре села.

Небольшая каменная часовня - характерный пример малых форм культовой архитектуры II половины XIX века. Ее объемно-пространственная композиция с шатром и маленькой деревянной звонницей над крыльцом решена в традициях псевдорусского зодчества.

Часовня выделяется на фоне деревянной однотипной застройки села.

В фасадном декоре использованы мотивы характерные для псевдарусской архитектуры: трехчетвертные колонки на углах, ряды поребрика и косяков в карнизах.

В план часовня представляет собой квадрат, с которого с запада примыкает восьмигранник придела.
Небольшой кубический объем часовни завершен 4х скатной кровлей и увенчан шатром с луковичной главкой.