

МИНИСТЕРСТВО КУЛЬТУРЫ СССР

индекс

ПАМЯТНИКИ ИСТОРИИ И КУЛЬТУРЫ СССР
(НЕДВИЖИМЫЕ)

5800000547

СОЮЗНАЯ РЕСПУБЛИКА РСФСР

Министерство культуры. Главное управление охраны, реставрации и

(наименование республиканского органа охраны памятников)

ИСПОЛЬЗОВАНИЯ ПАМЯТНИКОВ

П А С П О Р Т

I. НАИМЕНОВАНИЕ ПАМЯТНИКА Дом жилойII. ТИПОЛОГИЧЕСКАЯ
ПРИНАДЛЕЖНОСТЬ

памятник археологии	памятник истории	памятник архитектуры	памятник монумент искусства
		2	

III. ДАТИРОВКА ПАМЯТНИКА (или дата исторического события, с которым связано возникнове-
ние памятника—для памятников истории)1907 г.IV. АДРЕС (местонахождение) ПАМЯТНИКА Пензенская обл., г. Пенза,
ул. Урицкого, 88
(АССР, край, область, район, автономная обл.,

национальный округ; населенный пункт; пути подъезда)

V. ХАРАКТЕР
СОВРЕМЕННОГО
ИСПОЛЬЗОВАНИЯ

по перво- нач. назна- чению	культурно- просветит.	туристско- экскурсион.	лечебно- оздорови- тельн.	жилые помещения	хозяйст- венное	не исполь- зуется
+	музей библ. клуб		больн. санат. д. отд.	+	учреждение торгов. промышл. склад	

ПРИЛОЖЕНИЯ:

Фото общего вида— 3

Фото фрагментов— 4

Генплан— I

Обмеры: план— I

фасад—

разрез—

Схематический план

охранной зоны—

VI. ИСТОРИЧЕСКИЕ СВЕДЕНИЯ

- | | | |
|----|--|---|
| а) | для памятников археологии | — история возникновения, кем и когда производились разведки и раскопки, место хранения коллекций. |
| | для памятников истории | — история возникновения: краткая характеристика событий и лиц, в связи с которыми объект приобрел значение памятника. |
| | для памятников архитектуры и монументального искусства | — автор, строитель, заказчик, история создания. |

Этот дом построен в 1907 г. (1).

- б) перестройки и утраты, изменившие первоначальный облик памятника

Внутренняя планировка изменена.

- в) реставрационные работы (общая характеристика, время, автор, место хранения документации)

не проводились

VII. ОПИСАНИЕ ПАМЯТНИКА

для памятников археологии	— характеристика культурного слоя, важнейшие находки.
для памятников истории	— характеристика памятника, наличие, текст и время установления мемориальной доски.
а) для памятников архитектуры	— основные особенности планировочной, композиционно-пространственной структуры и конструкций; характер декора фасадов и интерьеров; наличие живописи, скульптуры, прикладного искусства; строительный материал, основные габариты.
для памятников монумент. иск-ва	— основные особенности композиционного и колористического решения; тексты, материал, техника, размер.

Дом I-этажный, бревенчатый, рублен "в лапу", обшит тесом, прямоугольный в плане. К его северному фасаду пристроены дощатые сени. Расположен на красной линии ул. Урицкого.

Его главный восточный фасад имеет четыре оконных проема с лучковой перемычкой, которые обрамляются наличниками. Боковые стойки наличников фигурные, заканчивающиеся снизу луковками. Наверху наличников украшены тремя треугольными фронтонами, под которыми сделаны золотообразные накладки, напоминающие свиток. На подоконной доске ^{и над окном по} сделаны две фигурные накладки. Углы основного объема дома отмечены лопатками.

Обращенная на улицу стена сеней, в которой расположена филленчатая дверь парадного входа, возвышается над односкатной крышей, образуя ступенчатый аттик. Основной объем покрыт железной вальмовой крышей, на северном скате которой устроен лаз на чердак мезонинного типа.

Фундамент дома кирпичный. В плане дом поделен поперечными стенами на несколько квартир, которые, в свою очередь, разделены перегородками на отдельные комнаты.

б) общая оценка общественной, научно-исторической и художественной значимости памятника.

Является примером жилого деревянного дома н.ХХ в., декоративное оформление которого решено практически с помощью одних наличников, получивших необычное для пензенских домов завершение — в виде треугольных фронтонов, выделяющих дом среди прочей застройки Пензы.

VIII ОСНОВНАЯ БИБЛИОГРАФИЯ, АРХИВНЫЕ ИСТОЧНИКИ, ИКОНОГРАФИЧЕСКИЙ МАТЕРИАЛ.

1. Технический паспорт на дом. Бюро технической инвентаризации г. Пензы.

IX. ТЕХНИЧЕСКОЕ СОСТОЯНИЕ

характеристика общего состояния: культурного слоя
для памятников археологии важнейших находок

для памятников архитек-
туры и истории

конструкций
стен
покрытий
потолков
пола
декора фасадов
интерьеров

в интерьере:

живописи
скульптуры
прикл. иск-ва

для памятников монументального искусства

цоколя
постаментов
скульптуры
грунта
красочного слоя

хорошее	среднее	плохое	аварийное
	+		
	+		
	+		
	+		
+	+		
	+		

X. СИСТЕМА ОХРАНЫ

а) категория охраны

союзная	республ.	местная	не состоит
			+

б) дата и № документа о принятии под охрану

в) границы охраняемой зоны и зоны регулирования застройки (краткое описание со ссылкой на утверждающий документ)



D000037929

г) балансовая принадлежность и конкретное использование

под жильё

д) дата и № охранного документа

Дата составления паспорта

май 1988 г.

Составитель Белгузова Т.Д., преподаватель

(ф. и. о., должность или профессия)

Белгузова Т.Д.
(подпись)

Инспектор по охране памятников

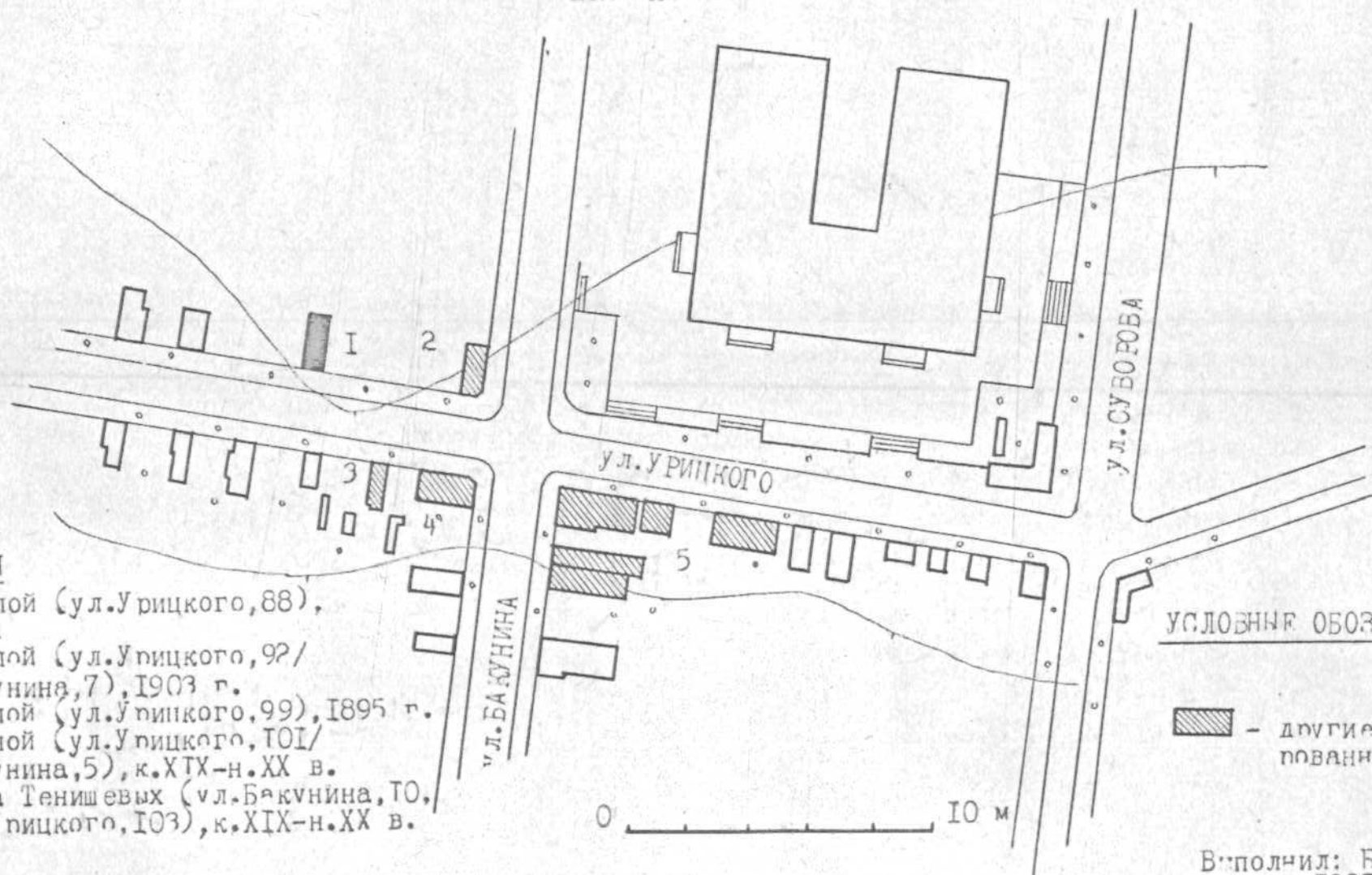
Борунов Д.А.

Борунов Д.А.
(подпись)

ПЕНЗЕНСКАЯ ОБЛ.. г.ПЕНЗА,
ул.УРИЦКОГО,88.
ДОМ ЖИЛОЙ.1907 г.

Генплан


← С



ЭКСПЛИКАЦИЯ

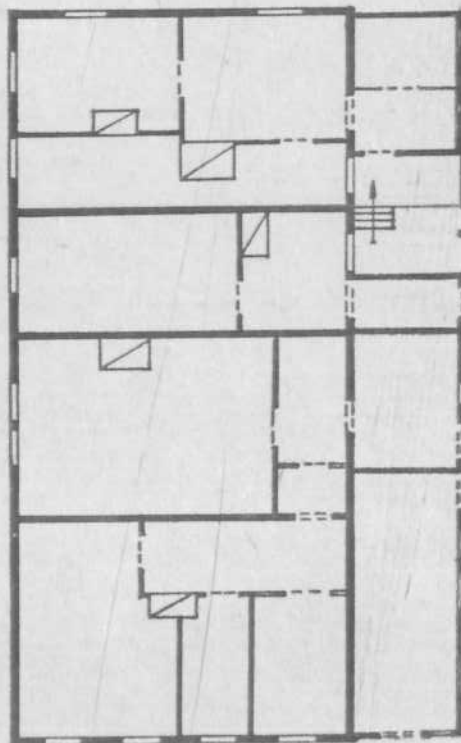
- 1 - Дом жилой (ул.Урицкого,88),
1907 г.
- 2 - Дом жилой (ул.Урицкого,92/
ул.Бакунина,7),1903 г.
- 3 - Дом жилой (ул.Урицкого,99),1895 г.
- 4 - Дом жилой (ул.Урицкого,101/
ул.Бакунина,5),к.ХІХ-н.ХХ в.
- 5 - Усадьба Тенишевых (ул.Бакунина,10,
12/ул.Урицкого,103),к.ХІХ-н.ХХ в.

УСЛОВНЫЕ ОБОЗНАЧЕНИЯ

 - другие паспортизи-
рованные памятники

Выполнил: Белгузова Т.Ю.
1987 г.

ПЕНЗЕНСКАЯ ОБЛ., г. ПЕНЗА,
ул. УРИЦКОГО, 88.
ДОМ ЖИЛОЙ. 1907 г.
план



0 10 м

Выполнил: Белгузова Т.Ю.
1988 г.



Телушкин об-е.
г. Тула
ул. Гривцова, 58
Домикова, 1907.
Вид с юго-востока

фото 1987.
В. Федюков



Тенгизская обл.,
г. Тенга
ул. Францова, 88
Домикский, 1907.
Буд с ново-востока.

февраль 1986 г.
Березовый 70



Тензевская об.

г. Тенза
ул. Фрунзенов, 52
дом № 111. 1907,
возможной града

градо 1987.
В. Рагунцов



Киевская обл.
г. Киев
ул. Трушкова, 58
Дом № 105. 1907.
Отправлен 20/8

срочно 1907.
В. Родченко



Телеграммная обл.
г. Телуза
ул. Трудиной, 88
Дом № 105, 1907,
Двадцатая часть.

г. Телуза 1907,
В. Радушинов



Тензевская одр.

г. Тенза
ул. Фрунзского, № 8
Августинской, 1907,
Александровская зава,

г. Тенза 1987,
В. Федотович



Теневская об.,
г. Тенза
ул. Урицкого, 88
Дом № 1106, 1907,
Дом вожарного
двора

дом 1887,
А. Родионов

МИНИСТЕРСТВО КУЛЬТУРЫ СССР ● ПАМЯТНИКИ ИСТОРИИ И КУЛЬТУРЫ СССР (недвижимые)
(индекс)

3.2. - I.39.I

СОЮЗНАЯ РЕСПУБЛИКА РСФСР. Мин. культуры. Главк охраны памятников
(наименование республиканского органа охраны)

Адрес Пензенская обл., г. Пенза, ул. Урицкого, 88
(д. СССР, край, область, район, автономная обл., национальный округ, населенный пункт)

УЧЕТНАЯ КАРТОЧКА

I. НАИМЕНОВАНИЕ ПАМЯТНИКА

Дом жилой

II. ТИПОЛОГИЧЕСКАЯ ПРИНАДЛЕЖНОСТЬ

памятник археологии	памятник истории	памятник архитектуры	памятник монумент. ис-ва
---------------------	------------------	----------------------	--------------------------

III. ДАТИРОВКА ПАМЯТНИКА

1907 г.

IV. ХАРАКТЕР СОВРЕМЕННОГО ИСПОЛЬЗОВАНИЯ

по первоначальному назначению	культурно-просветительное	туристско-экскурсионное	лечебно-оздоровительн.	жилые помещения	хозяйственное	не используется
-------------------------------	---------------------------	-------------------------	------------------------	-----------------	---------------	-----------------

предлож. по использ.

V. ХАРАКТЕРИСТИКА ТЕХНИЧЕСКОГО СОСТОЯНИЯ

хорошее	среднее	плохое	аварийное
---------	---------	--------	-----------

VI. КАТЕГОРИЯ ОХРАНЫ

союзная	республ.	местная	не состоит
---------	----------	---------	------------

наличие утвержденной охранной зоны

да	нет
----	-----

VII. НАЛИЧИЕ ДОКУМЕНТАЦИИ

паспорт	фотографии	обмеры	реставрационные материалы
---------	------------	--------	---------------------------

место хранения документов

органы охраны		реставрацион. мастерские		музей, архив, НИИ
союзный	республикан.	республикан.	местные	

Дата составления карточки «.....» октября 1988 г.

Составитель Белгузова Г.В. преподаватель

Инспектор по охране памятников Борунов И.А.

Белгузова

Борунов

УЧЕТНАЯ КАРТОЧКА (оборотная сторона)

Фото или схематический план



Краткое описание

Дом I-этажный бревенчатый, рублен "в лапу", обшит тесом, прямоугольный в плане. Главный восточный фасад имеет четыре оконных проема с лучковыми перемычками. Наличники, боковые стойки которых фигурные, имеет навершия, украшенные тремя треугольными фронтончиками, под которыми сделаны волнообразные накладки, напоминающие свиток. С северной стороны к дому пристроены сени со входом, обращенным на улицу. Крыша железная вальмовая.

Является примером жилого деревянного дома н. XX в., декоративное оформление которого решено практически с помощью одних наличников, получивших необычное для пензенских домов завершение, выделяющее дом среди прочих застройки Пензы.