

МИНИСТЕРСТВО КУЛЬТУРЫ СССР

индекс

ПАМЯТНИКИ ИСТОРИИ И КУЛЬТУРЫ СССР

(недвижимые)

СОЮЗНАЯ РЕСПУБЛИКА РСФСРУправление по охране памятников Минкультуры РСФСР

наименование республиканского органа охраны памятников

ПАСПОРТ

I НАИМЕНОВАНИЕ ПАМЯТНИКА

НИКОЛЬСКАЯ Церковь ~~Св. Николая~~II. ТИПОЛОГИЧЕСКАЯ
ПРИНАДЛЕЖНОСТЬ

памятник археологии	памятник истории	памятник архитектуры	памятник монумент. иск-ва
		4	

III. ДАТИРОВКА ПАМЯТНИКА (или дата исторического события, с которым связано возникновение памятника — для памятников истории)

конец XIX в.

IV. АДРЕС (местонахождение) ПАМЯТНИКА

Вологодская область, Вытегорский район,

АССР, край, область, район, автономная область,

Коштугский с/с, д.Сяргозеро (автобус Вытегра-Мегра, далее 60 км пешком)

национальный округ, населенный пункт; пути подъезда

V. ХАРАКТЕР
СОВРЕМЕННОГО
ИСПОЛЬЗОВАНИЯ

по первонач. назначению	культурно-просветит.	туристско-экскурсион.	лечебно-оздоровительн.	жилые помещения	хозяйственное	не используется
	музей библ. клуб		больн. санат. д/отд.		учреждение тргов. промышл. склад	+

Памятник пустует

ПРИЛОЖЕНИЯ:

Фото общего вида— 4
 Фото фрагментов— 1
 Генплан— 1
 Обмеры: план— 1
 фасад— 1
 разрез— 1
 Схематический план
 охранной зоны— 1

VI. ИСТОРИЧЕСКИЕ СВЕДЕНИЯ

а)	для памятников археологии	— история возникновения, кем и когда производились разведки и раскопки, место хранения коллекций.
	для памятников истории	— история возникновения; краткая характеристика событий и лиц, в связи с которыми объект приобрел значение памятника.
	для памятников архитектуры и монументального иск-ва	— автор, строитель, заказчик, история создания.

Исторические сведения отсутствуют.

**Датировка концом XIX в.
дана по анализу арх. форм.**

б) перестройки и утраты, изменившие первоначальный облик памятника.

Утрачена колокольня, частично, фрагменты декора фасадов и крыльца. На площадке крыльца и в трапезной устроены дополнительные перегородки. Утрачено внутреннее убранство.

в) реставрационные работы (общая характеристика, время, автор, место хранения документации).

Реставрационные работы не производились.

VII. ОПИСАНИЕ ПАМЯТНИКА

а)	для памятников археологии	— характер культурного слоя, важнейшие находки.
	для памятников истории	— характеристика памятника, наличие, текст и время установления мемориальной доски.
	для памятников архитектуры	— основные особенности планировочной, композиционно-пространственной структуры и конструкций; характер декора фасадов и интерьеров; наличие живописи, скульптуры, прикладного искусства; строительный материал, основные габариты.
	для памятников монумент, иск-ва	— основные особенности композиционного и колористического решения; тексты, материал, техника, размер

Никольская зимняя церковь сооружена на холме в центре деревни. Своим главным фасадом церковь обращена на луг, оставляя улицу позади себя.

Церковь относится к типу деревянных клетских культовых построек, рублена из бруса "в лапу" на фундаменте из валунов и обшита расположенными горизонтально досками в стык на кованых гвоздях. На углах обшивка укреплена накладными нащельниками. Кровля стропильная с покрытием ^{шестью} по двум слоям теса на трапезной, ~~и шестяной~~ ^{и шестяной} ~~храме~~ и апсиде. Перекрытие плоское по балкам, уложенным заподлицо с подшивкой. Пол деревянный из шпунтованных плах по ларам. Алтарный подъем пола с вычленением клиросов. В северо-западном углу храма устроена кирпичная печь.

В традиционной композиции церкви следует отметить значительную высоту алтарной части и трапезной, что приводит к всечению их кровель не в стены четверика храма, а непосредственно в вальмы его покрытия. Такое преуменьшение значения храма подчеркивается и в интерьере общим уровнем потолка.

В помещении трапезной вычленена клеть с лестницей, ведущей на колокольню. Симметричная ей южная клеть является позднейшей интерполяцией. Особый интерес представляет ^и двухс^Нход^Се крыльцо на рундуке, представляющем опору для врубленных в него ступеней. Кровлю крыльца поддерживают столбы из бруса со стесанными гребнями в средней части. Крыльцо

б) общая оценка общественного, научно-исторической и художественной значимости памятника.

Несмотря на поздний период постройки памятника, церковь сооружена в традициях предшествующих веков, что и определяет ее художественную выразительность и значимость.

VIII. ОСНОВНАЯ БИБЛИОГРАФИЯ, АРХИВНЫЕ ИСТОЧНИКИ, ИКОНОГРАФИЧЕСКИЙ МАТЕРИАЛ

ОТСУТСТВУЮТ

IX. ТЕХНИЧЕСКОЕ СОСТОЯНИЕ

характеристика общего состояния:
 для памятников археологии культурного слоя
 важнейших находок

для памятников архитектуры и истории конструкций
 стен
 покрытий
 потолков
 пола
 декора фасадов
 интерьеров

в интерьере: живописи
 скульптуры
 прикл. иск-ва

для памятников монументального искусства цоколя
 постамента
 скульптуры
 грунта
 красочного слоя

хорошее	среднее	плохое	аварийное
+	+		
+			
+			

X. СИСТЕМА ОХРАНЫ

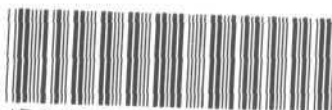
а) категория охраны союзная | республ. | местная | не состоит

+

б) дата и № документа о принятии под охрану Не состоит

в) границы охранной зоны и зоны регулирования застройки (краткое описание со ссылкой на утверждающий документ)

Границы зон не установлены.



D000030984

г) балансовая принадлежность и конкретное использование Баланс Коштугского с/с.

Памятник не используется

д) дата и № охранного документа Отсутствует.

Дата составления паспорта

Составитель арх. Н. Бровченко
 ф. и. о. должность или профессия

(Handwritten signature)
 подпись

17 ноября 1978 г.

Инспектор по охране памятников _____

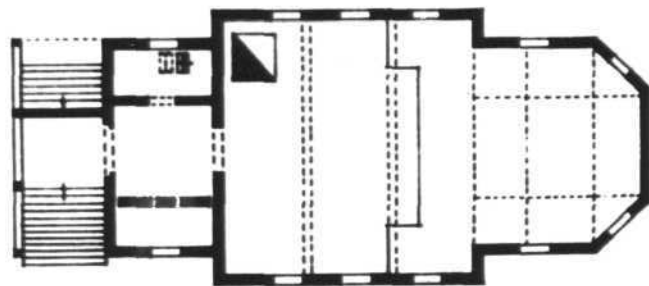
 подпись



Д. СЯРГОЗЕРО
ВОЛОГДСКАЯ ОБЛ. ВЬИТЕГОРСКИЙ Р-ОН
КОШТУТСКИЙ С/С
НИКОЛАЙСКАЯ ЦЕРКОВЬ
СХЕМА ТЕПЛАНА



Д. СЯРГОЗЕРО
ВЛАДИМИРСКАЯ ОБЛ. ВЫТЕГОРСКИЙ Р-ОН
КОШТУРСКИЙ С/С
НИКОЛЬСКАЯ ЦЕРКОВЬ
КОН. XIX В.
1 ЭТАЖ



У-66 Св. Николая
д. Сертозеро, Вологодская обл.
Вытегорский р-н

Продолжение.

УП.а) Описание памятника.

зашиито изнутри досками. На столбах крыльца не обнаружено ни пазов, ни борозд от устройства ограждений и перил.

Габариты плана: длина - 20,10 м; ширина - 8,45 м.



8. Сергозеро
Кашубские с.с
Исаковская цв.

с чер.
кон XIX



д. Сергозеро
Витеггорский с/с.
Ильинская ул.

с. 3. № 118



д. Сергозеро
Кашеутский с/с.
Кулаевская ул.

Дениз. кон. XIX



д. Сергозеро Коштурский с/с,
Никольская ул. вв. кон. XIX

дом.



д. Серозеро
Каштрский с/е
Неловская у вв.

с Ю-В.

№ № XIX



д. Сергозеро
Вашебурский с/к.
Кемеровская губ.
Мануф. № 111



д. Сергозеро
Коситунский с/с.
Никольская ул
с/о - В. как XIX



д. Сергозеро
Кашинский е/е
Кашинская у/вв.

с. Зан. кон. XIX



д. Сергозеро
Кашинского с/с
Ильинская ул.
Свер. кон XIX



д. Сергозеро
Кашинский с/с
Кедровая ул
ст. № 107. XIX



8. Сергеев
каменное здание
несколько ульев
конец XIX в.

Доб. фрески



8. Сергееву
Владимировна с/с
Ивановская ц/б
кон XIX в.
с Юли



8. Сергозеро
Кашедринское озе
Кедровая губа
о. 10. кон. XIX
о. 10. кон. XIX
о. 10. кон. XIX

МИНИСТЕРСТВО КУЛЬТУРЫ СССР ● ГАМАЯТНИКИ ИСТОРИИ И КУЛЬТУРЫ СССР (недвижимые) **3.4....I.I4.9**
 (объект)

СОЮЗНАЯ РЕСПУБЛИКА **РСФСР** Упр. по охр. пам. Минкультуры РСФСР

Адрес **Вологодская обл., Вытегорский р-н, Коштугский с/с, д. Сяргозеро**
 (АССР, край, область, район, автономная обл.; национальный округ; населенный пункт)

УЧЕТНАЯ КАРТОЧКА
Никольская церковь

I. НАИМЕНОВАНИЕ ПАМЯТНИКА

II. ТИПОЛОГИЧЕСКАЯ ПРИНАДЛЕЖНОСТЬ

памятник археологии	памятник истории	памятник архитектуры	памятник монумент. ис-ва
		4	

III. ДАТИРОВКА ПАМЯТНИКА

конец XIX в.

IV. ХАРАКТЕР СОВРЕМЕННОГО ИСПОЛЬЗОВАНИЯ

по первоначальному назначению	культурно-просветительное	туристско-экскурсионное	лечебно-оздоровительн.	жилое помещение	хозяйственное	не используется
						+

предлож. по использ.

V. ХАРАКТЕРИСТИКА ТЕХНИЧЕСКОГО СОСТОЯНИЯ

хорошее	среднее	плохое	аварийное
+			
союзная	республ.	местная	не состоит
			+

наличие утвержденной охранной зоны

да	нет
	+

VII. НАЛИЧИЕ ДОКУМЕНТАЦИИ

паспорт	фотографии	обмеры	реставрационные материалы
1	13	2	-

место хранения документов

Дата составления карточки
17 - 10.09.1978

органы охраны			реставрационные мастерские		музей, архив, НИИ
союзный	республиканск.	местный	республиканск.	местные	
	+	+			+

Составитель **арх. И. Бровченко**
 (ф., и., о., должность или профессия, подпись)

Бровченко

Инспектор по охране памятников

(ф., и., о., подпись)



УЧЕТНАЯ КАРТОЧКА (оборотная сторона)

Фото или схематический план

Краткое описание



Церковь относится к типу деревянных клетских культовых построек, рублена из бруса "в лапу" на фундаменте из валунов и обшита расположенными горизонтально досками в стык на кованых гвоздях. На углах обшивка укреплена накладными нащельниками. Кровля стропильная с покрытием из двух слоев теса на трапезной и жестяном храме и апсиде. Перекрытие плоское по балкам, уложенным за подлицо с подшивкой. Пол деревянный из шпунтованных плах по лагам. Алтарный подъем пола с вычленением клиросов. В северо-западном углу храма устроена кирпичная печь.

Габариты плана: длина - 20,10 м,
ширина - 8,45 м.

*Ц. 16 построена в традициях
дерев. archit. области*