

3500002003

МИНИСТЕРСТВО КУЛЬТУРЫ СССР

3(2(4) I.I4.I2
ИДНО

ПАМЯТНИКИ ИСТОРИИ И КУЛЬТУРЫ СССР

(недвижимые)

СОЮЗНАЯ РЕСПУБЛИКА Россия

Министерство культуры. Управление охраны культурного наследия.
(наименование республиканского органа охраны памятников)

П А С П О Р Т

I. НАИМЕНОВАНИЕ ПАМЯТНИКА Нило-Сорская пустынь. Настоятельский корпус

II. ТИПОЛОГИЧЕСКАЯ ПРИНАДЛЕЖНОСТЬ

памятник археологии	памятник истории	памятник архитектуры	памятник монумент, иск-ва
		2(4)	

III. ДАТИРОВКА ПАМЯТНИКА (или дата исторического события, с которым связано возникновение памятника — для памятников истории)

1851-1854 гг.

IV. АДРЕС (местонахождение) ПАМЯТНИКА Вологодская обл., Кирилловский р-н
(АССР, край, область, район, автономная обл.)

пос. Пустыньский. Проезд от г. Кириллова на попутном транспорте 20 км.
национальный округ; населенный пункт; пути подъезда)

V. ХАРАКТЕР СОВРЕМЕННОГО ИСПОЛЬЗОВАНИЯ

по первонач. назначению	культурно-просветит.	туристско-экскурсион.	лечебно-оздоровительн.	жилые помещения	хозяйственное	не используется
	музей б-ль. клуб		+ больн. санат. д/отд		учреждение торгов. промыш. склад	

ПРИЛОЖЕНИЯ:

Экстерьера — 5
Фото общего вида —
Интерьера — 3
Фото фрагментов —

Генплан —
Обмеры: план — 2
 разрез —
 фасад —

Вкладыши к разд. УПа) I стр.

Схематический план
охранной зоны —

VI. ИСТОРИЧЕСКИЕ СВЕДЕНИЯ

- а)
- | | |
|---|---|
| для памятников археологии | — история возникновения, кем и когда производились разведки и раскопки, место хранения коллекций. |
| для памятников истории | — история возникновения: краткая характеристика событий и лиц, в связи с которыми объект приобрел значение памятника. |
| для памятников архитектуры и монументального иск-ва | — автор, строитель, заказчик, история создания. |

Настоятельский корпус Нило-Сорского монастыря (см. паспорт на комплекс) выстроен в 1851–1854 гг. Судя по гравюре с видом монастыря 1876 года, по планам БТИ 1950-х годов и по данным натурного обследования, корпус имел более высокую, чем сейчас кровлю, на восточном фланге северного фасада была деревянная пристройка с лестницей черного хода и над балконом не было навеса.

В корпусе на втором этаже находились настоятельские покои, а на первом — размещались семь келий и швейная мастерская, которая занимала, видимо, две юго-восточные комнаты.

б) перестройки и утраты, изменявшие первоначальный облик памятника.

На северном фасаде разобраны старые деревянные пристройки и сделаны новые кирпичные ретирады. Не сохранилась балюстрада с балюстиком в аркаде перед главным входом. На балконе сделаны навес и ограждение из металлических решеток вторичного использования. Заложены некоторые старые двери и окна на северном и боковых фасада, а дверь с лестницы черного хода на втором этаже превращена в окно. Внутри разобрана большая часть печей и заложены некоторые старые двери.

в) реставрационные работы (общая характеристика, время, автор, место хранения документации)

Реставрационные работы не проводились.

VII. ОПИСАНИЕ ПАМЯТНИКА

а) для памятников археологии	— характер культурного слоя, важнейшие находки;
для памятников истории	— характеристика памятника, наличие, текст и время установления мемориальной доски;
для памятников архитектуры	— основные особенности планировочной, композиционно-пространственной структуры и конструкций; характер декора фасадов и интерьеров; наличие живописи, скульптуры, прикладного искусства; строительный материал, основные габариты;
для памятников монумент. иск-ва	— основные особенности композиционного и колористического решения; тексты, материал, техника, размер.

Корпус стоит в средней части монастыря напротив Тихвинского собора, фланкируя своим положением основную композиционную ось монастыря, проходящую с востока на запад. Здание двухэтажное, кирпичное, оштукатурено и побелено, выстроено в несколько запоздалых для своего времени лаконичных формах позднего классицизма.

Прямоугольный, вытянутый с востока на запад объем корпуса главным (южным) фасадом обращен к Тихвинскому собору. В композиции фасадов преобладают вертикальные членения.

Главный фасад имеет симметричную трехчастную композицию в одиннадцать световых осей. Центр выделен кирпичной аркадой перед главным входом с балконом на втором этаже.

Торцевые фасады решены в шесть осей окон, в том числе и ложных. Количество и ритм расположения оконных и дверных проемов на заднем (северном) фасаде подчинены внутренней структуре здания.

Цоколь постройки выделен обрезами. Этажи разделяет кирпичная тяга с профилем из четвертого вала и полки. (см.вкл. № I)

б) общая оценка общественной, научно-исторической и художественной значимости памятника.

Образец настоятельского корпуса, выстроенного в середине XIX века в несколько запоздалых для этого времени формах позднего классицизма. Корпус достаточно хорошо сохранил свой объем, композицию фасадов, а также внутреннюю планировку анфиладного типа и часть деталей в интерьере, в том числе главную лестницу на второй этаж и угловые печи в парадных комнатах. Здание является важным элементом планировочной структуры монастыря.

VIII. ОСНОВНАЯ БИБЛИОГРАФИЯ, АРХИВНЫЕ ИСТОЧНИКИ, ИКОНОГРАФИЧЕСКИЙ МАТЕРИАЛ.

1. Описание Нило-Сорской мужской общежительной пустыни Новгородской епархии. М., 1913, с. 31.
2. А.В.Смирнова. Нило-Сорская пустынь. В сб. Кириллов. Историко-краеведческий альмахан. Вып. I, Вологда, 1994, с. 148.

Планы, фотографии, кроки и негативы хранятся в Вологодском областном Управлении культуры.

IX. ТЕХНИЧЕСКОЕ СОСТОЯНИЕ

характеристика общего состояния:
для памятников археологии

культурного слоя
важнейших находок

для памятников архитек-
туры и истории

конструкций
стен
покрытий
потолков
пола
декора фасадов
интерьеров

в интерьере:

живописи
скульптуры
прикл. иск-ва

для памятников мону-
ментального искусства

цоколя
постаментов
скульптуры
грунта
красочного слоя

хорошее	среднее	плохое	аварийное
+	+		
+	+		
+	+		
+	+		
+	+		
+	+		
+	+		
+	+		
+	+		

X. СИСТЕМА ОХРАНЫ

а) категория охраны

союзная	республ.	местная	не состоит
			+

б) дата и № документа о принятии под охрану

НЕТ

в) границы охранной зоны и зон регулирования застройки (краткое описание с ссылкой на утверждающий документ)

Границы охранной зоны памятника не установлены!



D000037860

г) балансовая принадлежность и конкретное использование Пустыньский психо-неврологический интернат. Больничные палаты, амбулатория.

д) дата и № охранного документа

НЕТ

Дата составления паспорта

Составитель А.С.Никольский, искусствовед
(ф., и., о., должность или профессия)



1996 г.

Инспектор по охране памятников

(подпись)

Вклады № I к паспорту:

"Нило-Сорская пустынь. Настоятельский корпус".

Вологодская обл., Кирилловский р-н, пос. Пустыньский.

к разделу УПа)

(продолжение)

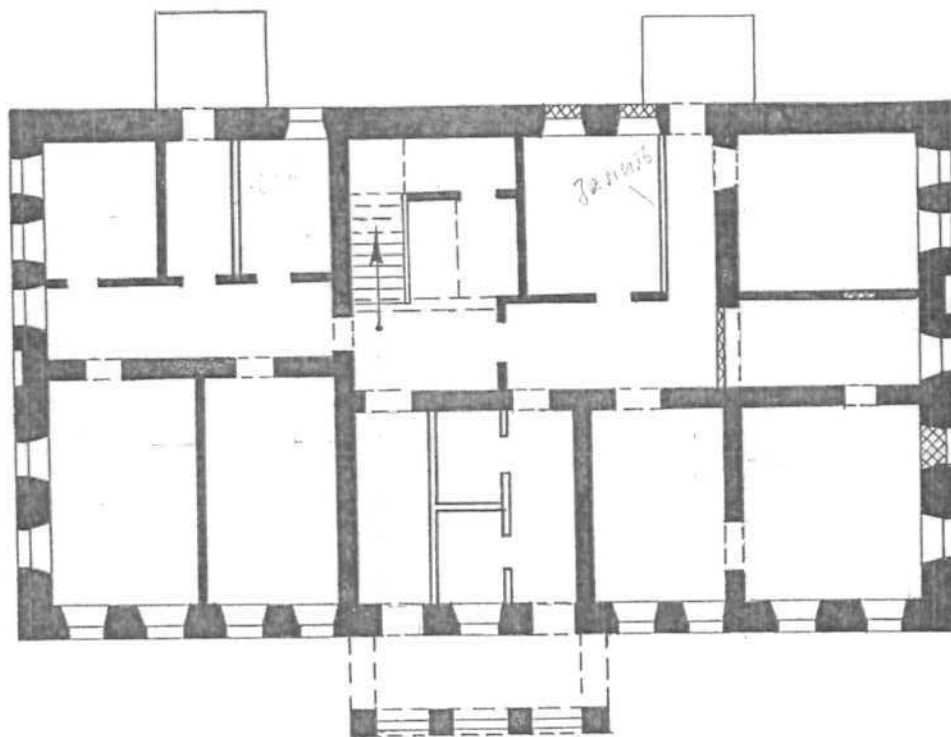
Стены завершает скромный карниз с деревянной профилированной выносной частью. Оконные и дверные проемы лишены наличников.

Внутренняя планировка корпуса в целом сохранилась первоначальной и сходна на обоих этажах. В средней части с северной стороны находится трехмаршевая деревянная лестница, ведущая на второй этаж. Перила лестницы опираются на точеные балясины. От лестничных площадок в восточном и западном направлениях расходятся внутренние коридоры, объединяющие различные по площади прямоугольные помещения, расположенные вдоль северного и южного фасадов.

На втором этаже в настоятельских покоях четыре парадные комнаты вдоль южного фасада объединены в анфиладу. В центральном зале и угловой юго-восточной комнате сохранились угловые печи с вогнутыми зеркалами, облицованные белыми изразцами.

Полы дощатые крашенные, стены оштукатурены, и в нижней части покрашены масляной краской. В корпусе сохранились одно- и двухпольные филенчатые двери, а в парадных комнатах второго этажа — тянутые потолочные карнизы.

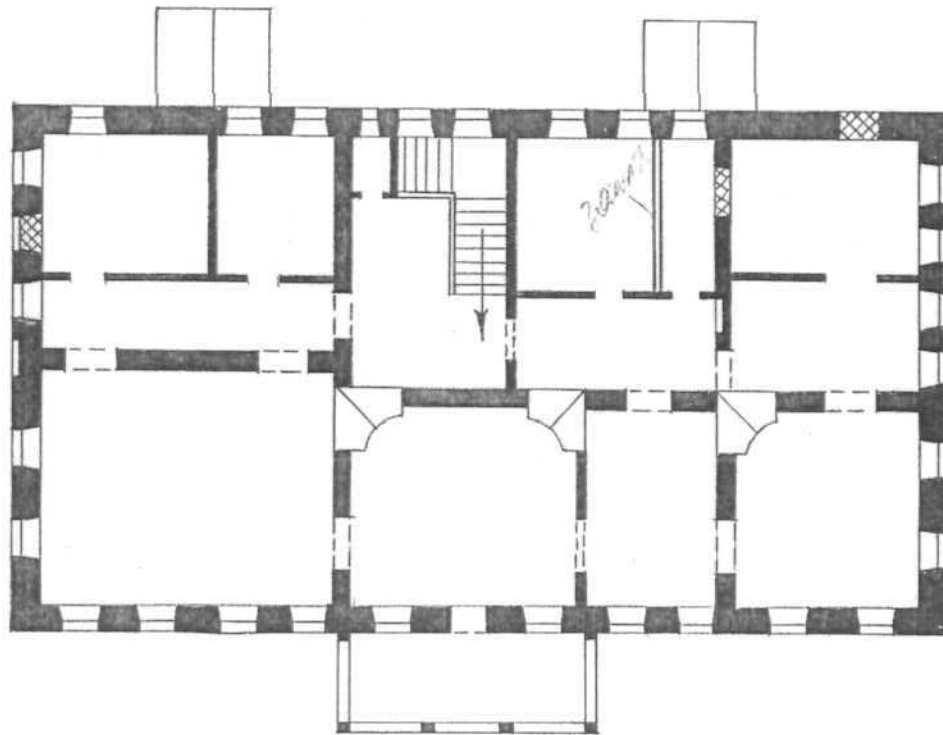
Вологодская область
Кирилловский район
пос. Пустынский
Нило-Сорская пустынь
Настоятельский корпус. 1851-1854 г.г.
План 1-го этажа



0 10 м

ИПРП „СИМАРГА“
Выполнила
Антипова Е.А.
1996 г.

Вологодская область
Кирилловский район
пос. Пустынский
Нило-Сорская пустынь
Настоятельский корпус. 1851-1854 г.г.
План 2-го этажа



0 10 м

НПРП «Симарга»
Выполнила
Антипова Е. А.
1996



Вологодская обл.
Кирилловский р-он
Нило - Серская участк
Настоятельский корпус
1851-1854гг.
Вулс юа

Рого С. Михайловского, 1996г.



Вологодская обл.

7-1

Кирилловский р-он

пос. Пудожский

Нило-Сорская пудовь

Мастеровский корпец

1851-1854 гг.

Вид с запада

Рогов С. Никольского. 1996 г.



Вологодская обл.

Кирилловский р-он
пос. Пустынский

Мило - Сорская пустынь

Масляновский корпус
1851-1854 гг.

Вид с юго-запада

Рогов, Михайлова, 1996г.



Вологодская обл.

9-1

Куршиловский р-он
пос. Пудинский

Мило-Сорская усадьба

Настоятельный корпус

1857-1854 гг.

Вид с юго-востока

Рогов Е. Михайловна. 1996 г.



Вологодская обл.
Кирилловский р-н.
д. Пудьковский
Нико-Сорокинское кладбище
Николаевский корпус, 1851-54 гг.
Южный фасад

Рис. С. Николаевского, 1996



Вологодская обл.

3-2

Кирилловский р-он
пос. Пудовинский

Мило-Сарская пустошь

Настоятельский корузе
1851-1854 гг.

Интерьер зала на 2. и этаже

Фото С. Михайлова. 1996 г.



Вологодская обл.
Киршиловский, р-он
пос. Цветковский
Нико - Ворская улица
Насретовский корпус
1851-1854 гг.

Каменная лестница

Рогов С. Никольская, 1996 г.



Вологодская обл.
Киршиловский р-он
пос. Пустынский
Нико - Сарская пустынь
Настоятельский корпус
1851-1854 гг.

Ризничья дверь в
интерьере 1-го этажа.
Юго-восточные комнаты.

Фото С. Никольского. 1996 г.

МИНИСТЕРСТВО КУЛЬТУРЫ СССР ● ПАМЯТНИКИ ИСТОРИИ И КУЛЬТУРЫ СССР (недвижимые) 32(4) I 14.12.

СОЮЗНАЯ РЕСПУБЛИКА Россия ИК РФ. Упр. охраны культурного наследия.

Адрес Вологодская обл., Кирилловский р-н, пос. Пустыньский.
(наименование республиканского органа охраны)
(АССР, край, область: район, автономная обл.: национальный округ: населенный пункт)

У Ч Е Т Н А Я К А Р Т О Ч К А

I. НАИМЕНОВАНИЕ ПАМЯТНИКА Нило-Сорская пустынь. Настоятельский корпус.

II. ТИПОЛОГИЧЕСКАЯ ПРИНАДЛЕЖНОСТЬ

памятник археологии	памятник истории	памятник архитектуры	памятник монумент. ис-ва
		2(4)	

III. ДАТИРОВКА ПАМЯТНИКА

1851-1854 гг.

IV. ХАРАКТЕР СОВРЕМЕННОГО ИСПОЛЬЗОВАНИЯ

по первоначальному назначению	культурно-просветительное	туристско-экскурсионное	деревно-отделочные	жилищные помещения	хозяйственное	не используется
					+	

предлож. по исполыз.

V. ХАРАКТЕРИСТИКА ТЕХНИЧЕСКОГО СОСТОЯНИЯ

хорошее	среднее	плохое	аварийное
+			

VI. КАТЕГОРИЯ ОХРАНЫ

союзная	республ.	местная	не состоит
			+

наличие утвержденной охранной зоны

да	нет
	+

VII. НАЛИЧИЕ ДОКУМЕНТАЦИИ

паспорт	фотографии	обмеры	реставрационные материалы
+	+	+	

место хранения документов

органы охраны			реставрацион. мастерские		музей, архив, НИИ
союзный	республикан.	местный	республикан.	местные	
	+	+			+

Дата составления карточки 1970 г.

М. П.

Составитель С. А. Николаевский, ИСКУССТВ.
(ф. и. о., должность или профессия, подпись)

Инспектор по охране памятников

(ф. и. о., подпись)

УЧЕТНАЯ КАРТОЧКА (оборотная сторона)

Фото или схематический план



Краткое описание

Двухэтажный, прямоугольный в плане настоятельский корпус выстроен в строгих формах позднего классицизма. В композиции фасадов преобладают вертикальные членения. Обращённый к собору, главный южный фасад имеет симметричную трёхчастную композицию. Перед главным входом центр выделен аркадой с балконом на втором этаже. Проемы здания лишены наличников. Внутри хорошо читается первоначальная планировка с анфиладой на втором этаже вдоль главного фасада.

Образец настоятельского корпуса, выстроенного в середине XIX века в несколько запоздалых для этого времени формах позднего классицизма. Здание хорошо сохранило свой объём и внутреннюю планировку.