

# ПАМЯТНИКИ ИСТОРИИ И КУЛЬТУРЫ СССР (недвижимые)

СОЮЗНАЯ РЕСПУБЛИКА РСФСР

Министерство культуры. Главное управление по охране памятников истории и  
(наименование республиканского органа охраны памятников)  
культуры.

## П А С П О Р Т

I. НАИМЕНОВАНИЕ ПАМЯТНИКА Дом Ивановых

II. ТИПОЛОГИЧЕСКАЯ  
ПРИНАДЛЕЖНОСТЬ

памятник археологии	памятник истории	памятник архитектуры	памятник монумент. иск-ва
		2	

III. ДАТИРОВКА ПАМЯТНИКА (или дата исторического события, с которым связано возникнове-  
ние памятника — для памятников истории)  
1901 г.

IV. АДРЕС (местонахождение) ПАМЯТНИКА Московская обл., Одинцовский р-н, г.Звени-  
(АССР, край, область, район, автономная обл.,  
город, ул.Чехова, 18.  
национальный округ, населенный пункт, пути подъезда)

V. ХАРАКТЕР  
СОВРЕМЕННОГО  
ИСПОЛЬЗОВАНИЯ

по перво- нач. назна- чению	культурно- просветит.	туристско- экскурсион.	лечебно- оздорови- тельн.	жилые помещения	хозяйст- венное	не исполь- зуется
	музей библ. клуб		больн. санат. д/отд.	+	учреждение торгов. промышл. склад	

ПРИЛОЖЕНИЯ:

Фото общего вида — 3  
 Фото фрагментов — 3  
 Генплан —  
 Обмеры: план — 1  
           фасад —  
           разрез —  
 Схематический план  
 охранной зоны —

## VI. ИСТОРИЧЕСКИЕ СВЕДЕНИЯ

- |      |   |   |
|------|---|---|
| а) { | для памятников археологии                           | — история возникновения, кем и когда производились разведки и раскопки, место хранения коллекций.                     |
|      | для памятников истории                              | — история возникновения: краткая характеристика событий и лиц, в связи с которыми объект приобрел значение памятника. |
|      | для памятников архитектуры и монументального иск-ва | — автор, строитель, заказчик, история создания.   |

По сведениям Бюро технической инвентаризации, дом построен в 1901 г. Натурное обследование и стилистические особенности здания подтверждают эту датировку. По сведениям местных жителей, дом принадлежал учителю Иванову.

б) перестройки и утраты, изменившие первоначальный облик памятника.

На северном фасаде вместо первоначальных сеней сооружены новые и сделана дощатая служебная пристройка; дверь в центре фасада переделана в окно. С южной стороны пристроено современное застекленное крыльцо. В стенах дома прорублены новые двери. Изменена взаимосвязь помещений. Стены в комнатах оклеены обоями.

в) реставрационные работы (общая характеристика, время, автор, место хранения документации)

Реставрационные работы не проводились.



## VII. ОПИСАНИЕ ПАМЯТНИКА

а)	}	для памятников археологии	— характер культурного слоя, важнейшие находки.
		для памятников истории	— характеристика памятника, наличие, текст и время установления мемориальной доски.
		для памятников архитектуры	— основные особенности планированной, композиционно-пространственной структуры и конструкций; характер декора фасадов и интерьеров; наличие живописи, скульптуры, прикладного искусства; строительный материал, основные габариты.
		для памятников монумент. иск-ва	— основные особенности композиционного и колористического решения; тексты, материал, техника, размер.

Здание главным (западным) фасадом выходит на красную линию улицы. В композиции и декоре главного фасада используются элементы позднего классицизма. Дом бревенчатый, на кирпичной цоколе, рублен "в обло".

Одноэтажный, прямоугольный, вытянутый в глубину двора объем завершен двухскатной кровлей. Уличный фасад симметричен, в три окна. Обшивка углов сруба имитирует лопасти, в верхней части стен проходит фриз с накладными резными профилями. Фасады завершены профилированным карнизом. Окна заключены в строгие рамочные наличники с полочками.

Внутри дом разделен поперечной стеной на жилую и служебную половины, связанные между собой. Первоначальный вход, находившийся на месте окна в центре северного фасада, вел в прихожую, вокруг которой расположены три комнаты, объединившиеся "круговым обходом". Комнаты отапливаются печью, облицованной кафелем размером 16,5x22 см.

В служебную половину ведет вход через восточные сени на северном фасаде. Здесь находится прихожая, кухня с русской печью и небольшое служебное помещение. Полы в доме дощатые крашенные, стены отесаны и первоначально были без покрытий.

б) общая оценка общественной, научно-исторической и художественной значимости памятника.

Характерный для города пример деревянного жилого дома начала XX века в традициях позднего классицизма.

## VIII. ОСНОВНАЯ БИБЛИОГРАФИЯ, АРХИВНЫЕ ИСТОЧНИКИ, ИКОНОГРАФИЧЕСКИЙ МАТЕРИАЛ

Архивных и литературных источников не обнаружено.

Планы, фотографии, кроки обмеров и негативы хранятся в Московском областном управлении культуры.

## IX. ТЕХНИЧЕСКОЕ СОСТОЯНИЕ

характеристика общего состояния:

для памятников археологии культурного слоя важнейших находок

для памятников архитектуры и истории

конструкций стен покрытий потолков пола декора фасадов интерьеров

в интерьере:

живописи скульптуры прикл. иск-ва

для памятников монументального искусства

цоколя постамента скульптуры грунта красочного слоя

хорошее	среднее	плохое	аварийное
+			
+			
+			
+			

## X. СИСТЕМА ОХРАНЫ

а) категория охраны

союзная	республ.	местная	не состоит
			+

б) дата и № документа о принятии под охрану

нет

в) границы охранной зоны и зоны регулирования застройки (краткое описание со ссылкой на утверждающий документ)

Проект охранных зон г.Звенигорода разработан в институте Генпланов ГлавПУ Мособлисполкома (автор Г.В.Гипик) и утвержден решением Мособлисполкома № 89/І от 17.01.83.

г) балансовая принадлежность и конкретное использование жилые квартирыд) дата и № охранного документа нет

Дата составления паспорта

87  
197 г.Составитель С.А.Никольский, архитектор  
(ф., и., о., должность или профессия)

(подпись)

Инспектор по охране памятников

(подпись)





193  
Московская обл.,  
г. Звенигород,  
ул. Чехова, 18.  
Дом Ивановых, 1901г

Окно на шавном фасаде

Ротко Гилковское СХ, 1987г





195  
Одесская обл.,  
г. Звенигород,  
ул. Чехова, 18.  
Дом Ивановых, 1901г.

Общий вид с юго-востока

Дом Лиховского С.А., 1987г.





197  
Часковская обл.,  
г. Звенигород,  
ул. Чехова, 18  
Дом Ивановых, 1901г

Венгратский парк

Дом Гусковского С.А., 1987г



198



199  
Московская обл.,  
г. Звенигород,  
ул. Чехова, 18  
Дом Ивановых, 1901г

Чердачное окно.

Ромо Лукьяненко С.А., 1987г





Московская обл.,

г. Звенигород,

ул. Чехова, 18.

Дом Ивановых, 1901г.

Общий вид с юго-запада

Ротто Лукавского СА, 1987





203  
Московская обл.,  
г. Звенигород,  
ул. Чехова, 18.  
Дом Ивановых, 1901г

Обитан вил с востока

Ротто Лужецкой СФ, 1987г.



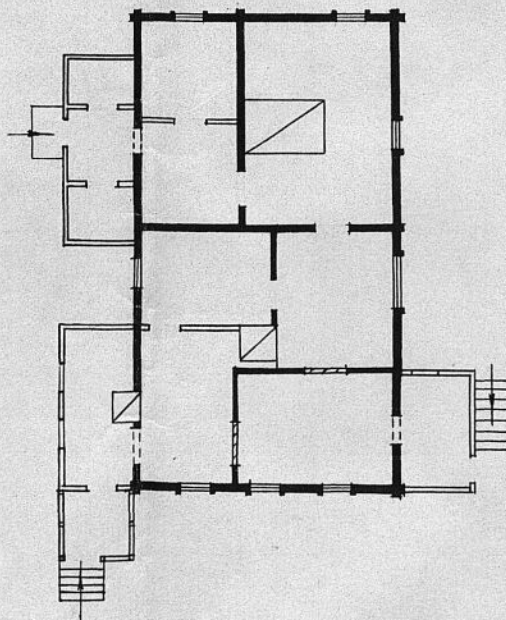
Московская обл.,  
г. Звенигород,  
ул. Чехова, 18  
Дом Ивановых, 1901г.

Вид с северо-запада.

Дом Гурьевского С.А., 1987г.



206  
МОСКОВСКАЯ ОБЛ., г. Звенигород  
ул. Чехова, 10  
дом Ивановых, 1901 г.



2

в/о «Союзреставрация» МК СССР  
ОБМЕРИЛИ: БОРИСОВА Т.С.  
                  НИКОЛЬСКИЙ С.А.  
1987 г.  
ВЫПОЛНИЛА: БЕРЕЗКИНА Е.В.



