

ПАМЯТНИКИ ИСТОРИИ И КУЛЬТУРЫ СССР

(недвижимые)

5800000528

СОЮЗНАЯ РЕСПУБЛИКА РСФСР

Министерство культуры. Главное управление по охране памятников истории и культуры.
(наименование республиканского органа охраны памятников)

П А С П О Р Т

I. НАИМЕНОВАНИЕ ПАМЯТНИКА Дом жилой.

II. ТИПОЛОГИЧЕСКАЯ ПРИНАДЛЕЖНОСТЬ

памятник археологии	памятник истории	памятник архитектуры	памятник-монумент иск-ва
		2	

III. ДАТИРОВКА ПАМЯТНИКА (или дата исторического события, с которым связано возникновение памятника—для памятников истории)

Начало XX века.

IV. АДРЕС (местонахождение) ПАМЯТНИКА

Город Пенза, улица Калинина, 3Г.

(АССР, край, область, район, автономная обл.,

национальный округ, населенный пункт, пути подъезда)

V. ХАРАКТЕР СОВРЕМЕННОГО ИСПОЛЬЗОВАНИЯ

по первонач. назначению	культурно-просветит.	туристско-экскурсион.	лечебно-оздоровительн.	жилые помещения	хозяйственное	не используется
музей, библ. клуб			больн. санат. д/отд.	+	учреждение торгов. промышл. склад	

ПРИЛОЖЕНИЯ:

Фото общего вида	3
Фото фрагментов	3
Генплан	
Обмеры: план	2
фасад	
разрез	
Схематический план	
охранной зоны	
Вкладыш	1
Схема кровли	1
Схема фотофиксации	2

VI. ИСТОРИЧЕСКИЕ СВЕДЕНИЯ

- а) { для памятников археологии — история возникновения, кем и когда проводились разведки и раскопки, место хранения коллекций
для памятников истории — история возникновения: краткая характеристика событий и лиц в связи с которыми объект приобрел значение памятника
для памятников архитектуры и монументального иск-ва — автор, строитель, заказчик, история создания

Двухэтажный жилой дом, судя по характеру декоративного оформления фасадов, построен в начале XX века.

б) перестройки и утраты, изменившие первоначальный облик памятника

На южном и западном фасадах частично утрачена тесовая обшивка. В интерьере возведены многочисленные временные перегородки. Переделаны лестницы и печи.

в) реставрационные работы (общая характеристика, время, автор, место хранения документации)

Реставрационные работы не проводились.

VII. ОПИСАНИЕ ПАМЯТНИКА

для памятников археологии	— характер культурного слоя, важнейшие находки
а) { для памятников истории	— характеристика памятника, наличие, текст и время установления мемориальной доски.
{ для памятников архитектуры	— основные особенности планировочной, композиционно-пространственной структуры и конструкций; характер декора фасадов и интерьеров; наличие живописи, скульптуры, прикладного искусства; строительный материал, основные габариты.
для памятников монумент. ис-ва	— основные особенности композиционного и колористического решения; тексты, материал, техника, размер.

Двухэтажный, деревянный, на кирпичном цоколе жилой дом, расположенный на красной линии улицы Калинина, к которой он обращен главным, восточным фасадом, получил архитектурную декорацию, выполненную в стиле позднего модерна, тяготеющего к формам неоклассицизма. Вытянутый с востока на запад, прямоугольный в плане объем здания сложен из бревен перевязанных в "лапу"; причем северная его стена, оставшаяся, очевидно, от какой-то другой, более ранней постройка — кирпичная. Бревенчатые стены первоначально имели с наружи гладкую тесовую обшивку, которая полностью сохранилась лишь на главном фасаде. Цоколь оштукатурен и побелен.

Основным, наиболее разработанным элементом архитектурного оформления памятника, являются наличники прямоугольных окон, трактовка которых, сочетает определенную строгость, характерную для возрожденных в начале XX века форм классицизма с элементами, выполненными в духе мо-

общая оценка общественной, научно-исторической и художественной значимости памятника.

/см. вкладыш № I/

Памятник представляет собой пример двухэтажного, деревянного жилого дома начала XX века с архитектурным декором, выполненным в формах неоклассицистического направления позднего провинциального модерна, причем отдельные детали декоративного оформления, получили своеобразную, сугубо местную трактовку.

VIII. ОСНОВНАЯ БИБЛИОГРАФИЯ, АРХИВНЫЕ ИСТОЧНИКИ, ИКОНОГРАФИЧЕСКИЙ МАТЕРИАЛ.

Литературных и архивных сведений не обнаружено.

Обмерный план, фотосъемки, кроки обмера и негативы хранятся в Пензинском областном управлении культуры.

Жилой дом, нач. XX в.

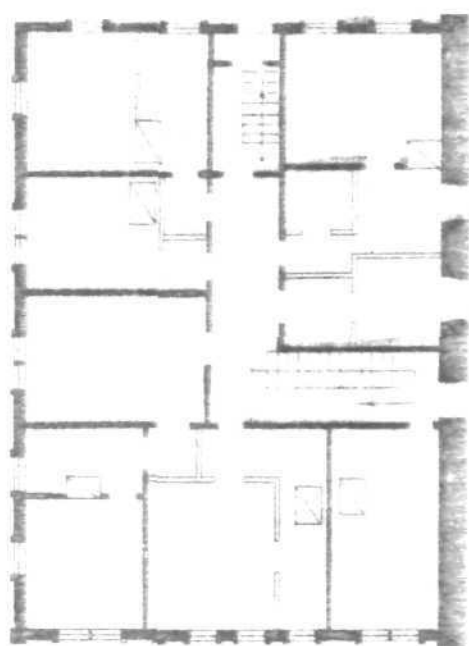
г. Пенза, ул. Калинина, 31.

к разделу УП/а.

дерна. Особенность расположения здания в ряду застройки улицы обусловила выделение различными декоративными средствами не только торцового, уличного фасада, но и продольного, южного — вдоль которого осуществляется проход во двор. Оба фасада получили трехчастную композицию с выделением центральных частей тонкими, украшенными накладными профилями пилястрами/на южном фасаде они утрачены/, соответствующими направлению внутренних капитальных стен. Такой же пилястрой обработан юго-восточный угол. Уличный фасад получил наиболее развитую декоративную трактовку. Его центральная часть на первом и втором этажах акцентирована тремя тесно сдвинутыми окнами. По сторонам расположены спаренные окна. Рамочные наличники окон так же, как и пилястры декорированы накладными профилями. Наличники окон второго этажа завершены профилированными горизонтальными филёнками. На первом этаже три центральных окна, а так же спаренные боковые окна объединены полочками на кронштейнах и украшены над перемычками фигурными картушами. Южный фасад в центре которого помещены спаренные окна декорирован значительно скромнее. Завершенные полочками наличники окон обработаны лишь тонкими резными полуколодками. Наличники окон западного фасада гладкие. Свесы кровель на восточном и южном фасадах поддерживают крупные фигурные кронштейны.

Планировка интерьера, идентичная как на первом, так и на втором этажах, в основном сохранила свою первоначальную структуру. Две поперечные капитальные стены делят здание на три части. Продольные стены в восточной части образуют три парадные комнаты, выходящие окнами на главный фасад. В задней, жилой половине дома, расположен Г-образный в плане коридор в торцах которого установлены лестницы. В коридор выходят двери боковых комнат. Перекрытия плоские. Сохранилась первоначальная двухстворчатая филёчатая входная дверь.

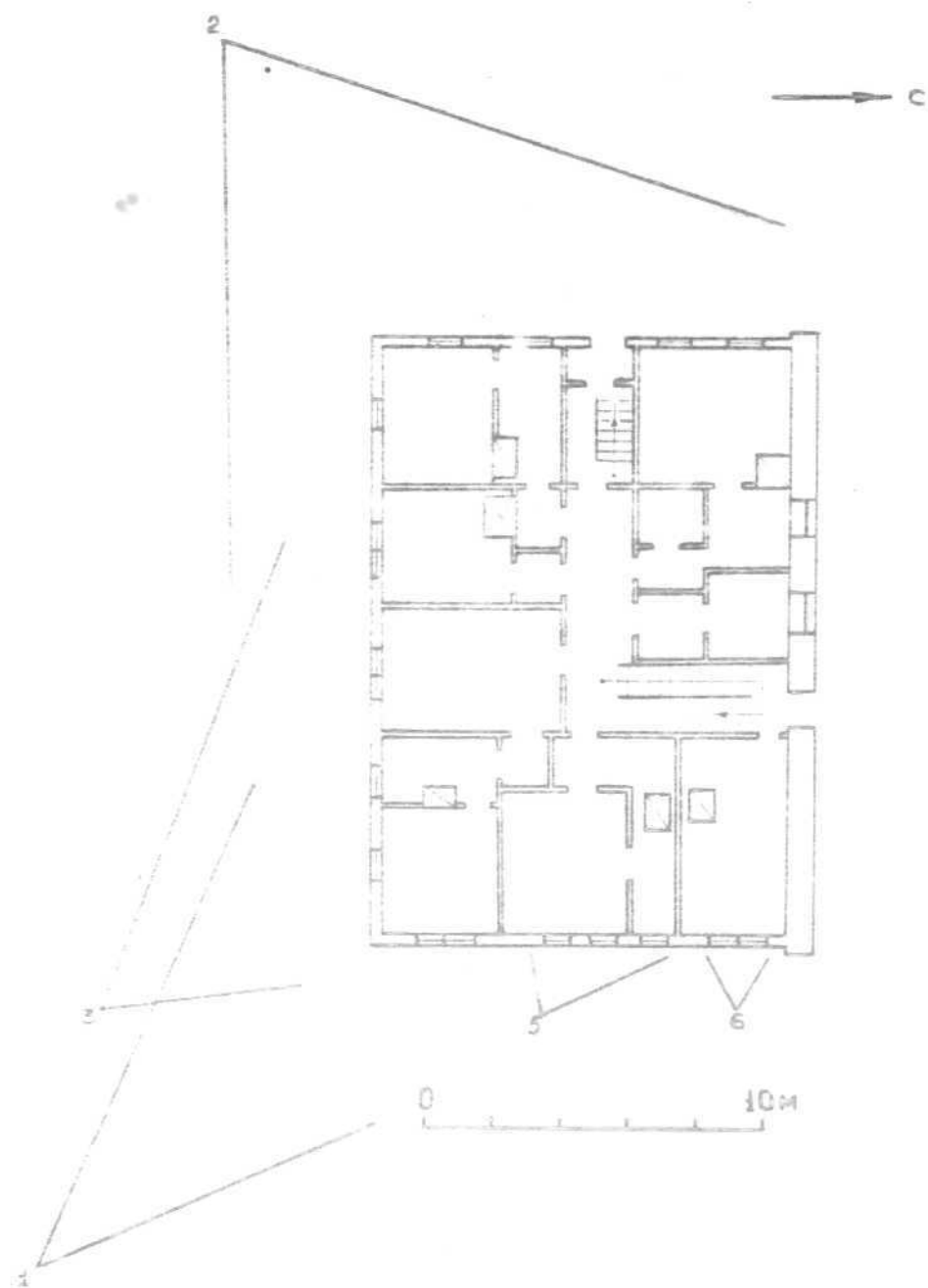
Пензенская область
г. Пенза
ул. Калинина, 31
дом жилой, 1916г.
План I этажа



Чертил С. Никольский

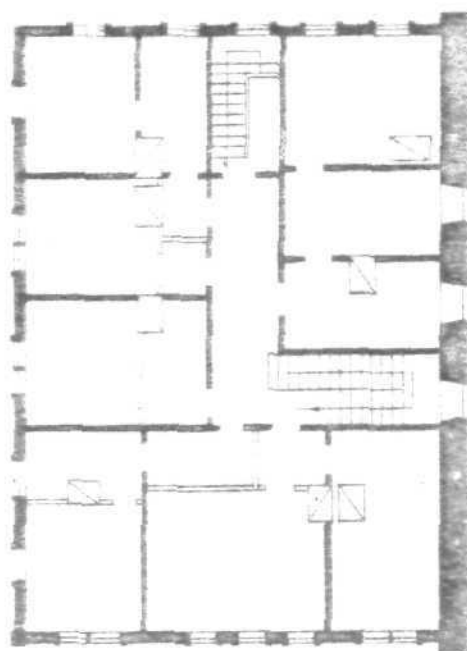
1983

Пензенская область
г. Пенза
ул. Калинина, 31
дом жилой, 1916 г.
схема фотофиксации I этажа



черт. С. Шиковский
1983

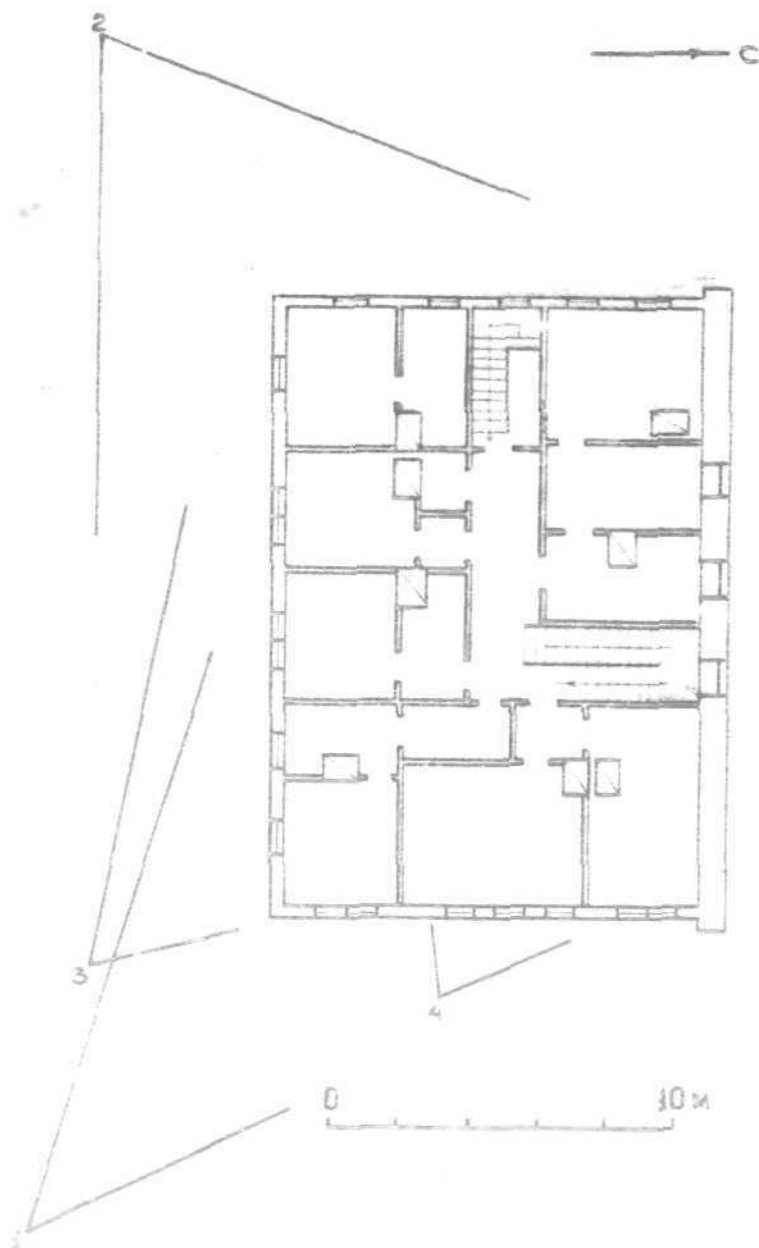
Лензенская область
г. Пенза
ул. Калинина, 31
дом жилой, 1916 г.
план II этажа



чертил С. Никольский

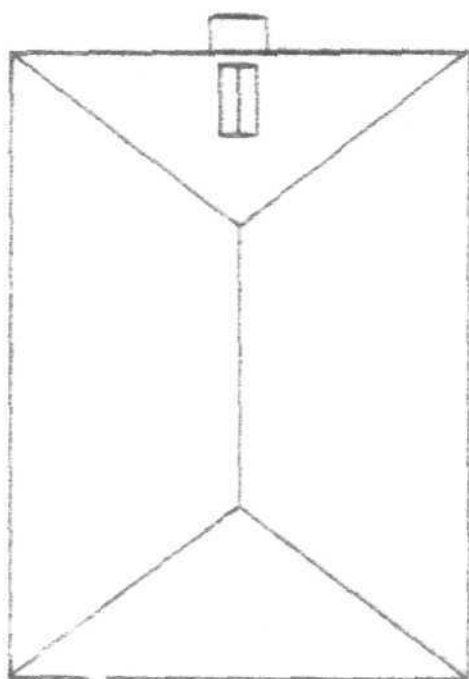
1983

Пензенская область
г. Пенза
ул. Калинина, 31
дом жилой, 1916 г.
схема фотофиксации II этажа



Чертил С. Никольский
1983

Пензенская область
г. Пенза
ул. Калинина, 31
дом жилой, 1916 г.
схема кровли



чертил С. Никольский
1983



г. Стара.
 ул. Касимовна, 31
 Младост гол, нар. XX б.
 Инг с 100-бестова



г. Кеур

ул. Каминная, 31

Минск гора, кар. XX 6

Буд с вою-ганага.

Гомо Маринне А. 1583.



г. Пенза
ул. Каминная, 31
Минской доли, наг. IX 6.
Южный фасад.



г. Пенза

Ул. Касимовых, 31

Минерал. вода, кв. XX 6.

Окна 2^{го} эт. на

восточной стороне.



г. Ленин
 ул. Коммуны, 31.
 Мимой зем, как XV в.
 Дина 1²⁰ м. не
 вост, г-г.

Ромо Маринне П. В. 1985



г. Кеузе
 ул. Касимово, 31
 Мемор. гон, нас XX
 Окно 1^{го} эт. на
 вост. фасаде.

Ромо Шаринна Т.И. 1983.

УЧЕТНАЯ КАРТОЧКА

Дом жилой.

I. НАИМЕНОВАНИЕ ПАМЯТНИКА

II. ТИПОЛОГИЧЕСКАЯ ПРИНАДЛЕЖНОСТЬ

памятник археологии	памятник истории	памятник архитектуры	памятник монумент. ис-ва
		2	

Начало XX века.

III. ДАТИРОВКА ПАМЯТНИКА

IV. ХАРАКТЕР СОВРЕМЕННОГО ИСПОЛЬЗОВАНИЯ

по первоначальному назначению	культурно-просветительное	туристско-экскурсионное	лечебно-оздоровительн.	жилищно-помещенция	хозяйственное	не используется
				+		

предлож. по использ.

V. ХАРАКТЕРИСТИКА ТЕХНИЧЕСКОГО СОСТОЯНИЯ

хорошее	среднее	плохое	аварийное
+			

VI. КАТЕГОРИЯ ОХРАНЫ

союзная	республ.	местная	не состоит
			+

наличие утвержденной охранной зоны

да	нет
	+

VII. НАЛИЧИЕ ДОКУМЕНТАЦИИ

паспорт	фотографии	обмеры	реставрационные материалы
+	+	+	

место хранения документов

органы охраны			реставрационные мастерские	музей, архив, НИИ
союзный	республикан.	местный	республикан.	местные
	+	+		

Дата составления карточки
 « ноябрь 1983 г.
 М. П.

Составитель арх. Шармин П. Н.
 (ф. и. о., должность или профессия, подпись)

Инспектор по охране памятников _____
 (ф. и. о., подпись)



Шармин П. Н.

УЧЕТНАЯ КАРТОЧКА (оборотная сторона)

Фото или схематический план



Краткое описание

Двухэтажный, деревянный, на кирпичном цоколе жилой дом расположен на красной линии ул. Калинина к которой он обращен главным, восточным фасадом. Вытянутый в глубь участка прямоугольный в плане объем здания сложен из бревен, перевязанных в "лапу", причем северная его стена, оставшаяся, очевидно, от какой-то другой, более ранней постройки — кирпичная. Бревенчатые стены первоначально имели гладкую тесовую обшивку, которая полностью сохранилась лишь на уличном фасаде.

Декоративное оформление, основным элементом которого являются наличники больших прямоугольных окон, выполнено в стиле модерна, тяготеющего к формам неоклассицизма.

Внутренняя планировка, идентичная как на первом, так и на втором этажах, в основном сохранила свою первоначальную структуру. Перекрытия плоские.

Памятник представляет собой пример двухэтажного жилого дома, н. XX в. декоративное оформление которого выполнено в неоклассицистическом направлении позднего модерна,