

МИНИСТЕРСТВО КУЛЬТУРЫ СССР

ПАМЯТНИКИ ИСТОРИИ И КУЛЬТУРЫ СССР

(НЕДВИЖИМЫЕ)

350000 1077

СОЮЗНАЯ РЕСПУБЛИКА РСФСР

Министерство культуры. Управление по охране памятников истории и культуры

П А С П О Р Т

I. НАИМЕНОВАНИЕ ПАМЯТНИКА Церковь в села Слобода

II. ТИПОЛОГИЧЕСКАЯ
ПРИНАДЛЕЖНОСТЬ

памятник археологии	памятник истории	памятник архитектуры	памятник монумент. иск-ва
		4	

III. ДАТИРОВКА ПАМЯТНИКА (или дата исторического события, с которым связано возникновение памятника — для памятников истории)

Нач. XIX века

IV. АДРЕС (местонахождение) ПАМЯТНИКА Вологодская обл. Вытегорский р-н. с. село Слобода Саминского с/с. Автобусом до с. Саминский Погост 50 км далее

АССР, край, область, район, автономная обл.

Слобода Саминского с/с. Автобусом до с. Саминский Погост 50 км далее

национальный округ, населенный пункт, пути подъезда

через реку Самина пешком 9 км

V. ХАРАКТЕР
СОВРЕМЕННОГО
ИСПОЛЬЗОВАНИЯ

по первонач. назначению	культурно-просветит.	туристско-экскурсион.	лечебно-оздоровитель.	жилое помещения	хозяйственное	не используется
музей библ. клуб			больн. санат. д/отд.		учреждение торгов. промышл. склад	+

ПРИЛОЖЕНИЯ:

Фото общего вида —

Фото фрагментов — 4

Генплан —

фасад —

Обмеры: план — I

разрез —

Схематический план

охранной зоны —

2р. 0,75

VI. ИСТОРИЧЕСКИЕ СВЕДЕНИЯ

а) для памятников археологии	— история возникновения, кем и когда производились разведки и раскопки, место хранения коллекций.
для памятников истории	— история возникновения: краткая характеристика событий и лиц, в связи с которыми объект приобрел значение памятника.
для памятников архитектур. и монументального иск-ва	— автор, строитель, заказчик, история создания.

Исторических данных о времени строительства церкви выявить не удалось. Судя по архитектурным формам и строительным приемам время строительства церкви можно отнести к нач. XIX века.

б) перестройки и утраты, изменившие первонач. облик памятника.

Разобраны яруса звона колокольни, глава церкви. Интерьер церкви некоторое время был приспособлен под клуб. Имеются поздние пристройки. Северное окно трапезной разрушено под дверь.

в) реставрационные работы (общая характеристика, время, автор, место хранения документации).

Реставрационные работы не проводились.

VII. ОПИСАНИЕ ПАМЯТНИКА

а)	для памятников археологии	—характер культурного слоя, важнейшие находки.
	для памятников истории	—характеристика памятника, наличие, текст и время установления мемориальной доски.
	для памятников архитектур.	—основные особенности планировочной, композиционно-пространственной структуры и конструкций; характер декора фасадов и интерьеров; наличие живописи, скульптуры, прикладного искусства; строительный материал, основные габариты.
	для памятников монумент. иск-ва	—основные особенности композиционного и колористического решения; тексты, материал, техника, размер.

Церковь расположена посредине бывшего села Слобода на небольшой возвышенности. Представляет собой небольшую клетскую постройку, состоящую из четырех срубов, поставленных "корабликом" по единой продольной оси. К одноглавому покрытому четырехскатной кровлей четверику с востока примыкает граненый алтарный прируб, с запада трапезная и паперть, служившая основанием для ныне разобранный колокольни.

Стены церкви рублены из бревен диам. 25-30 см "в обло" с остатком, снаружи обшиты тесом с декоративными нашивными пилястрами по выпускам бревен. Фундаменты бутовые, ленточные. Крыши тесовые по стропилам. Фасады декорированы резными подзорами по всему периметру постройки. Пилястры имеют нашивными декоративные детали.

Архитектурное убранство интерьера не сохранилось.

б) общая оценка общественной, научно-исторической и художественной значимости памятника.

Является образцом деревянной клетской церкви, принадлежащей к наиболее архаичному типу церквей, характерных для северных районов европейской-части России.

VIII. ОСНОВНАЯ БИБЛИОГРАФИЯ, АРХИВНЫЕ ИСТОЧНИКИ, ИКОНОГРАФИЧЕСКИЙ МАТЕРИАЛ.

Не выявлены.

IX. ТЕХНИЧЕСКОЕ СОСТОЯНИЕ

Характеристика общего состояния:

для памятников археологии культурного слоя важнейших находок

для памятников архитектуры и истории

конструкций
стен
покрытий
потолков
пола
декора фасадов
интерьеров

в интерьере:

живописи
скульптуры
прикл. иск-ва

для памятников монументального искусства

цоколя
постаментов
скульптуры
грунта
красочного слоя

хорошее	среднее	плохое	аварийное
+			
+			
+			

X. СИСТЕМА ОХРАНЫ

а) категория охраны

союзная	республ.	местная	не состоит
			+

б) дата и № документа о принятии под охрану

в) границы охранной зоны и зоны регулирования застройки (краткое описание со ссылкой на утверждающ. док.)

Не установлены.



D000030980

г) балансовая принадлежность и конкретное использование

Нет.

д) дата и № охранного документа

Дата составления паспорта

18 сент. 1978 г.

Составитель

Пустовалов В.М. - архитект.

ф., и., о., должность или профессия

[Handwritten Signature]
подпись



197 г.

Старший инженер производственной группы по охране памятников

ВКЛАДЫ № I

Описание основных объемов церкви в с. Слобода,
Вологодская обл. Вытегорский р-н.

Четверик церкви /750x700/ имеет по три окна на север и юг. Крыша четырехскатная тесовая по стропилам. Сохранился нижний барабан завершения, обшитый железом. Потолок тесовый, подшивной по балкам, имеет сдвинутый к алтарю восьмигранный купол в виде стилизованного "неба".

Пятигранный алтарь рублен из бревен в лапу, имеет по одному окну на север и юг. Крыша тесовая, пятискатная по стропилам.

Трапезная имеет одинаковую ширину с четвериком церкви и одинаковую высоту с алтарем. С храмовой частью соединяется большим проемом. Имеет по одному окну на север и юг. Северное окно разрублено под дверь. Крыша двухскатная, тесовая по стропилам.

Праруб паперти является одновременно первым ярусом колокольни, в настоящее время разобранной. Первый ярус паперти имеет одинаковую высоту с храмовой частью. Имеет по одному окну на север и юг. В северной части находилась лестница, ведущая на верхние яруса колокольни.

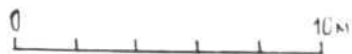
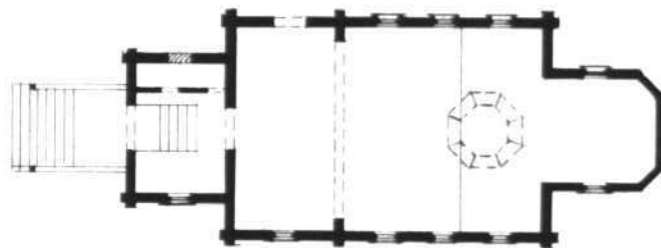
С запада пристроено крыльцо с двухскатной тесовой крышей. Лестница имеет дощатый тесовое ограждение.

18 сент. 1978 г.

Пустовалов В.М. - архитектор



Д СЛОБОДА
ВОЛОГОДСКАЯ ОБЛ. ВЫТЕГОРСКИЙ Р-Н.
ЦЕРКОВЬ
НАЧ. XIX ВЕКА



СВЕРЯЛИ: В. ПУСТОВАЯ В.
С. ЛУСЛАВ.
ВЫПОЛНИЛ: В. ПУСТОВАЯ В.
1979 Г.



Вологодская обл. Вытегорский р-н. д. Слобода.
Церковь. Втор. пол. XIX века. Северный фасад.

Рест. Густовичева В. М.
1978 г.



Вологодская обл. Вытегорский р-н. д. Слобода.
Церковь. Втор. пол. XIX века. Западный фасад.

Фото Пустовалова В. М.
1978 г.



Вологодская обл. Вытегорский р-н. д. Слобода.
Церковь. Втор. пол. XIX века. Восточный фасад.

Фото Кустованова В. М.
1978г



Вологодская обл. Вытегорсктй р-н. д. Слобода.
Церковь. Втор. пол. XIX века. Крыльцо.

Фото Кустовалева Р.М.
1978 г.

МИНИСТЕРСТВО КУЛЬТУРЫ СССР

СОЮЗНАЯ РЕСПУБЛИКА РСФСР

3.4. № 1.14.9
ПАМЯТНИКИ ИСТОРИИ И КУЛЬТУРЫ СССР недвиж.

Министерство культуры. Гос. инспекция
наименование республиканского органа охраны
р-н. о.с. Слобода Саминского о/с
(АССР, край, область, район, автономная обл., национальный округ, населенный пункт)

Адрес Вологодская обл. Вытегорский р-н. о.с. Слобода
(АССР, край, область, район, автономная обл., национальный округ, населенный пункт)

УЧЕТНАЯ КАРТОЧКА

I. НАИМЕНОВАНИЕ ПАМЯТНИКА Церковь в селе Слобода

II. ТИПОЛОГИЧЕСКАЯ ПРИНАДЛЕЖНОСТЬ

памятник археологии	памятник истории	памятник архитектуры	памятник монумент. ис-ва
		4	

III. ДАТИРОВКА ПАМЯТНИКА

Нач. XIX века

IV. ХАРАКТЕР СОВРЕМЕННОГО ИСПОЛЬЗОВАНИЯ

по перво-начальному назначению	культурно-просветительное	туристско-экскурсионное	лечебно-оздоровительн.	жилые помещения	хозяйст-венное	не исполь-зуется
						+

предлож. по исполъз.
V. ХАРАКТЕРИСТИКА ТЕХНИЧЕСКОГО СОСТОЯНИЯ

хорошее	среднее	плохое	аварийное
+			
союзная	республ.	местная	не состоит
			+

наличие утвержденной охранной зоны

да	нет
	+

VII НАЛИЧИЕ ДОКУМЕНТАЦИИ

вклад.	паспорт	фотографии	обмеры	реставрац. материалы
I	I	4	I	нет
органы охраны				

место хранения документов

союзный	республикан.	местный	реставрац. мастерские республикан.	местный	музей, архив, НИИ
	+	+			

Дата составления карточки 18 сент. 1978 г.

Составитель Пустовалов В.М. - архитект.
(Ф. и. о. должность или профессия, подпись)

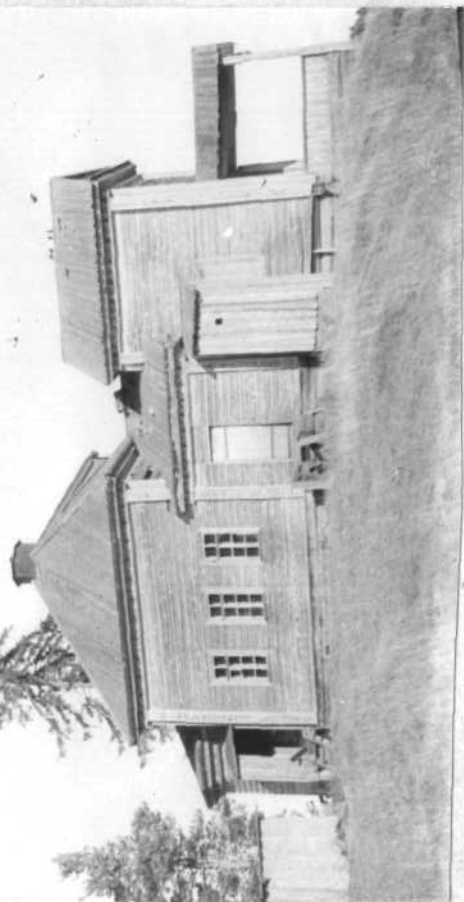
Старший инженер производственной группы по охране памятников

ВНИИ ИСКУССТВ



УЧЕТНАЯ КАРТОЧКА (оборотная сторона)

Фото и л. схематический план



Энциклопедия

Церковь расположена посредине б. с. Слобода на небольшой возвышенности, представляет собой небольшую клетскую постройку состоящую из четырех срубов. К одноглавому четверику церкви с востока примыкает граненый алтарный прируб, с запада трапезная и паперь. Стены рублены из бревен диам. 25-30 см "в обло", снаружи обшиты тесом с декоративными нашивными пиллястрами по выпускам бревен. Фундаменты бутовые, ленточные. Крыши тесовые по стропилам. Фасады декорированы резными подзорами по всему периметру постройки. Архитектурное оформление интерьера не сохранилось.

Является образцом деревянной клетской церкви, принадлежащей к наиболее архаичному типу церквей, характерных для северных районов европейской части России.