

А 206 № 2180

МИНИСТЕРСТВО КУЛЬТУРЫ СССР

3.2. 1.32,2
ИНДЕКСПАМЯТНИКИ ИСТОРИИ И КУЛЬТУРЫ СССР
(НЕДВИЖИМЫЕ)

СОЮЗНАЯ РЕСПУБЛИКА РСФСР

Министерство культуры. Главное управление по охране памятников истории

наименование республиканского органа охраны памятников
и культуры.

ПАСПОРТ

I. НАИМЕНОВАНИЕ ПАМЯТНИКА Дом ГавриловойII. ТИПОЛОГИЧЕСКАЯ
ПРИНАДЛЕЖНОСТЬ

памятник археологии	памятник истории	памятник архитектуры	памятник монум. ис к-ва
		2	

III. ДАТИРОВКА ПАМЯТНИКА (или дата исторического события, с которым связано возникновение памятника — для памятников истории)

1886 г.IV. АДРЕС (местонахождение) ПАМЯТНИКА Московская обл., г.Звенигород,ул.Почтовая, 45.

АССР, край, область, район, автономная обл.,

национальный округ, населенный пункт, пути подъезда

V. ХАРАКТЕР
СОВРЕМЕННОГО
ИСПОЛЬЗОВАНИЯ

по первонач. назначению	культурно-просветит.	туристско-экскурсион.	лечебно-оздоровительн.	жилые помещения	хозяйственное	не используется
музей библ. клуб			больн. санат. дютд.	+	учреждение торговл. промышл. с/х	

ПРИЛОЖЕНИЯ:

Фото общего вида — 4
 Фото фрагментов — 7
 Генплан — I
 Обмеры: план — I Вкладыш к разд. УШ и УШ
 фасад — I л.
 разрез —
 Схематический план
 охранной зоны —

VI. ИСТОРИЧЕСКИЕ СВЕДЕНИЯ

а)	для памятников археологии	— история возникновения, кем и когда производились разведки и раскопки, место хранения коллекций.
	для памятников истории	— история возникновения: краткая характеристика событий и лиц, в связи с которыми объект приобрел значение памятника.
	для памятников архитектуры и монументального искусства	— автор, строитель, заказчик, история создания.

У современных владельцев сохранились документы на дом: разрешения Звенигородской городской управы на строительство дома, выданное мещанке Агафье Гавриловой 1886 г. и чертеж уличного фасада.

Общий характер архитектуры не противоречит дате, указанной в документах.

В состав усадьбы также входит бревенчатый сарай, имеющий общий с домом наполовину крытый двор.

В 1930 г. во время ремонта дом был на четверть удлинен с севера, заменена кровля, обновлены наличники на южном и западном фасадах. С запада пристроена застекленная терраса. Обшит тимпан фронтона. В доме разобрана русская печь.

б) переустройства и утраты, изменившие первоначальный облик памятника.

В 1930 г.г. во время ремонта дом был на четверть удлинен с севера, заменена кровля, обновлены наличники на южном и западном фасадах. С запада пристроена застекленная терраса. Обшит тимпан фронтона. В доме разобрана русская печь.

в) реставрационные работы (общая характеристика, время, автор. Реставрационные работы не место хранения документации). Проводились.

VII. ОПИСАНИЕ ПАМЯТНИКА

а)	для памятников археологии	—характер культурного слоя, важнейшие находки.
	для памятников истории	—характеристика памятника, наличие, текст и время установления мемориальной доски.
	для памятников архитектуры	—основные особенности планировочной, композиционно-пространственной структуры и конструкций; характер декора фасадов и интерьеров; наличие живописи, скульптуры, прикладного искусства; строительный материал, основные габариты.
	для памятников монум. иск.	—основные особенности композиционного и колористического решения; тексты, материал, техника, размер.

Дом Гавриловой выходит на красную линию улицы главным (южным) фасадом. Примыкающие с востока тесовые ворота с калиткой соединяют дом с большим бревенчатым сараем и наполовину крытым двором.

Дом одноэтажный, бревенчатый, на кирпичном оштукатуренном цоколе. Его основной объем, вытянутый в глубину участка, покрыт двускатной кровлей.

Уличный фасад симметричный, в три окна. Углы дома оформлены огибающими лопатками, решенными со стороны улицы в виде пилястр. Окна обрамлены фигурными наличниками со щипцовыми навершиями, украшенными резьбой. Развитый венчающий карниз украшен стилизованным триглифометопным фризом и профилированными тягами. Завершает композицию фасада треугольный фронтон, тимпан которого прорезан небольшим прямоугольным слуховым окном.

Протяженные дворовые фасады (восточный и западный) организованы и украшены аналогично уличному, но в отличие от него асимметричны. Новые холодные сени на восточном фасаде и терраса на западном сдела-

б) общая оценка общественной, научно-исторической и художественной значимости памятника.

(см. вкладыш № I)

Хороший пример небольшой городской усадьбы посл. четв. XIX в. с нарядной резьбой на фасадах дома. Интересны сохранившиеся на дворовых фасадах первоначальные оконные наличники.

VIII. ОСНОВНАЯ БИБЛИОГРАФИЯ, АРХИВНЫЕ ИСТОЧНИКИ, ИКОНОГРАФИЧЕСКИЙ МАТЕРИАЛ.

см. вкладыш.

8.2. 1.82.23

Вкладыш № 1

к паспорту "Дом Гавриловой.
Московская обл., г.Звенигород, ул.
Почтовая, 45."

к разделу УІ а)

ны на месте старых сеней. На восточном и северном фасадах сохранились первоначальные наличники окон, отличающиеся более строгим рисунком.

Дом разделен поперечными перерубами на жилую часть из двух комнат с окнами на улицу, кухню, где до недавнего времени стояла русская печь, и теплые сени с двумя выходами на торцах.

Полы в доме деревянные, крашенные, стены оклеены обоями, потолки подшиты.

Из оформления интерьера сохранились щитовые двери.

к разделу Уш

Документы на постройку дома хранятся у его владельцев. Кроки, план, фото и негативы находятся в Производственном бюро по охране памятников истории и культуры Московской области.

IX. ТЕХНИЧЕСКОЕ СОСТОЯНИЕ

		хорошее	среднее	плохое	аварийное
характеристика общего состояния: для памятников археологии	культурного слоя важнейших находок				
для памятников архитектуры и истории	конструкций стен покрытий потолков пола декора фасадов интерьеров	+			
в интерьере:	живописи скульптуры прикл. иск-ва				
для памятников монументального искусства	цоколя постаментов скульптуры грунта красочного слоя				

X. СИСТЕМА ОХРАНЫ

	союзная	республ.	местная	не состоит
а) категория охраны				+

б) дата и № документа о принятии под охрану нет

в) границы охранной зоны и зоны регулирования застройки (краткое описание со ссылкой на утверждающий документ)

Проект охранных зон г.Звенигорода разработан в Институте Генпланов Главнау Мособлисполкома (автор Г.В.Гипик) и утвержден решением Мособлисполкома № 89/Г от 17.1.1983г.
Застройка ул.Почтовая входит в охранные зоны.

г) балансовая принадлежность и конкретное использование ЖИЛОЙ ДОМ

д) дата и № охранного документа нет

Дата составления паспорта

январь 8 198 г.

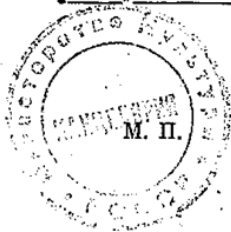
Составитель Зеленцова Т.С. искусствовед
ф., и., о., должность или профессия

[Подпись]
подпись

Н.И.Викторова

Инспектор по охране памятников

[Подпись]
подпись



Кирилловская типография. Заказ 1996. Тираж 5000.

Дом Гавриловой, 1886 г.
Фото Г.К. Смирнова, 1987 г.

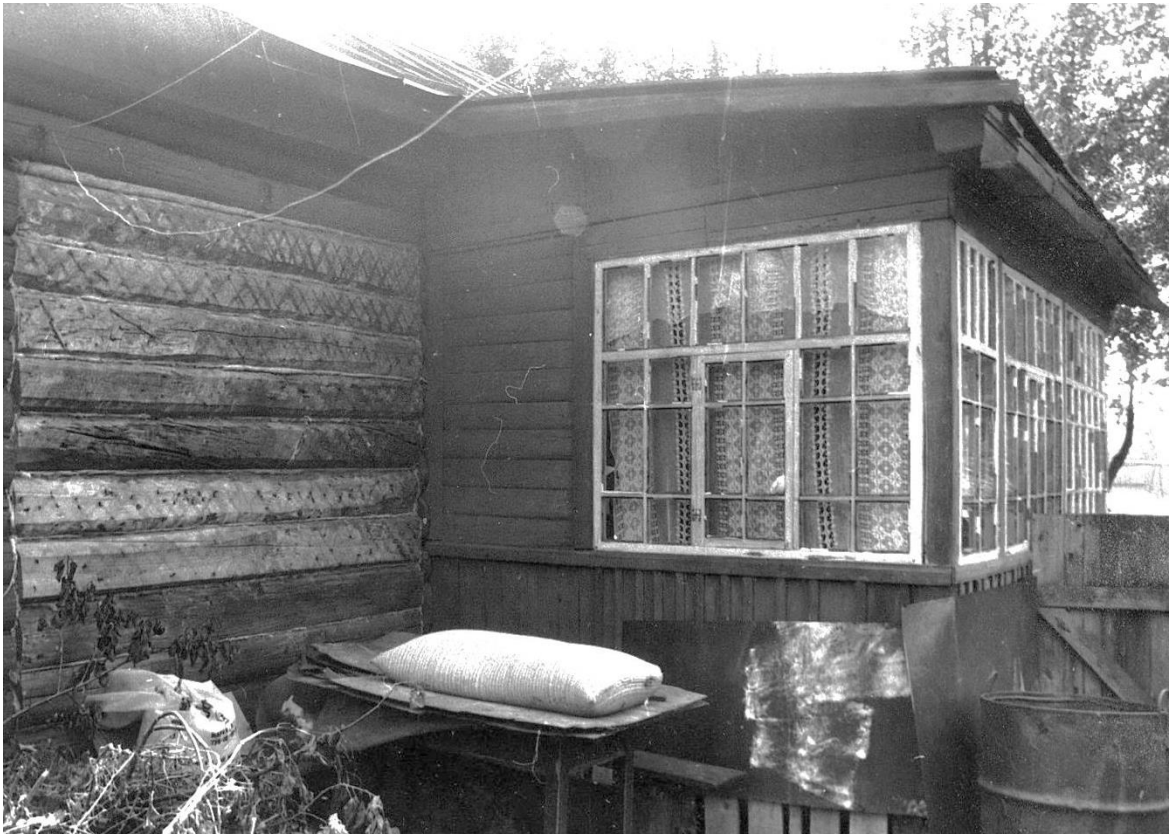


Фрагмент восточного фасада.



Южный фасад.

Московская область, г. Звенигород, ул. Почтовая, 45.
Дом Гавриловой, 1886 г.
Фото Г.К. Смирнова, 1987 г.



Фрагмент западного фасада.



Вид усадьбы с юго-востока.

Московская область, г. Звенигород, ул. Почтовая, 45.
Дом Гавриловой, 1886 г.
Фото Г.К. Смирнова, 1987 г.



Вид с юго-запада.



Фрагменты западного фасада.

Московская область, г. Звенигород, ул. Почтовая, 45.
Дом Гавриловой, 1886 г.
Фото Г.К. Смирнова, 1987 г.



Северный фасад.



Фрагмент восточного фасада.