

3500001101

3.4....I.I4.9

МИНИСТЕРСТВО КУЛЬТУРЫ СССР

ИНКЕКС

ПАМЯТНИКИ ИСТОРИИ И КУЛЬТУРЫ СССР

(НЕДВИЖИМЫЕ)

СОЮЗНАЯ РЕСПУБЛИКА **РСФСР**

Министерство культуры. Управление по охране памятников истории и культуры

П А С П О Р Т

I. НАИМЕНОВАНИЕ ПАМЯТНИКА Церковь Преображенская^{ия}II. ТИПОЛОГИЧЕСКАЯ
ПРИНАДЛЕЖНОСТЬ

памятник археологии	памятник истории	памятник архитектуры	памятник монумент. иск-ва
		4	

III. ДАТИРОВКА ПАМЯТНИКА (или дата исторического события, с которым связано возникновение памятника — для памятников истории)

~~кон. XVIII в. - кон. XIX в.~~ ¹⁸⁰⁴ 1804, 1890 г.г.IV. АДРЕС (местонахождение) ПАМЯТНИКА Вологодская обл., Вытегорский район,
АССР, край, область, район, автономная обл.д. Якино, Анненский с/с (сообщение: рейсовым автобусом от "с. Вытегра - Анненский с/пост")
национальный округ, населенный пункт, пути подъездаV. ХАРАКТЕР
СОВРЕМЕННОГО
ИСПОЛЬЗОВАНИЯ

по первонач. назначению	культурно-просветит.	туристско-экскурсион.	лечебно-оздоровитель.	жилые помещения	хозяйственное	не используется
музей библ. клуб			больн. санат. д/отд.		учреждение торгов. промышл. склад	

ПРИЛОЖЕНИЯ:

Фото общего вида — 4
 Фото фрагментов — I
 Генплан — I
 фасад — —
 Обмеры: план — I
 разрез — —
 Схематический план
 охранной зоны — —

VI. ИСТОРИЧЕСКИЕ СВЕДЕНИЯ

- | | | |
|----|--------------------------------------------------------|-----------------------------------------------------------------------------------------------------------------------|
| а) | для памятников археологии | — история возникновения, кем и когда производились разведки и раскопки, место хранения коллекций. |
| | для памятников истории | — история возникновения: краткая характеристика событий и лиц, в связи с которыми объект приобрел значение памятника. |
| | для памятников архитектур.
и монументального иск-ва | — автор, строитель, заказчик, история создания. |

XI. Приход Ковский. Преображенская церковь 1767 г. Деревянная, холодная. Построена была на острове, откуда была перенесена в 1890 г. в д. Якишино. В 1903 г. крыша покрыта железом, в 1905 г. перезолочен иконостас.

- б) перестройки и утраты, изменившие первонач. облик памятника.

Уничтожено завершение храмовой части. На северном фасаде, паперти вместо оконного проема сделан дверной и пристроена лестница. Внутри трапезной сделаны перегородки, разделяющие внутреннее пространство на комнаты. В храме устроена сцена. Проем между храмовой частью и алтарем заложен.

- в) реставрационные работы (общая характеристика, время, автор, место хранения документации).

Не проводились.

VII. ОПИСАНИЕ ПАМЯТНИКА

а)	для памятников археологии	— характер культурного слоя, важнейшие находки.
	для памятников истории	— характеристика памятника, наличие, текст и время установления мемориальной доски.
	для памятников архитектур.	— основные особенности планировочной, композиционно-пространственной структуры и конструкций; характер декора фасадов и интерьеров; наличие живописи, скульптуры, прикладного искусства; строительный материал, основные габариты.
	для памятников монумент. иск-ва	— основные особенности композиционного и колористического решения; тексты, материал, техника, размер.

Церковь деревни Якшино расположена в центре небольшого поселения, раскинувшегося между двух озер — Ковжозера и оз. Кубенское. Поставленная в стороне от основного тракта "Анненский мост — п. Мирный", она стоит напротив порядка домов, идущего вдоль берега Кубенского озера, организуя вокруг себя небольшую площадь.

Церковь относится к типу деревянных клетских церквей, стены которой рублены "в лапу" из бревен диаметром 25–30 см и обшиты тесом. К квадратному в плане храму на востоке примыкает пятигранный алтарь; на западе — довольно-таки большая трапезная, помещение которой заходит и обнимает с северной стороны помещение храма. По оси памятника "восток-запад" к трапезной примыкает паперть, включающая в себя боковые помещения сторожек с лестницей на колькольню в южном отсеке паперти. К паперти пристроено крыльцо, лестница которого проходит поперек всего помещения. Интерьер памятника перестроен, т.к. церковь используется под клуб, в связи с чем не существует единого целостного внутреннего пространства культовой постройки.

Объемно-пространственное решение памятника нарушено и искажено, а отсутствие завершения храмовой части и ярусов колькольни придает ему неинтересный силуэт, напоминающий более хозяйственную постройку, нежели культовую. И лишь небольшая главка на алтаре говорит об истинном назначении сооружения.

Декоративное убранство памятника отсутствует.

Основные габариты: длина — 27 м; ширина — 11,5 м.

б) общая оценка общественной, научно-исторической и художественной значимости памятника.

Церковь д. Якшино является характерной культовой постройкой ~~к. XIX — нач. XX~~ века в Вытегорском районе Вологодской области.

1704, 1890г

VIII. ОСНОВНАЯ БИБЛИОГРАФИЯ, АРХИВНЫЕ ИСТОЧНИКИ, ИКОНОГРАФИЧЕСКИЙ МАТЕРИАЛ.

ИАК, стр. 134, вып. 52, вопр. рест. № 13. Вытегорский уезд.

IX. ТЕХНИЧЕСКОЕ СОСТОЯНИЕ

Характеристика общего состоян

ия: для памятников археологиче- культурного слоя
 для памятников археологиче- важнейших находок
 логии

для памятников архи- конструкций
 тектуры и истории стен
 покрытий
 потолков
 пола
 декора фасадов
 интерьеров

в интерьере: живописи
 скульптуры
 прикл. иск-ва
 цоколя
 для памятников мону- постамента
 ментального искусства скульптуры
 грунта
 красочного слоя

хорошее	среднее	плохое	аварийное
+	+		
+	+		
+	+		
+	+		

X. СИСТЕМА ОХРАНЫ

а) категория охраны союзная республи. местная не состоит +

б) дата и № документа о принятии под охрану **Не имеется**

в) границы охранной зоны и зоны регулирования застройки (краткое описание со ссылкой на утверждающ. док.)



Не установлены

г) балансовая принадлежность и конкретное использование **В помещении церкви находится**

клуб с/с

д) дата и № охранного документа **Нет**

Дата составления паспорта

Составитель **Севан О.Г., арх.**
 ф., и., о., должность или профессия

Севан
 подпись

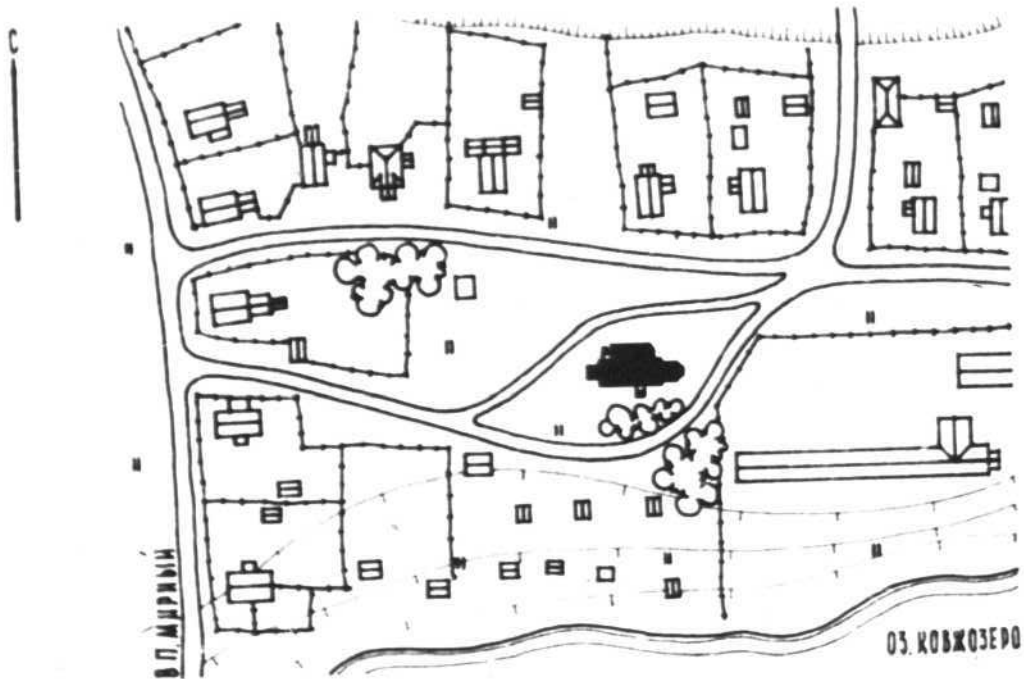
мая 1978 г.

Старший инженер производственной группы по
 охране памятников

Севан

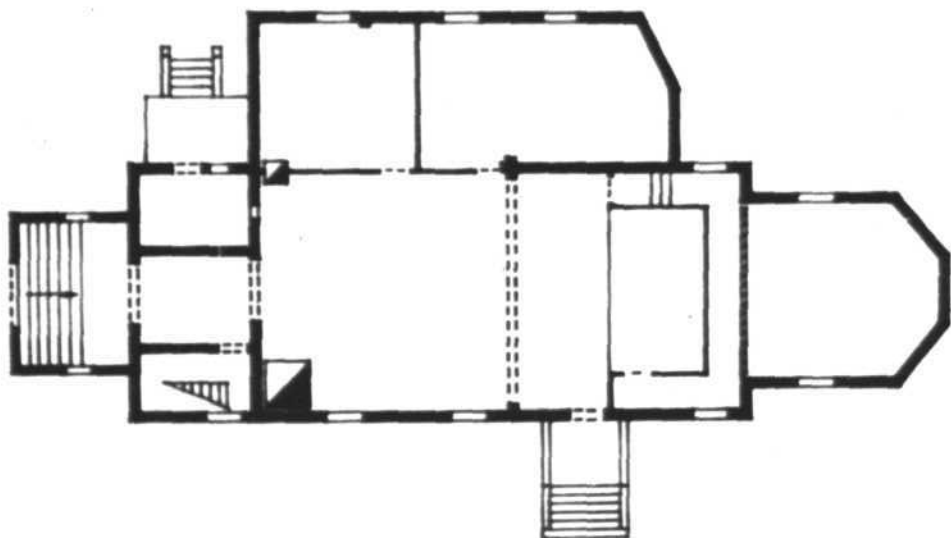


▲ ЯКШИНО
ВОЛОГОДСКАЯ ОБЛ. ВМТЕГОРСКИЙ Р-ОН
АНЕНСКИЙ С/С
ЦЕРКОВЬ ПРЕОБРАЖЕНЦЯ
Н. XIX В. - К. XVIII В.
СХЕМА ГЕНПЛАНА



0 100 м

Д. ЯКШИНО
ВОЛОГОДСКАЯ ОБЛАСТЬ ВЫТЕГОРСКИЙ Р-ОН
АНЕНСКИЙ С/С
ЦЕРКОВЬ ПРЕОБРАЖЕНИЯ.
Н. XIX В. - К. XVIII В.
1 ЭТАЖ





Виноградная об.
Вотмерорский па
Апенский д

д. Апенский 1707, 1890г
У-66

Полно Селав 1946



Венгрия, 1846
Венгрия, 1846
Англии, 1846

г. Вильно 1704, 1890г

46

Домо Своя 1846



Вологодск. об. №
Вологодская обл.
Александровский у.
г. Данилово

1884, 1890г

У. №

Генерал Семенов 1912



Веломей, от 76
Вотчерпсний пр
Александръ Г
Г. Скумпо 1704, 18902
У-во

Р. Седан 1872



Венгрия об.
Воттероремши р. к
Аненский с

д. Яшино 1874, 1890
у вв

Петер. Слав. 1876

МИНИСТЕРСТВО КУЛЬТУРЫ СССР

ПАМЯТНИКИ ИСТОРИИ И КУЛЬТУРЫ СССР. № 14.9

СОЮЗНАЯ РЕСПУБЛИКА

Адрес: **РСФСР** Удмуртская Республика, республиканского органа охраны
 (АССР) **Богородская об-ва, автономная обл., национальный округ, населенный пункт** **Антоний о/с**

УЧЕТНАЯ КАРТОЧКА

Церковь Преображения

I. НАИМЕНОВАНИЕ ПАМЯТНИКА

II. ТИПОЛОГИЧЕСКАЯ ПРИНАДЛЕЖНОСТЬ

памятник археологии	памятник истории	памятник архитектуры	памятник монумент. ис-ва
---------------------	------------------	----------------------	--------------------------

III. ДАТИРОВКА ПАМЯТНИКА

IV. ХАРАКТЕР СОВРЕМЕННОГО ИСПОЛЬЗОВАНИЯ

1767 г., 1890 г.

по первоначальной назначению	культурно-просветительное	туристско-экскурсионное	лечебно-оздоровительн.	жилищные помещения	хозяйственное	не используется
	+					

предлож. по исполъз.
 V. ХАРАКТЕРИСТИКА ТЕХНИЧЕСКОГО СОСТОЯНИЯ

хорошее	среднее	плохое	аварийное
	+		
союзная	республ.	местная	не состоит
			+

наличие утвержденной охранной зоны

да	нет
	+

VII НАЛИЧИЕ ДОКУМЕНТАЦИИ

место хранения документа

Дата составления карточки

20 мая 1977 г.

Составитель **Севастьян Д. ст. арх.**
 (ф. и. о. должность или профессия, подпись)

паспорт	фотографии	чертежи	реставрац. материалы
+	+	+	
органы охраны		реставрац. мастерские	
союзный	республикан.	местный	музей, архив, НИИ
	+	+	+

Старший инженер производственной группы
 по охране памятников



УЧЕТНАЯ КАРТОЧКА (оборотная сторона)

Фото или схематический план



Церковь относится к типу деревянных клетских церквей, стены которой рублены "в лапу" из бревен ^{диаметром} 25-30 см и обшиты тесом. К квадратному в плане храму на востоке примыкает пятигранный алтарь; на западе - довольно-таки большая трапезная, помещение которой заходит и обнимает с северной стороны помещение храма. По оси памятника "восток-запад" к трапезной примыкает паперть, включающая в себя Соковно помещения сторожек с лестницей на колокольню в нижнем отсеке паперти. К паперти пристроено крыльцо, лестница которого проходит поперек всего помещения. Интерьер памятника перестроен, т.к. церковь используется под клуб, в связи с чем не существует единого целостного внутреннего пространства культовой постройки. Объемно-пространственное решение памятника нарушено и искажено.

Основные габариты: длина - 27 м, ширина - 11,5 м.

*Является частью ересной
деревянной купольной
постройкой XVIII-XIX вв.*