

3540152013

3.42/1.12.14.
индекс

МИНИСТЕРСТВО КУЛЬТУРЫ СССР

ПАМЯТНИКИ ИСТОРИИ И КУЛЬТУРЫ СССР

(НЕДВИЖИМЫЕ)

СОЮЗНАЯ РЕСПУБЛИКА РСФСР

Гл. управление по охране памятников истории и культуры
наименование республиканского органа охраны памятников

ПАСПОРТ

Монастырь Кирилло-Белозерский
Священнические кельи.

I. НАИМЕНОВАНИЕ ПАМЯТНИКА

II. ТИПОЛОГИЧЕСКАЯ ПРИНАДЛЕЖНОСТЬ

памятник археологии	памятник истории	памятник архитектуры	памятник монум. иск-ва
		4/2/	

III. ДАТИРОВКА ПАМЯТНИКА (или дата исторического события, с которым связано возникновение памятника — для памятников истории)

кон. XV11 века

IV. АДРЕС (местонахождение) ПАМЯТНИКА Вологодская обл. Кирилловский р-н, г. Кириллов. Проезд на автобусе Вологда - Кириллов.

национальный округ, населенный пункт, пути подъезда

V. ХАРАКТЕР СОВРЕМЕННОГО ИСПОЛЬЗОВАНИЯ

по первонач. назначению	культурно-просветит.	туристско-экскурсион.	лечебно-оздоровительн.	жилые помещения	хозяйственное	не используется
музей + библ. клуб			больн. санат. д/отд.	+	учреждение торговл. промышл. склад	

ПРИЛОЖЕНИЯ:

- Фото общего вида — 6
- Фото фрагментов — —
- Генплан —
- Обмеры: план — 2
- фасад —
- разрез —
- Схематический план
- охранной зоны —

VI. ИСТОРИЧЕСКИЕ СВЕДЕНИЯ

- а) для памятников археологии — история возникновения, кем и когда производились разведки и раскопки, место хранения коллекций.
- для памятников истории — история возникновения: краткая характеристика событий и лиц, в связи с которыми объект приобрел значение памятника.
- для памятников архитектуры и монументального искусства — автор, строитель, заказчик, история создания.

По сведениям самой ранней монастырской описи, сохранившейся до настоящего времени, за 1601 год, здание т.н. священнических келий были деревянные и занимали то место, где в конце XVII века были возведены каменные.

С 1920-х гг. используется под жилье, в настоящее время большую часть помещений занимает администрация музея — заповедника, что затрудняет полноценное проведение натуральных исследований.

- б) переустройства и утраты, изменившие первоначальный облик памятника. В результате ремонтных работ в нач. XIX века кельи священнические, как и другие келейные постройки преобрели некоторую безликость в декоративном убранстве, сохранив первоначальную планировку.

- в) реставрационные работы (общая характеристика, время, автор, не проводились. С 1985 г. начались историко-архитектурные и библиографические, а также натурные исследования, сотрудниками в/о "Союзреставрация". Автор проекта — Каменев Н.В.

VII. ОПИСАНИЕ ПАМЯТНИКА

а)	для памятников археологии	—характер культурного слоя, важнейшие находки.
	для памятников истории	—характеристика памятника, наличие, текст и время установления мемориальной доски.
	для памятников архитектуры	—основные особенности планировочной, композиционно-пространственной структуры и конструкций; характер декора фасадов и интерьеров; наличие живописи, скульптуры, прикладного искусства; строительный материал, основные габариты.
	для памятников монум. иск.	—основные особенности композиционного и колористического решения; тексты, материал, техника, размер.

Кирпичное двухэтажное здание священнических келий, вытянутое по оси С-Ю, под 4-х скатной железной вальмовой кровлей, расположено в восточной части Успенского монастыря, являясь одним из звеньев комплекса келейных построек монастыря.

По сравнению с планировочным своеобразием северного корпуса братских келий и здания монастырского архива /система "световых колодцев, устройство коридоров, обусловленных различными функциональными причинами и т.д./ священнические кельи обладают более четкой и легко читаемой планировочной структурой: сени, — за ними засенья, слева и справа кельи — за ними хозяйственные помещения./ повторяется тоекратно по всему объему здания как на 1, так и на 2-ом этаже.

Декоративное убранство фасадов в виде наличников окон, двувсходных деревянных крылец в настоящее время отсутствует и состоит только из лощажек, соответствующих внутренним перегородкам и трех деревянных крылец, обрамляющих три наружных проема

На первый и второй этажи ~~к~~ восточного и западного фасадов выходят прямоугольные окна /первоначально ~~д~~ лучковыми перемычками в обрамлении различного характера наличников /.Оконные проемы имеют симметричную разбивку по отношению друг к другу как по вертикали, так и по горизонтали.

Внутри помещения ~~к~~ перекрыты двухлотковыми сводами . печи расположены на старых местах.

- б) общая оценка общественной, научно-исторической и художественной значимости памятника. Типичная келейная монастырская постройка, являющаяся одновременно важным звеном в целом комплексе в келий Кирилло-Белозерского монастыря, образующих своими объемами восточную линию центральной соборной площади.

IX. ТЕХНИЧЕСКОЕ СОСТОЯНИЕ

характеристика общего состояния: культурного слоя
для памятников археологии важнейших находок

для памятников архитектуры и истории конструкций стен покрытий потолков пола декора фасадов интерьеров

в интерьере: живописи скульптуры прикл. иск-ва

для памятников монументального искусства цоколя постамента скульптуры грунта красочного слоя

хорошее	среднее	плохое	аварийное
+			
+			
+			
+			
+			

X. СИСТЕМА ОХРАНЫ

союзная	республ.	местная	не состоит
+	+		

б) дата и № документа о принятии под охрану Постановление Совета Министров СССР за № 1327 от 30.08 1968г.

в) границы охранной зоны и зоны регулирования застройки (краткое описание со ссылкой на утверждающий документ) Границы охранной зоны не утверждены.



г) балансовая принадлежность и конкретное использование КБИАХМЗ
Здание находится в процессе реставрации.

д) дата и № охранного документа _____

Дата составления паспорта

Составитель Машкова В. иск - Д
ф., и., о., должность или профессия

« 4 » ОКТОБЯ 1989г.

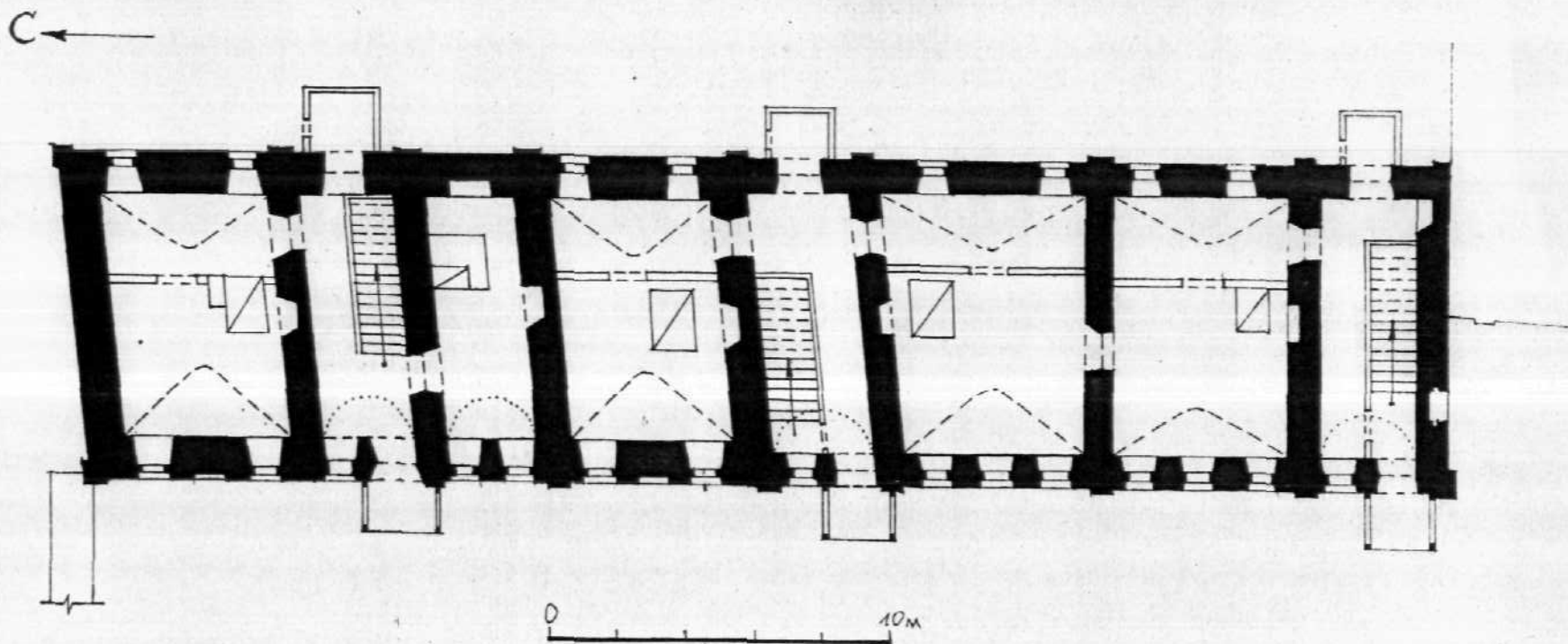
[Signature]
подпись

Инспектор по охране памятников _____

М. П.

подпись

ДОЛОГОДСКАЯ ОБЛАСТЬ,
г. КИРИЛЛОВ,
КИРИЛЛО-БЕЛОЗЕРСКИЙ МОНАСТЫРЬ,
СВЯЩЕННИЧЕСКИЕ КЕЛЫИ, КОН. XVIII В.
План I этажа

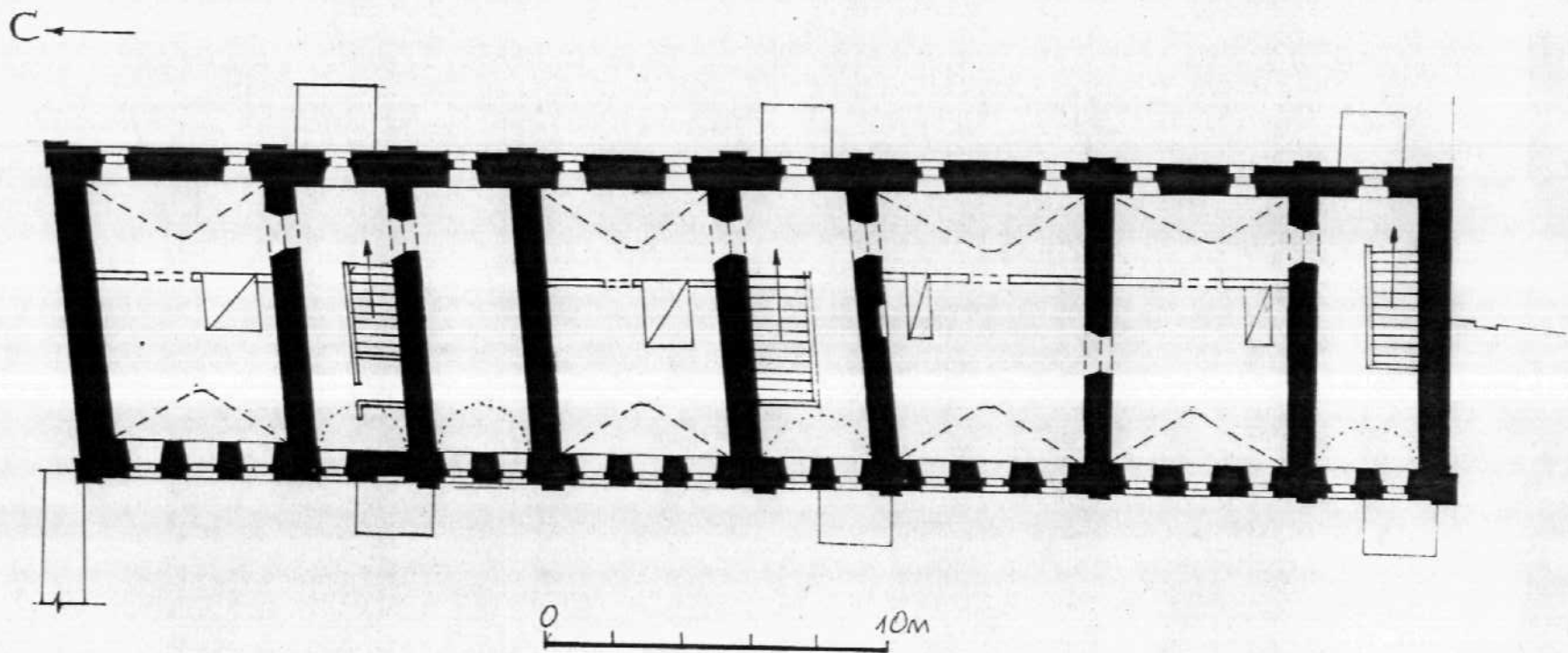


В/О „СОЮЗРЕСТАВРАЦИЯ“ МК СССР

ОБМЕР: АНТИПОВА
ФУНОГЕНОВ
МАШКОВА

ВЫПОЛНИЛА: КОЖЕВНИКОВА
1990 Г.

ДОЛГОГОДСКАЯ ОБЛАСТЬ,
г. КИРИЛЛОВ,
КИРИЛЛО-БЕЛОЗЕРСКИЙ МОНАСТЫРЬ
СВЯЩЕННИЧЕСКИЕ КЕЛЫИ, КОН. XVII В.
ПЛАН II ЭТАНА



В/О "СОЮЗРЕСТАВРАЦИЯ" МК СССР

ОБМЕР: АНТИПОВА
ФИНОГЕНОВ

МАШКОВА
ВЫПОЛНИЛА: КОЖЕВНИКОВА
1990г



Вологодская обл., г. Вологда;
Музейно-Технический парк - 16

XV - XIX вв.

Свещеннические кельи XVII в.

Фрагмент западного фасада.

Фото И. Карачева
1948г.



Вологодская обл., г. Кириллов
Кирилло-Белозерский монастырь
XV - XIX вв.

Священнические кельи, XVIII в.
Вид с юго-востока

Томо Замяцева, 1978 г.



Вологодская обл., г. Ленинск
Кинешемско-Белозерский уезд
XV - XIX вв.

Священническое село, XVIII в.

Вид с запада

Фото Гамалева, 1948г.



Вологодская обл., г. Вологда

Музейно-педагогический кабинет
IV - XIX вв.

Серебряные вещи XVII в.

Взв. с запис.

Докл. к. М. Касяков
1948.



Ворожеевское оз., г. Кузнецк,
Кузнецко-Тамбовский мон-ыр
XV - XIX вв.

Обеззараживание. весной XVII в.

Обычай быт с березка,

Докл. К. М. Касяков

1978.



Восстановительная ося, г. Курманов,
Курманов - беззастенчивый иск-во
XV - XIX вв.

Своя жизнь в жизни XVII в.

Виз с северо-востока.

Дано Н. Косенко

1978 г.

3.4/2/-1.14.12.

МИНИСТЕРСТВО КУЛЬТУРЫ СССР
СОЮЗНАЯ РЕСПУБЛИКА РСФСР

ПАМЯТНИКИ ИСТОРИИ И КУЛЬТУРЫ СССР недвиж.

Адрес Вологодская область, Кирилловский р-н, г. Кириллов
(АССР, край, область, район, автономная обл., национальный округ, населенный пункт)

УЧЕТНАЯ КАРТОЧКА

I. НАИМЕНОВАНИЕ ПАМЯТНИКА Монастырь Кирилло-Белозерский
Священнические кельи

II. ТИПОЛОГИЧЕСКАЯ ПРИНАДЛЕЖНОСТЬ

памятник археологии	памятник истории	памятник архитектуры	памятник монумент. ис-ва
---------------------	------------------	----------------------	--------------------------

III. ДАТИРОВКА ПАМЯТНИКА Кон. XVII века

IV. ХАРАКТЕР СОВРЕМЕННОГО ИСПОЛЬЗОВАНИЯ

по перво-начальному назначению	культурно-просветительное	туристско-экскурсионное	лечебно-оздоровительн.	жилые помещения	хозяйст-венное	не исполь-зуется
				+	+	

предлож. по использ.
V. ХАРАКТЕРИСТИКА ТЕХНИЧЕСКОГО СОСТОЯНИЯ

хорошее	среднее	плохое	аварийное
	+		
союзная	республ.	местная	не состоит
+	+		
	да	нет	
		+	

наличие утвержденной охранной зоны

VII. НАЛИЧИЕ ДОКУМЕНТАЦИИ

место хранения документов
Дата составления карточки
4 октября 89 г.

М. П.

Составитель Машкова В. ИСК-Д

(ф. и. о. должности или профессия, подпись)

Старший инженер производственной группы по охране памятников



УЧЕТНАЯ КАРТОЧКА (оборотная сторона)

Фото или схематический план



Краткое описание

Кирпичное 2 - х этажное здание священнических келий расположено в восточной части Успенского монастыря своим вытянутым по оси С-Ю объемом, под 4 - х скатной железной вальмовой кровлей, является одним из звеньев целого комплекса келейных построек, начинающихся от ц-ви И.Девичника.

Планировочная структура проста и традиционна по набору помещений и их взаимному расположению/ сени - засеңья, кельи - хозяйственные помещения./

Фасады делятся прямоугольными онами с равномерным интервалом. Имеют горизонтальные членения лопатками на несколько прясел, междуэтажная разойвка отсутствует.

Внутри перекрыты двухлотковыми сводами. На 2 - ой этаж ведут деревянные лестницы, пробитые в сводах сеней в н. XIX века.

Северный и южный фасады - глухие.

Типичный образец келейной монастырской постройки.